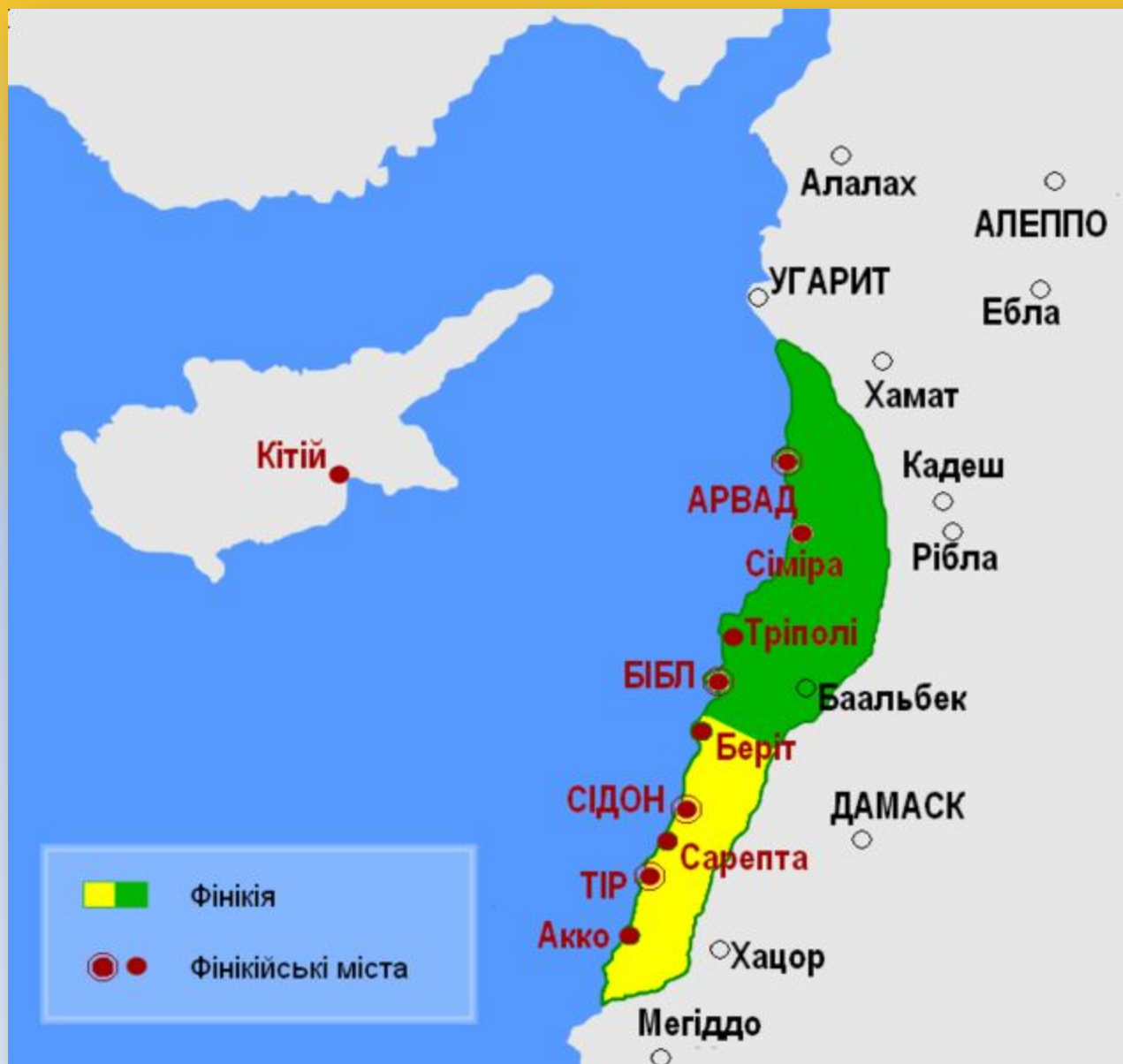


Стародавня фінікія



Мапа Фінікії зеленою фарбою позначена «країна Фенху»

1200 до н.
е.



Жовтою фарбою позначена Сідонська

**МЕТА: сформуувати уявлення
ПРО
ОСОБЛИВОСТІ РОЗВИТКУ ФІНІКІЇ,
ОХАРАКТЕРИЗУВАТИ ФІНІКІЙСЬКІ
МІСТА-ДЕРЖАВИ, ЗАСНУВАННЯ
КОЛОНІЙ, РОЗВИВАТИ ВМІННЯ
ПОРІВНЮВАТИ ІСТОРИЧНИЙ
МАТЕРІАЛ,
ПРАЦЮВАТИ З РІЗНИМИ ВИДАМИ**

**Поняття: “імперія”, “фінікійські міста-
держави”,**

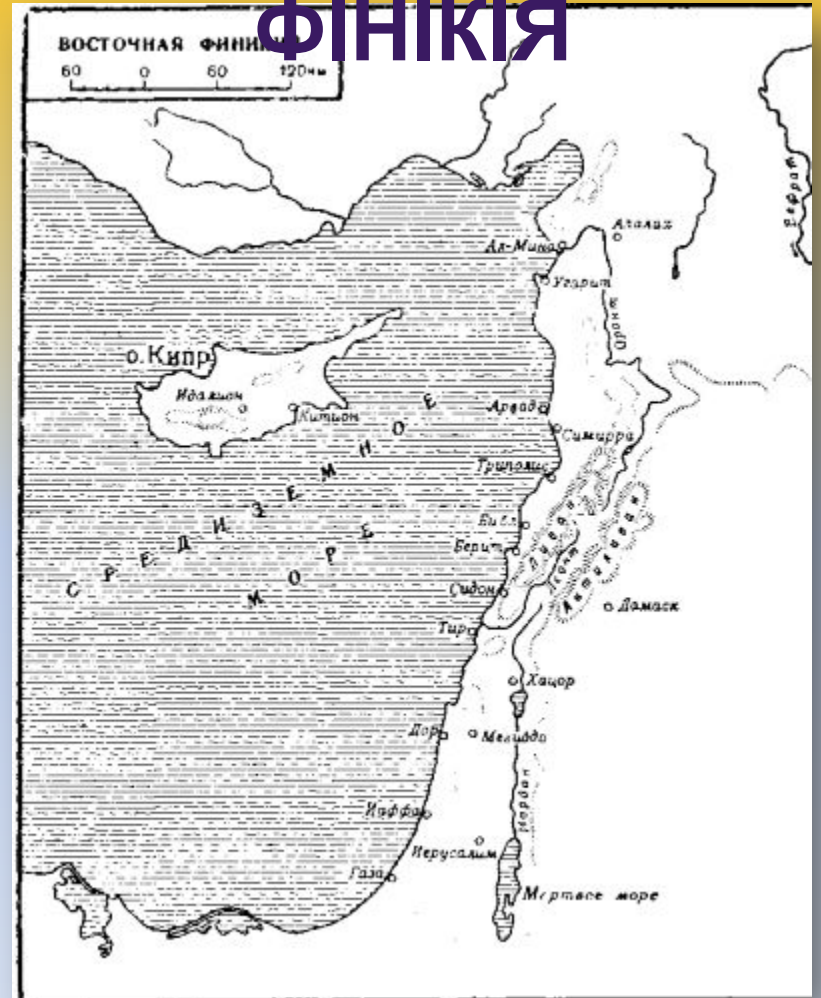
“колонія”

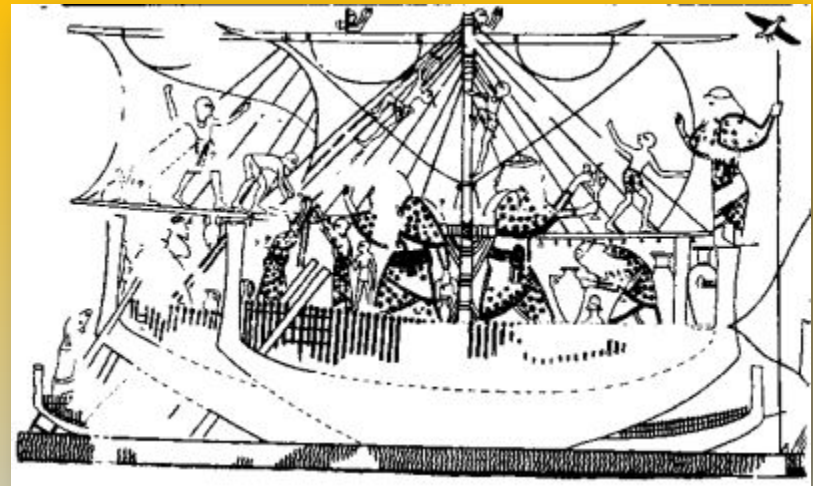
Сучасний Сідон



Сучасний Тір

СХІДНА ФІНІКІЯ

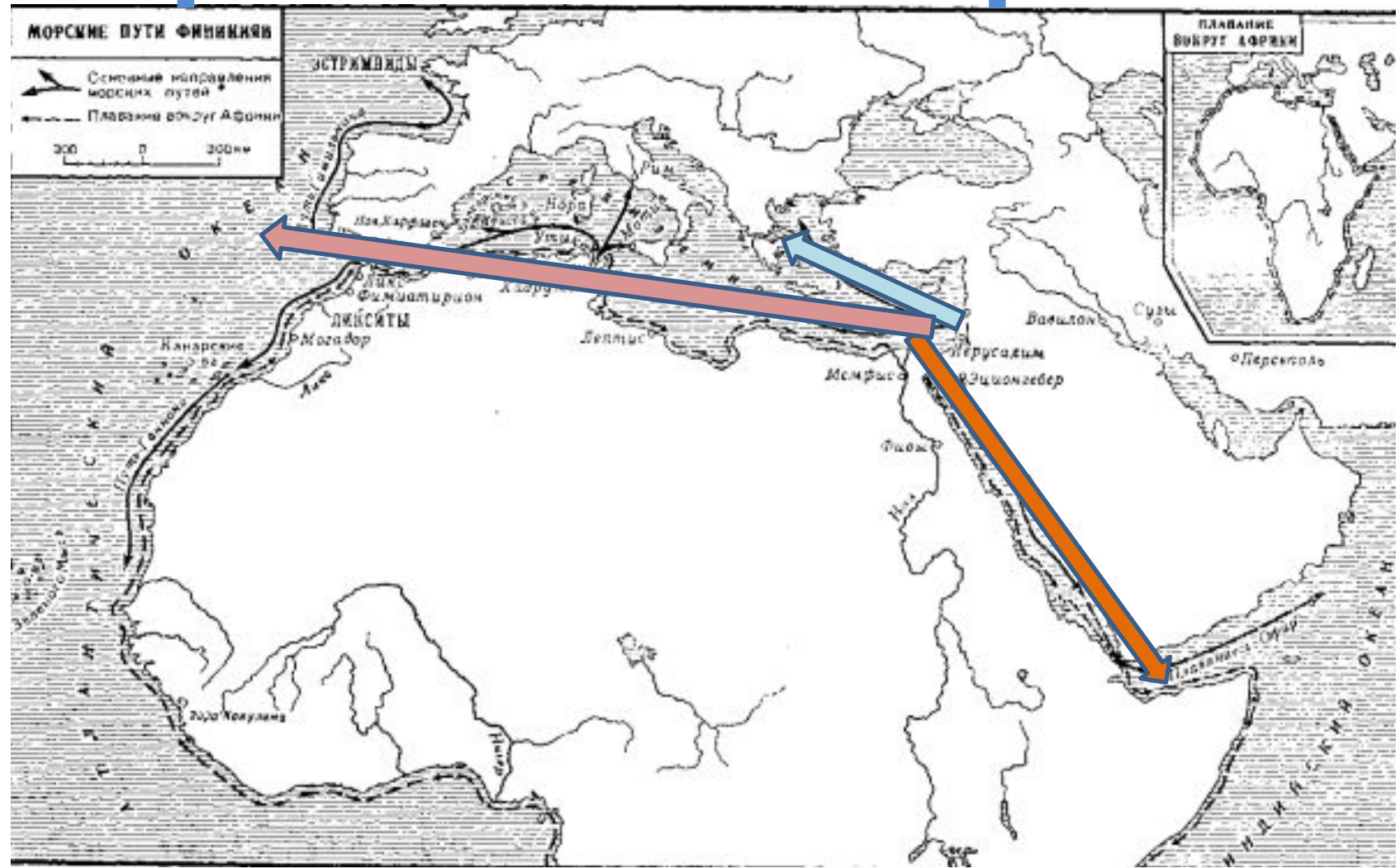




Фінікійські кораблі



Морські шляхи фінікійці





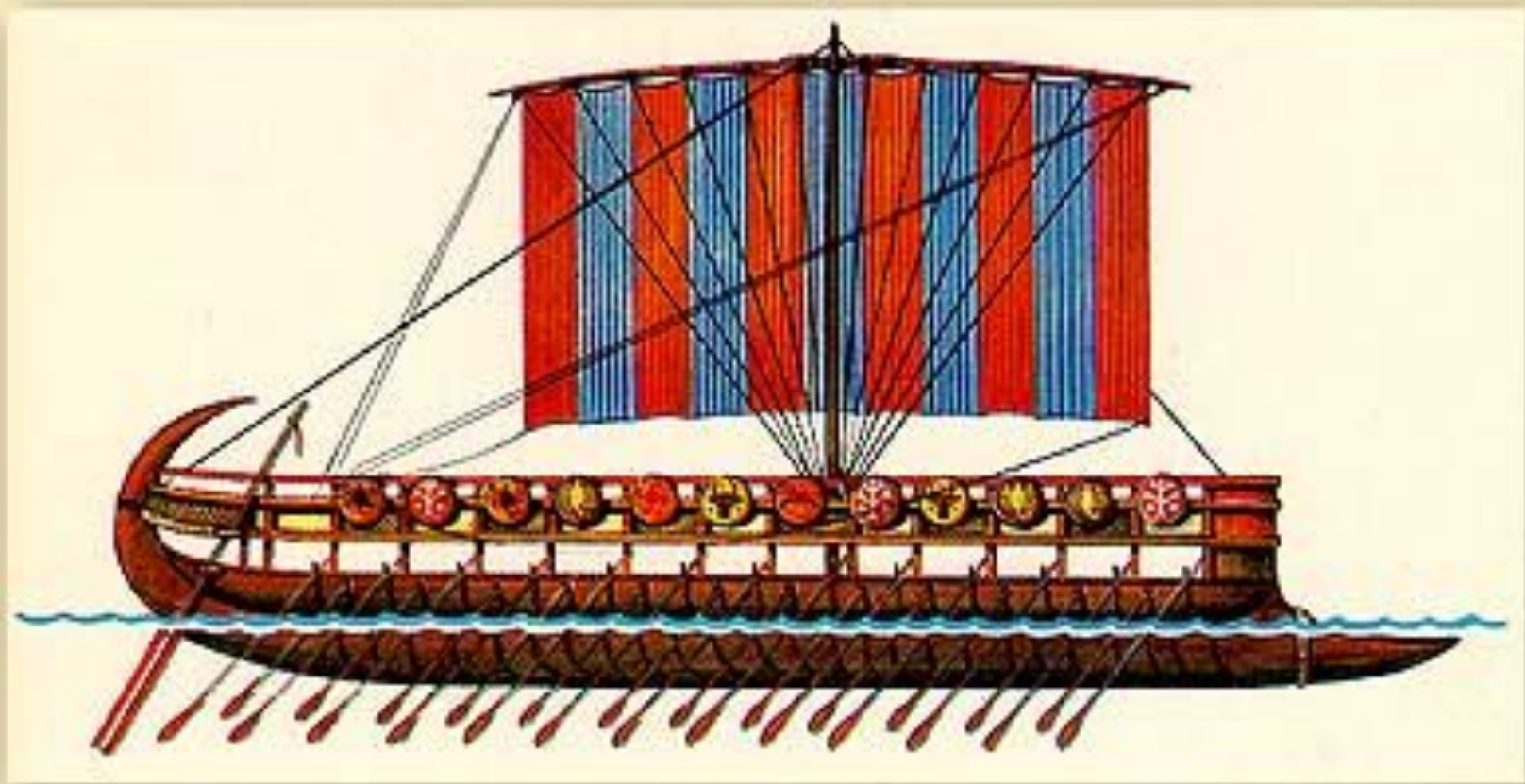
**Фінікійський торгівельний
корабель**

Кращими мореплавцями і суднобудівниками стародавнього світу за 1500 - 1000 років до н. е. були фінікійці, які жили на східному узбережжі Середземного моря . Знаменитий ліванський кедр, покривавший схили гір їх батьківщини, давав гарний матеріал для будівництва різних морських суден



Фінікійський військовий корабель

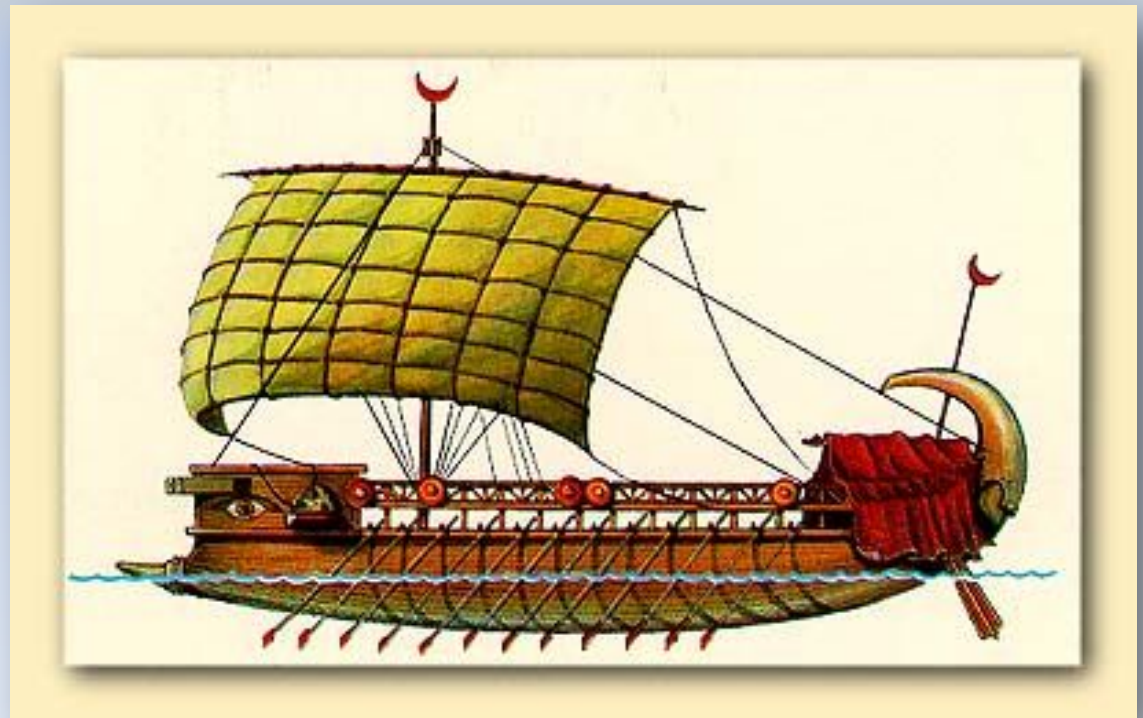
Бірема – гребний військовий
корабель з двома рядами
весел



Фінікійці вважались найкращими моряками свого часу, і багато держав стародавніх часів часто використовували їх як найманців.

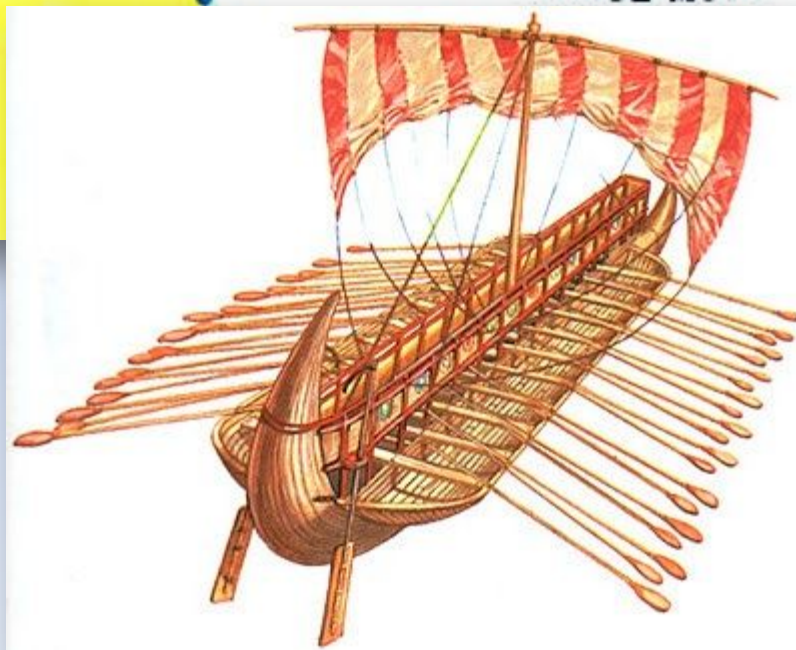
На малюнку зображена бойова і торгівельна бірема 70 р. до н. е. Довжина - близько 30 м. Ширина основного корпусу - 1/6 довжини.

**Ассиро-
фінікійський
військовий і
торгівельний
корабель**

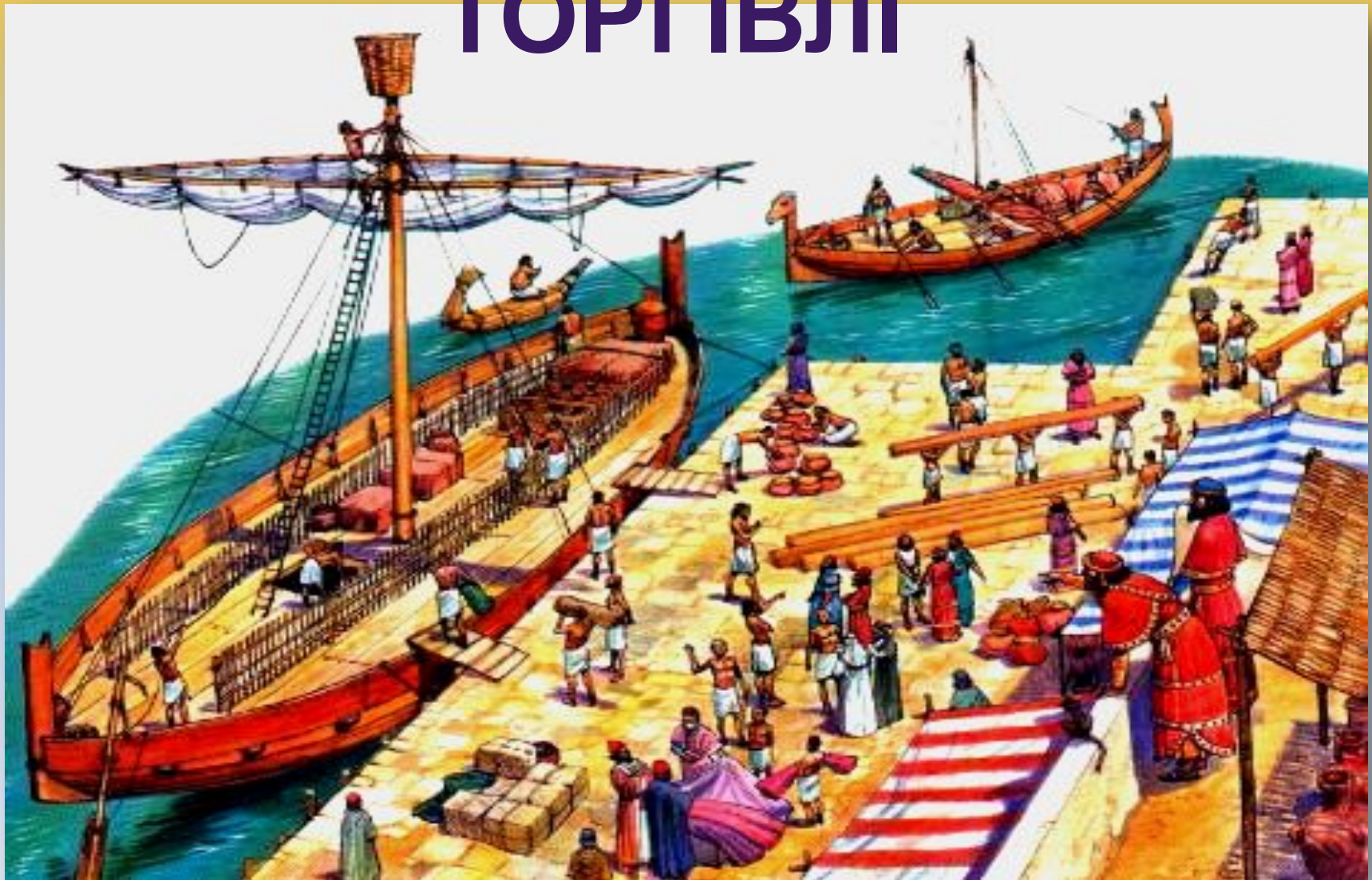


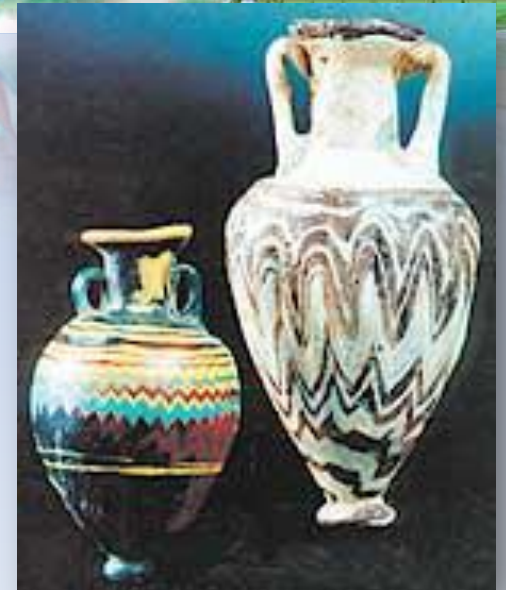
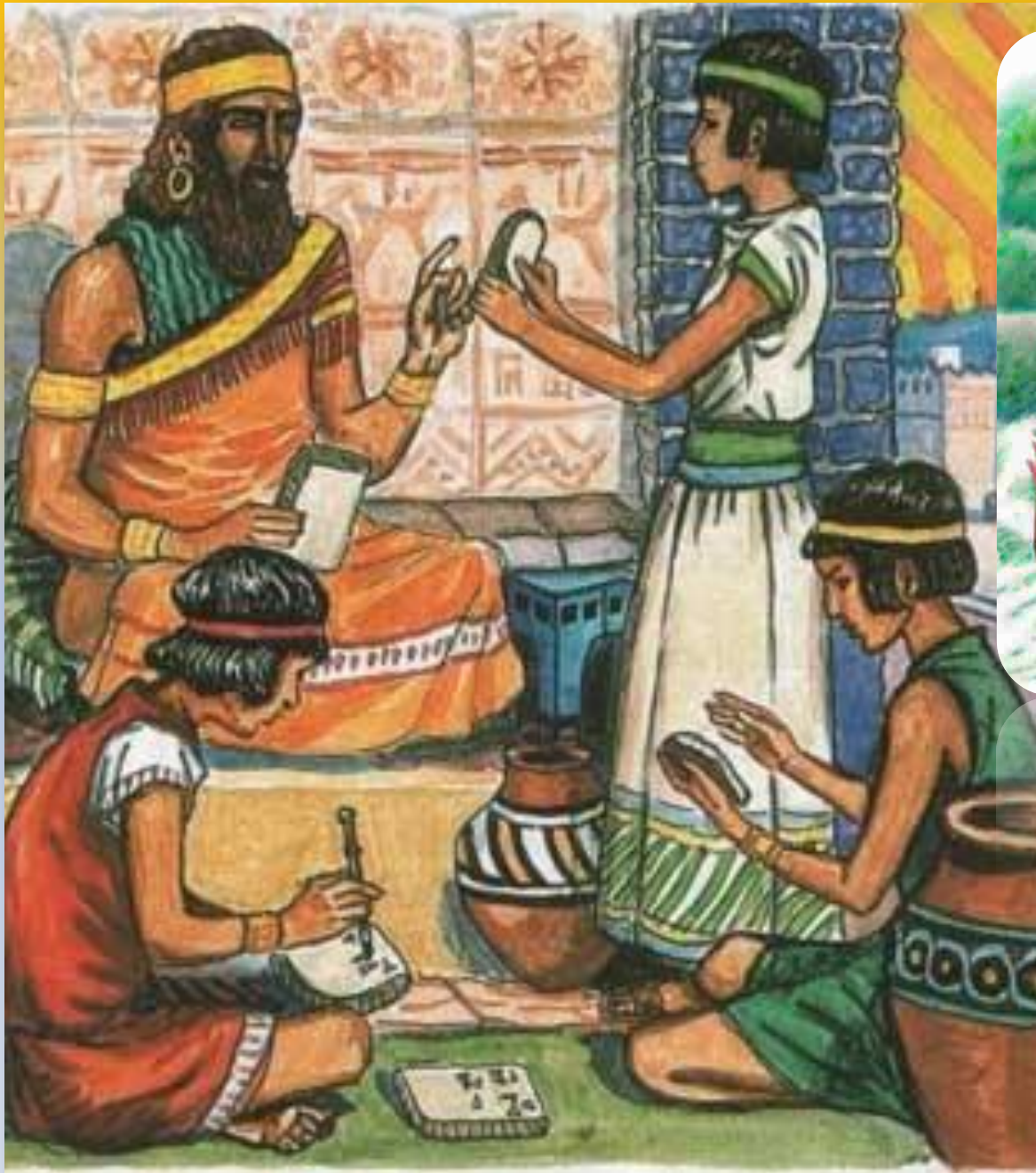
Ассиро- фінікійський бойовий корабель



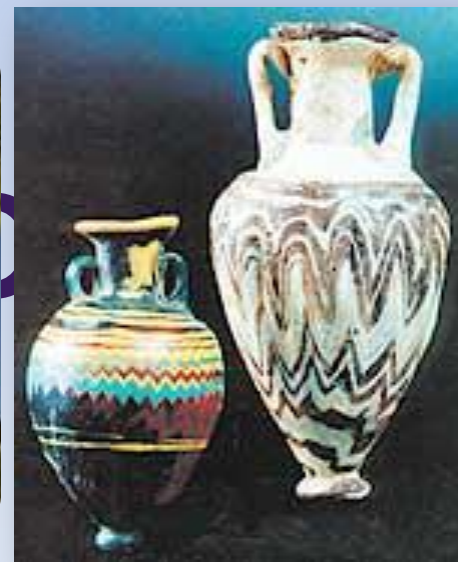


ВІД ЗАВОЮВАНЬ ДО ТОРГІВЛІ





ОЛИВКОВЕ МАСЛО, ВИНО, БУДІВЕЛЬНИЙ ЛІС, ЮВЕЛІРНІ ВИРОБИ З СКЛА



Фінікійська абетка

𐤀 𐤁 𐤂 𐤃 𐤄 𐤅 𐤆

𐤇 𐤈 𐤉 𐤊 𐤋 𐤌 𐤍 𐤎 𐤏

𐤐 𐤑 𐤒 𐤓 𐤔 𐤕 𐤖 𐤗

22 приголосні звуки

Грецький алфавіт

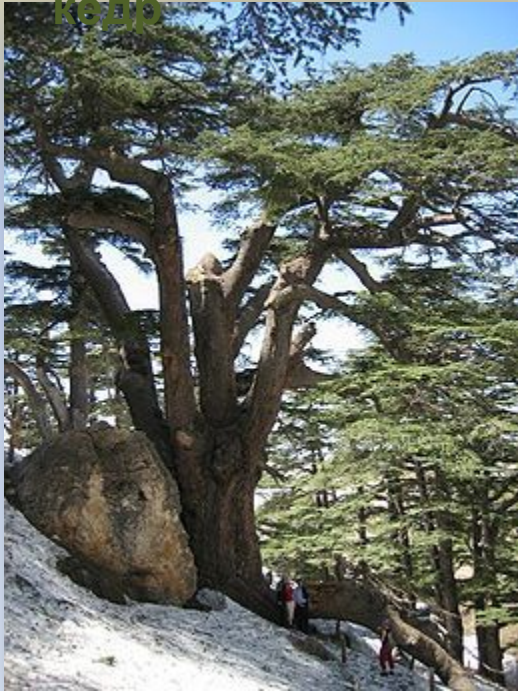
Фінікійська абетка

𐤀	'aleph	[ʾ]	𐤁	lamedh	[l]
𐤂	beth	[b]	𐤃	mem	[m]
𐤄	gimmel	[g]	𐤅	nun	[n]
𐤆	daleth	[d]	𐤇	samekh	[s]
𐤈	he	[h]	𐤉	'ayin	[ʕ]
𐤊	waw	[w]	𐤋	pe	[p]
𐤌	zayin	[z]	𐤍	tsade	[ʦ]
𐤎	heth	[ħ]	𐤏	qoph	[q]
𐤐	teth	[t]	𐤑	reš	[r]
𐤒	yodh	[j]	𐤓	šin	[ʃ]
𐤔	kaph	[k]	𐤕	taw	[t]

числа	1	2	3	4	5	6	7	8	9
єдиници	Α	Β	Γ	Δ	Ε	Ζ	Η	Θ	
	Альфа	Бета	Гамма	Дельта	Эпсилон	Дигамма	Дзета	Эта	Тета
	Α	Β	Γ	Δ	Ε	Ζ	Η	Θ	
	α	β	γ	δ	ε	ζ	η	θ	
	аз	веди	глаголи	добро	єсть	зело	земля	ижеи	фита
десятки	Ι	Κ	Λ	Μ	Ν	Ξ	Ο	Π	Ρ
	Йота	Каппа	Лямбда	Мю	Ню	Э	Омикрон	Пи	Коппа
	Ι	Κ	Λ	Μ	Ν	Ξ	Ο	Π	Ρ
	иже	како	люди	мыслите	наш	Кси	онь	покой	червь
сотни	Ρ	Σ	Τ	Υ	Φ	Χ	Ψ	Ω	Λ
	Ро	Сигма	Тау	Ипсилон	Фи	Хи	Пси	Омега	Сампи
	ρ	σ	τ	υ	φ	χ	ψ	ω	λ
	рцы	слово	твердо	оукь	ферт	херь	оть	цы	

Релігія фінікійців. Фінікійці поклонялися жорстокому богові **Молоху**. Перед його статуєю приносили людські жертви, благаючи дощу. Крім Молоха, шанували богиню місяця **Таніту** і богиню ранкової зорі, краси та кохання **Астарту**.

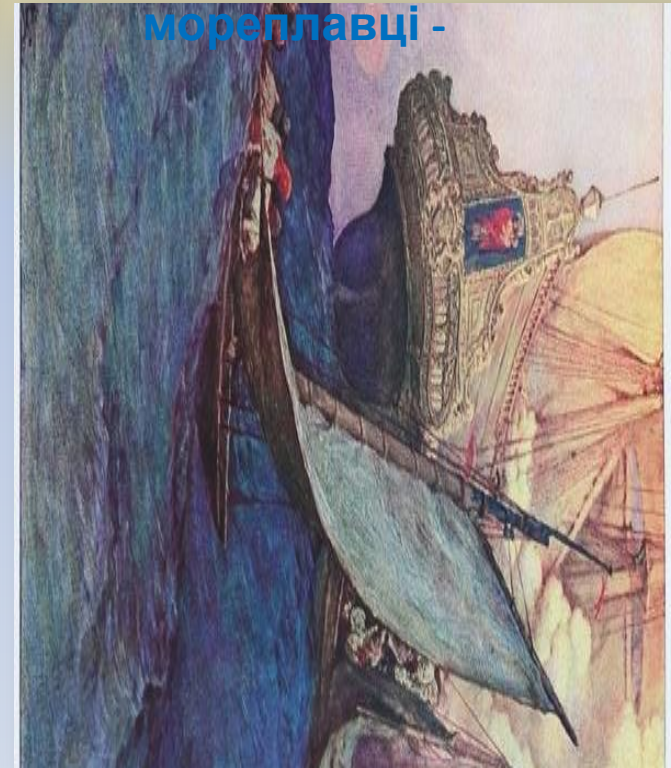
Ліванський
кедр



Молох



Фінікійські
мореплавці -



і
пірати