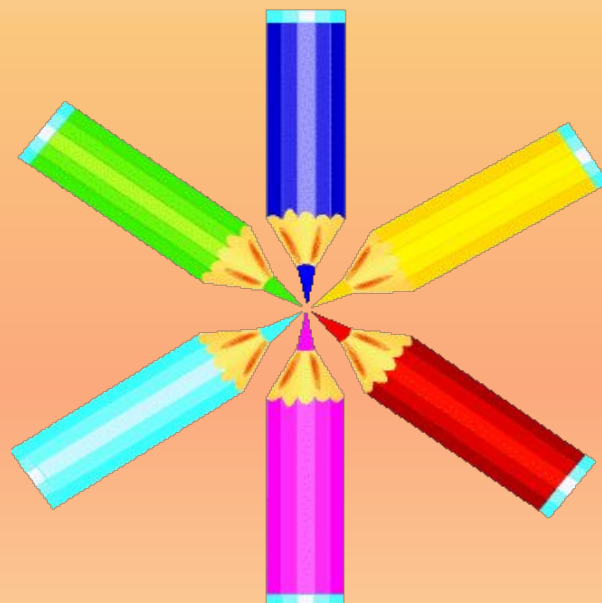


Архитектурные стили.

МХК. 8 класс

План урока

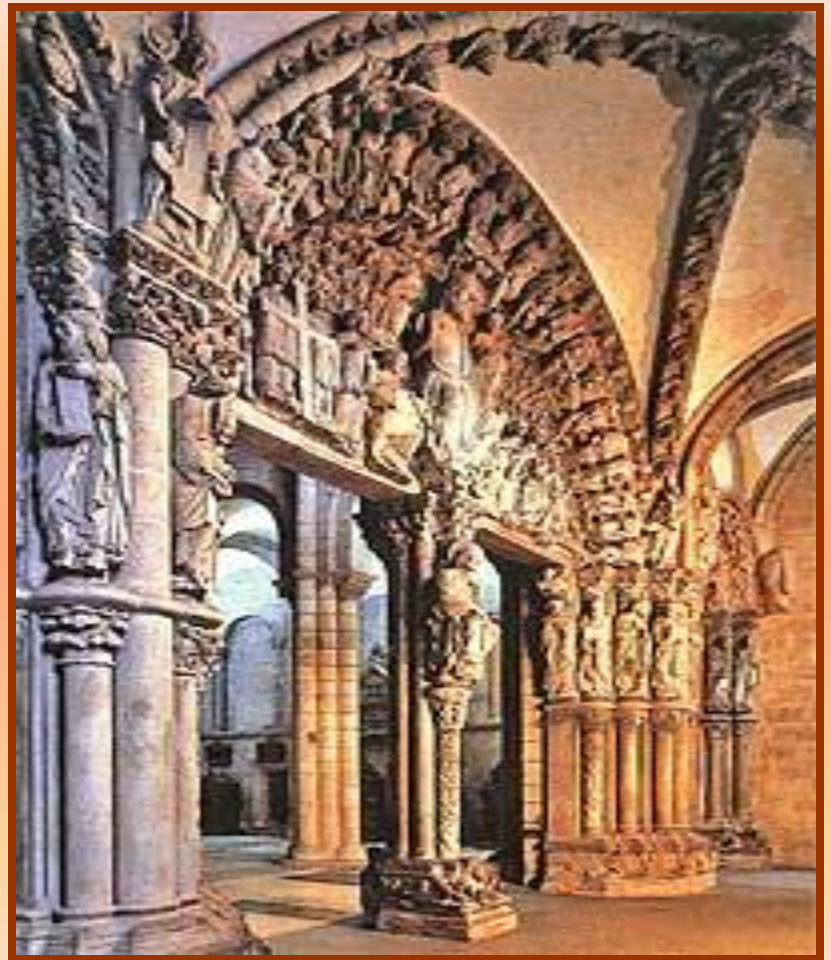
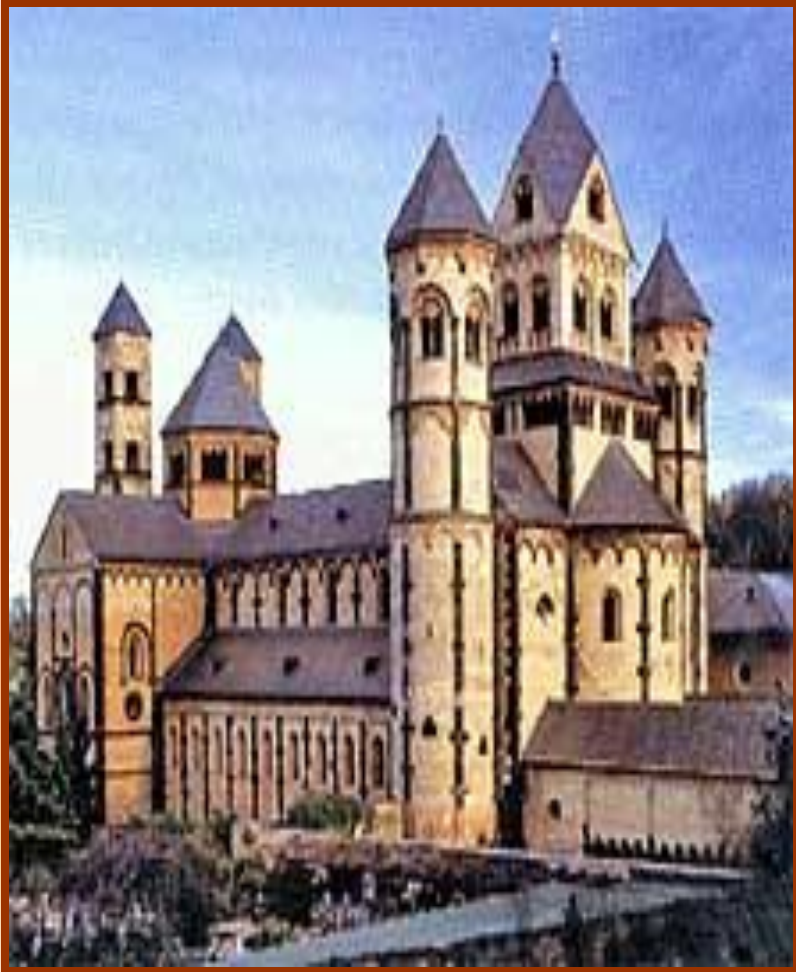
1. Романский стиль.
2. Готический стиль.
3. Маньеризм.
4. Барокко.
5. Рококо.
6. Классицизм.
7. Проверим себя.



Романский стиль

- В романском стиле доминирующую (определяющую) роль играла архитектура. Как бы отвечая взглядам отцов церкви — противникам роскоши, сооружения этого стиля (замки и храмы) были строги и лишены каких-либо излишеств. Все было подчинено суровой действительности. Каменные здания в период междоусобиц играли роль крепостей. Эти сооружения имели массивные стены, узкие окна, высокие башни (для наблюдений за приближающимся врагом).

Романский стиль



*



Конструкция храма восходит к раннехристианским храмам (византийская базилика):

- 1. Центральный неф и два по бокам.**
- 2. Поперечный неф — трансепт.**
- 3. На пересечении центрального нефа и трансепта ставилась башня, а не купол.**
- 4. Западный фасад украшался фронкирующими башнями.**
- 5. Восточная часть — апсида (украшение).**

Готический стиль

- Готический стиль (от итал. *gotico*, букв. — готский, от названия германского племени готов), художественный стиль, явившийся завершающим этапом в развитии средневекового искусства стран Западной, Центральной и частично Восточной Европы (между серединой 12 и 15—16 вв.).



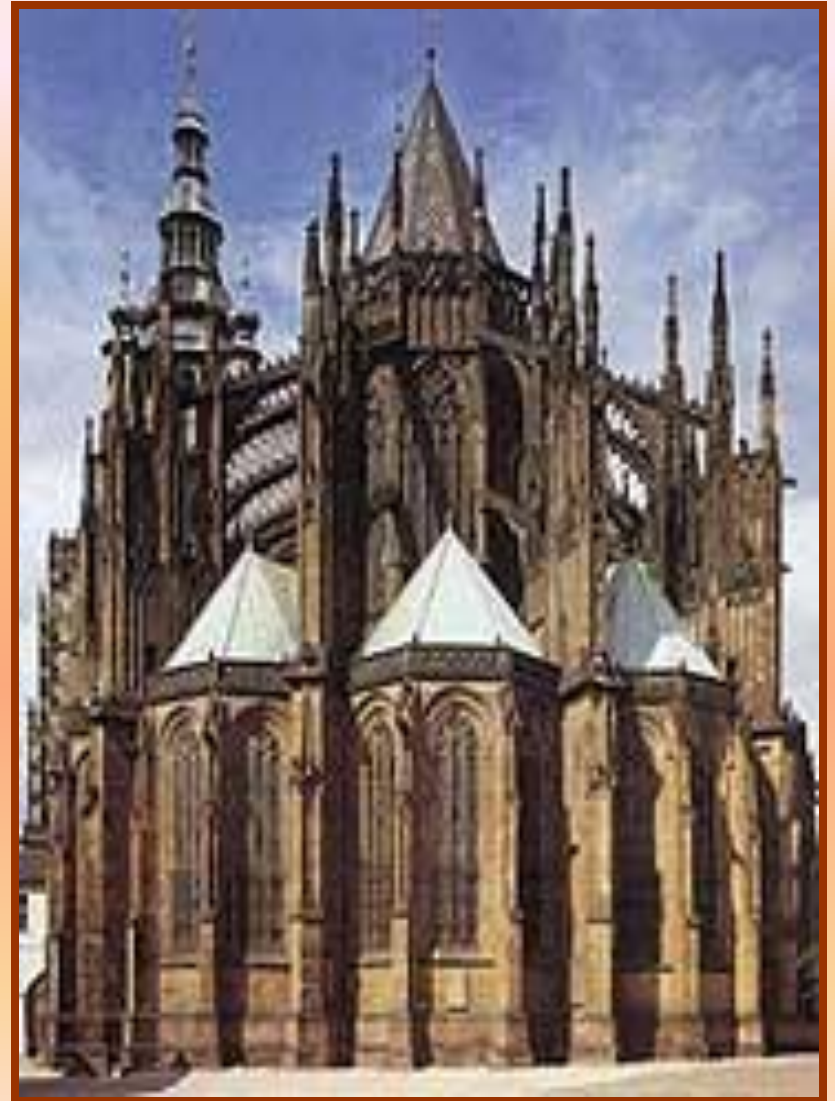
Готический стиль



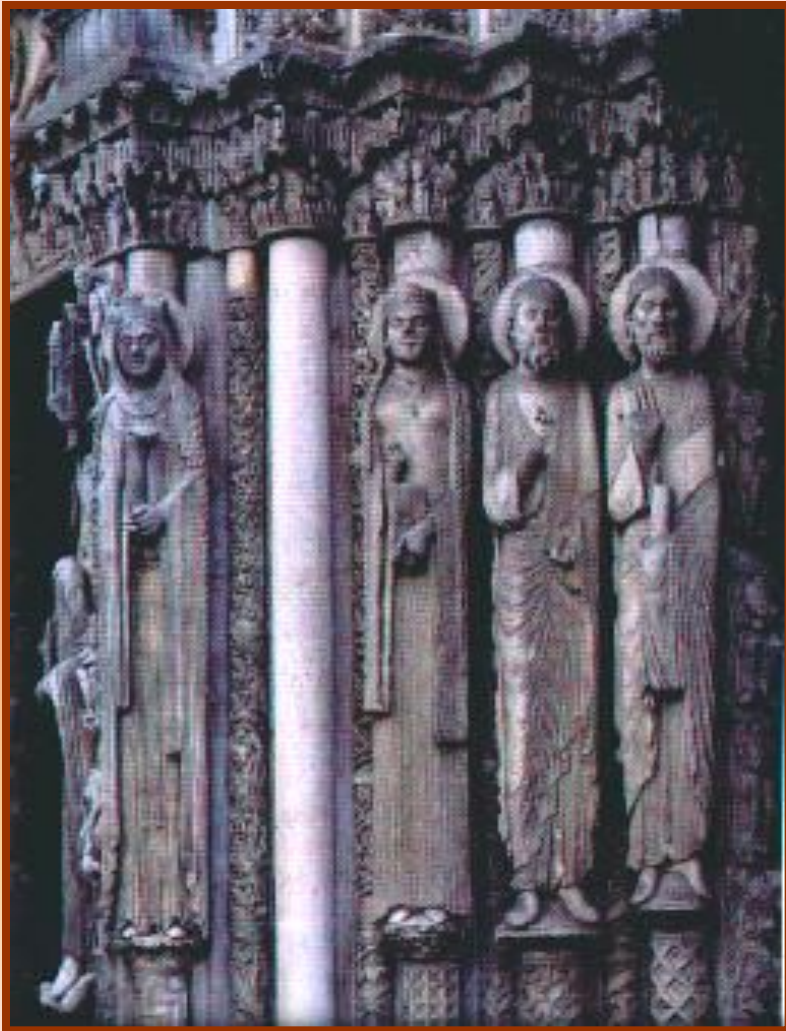
- Готика зародилась в Северной Франции (Иль-де-Франс) в середине 12 в. и достигла расцвета в 1-й половине 13 в. Каменные готические соборы получили во Франции свою классическую форму.

Готический стиль

- На фасадах варьируются стрельчатые арки и богатые архитектурно-пластические и декоративные детали. Статуи на консолях перед колонками порталов и в их верхней арочной галерее, рельефы образуют цельную сюжетную систему, в которую входят персонажи и эпизоды Священного писания.



Скульптуры готического собора в Шартре.



В готических статуях облик людей передается более точно. У скульпторов возрождается интерес к красоте внешнего облика человека. Основной мыслью готического искусства было очищение от греха и возвышение через страдание.

Огромное значение в творчестве придавалось образу Богоматери – Мадонны - в ней видели заступницу людей перед ее сыном Иисусом.



**Царь Давид Витраж
собора в Шартре.**

Стены храмов покрывались живописью. В романских соборах это были традиционные фрески, а в готических, - где не хватало места из-за окон - использовались витражи. Свет, проходя через цветное стекло, «играл» на стенах и полу. Это придавало соборам праздничный вид.



TO THE MEMORY OF
 ROBERT SETTON ESQUIRE AND ALDERMAN
 WILLIELM A SETTON DIED 17 OCTOBER 1748 AEGED 57
 ANN SETTON DIED 7 JANUARY 1753 AEGED 57
 ROBERT SETTON DIED 20 JANUARY 1753 AEGED 15
 SONS AND DAUGHTER OF THE BEFORE

THE FOLLOWING MEMBERS
 DIED 21 FEBRUARY 1769 AEGED 80 YEARS
 FRANCES SETTON WIFE 24 MARCH 1748 AEGED 4
 GEORGE SETTON DIED 19 AUGUST 1770 AEGED 4
 THOMAS SETTON ALDERMAN DIED 17 JANUARY 1800 AEGED 4
 ROBERT SETTON AND ELIZABETH HIS WIFE

OF THE SETTON FAMILY
 FRANCES DAUGHTER OF THOMAS DE WHAY ESQUIRE
 AND WIFE OF WILLIAM SETTON ESQUIRE DIED 11
 SEPTEMBER 1740 AEGED 41
 WILLIAM SETTON ESQUIRE DIED 11
 SEPTEMBER 1740 AEGED 41
 WILLIAM SETTON ESQUIRE DIED 11
 SEPTEMBER 1740 AEGED 41
 WILLIAM SETTON ESQUIRE DIED 11
 SEPTEMBER 1740 AEGED 41

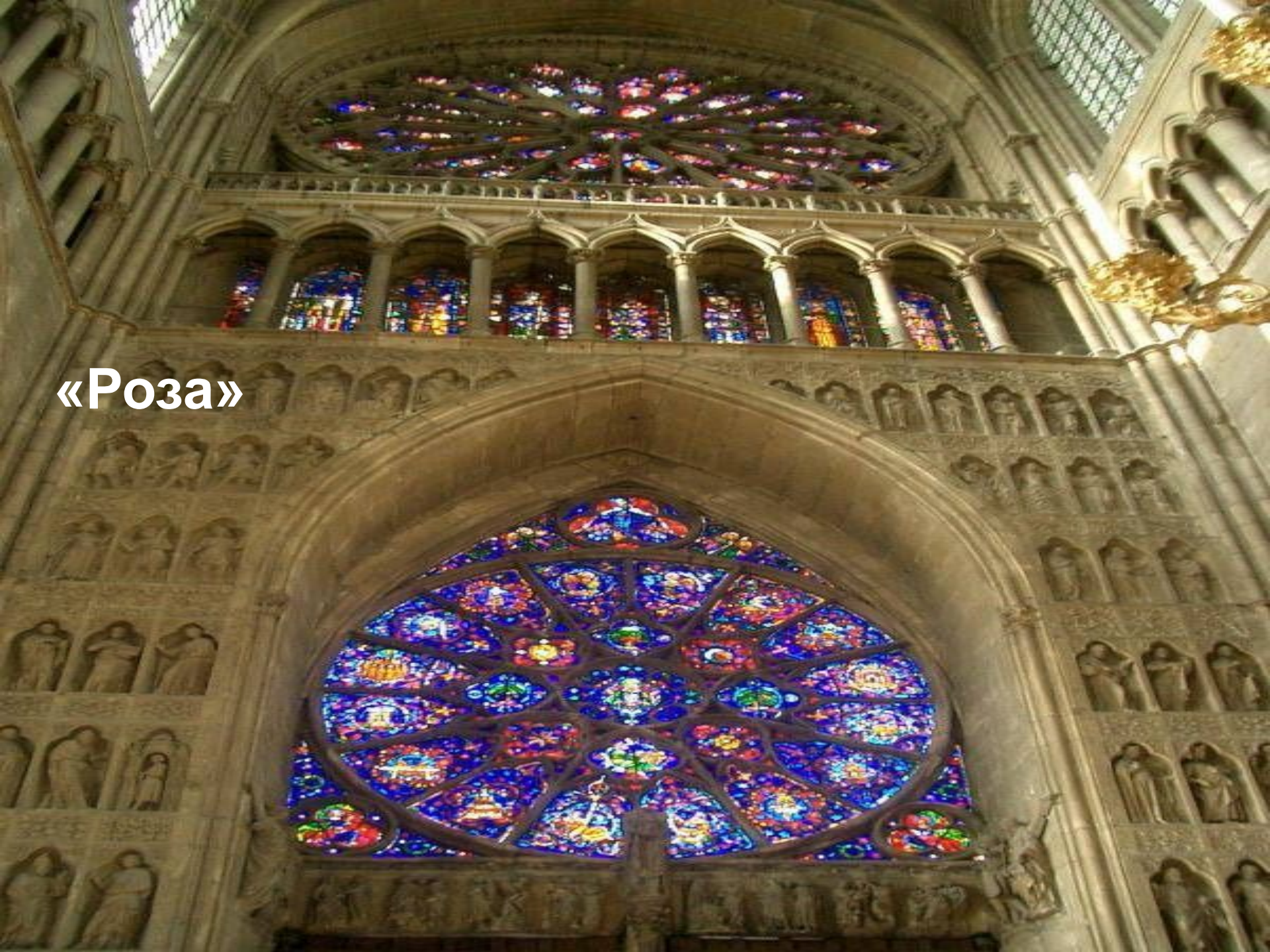
OF DONCHESTER AND
 THE SETTON DIED 18 FEBRUARY 1769 AEGED 21
 ELIZABETH SETTON DIED 17 FEBRUARY 1769 AEGED 21
 ROBERT SETTON DIED 13 AUGUST 1769 AEGED 21
 SOUS AND DAUGHTERS OF THE BEFORE

AND BURIED IN THIS CHAPEL
 GEORGE SETTON DIED 24 AUGUST 1769 AEGED 2
 KITTY SETTON DIED 30 JANUARY 1786 AEGED 16
 SARAH SETTON DIED 14 JULY 1785 AEGED 11
 GEORGE SETTON AND ELIZABETH HIS WIFE

*



«Роза»



МАНЬЕРИЗМ

- МАНЬЕРИЗМ - (итал. manierismo – вычурность, манерничанье) - течение в западноевропейском, главным образом итальянском, искусстве 1520-1590-х гг. Возникло и развивалось вследствие кризиса идеалов «Высокого Возрождения» в Италии. Термин «maniera» стал приобретать специфическое значение уже к середине XVI в.

- Некоторые исследователи не склонны считать маньеризм самостоятельным стилем и усматривают в нём раннюю фазу барокко. Маньеризм в архитектуре выражает себя в нарушениях сбалансированности; использовании структурных решений, вызывающих у зрителя ощущение беспокойства.
- В архитектуре нетрадиционно применяются классические элементы, иллюзорные трюки (ложные двери, слепые окна и арки).

**Джорджо Вазари. Лоджия
Галереи Уффици. Вид на
Палаццо Веккьо. Флоренция**



Архитектура маньеризма



Джакомо да Виньола, Джакомо делла Порта.

Церковь Иль Джезу.

1575 г. Рим

Фасад церкви отличается смелостью необычных решений и пышностью декора. В оформлении фасада легко угадываются элементы классической архитектуры, которые явно вступают в противоречие не только с античной, но и с ренессансной традициями. Сдвоенные колонны и пилястры придают зданию парадность и напыщенность.

- В стиле **маньеризм** фасады декоративны, с множеством архитектурных, скульптурных, орнаментальных деталей, использование богатых, золотых и серебряных инкрустаций, искажение пропорций, смешение **стилей**.



В декоре **интерьера** преобладают орнаменты, причудливые, фантастические образы.

Барокко

- Барокко (итал. barocco через исп. barroco от португ. barroco - причудливый, неправильный, дурной, испорченный). Словом «барокко» называют ряд художественных стилей европейского искусства XVII- XVIII вв., романтического мироощущения, мышления в экспрессивных, неуравновешенных формах.





- Барокко было связано с дворянско-церковной культурой эпохи расцвета абсолютизма. Был призван прославлять могущество церкви и светской аристократии, тяготел к парадной торжественности и пышности.



*

Русское барокко



*

Рококо

Стиль(франц. rococo), рокайль (от орнаментального мотива рокайль), получивший развитие в европейских пластических искусствах 1-й пол. 18 в. Возник во Франции в период кризиса абсолютизма, отразив свойственные аристократии гедонистические настроения, тяготение к бегству от действительности в иллюзорный и идиллический мир театральной игры. В архитектуре повлиял главным образом на характер декора, приобретшего манерно-утончённый, подчёркнуто изящный и усложнённый вид.

- Рокайль (от фр. roc - скала, утес) - главный элемент орнамента стиля рококо, напоминающий форму завитка раковины. Появился во Франции в начале 18 века, при украшении парковых павильонов - гротов деталями, имитирующими природные элементы - морские раковины, причудливые растения, камни, обломки скал. Этим объясняется происхождение название "рокайль".





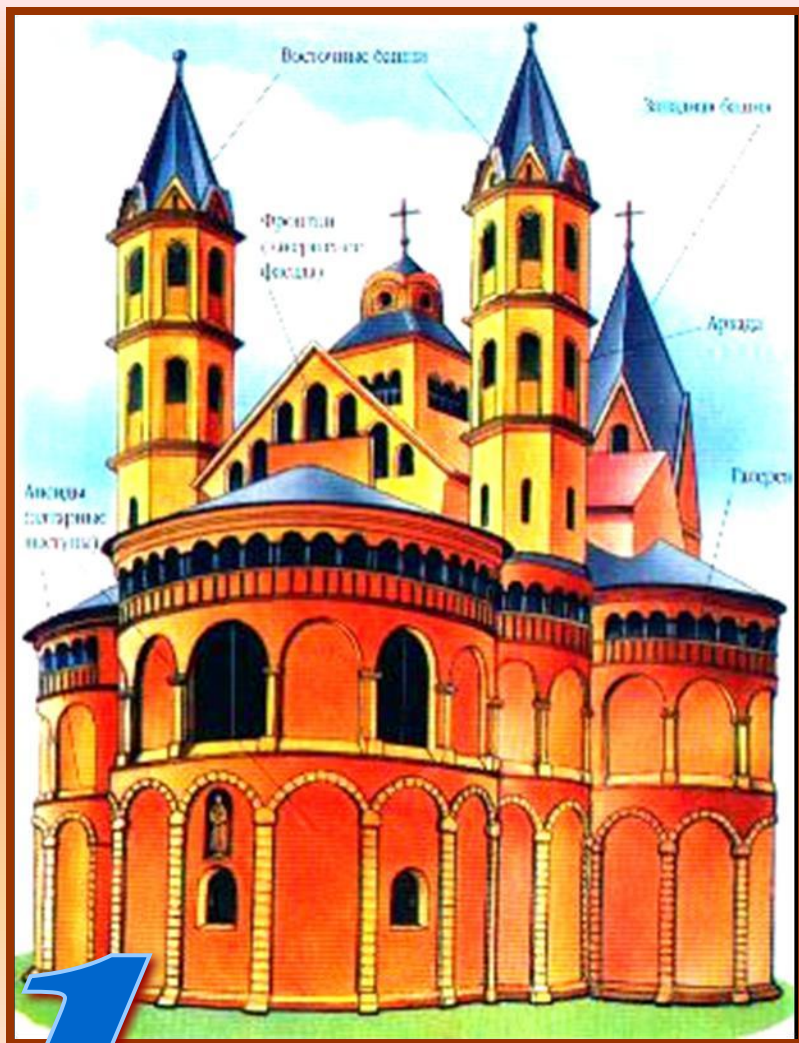


Классицизм

- **Архитектуре классицизма в целом присущи логичность планировки и геометризм объёмной формы. Постоянное обращение архитекторов классицизма к наследию античной архитектуры подразумевало не только использование её отдельных мотивов и элементов, но и постижение общих законов её архитектоники.**



Проверь себя



2.





5.



7.



6.



8

*

Правильные ответы

1. Романский.
2. Классицизм.
3. Рококо.
4. Маньеризм
5. Романский.
6. Готический.
7. Готический.
8. Классицизм.

