

Презентація на тему : ”Кісткові риби”



Мета: Ознайомитись з класом “кісткові риби”

■ Завдання

- Риби. Їх представник
- Спосіб життя риб
- Травна, нервова, видільна та дихальна система
- Органи кісткових риб
- Значення кісткових риб у житті людини



Кісткові риби

- Найчисленніша і найбагатша на види група хребетних. Навідміну від акул і скатів, вони мають кістковий хребет. Більшість сучасних видів належить до променеперих, тому що їхні плавці підтримуються довгими кістковими променями.

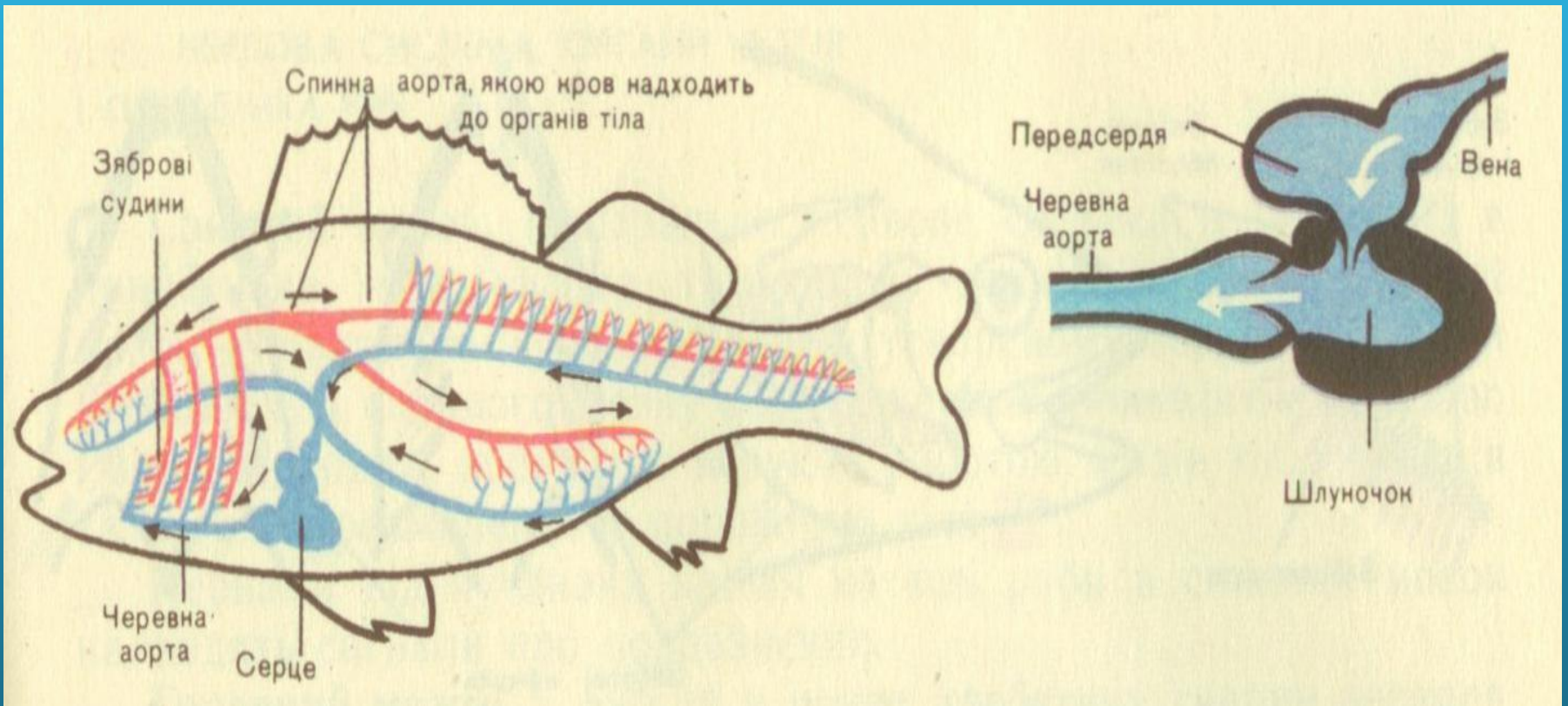


Спосіб життя та зовнішня будова

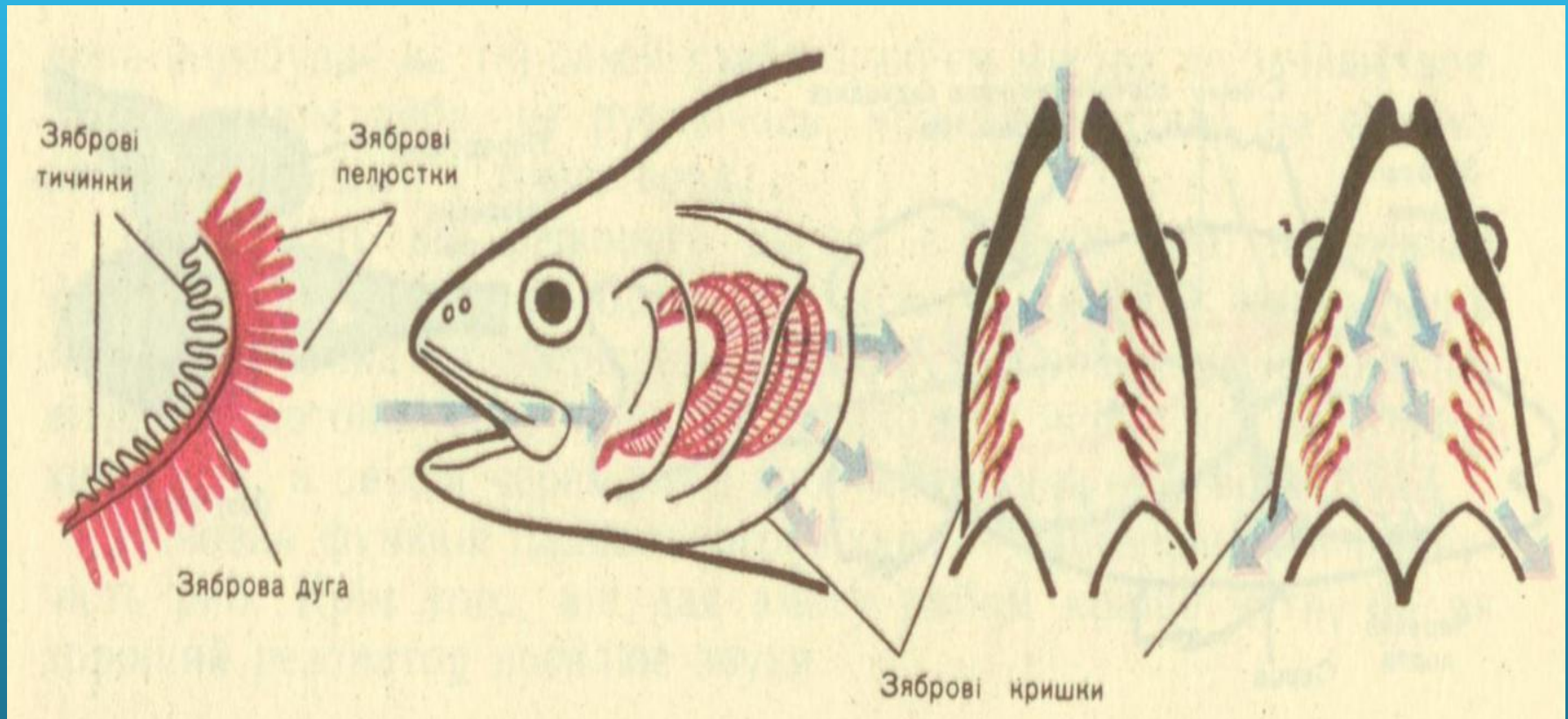
Типовий представник кісткових риб — звичайний окунь. Цей хижак пристосований до водного середовища існування. Завдяки обтічній формі збільшується швидкість руху. Шиї немає, тому голова переходить у тулуб, а тулуб — у хвіст. Шкіра вкрита лускою зубчастими краями. На лусці за допомогою лупи можна побачити концентричні кільця. Скільки кілець, стільки років рибі.



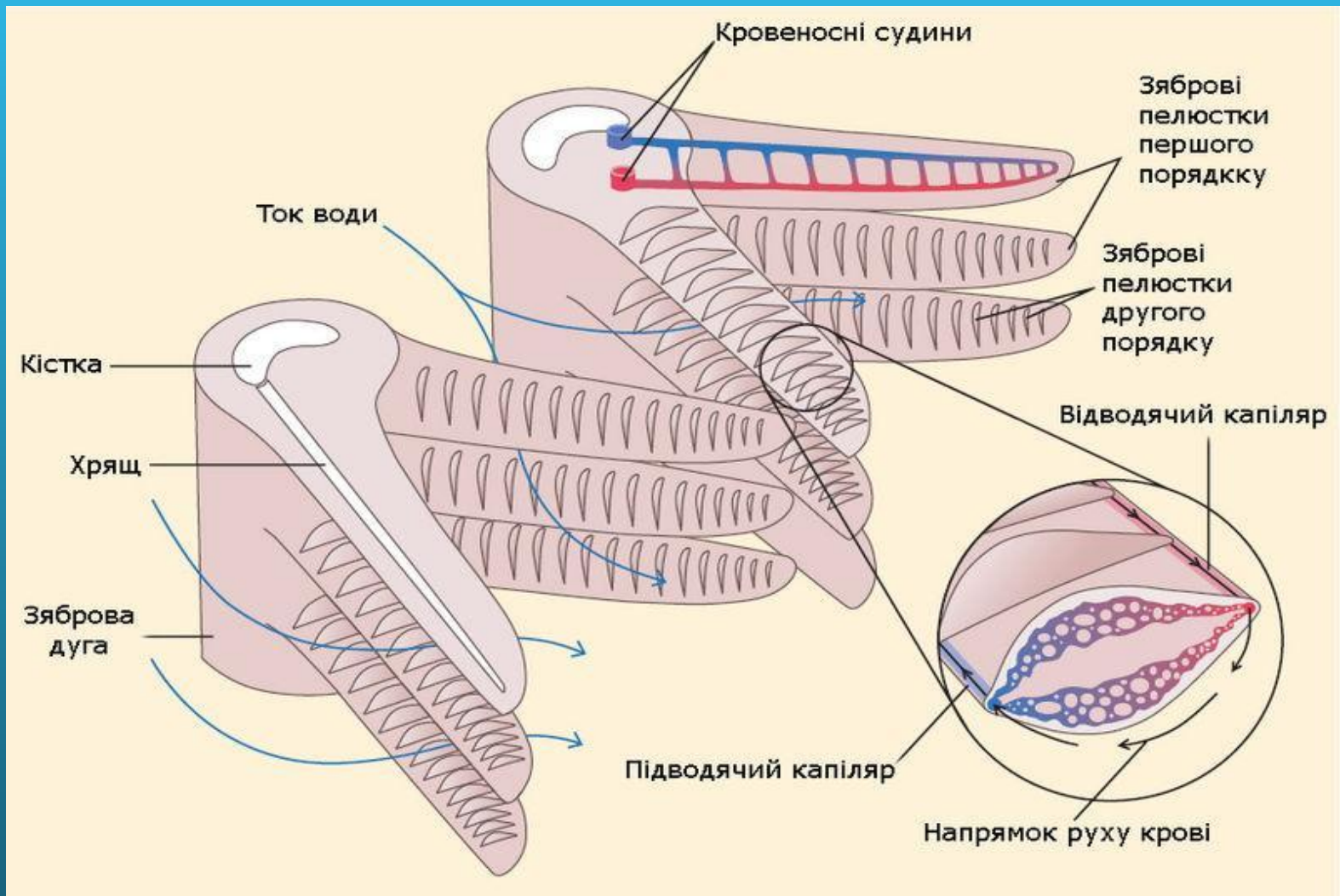
Травна система



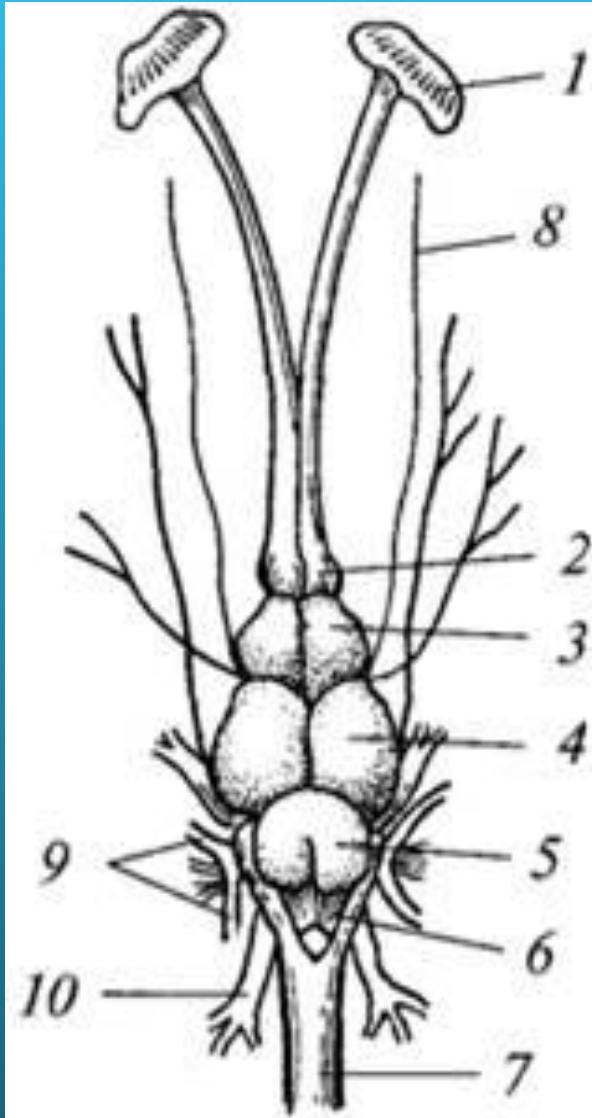
Дихальна система



Кровоносна система



Нервова система



1 - нюхова капсула;

2 - нюхові частки;

3 - передній мозок,

4 - середній мозок;

5 - мозочок;

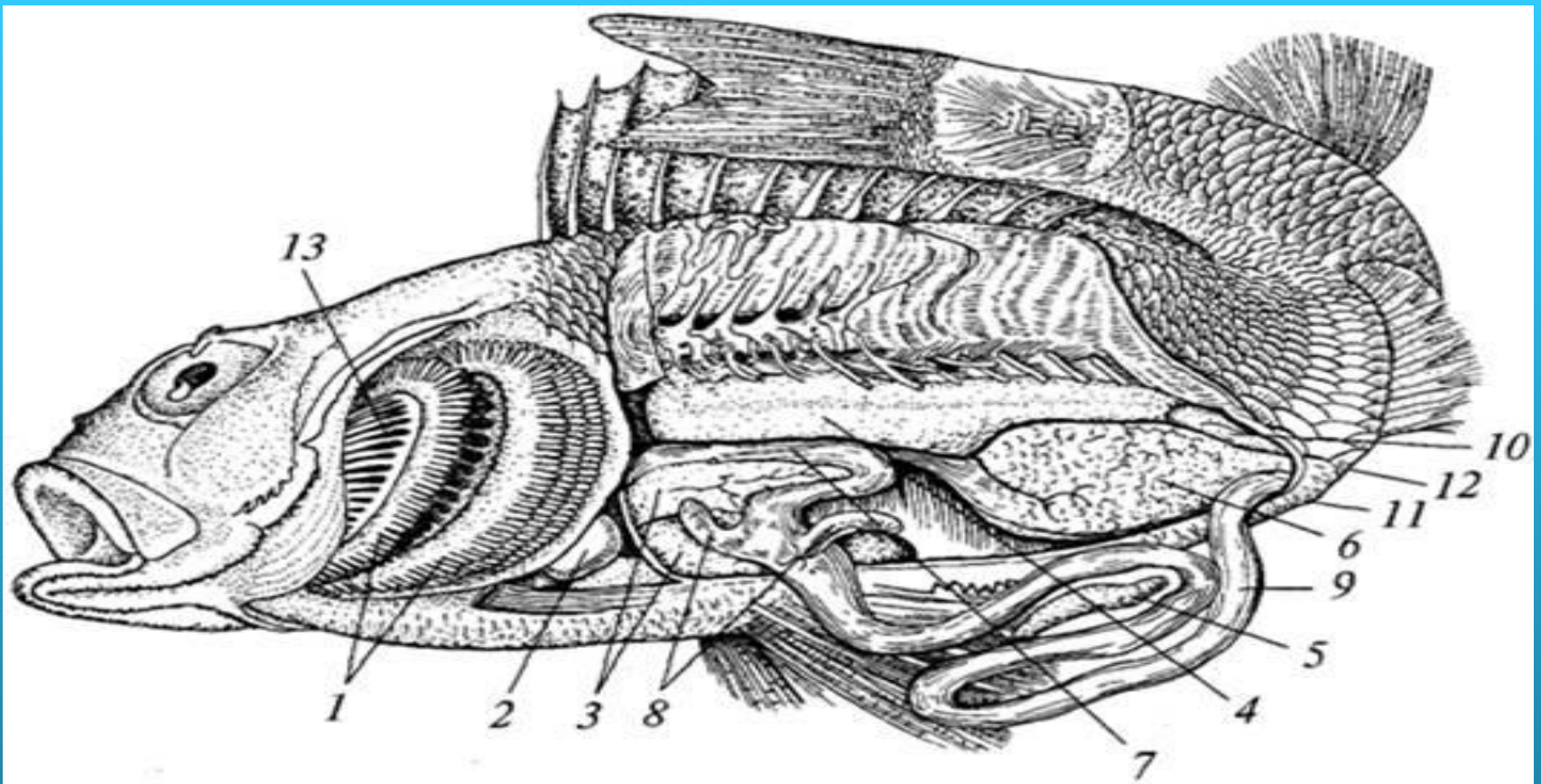
6 - довгастий мозок;

7 - спинний мозок;

8 - зорова гілка трійчастого нерва;

9 - слуховий нерв;

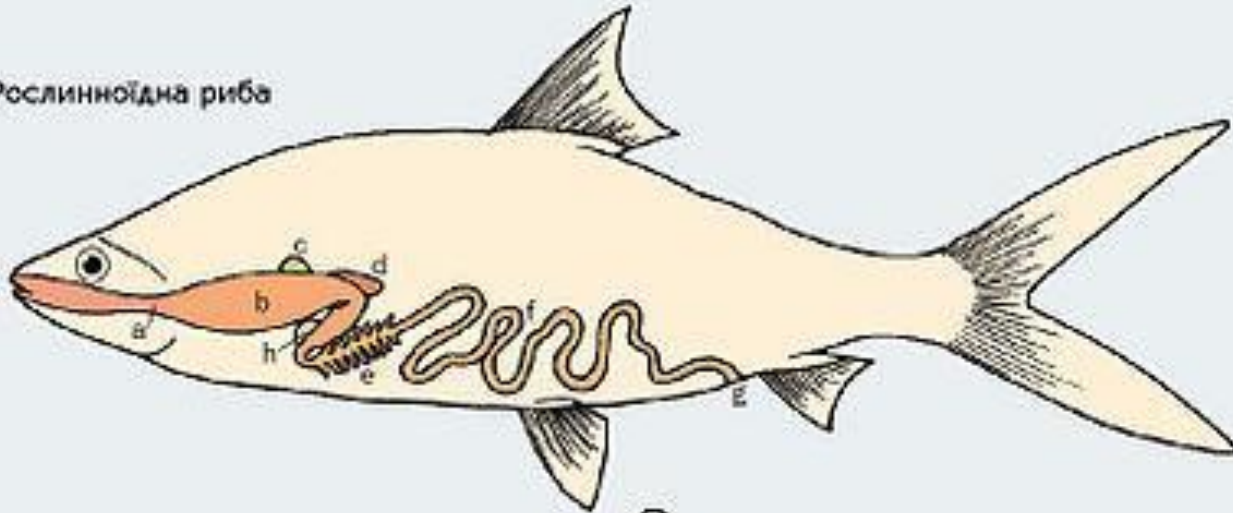
10 - блукаючий нерв



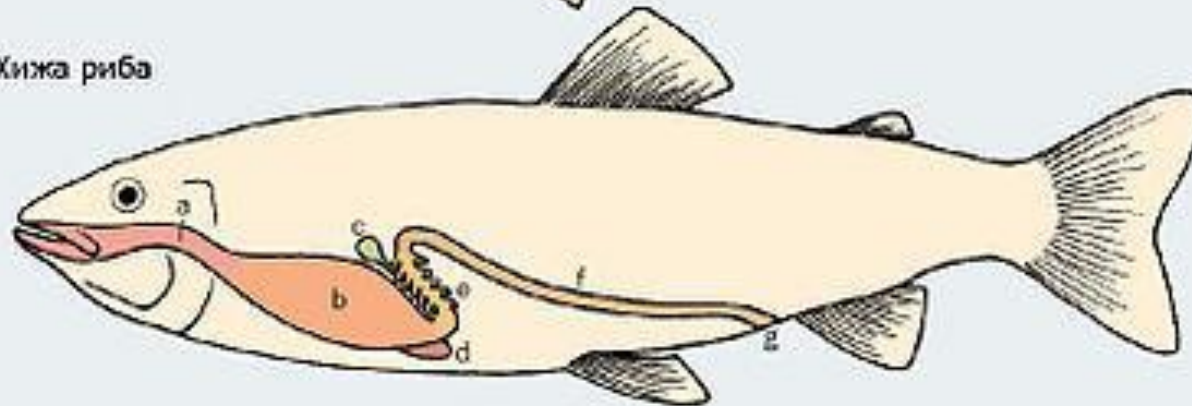
1 - зябра, 2 - серце; 3 - печінка; 4 - плавальний міхур;
5 - селезінка; 6 - яєчник; 7 - шлунок; 8 - пилорічні
придатки;
9 - кишка; 10 - сечовий міхур; 11 - задній отвір;
12 - сечостатевої отвір; 13 - тичинки зябрової дуги

Видільна система

Рослинноїдна риба



Хижка риба



а) Стравохід

б) Шлунок

с) Жомчий ніхур

д) Селезінка

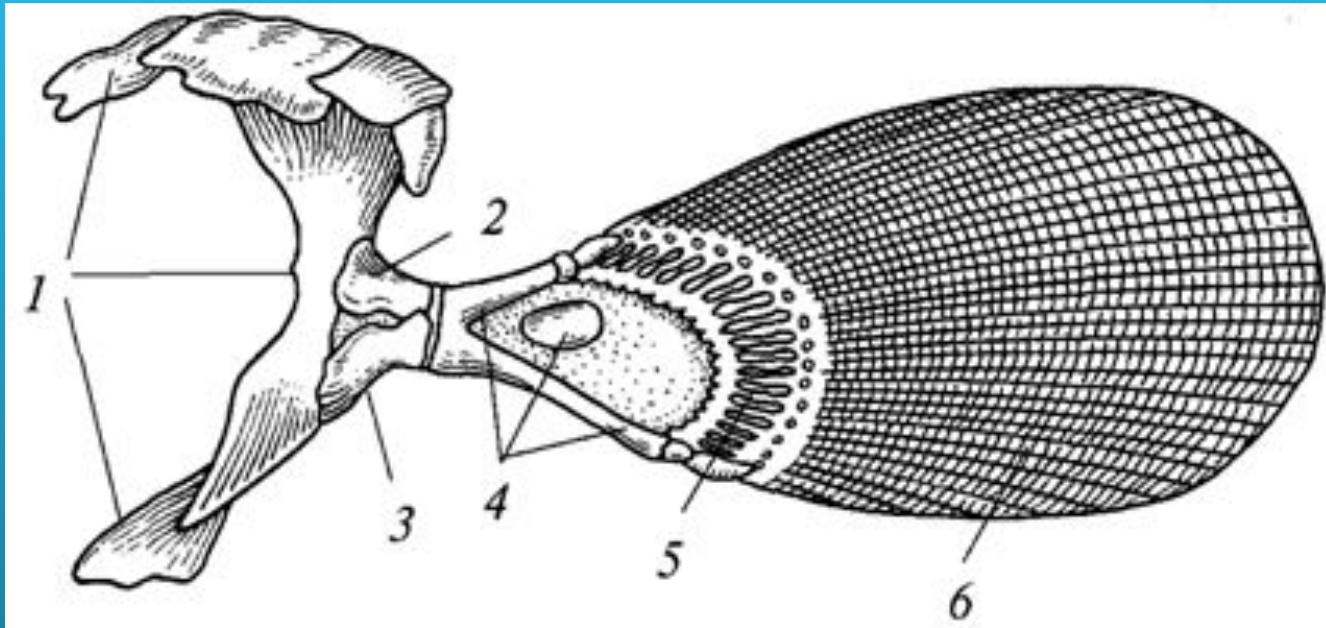
е) Пилоричні придатки

ф) Кишка

г) Анальний отвір

h) Шлунковий придаток

Скелет хвоста



1 - первинний пояс; 2 - лопатка; 3 - коракоід;
4 - базальні елементи; 5 - радіалів; 6 - шкірні промені

Статева система рию

Статеві органи

Самець

Сперматозоїди
(молоки)

Самка

Яйцеклітини
(ікринки)

Висновок: До класу Кісткові риби належить переважна більшість видів риб. Вони живуть у морських та прісних водоймах на різних глибинах. Мають скелет, який складається з кісткової тканини. Кісткові риби мають плавальний міхур. Запліднення у них переважно зовнішнє, а розвиток непрямий.

Висновок: До класу Кісткові риби належить переважна більшість видів риб. Вони живуть у морських та прісних водоймах на різних глибинах. Мають скелет який складається з кісткової тканини.

