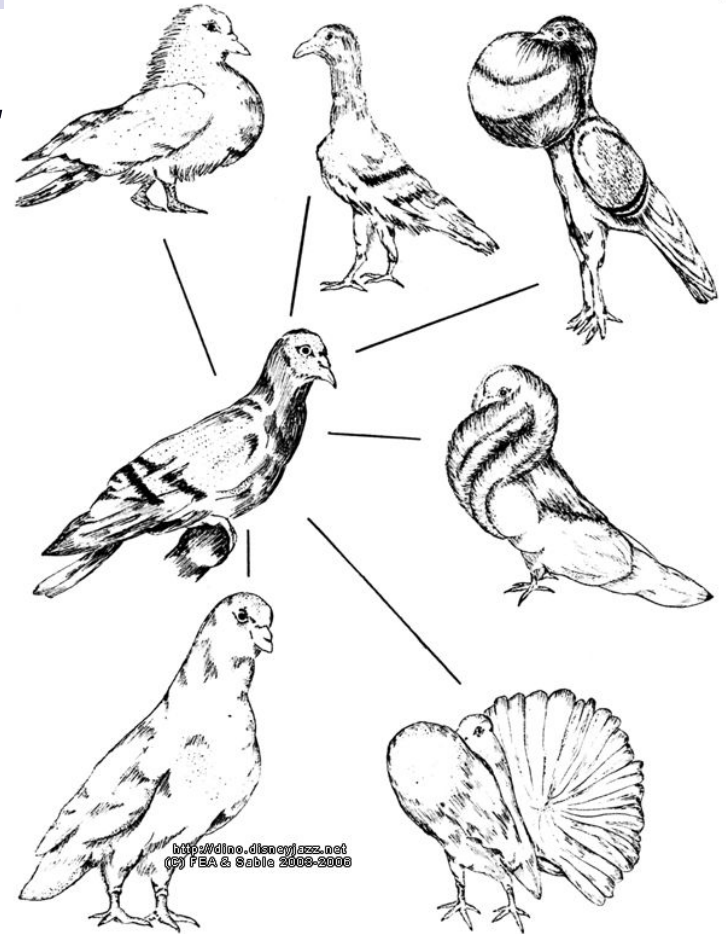


Селекція тварин

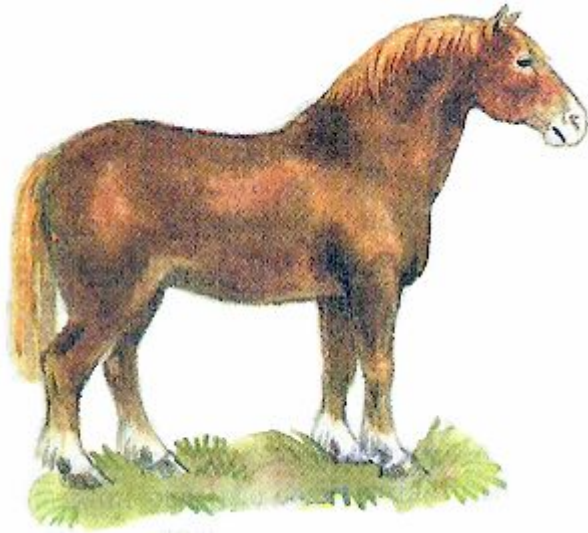


Значення домашніх тварин:

1. **Отримання продовольства.** **Породи кроликів.** Кролики м'ясних порід. Кролі на шкуру...
2. **Отримання промислової сировини.** Шовковий шовкопряд - отримання шовку
3. **Транспортний засіб.** Породи коней
4. **Декоративні цілі**



Дикі предки



- ***Дикий предок домашніх коней - тарпан.***

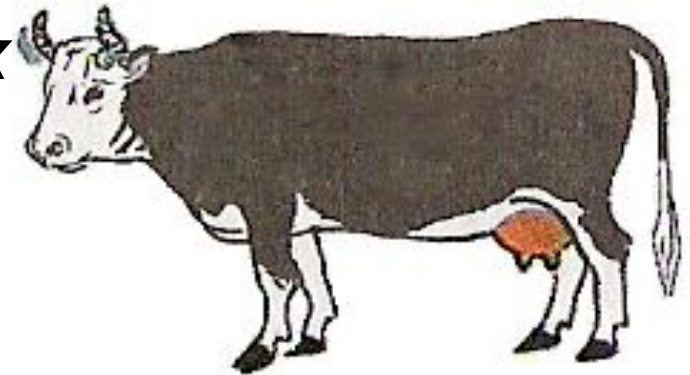
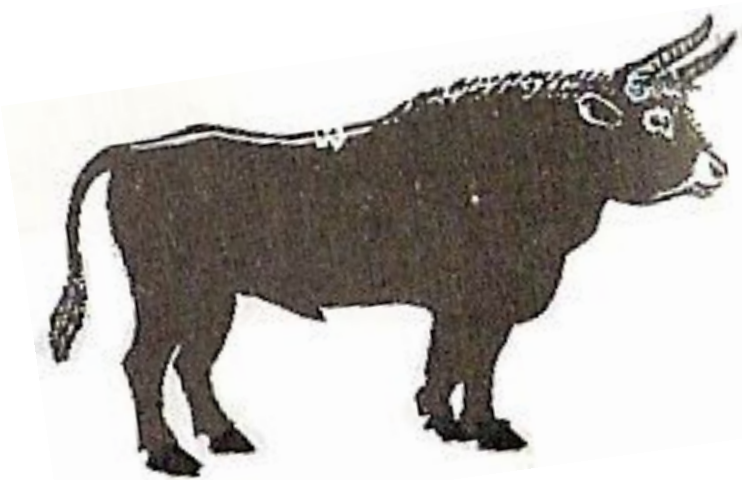


Тарпан був одомашнений 5-6 тис. років тому.

Останній тарпан був убитий в 1814 р. на території сучасної Калінінградської області.

Дикі предки

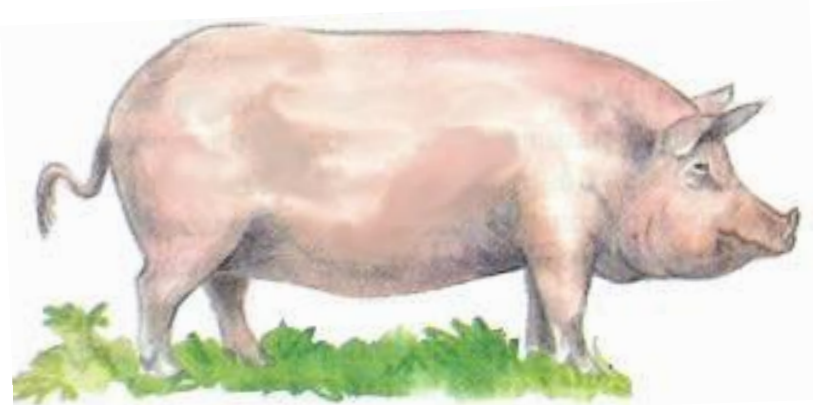
- *Дикий предок сучасних корів - тур.*



Тур був одомашнений в Греції близько 7 тис. років до н. е..

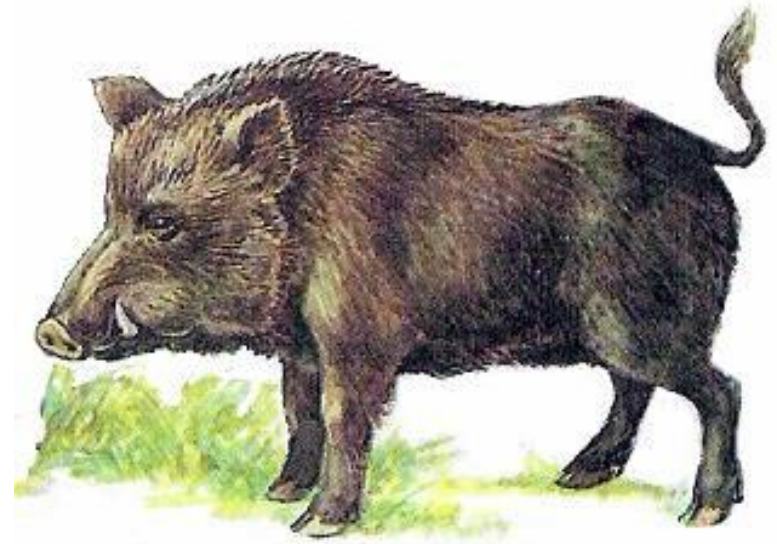
Остання самка туру була вбита в 1624 р. в Польщі.

Дикі предки



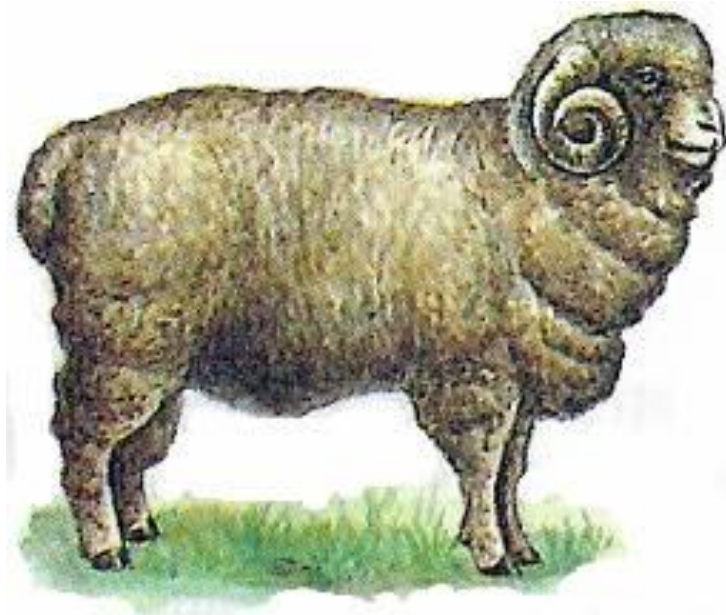
**Одомашнення кабана
сталось 6-7 тис. років
тому.**

- ***Дикий предок
домашньої свині -
кабан.***

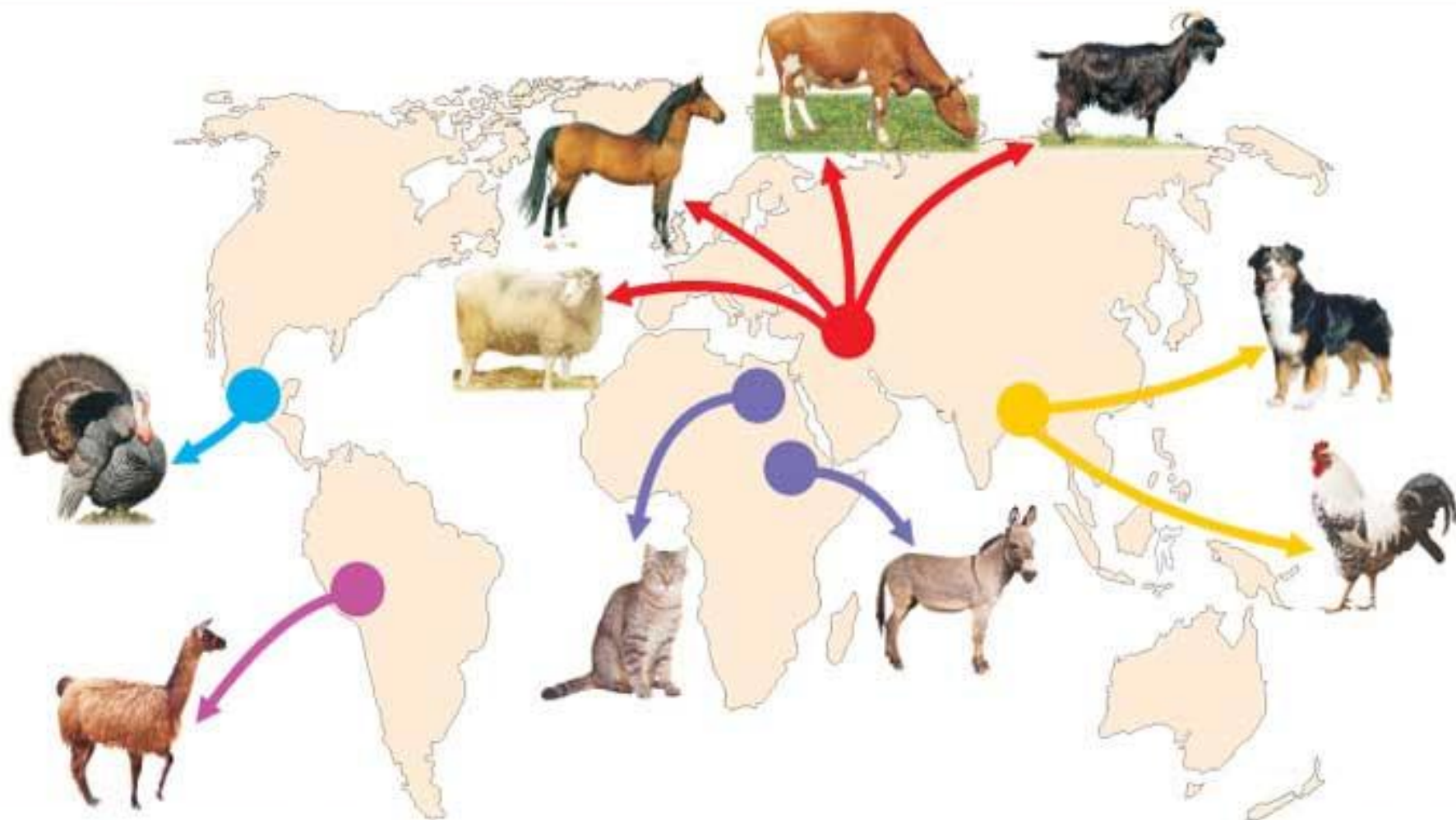


Дикі предки

- *Родоначальником всіх сучасних порід овець вважається муфлон - різновид гірського барана архара.*



ЦЕНТРЫ ПРОИСХОЖДЕНИЯ ДОМАШНИХ ЖИВОТНЫХ



Особливості селекції тварин

- Не використовується самооплодотворення і вегетативне розмноження.
- Підбір батьківських пар, обов'язковий облік родоводу.
- Мала кількість потомства
- Облік екстер'єру - сукупності зовнішніх форм тварини (зчеплене спадкування).

Зв'язок продуктивності та екстер'єру

- ❖ *На зміну зовнішніх умов різні породи реагують не однаково.*
- ❖ *Поліпшення харчування позначається:*
- ❖ *У м'ясних порід великої рогатої худоби на збільшенні маси.*
- ❖ *У молочних порід - на збільшенні удою.*

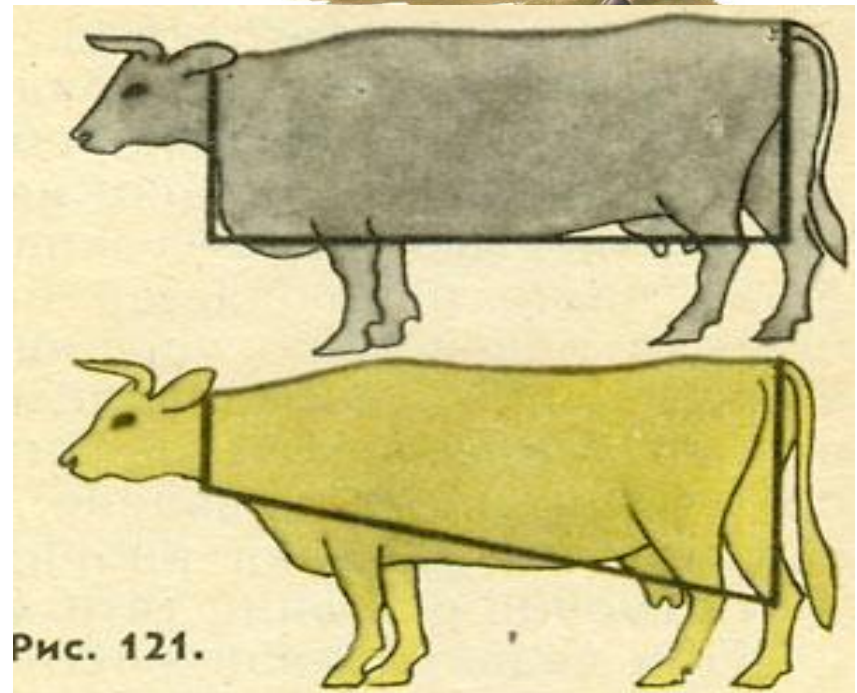
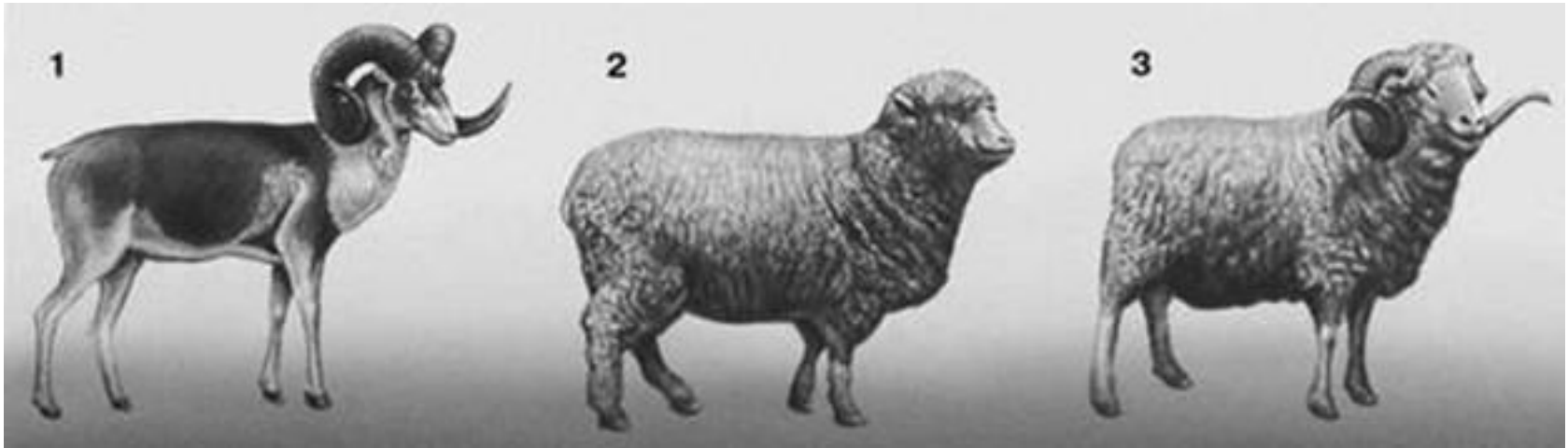


Рис. 121.

Современные методы селекции животных

1. Гибридизация (віддалена, родинна)



Гібридні тварини: 1 - дикий баран архар; 2 - вівці породи прекокс; 3 - баран породи архаромеринос.

2. Штучне осіменіння

3. Трансплантація яйцеклітин



4. Клонування



5. Мутагенез



+

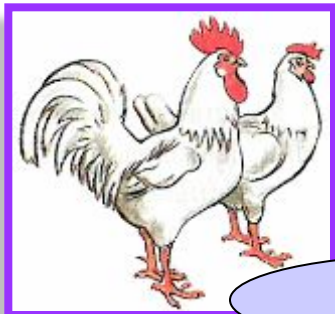


=

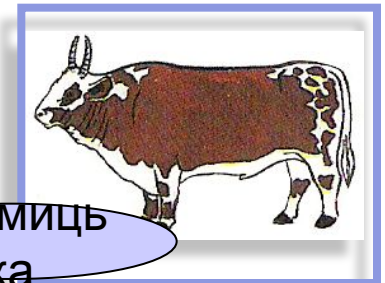


Визначення якості виробників по потомству

- Проводиться в тому випадку, якщо необхідно визначити у самців спадкові якості за тими ознаками, які у них безпосередньо не виявляються.
- Наприклад:
 - Несучість у півнів.
 - Молочність у биків.



Руська
біла



Калмиць
ка