

Середовище проживання живих організмів. Негативні фактори впливу на довкілля



**Підготувала
Учениця 11-А класу
Коваль Дар'я**

Навколишнє середовище - це

частина природи, живі організми,
і що надає на них певний вплив.

На нашій планеті існують 4 середовища
проживання:

1. Водне;
2. Наземно-повітряне;
3. Ґрунт;
4. Організми як середовище існування.



Водне середовище проживання



- Характеристика: Найдавніша. Освітленість убуває з глибиною. При зануренні на кожні 10 м тиск зростає на 1 атмосферу. Дефіцит кисню. Ступінь солоності зростає від прісних вод до морських і океанічних.
- Адаптація організму до середовища: Обтічна форма тіла, плавучість, слизові покриви, розвиток повітроносних порожнин, осморегуляція (рідини тіла за складом гіпертонічні, робота нирок).



Екологічні групи гідробіонтів:

- **Нектон** (nektos - плаваючий) - активно пересуваються великі тварини, здатні долати великі відстані і сильні течії: риби, кальмари, ластоногі, кити. У прісних водоймах до нектону відносяться і земноводні.
- **Планктон** (planktos - блукаючий) - сукупність рослин (фітопланктон: діатомові, зелені і синьо-зелені (тільки прісні водойми) водорості, дрібних тварин організмів, що мешкають на різній глибині, але не здатних до активних пересувань і до протистояння течіям.
- **Бентос** (benthos - глибина) - гідробіонти дна. Представлений в основному прикріпленими або тваринами, які вільно пересуваються(зообентос: форамінефори, риби, губки, кишковопорожнинні, черви, асцидії, тощо), більш численність на мілководді.



Приклади мешканців водного середовища:



Дельфіни (нектон)



Морська зірка
(бентос)

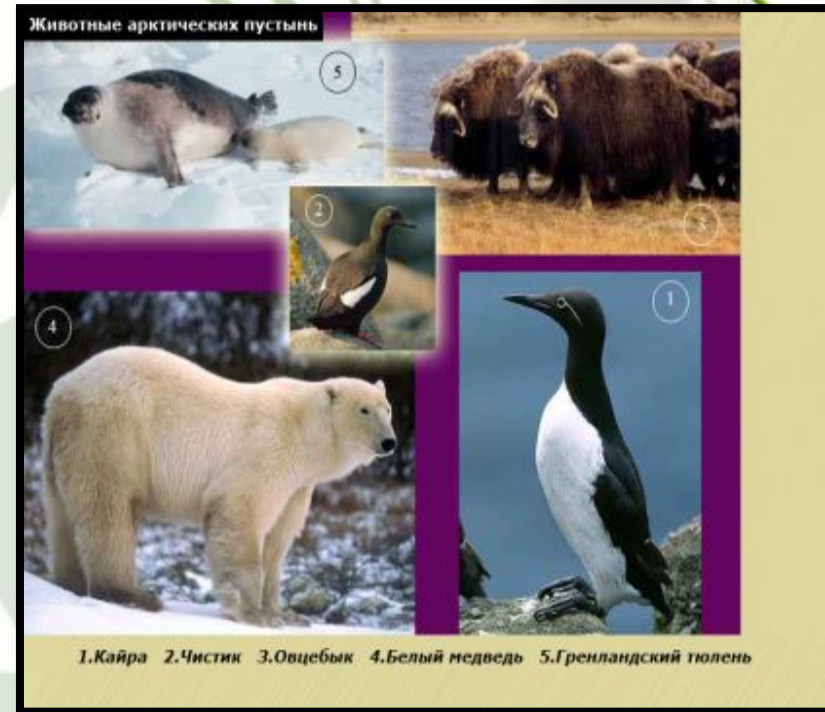


Креветка(планктон)

Наземно-повітряне середовище проживання



- Характеристика: Розріджена. Велика кількість світла і кисню. Гетерогенна в просторі. Дуже динамічна в часі.
- Адаптація організму до середовища: Вироблення опорного скелета, механізмів регуляції гідротермічного режиму. Звільнення статевого процесу від рідкого середовища.



Приклади мешканців Наземно-повітряного середовища:



НЕГАТИВНІ ФАКТОРИ ВПЛИВУ НА ДОВКІЛЛЯ:

- ВИКИДИ ПРОМИСЛОВИХ ПІДПРИЄМСТВ;
- ІОНІЗУЮЧІ ВИПРОМІНЮВАННЯ РАДІОАКТИВНИХ РЕЧОВИН;
- ШУМ, ВІБРАЦІЯ, ЕЛЕКТРОМАГНІТНІ ПОЛЯ;
- АНТРОПОГЕННИЙ ВПЛИВ.





ДЯКУЮ ЗА УВАГУ!