



*Презентація на
тему:*

Зовнішня будова птахів

**Виконала
Учениця 8-А класу
Безсмола Оксана**

Розглянемо зовнішню будову птахів на прикладі голуба сизого.

Голуби живуть у містах і селах, тримаються зграями, оселяються на будинках.



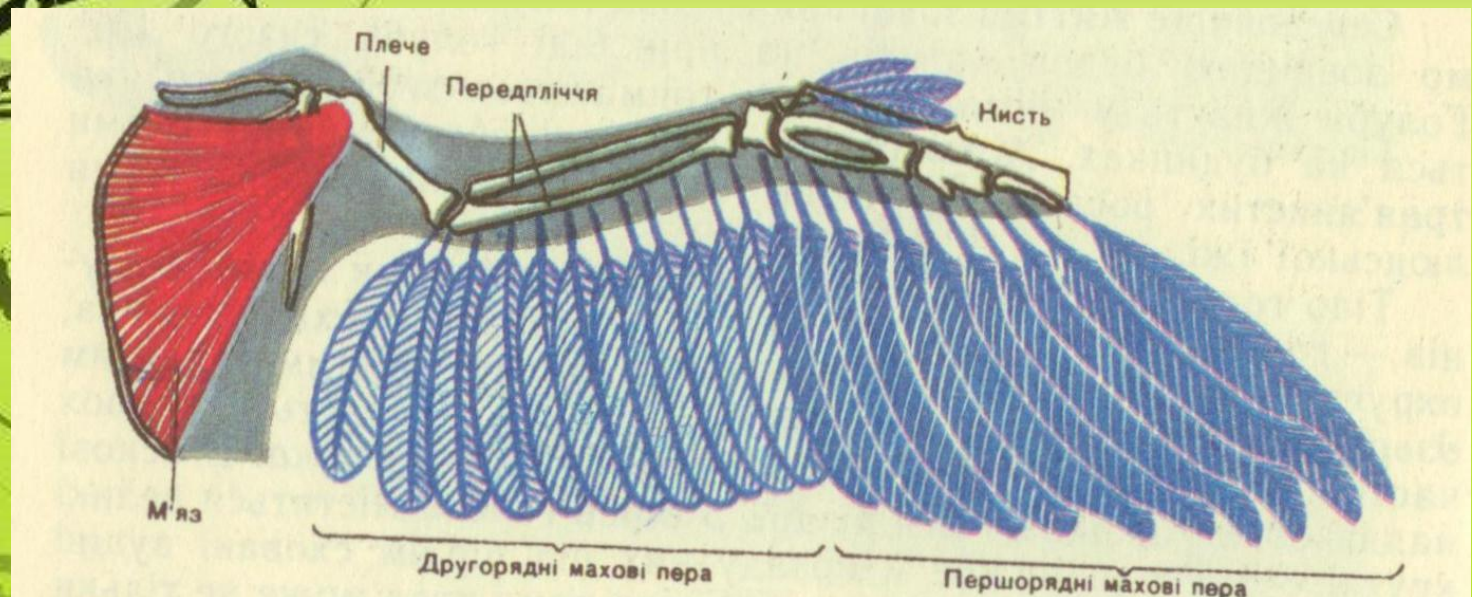
Тіло голуба поділяється на такі самі відділи, як і тіло плазунів,— голову, шию, тулуб і кінцівки. Голова в птаха невелика, округлої форми, з витягнутим уперед досить довгим і тонким дзьобом, покритим роговим чохлом.



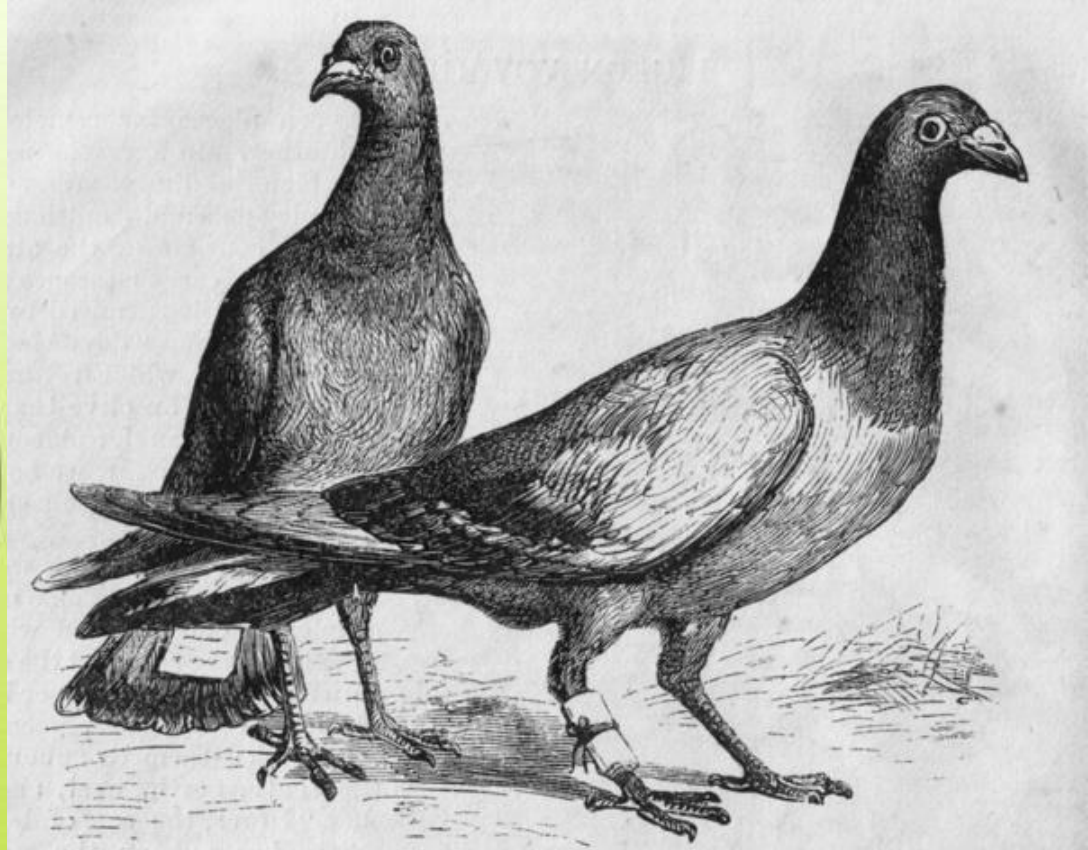
Дзьоб складається з двох частин: верхньої – наддзьобка і нижньої – піддзьобка. В основі наддзьобка відкриваються ніздрі. З боків голови містяться великі круглі очі, трохи нижче й позаду них під пір'ям сховані вушні отвори.



Шия в голуба рухлива, завдяки чому птах може не тільки спритно збирати корм та озиратися на всі боки, а й чистити дзьобом пір'я черевця, крил, спини й хвоста. За допомогою передніх кінцівок — крил — голуб літає, їх поверхні підтримують птаха в повітрі.



*Ходить голуб,
спираючись на
пальці задніх
кінцівок — ніг.
Нижня частина
ніг і пальці з
кігтями вкриті
грубою шкірою з
роговими
лусочками.*



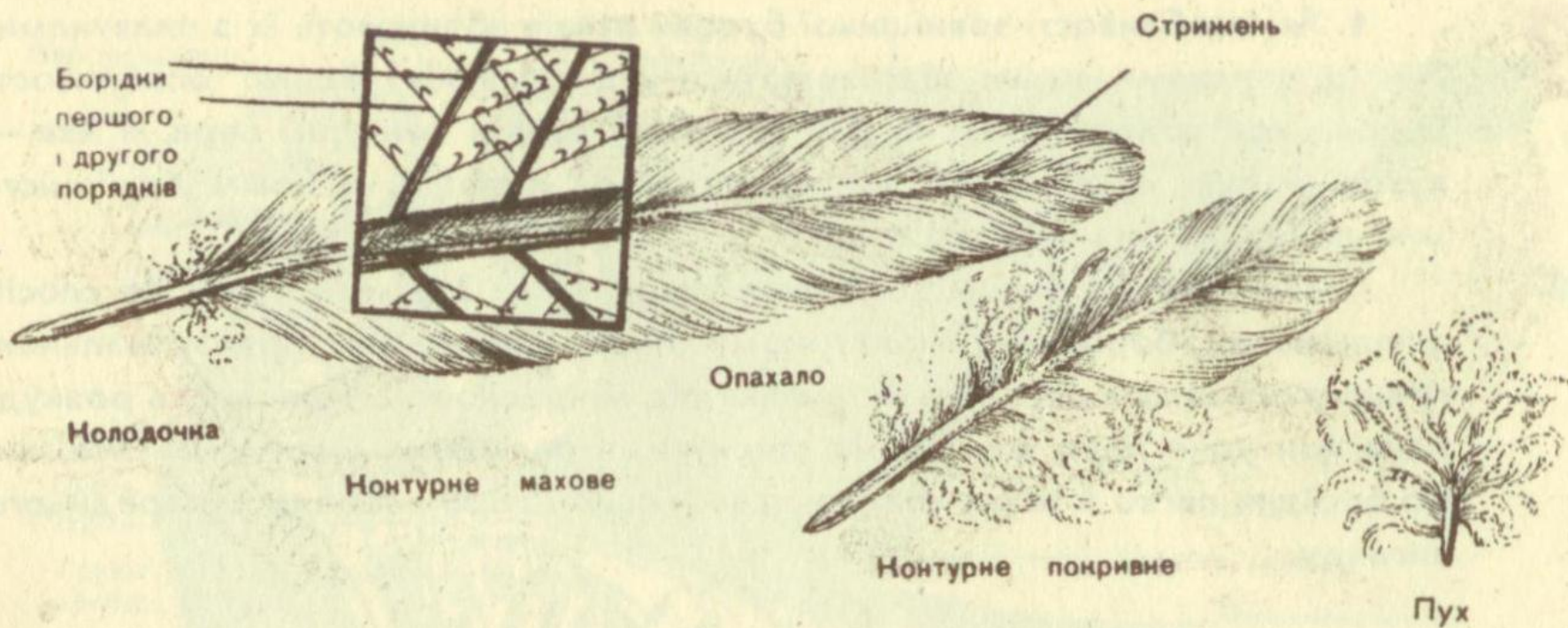
Покриви тіла. Шкіра в птаха суха, тонка і вкрита пір'ям. Пір'яний покрив — дуже характерна зовнішня ознака, якою птахи (пернаті) відрізняються від усіх інших тварин.



Контурне перо має вузький твердий стрижень і широкі, м'які опахала з обох його боків. Опахала пера утворюються густою сіткою відгалужених від стрижня дуже тонких рогових борідок.

Возв'язь борідок
світліша і дуже тонких
відгалужених від
густою сіткою
утворюються
оріє: опахала пера

Контурні покривні пера, налягаючи одне на одне верхівками, як черепиця, утворюють суцільну обтічну поверхню, що полегшує політ. Основну роль під час польоту відіграють великі контурні пера крил і хвоста.

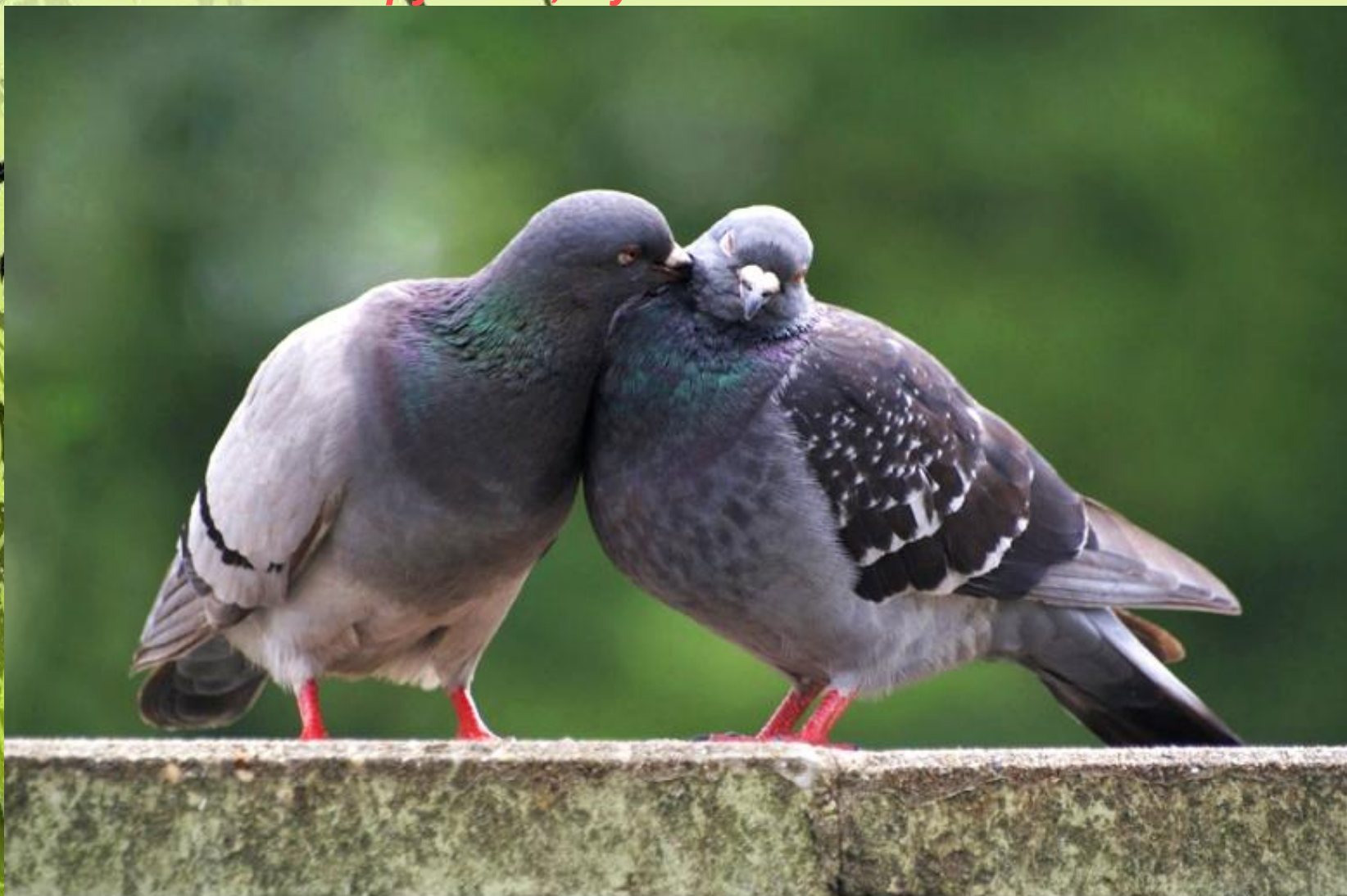


Під контурними перами ростуть дрібні пухові пера. Опахала в них м'які, пухкі, без борідок 2-го порядку. У деяких птахів є ще й пух — коротенький стрижень з пучком борідок на верхівці у вигляді пензлика.



Пір'я, особливо пухове, і пух зберігають тепло пташиного тіла. Між борідками, у стрижнях і серед окремих пушинок міститься багато повітря, яке погано проводить тепло.

З шкірних залоз розвинена лише куприкова, яка міститься на спині, біля основи хвоста. Видавивши дзьобом з неї краплини маслянистої рідини, птах переносить їх на пір'я. Завдяки такому змащуванню пташине пір'я робиться еластичним і пружним, а у водоплавних птахів —





Висновок: Тіло голуба поділяється на — голову, шию, тулуб і кінцівки. Голова в птаха невелика, округлої форми, з витягнутим уперед досить довгим і тонким дзьобом, покритим роговим чохлом.