



ГРУПА №2

Кущенко К.

Беспала С.

Дмитренко А.

Бандура А.

Часник Є.

ГІГІЄНІСТИ

ПИТАННЯ №1

Дайте обґрунтовані
рекомендації, яких
треба дотримуватися
при хворобі

Інфекційні хвороби передаються переважно двома основними шляхами: при контакті та при диханні. Серйозний ризик представляє прямий контакт з кров'ю або виділеннями інфікованої людини, особливо, якщо у вас на шкірі є відкриті рани.

Інфекція також може передаватися через предмети, забруднені кров'ю або виділеннями носія інфекції (непрямої контакт).



РЕКОМЕНДАЦІЇ

№1: Уникнення взаємодії з людиною, що здатна викликати її захворювання, або здоровою людиною, яка може заразитися від вас

№2: Регулярно відвідувати лікаря і слідувати його рекомендаціям.

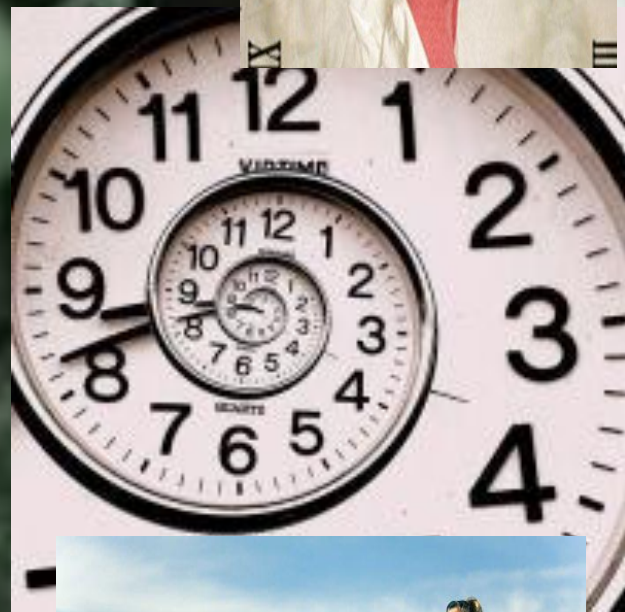
№3: Не займайтесь самолікуванням!



РЕКОМЕНДАЦІЇ

№4: Не зволікайте і при перших ознаках захворювання звертайтеся до лікаря!

№5: Якщо ви знаєте про те, що маєте захворювання, що передалось вам спадково, бажано мати постійного, так званого "сімейного лікаря."



Чим відрізняються
серця тренованої і
нетренованої

ПИТАННЯ №2



НЕТРЕНОВАНЕ

□ ЧСС = 60 - 70

□ Швидше

зношується через

те, що робить за

хвилину більшу

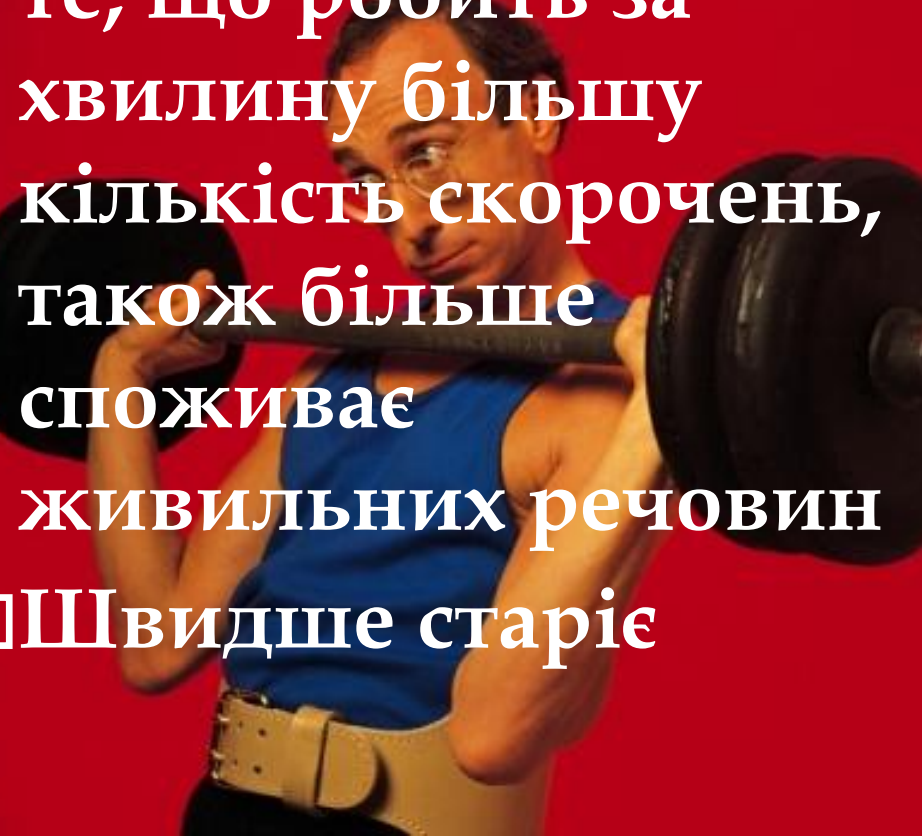
кількість скорочень,

також більше

споживає

живильних речовин

□ Швидше старіє



ТРЕНОВАНЕ

□ ЧСС = 50-40-менше

□ Обмін речовин повільніший звичного, організм працює економніше, а

тривалість життя

□ збільшується у тренуваному

організмі збільшується

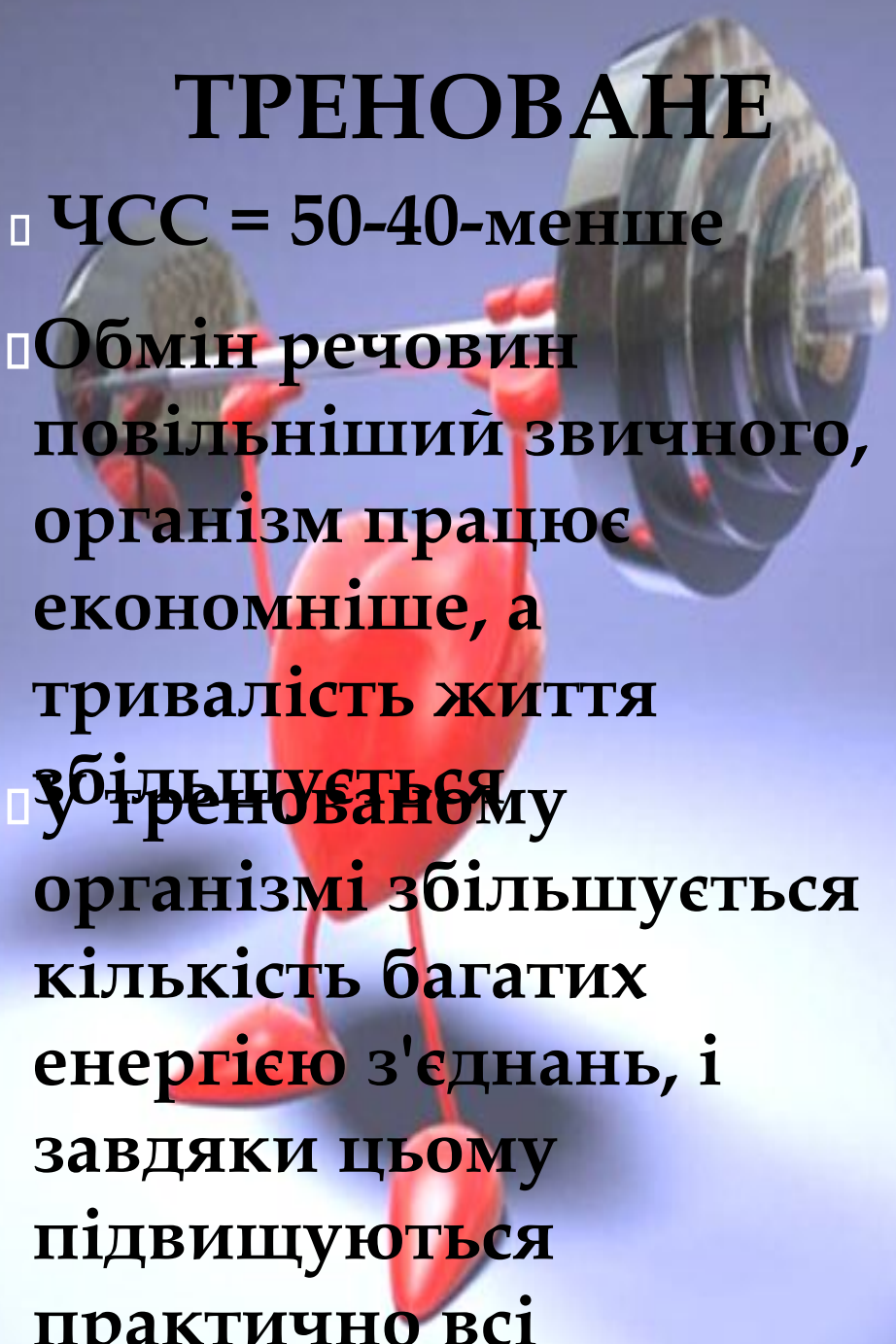
кількість багатих

енергією з'єднань, і

завдяки цьому

підвищуються

практично всі



**Що
називається
пороком
ПИТАННЯ №3**



ПОРОКИ СЕРЦЯ – СТІЙКІ ПАТОЛОГІЧНІ ЗМІНИ В БУДОВІ СЕРЦЯ І СУДИН, ЩО ВІД НЬОГО ВІДХОДЯТЬ

**ВРОДЖЕНІ
ПОРОКИ**

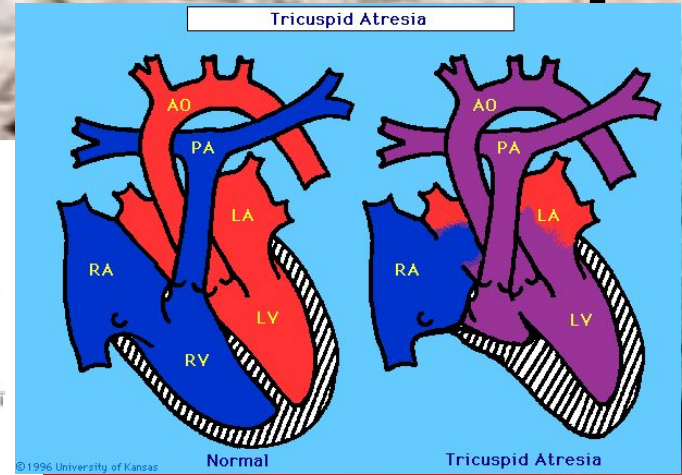
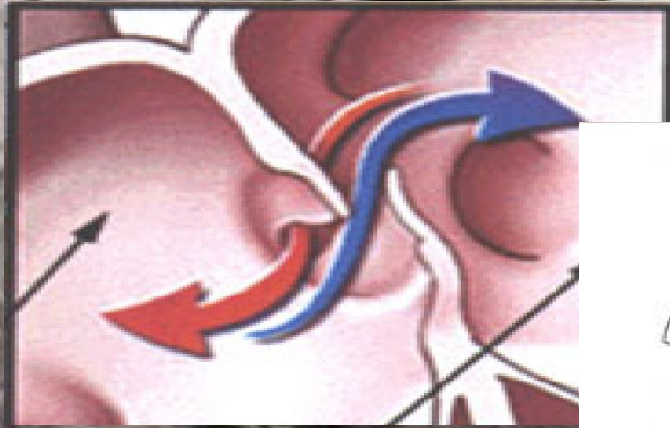
**Наслідок
аномального
формування серця і
великих судин у
перші 3-8 тижнів
внутрішньоутробног
о розвитку плоду,
якому сприяла
шкідлива дія деяких**

НАБУТІ ПОРОКИ

**Наслідок захворювань
після народження,
найчастіше –
ревматизму, рідше –
атеросклерозу,
септичного
ендокардиту, сифілісу.**

**Виявляються в
недостатності клапанів,
звуженні клапанних
отворів дефектах**

ОСНОВА ПОРОКІВ СЕРЦЯ



1. Патологічні сполучення між шлуночками, передсердями і магістральними судинами
2. Аномалії клапанів
3. Звуження або зарощення магістральних судин;
4. Ненормальне відходження або впадіння великих судин;
5. Аномалії розташування серця або його камер, аномалії кровопостачання серця.

ВРОДЖЕНІ ПОРОКИ СЕРЦЯ

Характерні задишка, відставання в фізичному розвитку, обмеження рухової активності, схильність до запалення легень, ендокардиту. Діагноз ставлять при наявності шуму, збільшенні розмірів серця і зміни конфігурації серця,

НАБУТІ ПОРОКИ СЕРЦЯ

Виявляються в недостатності клапанів, звуженні (стенозі) клапанних отворів, в комбінації цих пороків. Трапляються також дефекти серцевих перегородок, ураження клапанів в результаті поранення або інфаркту міокарда. Найчастіше бувають пороки клапана лівого передсердно-шлуночкового отвору, так звані мітральні пороки серця, потім – аортальні, рідше – пороки інших клапанів.

ПИТАННЯ №4

Вплив нікотину та
алкоголю на серцево-
судинну систему



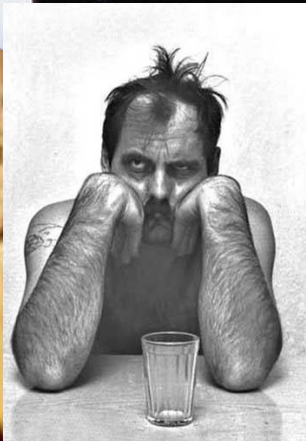
ВПЛИВ НІКОТИНУ

- ▣ Моноксид вуглецю та окислювальні гази
- ▣ Збільшення в крові рівня карбоксигемоглобіну
- ▣ Пошкодження ендотелію
- ▣ Дим сигарети має здатність пошкоджувати всі основні шари судинної стінки і, перш за все, ендотелій





ВПЛИВ АЛКОГОЛЮ



- ▣ Шлях надходження алкоголю в організм - через шлунково-кишковий тракт.
- ▣ 20% - всмоктується у шлунку,
- ▣ Решта 80% - у тонкому кишечнику.
- ▣ Особливо шкідливий етиловий спирт для печінки.
- ▣ Підшлункова залоза в результаті алкогольного впливу запалюється, і виникає розвиток діабету.
- ▣ Систематичне вживання алкоголю призводить до пришвидшення біологічного старіння.

ПИТАННЯ ДО ТЕМИ

1. Як змінюється ЧСС людини, якщо вона тренується і її серце з нетренованого стає тренуваним?
В: ЧСС зменшується
2. Які є види пороків серця?
В: Броджес та набун
3. Рівень якої речовини значно збільшується в організмі за наявності монооксиду вуглецю?
В: Карбоксигемоглобін

ПИТАННЯ ДО ТЕМИ

4. На які складові судин кровоносної системи найбільше впливає дим сигарети?

В:Всі шари судинної стінки, особливо – ендотелій

5. Які пороки клапанів серця трапляються найчастіше?

В:Клапани лівого передсердно-шлуночкового

6. отвору Чому дорівнює ЧСС у нетренованої людини?

В:50-60 уд/хв

7. Чому серце нетренованої людини “зношується” швидше?

В: Воно робить в хвилину більшу кількість скорочень, також більше споживає живильних

8. Які клінічні ознаки ^{речовин} вродженого пороку серця?

В: Задишка, кашель, прискорення пульсу, збільшення розміру печінки

9. Яка хвороба розвивається внаслідок алкогольного впливу на підшлункову залозу?

В: Діабет

10. Які два основні шляхи передачі інфекції?

В: При контакті та при диханні