



**Велика Британія  
( Сполучене  
королівство Великої  
Британії та Північної  
Ірландії)**





- Велика Британія — суверенна держава, розташована біля північно-західного узбережжя континентальної Європи.
- Площа - Загалом 244 101 км<sup>2</sup>





- На заході держава межує з Ірландією, що понад 700 років була колонією Великої Британії. її Найближчі сусіди на материку — Франція та Бельгія.





■ Сполучене  
 Королівство  
 оточене Атлант  
ичним  
Океаном Сполуч  
 ене Королівство  
 оточене Атлант  
 ичним  
Океаном, Північ  
ним  
морем Сполучен  
 е Королівство  
 оточене Атлант  
 ичним  
Океаном, Північ  
ним морем

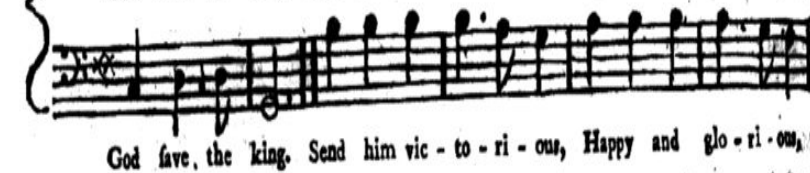
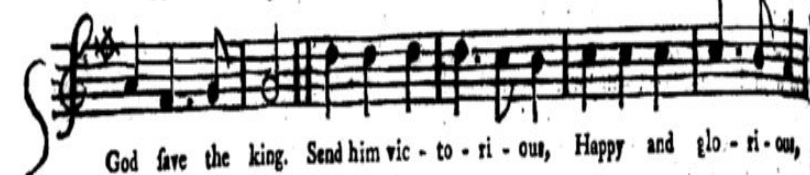
# Державний прапор





**Державний гімн**  
- "God Save the Queen" (Боже, бережи Короля/Королеву!)  
- патріотична пісня, національний гімн Великобританії, що виконується під час важливих державних подій у країні.

552. *A Song for two Voices. As sung at both Playhouses.*



2.  
O Lord our God arise,  
Scatter his enemies,  
And make them fall;  
Confound their politics,  
Frustrate their knavish tricks,  
On him our hopes we fix,  
O save us all.

3.  
Thy choicest gifts in store  
On George be pleas'd to pour,  
Long may he reign;  
May he defend our laws,  
And ever give us cause,  
To say with heart and voice  
God save the king.





- **Сполучене Королівство унітарна держава Сполучене Королівство унітарна держава, конституційна монархія Сполучене Королівство унітарна держава, конституційна монархія з парламентською Сполучене Королівство унітарна держава, конституційна монархія з парламентською системою управління. Столиця**



- 4 частин (історичні країни):
- \_ Англія Англія (39 графств, 6 метрополітенських графств та Великий Лондон Англія (39 графств, 6 метрополітенських графств та Великий Лондон), адміністративний центр — Лондон;
- \_ Уельс Уельс (22 унітарні утворення: 9 графств, 3 міста й 10 міст-графств), адміністративний центр — Кардіфф;
- \_ Шотландія Шотландія (12 областей: 9 округів і 3 загальні території), адміністративний центр — Едінбург;
- \_ Північна Ірландія Північна Ірландія (26 округів), адміністративний центр — Белфаст.



- **Лондон** — столиця Англії — столиця Англії і Великої Британії — столиця Англії і Великої Британії, розташована на річці Темза — столиця Англії і Великої Британії, розташована на



площа 1580  
825 200 (20  
и понад 9 мл







- За кількістю населення країна посідає друге місце серед європейських держав після Німеччини. Для Великої Британії здавна характерний низький природний приріст населення, що на сьогодні становить більш як 1 на 1000 осіб за рік. Декілька років спостерігалось навіть незначне скорочення кількості населення держави. Зараз у Великій Британії кількість населення повільно зростає за рахунок незначного природного приросту та притоку іноземців. Низька народжуваність на фоні значної середньої тривалості життя (78 років) зумовлює процес старіння нації.

- Населення-62.7млн осіб.  
Густота246 чол./км<sup>2</sup> Міське населення 89,5%
- **Офіційні мова-англійська.**





- Національний склад населення — строкатий. Понад 80 % складають англійці, близько 4 % — уельські (валійці), 2 % — ірландці, близько 5,2 % — шотландці і понад 4 % — вихідці з держав Співдружності та ін. Із середини ХХ ст. тут проживає близько 30 тис. вихідців з України.





- У структурі зайнятості населення близько 80 % припадає на працюючих у сфері послуг, 19 % — у промисловості та 1 % — у сільському господарстві. У країні є безробіття, яке в середньому щорічно сягає понад 5,5 %.

- Державний устрій
- Конституційна монархія Конституційна монархія -  
Монарх Королева Єлизавета II Конституційна  
монархія - Монарх Королева Єлизавета  
II - Прем'єр-міністр К  
Монарх Королева Єл  
міністр Девід Камерон



- Законодавчий орган - двопалатний парламент (палата громад і палата лордів).







- **Членство в міжнародних організаціях** - член ООН, ОЕСР (1960), ЄС (1973), НАТО (1949), РЄ (1949), ЗЄС (1954).





- Велика Британія — ядерна держава, третя у світі за військовими витратами. Сполучене Королівство є постійним членом Ради безпеки ООН Велика Британія — ядерна держава, третя у світі за військовими витратами. Сполучене Королівство є постійним членом Ради безпеки ООН з моменту її заснування. Воно також є членом Співдружності націй Велика Британія — ядерна

# ВВП на 1 особу-37 млн дол.

- Сполучене королівство розвинена країна, шоста у світі за номінальним ВВП і сьома за ВВП з врахуванням купівельної спроможності. У 19 ст. і в першій половині 20 ст. вона була найбільш економічно потужною країною у світі, і досі зберігає значний економічний, культурний, військовий, науковий та політичний вплив.



# Валюта



## ■ Валюта Фунт стерлінгів Фунт





- **Найбільші міста – Лондон, Бірмінгем (2,4 млн. осіб), Манчестер (2,1 млн. осіб), Глазго (1,5 млн. осіб), Ліверпуль (1,5 млн. осіб), Лідс (1,3 млн. осіб), Шеффілд (1,2 млн. осіб), Ньюкасл (1 млн. осіб), Едінбург (700 тис. осіб), Белфаст (550 тис. осіб), Кардіфф (400 тис. осіб).**



- Більшість віруючих - протестанти. За віросповіданням жителі Великої Британії належать до трьох конфесій: англійці й уельські є прихильниками протестантської англіканської церкви; ірландці — католики; шотландці — протестанти (пресвітеріани).





# Клімат



- Клімат Сполученого Королівства м'який, що пояснюється головним чином впливом Північно-Атлантичної течії (продовження Гольфстріму), що приносить теплі води до західного узбережжя Європи.





- За особливостями рельєфу територія Великої Британії поділяється на дві основні області. Висока Британія (включаючи Північну Ірландію), розташована на півночі і заході країни, підстилається стійкими древніми корінними породами і являє собою в основному сильно розчленовані височини і менш поширені низовини. На півдні і сході розташована Низька Британія, характерна горбистим рельєфом, невеликими височинами і декількома гірськими районами; в її основі залягають більш молоді осадові породи. Кордон між Високою і Низькою Британією проходить приблизно в південно-західному напрямі від Ньюкасла
- За особливостями рельєфу територія Великої Британії поділяється на дві основні області. Висока Британія (включаючи Північну Ірландію), розташована на півночі і заході країни, підстилається стійкими древніми корінними породами і являє собою в основному сильно розчленовані височини і менш поширені низовини. На півдні і сході розташована Низька Британія, характерна

- Рельєф центральної, і південно-східної частин Великої Британії горбисто-рівнинний; у Шотландії Рельєф центральної, і південно-східної частин Великої Британії горбисто-рівнинний; у Шотландії, Уельсі Рельєф центральної, і південно-східної частин Великої Британії горбисто-рівнинний; у Шотландії, Уельсі і Ольстері Рельєф центральної, і південно-східної частин Великої Британії горбисто-рівнинний; у Шотландії, Уельсі і Ольстері переважають невисокі гори і височини, сильно згладжені льодовиками та річковою ерозією. Півострів Уельс зайнятий Кебрійськими горами, на південь від Шотландії розташовані Пеннінські та Камберлендські гори. Найвищі гори Великої Британії знаходяться на Північно-Шотландському Невісі Рельєф центральної, і південно-східної частин Великої Британії горбисто-рівнинний; у Шотландії, Уельсі і Ольстері переважають невисокі гори і височини, сильно згладжені льодовиками та річковою ерозією.







- Великобританія омивається Атлантичним океаном і його морями. На півночі і заході переважає гірський рельєф - Північно-Шотландське нагір'я (до 1343 м), Пеннінські і Кембрійські гори; на півдні і південному сході - горбисті рівнини.



- Економіка
- Велика Британія — одна з найбільш економічно високорозвинених індустріальних країн світу.
- Провідна економіка у сфері фінансових послуг, фармакологічної і військової промисловості. Стабільні ТНК. Високоточні технології і хайтек (телекомунікації і біотехнології). Видобуток нафти і газу з Північного моря. Інновації в розробках програмного забезпечення. Гнучкі умови праці. Успішно уловлює тенденції в зниженні курсів валют. Низьке безробіття (у 2004 р. 4%).



- Основні галузі промисловості: машинобудівна, електрообладнання та автоматика, корабле- та авіабудівна, електроніка, металургія, хімічна, вугільна, нафтова, паперова, харчова, текстильна, легка промисловість. Розвинуті всі види сучасного транспорту.



# Сільське господарство

- Сполучене Королівство відрізняється, навіть серед країн західної Європи, малою долею населення (близько 2%), зайнятого в сільському господарстві. Британське сільське господарство інтенсивне та комерційне, з високим рівнем механізації. Його підтримка спочатку національною політикою, а згодом і Єдиною сільськогосподарською політикою (ЄСП) ЄС, призвела до того, що продуктивність виробництва деякої сільськогосподарської продукції перевищила попит. Зайнятість в сільському господарстві поступово знизилася, а, із запровадження політики скорочення надлишків, ця тенденція, ймовірно, продовжуватиметься. Британський уряд вживає заходи, щоб створити можливості альтернативного працевлаштування в сільських областях, особливо в тих, що віддалені від міст. Площі сільськогосподарських угідь (близько три чверті загальної площі країни) також зменшилися, і частина сільськогосподарських угідь тепер використовується під пасовища.





- Сільське господарство забезпечує 3/4 потреб країни в продовольстві. Головна галузь сільського господарства - м'ясо-молочне і молочне тваринництво. Поголів'я (1995, млн.): великої рогатої худоби 11,9, свиней 7,9, овець 29,5.



- Найголовніші сільськогосподарські культури — пшениця
- Найголовніші сільськогосподарські культури — пшениця, ячмінь
- Найголовніші сільськогосподарські культури — пшениця, ячмінь, овес
- Найголовніші сільськогосподарські культури — пшениця, ячмінь, овес, цукрові буряки
- Найголовніші сільськогосподарські культури — пшениця, ячмінь, овес, цукрові буряки, картопля
- Найголовніші сільськогосподарські культури — пшениця, ячмінь, овес, цукро





- **Лісництво**

- Майже одна-десята частина сухопутної території Сполученого Королівства віддана лісоводству. Комісія Лісоводства підтримується урядом і керує майже половиною всіх лісів, а решта — в основному в приватних руках. Місцеве виробництво лісоматеріалу забезпечує менш ніж одну-п'яту частину попиту Сполученого Королівства. Більшість нових насаджень — хвойні ліси в нагірних областях, але комісія заохочує посадку широколистих дерев.



## ■ Рибальство

- Хоча Сполучене Королівство — одна із провідних держав Європи за виловом риби, риболовна промисловість була в тривалому занепаді. Рибальські межі були розширені до 200 морських миль. Хоча Сполучене Королівство — одна із провідних держав Європи за виловом риби, риболовна промисловість була в тривалому занепаді. Рибальські межі були розширені до 200 морських миль (370 км) від берега в середині 1970-х. Рибна промисловість Британії зараз забезпечує тільки половину повного попиту країни. Найголовніша для вилову риба — тріска. Хоча Сполучене Королівство





- Ресурси та енергія
- Сполучене Королівство має відносно обмежені запаси економічно цінних мінеральних ресурсів. Тут видобувають деякі важливі метали, в особливості олово. Тут видобувають деякі важливі метали, в особливості олово, яке забезпечує місцевий попит наполовину, і цинк. Тут видобувають деякі важливі метали, в особливості олово, яке забезпечує місцевий попит наполовину, і цинк. Є достатні постачання

неметалічних ресурсів, а піску видобувають метали, в особливості олово, яке забезпечує місцевий попит наполовину, і цинк. Є достатні постачання неметалічних ресурсів, а піску







- **Експорт: машини і обладнання, нафта і нафтопродукти, продукція хімічної промисловості. Основні зовнішньоторговельні партнери: країни ЄС, США, Японія. Великобританія - крупний експортер капіталу. Іноземний туризм (близько 12 млн. чоловік в рік).**



- Основні річки: Темза, Северн, Трент, Мерсі, Клайд. На півночі багато озер (Лох-Несс, Лох-Ломонд, Лох-Ней та ін). В горах - торфовища; вересові пустки. Численні національні резервати природи і парки для рекреації (Пік-Дистрикт, Сноудонія та ін).



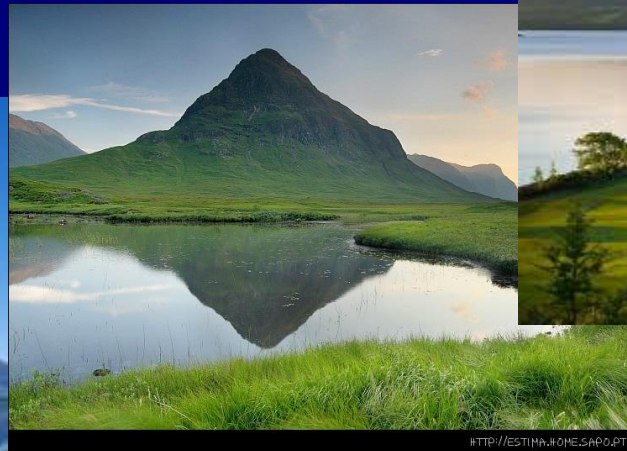
- Найбільші кам'яновугільні басейни — Йоркширський, Ньюкаслський (північ Англії) та Уельський. Значними є запаси нафти й газу (шельф Північного моря). У Британському секторі Північного моря зосереджені значні поклади нафти та природного-газу. Велика Британія є єдиною з європейських країн "великої сімки", яка повністю забезпечує свої потреби власними нафтою і газом





- Надра острова містять невеликі запаси залізної руди у центральних узбережних частинах держави, свинцево-цинкових та олов'яних руд на півострові Корнуелл (південний захід Великої Британії). У центральній частині Англії є поклади кухонної та калійної солей.

- На півночі Шотландії розміщений великий озерний край, що характеризується значними рекреаційними ресурсами.



[\\*HTTP://ESTIMA.COM.SAPO.PT/](http://estima.com.sapo.pt/)



- розташування Великої Британії на островах сприяє розвитку морського транспорту та виходу до міжнародних морських торговельних шляхів. Тунель, що прокладений у найвужчому місці протоки Ла-Манш, з'єднує Велику Британію з материком. Головні порти: Лондон, Ліверпул, Манчестер, Мілфорд-Хейвен, Халл, Саутхемптон, Иммингем.