

Фирма.
Продукт фирмы.

Цель урока:

- Ввести понятие фирмы (предприятия);
- Определить признаки фирмы;
- Определить сущность продукта фирмы;
- Определить виды продуктов фирмы.

Самостоятельная работа.

Используя п. 6.1. учебника (стр. 147 – 151) ответьте на вопросы.

- Определение фирмы.
- Причины появления фирмы.
- Что такое «транзакционные издержки»?
- Общая модель функционирования фирмы.
- Что признается юридическим лицом?
- Признаки фирмы (8 признаков)

Продукт фирмы.

- Продукт фирмы – вещественный или невещественный результат деятельности фирмы.

(произведенные товары или услуги: добытый уголь, выплавленная сталь, выпущенные автомобили, сшитые костюмы, обслуженные клиенты, вылеченные пациенты...)

Периоды производства

КРАТКОСРОЧНЫЙ

Интервал времени, в течении которого величина одних факторов производства может меняться, а размеры других остаются фиксированными.

ДОЛГОСРОЧНЫЙ

интервал времени, в течении которого величины всех факторов производства подвержены изменению.

- ОБЩИЙ продукт (Q) – это объем продукции, произведенный фирмой за определенный период времени (год, месяц, неделю...).
- Зависимость величины общего продукта фирмы от величины труда и капитала называется производственной функцией и имеет вид:

$$Q = f(L, K).$$

В краткосрочном периоде капитал является фиксированной величиной, поэтому производственная функция принимает вид:

$$Q = f(L).$$

- Средний продукт (производительность, эффективность) труда (AP_L) – выпуск продукции в расчете на единицу труда (одного работника, один человеко-час труда).

$$AP_L = \frac{Q}{L}$$

где L – количество единиц труда.

- Предельный продукт труда (MP_L) – прирост общего продукта в результате применения дополнительной единицы труда (дополнительной рабочей силы).

$$MP_L = \frac{\Delta Q}{\Delta L}$$

где ΔL – прирост единицы труда.

ΔQ – прирост продукта труда.

- Если принять труд как фиксированный фактор производства, а капитал – за переменный, то можно вычислить величину средней капиталотдачи:

$$AP_K = \frac{Q}{K}$$

где K – количество единиц капитала;
и предельного продукта капитала:

$$MP_K = \frac{\Delta Q}{\Delta K}$$

Связь между общим и предельным продуктом.

Затраты труда L (кол-во рабочих)	Общий продукт труда Q (Кол-во изделий)	Средний продукт труда $AP_L (Q / L)$	Предельный продукт труда MP_L $(Q_{N+1} - Q_N)$
0	0	0	
			4
1	4	4	
			6
2	10	5	
			3
3	13	4,33	
			2
4	15	3,75	
			1
5	16	3,2	

График общего продукта фирмы

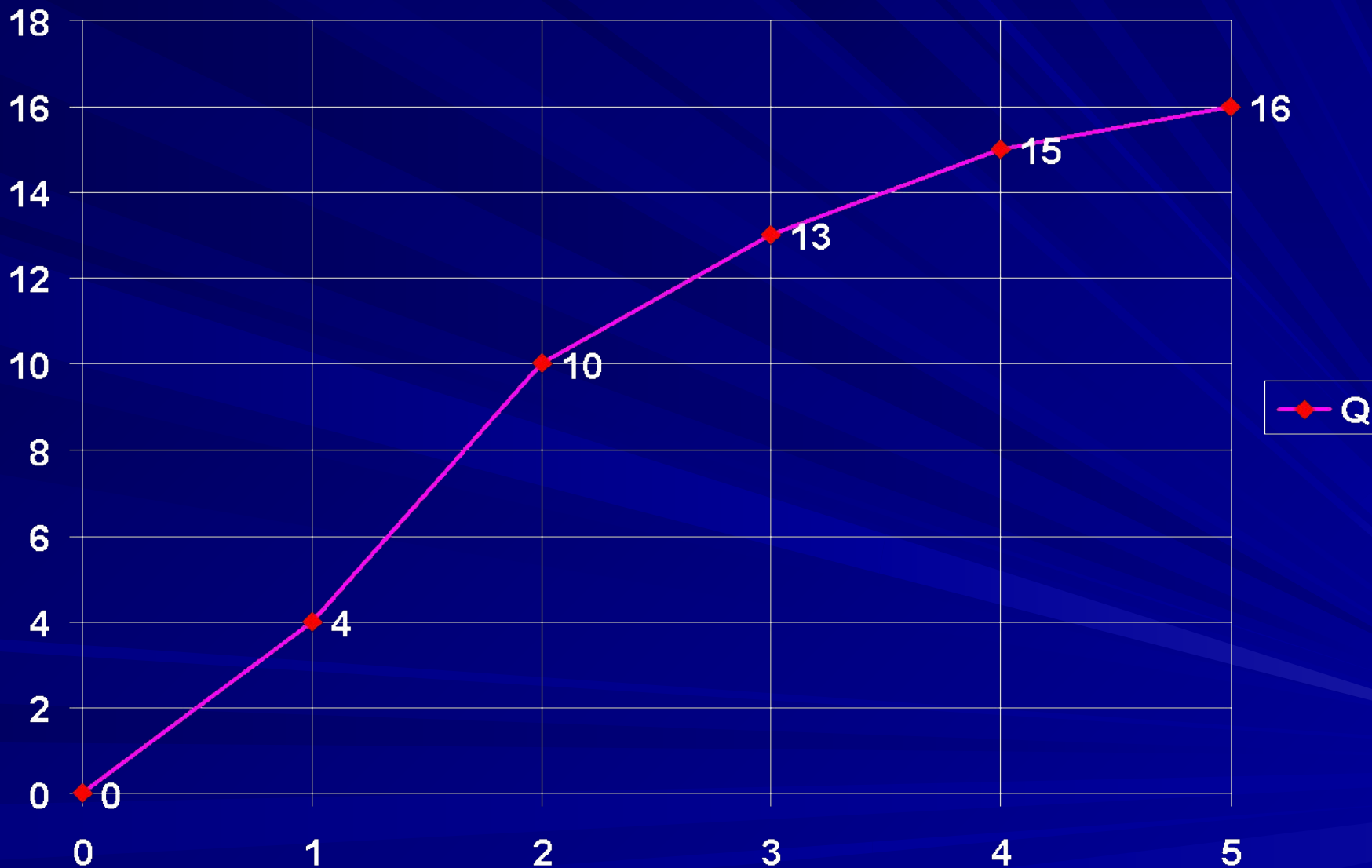
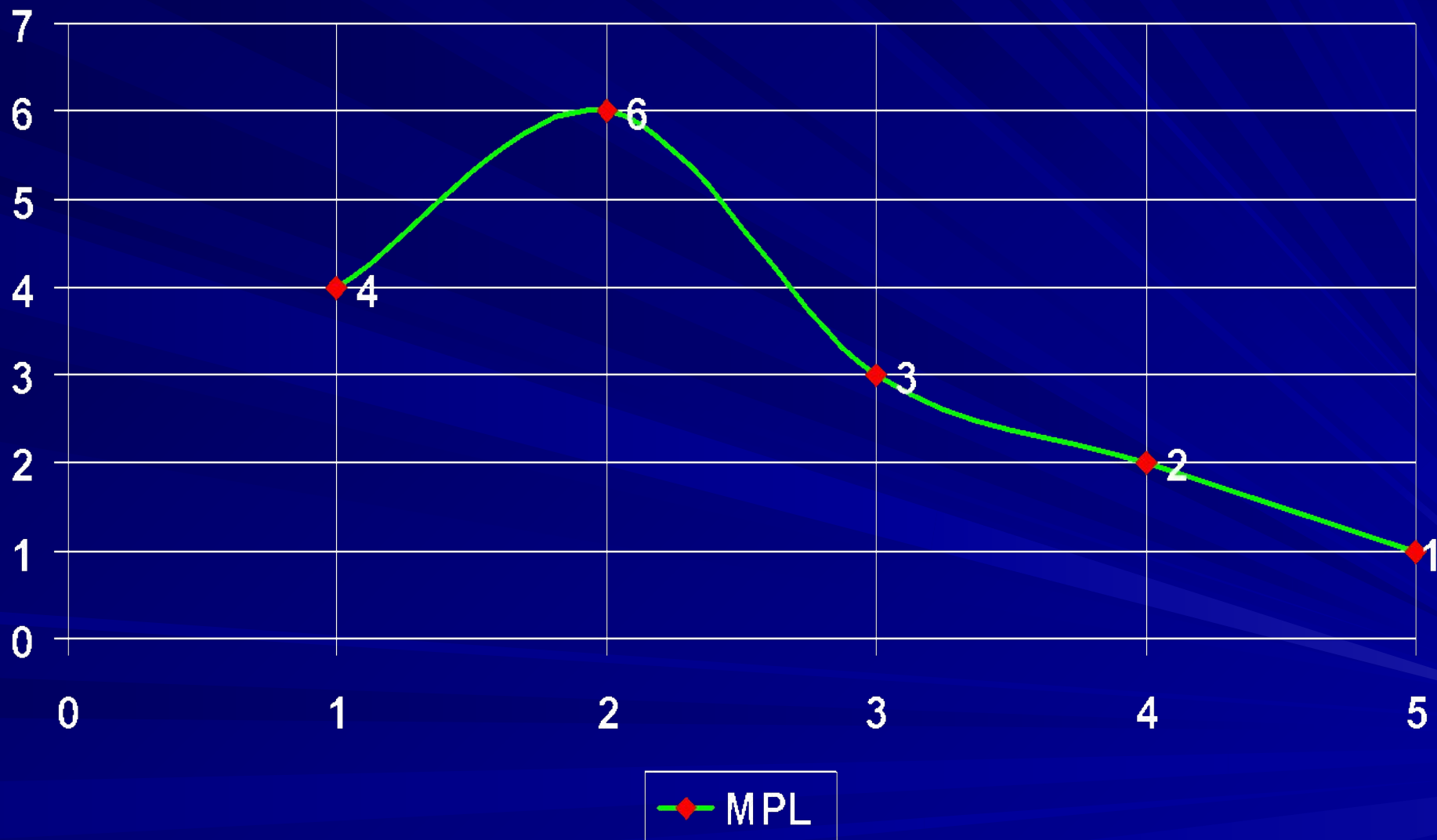


График предельного продукта фирмы



Закон убывающей эффективности

- Закон убывающей эффективности состоит в том, что, начиная с определенного момента, последовательное приращение **переменного ресурса** (например, **труда**) к неизменному количеству постоянного ресурса (например, капитала) приводит к снижению предельной производительности **переменного ресурса**.

Итоги урока:

1. Определение фирмы.
2. Причины появления фирмы.
3. Что такое «транзакционные издержки»?
4. Общая модель функционирования фирмы.
5. Что признается юридическим лицом?
6. Признаки фирмы (8 признаков)
7. Краткосрочный период это?
8. Долгосрочный период это?
9. Общий продукт это?
10. Средний продукт это?
11. Предельный продукт это?
12. Какова взаимосвязь между общим, средним и предельным продуктом?
13. В чем состоит закон убывающей эффективности?

Домашнее задание

- п.п. 6.1. – 6.2.
- вопросы 1, 2 на стр. 177 (письменно).