

Народные промыслы РОССИИ



ХОХЛОМА



Золотая хохлома — один из старинных самобытных русских народных промыслов, на протяжении веков формирующий быт и жизненный уклад целых поколений и являющийся неотъемлемой частью российской культуры. Особенностью хохломского промысла является изготовление золоченой деревянной посуды без применения драгоценного металла и своеобразная растительно-травная роспись.

ГЖЕЛЬ



Гжельская роспись – это древнее, традиционно русское искусство, истоки которого зародились в русской глубинке уже более 670 лет назад. **«Нежно-голубое чудо – сказочная гжель»** – так ласково называли люди на Руси – всем любившуюся, удивительно украшенную керамику из белоснежной глины. Без сомнения, гжельская посуда, сувениры и игрушки – эти уникальные самобытные произведения искусства – испокон веков и по сегодняшний день очень ценятся во всем мире.

ДЫМКОВО



Дымковская игрушка — один из самых старинных промыслов Руси, который существует на Вятской земле более четырёхсот лет. Возникновение игрушки связывают с весенним праздником **Свистунья**, к которому женское население слободы Дымково лепило глиняные свистульки в виде коней, баранов, козлов, уточек. Позднее, когда праздник потерял своё значение, промысел не только сохранился, но и получил дальнейшее развитие.

ПАЛЕХ



Палехская миниатюра — народный промысел, развившийся в поселке Палех Ивановской области. Лаковая миниатюра исполняется темперой на папье-маше. Обычно расписываются шкатулки, ларцы, кубышки, брошки, панно, пепельницы, заколки для галстука, игольницы

БОГОРОДСКАЯ ИГРУШКА



Пёстрые деревянные курочки на подставке, фигурки кузнецов, мужика и медведя, - потяни за планку, и они застучат молоточками по маленькой наковальне... Забавные игрушки, известные на Руси с незапамятных времен, стали основным народным промыслом для жителей подмосковного села Богородское.

ГОРОДЕЦКАЯ РОСПИСЬ



Городецкая роспись - народный художественный промысел, развивавшийся в г. Городец. Яркая по цвету, Городецкая роспись служила для украшения жилища (ставни, двери, ворота) и предметов быта (донца прялок, мебель, игрушки). Окруженные цветочными узорами фигуры коней, петухов, фантастических зверей и птиц, сцены прогулок и чаепитий выполнялись широким, свободным мазком с графической обводкой изображений белыми и чёрными линиями.

ФИЛИОНОВСКАЯ ИГРУШКА



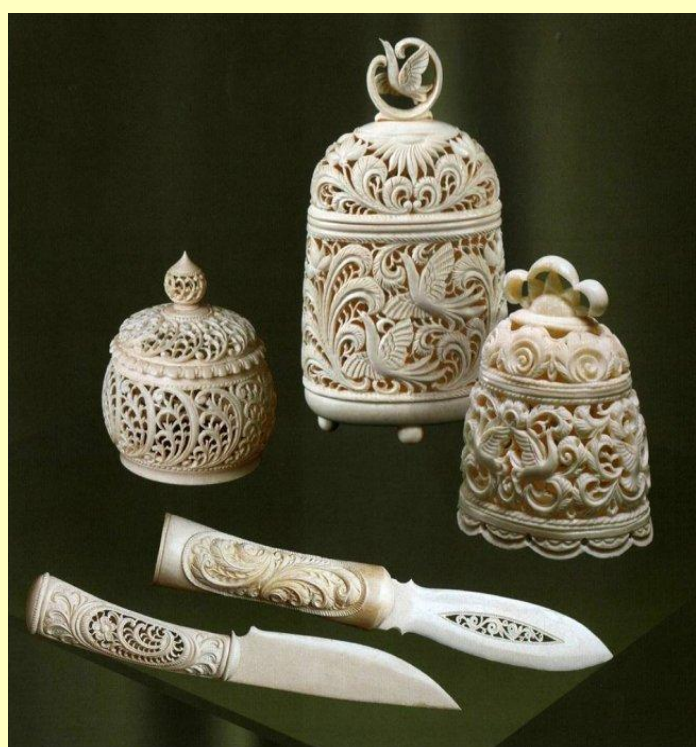
Промысел игрушки возник в середине XIX в в Одоевском районе Тульской области в среде местных гончаров. Своё название получил от деревни Филимоново, где жили последние мастерицы промысла, возобновившие его. В основе своей это свистульки, близкие по теме и сюжету к древним глиняным игрушкам. Оригинальна роспись и пластика!

РУССКАЯ МАТРЕШКА



Матрёшка (от уменьшительного имени «Матрёна») — русская деревянная игрушка в виде расписной куклы, внутри которой находятся подобные ей куклы меньшего размера. Число вложенных кукол обычно от трех и более. Почти всегда они имеют яйцеподобную форму с плоским донцем и состоят из двух частей — верхней и нижней. По традиции рисуется женщина в красном сарафане и платке.

ХОЛМОГОРСКАЯ РЕЗНАЯ КОСТЬ



Русский традиционный художественный народный промысел — резьба по кости, в в Холмогорах (Архангельская обл.). Костяные бытовые изделия — гребни, шахматы, шкатулки, табакерки, чарки, туалетные коробочки, деревянные ларцы-теремки, оклеенные костяными пластинками, часто окрашенными в коричневый, жёлтый или оранжевый цвет.

ШЕМОГОДСКАЯ РЕЗЬБА

Шемогóдская резьба́ — традиционный русский народный художественный промысел резьбы по берёсте известность которому принесли мастера Шемогодской волости.



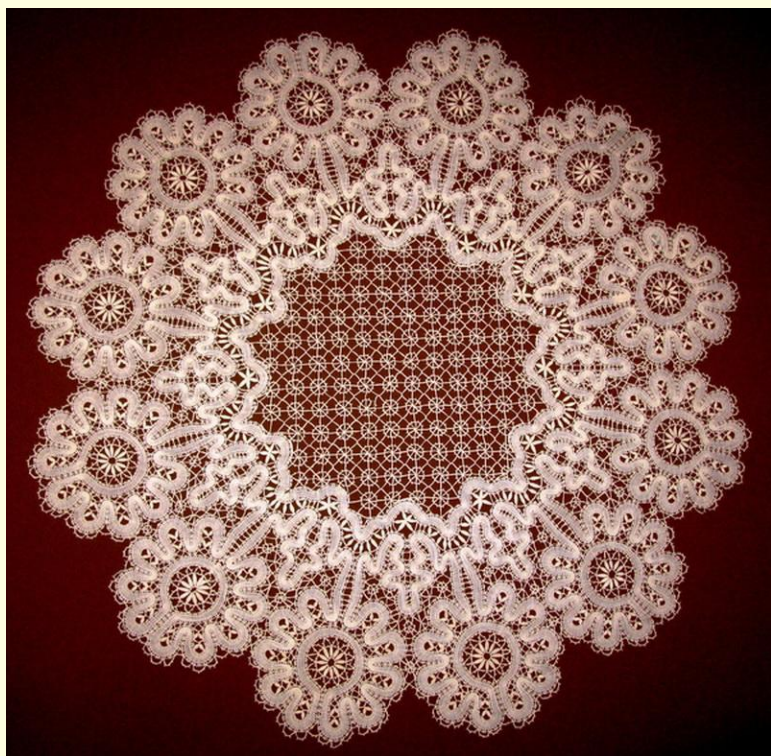
Орнаменты шемогодских резчиков, называемые «берестяным кружевом», использовались при изготовлении шкатулок, коробочек, чайниц, пеналов, туесов, блюд, тарелок. Узор резьбы состоит, как правило, из стелющегося стебля с удлинёнными листьями и спиралевидно закрученными ветками. На их кончиках — круглые розетки, ягодки, трилистники

ЖОСТОВСКАЯ РОСПИСЬ



Жóстовская рóспись — народный промысел художественной росписи металлических подносов, существующий в деревне Жостово Мытищинского района Московской области

ВОЛОГОДСКОЕ КРУЖЕВО



Вологодское кружевоплетение – это один из русских народных художественных промыслов, для которого характерно плетение кружева на специальных деревянных палочках – коклюшках. Основные изображения в сцепном вологодском кружеве делаются тесьмой, или, как ее еще называют, полотнянкой, «вилюшкой», которая плавно извивается, не перекрещиваясь, и характеризуется плотностью, непрерывностью. Изображения вологодского кружева тщательно прорисовываются на фоне ажурных, узорных решеток.

ПАВЛОПОСАДСКИЕ ПЛАТКИ



России павлопосадские платки обладают огромной популярностью. За сотни лет работы у производителей сложилась собственная уникальная павлопосадская школа платочного рисунка.

Федоскинская миниатюра



ФЕДОСКИНО. Знаменитый старинный промысел лаковой живописи. Федоскинская лаковая миниатюра это не просто сувенир, а произведение искусства, каждое из них уникально и может стать семейной реликвией. Шкатулки из Федоскино - один из символов русского народного искусства, на протяжении столетий они украшают лучшие мировые коллекции, радуют и восхищают ценителей прекрасного.