



КТО ЧТО ЕСТ



# Сформулируйте тему урока

К какой группе относятся животные?

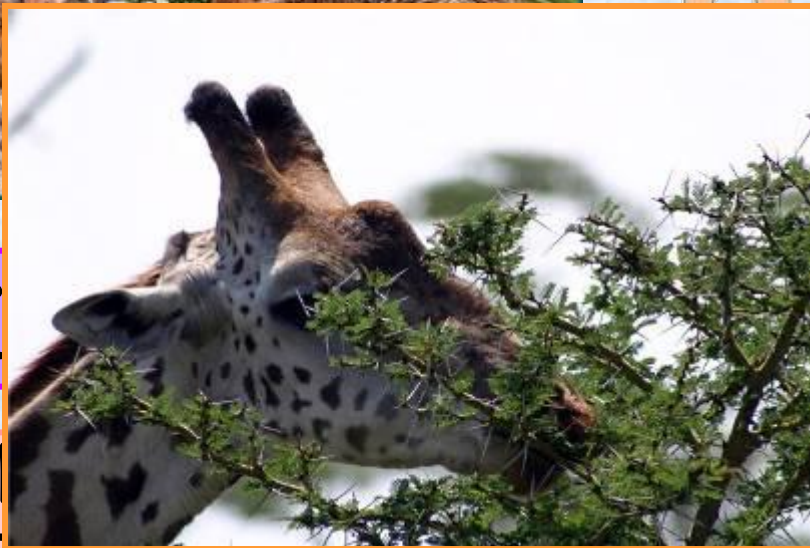
1. П А У К О О Б Р А З Н Ы Е
2. Ч Е Р В И
3. П Т И Ц Ы
4. Р А К О О Б Р А З Н Ы Е
5. Н А С Е К О М Ы Е
6. И Г Л О К О Ж И Е
7. З Е М Н О В О Д Н Ы Е



Дышат

Они рассмотри  
как животные питаются.

Двигаю  
тся



Разв  
ют  
уми  
т

# ЖИВОТНЫЕ

Растительноядные

Насекомоядные

Хищные

Всеядные



Рысь  
Заяц



Стрекоза



Кабан



# Растительноядные.

Это животные, которым нужна растительная пища (листья, стебли, плоды, семена, корни, трава, мох, грибы).

Гусеница



Полевая мышь



Лось



Бабочка



# Хищные.

Это животные, которые питаются пищей животного происхождения. Хищные животные встречаются среди млекопитающих, птиц, пресмыкающихся, рыб, насекомых, червей и т.д.



Взрослый самец-лев и львёнок поедает тушу африканского буйвола.

# Хищные.



Сова



Рысь



Щука



Лиса



Божья коровка



Ресничный червь

# Насекомоядные.

Основную пищу насекомоядных составляют насекомые, сороконожки и черви.



Землеройка



Ёж



# Всеядные.

Это животные, употребляющие как растительную, так и животную пищу.



Барсук



Дрозд

# Проверка.

Название животных	Их пища	Группа по питанию
Ласточка, ёж, ящерица	Насекомоядные	
Сова, лиса, рысь	Хищные	
Ворона, кабан	Всеядные	
Лесная мышь, заяц, лось	Растительноядные	

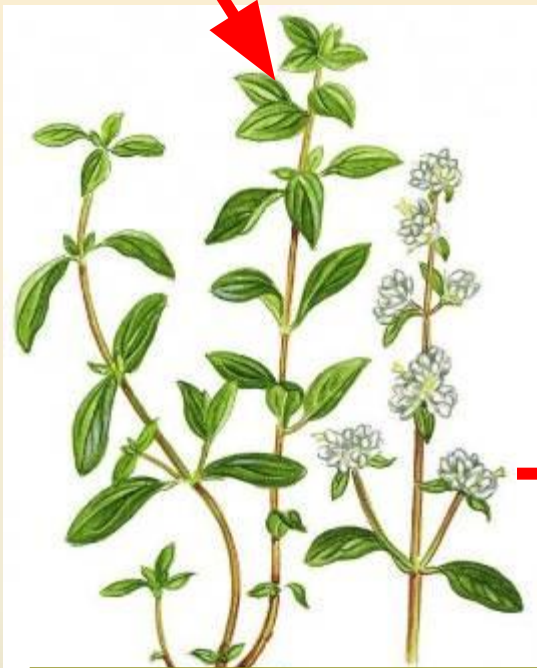
# Цепи питания.



Животные питаются  
растениями или  
другими  
животными.

Поэтому говорят,  
что живые существа  
связаны между  
собой в

цепи питания.



Ведь только растения способны использовать

Третье звено - насекомоядные  
или хищные животные.

ть  
др.)



Не все насекомые питаются растительной пищей, есть среди насекомых и хищники. Один из самых прожорливых - стрекоза. Она съедает в день пищи больше, чем весит сама. С мая и до осени летают стрекозы над заросшими берегами рек и речушек, охотятся на комаров и мошек. Добычу они ловят ногами. Их ноги покрыты шипами и щетинками, в полете согнуты и сближены так, что получается «ловчая корзина». Вот комар или муха уже в корзине. Комара стрекоза съедает прямо на лету. А муху - садясь на веточку. Сейчас во всем мире известно 4500 видов стрекоз. Особенно много их в жарких странах. Самые большие современные стрекозы достигают в размахе крыльев 19 сантиметров.



Камышовая жаба



Травяная лягушка

Одна травяная лягушка за сутки съедает до семи насекомых и других существ, которые могут приносить человеку ущерб. За период с апреля по сентябрь они съедают больше тысячи всевозможных комаров, мух, опасных для нашего хозяйства жуков. Тем самым они не допускают, чтобы эти существа размножились сверх меры.



Муравей



Личинка божьей коровки



Жук божьей коровки

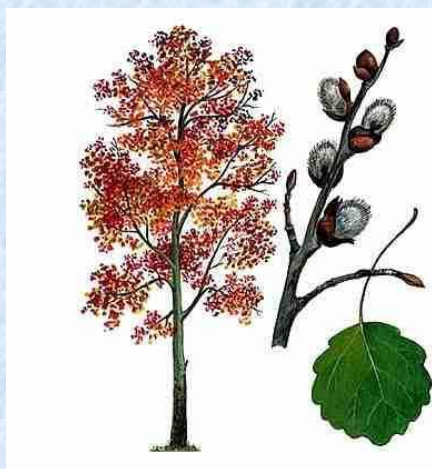
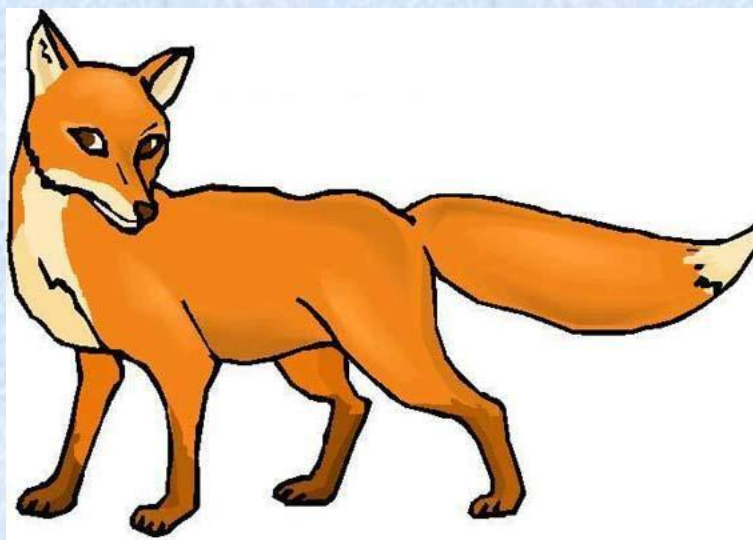
Население лесного муравейника за день съедает до 100 тысяч, а за год до 10 миллионов насекомых.

Личинка божьей коровки за свою короткую, трехнедельную жизнь съедает почти тысячу тлей. За свою жизнь жук божьей коровки съедает 4 тысячи тлей. Это насекомое помогает людям сохранять урожай.

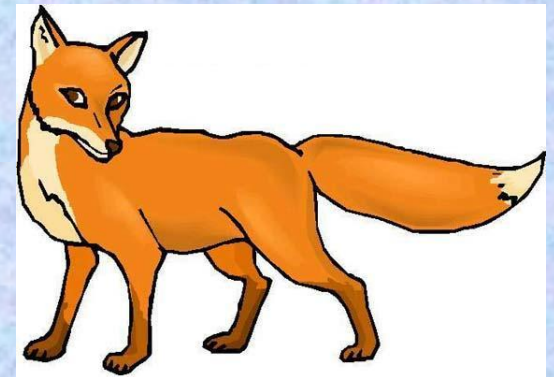
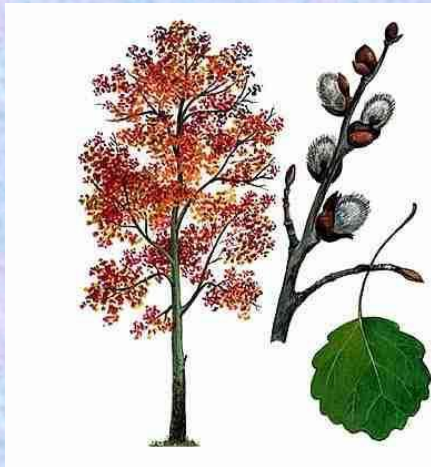
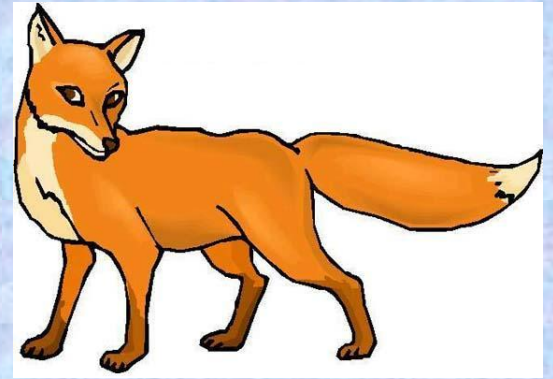
Постройте цепь питания, одним из звеньев которой будет тля.



# Составьте всевозможные цепи питания лисицы.







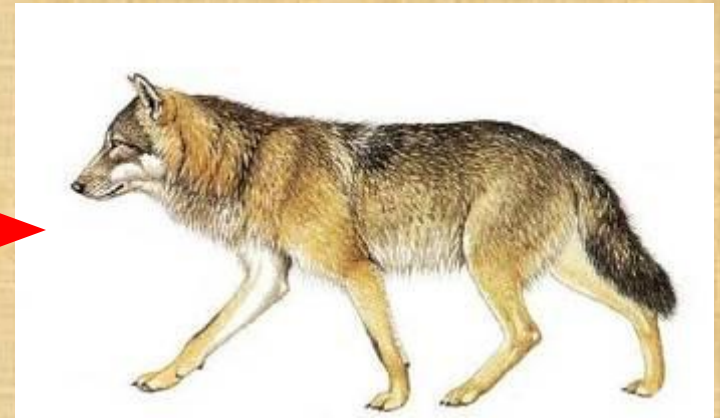
# Проверка.



Дуб



Кабан



Волк



Сосна



Жук-короед



Дятел