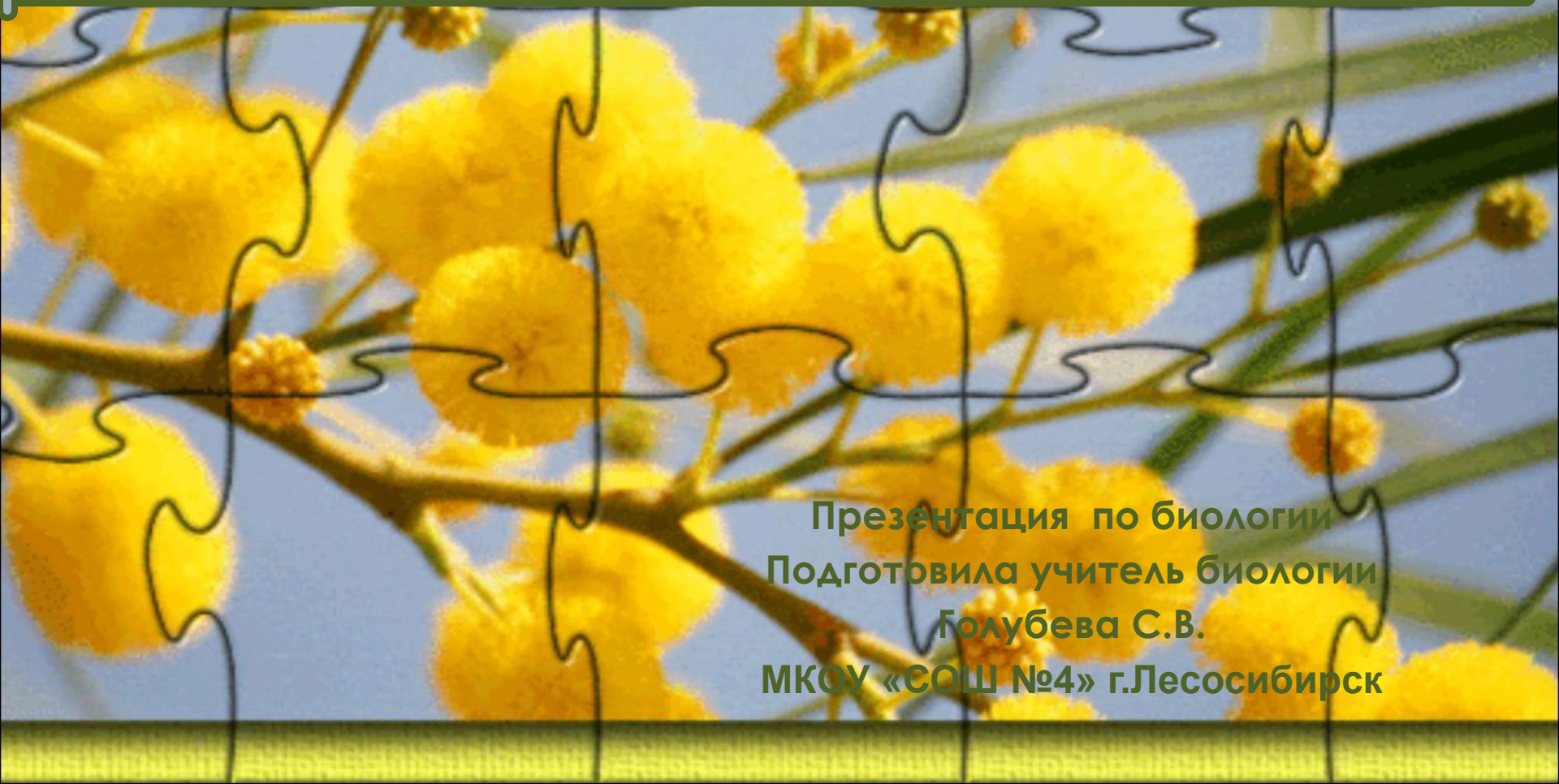


# Проверь свои знания по теме: «ПОБЕГ»

A photograph of yellow mimosa flowers with a black puzzle-piece overlay. The puzzle pieces are arranged in a grid pattern, with some pieces missing, creating a jagged, irregular shape. The background is a clear blue sky.

Презентация по биологии  
Подготовила учитель биологии  
Голубева С.В.  
МКОУ «СОШ №4» г.Лесосибирск

**Что это такое?**

**Да или нет**

**Найди  
соответствие**

**Узнай орган по  
рисунку**

**Расскажи мне,  
расскажи**

**Третий лишний**



# Расскажи мне, расскажи

За одну минуту надо ответить на большее количество вопросов.

1. Какого значение корнеплодов? (запас питательных веществ)
2. Где протекает процесс фотосинтеза? (в зеленых клетках растения)
3. Какие вещества относятся к органическим? (белки, жиры, углеводы)
4. Где больше органических веществ в лубе или в древесине? (в лубе)
5. Как узнать возраст дерева? (по годичным кольцам)
6. Что перемещается по сосудам древесины? (вода с мин. веществами)
7. В каком направлении перемещаются вещества по лубу? (сверху вниз)
8. Для чего служат колючки у кактуса? (для уменьшения испарения)
9. А у барбариса? (для защиты от поедания животными)
10. Какие функции выполняет лист? (фотосинтез, испарение, газообмен)



# Что это такое?

- 1. Побег** – стебель с листьями и почками.
- 2. Узел** – участок стебля, от которого отходит лист.
- 3. Междоузлие** – участки стебля между узлами.
- 4. Почка** – зачаточный побег.
- 5. Верхушечная почка** – почка на самом верхнем конце побега.
- 6. Придаточные корни** – корни, растущие от стебля.
- 7. Лист** – боковой орган побега.





# Да или нет

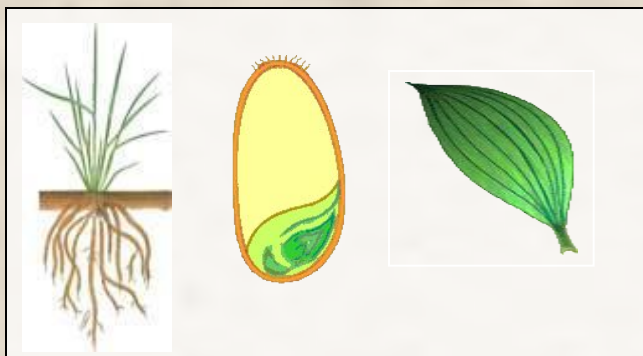
1. Корень и побег – генеративные органы растения.
2. Стебель растёт в толщину за счёт деления клеток камбия.
3. Образование из воды и углекислого газа органических веществ и кислорода на свету называют фотосинтезом.
4. По лубу перемещаются органические вещества.
5. Корни на свету зеленеют.
6. Белки, жиры, углеводы органические вещества



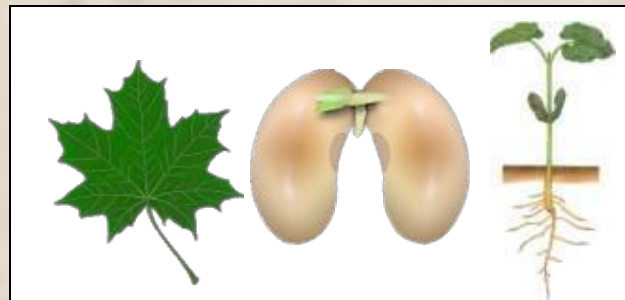
ОТВЕТ



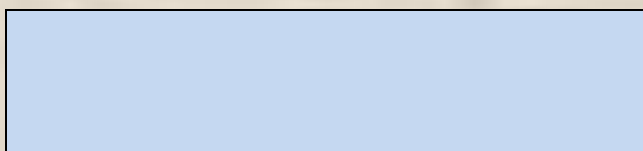
# Найди соответствие



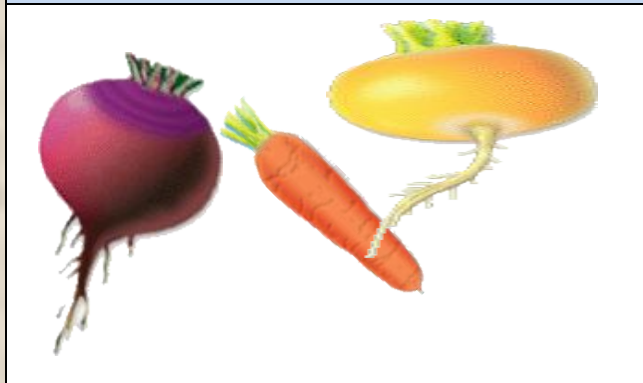
Однодольные растения



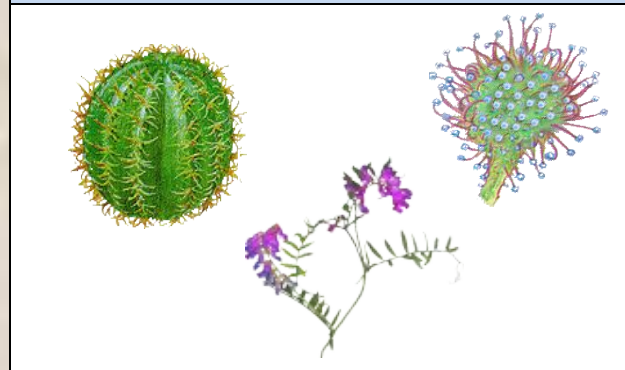
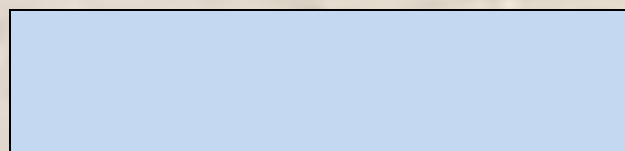
Двудольные растения



Видоизменённые листья



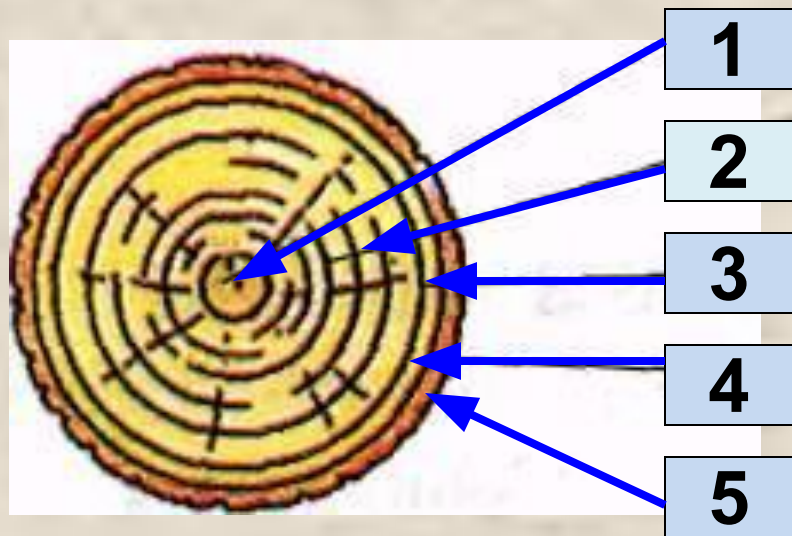
Видоизменённые корни



Щелкнув на центральную кнопку, выберите правильный ответ. При правильном ответе она переместится на выбранное место, при этом цвет изменится. Если цвет не изменился ответ не верен.



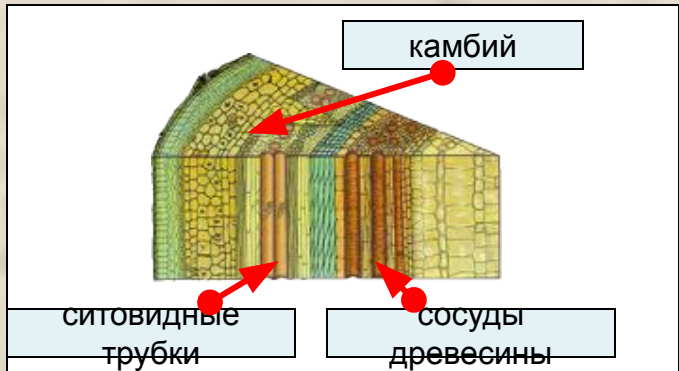
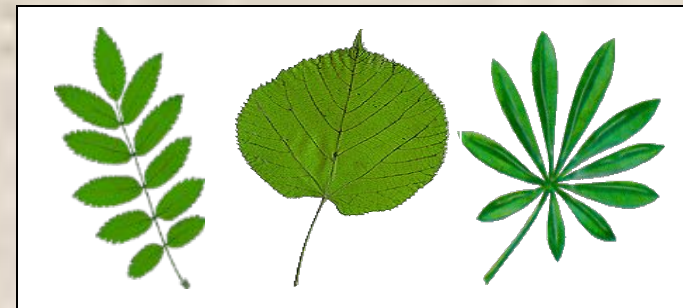
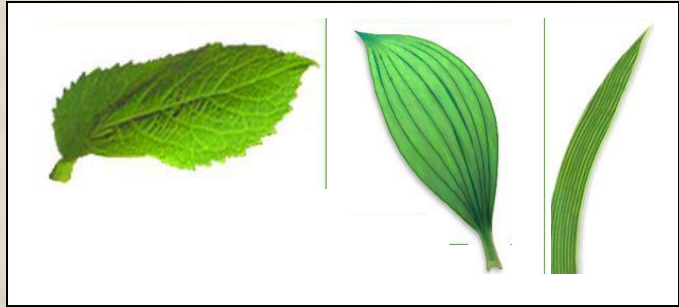
# Узнай орган по рисунку



	ВПИШИ СВОЙ ОТВЕТ	Проверь себя
1		сердцевина
2		древесина
3		камбий
4		луб
5		кора



# Третий лишний



Найдите лишний объект из трех и нажмите на него курсором, при правильном ответе лишний объект должен исчезнуть.





- <http://photo.i.ua/user/3317246/212836/6623422/> - ТИТУЛЬНЫЙ ЛИСТ