


# Признаки живых организмов

A close-up photograph of a green leaf with several water droplets. A red ladybug with black spots is perched on the leaf. The background is a soft, out-of-focus green.

Автор: Ходченкова Г. М.,  
учитель биологии  
МОУ «Жарковская СОШ №1»  
Тверской области



## **Признаки живых организмов**

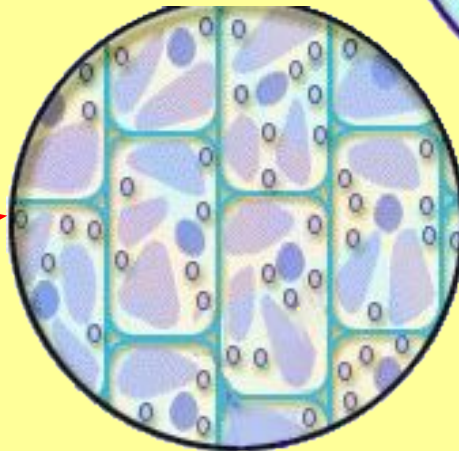
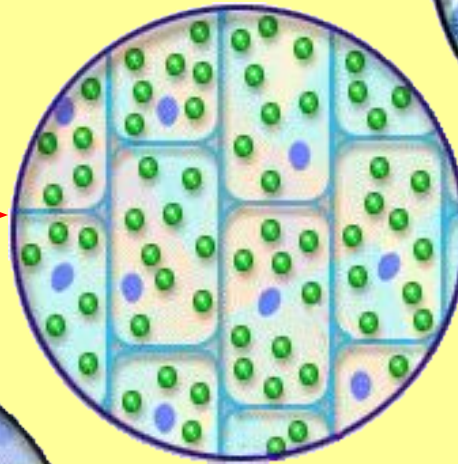
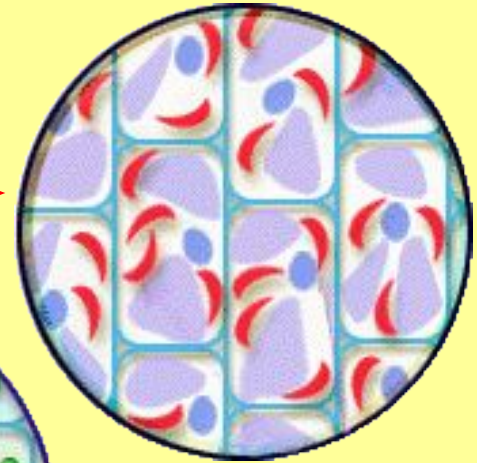
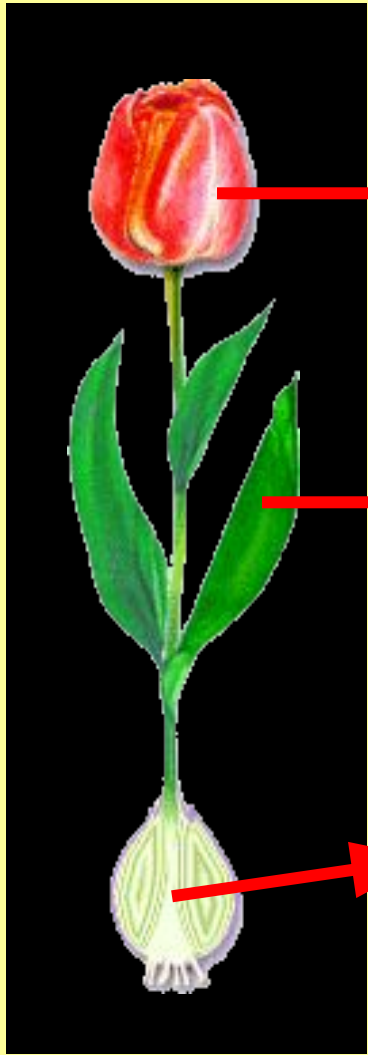
Живые организмы разнообразны по форме, размерам, внешнему виду, образу жизни. Однако есть признаки, свойственные всем организмам, которые отличают их от тел неживой природы.

# ПРИЗНАКИ ЖИВЫХ ОРГАНИЗМОВ



# Клеточное строение

# Клеточное строение растений



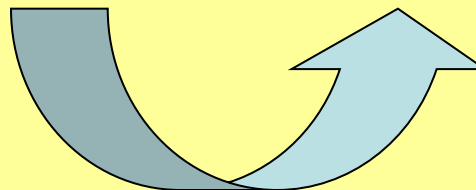
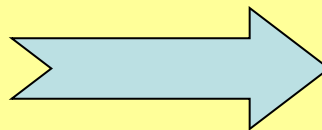
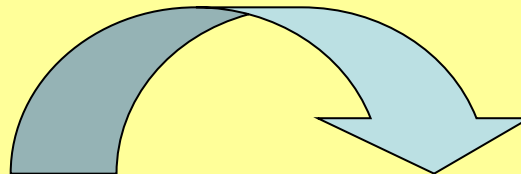
**РАСТЕНИЯ**



**ЖИВОТНЫЕ**



**ЧЕЛОВЕК**



**К**

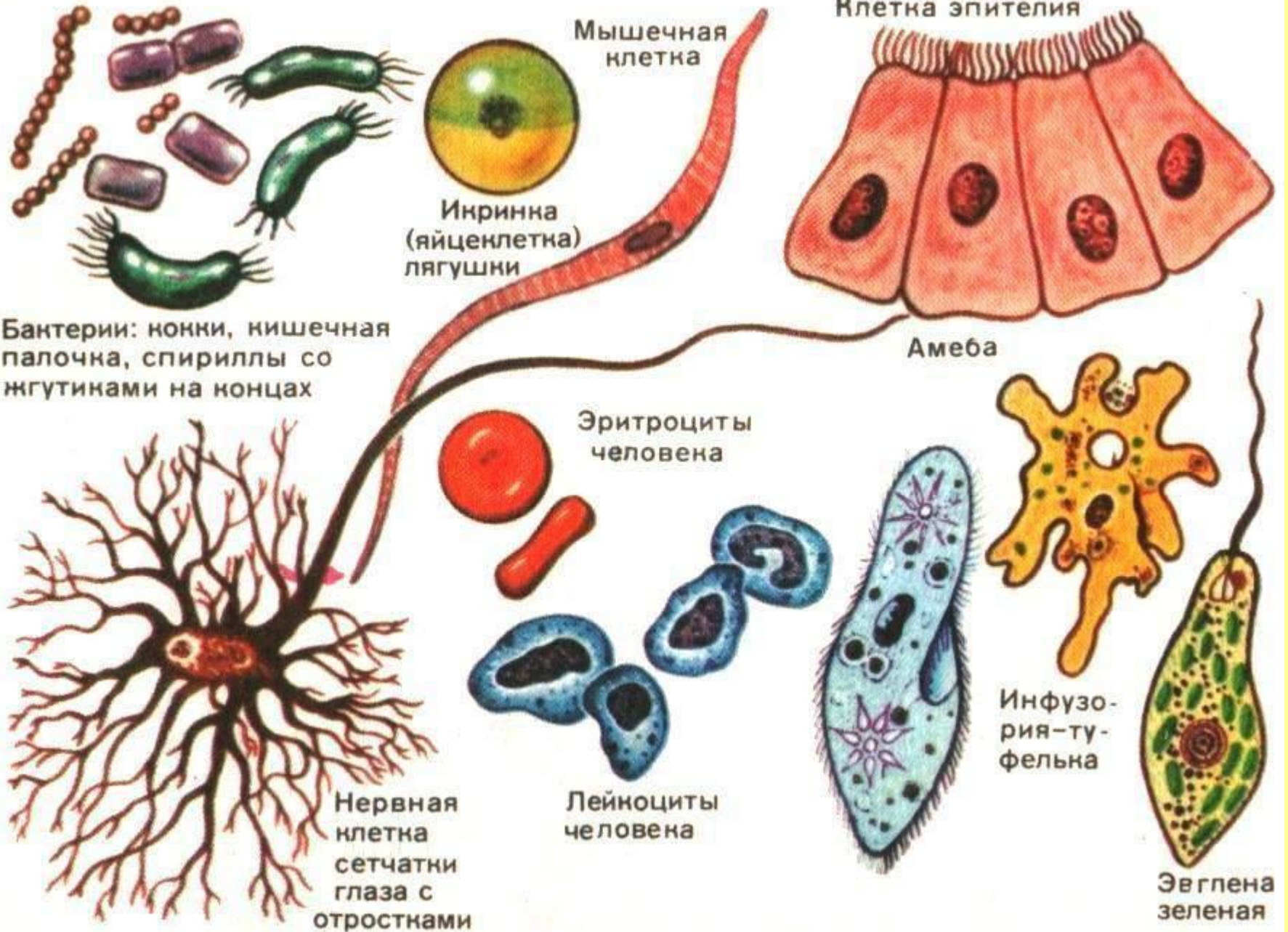
**Л**

**Е**

**Т**

**К**

**И**



Бантерии: кокки, кишечная палочка, спириллы со жгутиками на концах

Мышечная клетка

Икринна (яйцеклетка) лягушки

Клетка эпителия

Амеба

Эритроциты человека

Лейкоциты человека

Инфузория-туфелька

Нервная клетка сетчатки глаза с отростками

Эвглена зеленая

Различные формы клеток одноклеточных и многоклеточных организмов

# Живые организмы

## Одноклеточные

Тело состоит из одной клетки



Мукор



Эвглена зелёная



Инфузории



Амёба

## Многоклеточные

Тело состоит из множества клеток



Птицы



Насекомые



Млекопитающие



Моллюски



Рыбы



Земноводные



Растения



Пресмыкающиеся



Растения



Грибы

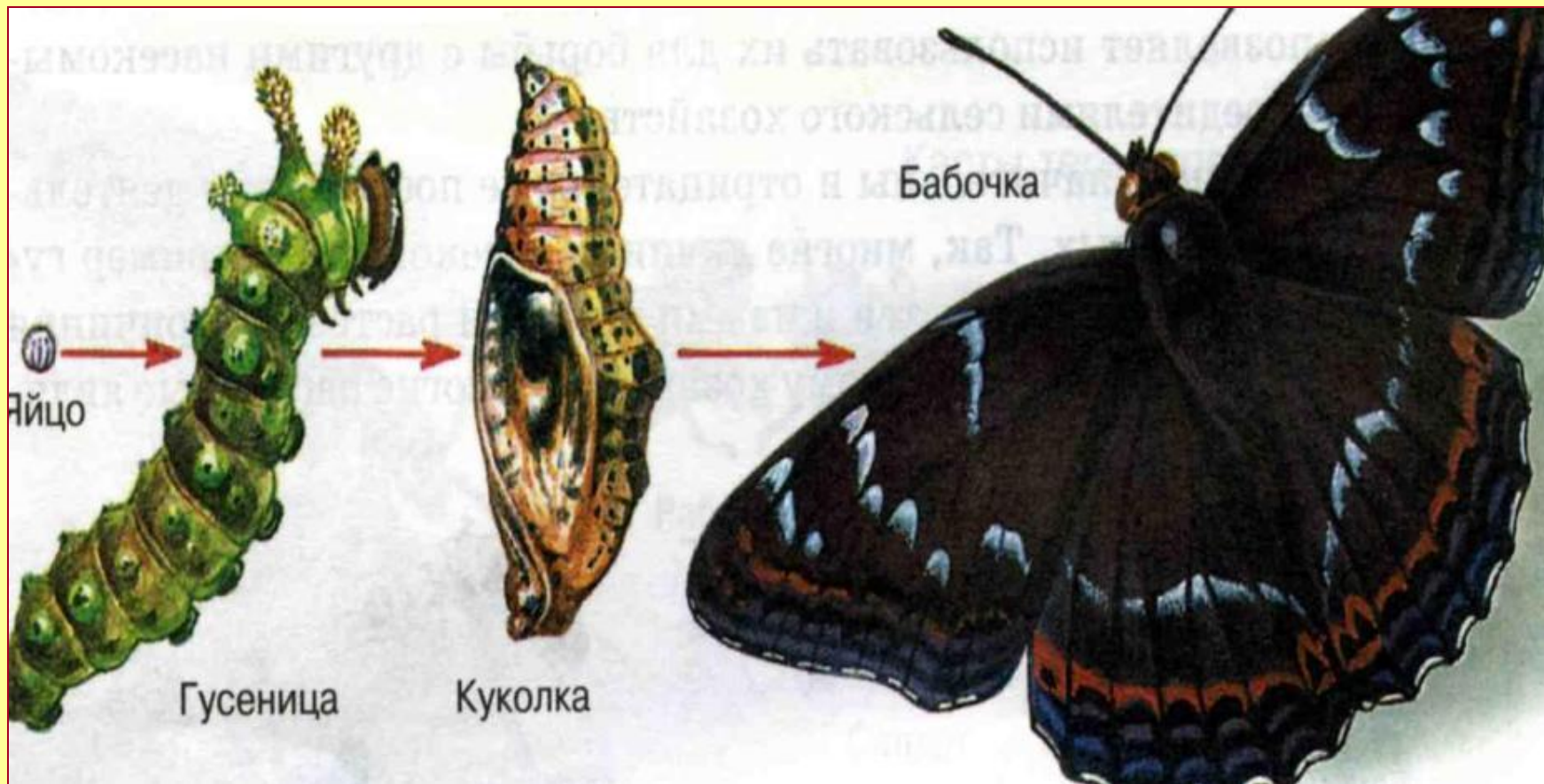


# Индивидуальное развитие

# Индивидуальное развитие

это совокупность преобразований  
(изменений), которые проходит  
организма от момента его  
возникновения и до конца жизни.

# Индивидуальное развитие бабочки





**Размножение**



**РАЗМНОЖЕНИЕ** – это способность организмов производить себе подобных.



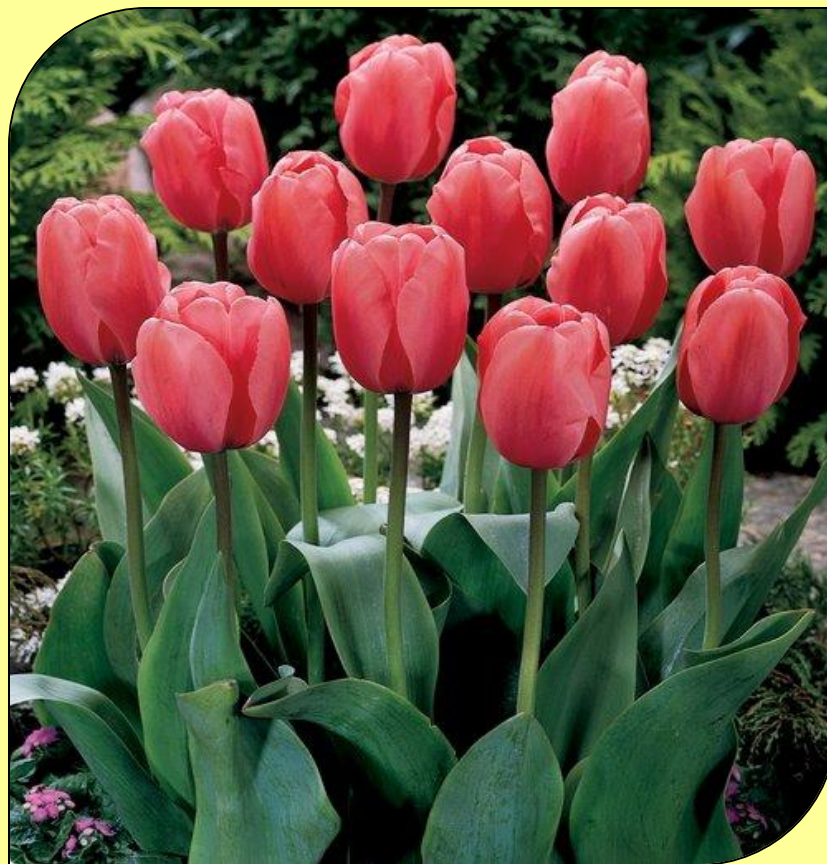
**Раздражимость**



# Раздражимость

- способность организма реагировать на воздействие (изменение) окружающей среды.

# Реакция на свет



У тюльпана на свету цветки раскрываются, а в темноте закрываются.

# Реакция на свет



**света мало**



**света много**

# Реакция на прикосновение



Если прикоснуться к листьям стыдливой мимозы, они быстро складываются в продольном направлении и опускаются книзу. Через некоторое время листья снова принимают прежнее положение.



Спасибо за внимание!

## Интернет-ресурсы

1. юльпаны <http://vfl.ru/fotos/tag/124.html>, <http://www.diets.ru/post/723234>
2. реакция рассады на свет <http://sedovvic.narod.ru/rassada.htm>
3. мимоза стыдливая [http://www.portaltravi.ru/rast\\_](http://www.portaltravi.ru/rast_), <http://pulson.ru/page/54>
4. куры <http://www.stepandstep.ru/catalog/know/114843/100-sposob-usypit-kuricu.html>
5. цыплята <http://www.kartinki.me/download/11760/800x480/>
6. дуб [http://dnevnikykt.ru/%D0%9F\\_%D0%9F/529443](http://dnevnikykt.ru/%D0%9F_%D0%9F/529443)
7. жёлуди <http://narodnayamedic.ru/lekarstvennie-rastenia/113-dub-obiknovenniy.html>
8. развитие бабочки  
<http://900igr.net/kartinki/biologija/Embrionalnyj-period-razvitija/042-Razvitie-zemnovodnogo.html>
9. развитие лягушки <http://refoteka.ru/r-140216.html>
10. планета Земля  
[http://planeta.moy.su/blog/27\\_sentjabrja\\_planeta\\_zemlja\\_izmenitsja\\_navsegda/2011-09-25-7093](http://planeta.moy.su/blog/27_sentjabrja_planeta_zemlja_izmenitsja_navsegda/2011-09-25-7093)