



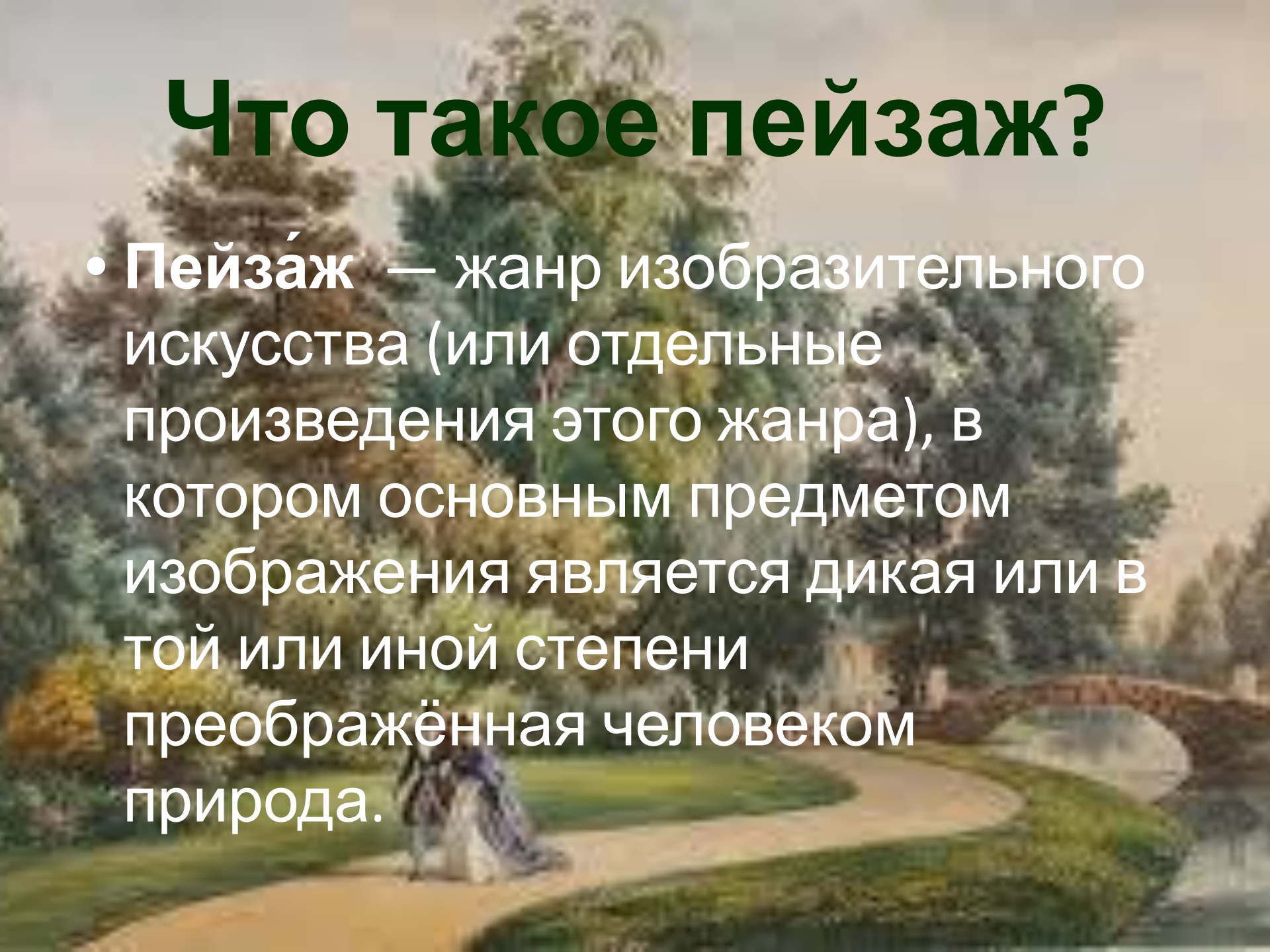
# Парковый пейзаж

Урок изобразительного  
искусства  
в 6 классе

Автор: Фоменко Ирина  
Аркадьевна

# Что такое пейзаж?

- **Пейза́ж** — жанр изобразительного искусства (или отдельные произведения этого жанра), в котором основным предметом изображения является дикая или в той или иной степени преобразённая человеком природа.



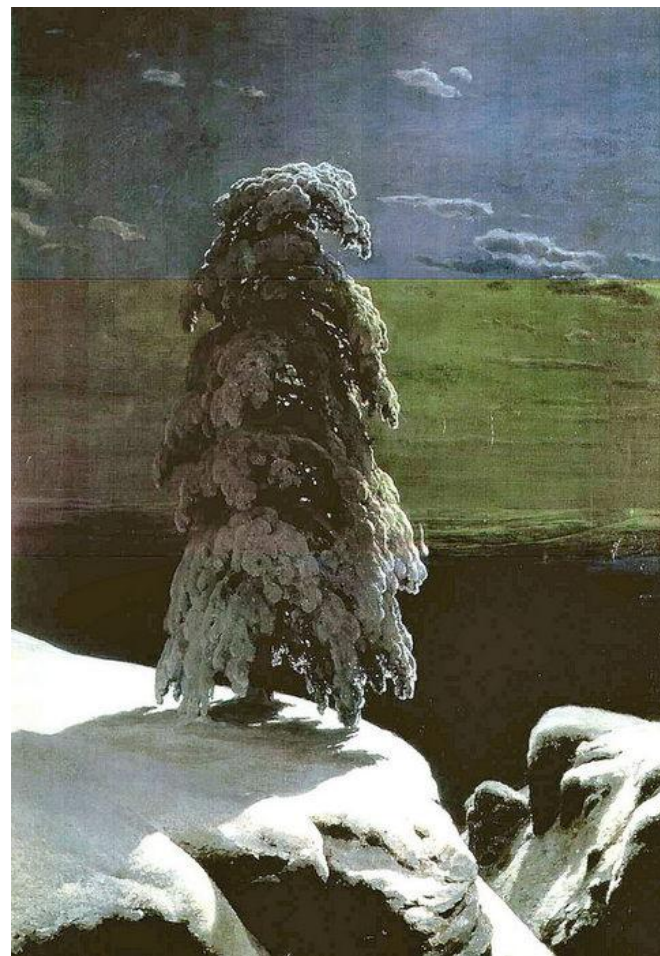


# Назовите разновидности пейзажа



М.К. Клодт. "На пашне",  
1872

сельский пейзаж



Шишкин, На севере диком, 1891  
лирический пейзаж

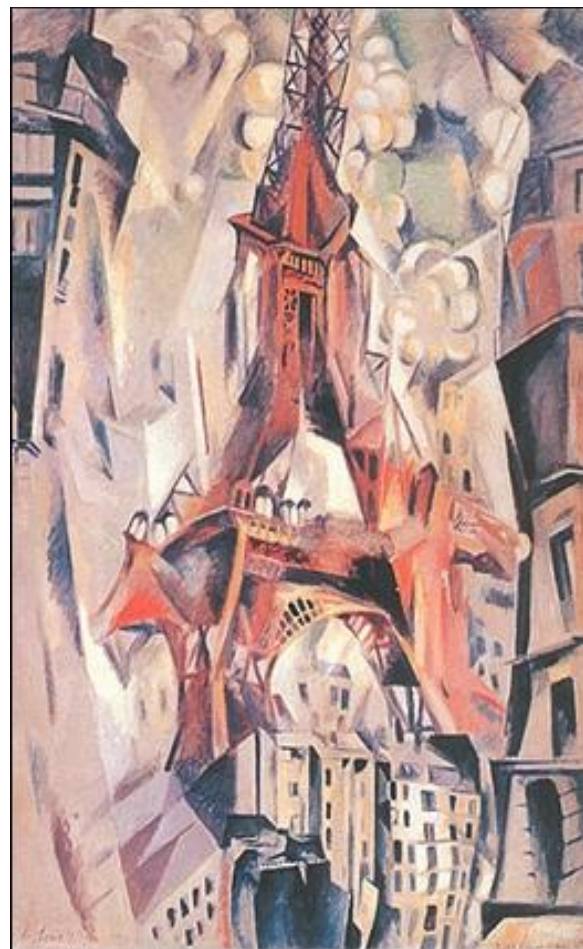


# Назовите разновидности пейзажа



И.К. Айвазовский, Бриг Меркурий после победы над двумя турецкими судами встречается с русской эскадрой

морской пейзаж



Р. Делоне. "Эйфелева башня", 1926–1928

городской



# Назовите разновидности пейзажа



Александр Павлович Брюллов,  
Вид замка Святого Ангела в  
Риме. 1823-1826

**архитектурный  
пейзаж**



К.Ф. Богаевский, Днепрострой, 1930

**индустриальный  
пейзаж**





Клод Моне, Белые кувшинки, 1899,

**парковый пейзаж**



Первые пейзажи, появившиеся в России в XVIII веке, являли собой именно парковые пейзажи - топографические виды великолепных дворцов и парков. Во времена Елизаветы Петровны был издан атлас гравюр с видами Петербурга и его окрестностей, выполненный по рисункам М. И. Махаева.



Южный фасад Зимнего дворца.  
Рисунок М.И.Махаева. 1763 год



Но только с  
появлением  
произведений  
Семена  
Федоровича  
Щедрина можно  
говорить о том,  
что пейзаж как  
отдельный жанр  
сформировался  
в русской  
живописи.



Семен Федорович Щедрин, Вид на  
Гатчинский дворец с Серебряного озера.  
1798. Гуашь



**Щедрин  
Семен Федорович  
(1745-1804)**





# Парковый пейзаж может включать изображения малых архитектурных форм



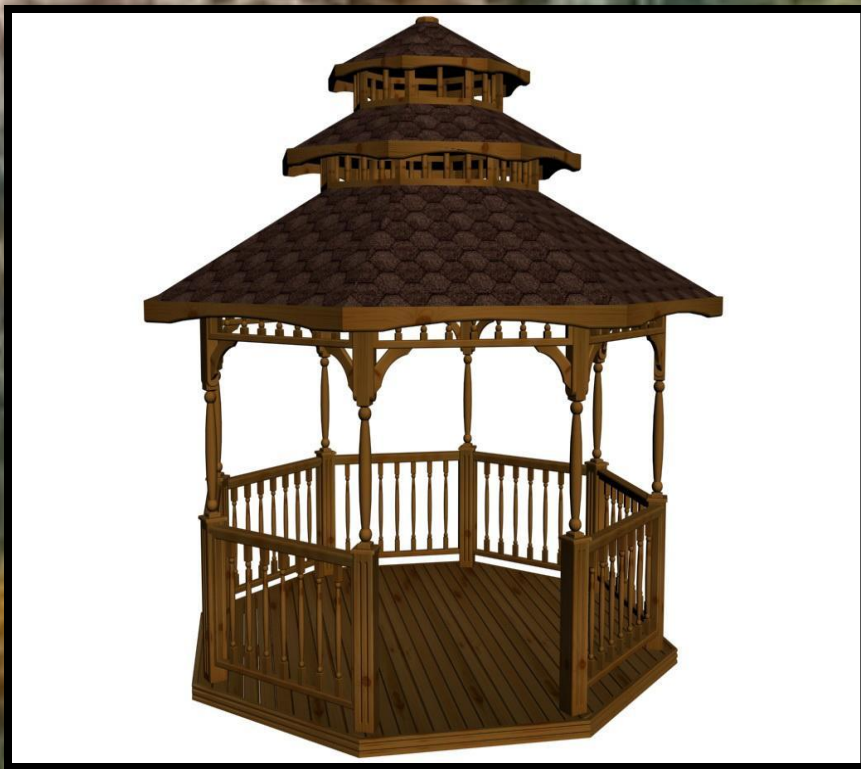


# Парковый пейзаж может включать изображения малых архитектурных форм



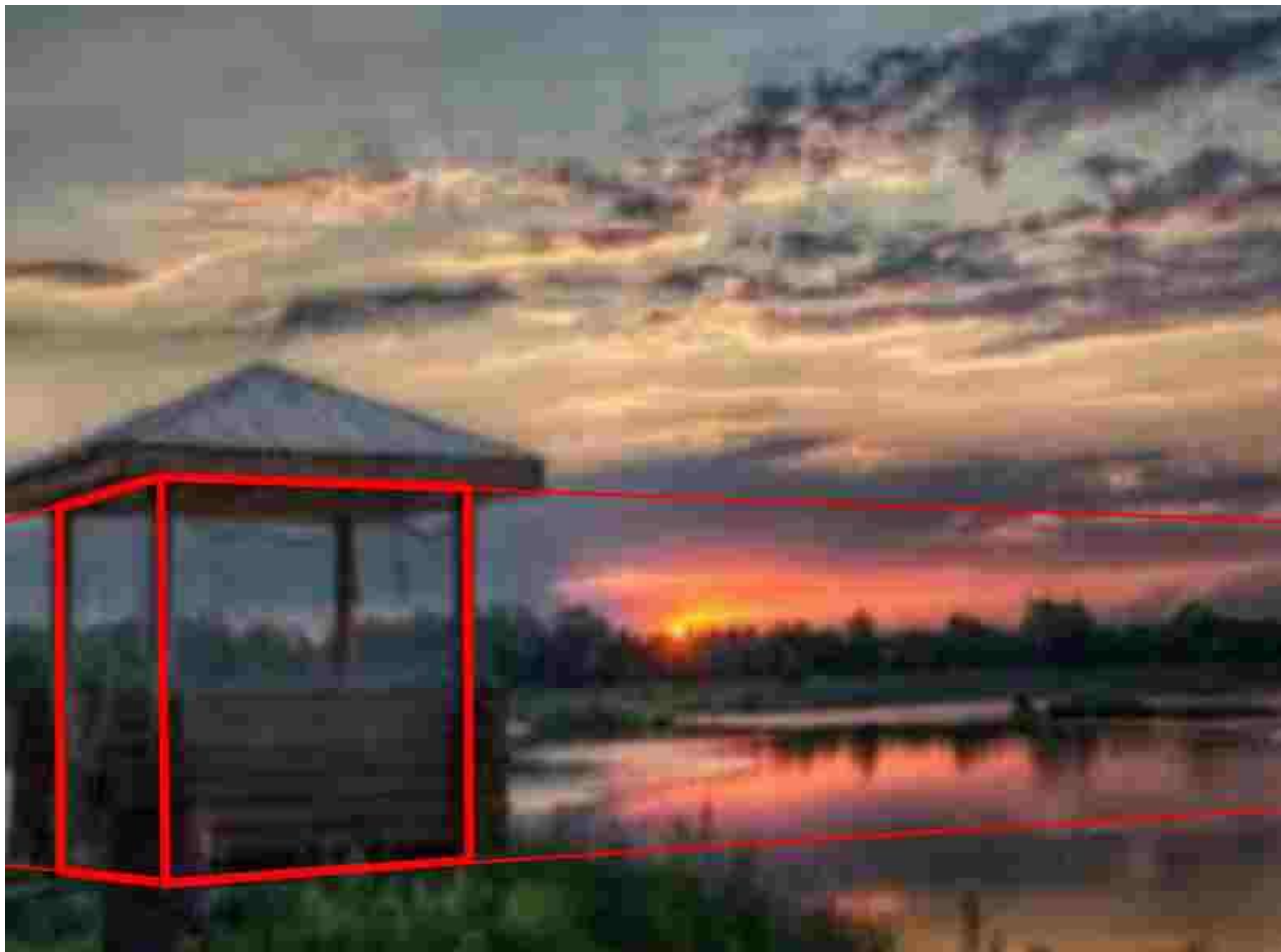


# Парковый пейзаж может включать изображения малых архитектурных форм





Основу любой сложной формы  
составляет простая форма





Основу любой сложной формы  
составляет простая форма

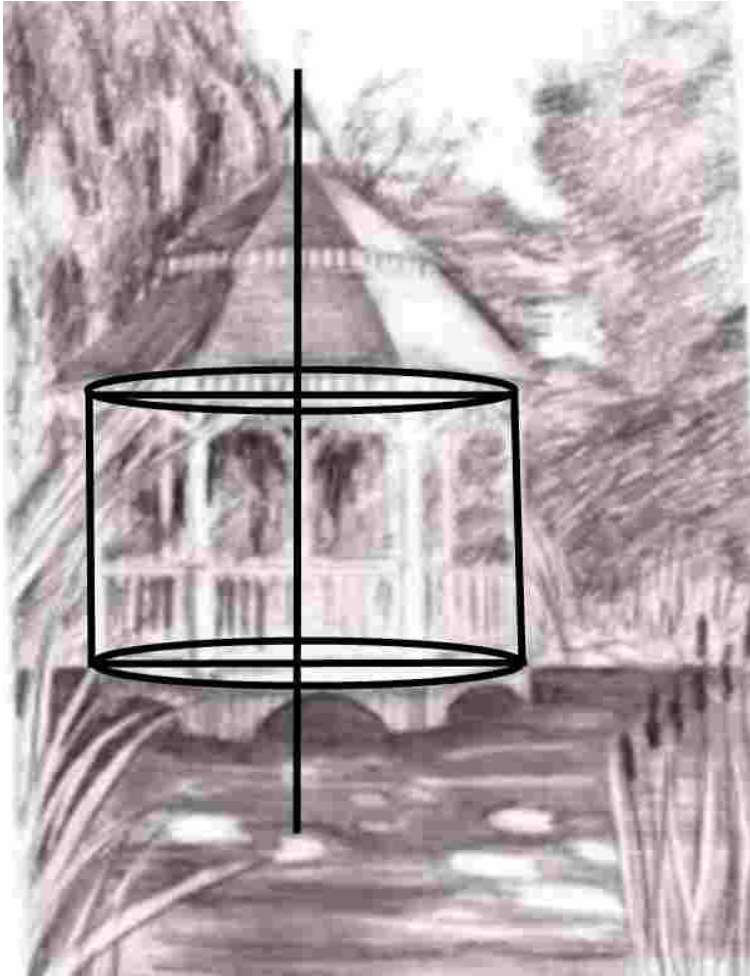




Основу любой сложной формы  
составляет простая форма



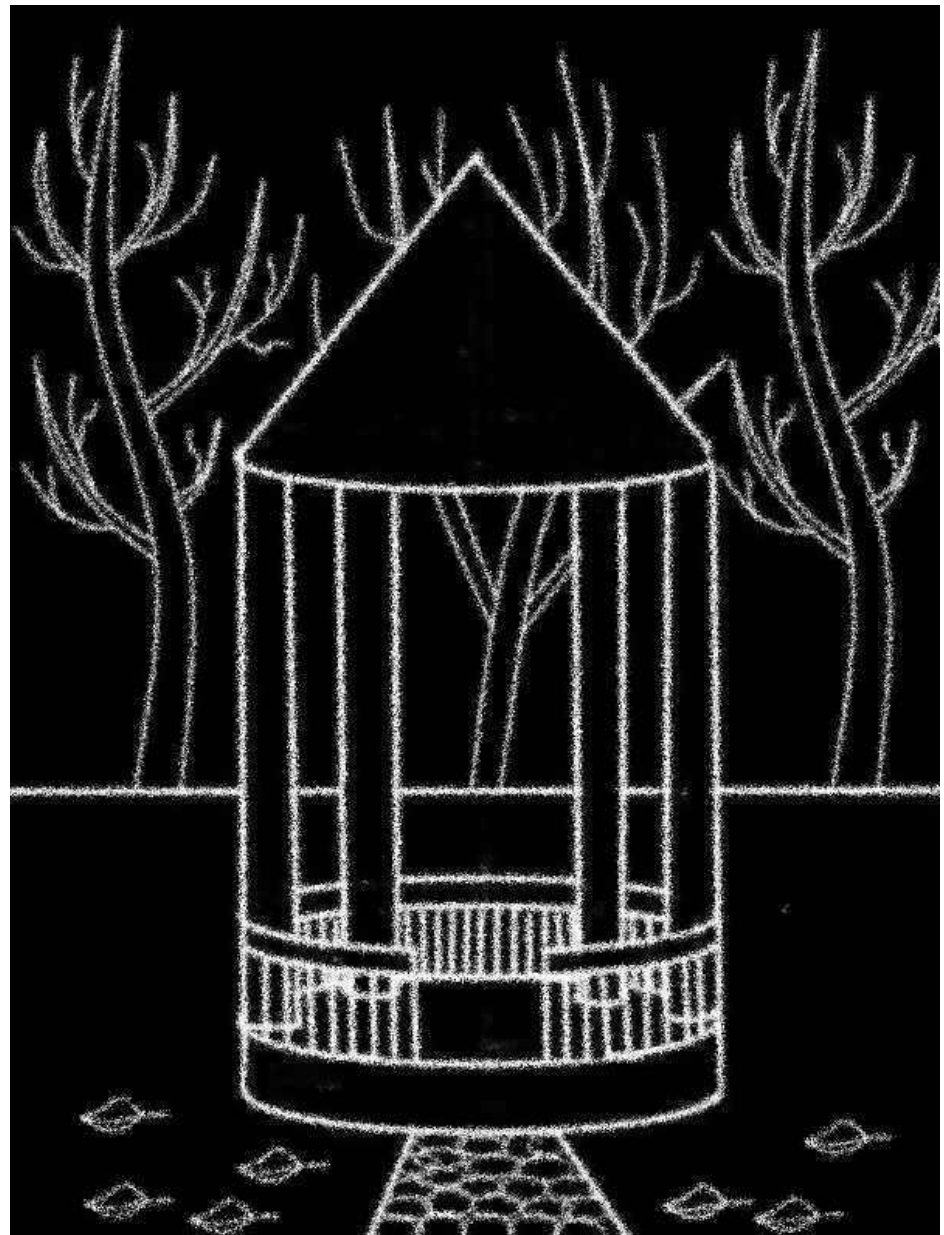
# Архитектурные объекты изображаются в том же порядке, что и

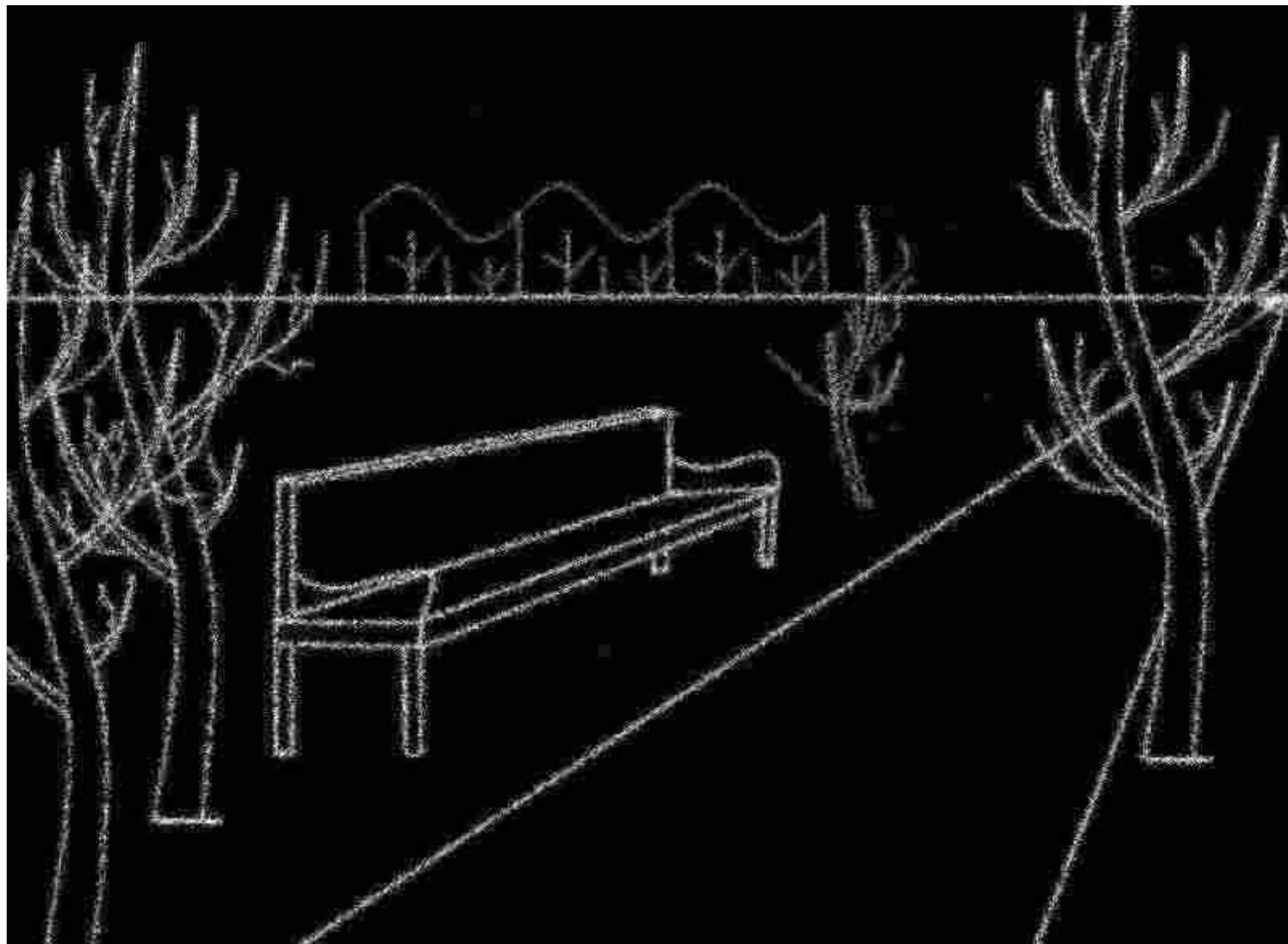




# Этапы работы над изображением беседки

- 1- Наметить расположение в листе
- 2- Прорисовать форму
- 3- Нарисовать детали конструкции
- 4- Наметить окружающее пространство
- 5- Перевести рисунок на подготовленный чёрный фон
- 6- Доработать граттографию





**скамейки**