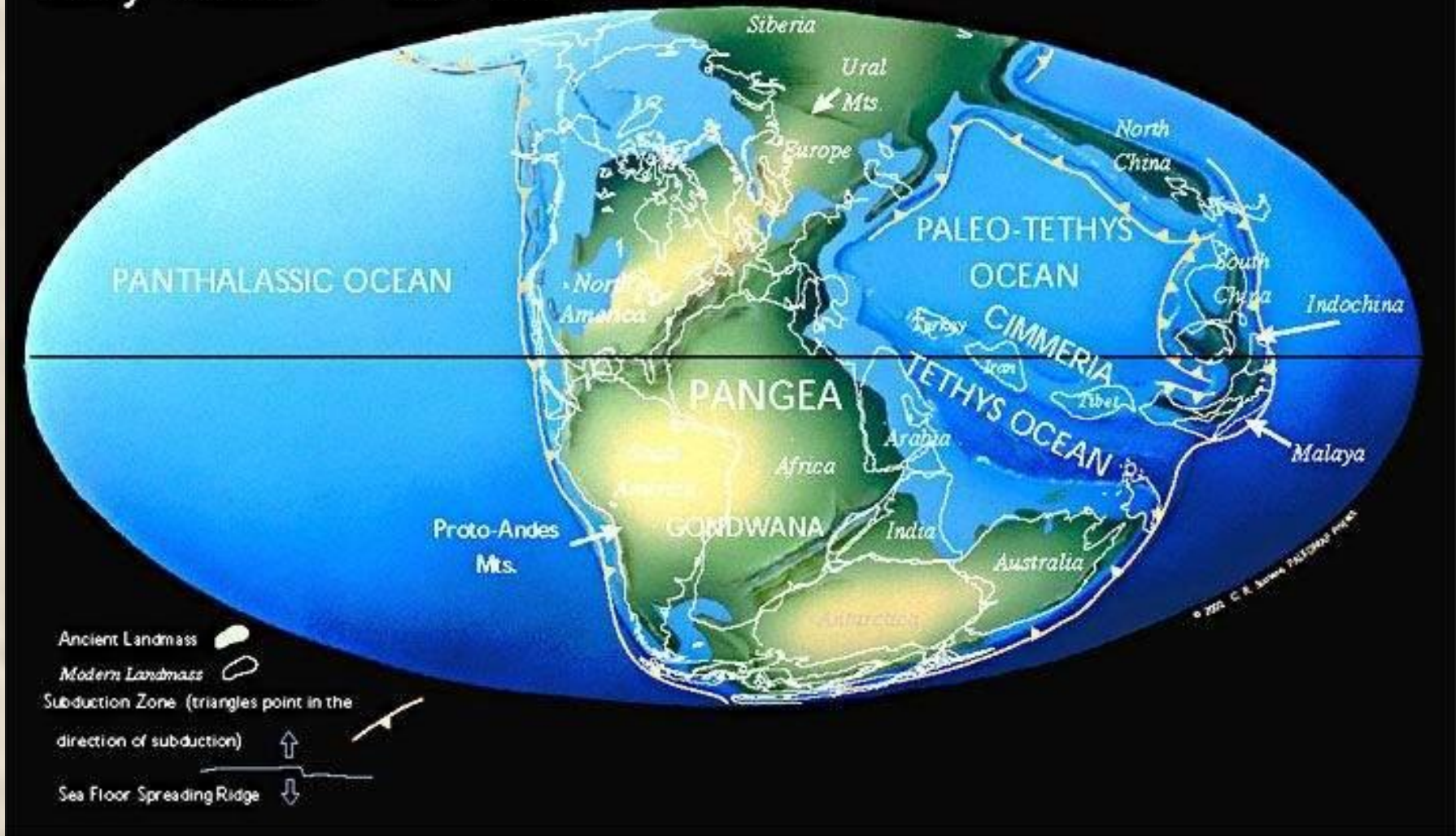


Суперконтинент Пангея

Early Triassic 237 Ma



Океаны триасового периода



Обитатели морей



Морская лилия (криноидея)



ихтиозавр



Акула Геликоприон

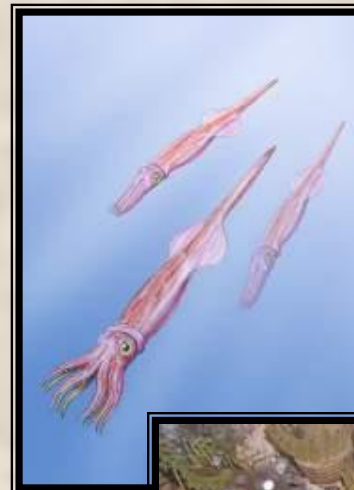
www.rybalka.com

Обитатели морей



белемниты

Головоногие моллюски



аммоноидеи



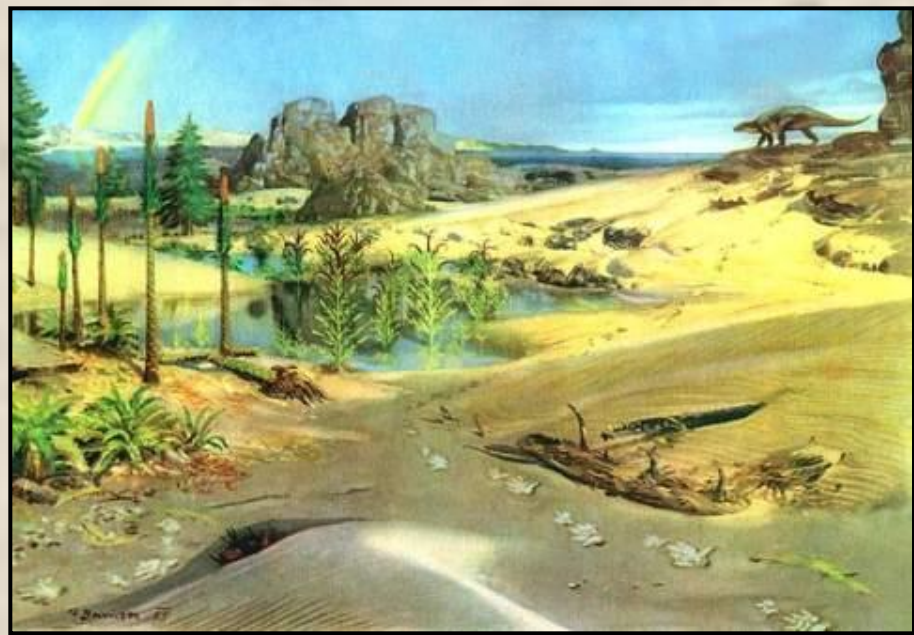
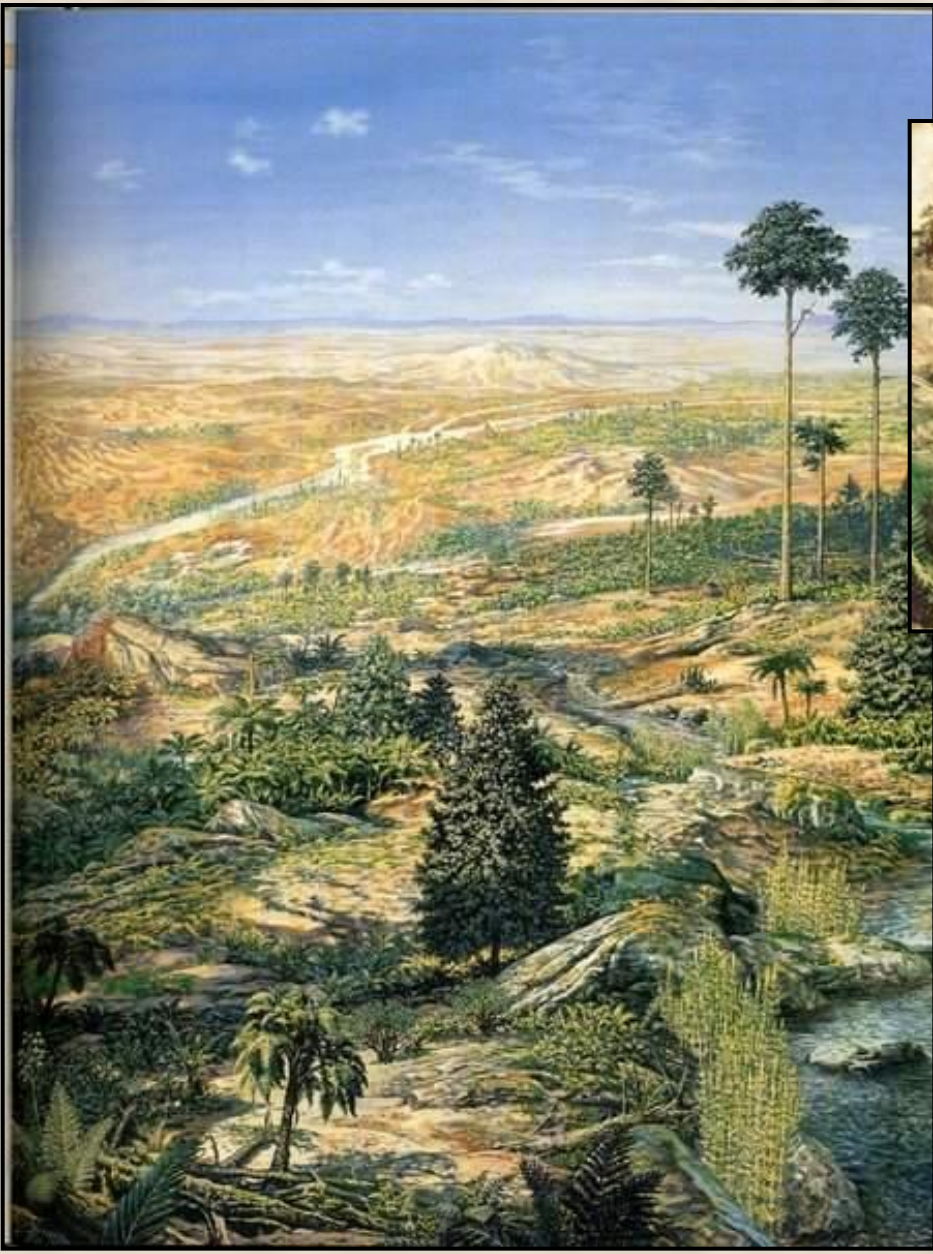
хенод



листрозавр



Ландшафты триасового континента



Ранний триас



Диморфодон (насекомоядный)



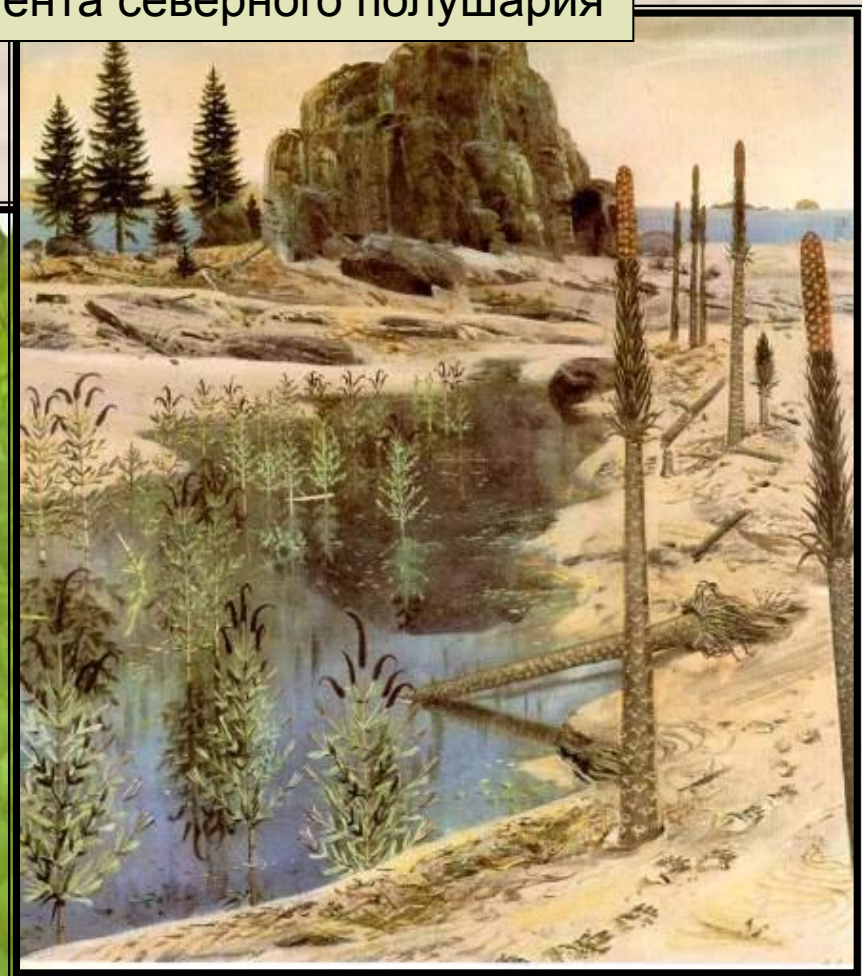
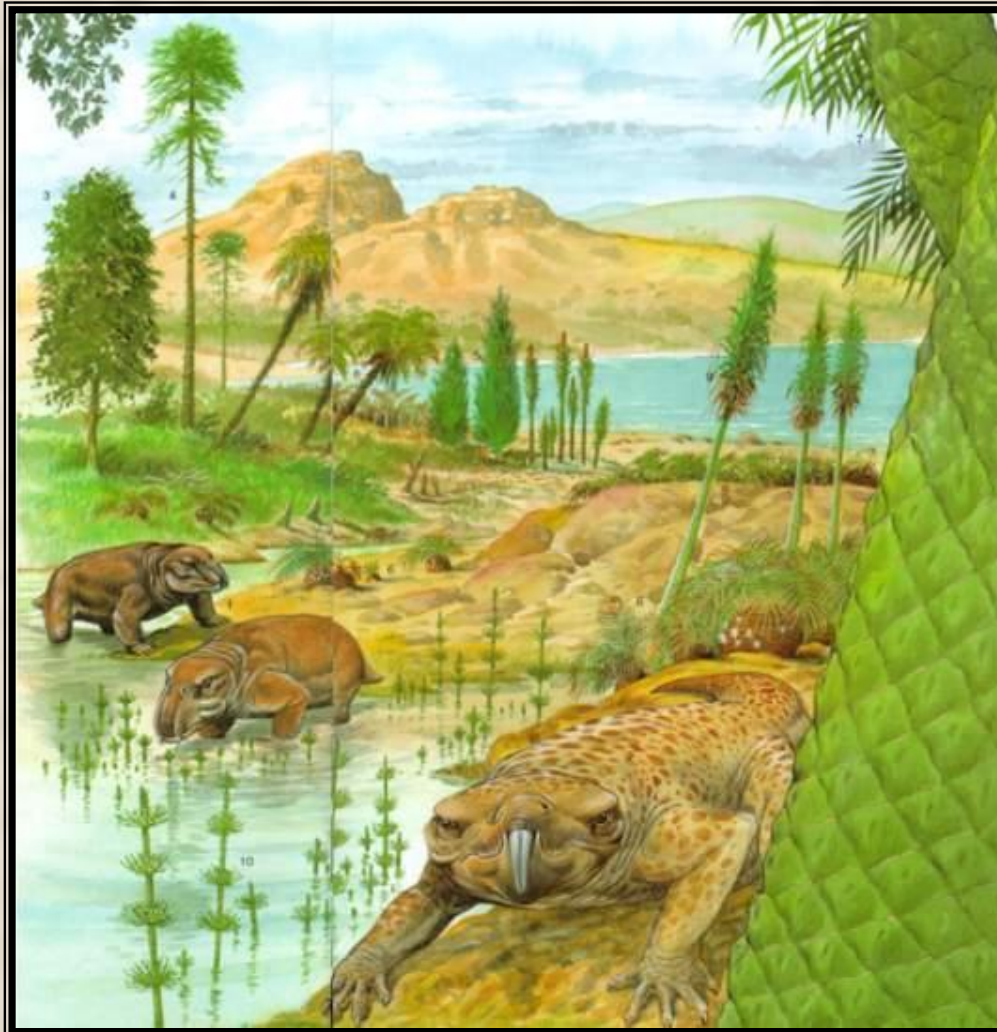
житель поздней перми - раннего триаса



икарозавр

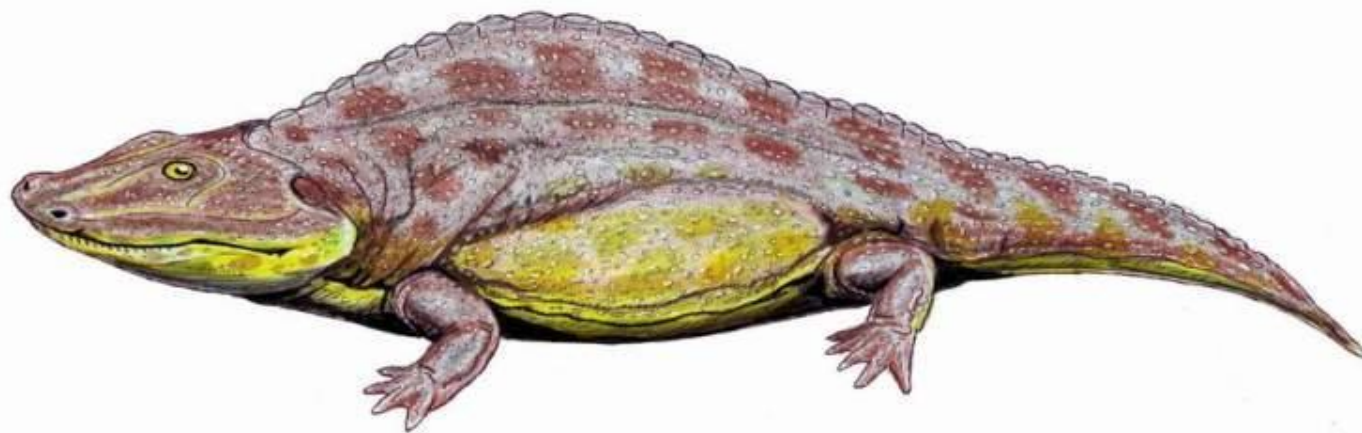
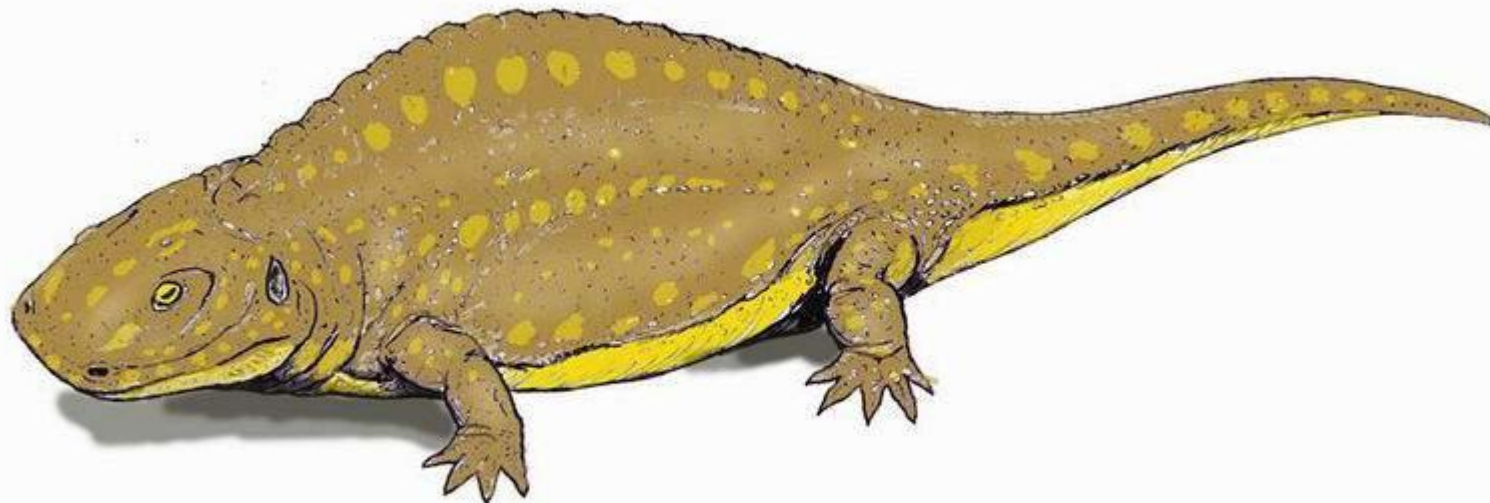
Ящерицеобразная рептилия икарозавр обитала в раннем триасе на территории Северной Америки. У икарозавра были крылья, так сказать, с изменяемой геометрией. Их образовывали участки кожи, туго натянутые на длинные ребра. Когда икарозавр лазил по деревьям, он складывал крылья вдоль тела. А при полете его ребра моментально раздвигались и крылья расправлялись в обе стороны.

Ландшафт триасового континента северного полушария



- 1 лиственнич
- 2 ринкозав
- 3 уинго
- 4 араукария
- 5 тис
- 6 саговник
- 7 древосемянный папоротник
- 8 баннерит
- 9 плаун
- 10 ящя

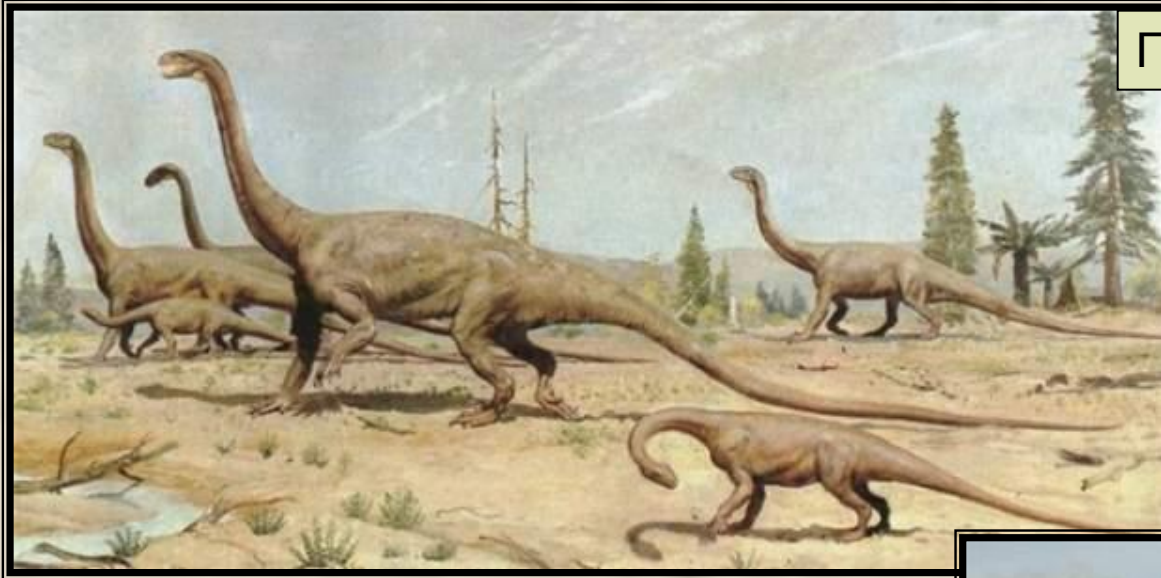
Склеротораксы — раннетриасовые лабиринтодонты





[Мастодонзавр](#) — гигантский среднетриасовый лабиринтодонт

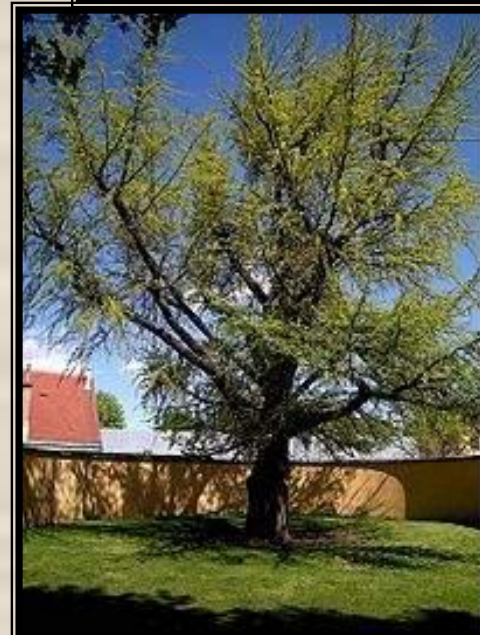
Поздний триас (ЮАР)



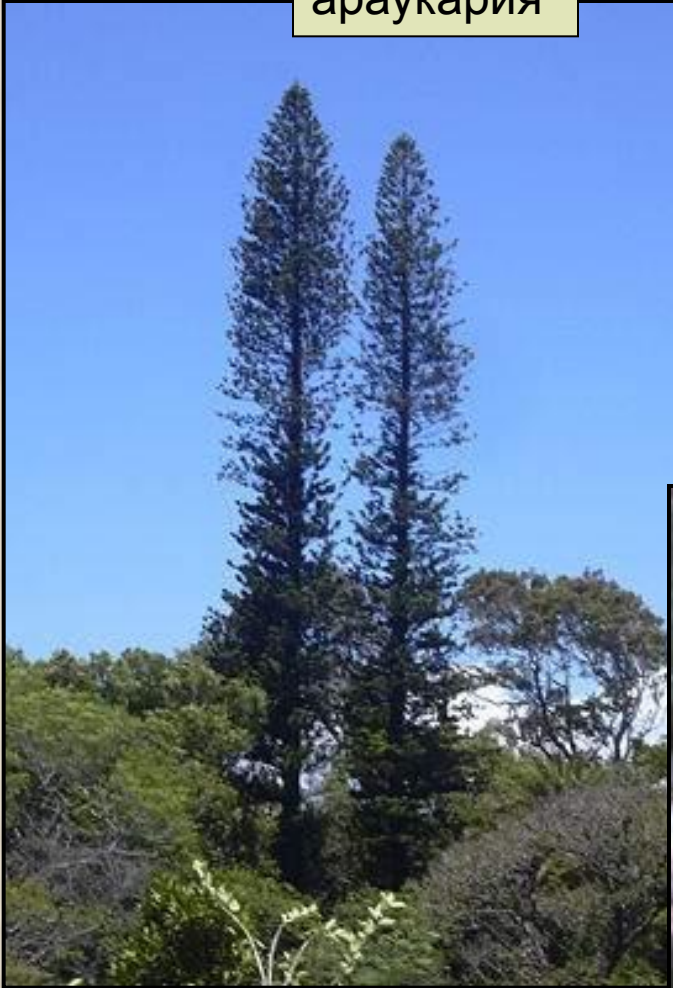
Реликтовые растения



Гинкго



араукария



Araucaria columnaris



Araucaria araucana



Араукария Бидвилла



Тис ягодный (лат. *Táxus baccáta*), красное дерево



САГОВНИКИ

