

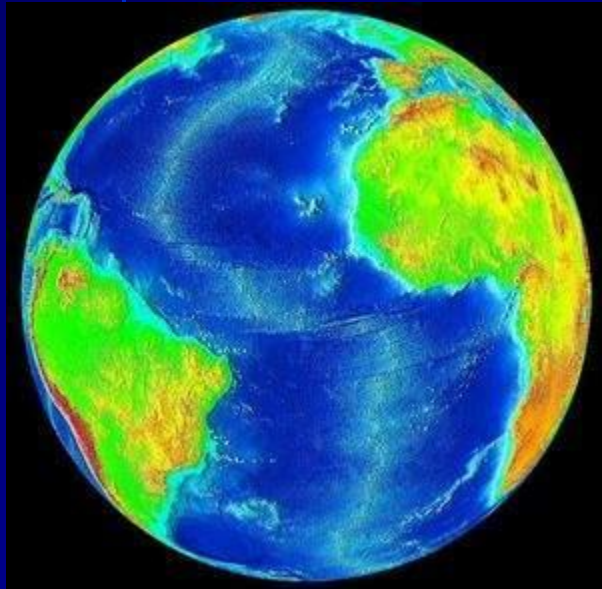
**Автор Долгорукова С.В.,
учитель биологии и
географии высшей
категории МОУ гимназия
№2
Г.Екатеринбурга**

Атлантический океан

План урока:

1. Географическое положение океана
2. Строение океанической впадины
3. Взаимодействие океаны, атмосферы и суши
4. Хозяйственное использование

Географическое положение океана



- Второй по величине океан
- Площадь – 91,6 млн.кв.км
- Объём 329,7 млн. км³
- Солёность 34—37,3 ‰.
- Имеет широкое водное сообщение с холодными арктическими и антарктическими водами

Географическое положение океана



- Между какими материками расположен Атлантический океан?
- Какие моря и заливы входят в состав данного океана?

Строение океанической впадины



- Самый молодой океан: образовался около 160 млн. лет назад при распаде Гондваны
- Почти по середине океана проходит Срединно-Атлантический хребет

Строение океанической впадины

- Длина хребта более 17 тыс. кв. км
- Чем дальше от оси хребта, тем древнее породы
- Срединно-Атлантический хребет – главная форма рельефа дна океана

Географические задачи

- В результате каких процессов образовался Атлантический океан?
- Какие литосферные плиты образуют его дно, в каком направлении и с какой скоростью они перемещаются?
- Пользуясь картой Атлантического океана, опишите особенности дна.

Географические задачи

- Сравните размеры Срединно-Атлантического хребта с размерами срединно-океанических хребтов Индийского океана.
- Узкая полоса шельфа – важная особенность котловины Атлантического океана. Какие из морей шельфовые?

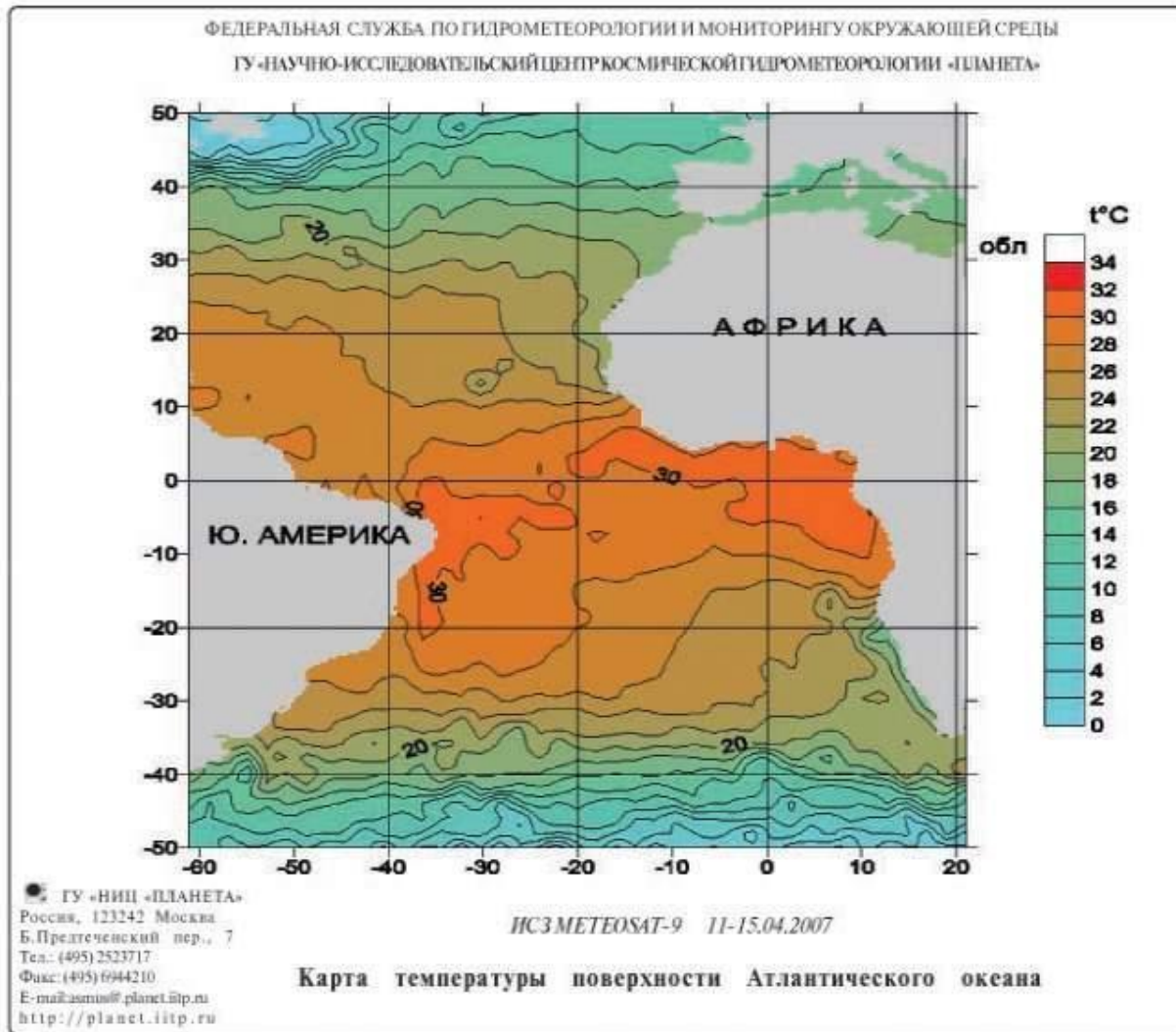
Географические задачи

- В Атлантическом океане почти нет глубоководных желобов. Объясните эту особенность с точки зрения литосферных плит.
- В Атлантическом океане сравнительно мало островов, но они различны по происхождению. Сравните по происхождению острова Куба, Гаити, Ньюфаундленд, Британские. Чем различается их местоположение?

Взаимодействие океана, атмосферы и суши



- В водах Атлантики имеются теплые и холодные течения. Перечислите их.
- Что представляют собой течения?
- Какую роль они оказывают на океан и климат прибрежных территорий?



- Объясните подобное распределение температур поверхности Атлантического океана

Взаимодействие океана, атмосферы и суши



- Северная Атлантика является районом взаимодействия разных по своим свойствам ВМ, погода здесь неустойчива, часты осадки. **Что такое циклоны?**

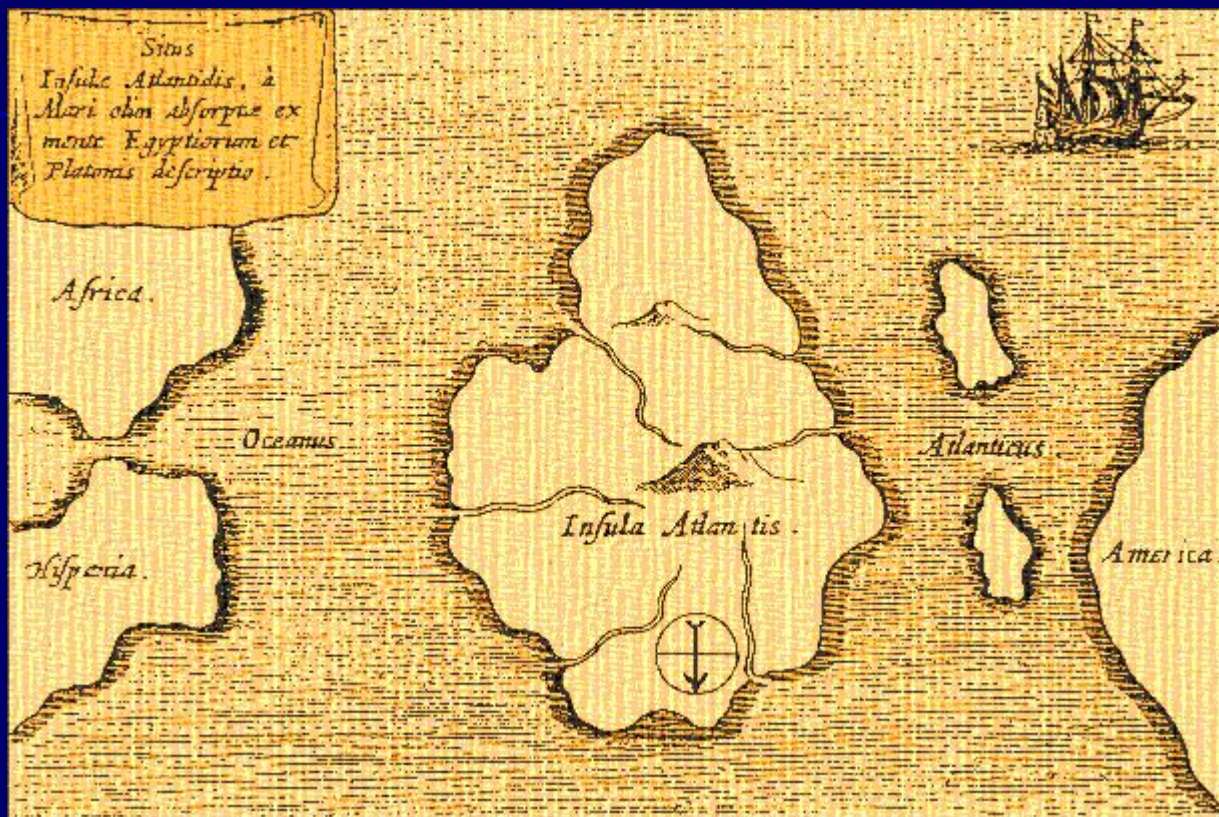


- Для океана характерны айсберги.
- Что вы знаете о них?

Хозяйственное использование

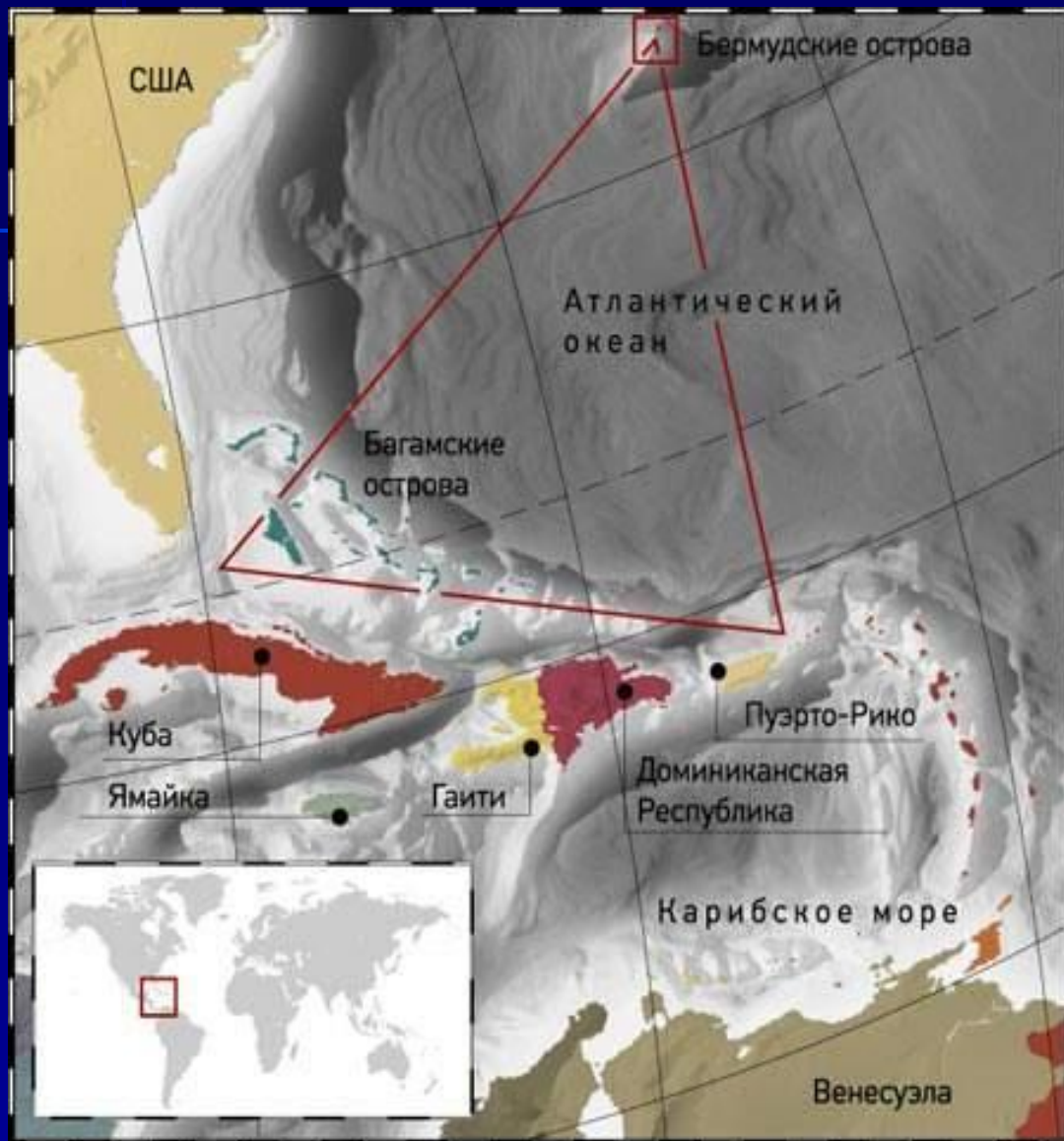
- Между 35-40 и 55-60 северными широтами проходят самые оживленные морские пути не только в Атлантике, но и в Мировом океане. **Назовите крупные порты.**
- Много промысловых рыб и морепродуктов. **Какие?**
- На шельфе идет добыча нефти. **Где именно?**
- На берегах и островах находятся многочисленные районы отдыха и туризма. **Назовите известные вам.**

Интересные факты



Карта Атлантиды из «Мундус Субтерануес» Р.А.Кирхера (1665 год)

**Где-то здесь находится затонувшая
Атлантида**



- Существует гипотеза, что между Флоридой, Кубой и Бермудами есть некое странное загадочное место, иначе говоря – аномальная зона.
- **Что вы знаете о ней?**

Домашнее задание

- Повторить материал о Тихом и Атлантическом океанах
- На контурную карту нанести моря, заливы и крупные острова Атлантического океана
- Приготовить сообщения (Индийский океан, знаменитые пираты Тихого, Атлантического и Индийского океанов)

Использованные источники

<http://doshkolnik.ru/talk/150/1138286616.html>

<http://nepoznanoie.narod.ru/HTM/az.htm>

**Крылова О.В. Материки и океаны:
Учеб.для 7 кл.общеобразоват.
учреждений. – М.: Просвещение,
2002.**