

Стратегический проект «КУХНЯ НА ЛЮБОЙ ВКУС»

Итоги и актуализация проекта

**Чернышева Елена Викторовна
Председатель Комитета по товарному рынку**

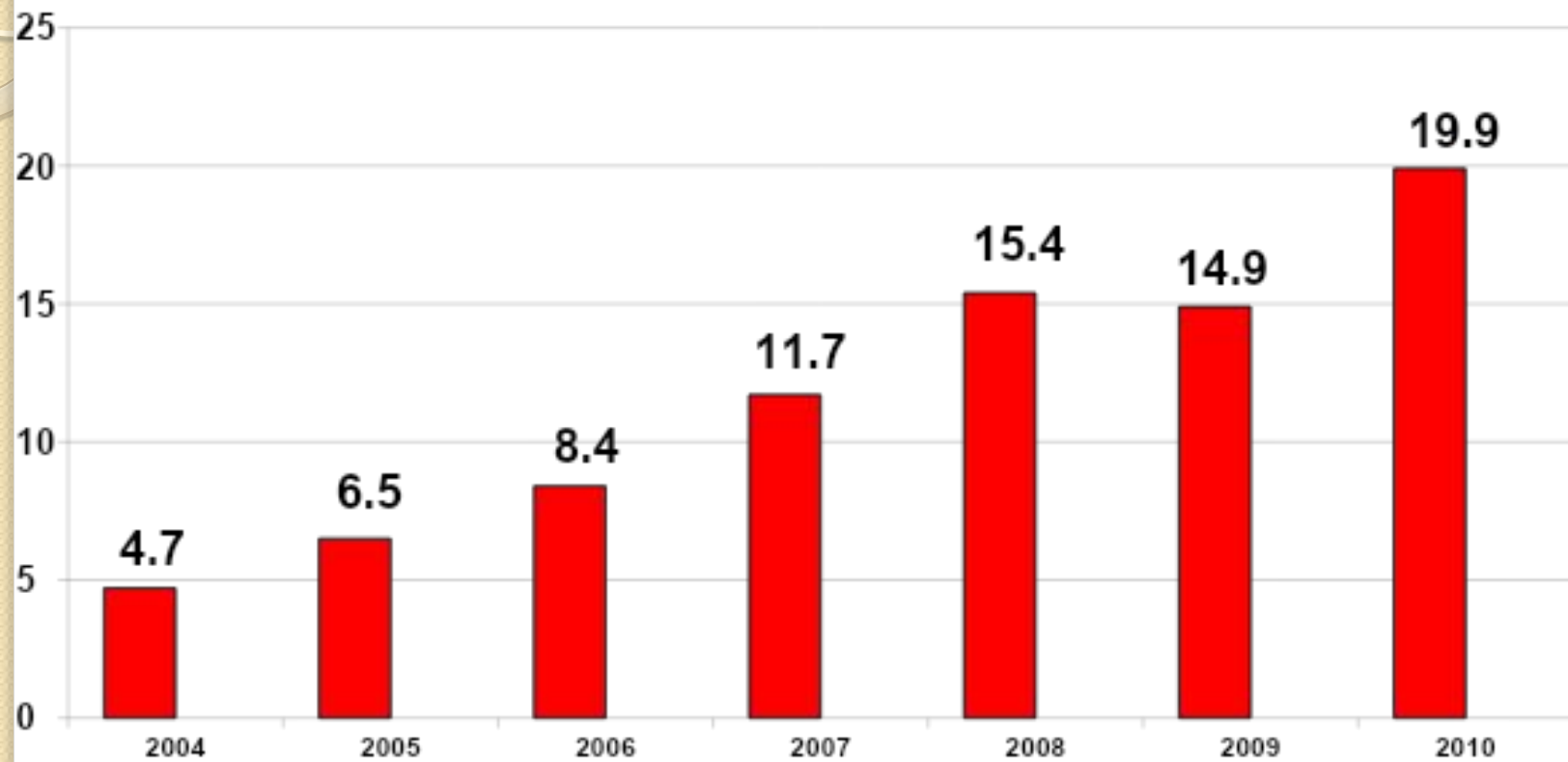
Цель проекта (проект 2005 года)

Удовлетворение спроса населения города в качественных услугах питания на основе современных форм обслуживания и доступности для всех категорий населения, развитие оказываемого предприятиями общественного питания комплекса дополнительных - культурно-развлекательных услуг, предоставление всего спектра услуг, необходимого для выполнения Екатеринбургом функций делового и туристического центра

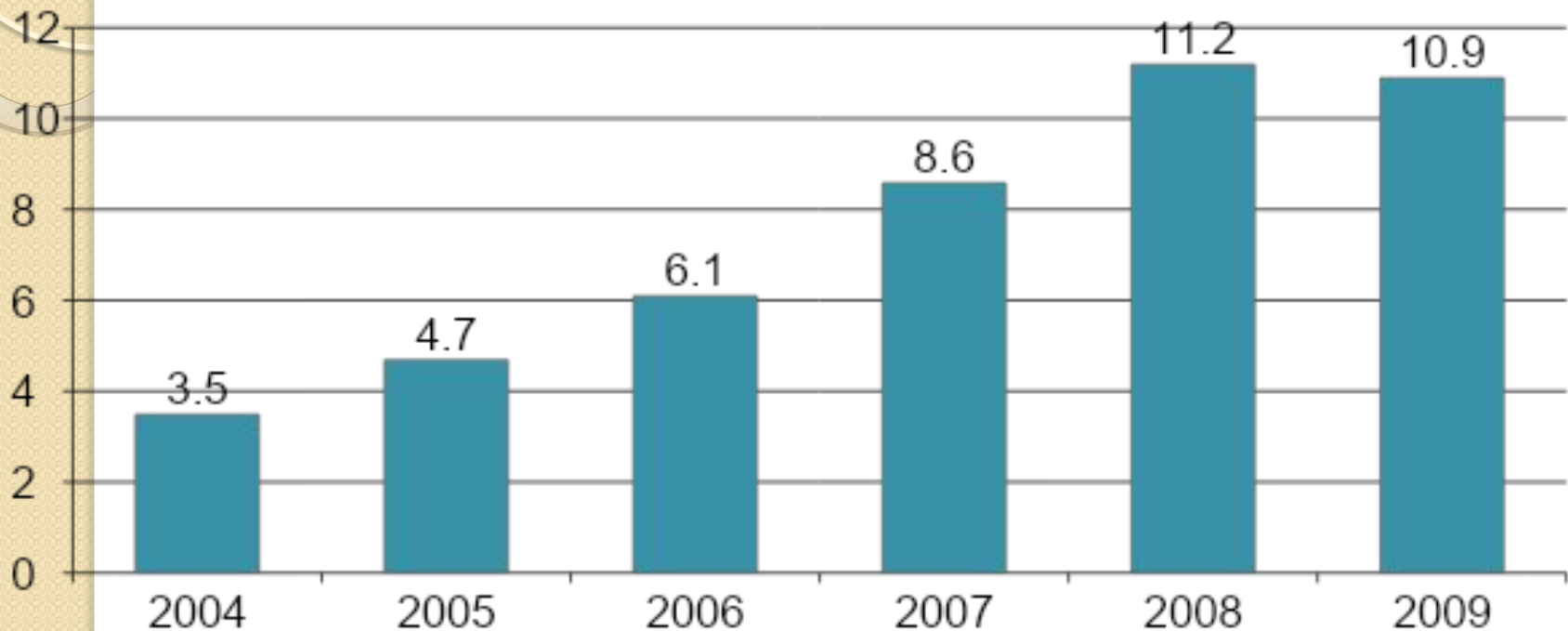
Задачи проекта

- Модернизация, реконструкция и ремонт действующих предприятий
- Строительство новых современных предприятий общественного питания общедоступной сети
- Совершенствование системы переподготовки и повышения квалификации кадров для общественного питания
- Сохранение организации питания по месту учебы, работы граждан.

Оборот общественного питания (млрд. руб.)

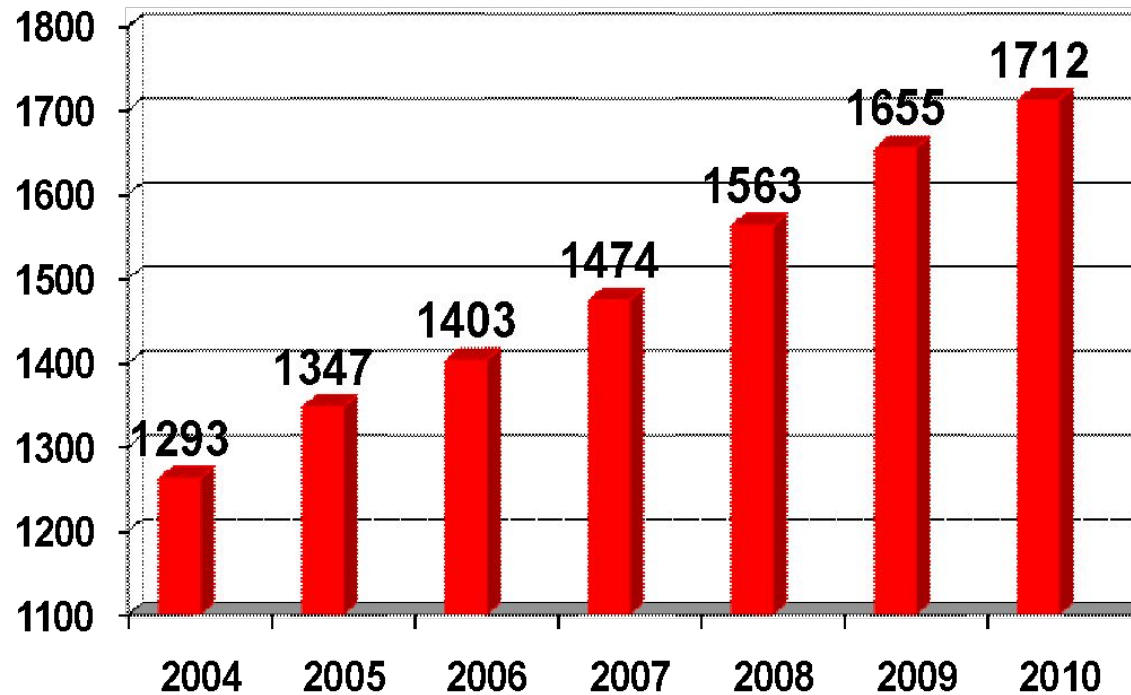


Оборот общественного питания на душу населения (тыс.руб)



- Оборот общественного питания на душу населения, за период с 2004 года, увеличился в 4 раза за счет открытия предприятий общественного питания новых форматов: чайные, кофейни, ПБО и т.д.

Динамика количества предприятий общественного питания



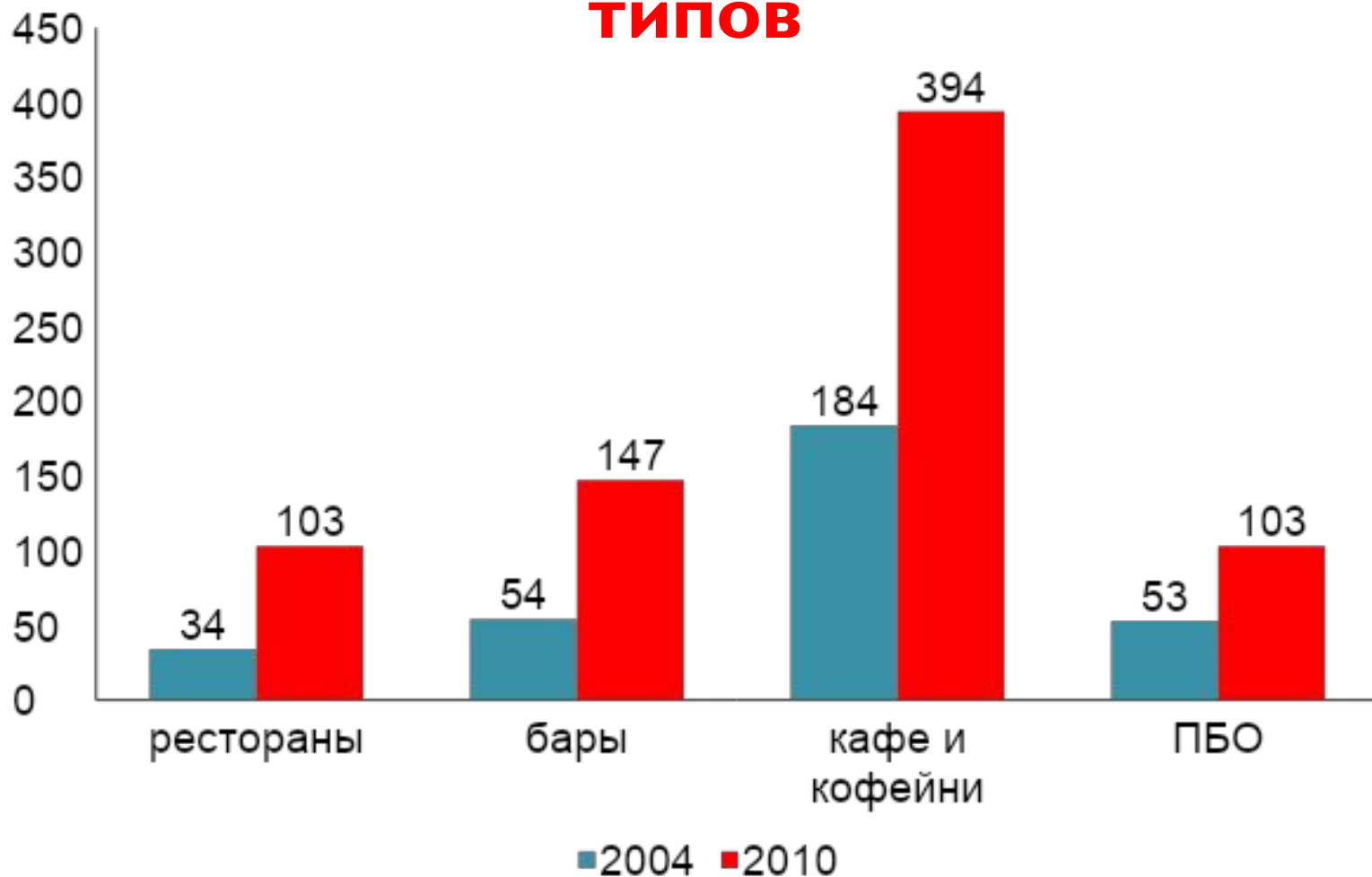
На 01.01.2011 в городе работает 1712 предприятий на 132 408 мест. За период с 2004 года рост на 416 предприятий

Наличие и рост общедоступной сети предприятий общественного питания



На 01.01.2011 г. общедоступная сеть представлена 985 предприятиями на 67 542 мест. (за 2010 год 69 ПОП на 3 305 мест). За период с 2004 года прирост на 419 предприятий

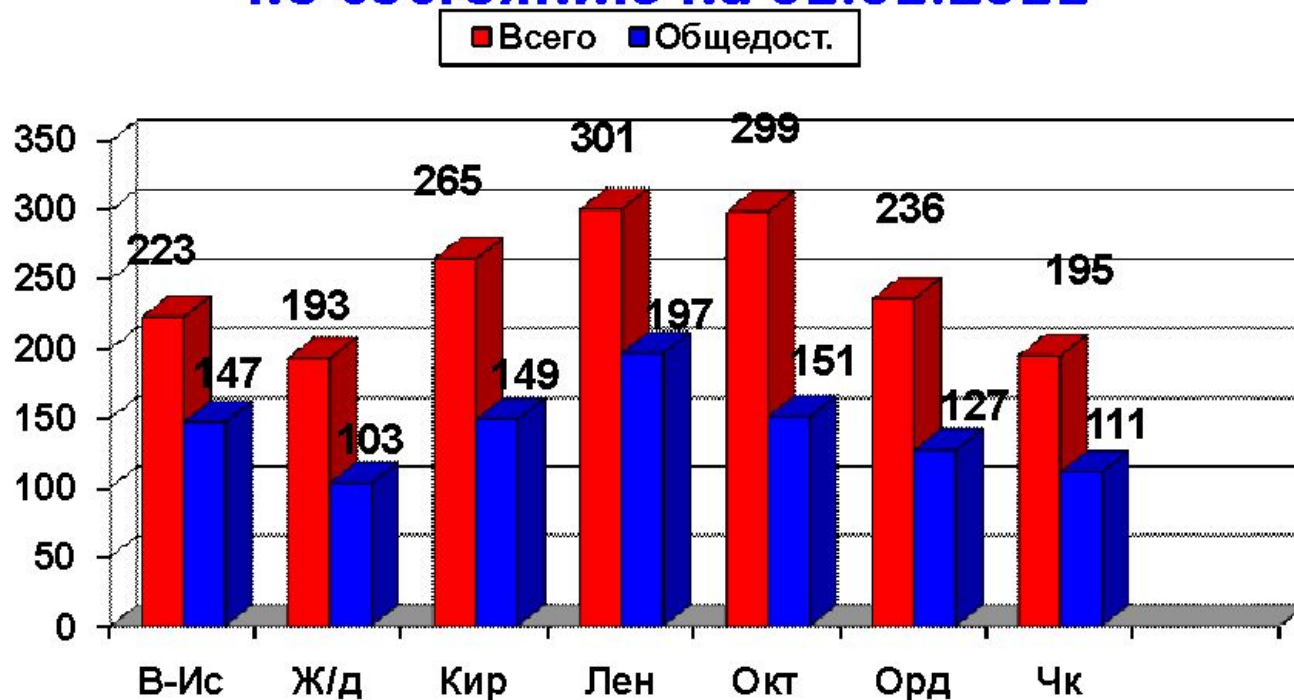
Анализ наличия предприятий общественного питания различных типов



Анализ наличия предприятий общественного питания различных кухонь

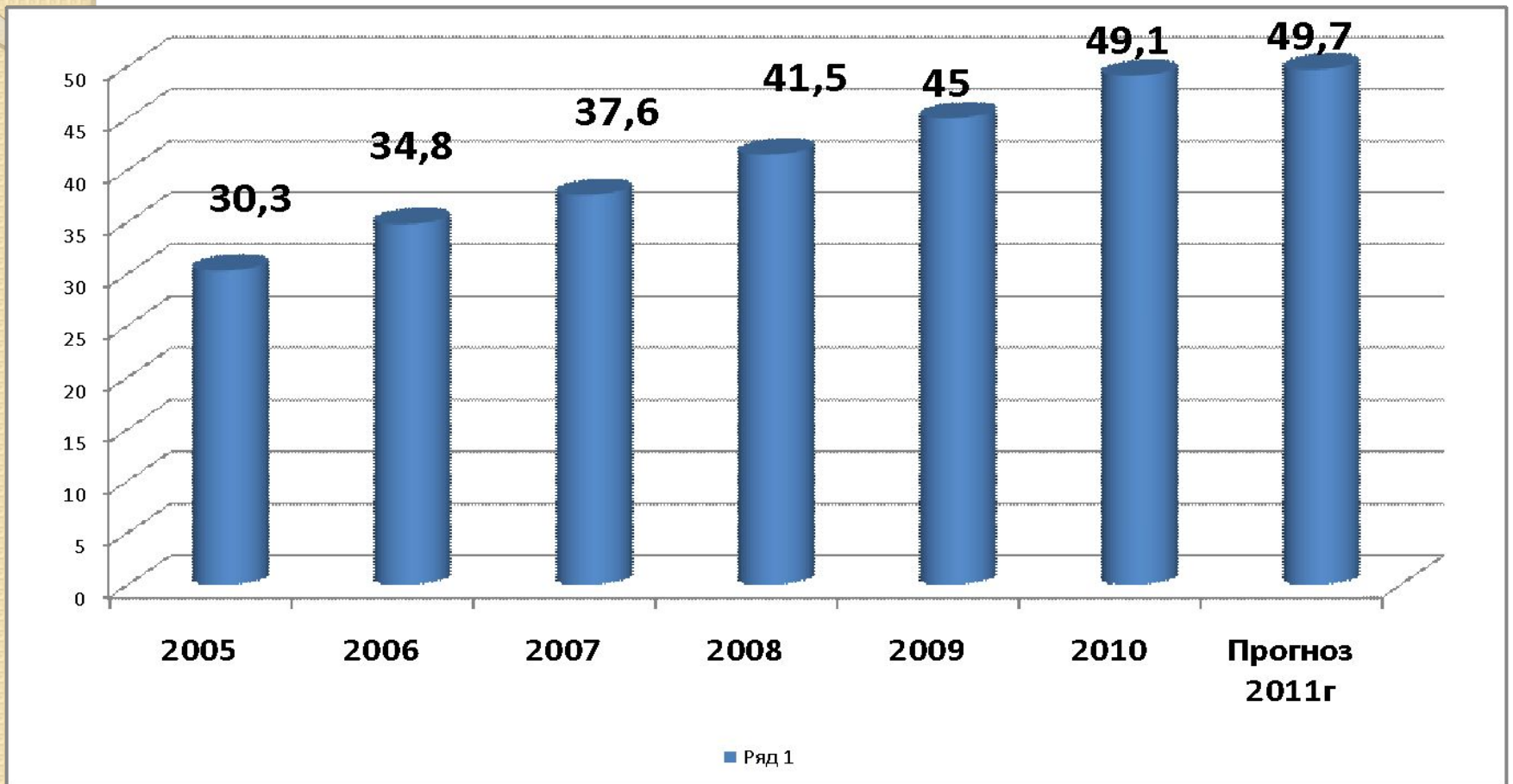


Распределение предприятий общественного питания, в том числе общедоступных, по районам города по состоянию на 01.01.2011



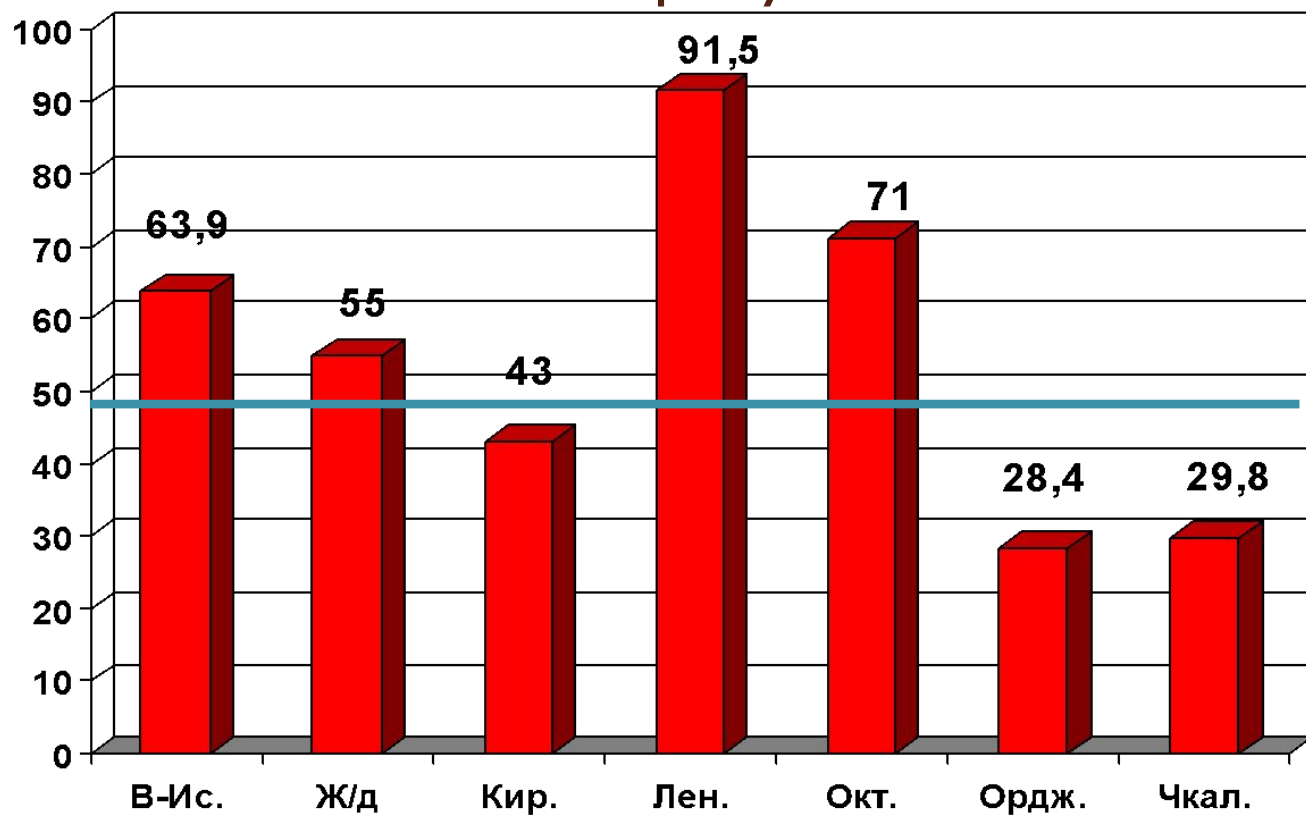
Общее количество предприятий – 1712, в том числе общедоступной сети -985 предприятий

Анализ обеспеченности местами предприятий общественного питания общедоступной сети по городу Екатеринбург на 01.01.2011г

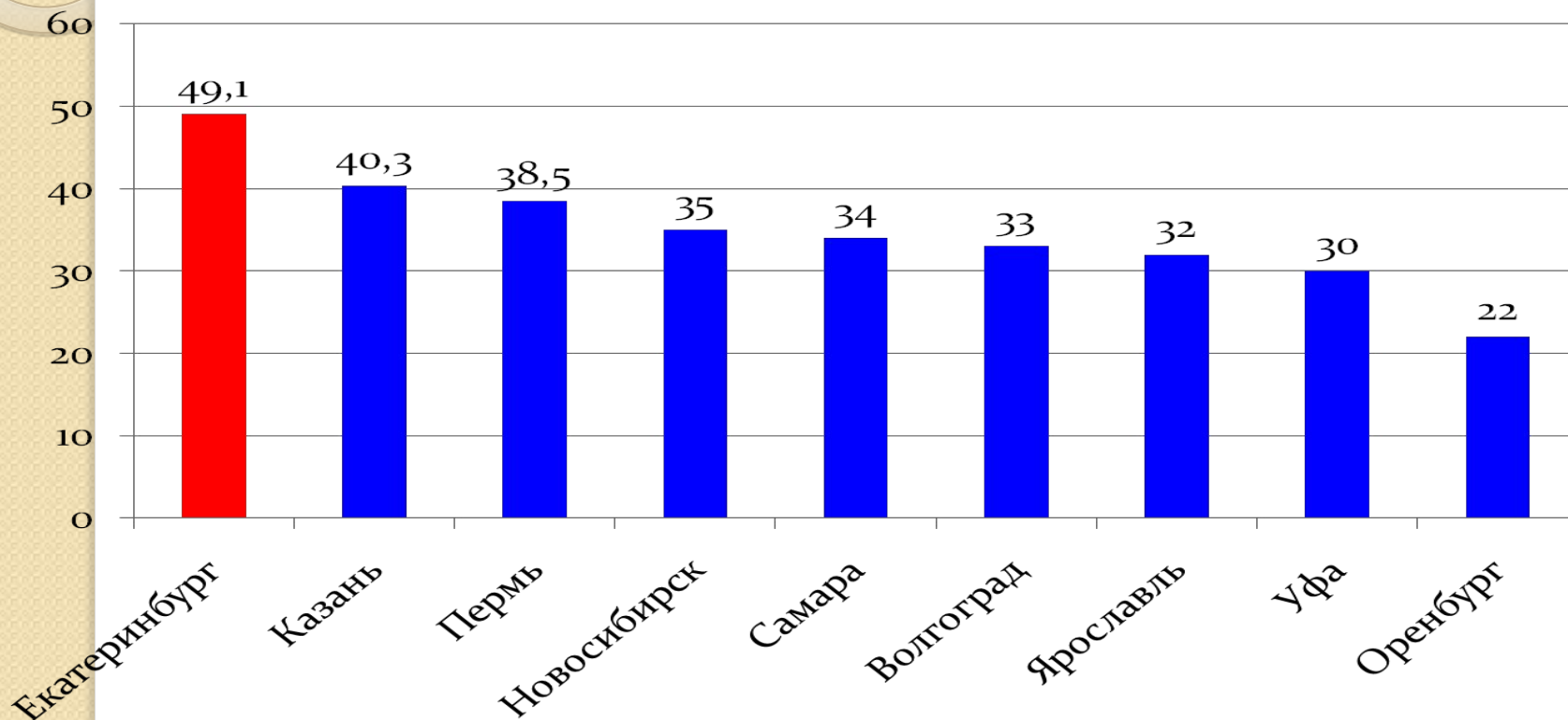


Обеспеченность местами общедоступной сети на 1000 жителей на 01.01.2011

по городу – 49,1

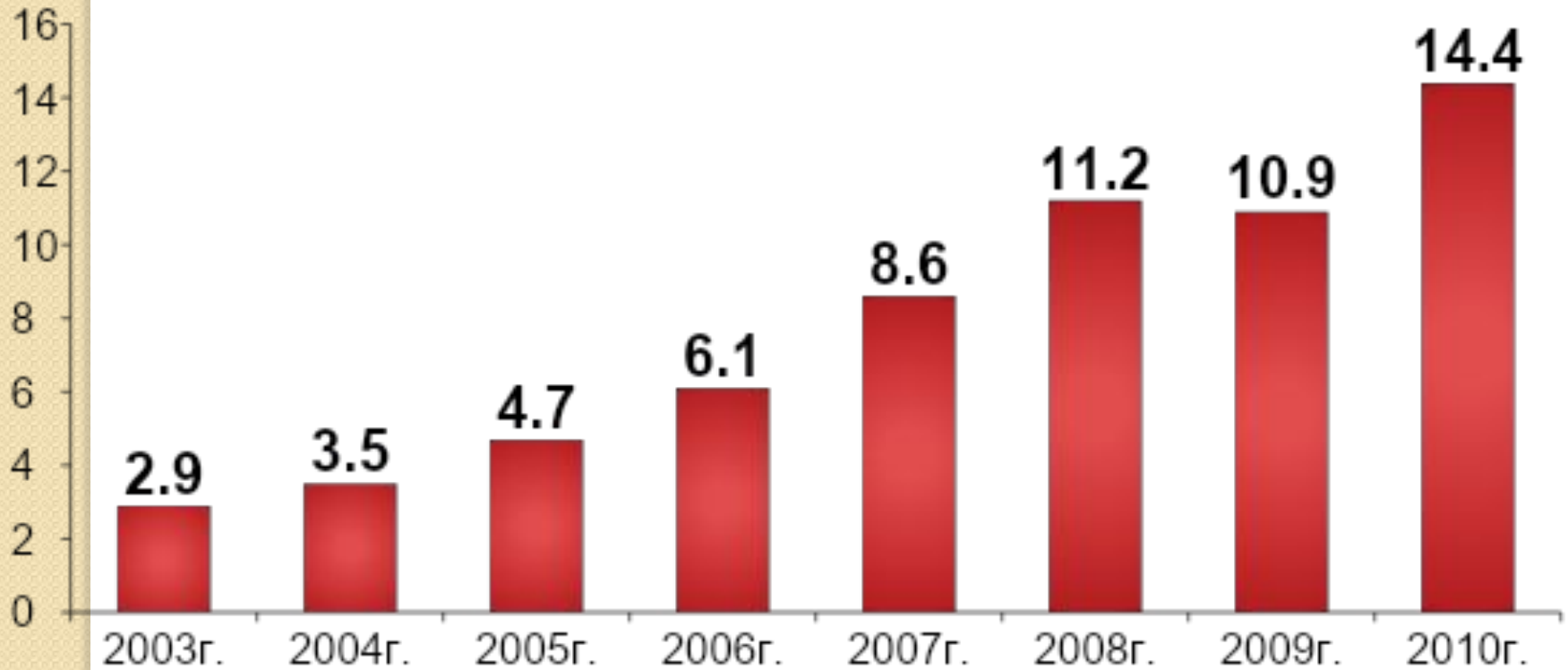


Обеспеченность местами общедоступной сети на 1000 жителей по городам России



В Екатеринбурге самая высокая обеспеченность по сравнению с другими городами – миллионниками

Оборот общественного питания на душу населения, тыс.руб.



Оборот общественного питания на душу населения за период с 2003 года увеличился в 4 раза, за счет открытия предприятий новых форматов: чайные, кофейни, ПБО, разнообразия ассортимента кухонь (русская, рыбная, европейская)

Сохранение предприятий общественного питания по месту учёбы и работы горожан

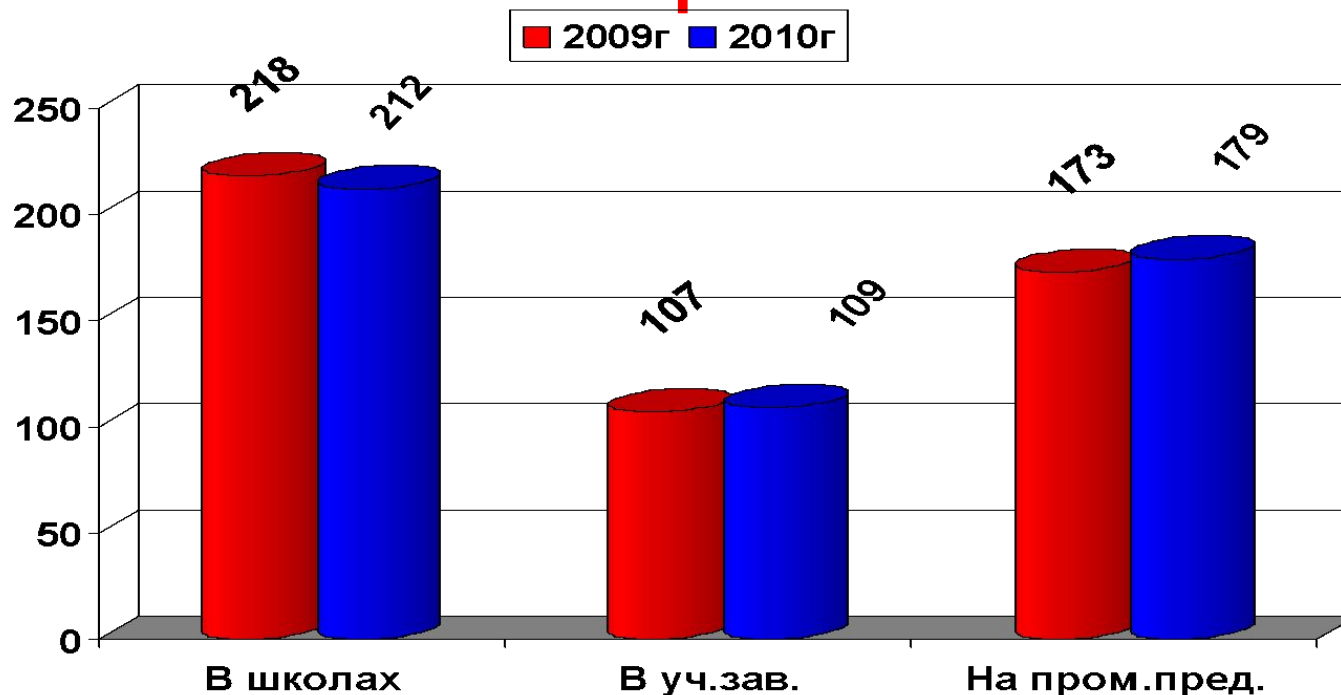
Количество столовых по месту учёбы и работы горожан меняется незначительно и определяется, как правило, наличием самих учебных заведений и промышленных предприятий.

По месту учебы и работы горожане получают питание в 500 предприятиях общественного питания на 56 518 мест



Сохранение предприятий общественного питания по месту учёбы и работы

горожан



Количество столовых по месту учёбы и работы горожан меняется незначительно и определяется, как правило, наличием самих учебных заведений и промышленных предприятий.

По месту учебы и работы горожане получают питание в 500 предприятиях общественного питания на 56 518 мест

Повышение квалификации (человек в год)



В 8 учебных заведения и 4 некоммерческих партнерств обучает более 15 специальностям общественного питания

ЦЕЛЬ ПРОЕКТА

2011 год

Удовлетворение потребностей населения и гостей города в качественных услугах питания на основе различных типов и кухонь предприятий общественного питания, современных форм обслуживания и доступности, для всех категорий населения, развитие оказываемого предприятиями общественного питания комплекса дополнительных услуг

Выполнение показателей эффективности

	Факт 2005	Факт 2010	2015
Оборот общественного питания в сопоставимых ценах к уровню предыдущего периода (%)	113,4	125,3	115,0
Реконструкция действующих предприятий общественного питания (ед)- нарастающим итогом	180	334	330
Сохранение социального питания – количество предприятий по месту учебы и работы горожан	500	500	500
Наличие общедоступных предприятий общественного питания Мест в них (тыс.мест)	694 44,2	985 67,54	887 52,3

Основные проблемы

1. Неравномерное распределение предприятий общественного питания на территории города;
2. Недостаточное количество общедоступной сети предприятий общественного питания;
3. Несоответствие качества услуг и питания ожидаемым требованиям потребителя;
4. Отсутствие системы оценки качества услуг;
5. Недостаточный охват услугами питания различных социальных групп населения и гостей города

ЗАДАЧИ ПРОЕКТА

1. Рост общедоступной сети предприятий общественного питания с учетом территориальной доступности;
2. Сохранение организации услуги питания по месту учебы и работы горожан на конец периода;
3. Повышение уровня качества оказываемых услуг общественного питания, за счет внедрения инновационных технологий, дополнительных форм обслуживания;
4. Совершенствование системы подготовки , переподготовки и повышения квалификации кадров

ПОКАЗАТЕЛИ ЭФФЕКТИВНОСТИ

Таблица № 1

	2011	2015	2020	2025
Оборот общественного питания на душу населения в ценах 2010 года (тыс.руб)	15,0	23,6	42,9	84,2
Оборот общественного питания (млрд.руб.)	22,3	33,6	63,2	128,2
Рост оборота в сопоставимых ценах (%)	109,0	111,0	113,5	115,2
Количество предприятий общественного питания, в том числе общедоступной сети (ед.)	1750 1025	1862 1160	2062 1135	2240 1510
Количество мест в предприятиях общественного питания, в том числе мест в предприятиях общедоступной сети (тыс.мест)	139,0 74,2	145,3 78,8	158,8 90,7	172,5 102,6
Обеспеченность местами общественного питания общедоступной сети на 1000 жителей	51,5	55,3	61,6	67,3

ПОКАЗАТЕЛИ ЭФФЕКТИВНОСТИ

Задача № 2

	2011	2015	2020	2025
Количество предприятий общественного питания по месту учебы и работы горожан	500	500	500	500
Количество мет	56550	56550	56550	56550

ПОКАЗАТЕЛИ ЭФФЕКТИВНОСТИ

Задача № 2

	2011	2015	2020	2025
Количество специалистов общественного питания, повысивших квалификацию (чел)	1140	1150	1170	1200

ПОКАЗАТЕЛИ ЭФФЕКТИВНОСТИ

Задача № 2

	2011	2015	2020	2025
Доля предприятий работающих с применением современных форм обслуживания АСУ (%) на конец периода	70	80	80	100
Количество предприятий общественного питания, внедривших дополнительные формы обслуживания (ед)	142	150	160	170

Мероприятия проекта

- Мониторинг развития предприятий общественного питания;
- Строительство новых и реконструкция существующих предприятий;
- Внедрение инновационных технологий в предприятиях общественного питания;
- Внедрение дополнительных услуг;
- Участие в международных, федеральных и региональных выставках- конкурсах
- Проведение конкурсов профессионального мастерства
- Мониторинг обращений граждан по качеству