

The image features a close-up of a green leaf with several water droplets of varying sizes on its surface. The leaf is positioned diagonally from the top-left corner towards the center. The background is a light-colored wooden surface with a vertical grain pattern. The title text is overlaid on the right side of the image.

Паразитические плоские черви

Разработал:
Учитель биологии
МОУ «Первомайская СОШ»
Истринского района, МО
Лесонен Петр Петрович
<http://lppbio.ucoz.ru/>



*Особенности
паразитических
червей*

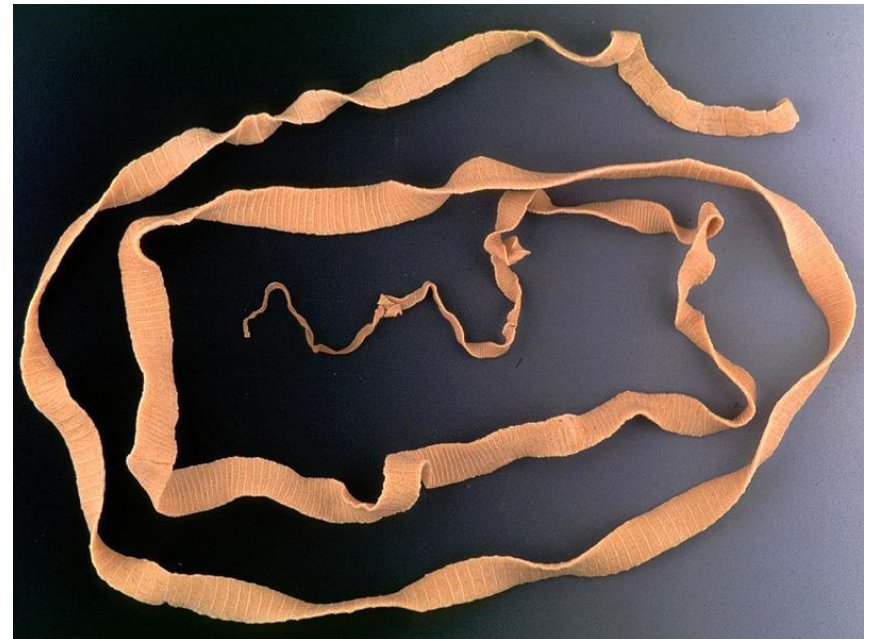
- **Имеют органы прикрепления**
- **Имеют защитные покровы**
- **Недоразвиты многие органы**
- **Обладают высокой плодовитостью**

Представители



**Печеночный
сосальщик**

**Бычий
цепень**





КЛАСС СОСАЛЬЩИКИ

- ***Сосальщнки*** — исключительно паразитические плоские черви. Многие из них живут в кишечнике позвоночных, прикрепляясь двумя присосками — ротовой и брюшной. Они питаются либо содержимым кишечника хозяина, либо его тканями. У этих паразитов есть кишечник. У сосальщнков сложный жизненный цикл со сменой хозяев и чередованием поколений. Размеры взрослых червей — 0,3 мм – 7,5 см. Сосальщнков более 5000 видов.

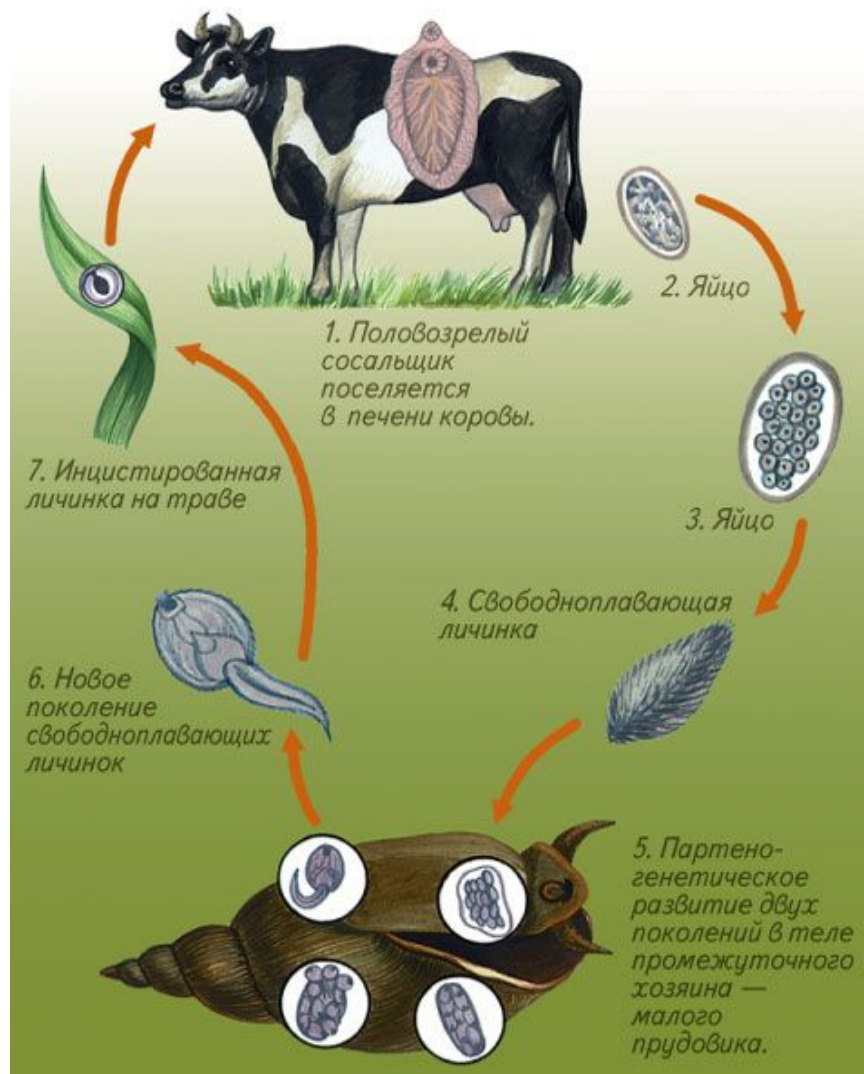
Печеночный сосальщик



Крупные плоские паразитические черви, их листовидное тело достигает в длину 26-30 мм. Половозрелые гермафродитные особи обитают в желчных ходах печени крупного и мелкого рогатого скота, реже человека. Промежуточным хозяином является малый прудовик. У животных этот сосальщик вызывает заболевание фасциолез, особенно тяжело протекающее у молодняка (смертность 25% - 70%). Фасциолез человека может закончиться смертельным исходом. Печеночный сосальщик у животных широко распространен по всему миру. Имеются данные о массовом заражении фасциолезом людей во Франции, на Кубе, в Средней Азии; единичные случаи известны и в России.

ЖИЗНЕННЫЙ ЦИКЛ ПЕЧЕНОЧНОГО СОСАЛЬЩИКА

Сосальщики выработали в жизненном цикле не только смену хозяев, но и чередование поколений. Из оплодотворенного яйца выходит свободноплавающая ресничная личинка. Затем в двух разных промежуточных хозяевах следуют два поколения, размножающиеся без оплодотворения партеногенетическое размножение). Затем свободноплавающая личинка проникает в тело окончательного хозяина — позвоночного животного. Там она снова развивается в гермафродитную особь.

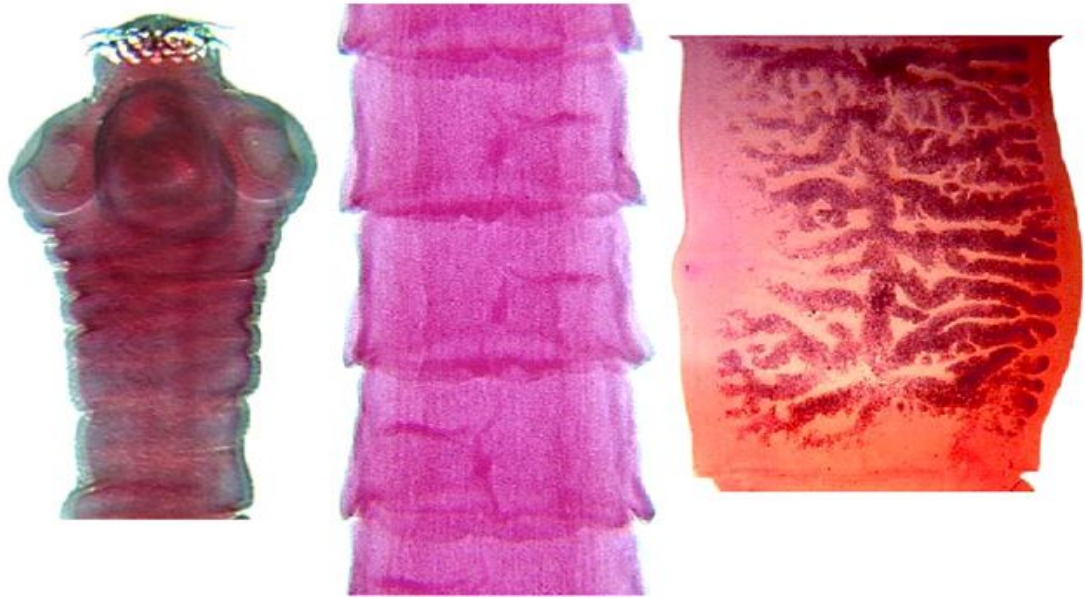




КЛАСС ЛЕНТОЧНЫЕ ЧЕРВИ

- **Ленточные черви** — паразиты, живущие в половозрелом состоянии в кишечнике позвоночных. Внешне они напоминают ленту. Характерная черта ленточных червей — отсутствие рта и кишечника. Питаются они содержимым кишечника хозяина, поглощая его через покровы. Тело ленточных червей состоит из головки с органами прикрепления (присосками, крючьями, хоботками), шейки с зоной роста и стробилы, обычно состоящей из члеников (проглоттид). В каждом членике развиваются 1, реже 2, гермафродитных половых системы. Размеры взрослых червей — от 3 мм до 25–30 м. Известно около 3000 видов ленточных червей.

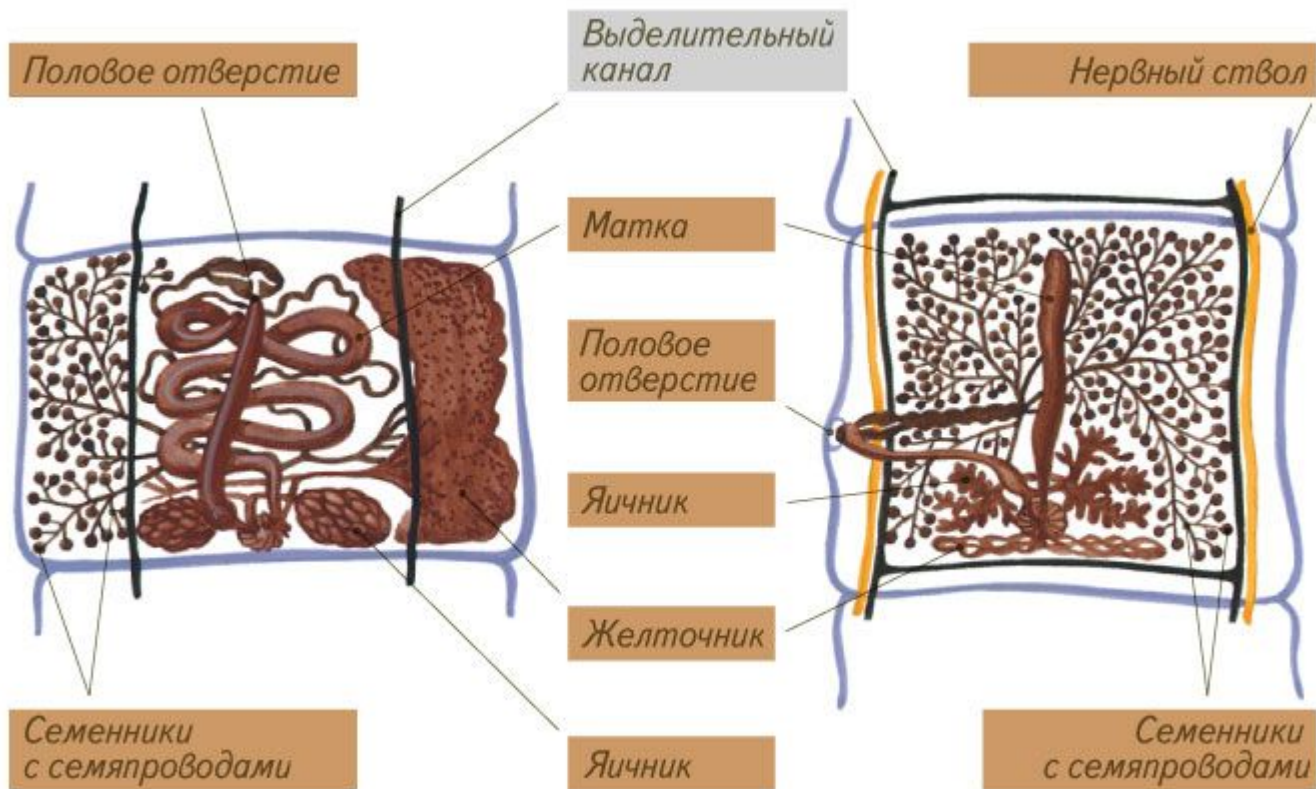
Цепень свиной



Свиной или вооруженный цепень - паразитический плоский червь из класса ленточных червей, возбудитель тениоза, опасного заболевания человека. Встречается во всех странах мира. Жизненный цикл со сменой хозяев (окончательного и одного промежуточного). Половозрелые гермафродитные особи свиного цепня, достигающие в среднем 2-3 м, обитают в тонком кишечнике человека, главным промежуточным хозяином являются свиньи.

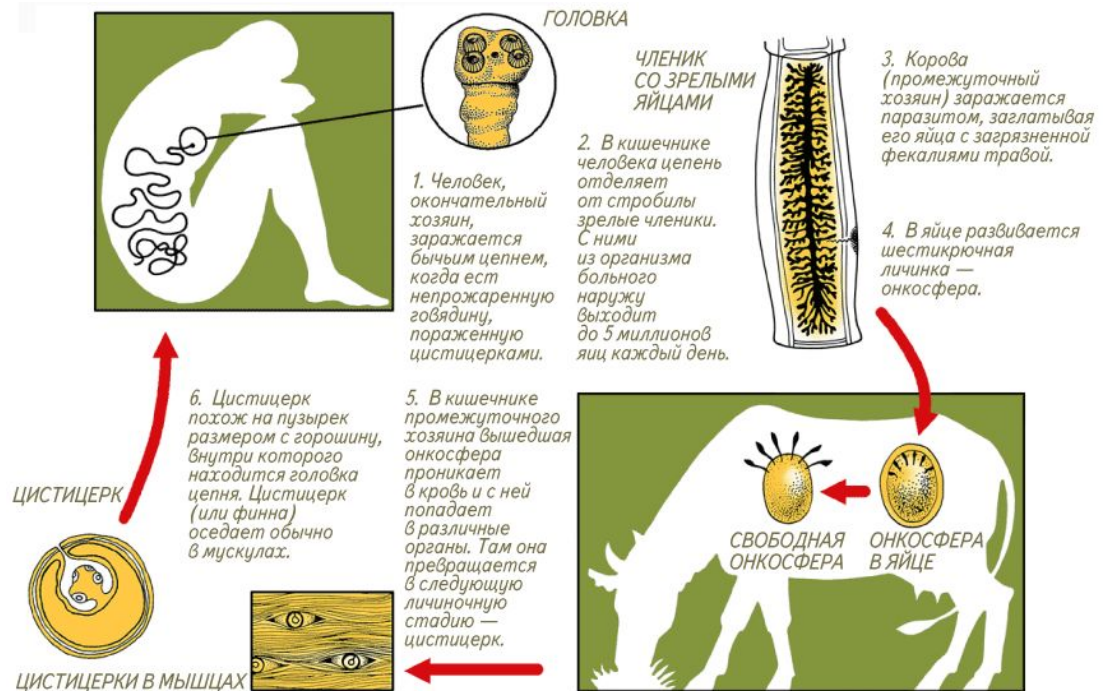


Гермафродитные членики широкого лентеца (слева) и бычьего солитера (справа) заполнены, в основном, мужскими и женскими половыми органами, которые производят огромные количества оплодотворенных яйцеклеток



ЖИЗНЕННЫЙ ЦИКЛ БЫЧЬЕГО ЦЕПНЯ.

Половозрелый бычий цепень паразитирует в кишечнике человека. Его промежуточный хозяин — крупный рогатый скот. Бычий цепень достигает длины 4–10 м. Головка, как у всех цепней, с четырьмя присосками. Стробила состоит более чем из 1000 члеников. Один членик содержит до 175 тысяч яиц.



Профилактика

- **Соблюдение личной гигиены**
- **Обработка пищи**
- **Не пить сырую воду**
- **Не купаться в неизвестных водоемах**
- **Обследование домашних животных и человека**

