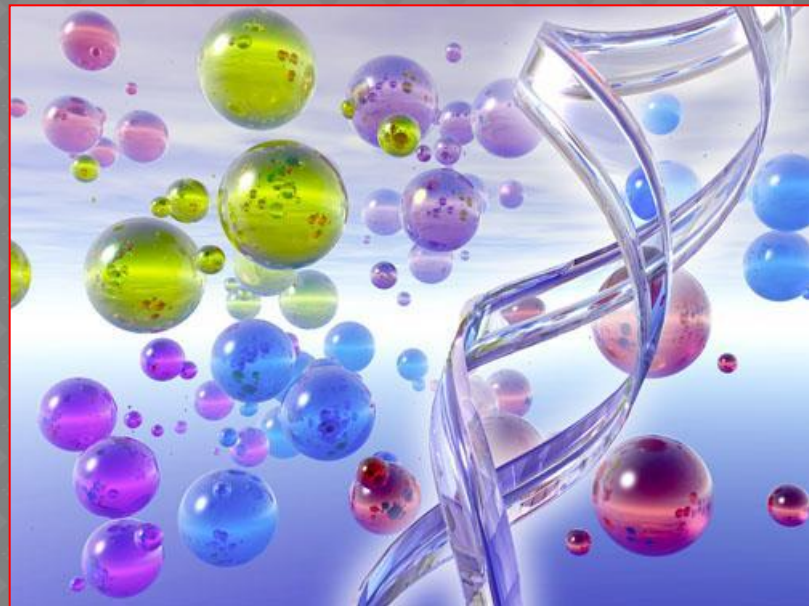
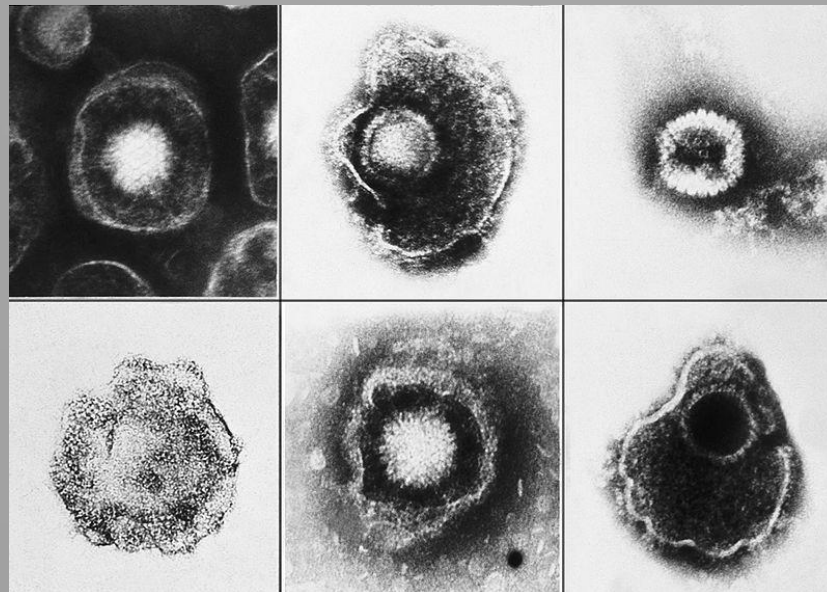


ВИДЫ ВИРУСНЫХ ЗАБОЛЕВАНИЙ ЧЕЛОВЕКА , ЖИВОТНЫХ И РАСТЕНИЙ.



Вирусы очень малы - их размеры колеблются в пределах от десятков до тысяч нанометров.

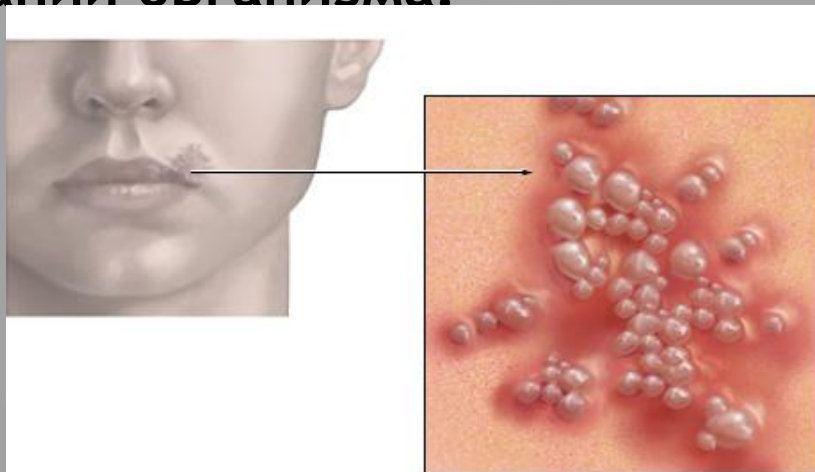
Вирусы представляют собой минимальную форму жизни (впрочем, о том, насколько можно относить вирусы к формам жизни, до сих пор ведутся споры), являясь неклеточными организмами.



ВИРУС ГЕРПЕСА

Герпесвирусы -это большое семейство ДНК-содержащих вирусов, вызывающее разнообразные болезни не только у человека и других млекопитающих, но и у птиц , рептилий, амфибий, рыб. Герпесвирусами заражено большинство населения нашей планеты.

При ухудшении состояния организма (простуда, стресс, утомление) вирус даёт о себе знать болезнью. Примером может служить герпетические высыпания на губах при «простуде». Развитию заболевания способствует переохлаждение, снижение сопротивляемости организма. Возможен герпес и в жаркое время при перегревании организма.





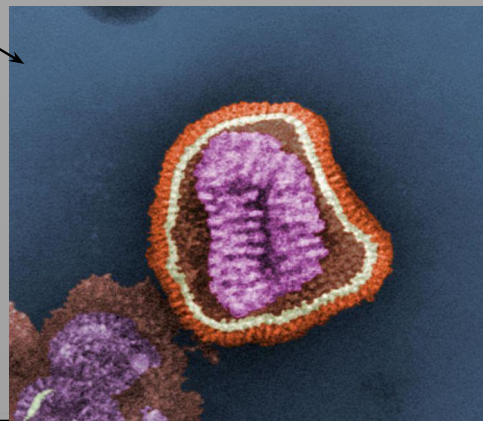
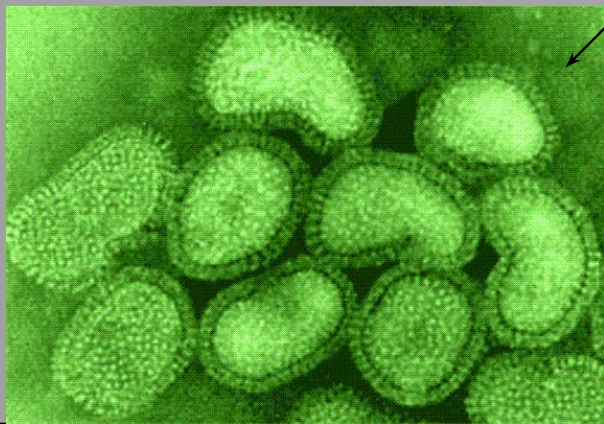
Наиболее часто вирус поражает: кожу, глаза, слизистые оболочки лица, центральную нервную систему (энцефалит, менингит).



ВИРУС ГРИППА.

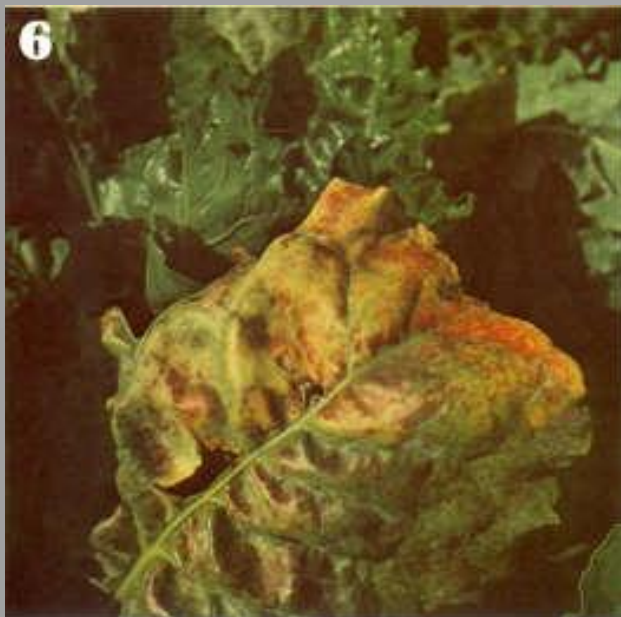
Грипп— острое инфекционное заболевание дыхательных путей, вызываемое вирусом гриппа. Входит в группу острых респираторных вирусных инфекций (ОРВИ). Периодически распространяется в виде эпидемии. В настоящее время выявлено более 2000 вариантов вируса гриппа.

Вирус гриппа.

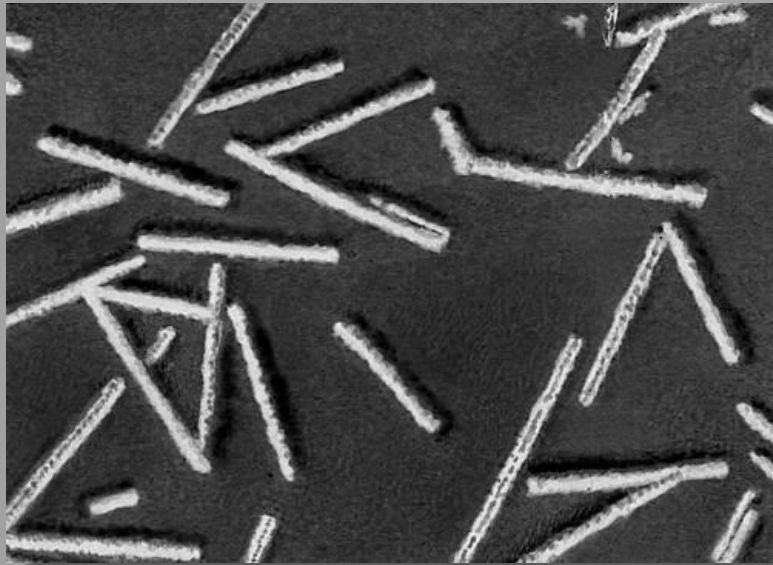


ВИРУСНЫЕ БОЛЕЗНИ РАСТЕНИЙ.

Заболевания растений, вызываемые вирусами. Поражают представителей различных семейств цветковых растений, хвойных, папоротников, водорослей и грибов. Часто резко снижают урожай и его качество. Такие болезни как :**мозаики и желтухи.**



Основной симптом мозаик — мозаичная (неравномерная) окраска листьев, обусловленная нарушениями в пластидном аппарате клеток. Из болезней этой группы наиболее вредоносны: мозаика табака, мозаика и стрик томата, морщинистая и полосчатая мозаики картофеля, мозаика свёклы и др.



Вирус табачной мозаики .



Для желтухи характерны: общий хлороз листьев; расстройство (нередко карликовость) роста; скручивание, курчавость листьев; чрезмерное скопление в них углеводов, вызывающее их жёсткость и хрупкость. К желтухам относят желтуху свёклы, закручивание злаков, скручивание листьев картофеля и т.д.



ВИРУСНЫЕ ЗАБОЛЕВАНИЯ ЖИВОТНЫХ.

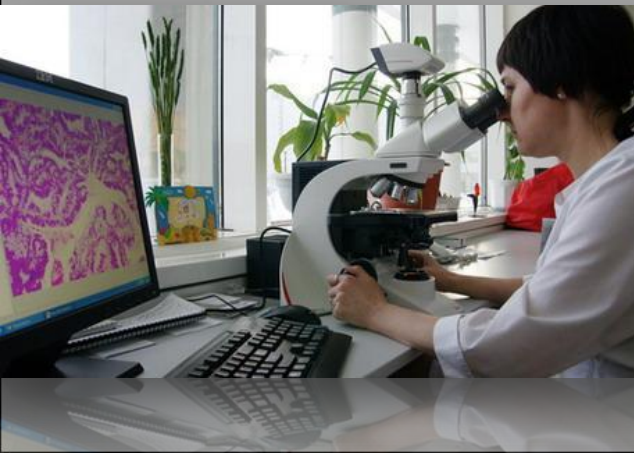
Бруциллез.

Бактерии Бруцелла.



Бруцеллез - хроническая инфекционная болезнь всех млекопитающих, в том числе и человека. У собак болезнь протекает в виде периодических лихорадок , а также патологий со стороны репродуктивных органов. Эта болезнь у собак крайне плохо изучена и часто проходит под другим диагнозом. Она представляет очень большую опасность для владельцев животного. Возбудителем бруцеллеза выступают мелкие бактерии рода *Brucella* .

Бруцеллез встречается и у животных других видов: лошадей, собак, кошек, кроликов и птиц, от которых болезнь передается людям.

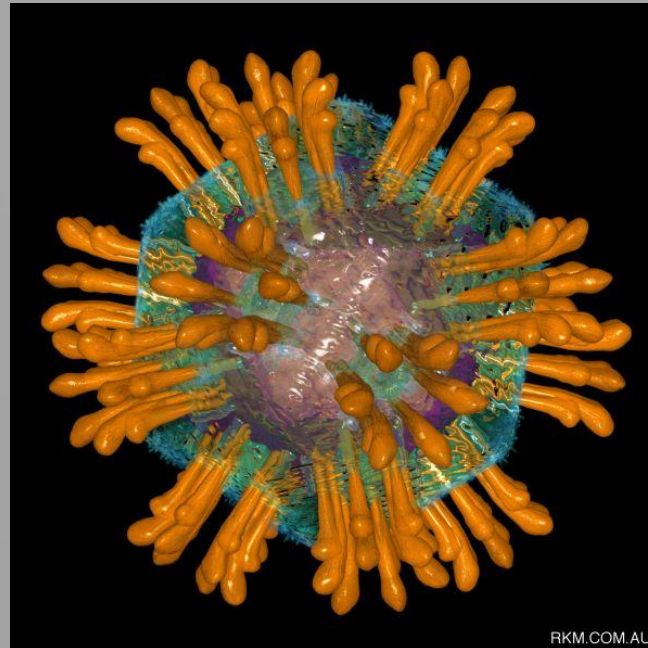


ВИРУС ЯЩУРА.

Ящур - остропротекающая, чрезвычайно заразная болезнь домашних и диких парнокопытных животных, к ящуре восприимчив и человек, особенно дети.

Возбудитель болезни - вирус, имеющий несколько типов и много вариантов. Животные, переболевшие ящуром, вызванным вирусом одного из этих типов или их вариантов, приобретают специфический иммунитет к вирусу данного заболевания и остаются восприимчивыми к заражению вирусами других типов.

Ящурные афты - наполненные жидкостью пузырьки легко разрываются, и содержащийся в них вирус выделяется во внешнюю среду, инфицируя предметы ухода за животными, корма, воду, пастбища, одежду людей и т.д.



Вирус ящур.

**Спасибо за
внимание!!**

Работу выполнила: Рогозина Надежда 10а.