



Личность и деятельность П.А. Столыпина сквозь призму времени.



Преподаватель истории и обществознания
АОУ НПО ВО «ПУ №45 г. Новохоперска»
Альшова Ирина Николаевна

Биография Петра Аркадиевича Столыпина



- ❑ Введение военно-полевых судов
- ❑ Была предпринята попытка урезать автономию университетов.

Репрессивный этап



- ❑ В 1906-1911 гг. было закрыто 500 профсоюзов, а в оставшихся резко сократилось число членов.
- ❑ Было запрещено 978 газет и журналов.

главным инструментом проведения реформы стали кнут, штык и виселица («столыпинские галстуки»).

* Одно из главных обвинений против Столыпина - *установление реакции: жесткое подавление революции, репрессии, казни.*

* Выражения "**стольпинская реакция**", "**стольпинские галстуки**" (виселицы) продолжают жить в русском языке.

В начале XX в. появились даже язвительные куплеты:

* У нашего премьера
Ужасная манера
На шею людям галстуки цеплять.



* Позиция Столыпина на посту Председателя была выражена предельно ясно: **«Правительство, не колеблясь, противопоставит насилию силу.»»**



6 марта 1907 года, П. А. Столыпин выступил перед II Государственной Думой с изложением
правительственной
программы реформ.

Предполагалось провести преобразования в:

1. Аграрной сфере
2. Сфере прав и свобод
совести



3. Реформы в правовой сфере
4. Административная реформа
5. Рабочая реформа
6. Реформа образования
7. Военная реформа



ОКТАБРИСТСКИЙ

МАЯТНИК

ИМПЕРАТОР

ГОСУДАРСТВЕННЫЙ СОВЕТ
(члены назначались императором)

ГОСУДАРСТВЕННАЯ ДУМА
(выбиралась)

108 голосов

ЛЕВЫЕ

Эсеры, кадеты,
социал-
демократы

148 голосов

ЦЕНТР

Октябристы

144 голоса

ПРАВЫЕ

Черносотенцы

256

292

Аграрная реформа П.А. Столыпина



Основные мероприятия:

Принятие указа 9 ноября 1906 г о переходе наделов в частную собственность

Ликвидация чересполосицы

Создание хуторов и отрубов

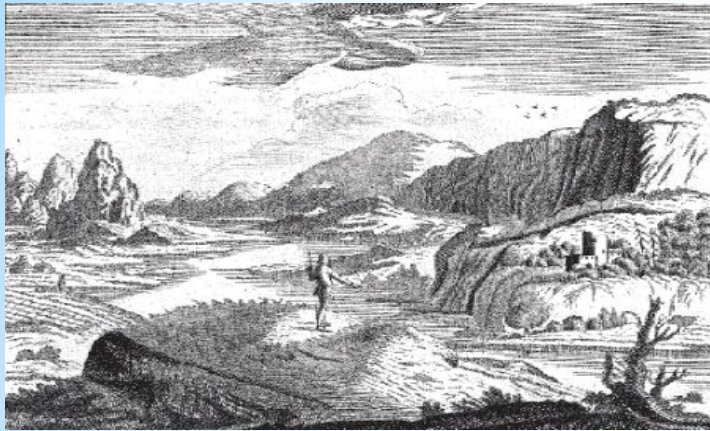
Разрушение общины

Создание крестьянского банка

Массовое переселение в Сибирь



Меры по разрушению
общины:



Крестьянин мог
потребовать свести
все участки в единый
— *отруб*.

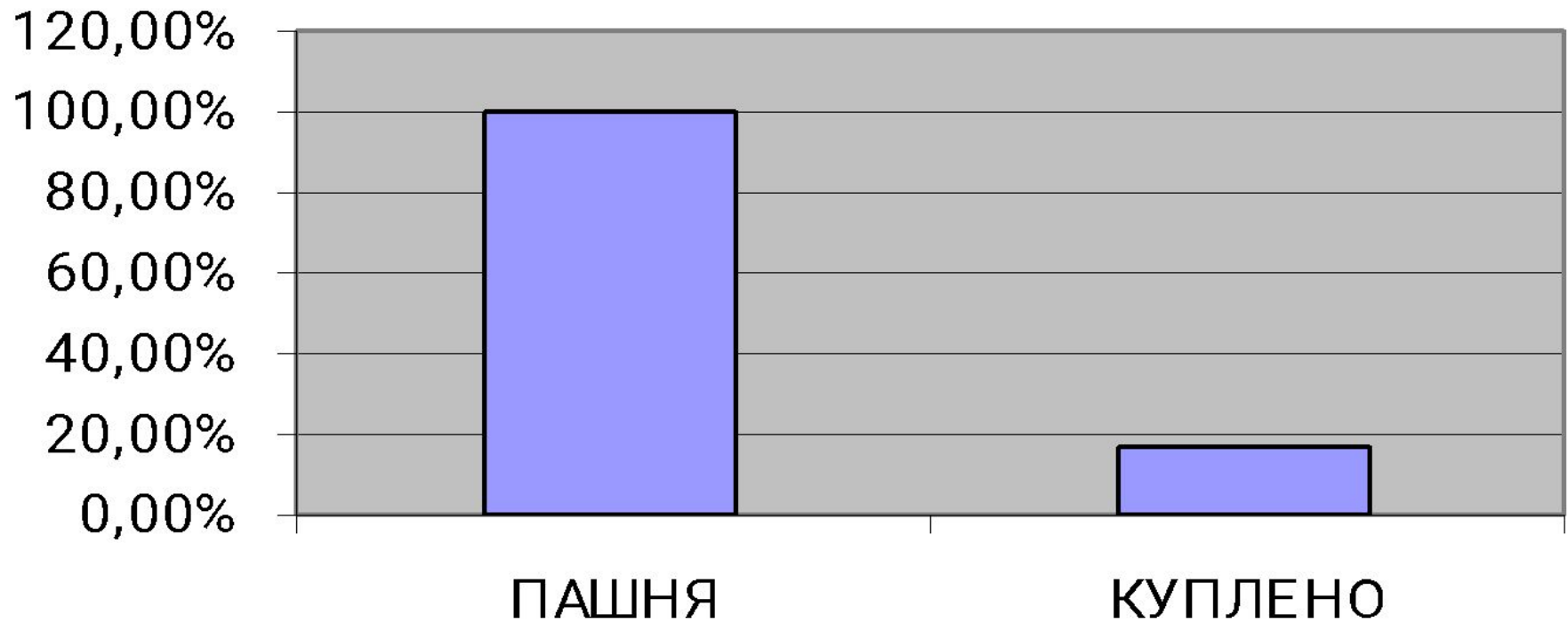


Земля была предана крестьянам в
частную собственность, которую
они могли передавать по
наследству.



Крестьянин мог выселиться за
пределы деревни на отведенную
ему землю и основать хутор,
который Столыпин считал
идеальной формой землевладения

Выкуп земли крестьянами



Все же за период с 1907 по 1914 г. вышло из общины и взяло землю 2, 5 млн. крестьян (26% крестьянских дворов, т. е. более четверти общинников).

На отруба и хутора вышли 10,5% дворов, а 11,7% крестьян продали землю и ушли в город.

Переселенческая политика

- ❑ Переселенцы получали в собственность участок земли (15 га на главу семейства, 45 га на остальных членов семьи)
- ❑ денежное пособие в 200 рублей. Мужчины освобождались от воинской повинности
- ❑ Проезд был бесплатным, специальные по конструкции, «столыпинские» вагоны, позволяли везти с собой скот и имущество.





«Столыпинский вагон»

Итоги переселенческой политики были следующие:

- С 1906 по 1914 гг. в Сибирь переселились 3 млн. 40 тыс. человек, возвратилось назад 17%.
- Осуществлён огромный скачок в экономическом и социальном развитии Сибири;
- Население Сибири увеличилось на 153%,
- На 80% в Сибири увеличены посевные площади.
- По темпам развития животноводства Сибирь обгоняла европейскую часть.



Решение суда



Домашнее задание

По обществознанию:

1. Сравнить тексты судебных присяг современной и дореволюционной России. Чем объясняются различия?
2. Проанализируйте сегодняшнее судебное заседание и определите, в чем были нарушения порядка судебного процесса.

По истории:

Решить тест по теме.

Ссылки

http://www2.sindbancarios.org.br/site2011/images/stories/Imagens_Site/Justica/justica2.jpg

<http://barabash-vikakibireva.narod.ru/olderfiles/1/270938421.jpg>

http://magazines.russ.ru/pictures/magazine/oz/2003_02/25_2.gif

<http://s014.radikal.ru/i328/1206/a9/a98706179b63.jpg>

http://blag.mk.ru/upload/iblock_mk/475/73/d1/4f/DETAIL_PICTURE_72274084.jpg

<http://www.graycell.ru/picture/small/viselica.jpg>

<http://moskva-inf.ru/wp-content/uploads/2013/11/1159.jpg>

<http://www.prirodasibiri.ru/links/190/id404-02.jpg>

http://strana-oz.kordonsky.ru/wp-content/uploads/2002/07/32_1.png

http://maxpark.com/static/u/article_image/13/02/16/tmpyKyC37.jpeg

http://dok.opredelim.com/pars_docs/refs/13/12705/img19.jpg