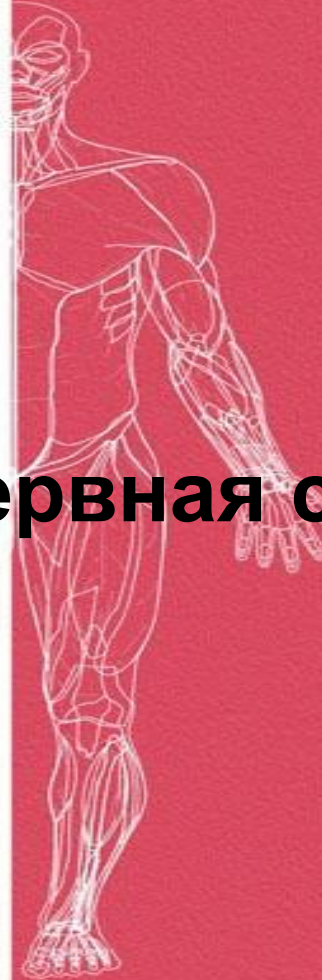
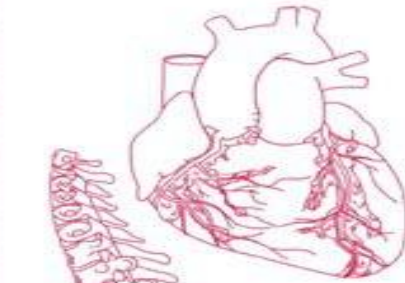


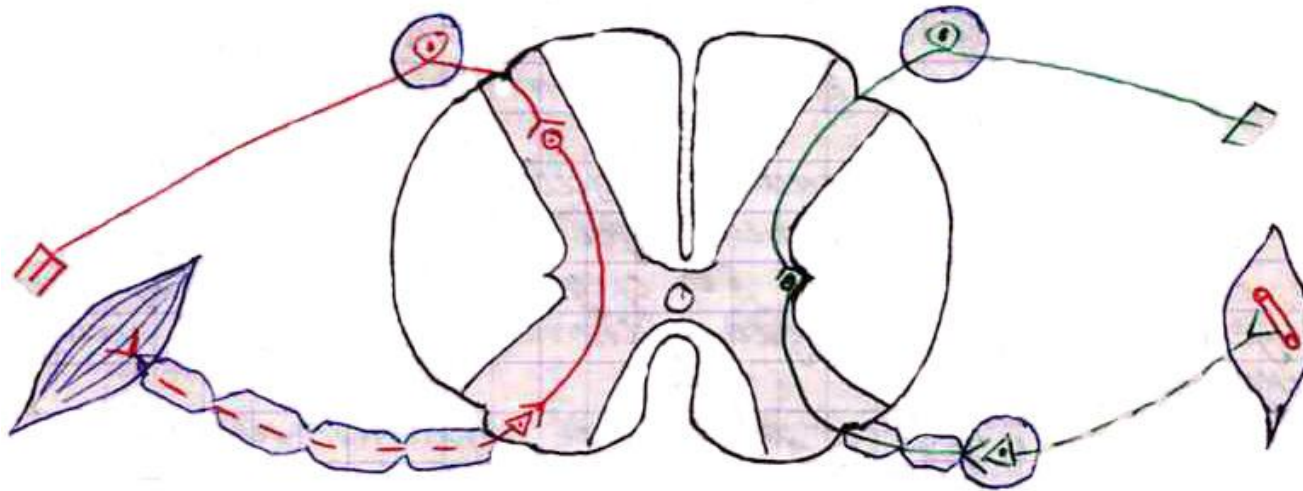
Вегетативная нервная система



Сравнительная характеристика соматической и вегетативной нервной системы

Соматическая нервная система
– совокупность нервных структур, регулирующих функционирование скелетной мускулатуры и кожи

Вегетативная нервная система – совокупность нервных структур, регулирующих функционирование внутренних органов и сосудов скелетной мускулатуры



Сравнительная характеристика соматической и вегетативной нервной системы

Признак	Соматическая нервная система	Вегетативная нервная система
Расположение нервных центров	Центры располагаются во всех отделах ЦНС	Центры располагаются в стволовой части головного мозга, в грудном, верхнепоясничном и крестцовом отделах спинного мозга
Сегментарность отхождения нервов	Нервы отходят сегментарно	Сегментарности нет
Расположение тел контактных и двигательных нейронов	Тела всех контактных и двигательных нейронов располагаются в пределах ЦНС	Тела всех контактных нейронов располагаются в пределах ЦНС. Тела двигательных нейронов – за пределами ЦНС в вегетативных ганглиях
Путь от ЦНС до эффектора	Однейронный	Двунейронный
Миелинизация волокон	Все волокна миелинизированные	Миелинизированы только преганглионарные
Объекты иннервации	Структуры опорно-двигательного аппарата и кожи (кроме сосудов)	Внутренние органы и сосуды скелетной мускулатуры (и кожи?)
Произвольность регуляции	Произвольная система, регулируется корой БП	Непроизвольная система, корой БП не регулируется

Вегетативная нервная система

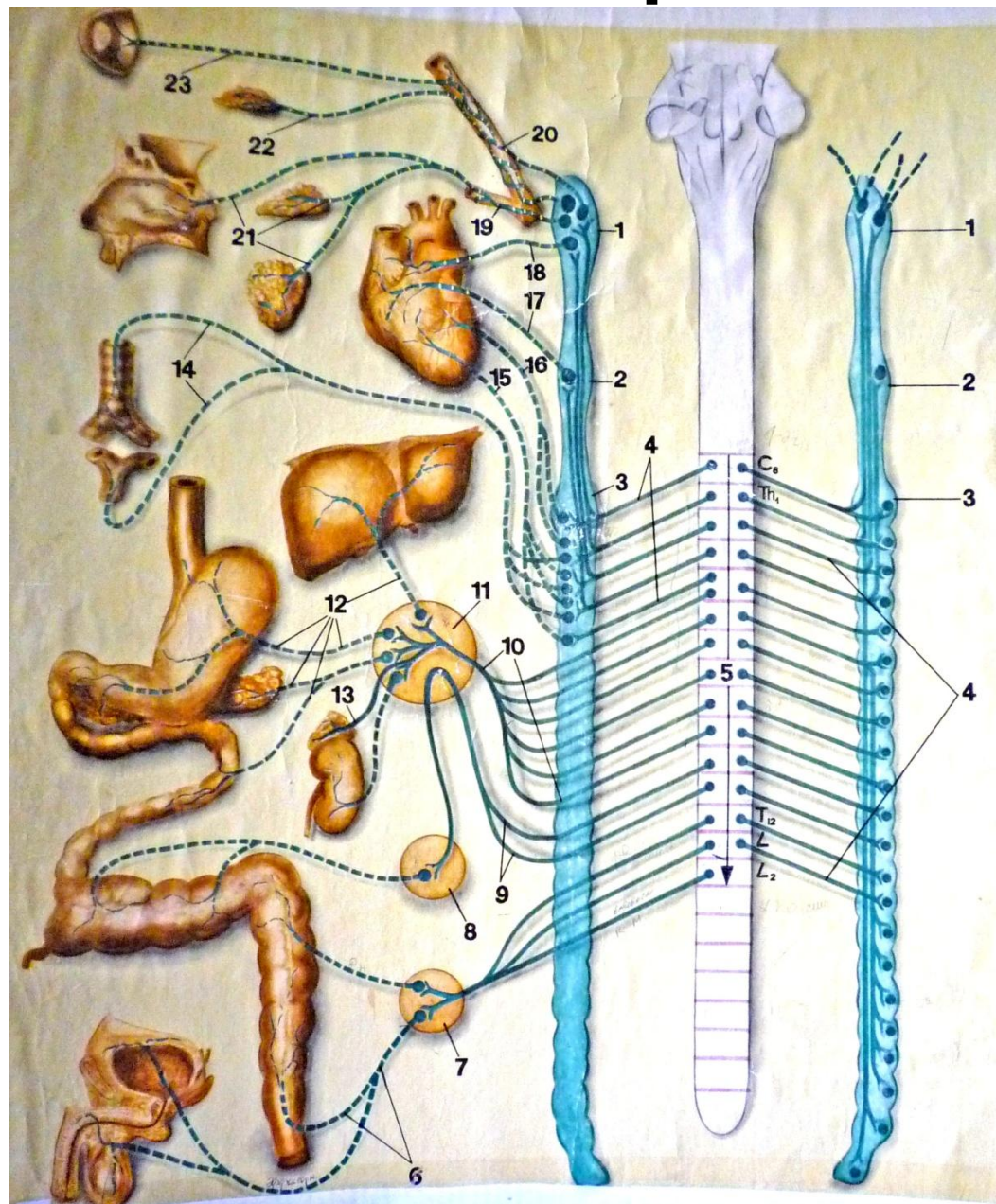


**Симпатическая
нервная система**



**Парасимпатическая
нервная система**

Симпатическая нервная система



Классификация вегетативных сплетений

медицинская

1. Солнечное (чревное)
2. Верхнее подчревное
3. Нижнее подчревное

биологическая

1. Чревное
(по крупным сосудам)
 - а) верхнебрыжеечное
 - б) почечное
 - в) гонадное
2. Нижнее брыжеечное
3. Тазовое

Парасимпатическая нервная система

