



**«Своя игра»
или
«Великобритания
в фокусе»**

United Kingdom





Сектор

Стоимос
ть
вопроса

в
фунтах
стерлин
гов

История

1

[Слайд 20](#)

5

[Слайд 4](#)

10

[Слайд 24](#)

20

[Слайд 25](#)

50

[Слайд 9](#)

Литература

1

[Слайд 14](#)

5

[Слайд 21](#)

10

[Слайд 22](#)

20

[Слайд 11](#)

50

[Слайд 23](#)

География

1

[Слайд 18](#)

5

[Слайд 19](#)

~~300~~ 10

20

[Слайд 26](#)

50

[Слайд 8](#)

Еда

1

[Слайд 6](#)

5

[Слайд 27](#)

10

[Слайд 28](#)

20

[Слайд 15](#)

50

[Слайд 13](#)

Пословицы

1

[Слайд 30](#)

5

[Слайд 10](#)

10

[Слайд 29](#)

20

[Слайд 31](#)

50

[Слайд 16](#)

Искусство

1

[Слайд 17](#)

5

[Слайд 32](#)

10

[Слайд 33](#)

20

[Слайд 7](#)

50

[Слайд 34](#)

Изобрета-
тельство

1

[Слайд 35](#)

5

[Слайд 5](#)

10

[Слайд 36](#)

20

[Слайд 12](#)

50

[Слайд 37](#)

Toy Soldiers

Слайд 2



**КОТ
В МЕШКЕ**

**ЧТО
ЭТО?**

Слайд 2



**КОТ
В МЕШКЕ
Что это?**

Слайд 2



КОТ В МЕШКЕ



ЧТО ЭТО?



Суд 2



КОТ В МЕШКЕ

КТО ЭТО?



Слайд 2



КОТ В МЕШКЕ

КТО ЭТО?

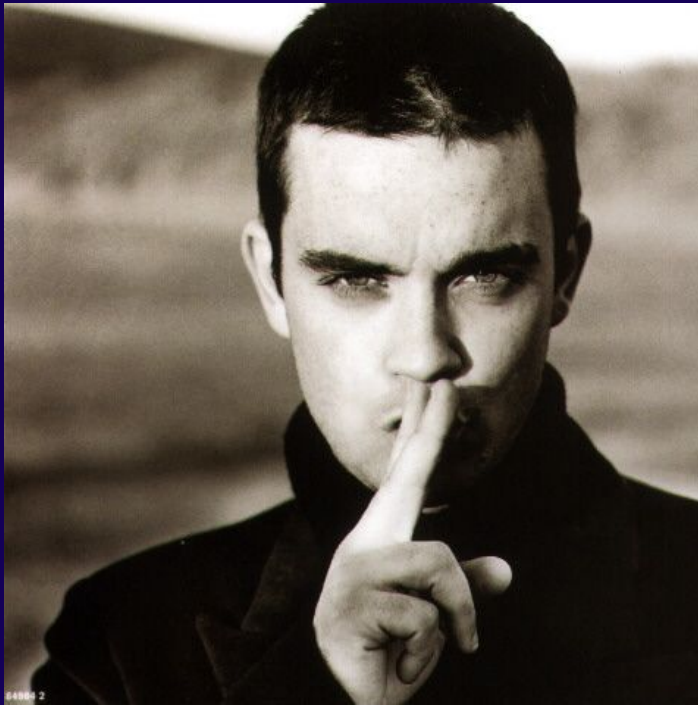
Слайд 2



КОТ В МЕШКЕ

КТО ЭТО?

Слайд 2





Слайд 2

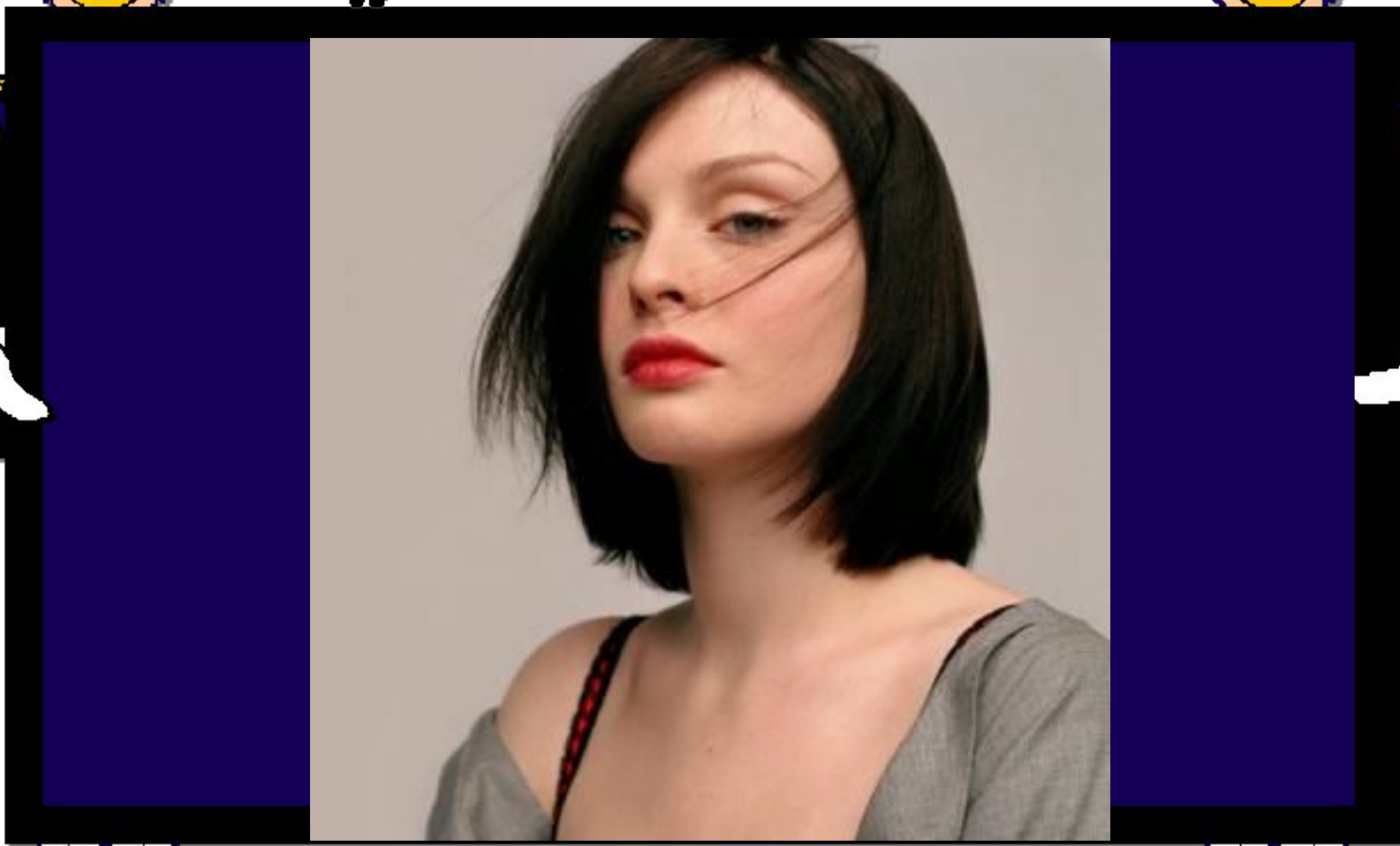
КОТ В МЕШКЕ

КТО ЭТО?

КОТ В МЕШКЕ

КТО ЭТО?

Слайд



Слайд

**КОТ В
МЕШКЕ**

КТО ЭТО?



Слайд 1

КОТ В МЕШКЕ

КТО ЭТО?



КОТ В МЕШКЕ

КТО ЭТО?

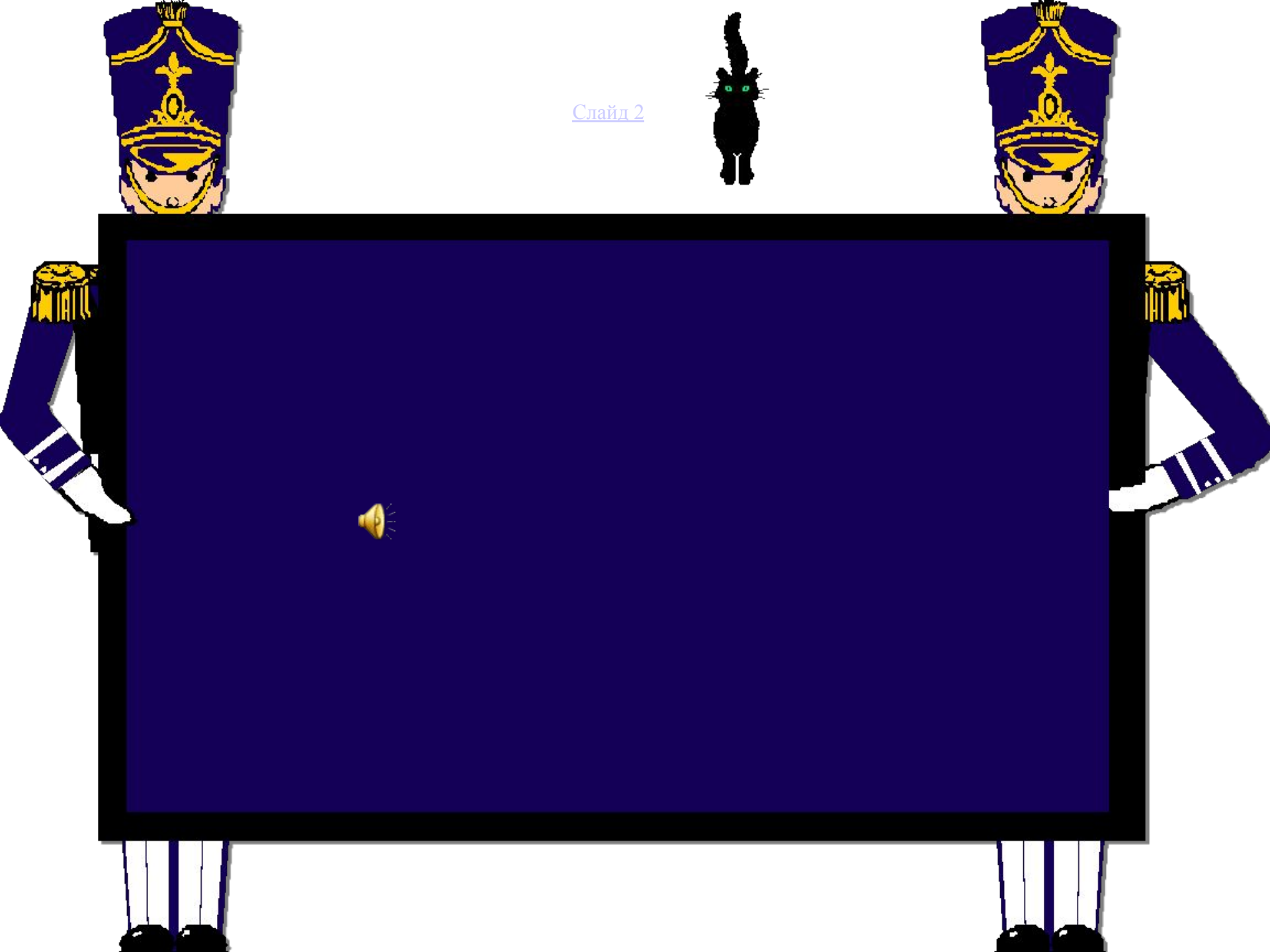


Как называется
произведение?

КОТ В МЕШКЕ



Слайд 2



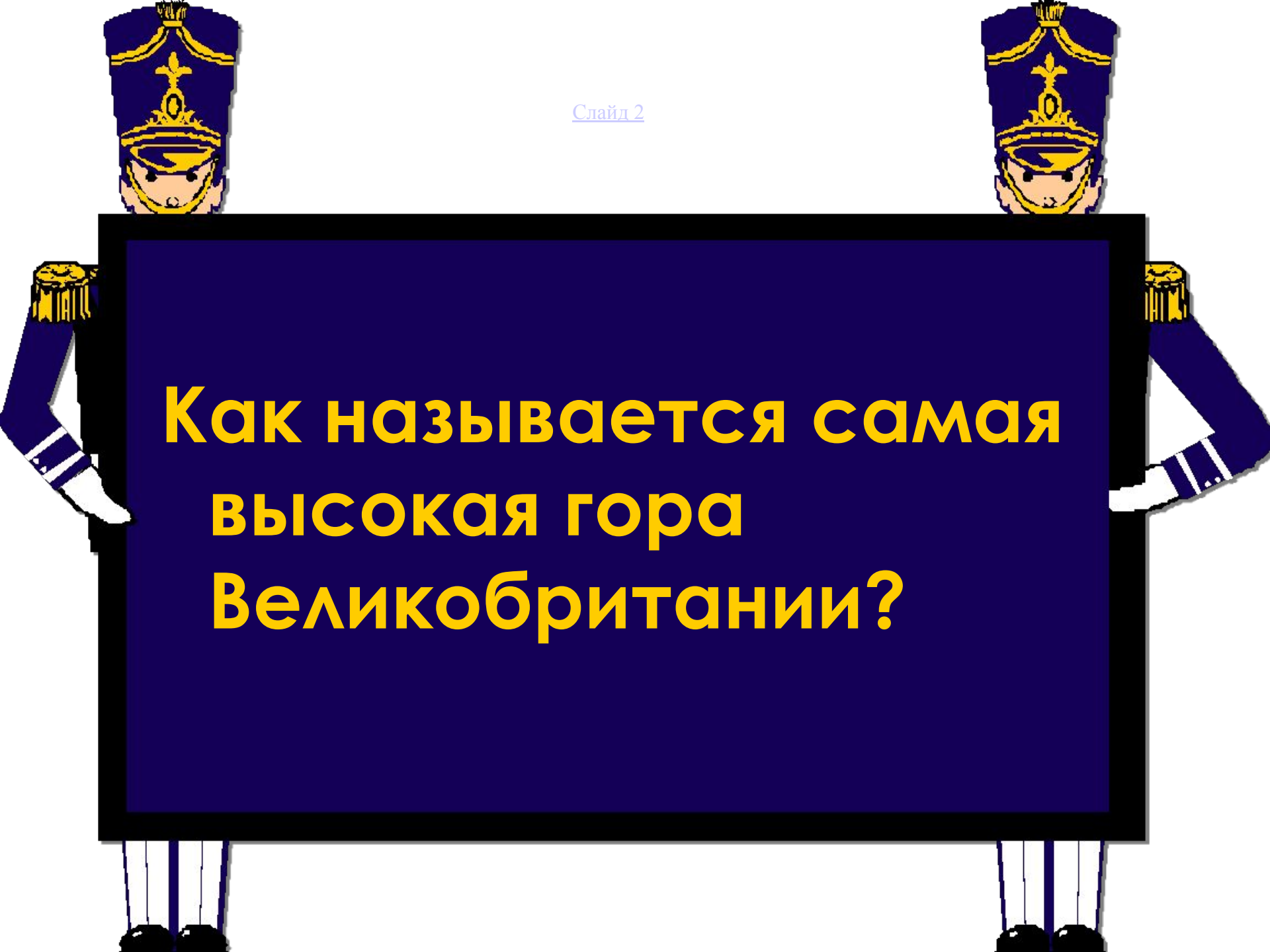
КОТ В МЕШКЕ

Что это?







**Под каким
названием
известна
Великобритания?**



**Как называется самая
высокая гора
Великобритании?**



**Биг-Бен – это огромные часы,
установленные на башне
святого Стефана
Вестминстерского дворца.
В честь кого они были
названы?**



Какому литературному персонажу посвящен музей на Бейкер-стрит в Лондоне?



**Назовите автора книги о
Гарри Потере.**



В графстве Ноттингемшир был старинный королевский лес. Он назывался Шервудский лес.

С именем какого легендарного героя он был связан.




**Где короновались
английские короли?**



**Легенда утверждает,
что без них падет
Тауэр**

У какого города в
Великобритании есть
неофициальное
название “The Smoke”?



**Назовите
традиционный
рождественский
десерт в Англии.**

The image features two stylized figures in military uniforms, one on the left and one on the right. They are wearing dark blue caps with gold braiding and a central emblem, and dark blue jackets with gold epaulettes and white cuffs. They are holding a large, dark blue rectangular sign with a black border. The sign contains the title text in yellow. The background is white.

Традиционные угощения на Пасху в Великобритании

**Подберите русский
ЭКВИВАЛЕНТ:**

To beat the air




**Подберите русский
ЭКВИВАЛЕНТ:**

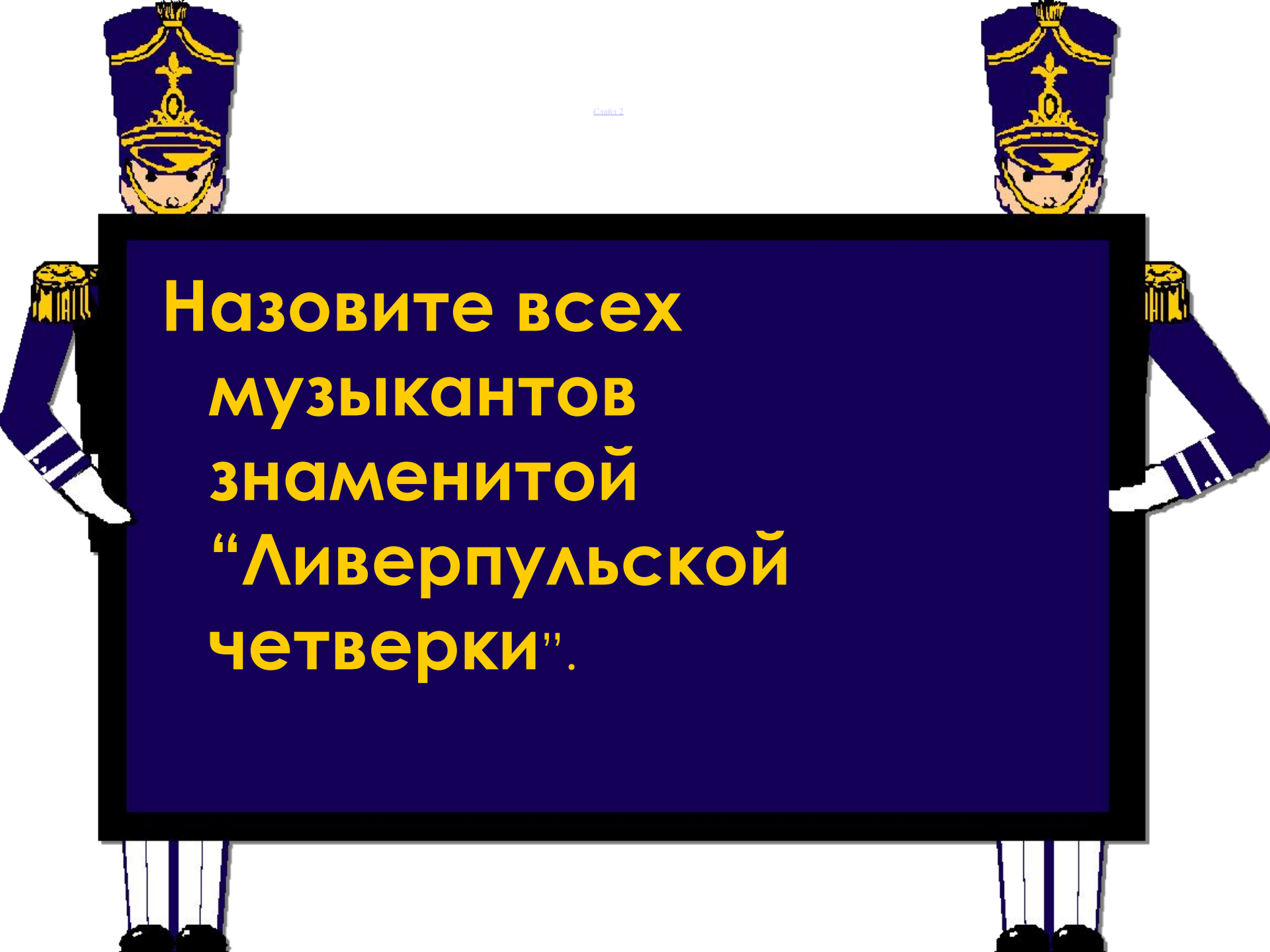
Better late than never

**Подберите русский
ЭКВИВАЛЕНТ:**


As red as a cherry



**Что представляет собой
национальный
музыкальный
инструмент
Шотландии?**




**Назовите всех
музыкантов
знаменитой
“Ливерпульской
четверки”.**



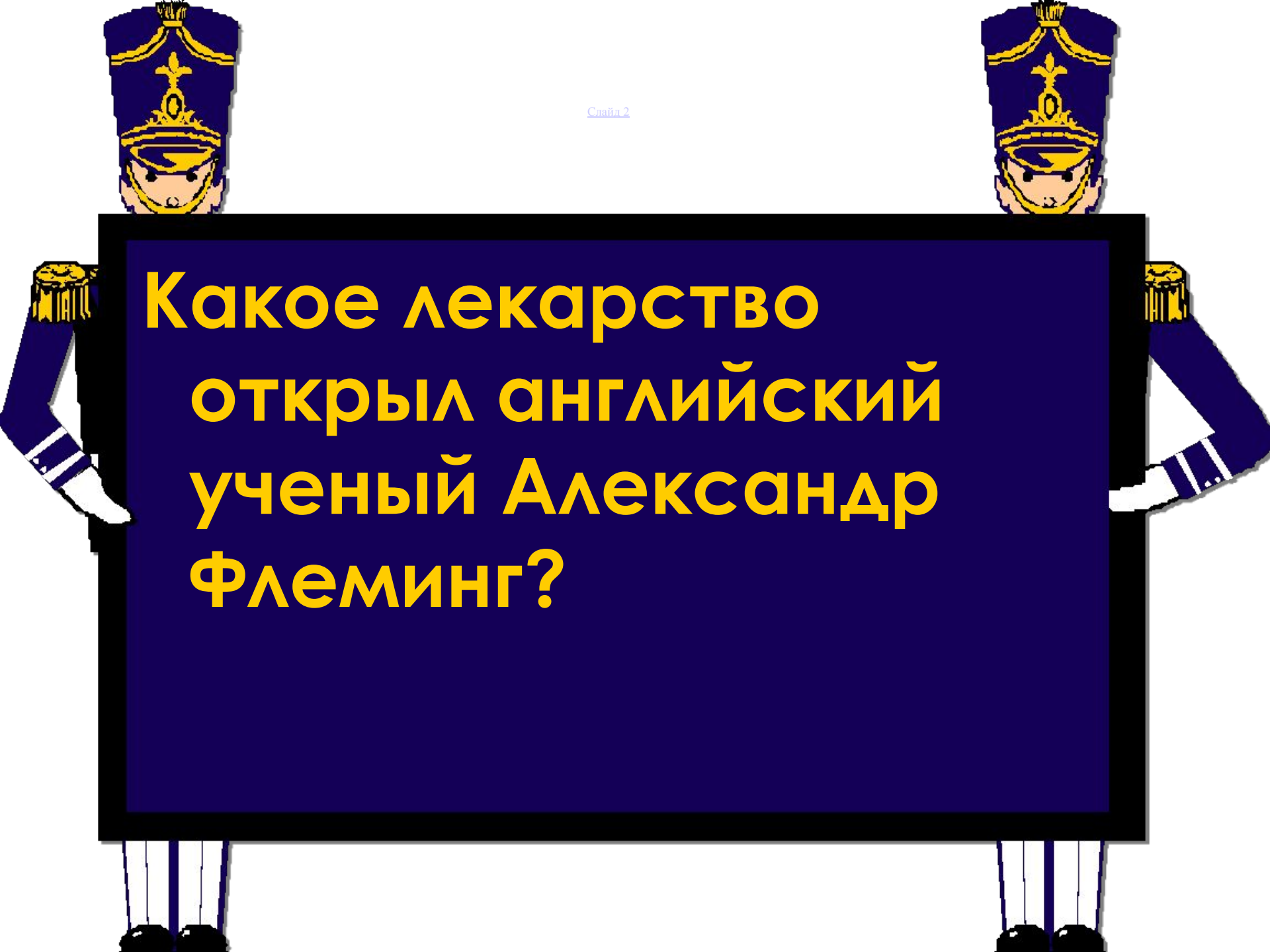
**В каком лондонском
музее находится
Галерея Шепота?**




**Кто из англичан
изобрел телефон?**



**Какой английский
ученый открыл закон
физики?**



Какое лекарство
открыл английский
ученый Александр
Флеминг?



Спасибо за
игру!

United Kingdom

