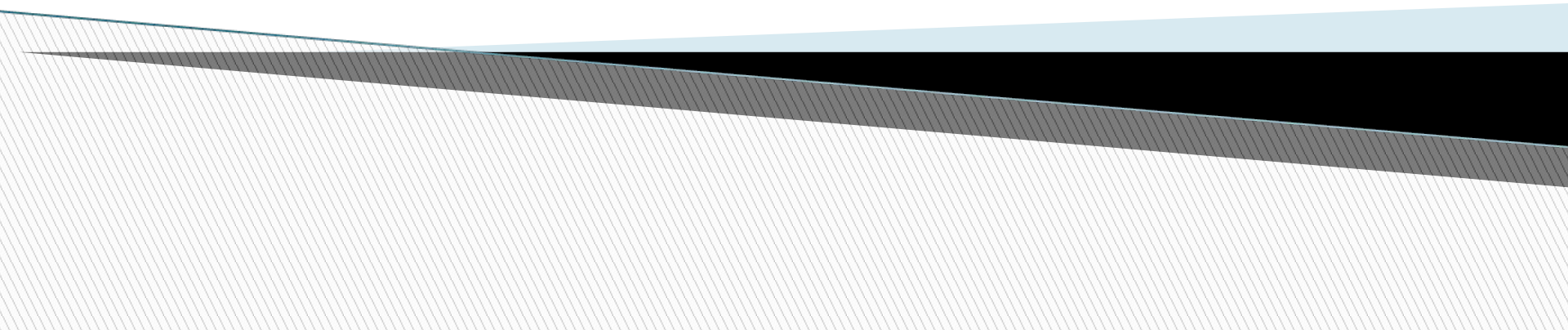

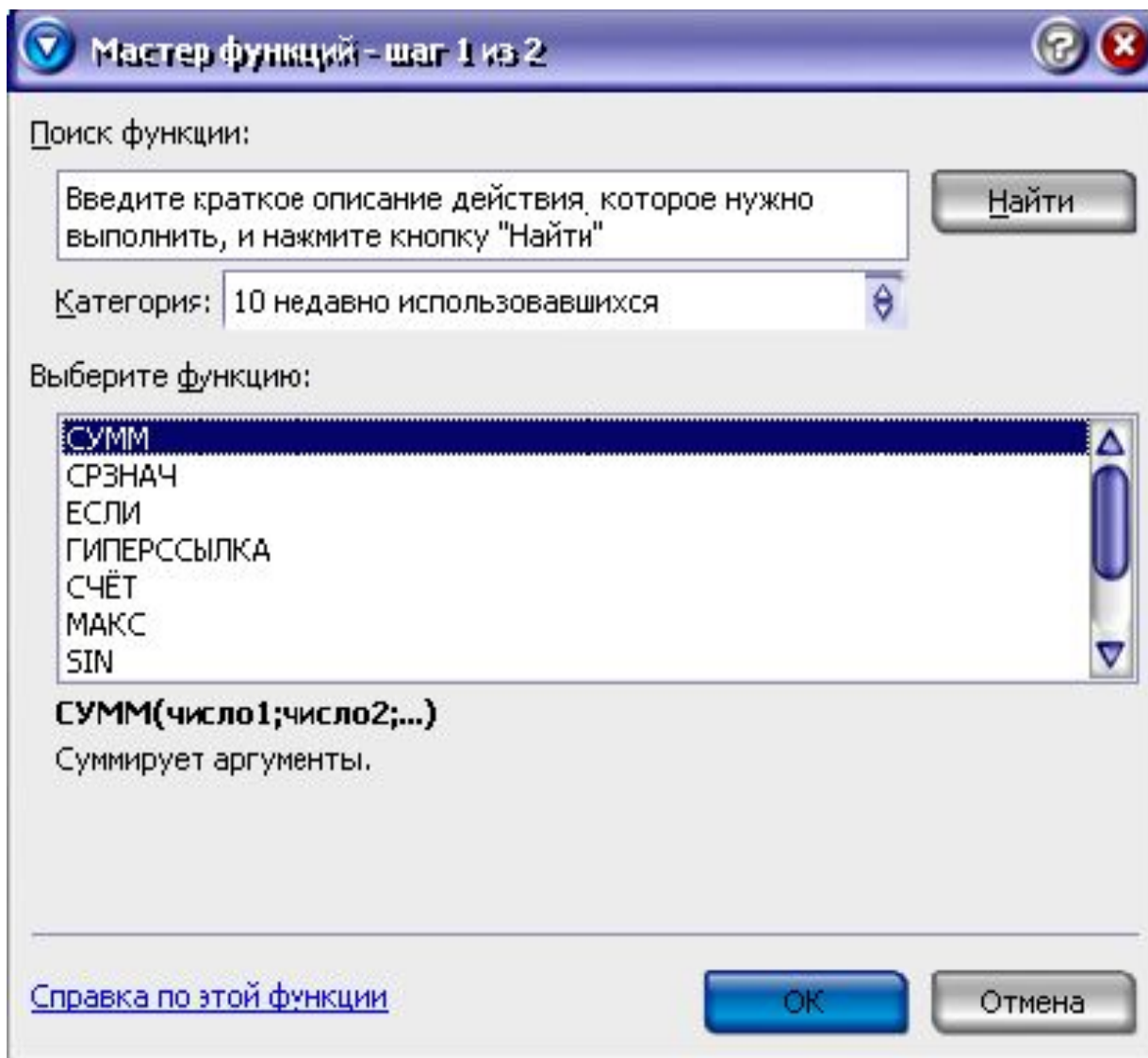
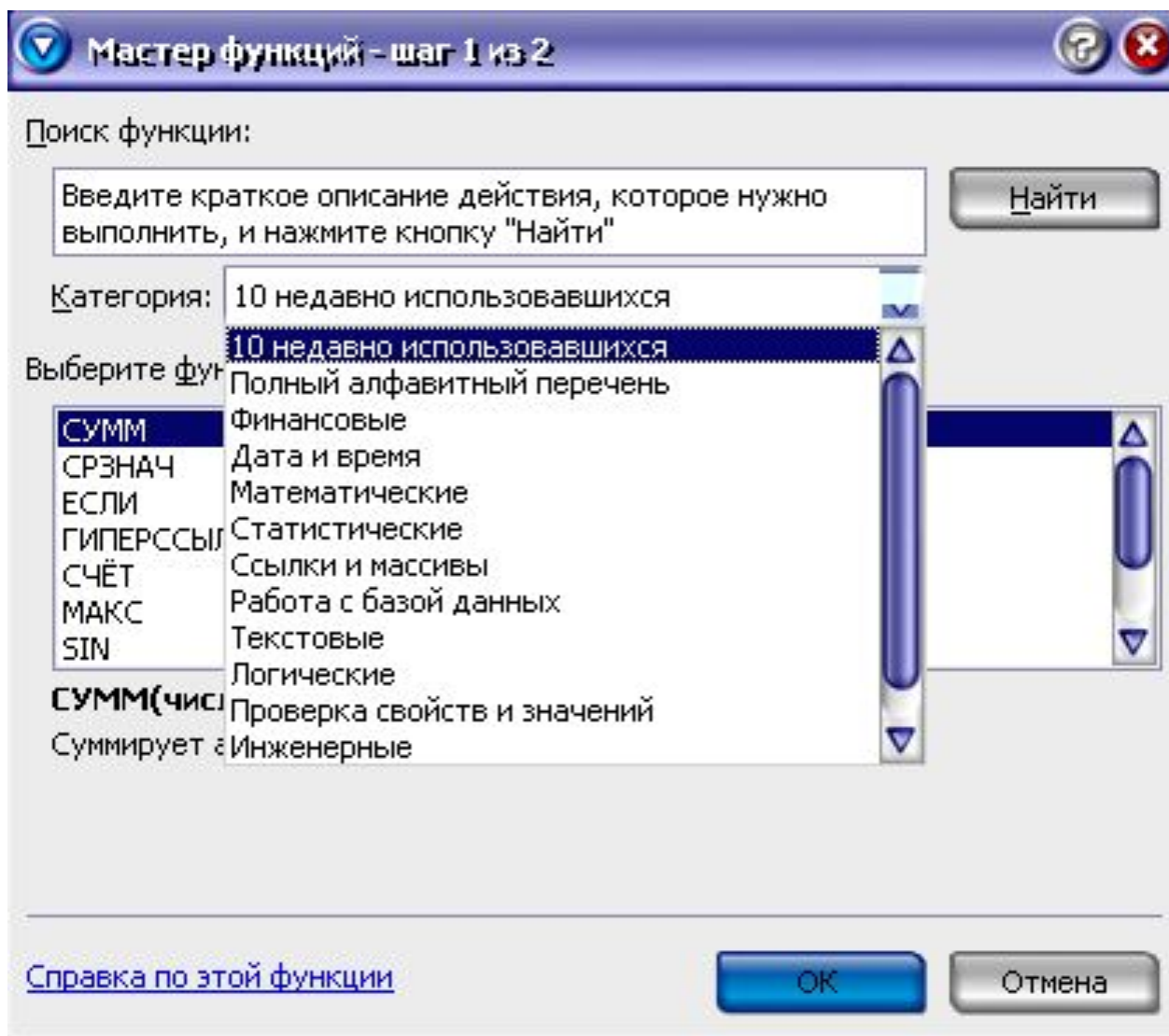


# Встроенные функции Excel 2007



Для вычислений в таблице с помощью встроенных функций Excel 2007 рекомендуется использовать мастер функций. Диалоговое окно мастера функций доступно при выборе вкладки **Формулы** или нажатии кнопки  на стандартной панели инструментов. В процессе диалога с мастером требуется задать аргументы выбранной функции, для этого необходимо заполнить поля в диалоговом окне соответствующими значениями или адресами ячеек таблицы.





**Математические функции** выполняют простые и сложные математические вычисления, например вычисление суммы диапазона ячеек, абсолютной величины числа, округление чисел и др.

**Статистические функции** позволяют выполнять статистический анализ данных. Например, можно определить среднее значение и дисперсию по выборке и многое другое.

**Функции "Ссылки и массивы"** позволяют осуществить поиск данных в списках или таблицах, найти ссылку на ячейку в массиве.

**Функции для работы с базами данных** можно использовать при выполнении расчетов и отбора записей по условию.



**Текстовые функции** предоставляют пользователю возможность обработки текста. Например, можно объединить несколько строк с помощью функции **СЦЕПИТЬ** .

**Логические функции** предназначены для проверки одного или нескольких условий. Например, функция **ЕСЛИ** позволяет определить, выполняется ли указанное условие, и возвращает одно значение, если условие истинно, и другое, если оно ложно.

**Функции "Проверка свойств и значений"** предназначены для определения данных, хранимых в ячейке. Эти функции проверяют значения в ячейке по условию и возвращают в зависимости от результата значения **ИСТИНА** или **ЛОЖЬ** .