

Муниципальное автономное образовательное учреждение -
Лицей № 62

Тема:

Огненное кольцо Тихого Океана

Выполнила : Зотова Л. Н., учитель начальных классов

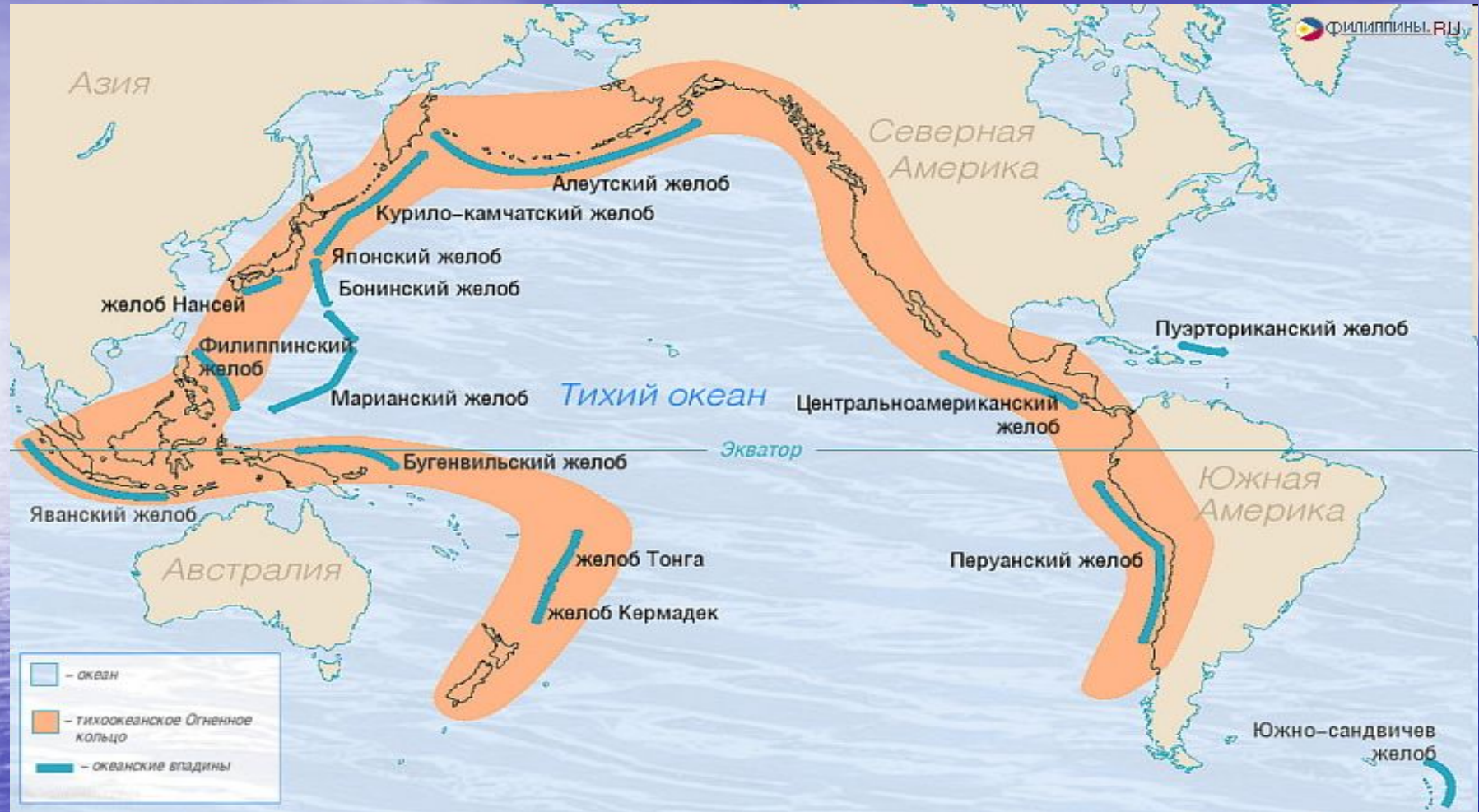
Саратов
2012

В Тихом Океане в архипелаге Тонго извергается подводный вулкан.



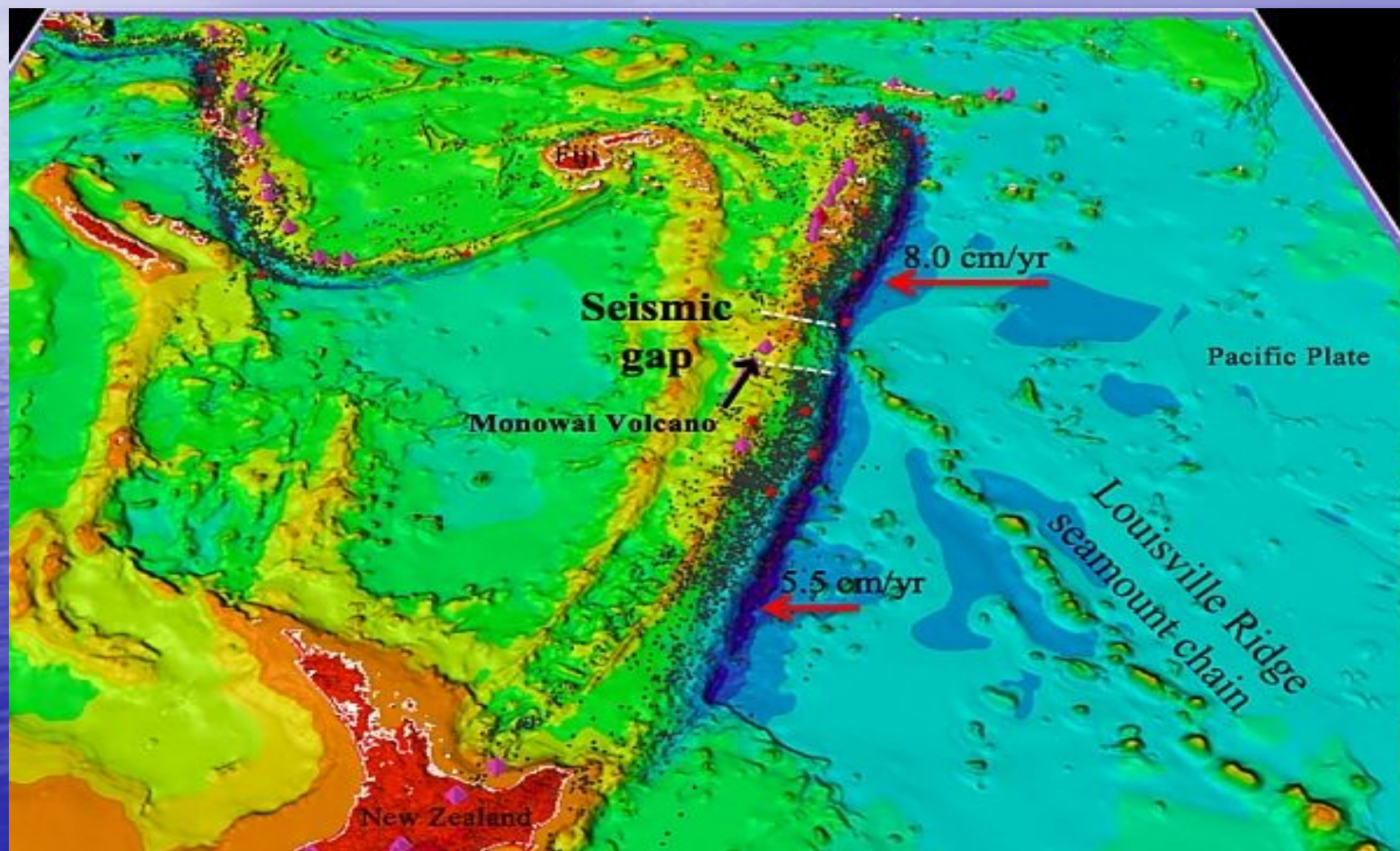
А на соседнее Самоа после землетрясения на
берег обрушивается Цунами.

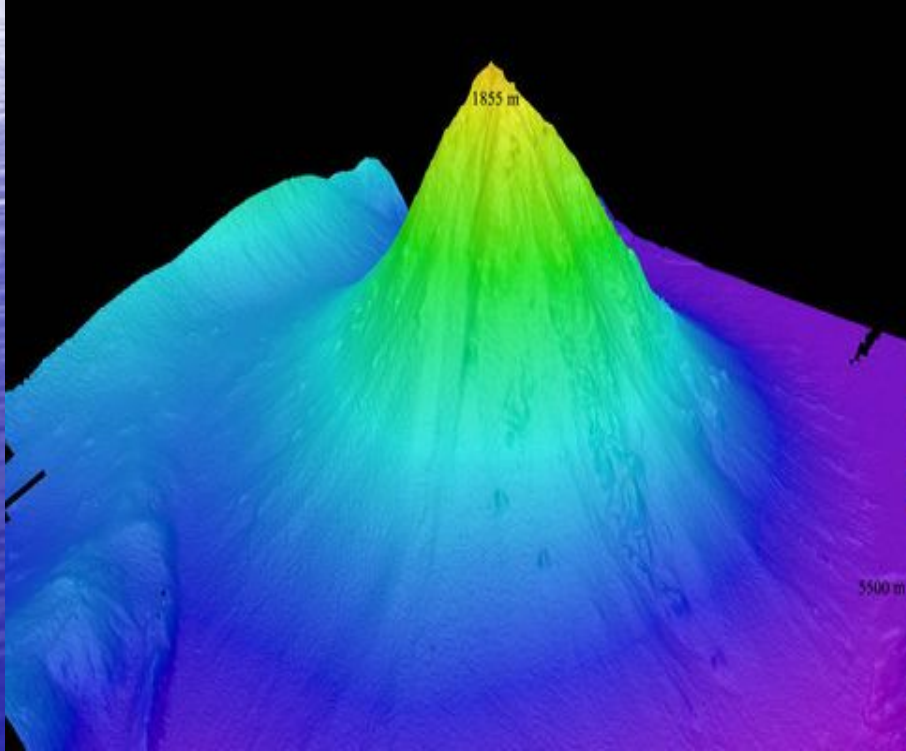




На дне Тихого океана идут мощные процессы, о природе которых нам мало, что известно. Прошлым летом группа британских исследователей, вооруженных мощным сонаром, сделала серию уникальных снимков дна.

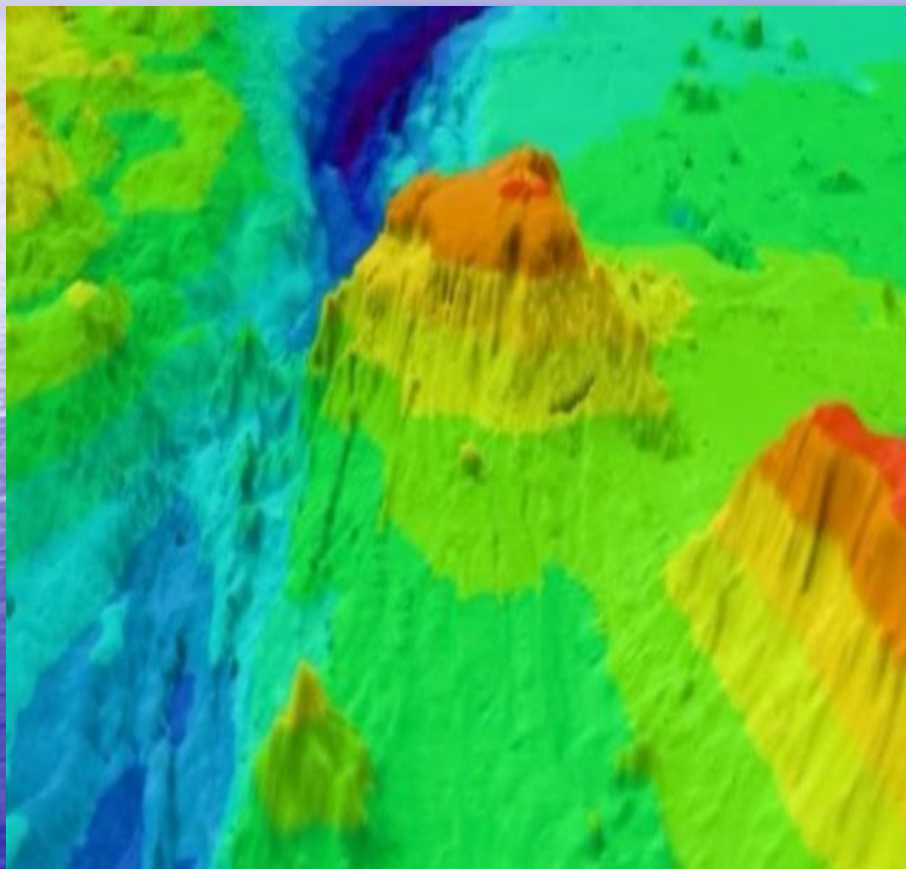
Исследования проводились в рамках изучения, так называемого, «Тихоокеанского огненного кольца», причем основное внимание было, главным образом, сосредоточено на районе Новой Зеландии, где Тихоокеанская тектоническая плита наезжает на Индо-Австралийскую и где расположены наиболее активные подводные вулканы.



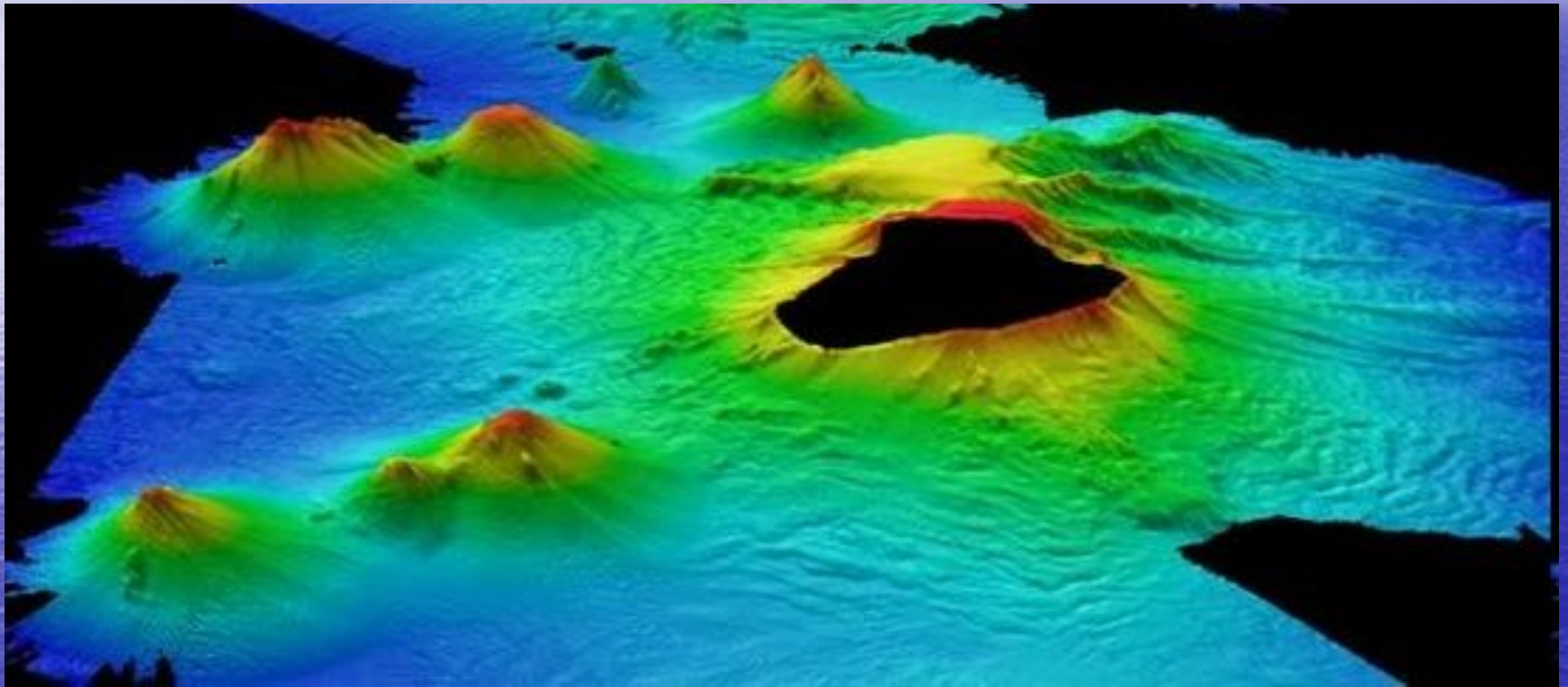


В первую очередь ученые хотели выяснить, что происходит по мере приближения гряды подводных вулканов к тектоническому разлому. Эти гигантские вулканы, хотя и скрыты глубоко под водой, возвышаются на несколько километров над океанским дном.

Исследователям удалось получить уникальные сонарные снимки того, как эти вулканы обрушиваются в гигантскую пропасть. Глубина этой впадины превышает 10 км - в ней легко бы уместился Эверест.



Профессор Тони Уоттс из Оксфордского Университета говорит: «Судьба этого вулкана оказаться на дне пропасти и отправиться, так сказать, на встречу центру Земли. Когда это случится на смену ему придет следующий вулкан и т.д.»



Падение такого вулкана будет означать мощное землетрясение, подобное тому, что недавно вызвало цунами в Японии.

Разрушения после извержения подводных вулканов и цунами
очень страшны.

Чем больше ученые будут знать о природе таких землетрясений,
тем больше шансов будет получить предупреждение о цунами.

