

# Аничков дворец.



# Аничков мост.

Презентация выполнена воспитателем  
группы продленного дня  
Гимназии №227 г. Санкт-Петербурга  
Головатенко Ириной Игоревной

Петербург – город прекрасных дворцов. Один из них называется Аничковым. **Аничков дворец** расположен на углу невского проспекта и реки Фонтанки. Главный фасад дворца обращен к реке. Особое украшение здания – высокая колоннада.



Строили Аничков дворец архитекторы **Михаил Григорьевич Земцов, Григорий Дмитриевич Дмитриев**, а затем **Бартоломео Растрелли**. Возле дворца был разбит прекрасный сад



Сейчас это **Дворец творчества юных**. Здесь в кружках и секциях занимаются дети разного возраста. В Аничковом дворце часто бывают праздники и концерты для детей, проводятся интересные выставки.

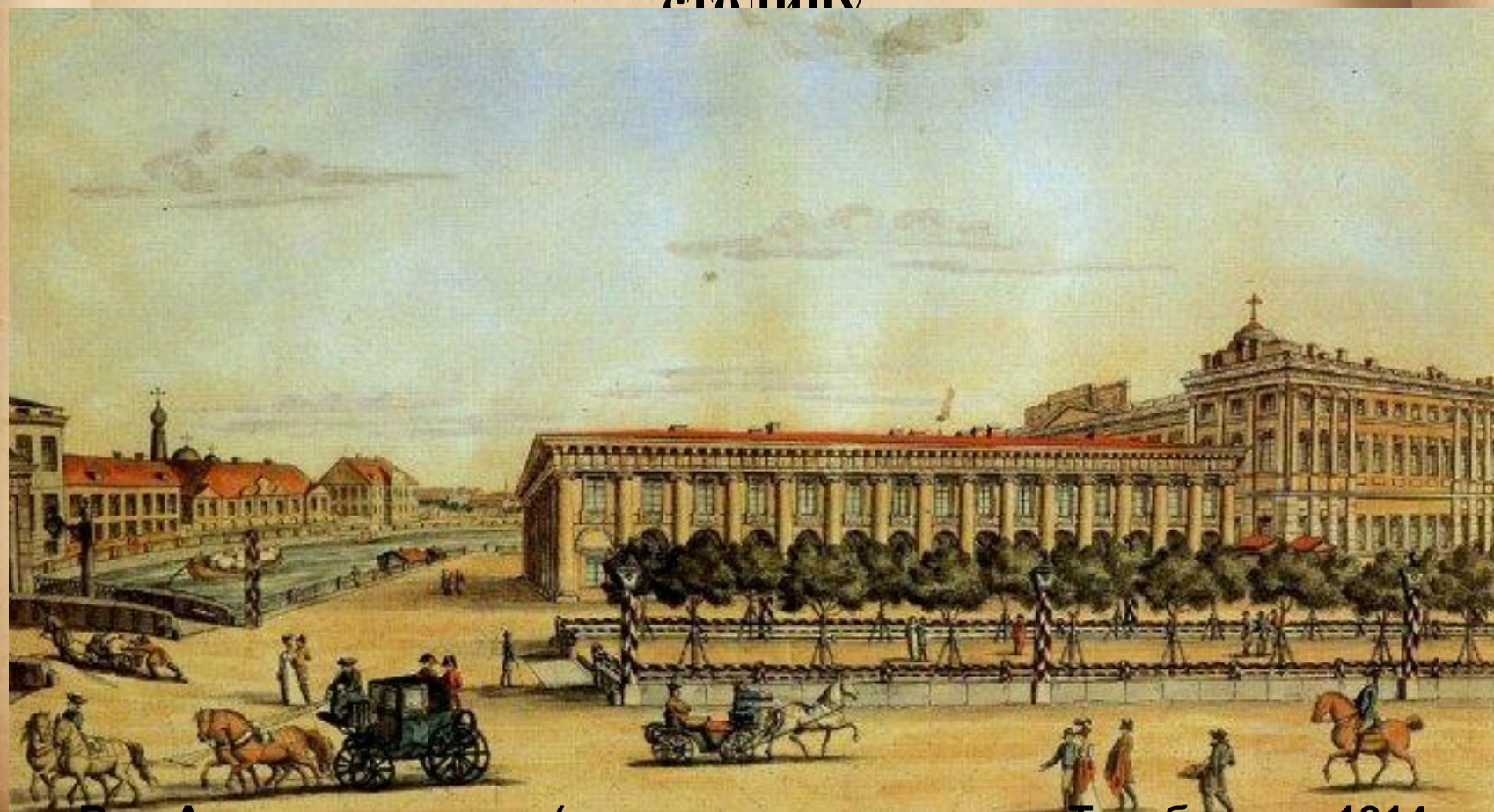




myJulia.Ru

**Аничков дворец. Акварель В.С.Садовникова.  
1862**

**Аничков дворец начал строиться в 1741 году по указу императрицы Елизаветы. Это самое старейшее здание на Невском проспекте. В это время Фонтанка служила окраиной города, а Невский проспект был ещё просекой. Таким образом, дворец должен был украсить въезд в столицу.**



**Вид Аничкова дворца (раскрашенная гравюра Терebeneва, 1814)**





Парадная лестница 2 этаж





Передняя



Роспись потолка

*jedys*



jedys





je



jedys





jedys



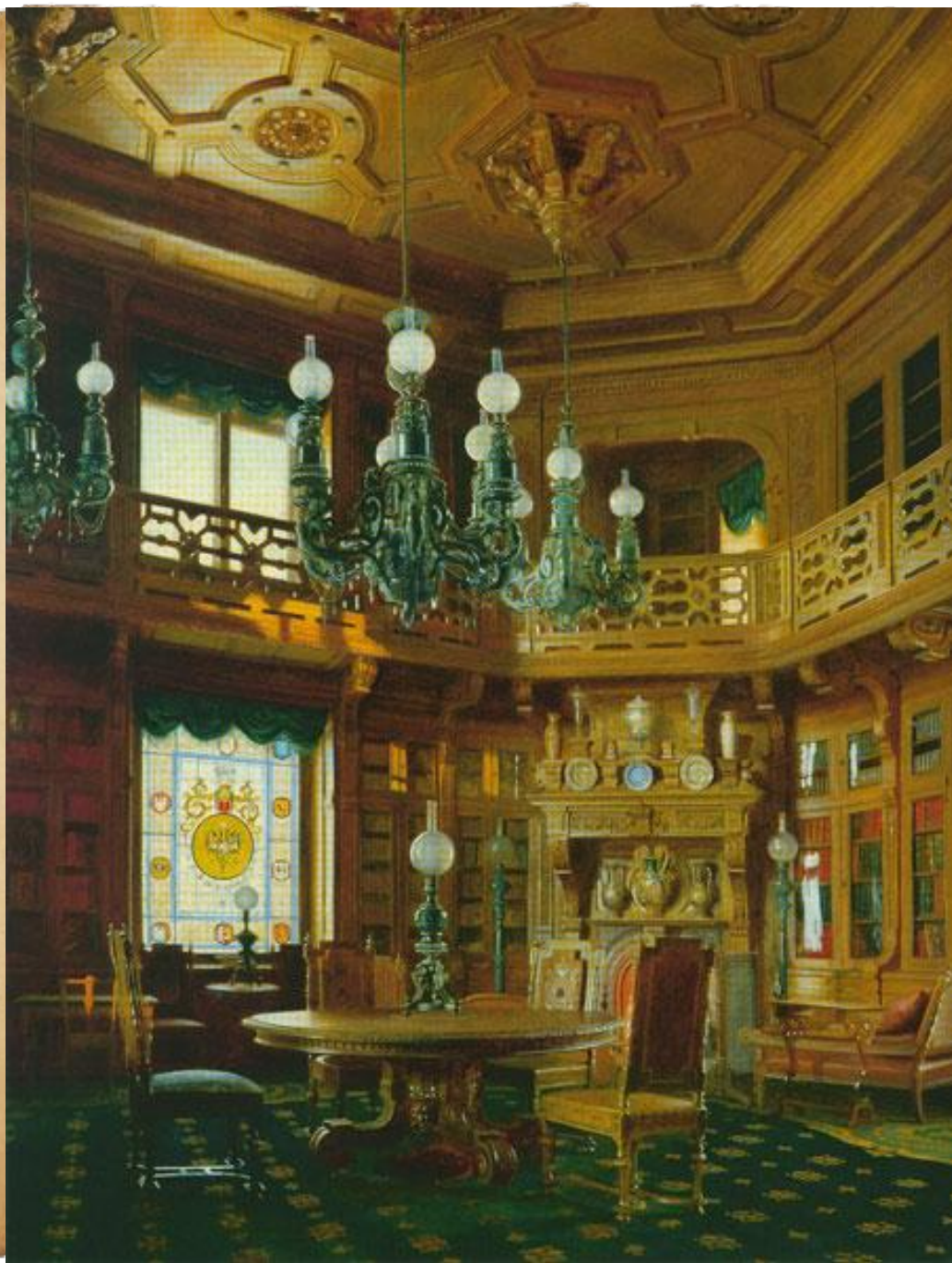




Белоколонный(Танцевальный) зал *jedys*



gedup





jedys





*jedys*

**Желтая гостиная**



*jedys*

**Дверь в голубую гостиную**



*jedys*





Голубая гостиная



Золотая гостиная



**Малиновая гостиная**







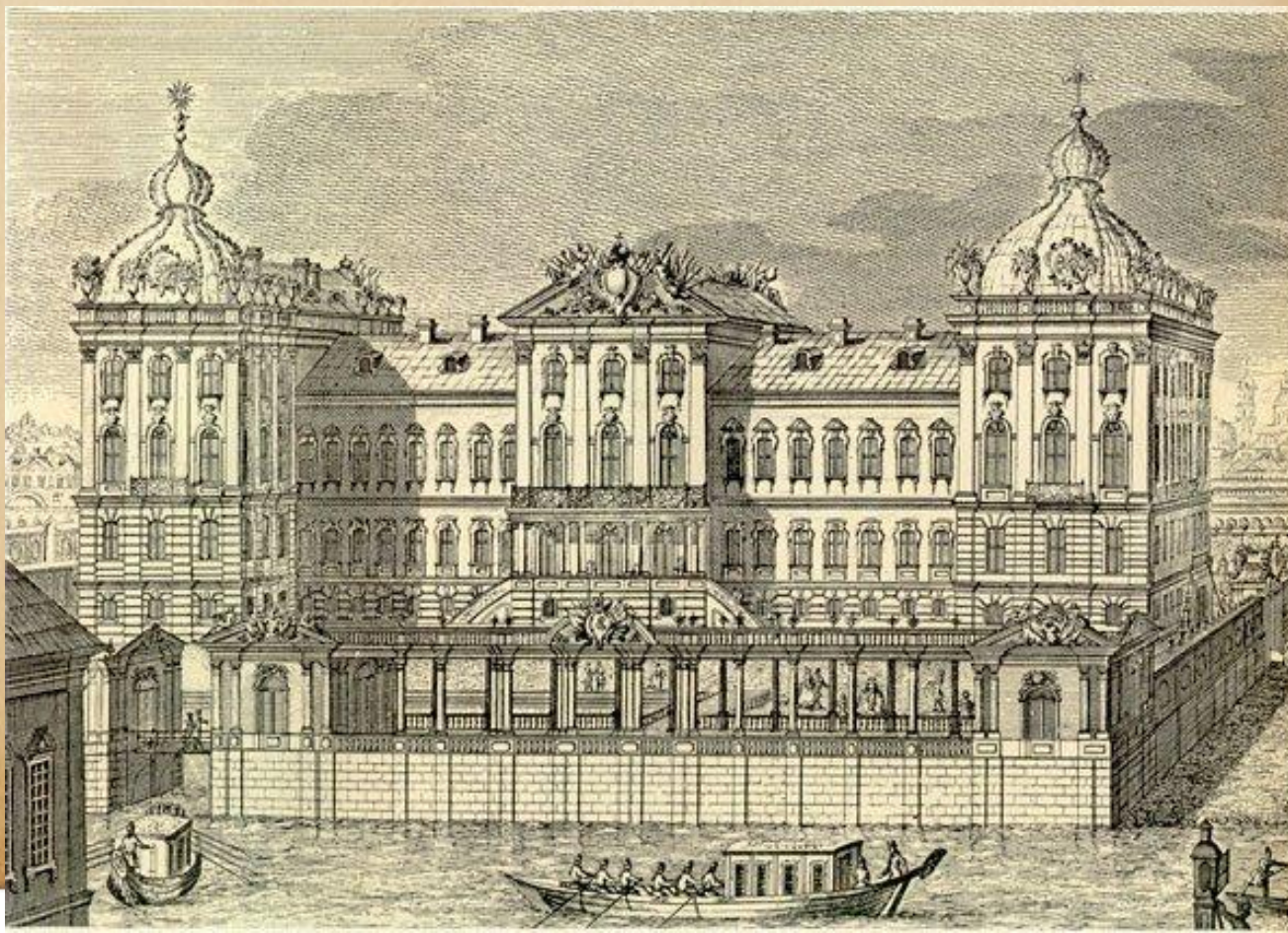


**Название свое дворец получил от Аничкова моста , находящегося рядом. Когда Елизавета подписала указ о постройке дворца, на противоположном берегу располагалась граница города и рядом с ней было пригородное поселение. Среди тех, кто там квартировал, были солдаты адмиралтейского батальона под командированием офицера М. Аничкова.**





**Им была поручена постройка первого деревянного моста, и жители этой слободы стали именовать мост Аничковым, а затем название перешло и на слободу. Впоследствии, составляя документы, касаемые постройки Дворца, в бумагах писали: "... дворец, что у Аничкова моста". К моменту постройки самого офицера М. Аничкова уже не было в живых, да он и не мог по своему социальному положению бывать во дворце, но его фамилия осталась навечно в истории нашего города.**



## **АНИЧКОВ МОСТ**

Рядом с Аничковым дворцом расположен Аничков мост. Он пересекает реку Фонтанку. Этот мост – часть Невского проспекта. Главное украшение Аничкового моста – **«Укротители коней»**. Это 4 скульптурные группы на каменных постаментах. Они выполнены из бронзы.



**В каждой группе – дикий конь и юноша ,который пытается его обуздать(надеть уздечку и сделать послушным). Все скульптуры разные.**



Они рассказывают о том, как конь вначале яростно сопротивлялся, но затем стал другом и помощником человека.

Создатель  
«Укротителей коней» –  
скульптор

**Пётр Карлович  
Клодт.**

Теперь кони на  
Аничковом мосту – один  
из символов Петербурга  
, известный во многих  
странах.



На какой реке расположен Аничков дворец? Закрасьте квадратик возле правильного ответа.

на Мойке

на Неве

на Фонтанке

1. Составьте кроссворд со следующими словами.



По горизонтали:

3) \_\_\_\_\_

4) \_\_\_\_\_

По вертикали:

1) \_\_\_\_\_

2) \_\_\_\_\_

## ***Домашнее задание***

**3\***. На постаменте одной из скульптурных групп Аничкова моста видны следы от осколков снарядов и бомб. Что написано на памятной табличке, укрепленной рядом?

**3.1. Статуи коней, которые «смотрят» в сторону Адмиралтейства имеют на своих копытах подковы, в то время, как статуи коней, смотрящих в сторону площади Восстания подков не имеют. Почему?**

Коней без подков ведут в сторону Александрово-Невской лавры, т.к. там находилась кузница, а обратно

уже с подковами.

"Этот следы одного из 148478 снарядов выпущенных фашистами по Ленинграду в 1941-44 г.г."



# Источники

1. Дмитриева Е.В Санкт-Петербург. Выпуск первый. Пособие по истории города с вопросами и заданиями. СПб. Корона принт. 2007.80с
2. <http://www.anichkov.ru/>
3. <http://iako.livejournal.com/328817.html>
4. <http://www.spbmuzei.ru/anichkov.htm>
5. [http://walkspb.ru/most/anichkov\\_most.html](http://walkspb.ru/most/anichkov_most.html)