

СЛОЖЕНИЕ И ВЫЧИТАНИЕ ДЕСЯТИЧНЫХ ДРОБЕЙ

Урок-путешествие

*Автор: учитель математики
Краузе Татьяна Валентиновна*

ЦЕЛИ УРОКА

Образовательные:

- совершенствование умения школьников выполнять арифметические действия с десятичными дробями;
- формирование вычислительной культуры учащихся.

Воспитательные:

- воспитание культуры общения, взаимопомощи, чувства патриотизма.

Развивающие:

- развитие логического и критического мышления;
- развитие внимания и памяти учащихся;
- развитие навыков сотрудничества и самостоятельной деятельности;
- развитие навыков взаимоконтроля и самоконтроля;
- развитие познавательного интереса учащихся к изучению математики.

БЕЗ ЗНАНИЯ ДРОБЕЙ НИКТО НЕ
МОЖЕТ БЫТЬ СВЕДУЩИМ В
МАТЕМАТИКЕ

Марк Туллий Цицерон
(древнеримский оратор и философ)

ПРОВЕРКА ДОМАШНЕГО ЗАДАНИЯ

№705

г) $42+3,08=45,08$

д) $5,934+12,8=18,734$

е) $13,1+0,09=13,19$

№709

а) $46,37-7,75=38,62$

б) $3,27-0,008=3,262$

в) $64,123-38,15=25,973$

г) $125-54,09=70,91$

№716 (а)

$3,8 \cdot 10 + 3,8 \cdot 100 + 3,8 \cdot 1000 = 38 + 380 + 3800 = 4218$

КРИТЕРИИ ОЦЕНИВАНИЯ:

8	⊕	-	5
6 - 7	⊕	-	4
4 - 5	⊕	-	3

ТЕОРЕТИЧЕСКАЯ РАЗМИНКА

- Сформулируйте правило умножения десятичной дроби на 10, 100, 1000 и т.д.
- Сформулируйте правило деления десятичной дроби на 10, 100, 1000 и т.д.
- Сформулируйте правило сложения и вычитания десятичных дробей

ВЫЧИСЛИТЕ УСТНО:

• $0,6+0,3$

• $0,2+0,01$

• $3,5 - 0,2$

• $6,5 - 4$

• $3,3+1,7$

• $2,3 - 0,6$

• $5,6+0,7$

• $5 - 0,1$

ПРОВЕРЬТЕ СЕБЯ:

5,13 – О

0,9 - С

6,3 – 1

4,1 - Т

0,3 – А

3,3 - Ч

1,5 – Р

1,7 - О

4,9 – 4

2,5 - И

6,1 – А

0,21 - О

4 – В

5 - 2

СОСТАВЬТЕ СЛОВО:

Сочи - 2014

XXII зимние Олимпийские игры



ЛОГОТИП ОЛИМПИЙСКИХ ИГР СОЧИ - 2014



ОПРЕДЕЛИТЕ ДИАМЕТР МОНЕТЫ – ЛОГОТИПА

ОЛИМПИЙСКИХ ИГР СОЧИ – 2014,

выполнив следующее задание:

выявите закономерность, зависимость
между числами в каждой строке

и определите, какое число должно быть записано вместо ?

3,2 (7,5) 4,3

5,4 (10) 4,6

1,8 (2?7) 0,9

НАЙДИТЕ ЗНАЧЕНИЕ ВЫРАЖЕНИЯ:

$$2,5 \cdot 10 - 2,5 : 10 + 2,5 : 100$$

ТАЛИСМАНЫ ОЛИМПИЙСКИХ ИГР СОЧИ - 2014



2,275



24,775



2,5



0,025



25

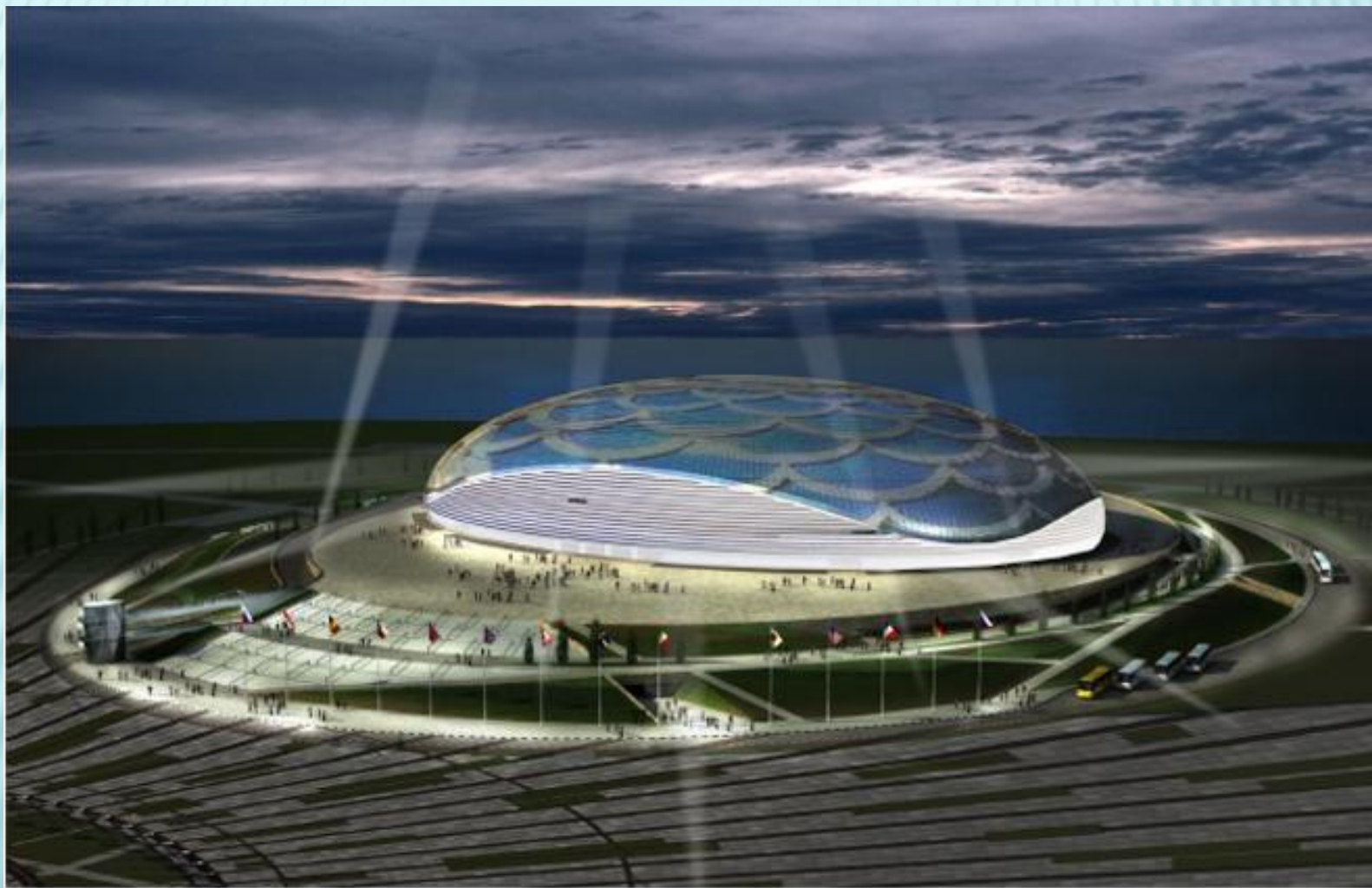
ОПРЕДЕЛИТЕ , КАКАЯ СУММА ВЫДЕЛЕНА НА РАЗВИТИЕ ГОРОДА СОЧИ

Год	Сумма
2010	22,2 млрд. руб.
2011	27,1 млрд.руб.
2012	26,3 млрд.руб.
2013	22,1 млрд.руб.
2014	8,4 млрд.руб.
Итого:	106,1 млрд. руб.

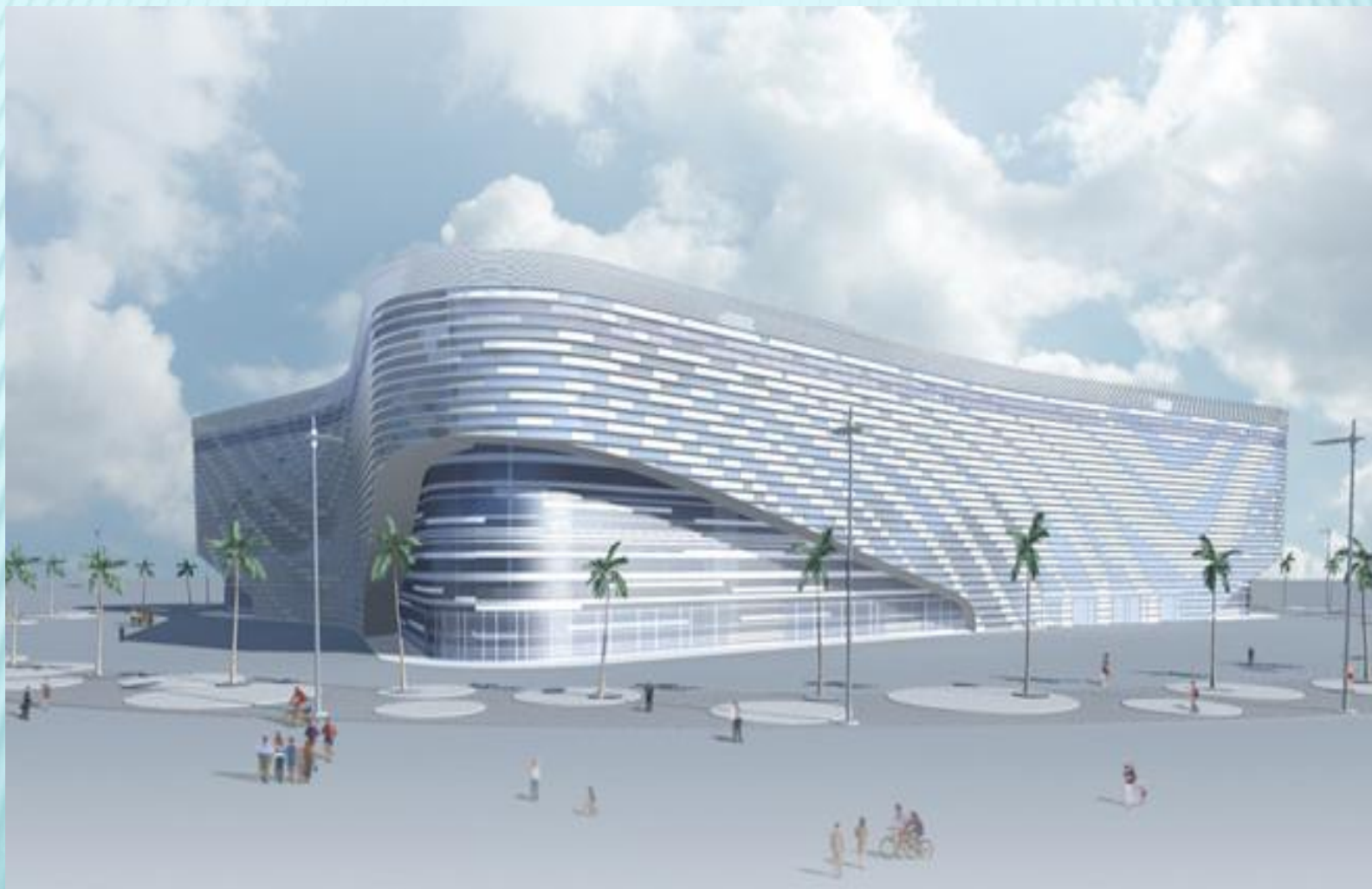
ЛЕДОВЫЙ ДВОРЕЦ «БОЛЬШОЙ»



ЛЕДОВЫЙ ДВОРЕЦ «БОЛЬШОЙ»



ДВОРЕЦ ЗИМНЕГО СПОРТА «АЙСБЕРГ»



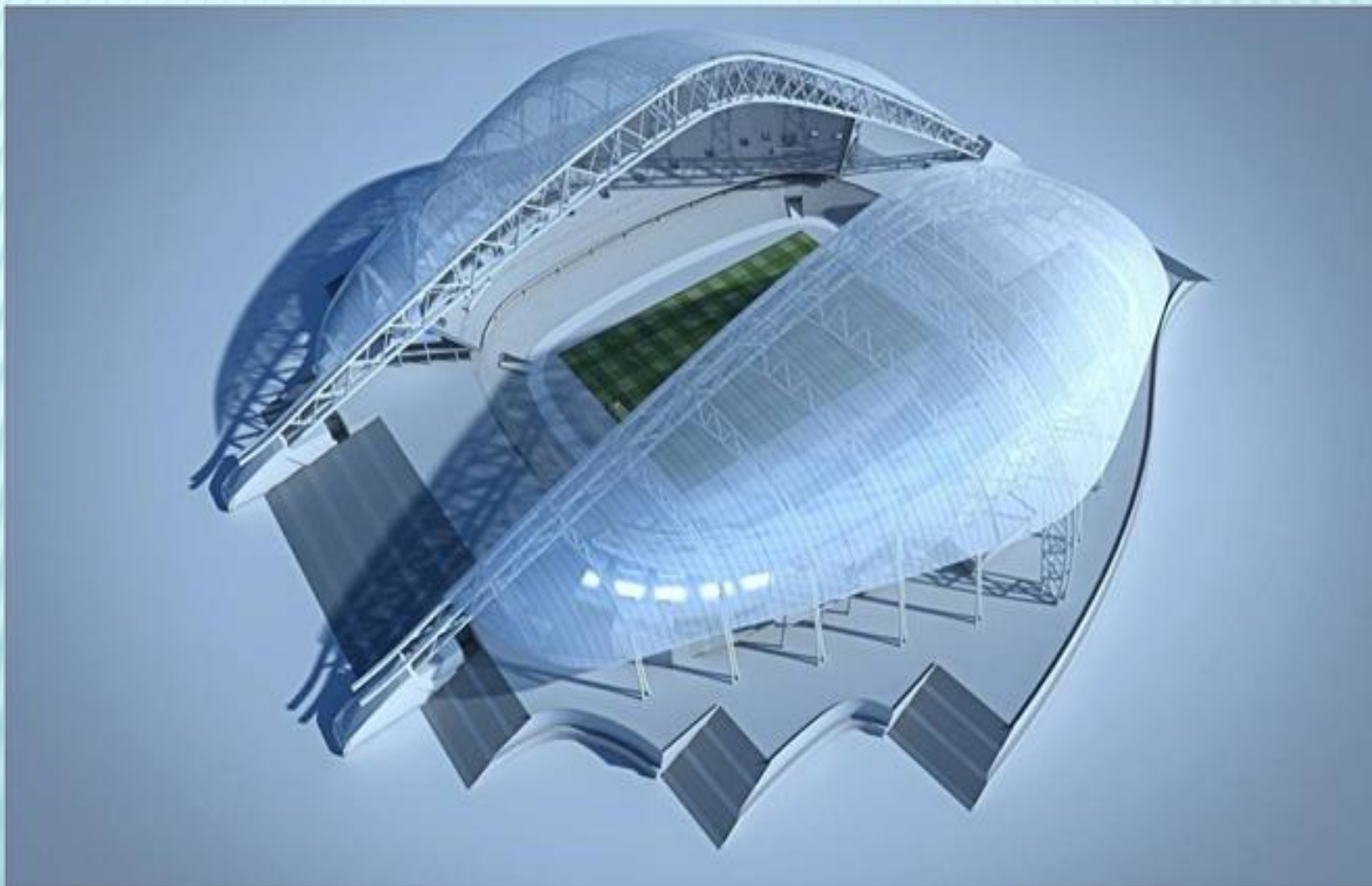
ДВОРЕЦ ЗИМНЕГО СПОРТА «АЙСБЕРГ»



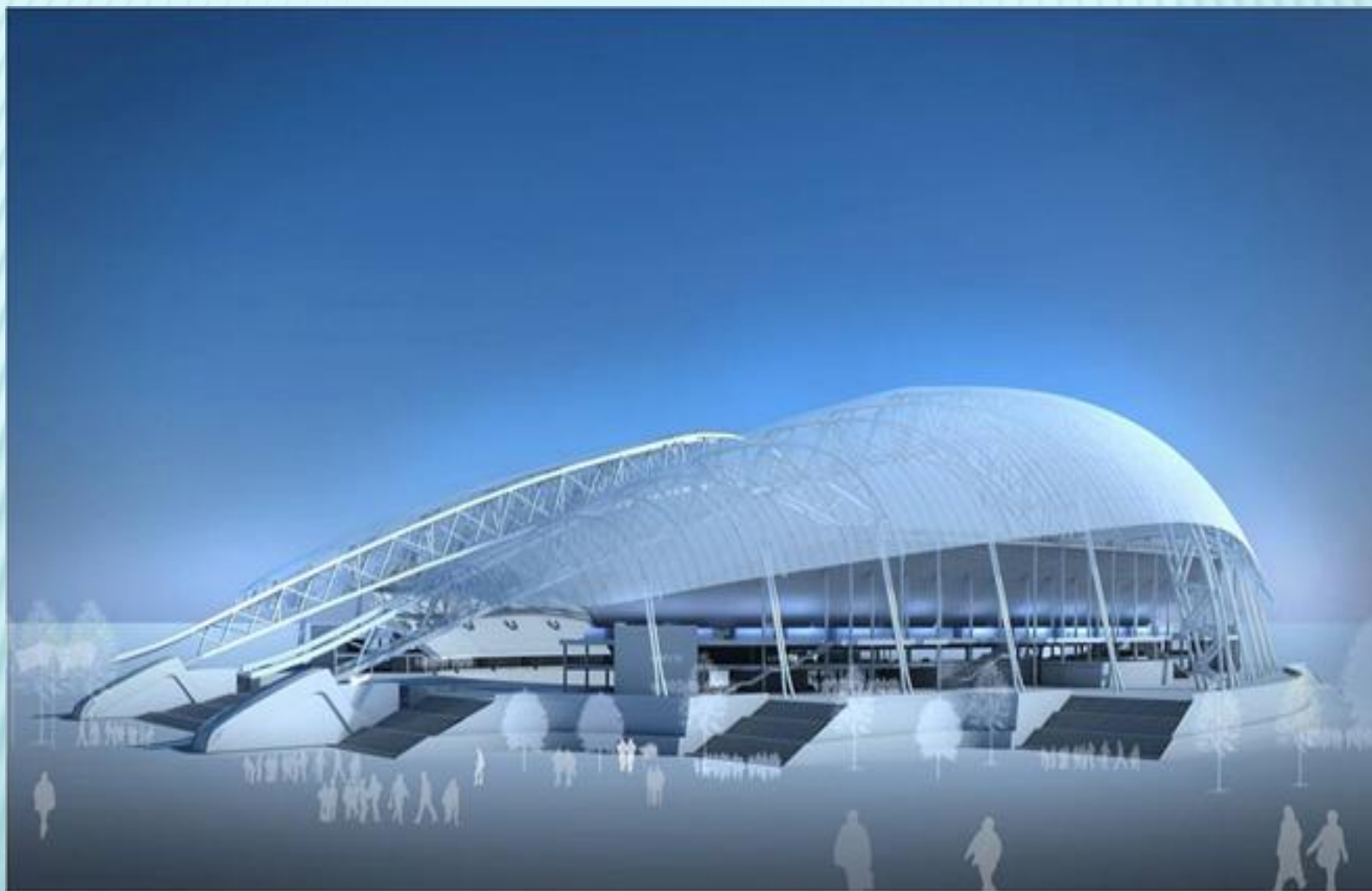
ОЛИМПИЙСКИЙ СТАДИОН «ФИШТ»



ОЛИМПИЙСКИЙ СТАДИОН «ФИШТ»



ОЛИМПИЙСКИЙ СТАДИОН «ФИШТ»



РЕШИТЕ ЗАДАЧУ:

площадь Дворца зимнего спорта «Айсберг»
составляет **67,83 тыс.**,
что на **12,96 тыс. больше**
площади Ледового дворца «Большой»
и на **60,65 тыс. меньше** площади
Центрального стадиона «Фишт».

Какова **общая площадь** всех этих сооружений?

ПРОВЕРЬТЕ СЕБЯ:

«Айсберг» – 67,83 тыс.м²

«Большой» - ?, на 12,96 тыс.м² **м.**

«Фишт» - ?, на 60,65 тыс.м² **б.**



1). $67,83 - 12,96 = 54,87$ тыс.м² - «Большой»

2). $67,83 + 60,65 = 128,48$ тыс.м² - «Фишт»

3). $67,83 + 54,87 + 128,48 = 251,18$ тыс.м²

Ответ: **251,18 тыс.м².**

ВЫПОЛНИТЕ САМОСТОЯТЕЛЬНУЮ РАБОТУ:

на «3»

$$23,32 + 2,61$$

$$5,18 - 0,17$$

$$56,64 + 7,26$$

$$67,7 - 52,25$$

на «4»

$$(55,02 + 34,98) - (47,28 - 34,98)$$

на «5»

$$12,444 - (7 - 2,92) + 1,038 + (13,65 - 3,008)$$

ПРОВЕРЬТЕ СЕБЯ:

на «3»

а) 25,93

б) 5,01

в) $63,90 = 63,9$

г) 15,45

на «4»

ИТОГ УРОКА

- Чему научились на уроке?
- Что показалось лёгким?
- В чём испытывали затруднения?
- Над чем ещё нужно поработать?
- Как оцениваете свою работу?

ДОМАШНЕЕ ЗАДАНИЕ

§42, №№ 706, 711(а – е), 716(б)

+

творческое задание

(стихотворение, сказка, доклад
о десятичных дробях)

ПОЛЕЗНЫЕ РЕСУРСЫ

- <http://www.sochi2014.com/>
- <http://talisman.sochi2014.com/>
- [ru.wikipedia.org/wiki/Зимние Олимпийские игры **2014**](http://ru.wikipedia.org/wiki/Зимние_Олимпийские_игры_2014)