

**СЕМИОЛОГИЯ,  
КЛИНИЧЕСКАЯ ЭПИДЕМИОЛОГИЯ  
И  
ДОКАЗАТЕЛЬНАЯ МЕДИЦИНА**

*Зорин Никита  
Александрович*

Московское отделение ОСДМ



# Какая связь у КЭ с семиологией?

- Классическая медицина – чрезвычайно мифологизированная практика (это не сознается и не признается)
- Семиология – объясняет то, как происходит мифологизация к.л. явления
- КЭ - демифологизирующая дисциплина
- Методология КЭ (РКИ –слепой контроль, применение плацебо) их



# СЕМИОЛОГИЯ

(от греч. “ ЗНАК ”)

- Наука о знаках

ИЛИ

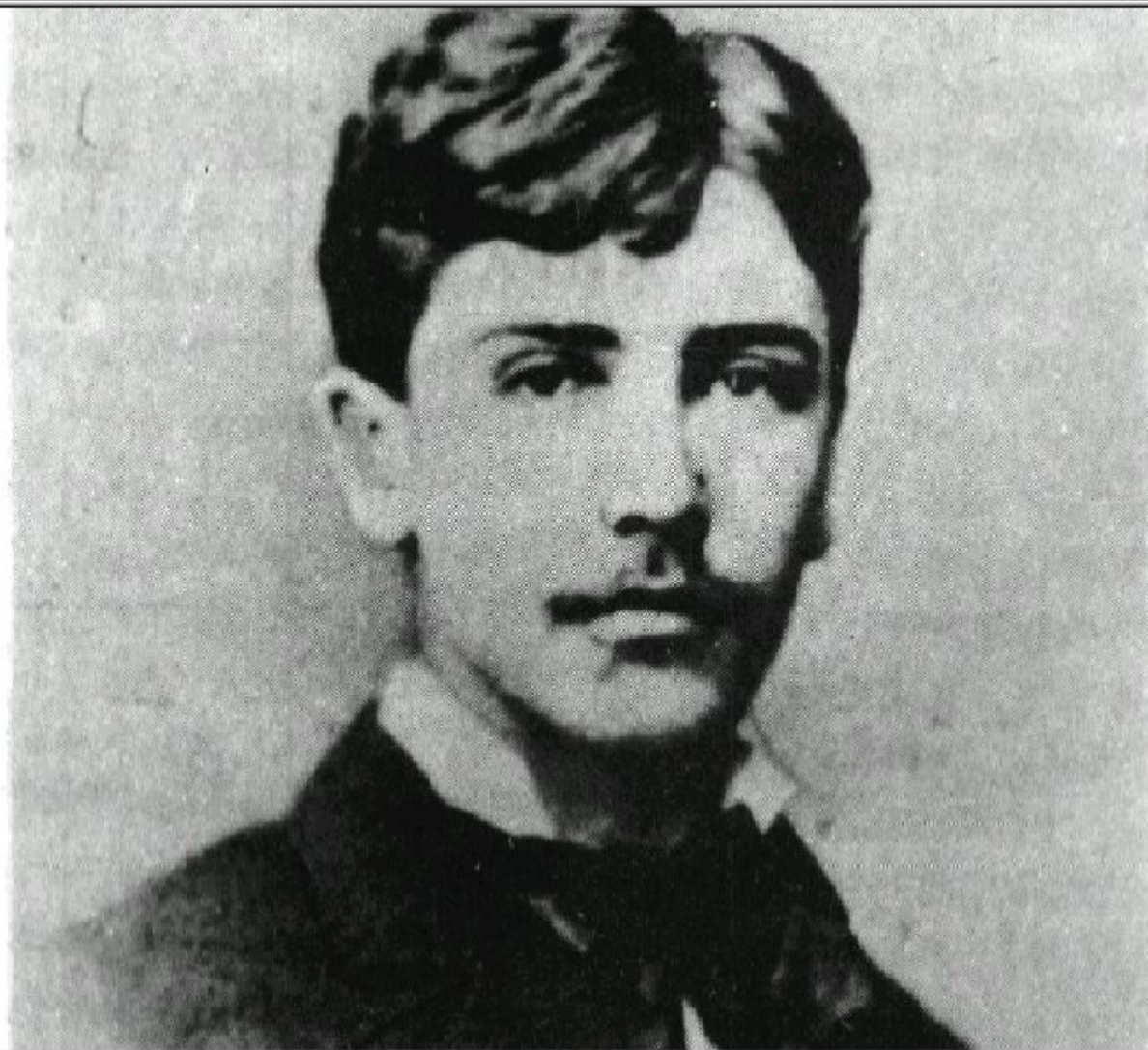
- “ Общая теория (или комплекс научных теорий), исследующая свойства знаковых систем ... ”

(пример таких систем - языки)

*Философско-энциклопедический словарь 1983 г.*



# ***Фердинанд Де Соссюр***



# «Соссюоровский» знак

Явление  
материального  
порядка - звук

Явление  
психического  
порядка

АКУСТИЧЕСКИЙ ОБРАЗ  
(The Table; Le Table; СТОЛ)

**Концепт** (в наиболее известном виде –  
некий предмет в виде плоскости,  
с ножками или без, на который кладут  
предметы)

**СЛОВО -**  
**ПОНЯТИЕ**

Количество означающих –  
неисчерпаемо. Всегда можно придумать  
еще один язык для обозначения стола

# «Соссюоровский» знак (или наоборот)



Означающее (S1) +

Идеального  
материализация

Любовные чувства (S2)

ЛЮБОВЬ : S

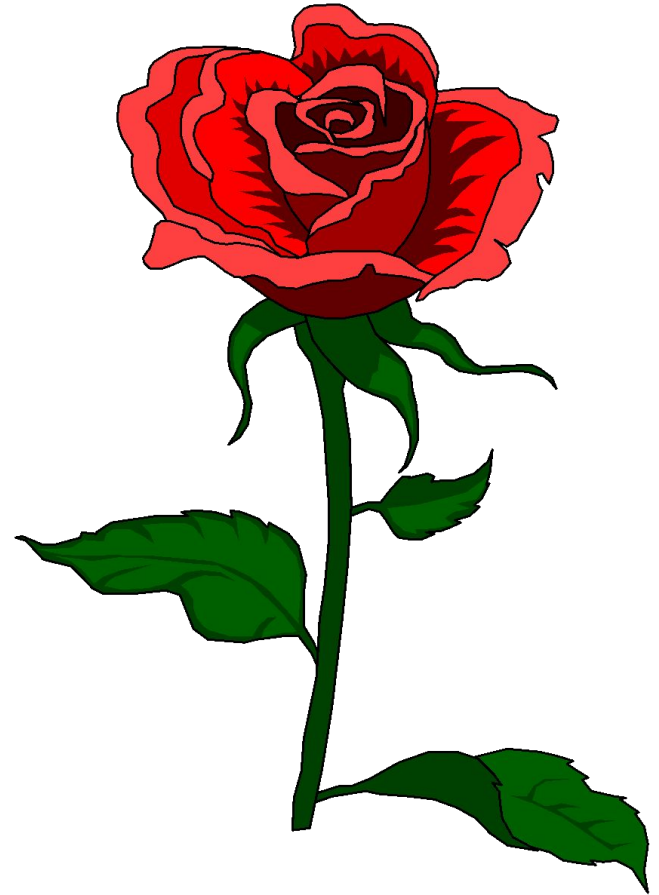
# Механизм «работы» Знака

(Фигура - фон) - «Мерцание» бессознательного



# Важные составляющие знака

- **Имя**, знак – это полноценная часть объекта, принадлежащие ему в такой же степени, как и объективные качества
- Материализация идеальных понятий/«идеализация» материального мира
- Знак содержит в себе «аффективный заряд» (и вызывает ответный аффект).





# Четыре знаменитых

## структуралиста

Мишель  
Фуко

Жак Лакан

Клод Леви

Стросс

Ролан  
Барт  
рис. Мориса Анри



# Ролан Барт *Roland Barthes*



Французский  
ЛИНГВИСТ,  
литературовед

,  
**СЕМИОЛОГ.**

На русском издано в частн.:  
«Избранные работы.  
Семиотика и поэтика»  
М. Прогресс 1989.

**1915 - 1980**

# Различные определения мифа:

- Обыденное: *миф* - от греч. предание, сказание. Архаич. повеств. о деяниях богов и героев, за которыми стояли фантастические представления о мире, об управляющих им богах и духах.
- *Мифология*: форма общественного сознания; способ понимания природной и социальной действительности на ранних стадиях обществ. развития.

*Филос. энциклопедич. словарь 1983 г. (советского периода)*

# Определения мифа согласно Ролану Барту:

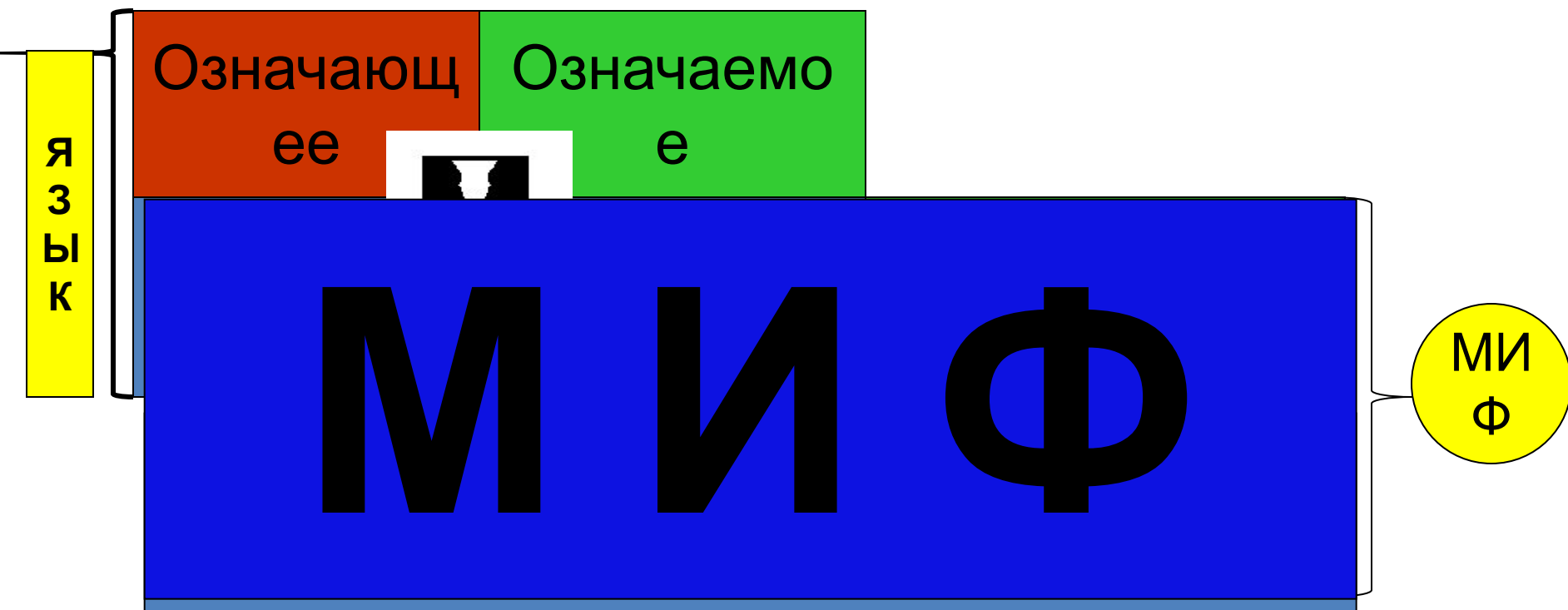
- *Миф - это слово, высказывание*
- Миф - сообщение, коммуникативная система

(сообщение с навязанным смыслом).

- Миф - семиологическая структура особого типа. Точнее: **вторичная семиологическая система.**

# Бартовская схема мифа

Вторичная семиологическая система



# МИФ ПЛАЦЕБО

Означающее <b>Таблетка</b>	Означаемое <b>Лекарство</b>	
Знак I <b>Лекарственная (лечебная) таблетка</b> <i>ее применение в медицине означает:</i>		<b>Лечение</b> (Ожидаемое) <b>Исцеление</b>
<b>Таблетка, приносящая исцеление</b>		

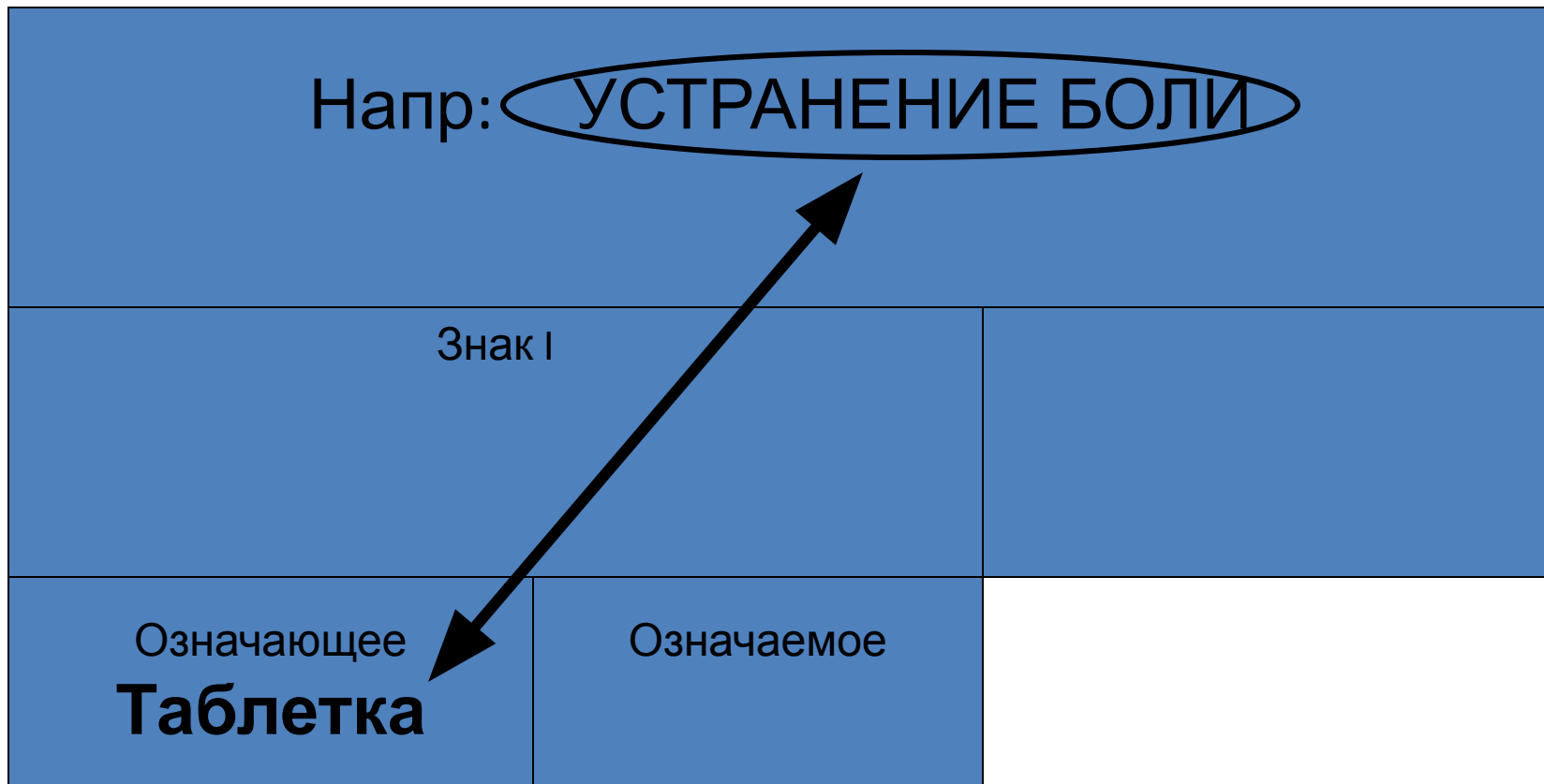


# МИФ ПЛАЦЕБО

Означающее <b>Амулет</b>	Означаемое <b>«Магическая энергия защиты»</b>
Знак <b>Оберегающий, (профилактирующий) Магический амулет</b>	<b>Уничтожает и отгоняет зло (болезнь)</b>
<b>АМУЛЕТ, сохраняющий здоровье (амулетофилактика...)</b>	



# МИФ ЛЕЧЕНИЯ (Плацебо)



# Рождается система семиотически обусловленных ощущений человека

- Будучи однажды создан (культурой) миф будет «требовать» для своего существования материал. Подобно вирусу он будет строить мифологическое значение из материала окружающей среды.  
(культурно-исторический патоморфоз СИМПТОМОВ)
- Мифологические значения могут порождать семиотические феномены - ощущения. И наоборот - ощущения должны получить значение в рамках мифа.

**нет никаких чисто “объективных” симптомов, которые могут *быть представлены в словах больного*. Слова всегда что-то означают. Симптом возникает в определенном культурном контексте, в результате *знания о таковом*.**

Методически несовершенные  
исследования искажают результат,  
преувеличивая эффект вмешательства  
**по психологическим причинам**

**В испытаниях, где метод «ослепления» был  
неадекватен, эффект лечения был на 41%  
больше**

K.F. Schulz с соавт. *JAMA* 1995;273:408-12

- Миф способен изменить восприятие до такой степени, что человек перестает верить собственным глазам. Даже очень наглядные результаты измерений игнорируются или трактуются наоборот.

# Пример сложного «первичного» знака - (ощущения)

Предполагае  
т  
субстрат

Ощущение

«БОЛЬ»

**БОЛЬ**

# Три мифологических трактовки боли

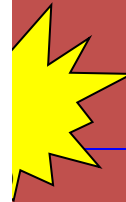
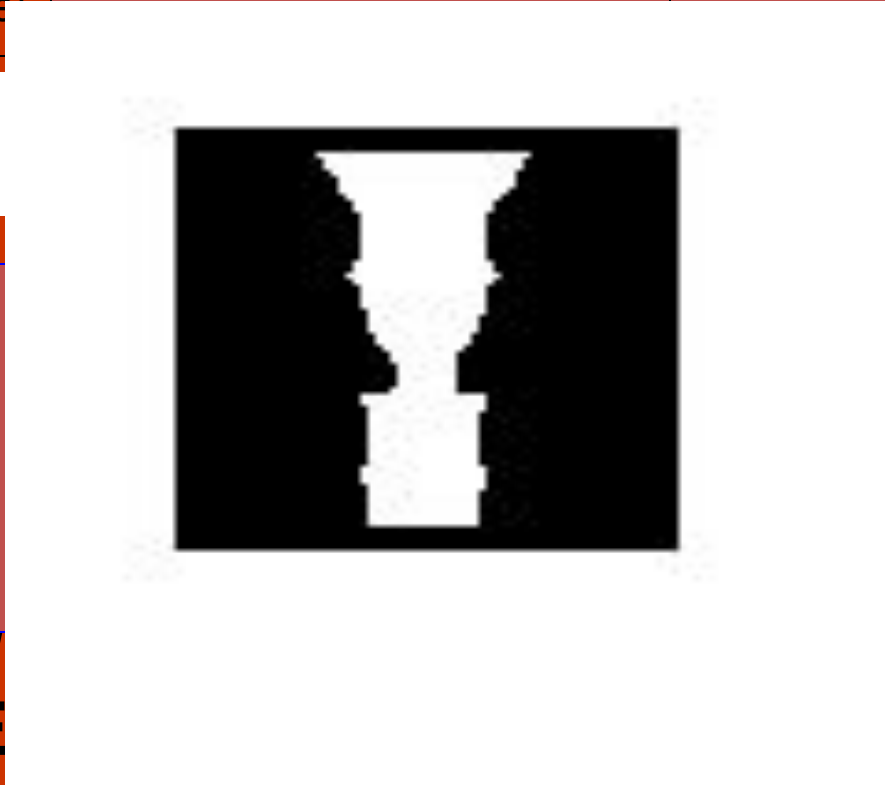
**знак**

(ощущение + значение)

**Боль**



означающее II порядка



(ЗНАК I

I. «ЗАБОЛЕ

кая

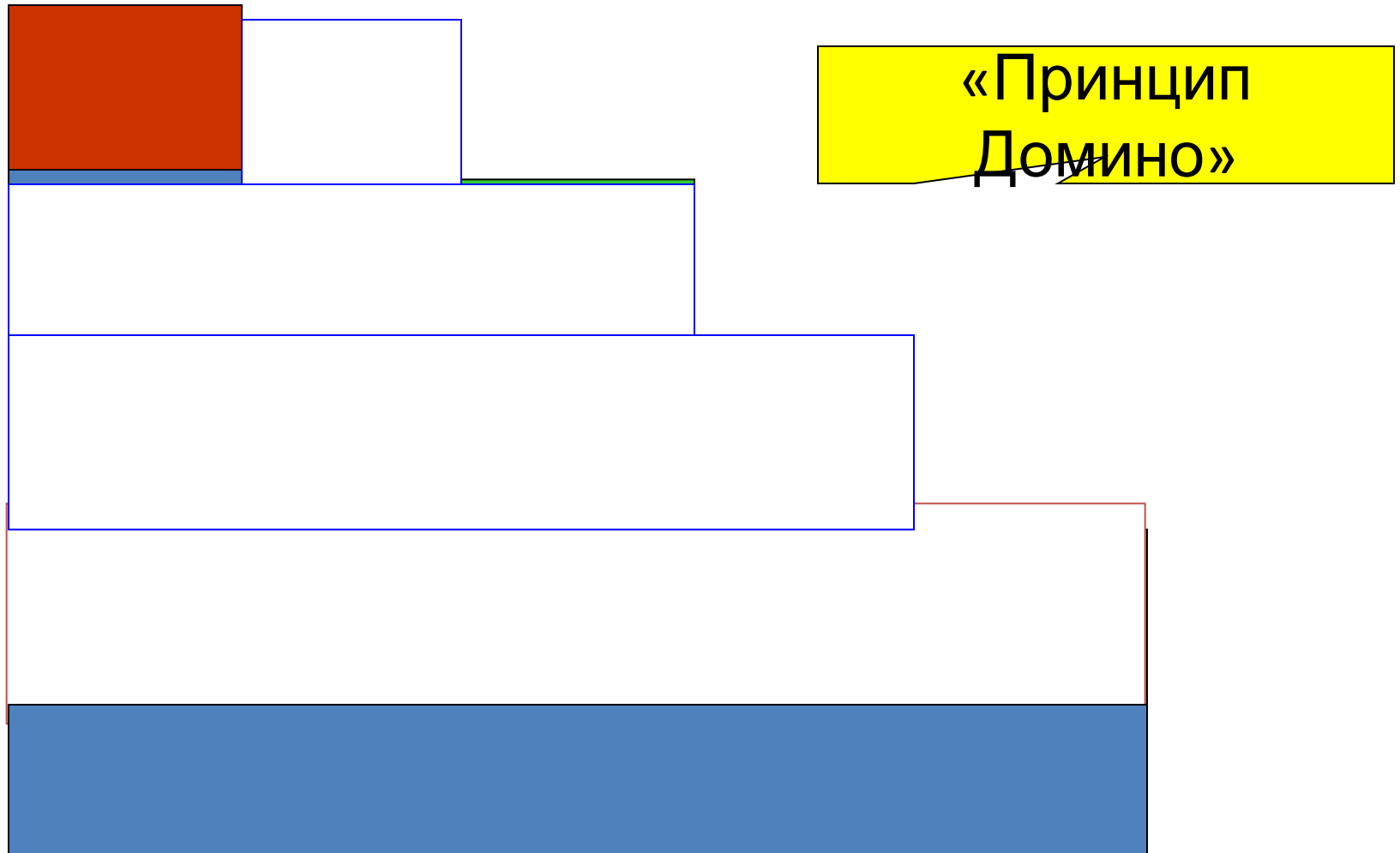
единица»

II. «СВЯТОСТЬ»

III. «ВЫЗДОРОВЛЕНИЕ»



# МИФОЛОГИЧЕСКИЕ СЕТИ



# Аффективная заряженность мифа

- Почему миф способен «захватить сознание», подчинить себе поступки личности?
- Почему его действие сопровождается высвобождением аффекта?



# Функция Культуры и функция Мифа

**Функция мифа:**  
превратить Культуру  
(Историю) - в Природу,  
«распаковывая» смыслы  
минуя историю их  
создания

1 Означающее

2 Означаемое

3 Знак

(или II -означающее второго порядка)

II Означаемое  
второго порядка

**Функция Культуры:**  
Создать Значения и  
«упаковать»  
их в Знаки и Мифы

ЗНАК

# ФУНКЦИИ МИФА

- Вносит в мир порядок (жесткость среды) – самоидентификация субъекта, опора межличностных взаимодействий и т.д. (*реальность доступна нам только в виде мифологических конструкторов*)
- Миф формирует общественное/индивидуальное сознание (представление о болезнях, психологических «проблемах», о роли врача, о должном и запретном и т.д.) Терминология ДМ, как и статистика – становится *означаемым* «научности»
- Защитная функция (мифологизация/демифологизация)
- Поэтому мифы надо изучать, вычитывать, расшифровывать и создавать (реклама, пропаганда, психотерапия).

# ПРОЧНОСТЬ МИФОЛОГИЧЕСКОГО КОНСТРУКТА

«Сформировав в сознании граждан цепочку мыслей, вы сможете гордиться тем, что исполняете роль их вождей и хозяев. Глупый деспот приковывает рабов железными цепями; истинный политик связывает их еще крепче цепью их собственных мыслей; первое ее звено он закрепляет в надежной точке – в разуме. Связь эта тем крепче, что мы не знаем, чем она держится, и считаем ее делом собственных рук. Отчаяние и время разъедают скрепы из железа и стали, но бессильны против привычного соединения мыслей, разве лишь укрепляя его.  
**На мягких волокнах мозга возводится прочный фундамент мощнейших империй»**

J.M. Servan, Discours sur l'administration de la justice criminelle 1767 .p.35

# ВОПРОСЫ



**Зорин Никита  
Александрович**

[nzorin@inbox.ru](mailto:nzorin@inbox.ru)

Презентация - собственность  
ЗОРИНА Н.А.

