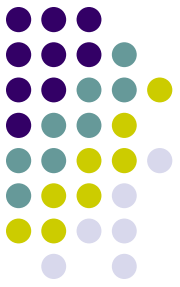
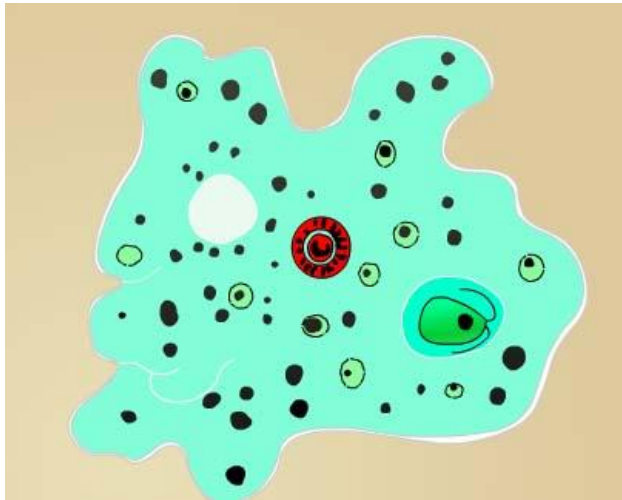


# Тип Простейшие



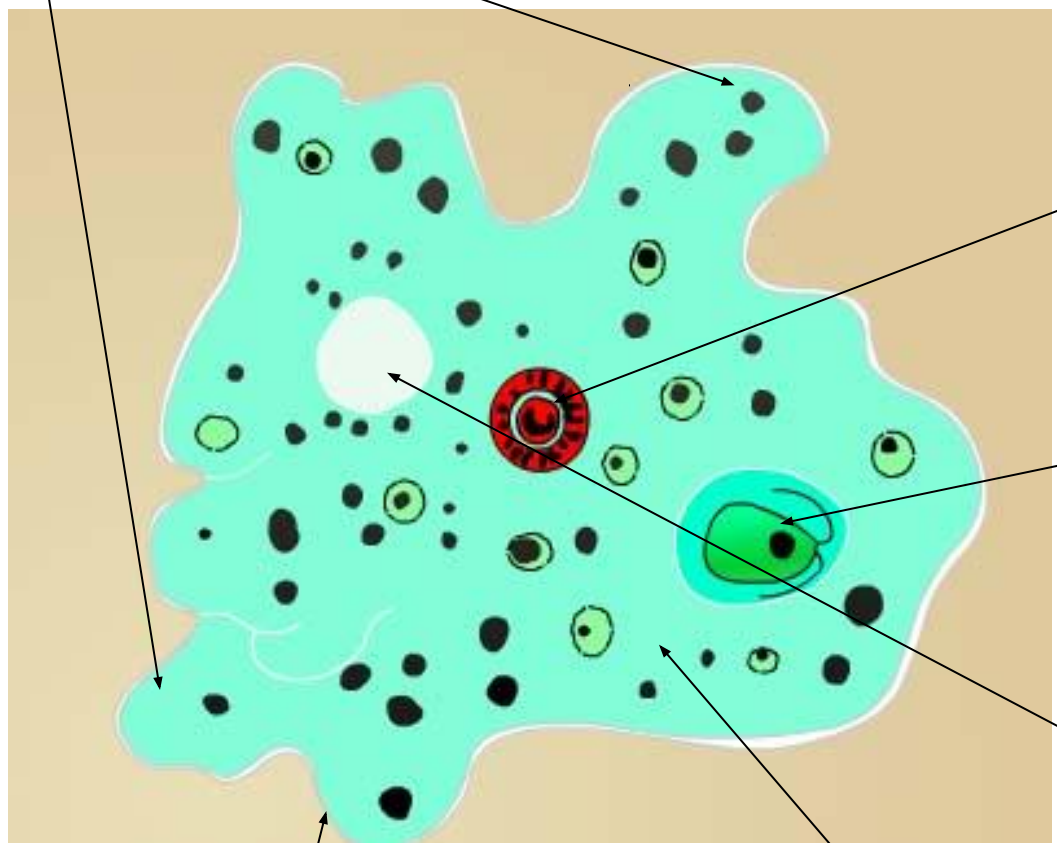
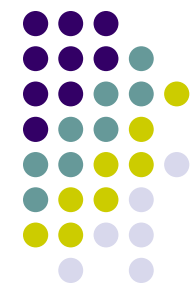
## Класс Саркодовые



Среда обитания

Пресные водоёмы

Ложноножки



Ядро

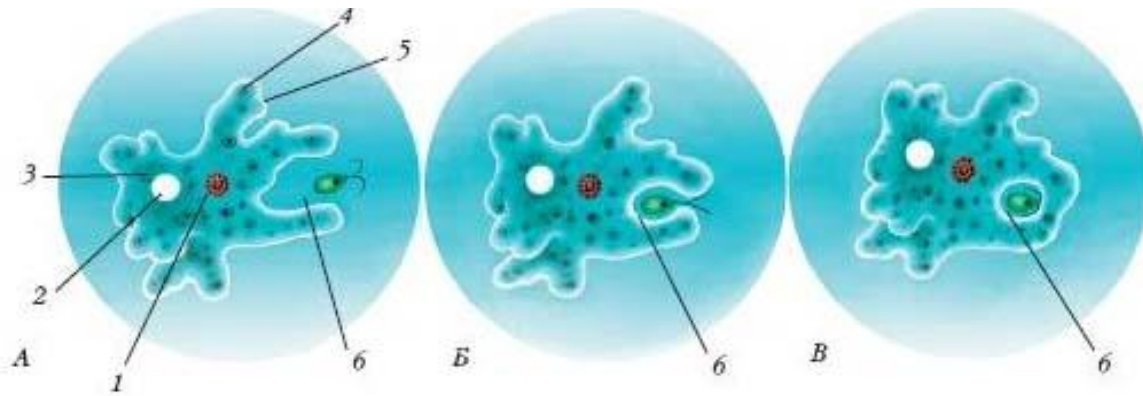
Пищеварительная  
вакуоль

Сократительная  
вакуоль

Оболочка

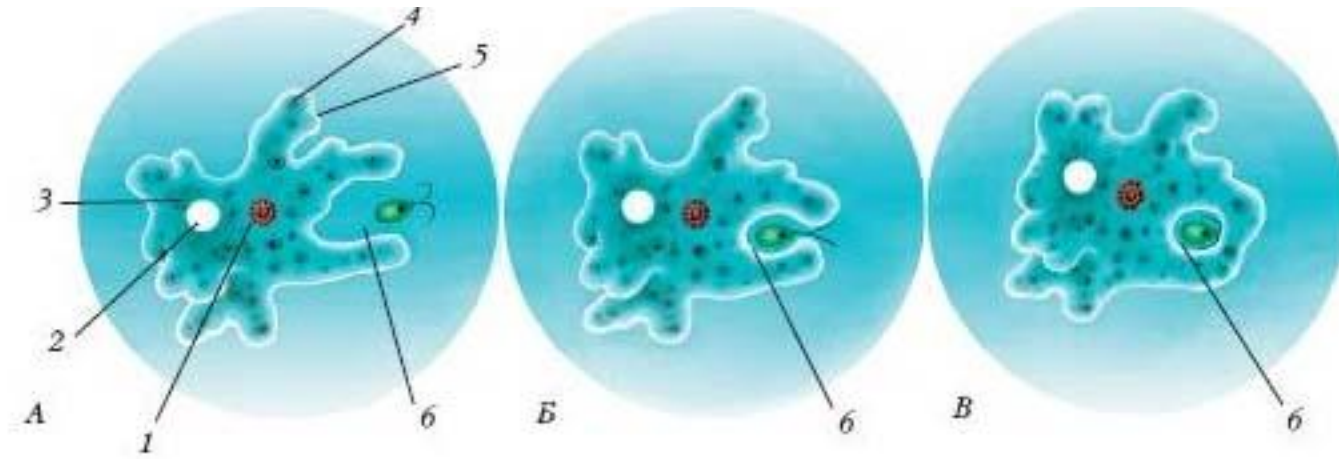
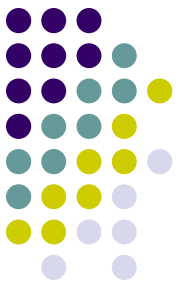
Цитоплазма

# Движение



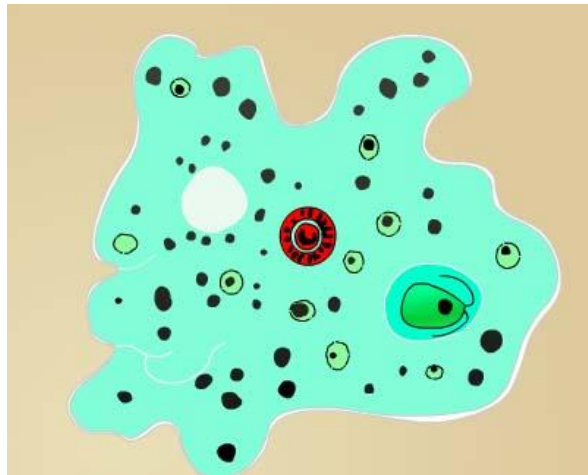
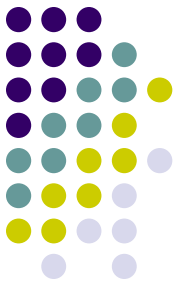
Ложноножками со скоростью 0,2 мм/мин

# Питание



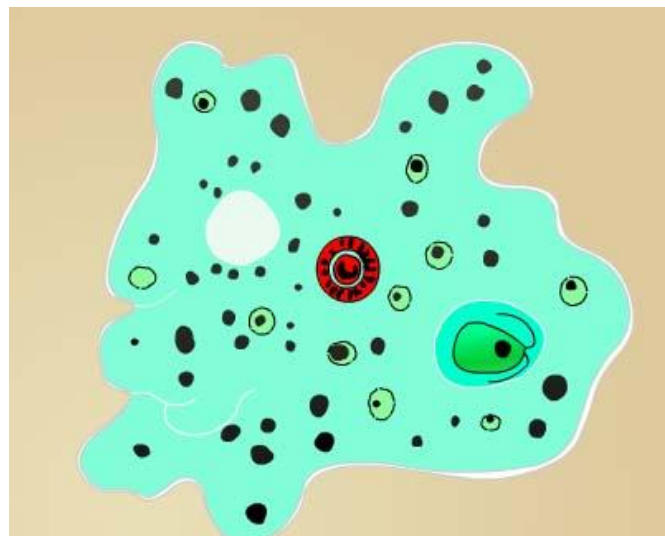
Захват ложноножками, фагоцитоз бактерий и одноклеточных водорослей

# Выделение



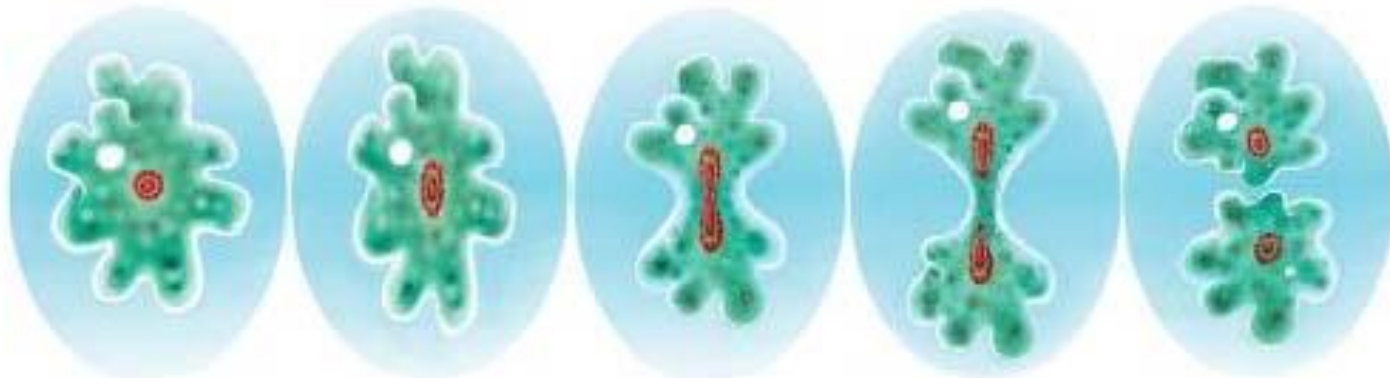
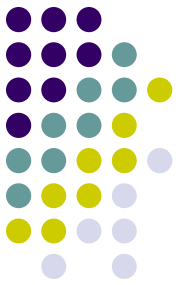
Соли, продукты обмена, избыток воды через сократительную вакуоль

# Дыхание



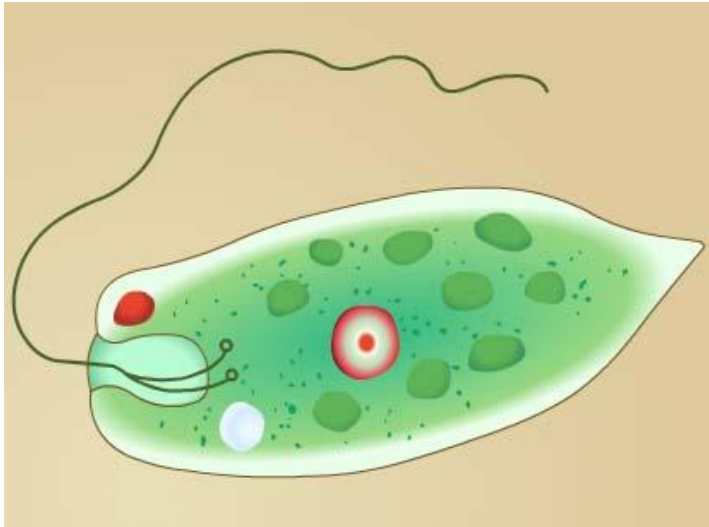
Всей поверхностью тела, растворённым в воде кислородом

# Размножение



Простое деление надвое

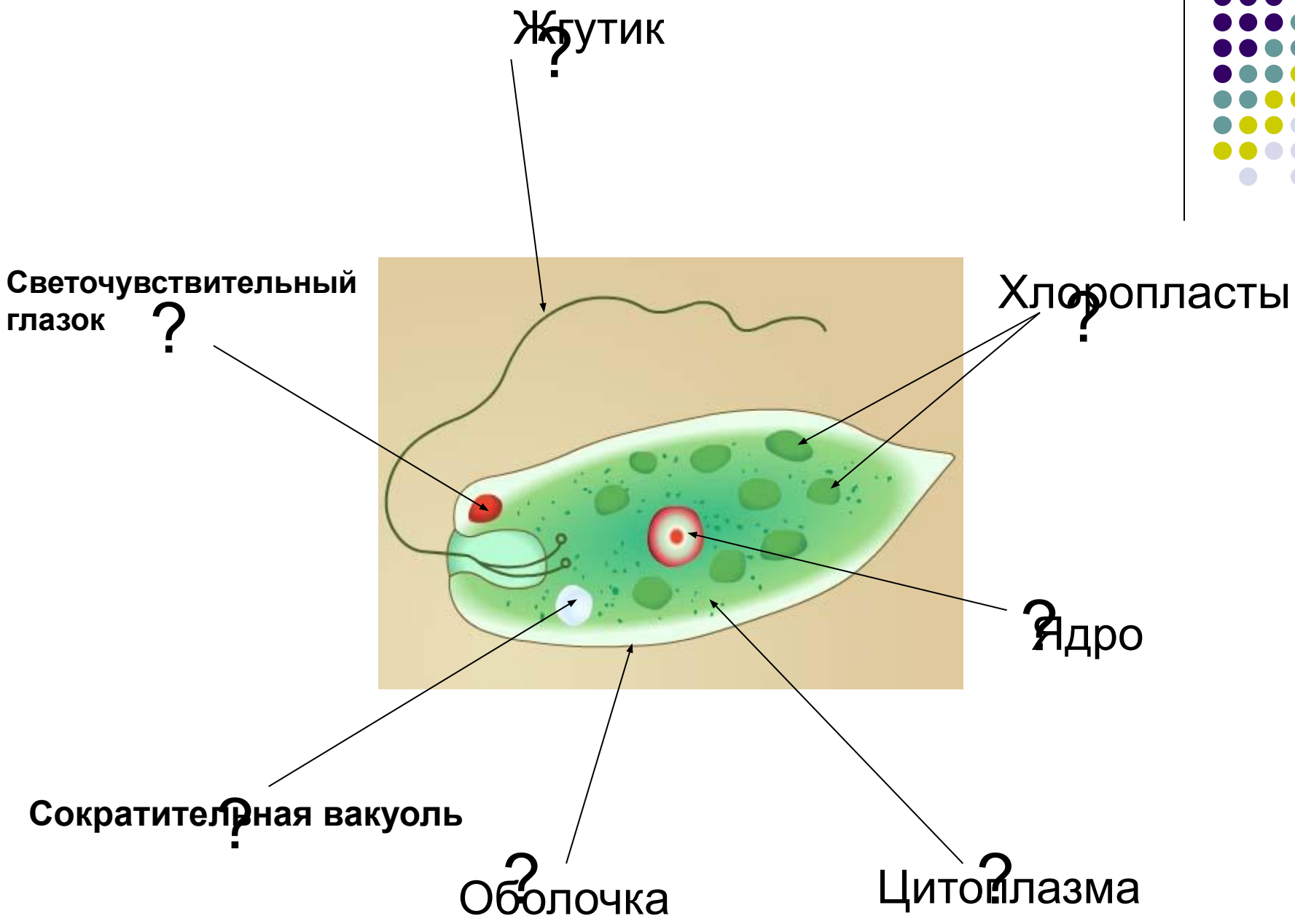
# Класс Жгутиконосцы



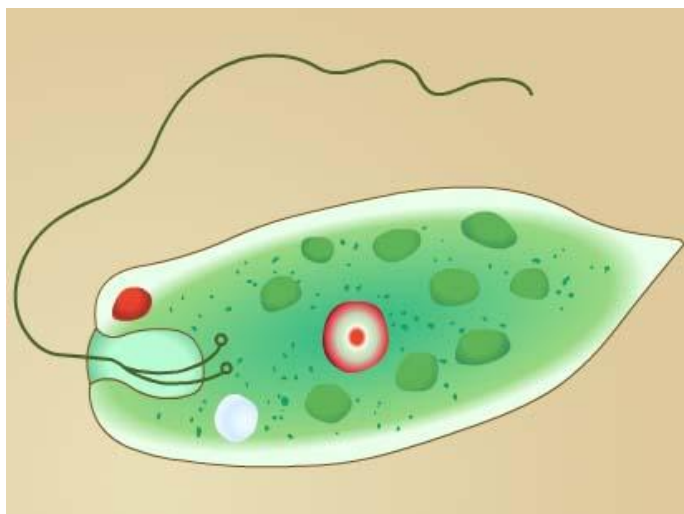
Среда обитания

Сильно загрязнённые пресные водоёмы



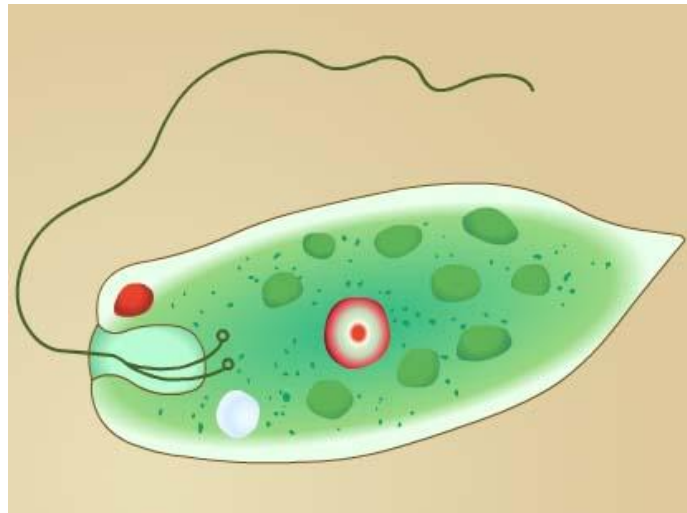


# Движение

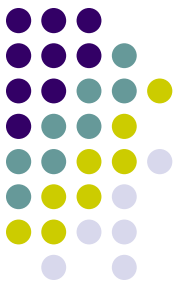


# Жгутиком

# Питание



На свету - автотроф, в темноте - гетеротроф



# Класс Инфузории



Среда обитания

Пресные водоёмы



Малое ядро

Реснички

Сократительная вакуоль

Большое ядро

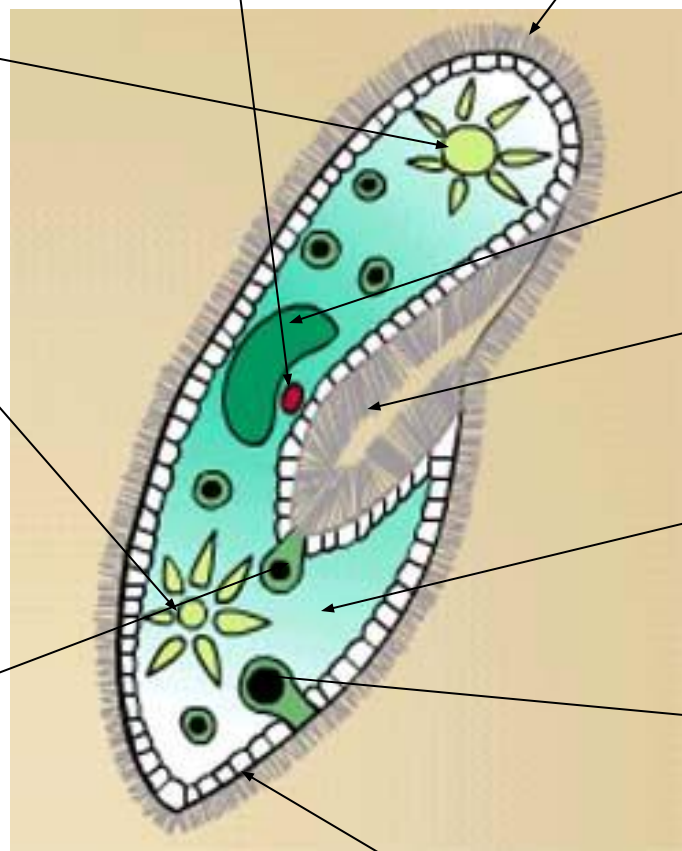
Клеточный рот

Цитоплазма

Порошица

Пищеварительная вакуоль

Мембрана



# Движение



# Реснички



# Питание



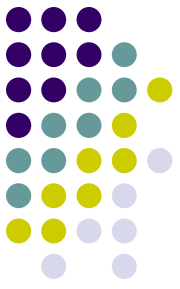
# бактериями

# Выделение



Соли, продукты обмена, избыток воды через сократительные вакуоли и порошицу





# Размножение

Бесполое

Половое

Деление надвое

Конъюгация ядер и деление малого ядра

# Многообразие простейших

