

# Ткани растений

## Урок биологии 6 класс

Подготовлен учителем биологии,  
химии МОУ СОШ д.Городище  
Немского района Кировской области  
Кассихиной Татьяной  
Александровной

# Подумай и ответь:

1). Как называют содержимое вакуолей клеток растений:

а) клеточный сок;

б) матрикс;

в) цитоплазма;

г) ядерный сок.

# Подумай и ответь:

2. Есть ли пластиды в клетках чешуи лука?

а) да;

б) нет.

# Подумай и ответь:

3. Цитоплазма в клетке:

а) медленно движется;

б) движется только при нагревании;

в) не всегда движется.

# Подумай и ответь:

4. Каждая живая клетка:

- а) питается, дышит и растёт в течение всей своей жизни;
- б) питается, дышит, а растёт до зрелого состояния;
- в) питается и растёт.

# Подумай и ответь:

5. Хромосомы находятся в:

а.) Цитоплазме

б) Ядре

в) Вакуолях

г) Хлоропластах

# Ткань-

- группа клеток, сходных по строению и выполняемым функциям, соединённых межклеточным веществом.



**Клетки**



**Межклеточное  
вещество**

**Механическая**

**Покровная**

**Проводящая**

**Виды  
тканей растений**

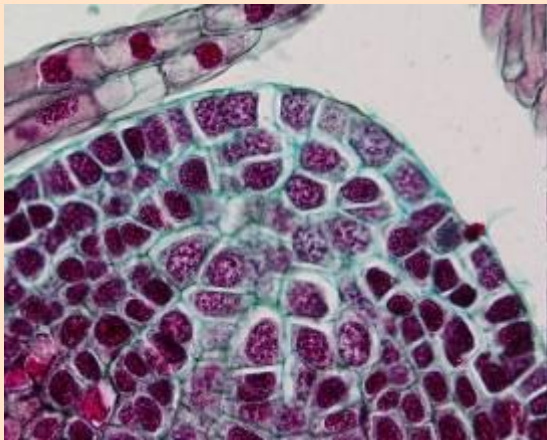
**Основная**

**Образовательная**

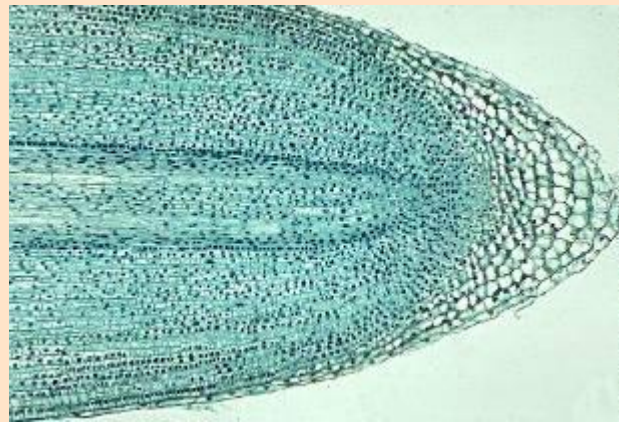


# Образовательная ткань

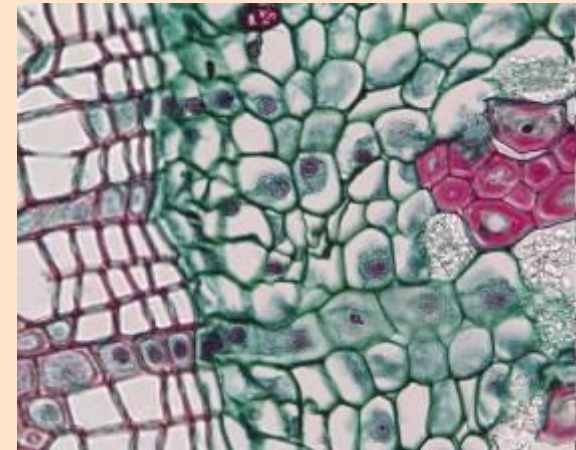
- группа одинаковых по строению клеток, интенсивно делящихся, сохраняющих физиологическую активность на протяжении всей жизни и обеспечивающих непрерывное нарастание массы растения.



Конус нарастания  
верхушки побега



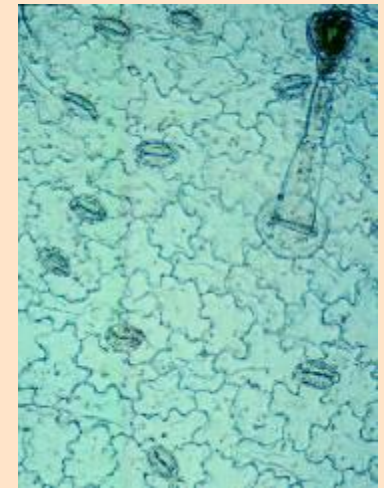
Зона роста корня



Камбий

# Покровные ткани

- наружные ткани растения, защищающие его органы от высыхания, действия высоких и низких температур, механических повреждений и других неблагоприятных воздействий окружающей среды.



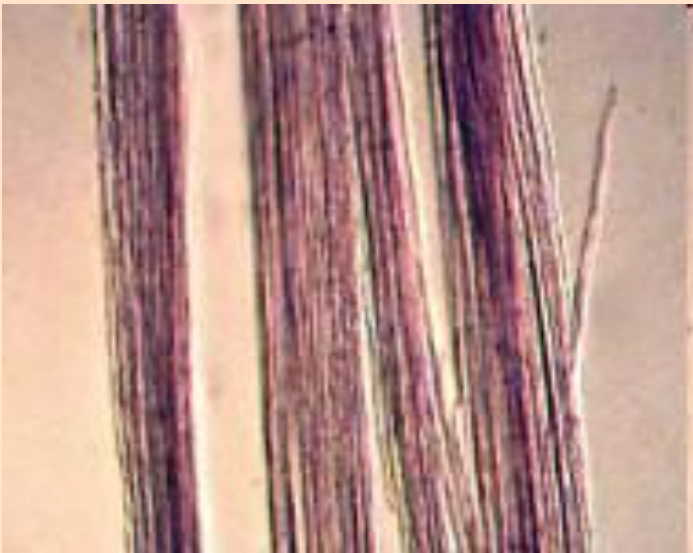
Кожица лука

Пробка коры

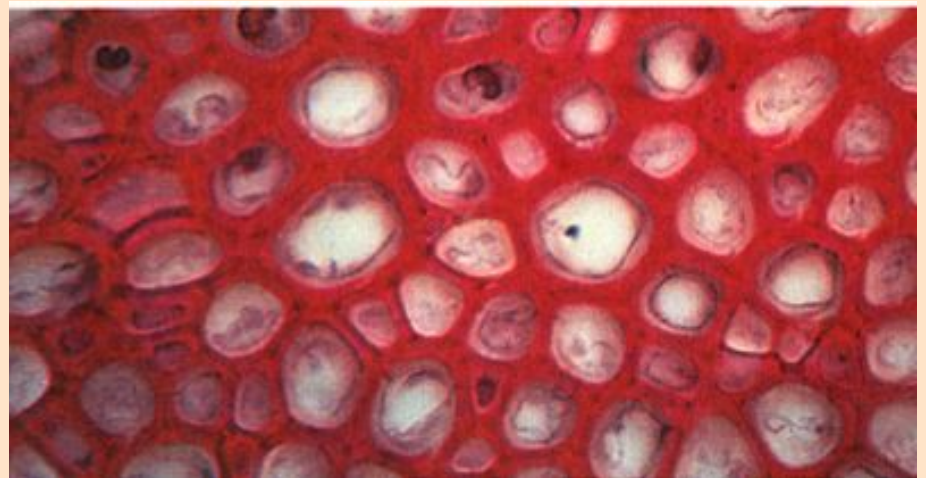
Кожица листа

# Механическая ткань

- опорная ткань, придающая прочность растительному организму.



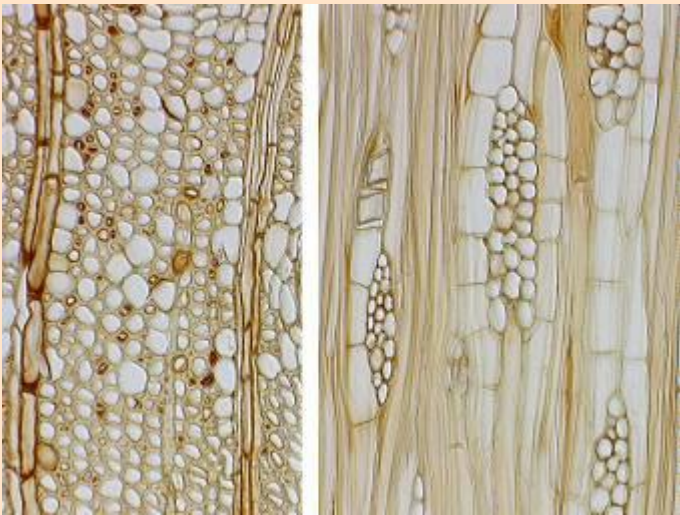
Древесинные и  
лубяные волокна





# Проводящие ткани

- это ткани растений, служащие для перемещения по растению питательных веществ и продуктов жизнедеятельности растения, растворенных в воде.



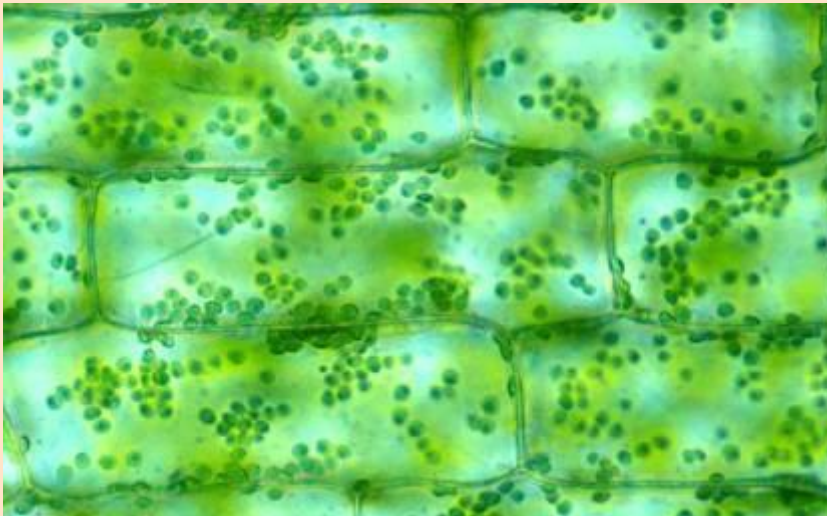
Сосуды древесины



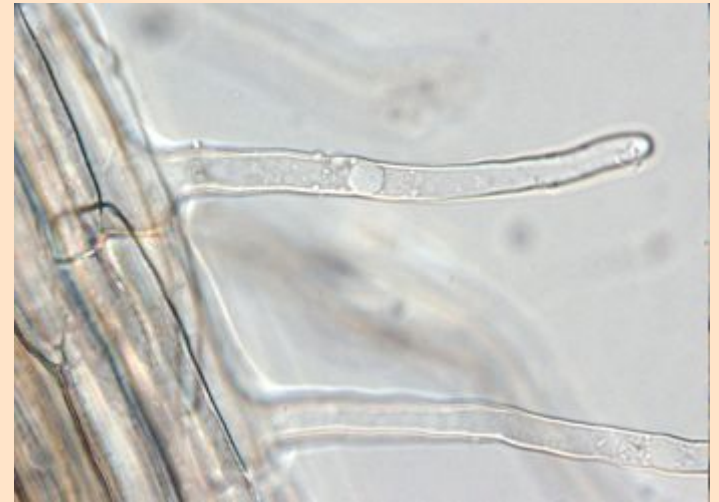
Ситовидные трубки коры

# Основная ткань

- это ткань, составляющая основную массу различных органов растения. Основная ткань выполняет различные функции: осуществляет фотосинтез, служит для отложения запасных веществ, осуществляет всасывание воды..



Фотосинтезирующая ткань листа

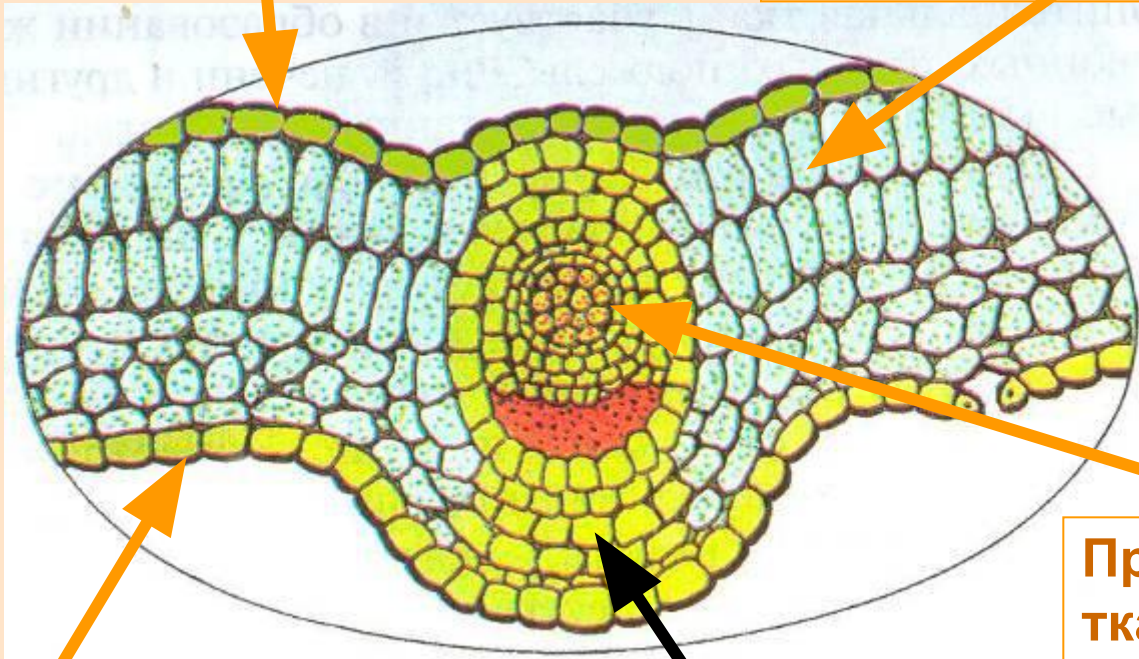


Зона всасывания корня

# Поперечный срез листа - синтез тканей

Верхняя кожа –  
покровная ткань

Основная  
фотосинтезирующая ткань



Нижняя кожа -  
покровная ткань

Волокна -  
механическая ткань

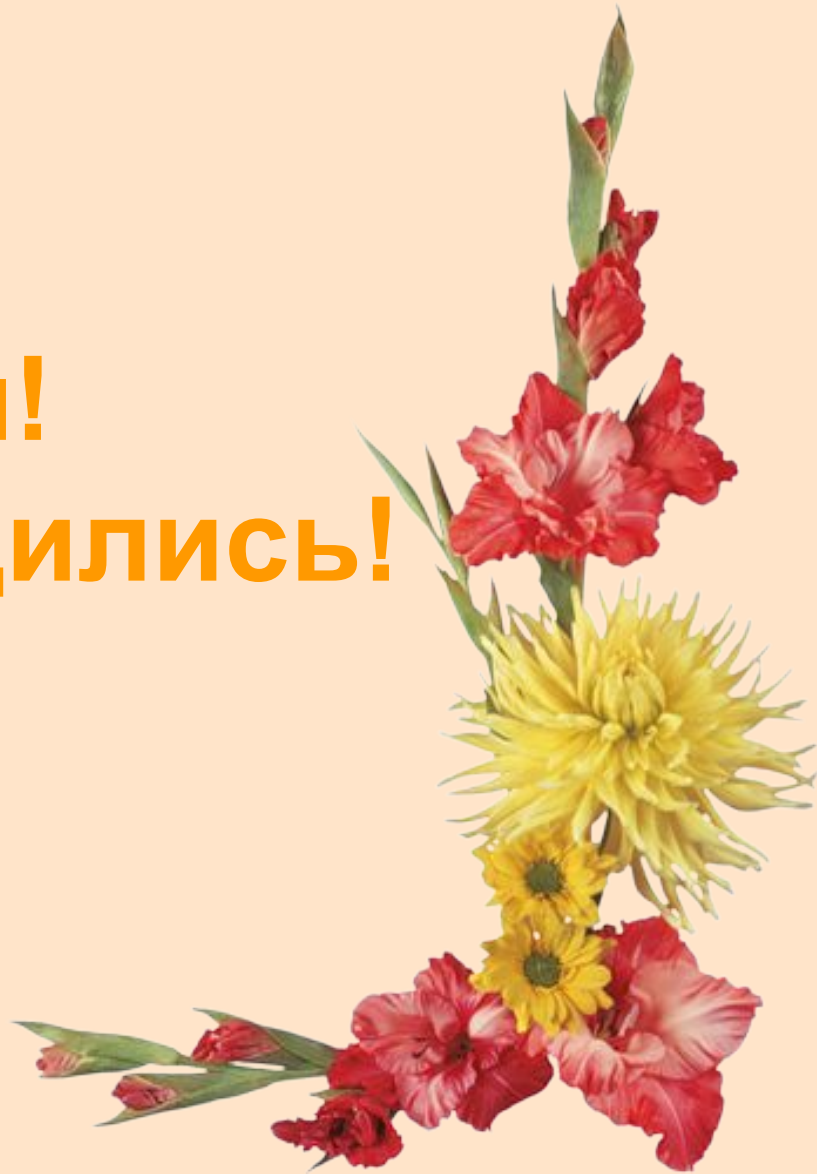
Проводящие  
ткани –  
сосуды и  
ситовидные  
трубки

**Проверь себя!**





**Молодцы!  
Хорошо потрудились!**





# Источники информации:

- Биология. Живой организм. 6 класс  
Учебник-навигатор. Автор: Сонин Н. И.  
<http://www.e-drofa.ru/materials/bio6/0124-tkani-rastenij-tkan.html>- текст, рисунки
- <http://cor.edu.27.ru/catalog/rubr/0000019f-a000-4ddd-c5d5-380046b1d850/28467/?&subject=83>- видео
- [http://cor.edu.27.ru/dlrstore/6c804ce9-065f-465e-93f1-5a65dd0f6c08/%5BBI6RA\\_3-02%5D%5BTR\\_06%5D.swf](http://cor.edu.27.ru/dlrstore/6c804ce9-065f-465e-93f1-5a65dd0f6c08/%5BBI6RA_3-02%5D%5BTR_06%5D.swf)- интерактивный тренажер