

Организационные диаграммы

Инструменты создания

Г.Б. Паршукова gb@spsl.nsc.ru

Galina B. Parshoukova

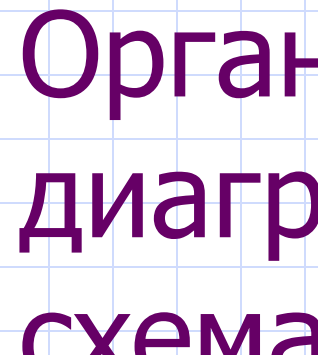
Cand. of Sc. (Pedagogic)

Senior Research Worker,


Department of Science and Methodology

State Public Science and Technology Library of Siberian

Branch of Russian Academy of Science



**Организационные
диаграммы – это
схематичное изображение
сложных процессов и систем**

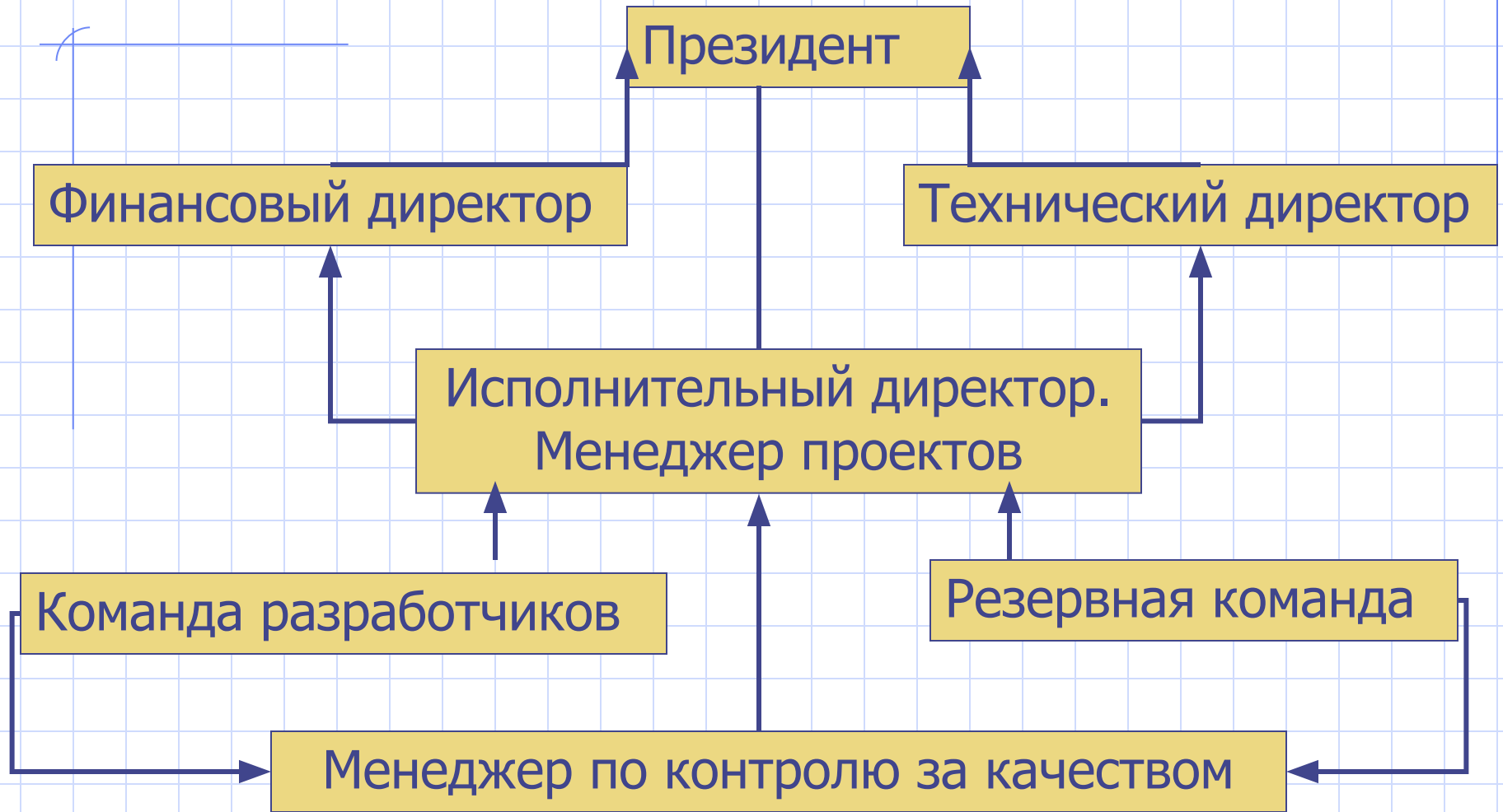


Оргаграмма состоит из
геометрических фигур,
обозначающих части
СИСТЕМЫ И ВЗАИМОСВЯЗИ
между ними

Вид диаграммы

- Дерево – специальный вид направленного графа
- Графы – структуры данных, состоящие из узлов связанных дугами
- Каждая дуга показывает однонаправленную связь между двумя узлами

Например



Дерево целей

- Это графическая схема, показывающая разбивку общих целей на подцели и подцели следующего уровня

Правило непротиворечивости дерева целей 1

- При чтении сверху вниз подцель должна отвечать на вопрос «что нужно сделать, чтобы реализовать цель предыдущего уровня?»»

Правило непротиворечивости дерева целей 2

- При чтении снизу вверх цель более высокого уровня должна отвечать на вопрос «для чего необходима цель непосредственно под ней?»

Правило непротиворечивости дерева целей 3

- При чтении подцелей, необходимых для достижения одной цели, следует уточнить, все ли подцели действительно необходимы для ее достижения

Правило непротиворечивости дерева целей 4

- При чтении подцелей, необходимых для достижения одной цели, следует уточнить, какие еще подцели этого уровня необходимы для ее достижения

Предпочтительный формат ДЦ

- Глагол – действие
- Пояснение
- Объект

Например, как создать дерево целей

Узнать
как составляется
дерево целей

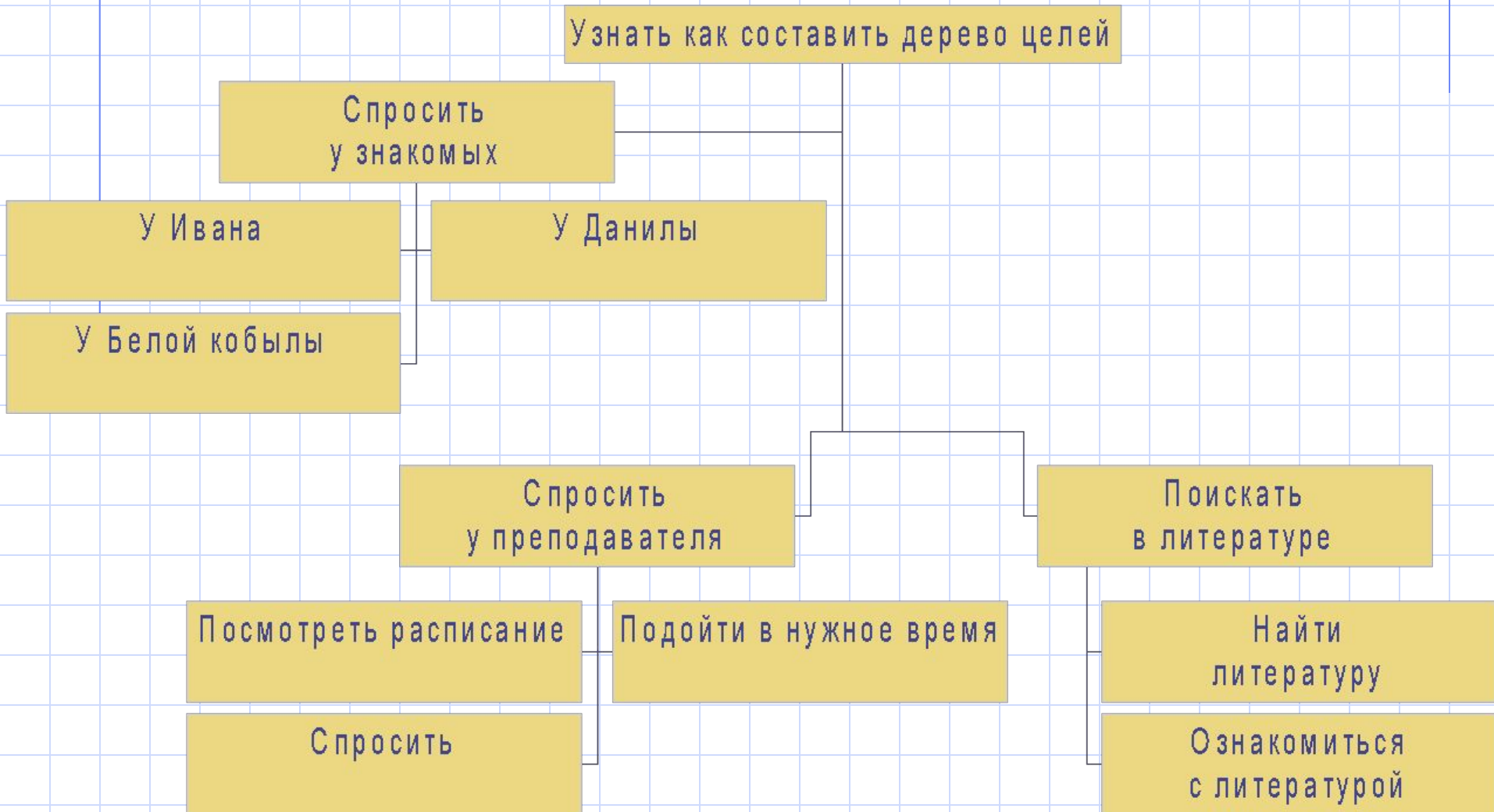
Спросить у
знакомых

Спросить
у преподавателя

Поискать
в литературе

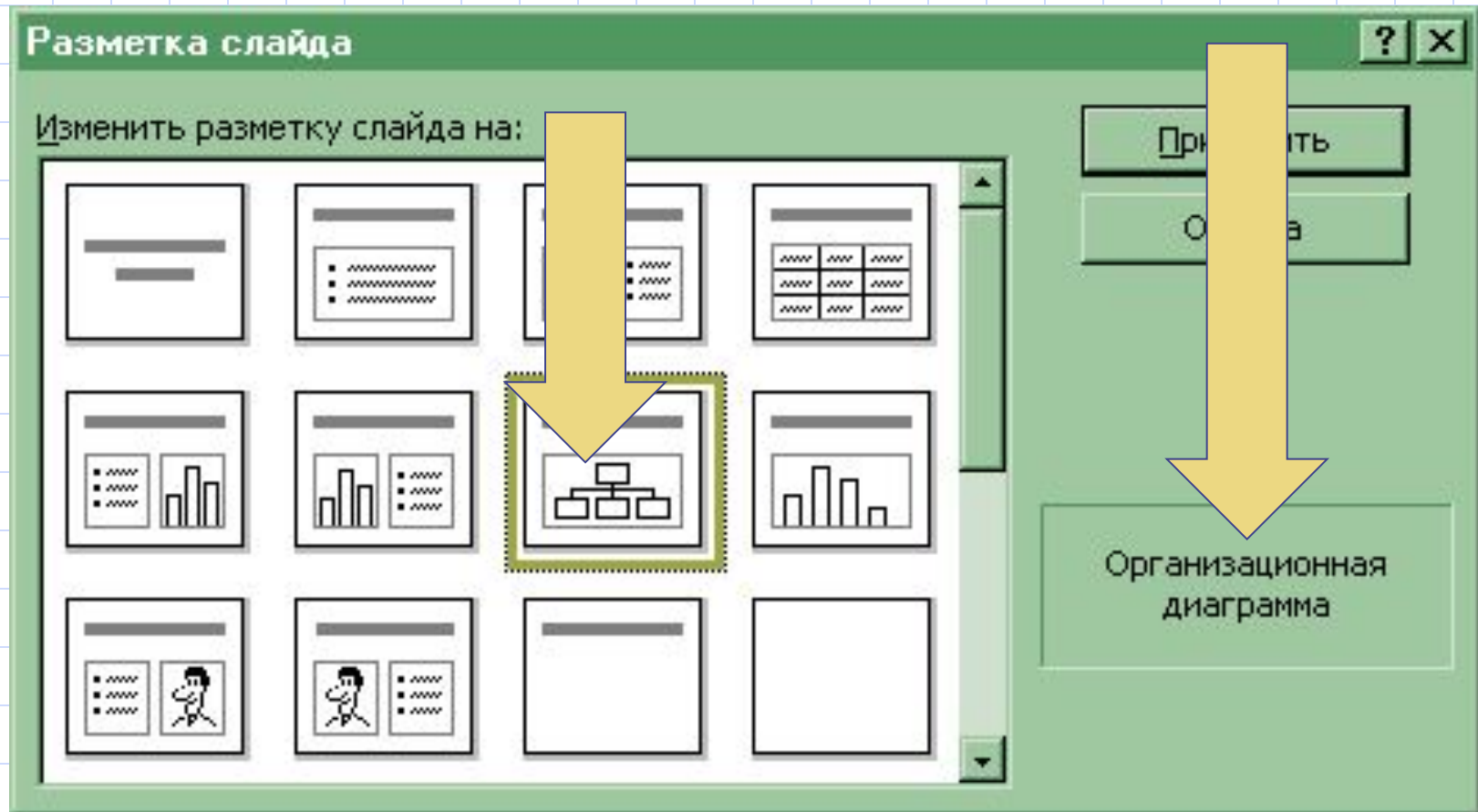
Например

Как делать дерево целей



Организационная диаграмма средствами PowerPoint

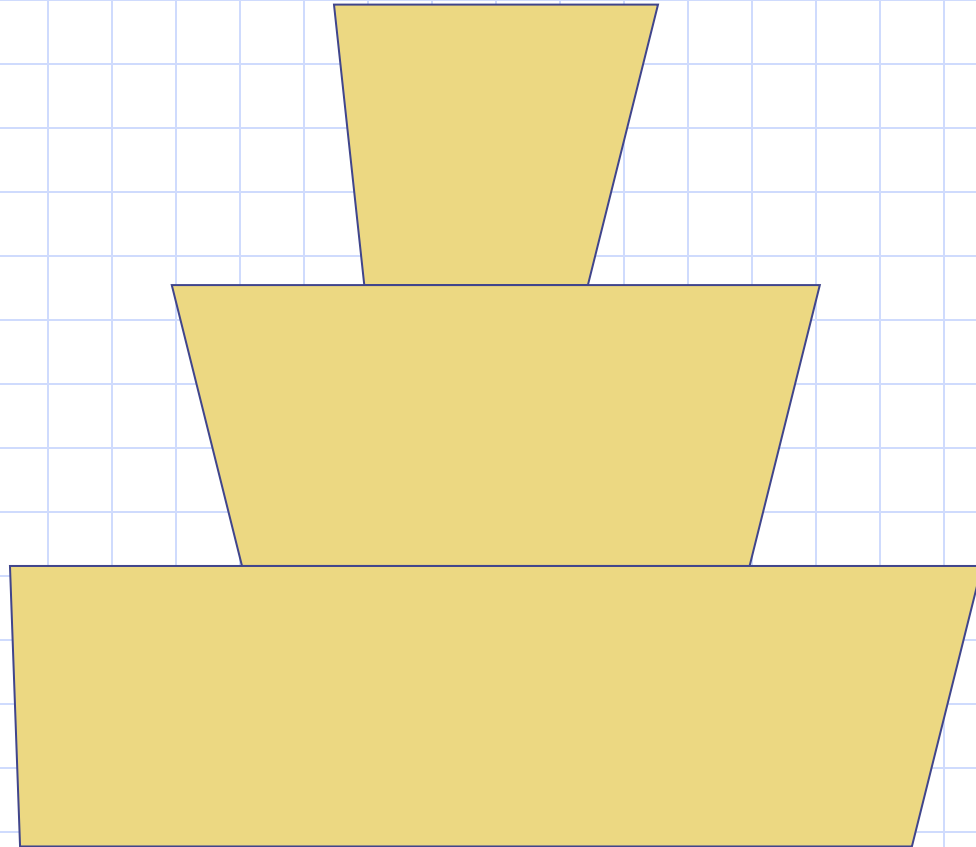
При создании слайда нужно выбрать разметку



Выберите тип будущей диаграммы



Диаграмма фундаментальных отношений



Отображение процесса непрерывного цикла

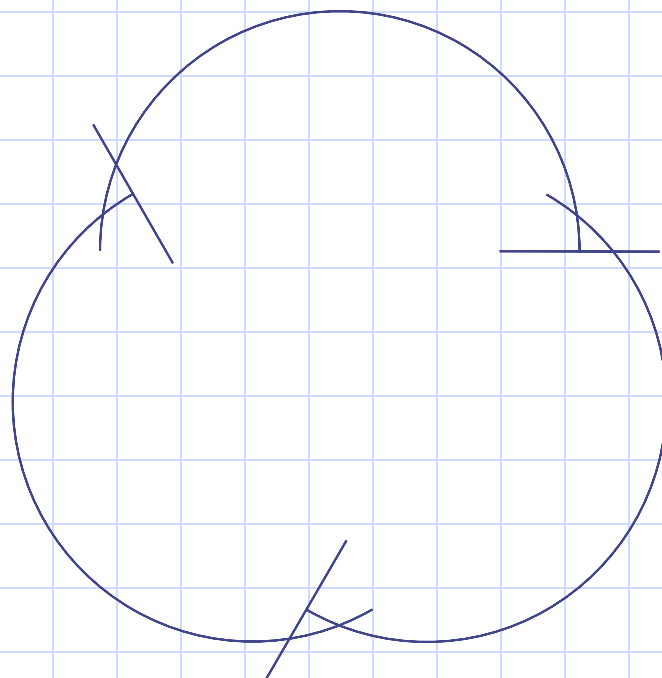
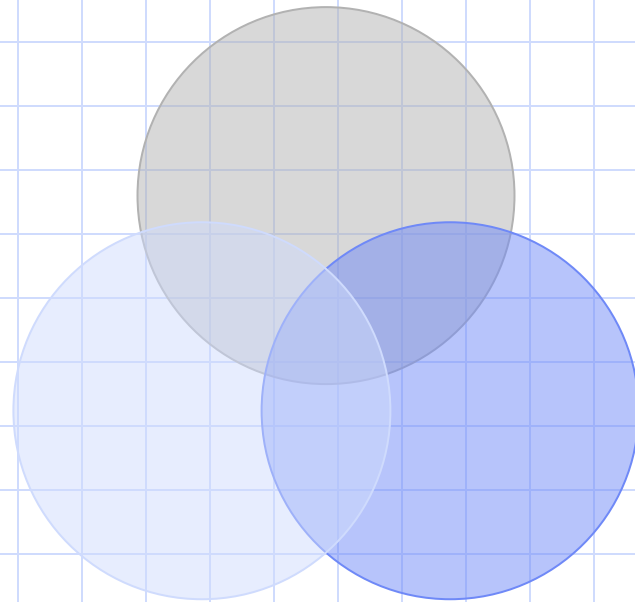
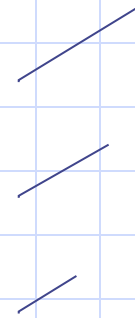
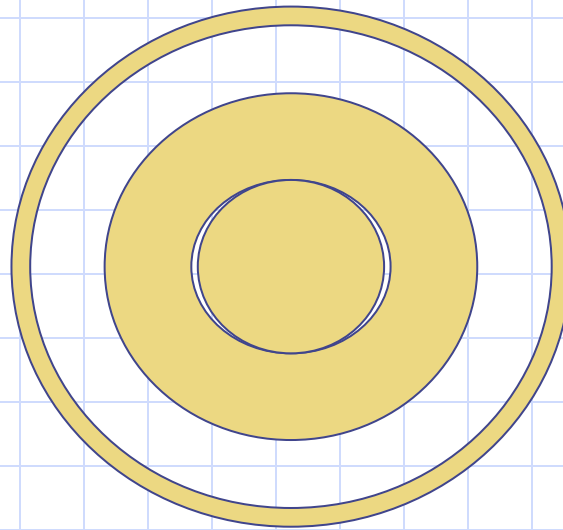


Диаграмма Венна (отображение областей перекрывания элементов)



Целевая диаграмма
(отображение шагов ,
направленных на достижение
цели)



Окно организационной диаграммы

Microsoft Organization Chart - [объект в Организационные диаграммы.ppt]

Файл Правка Вид Стил ь Текст Рамка Линии Диаграмма Окно ?

Подчиненный: □ □:Сотрудник Сотрудник: □ Руководитель: □ Помощник: □

Название диаграммы

```
graph TD; A["Имя  
Должность  
<Комментарий 1>  
<Комментарий 2>"] --- B["Имя  
Должность"]; A --- C["Имя  
Должность"]; A --- D["Имя  
Должность"];
```

Имя
Должность
<Комментарий 1>
<Комментарий 2>

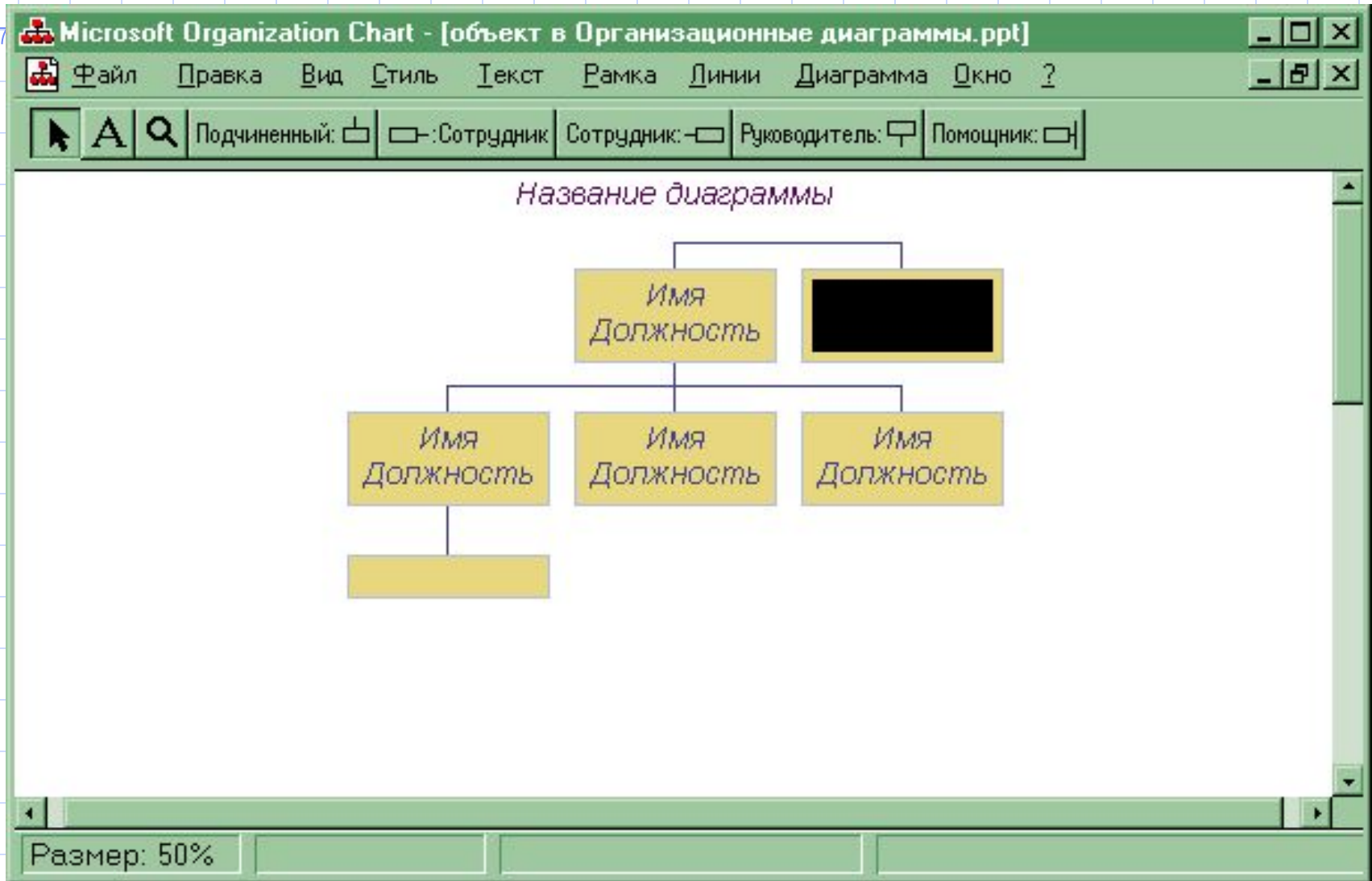
Имя
Должность

Имя
Должность

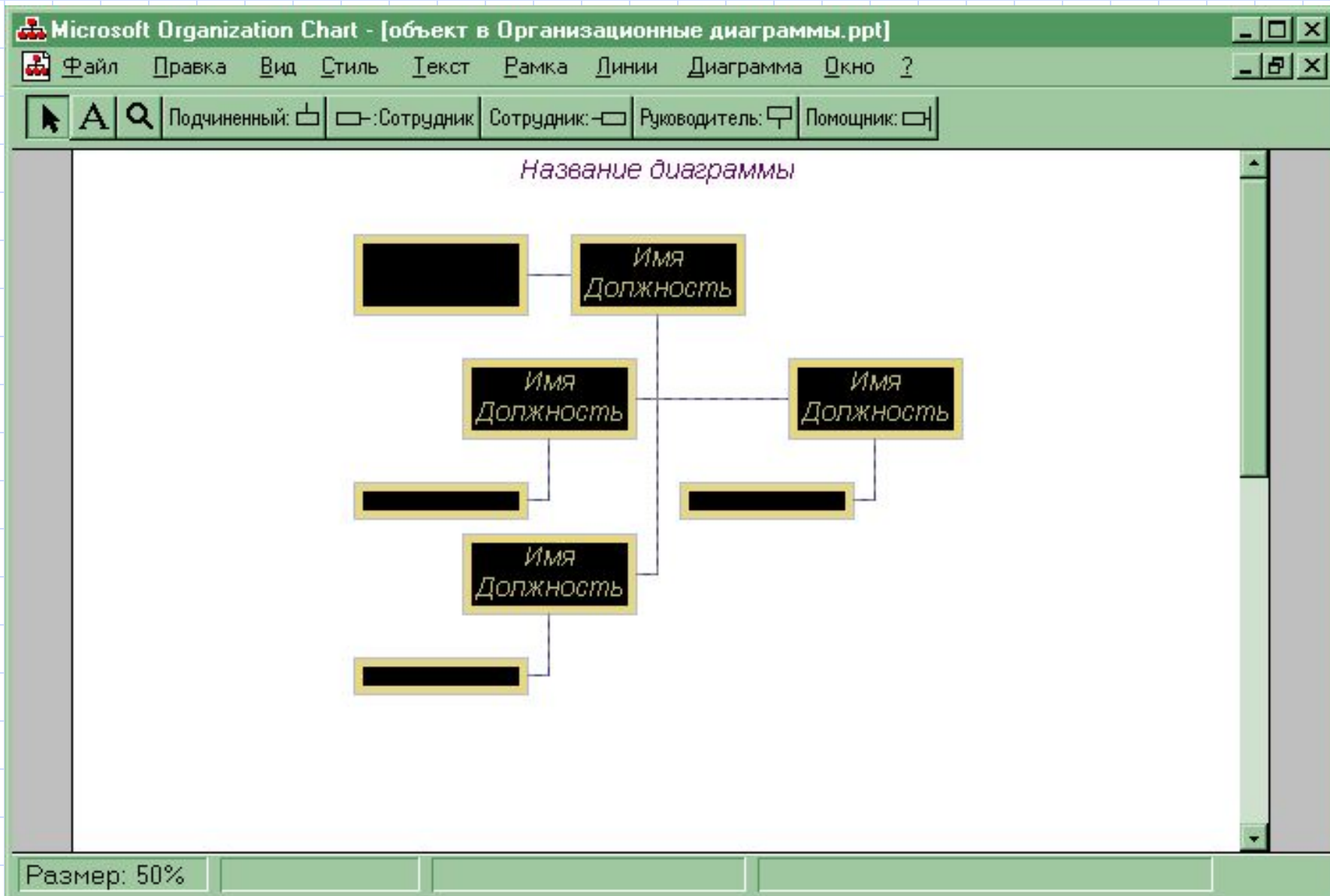
Имя
Должность

Размер: 50%

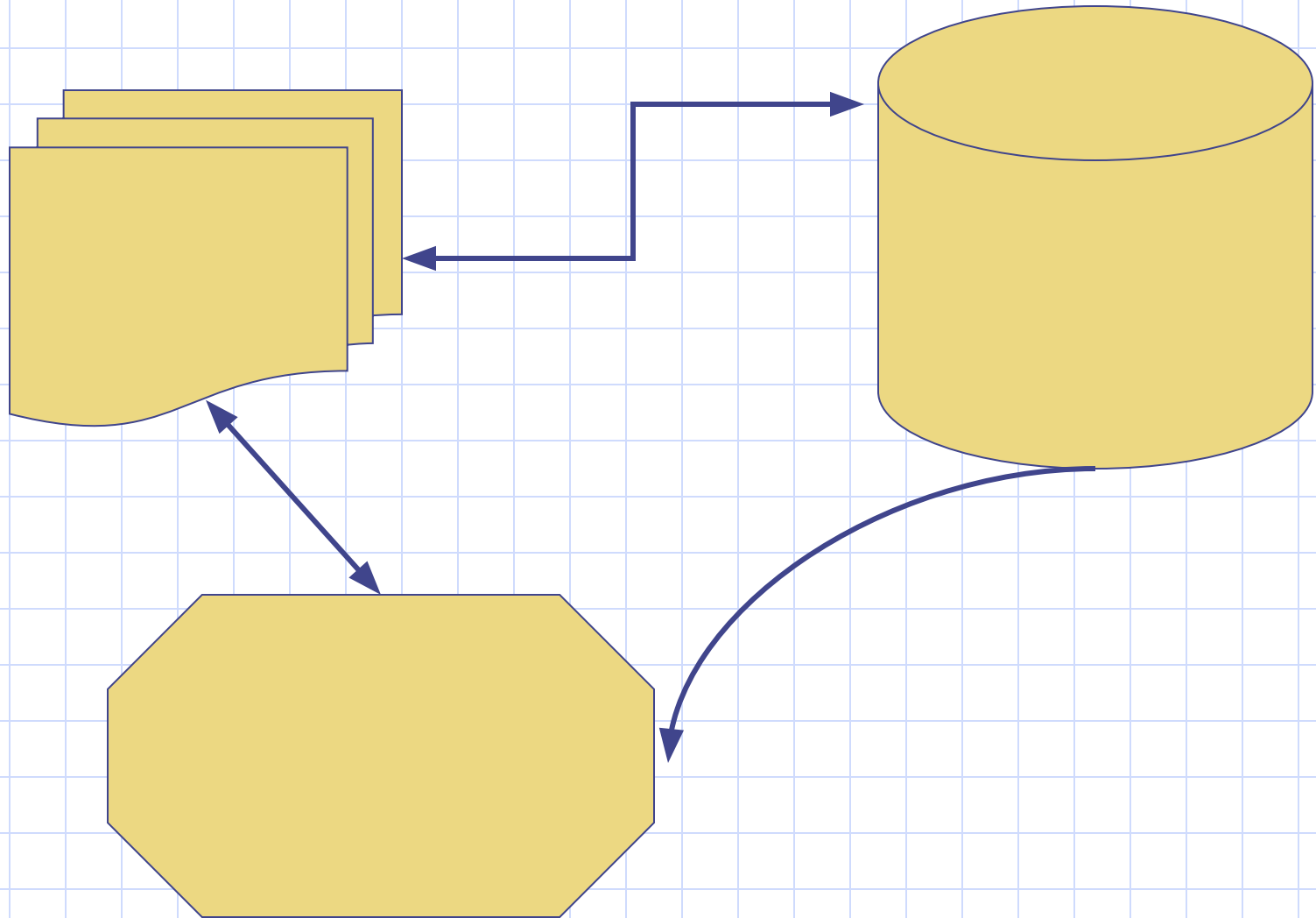
Модификация организационной диаграммы



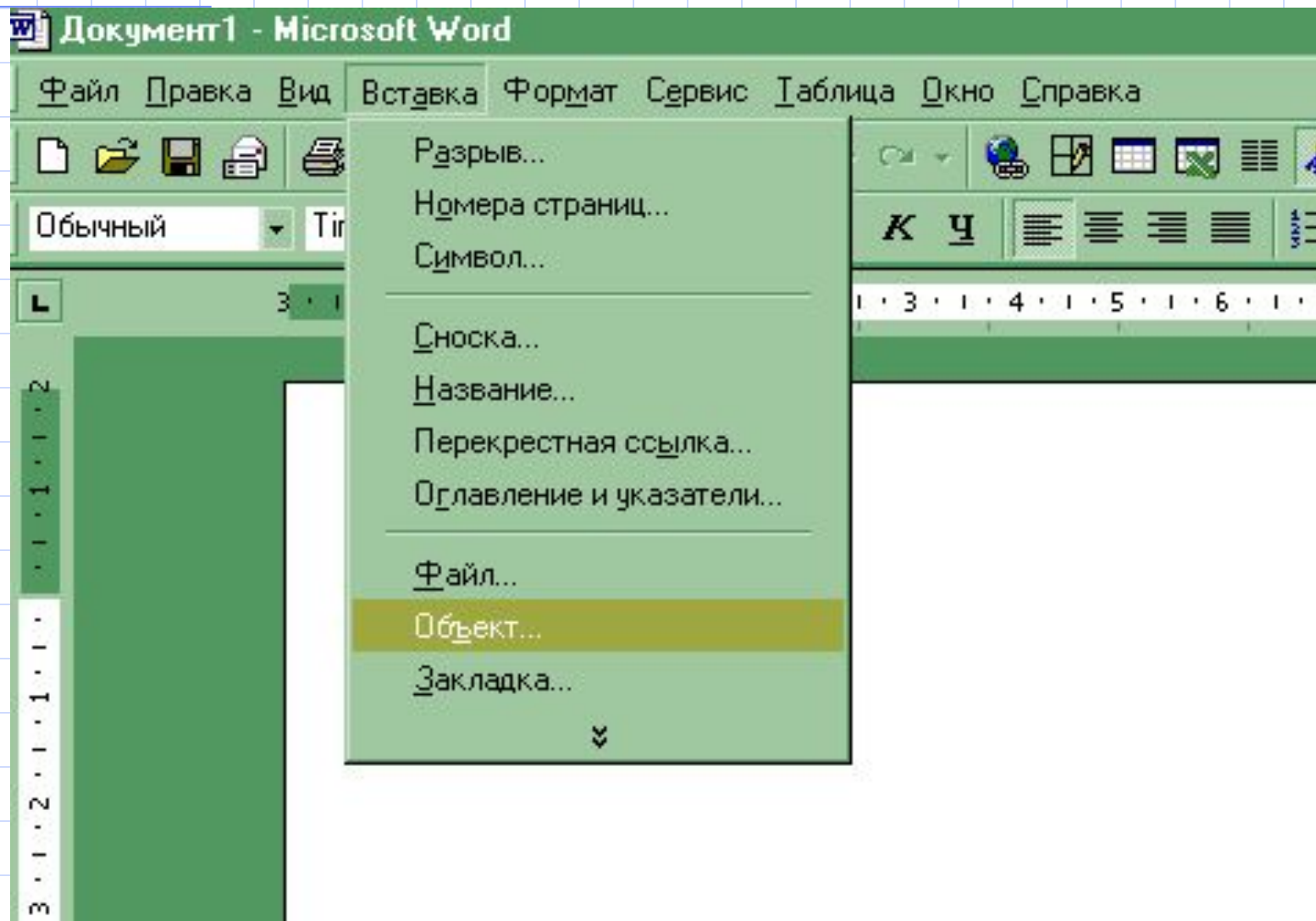
Стиль оргаграммы



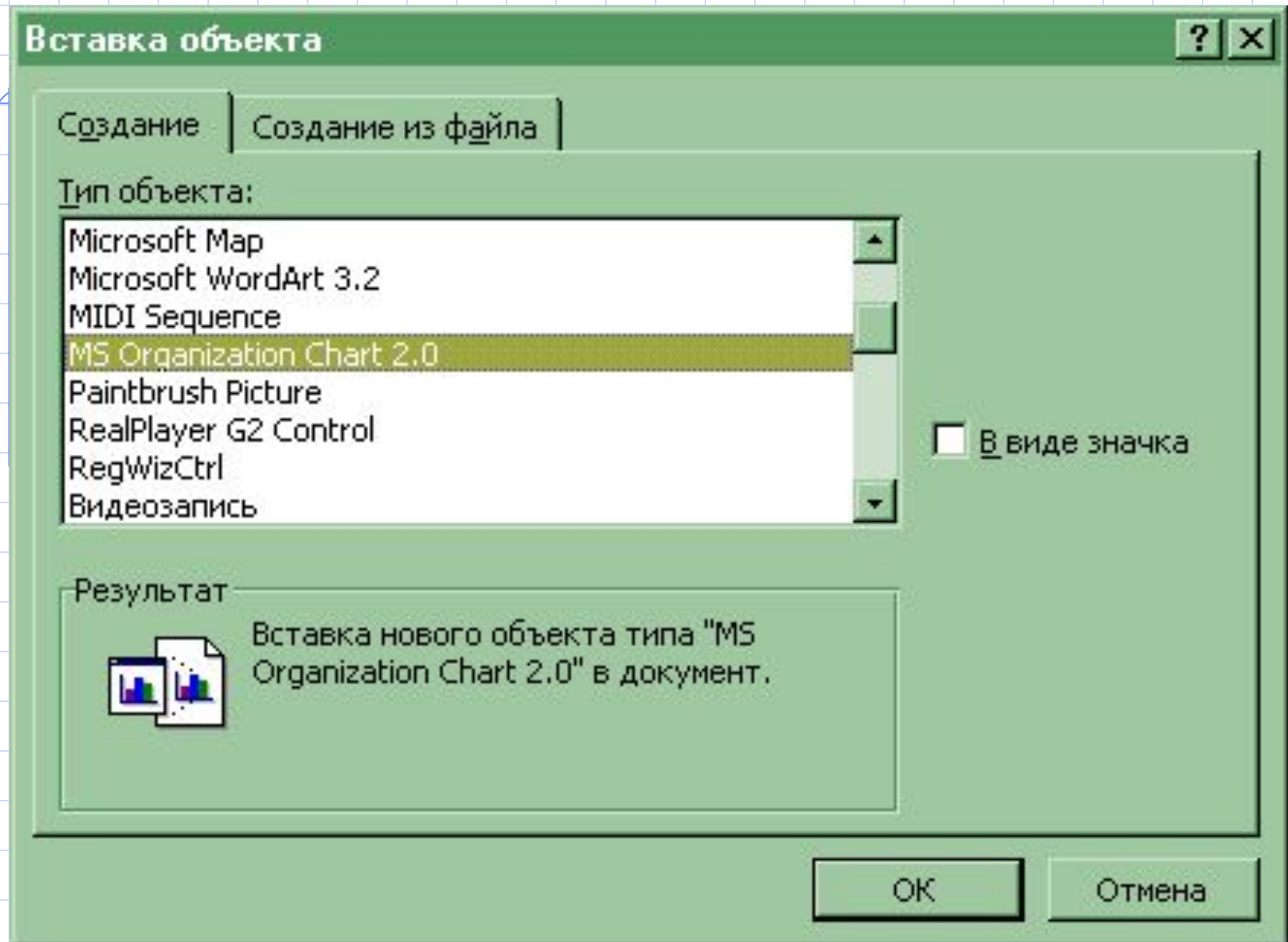
Организация инструментами рисования



Организация как встроенные объект WORD



Выбор объекта Organisation Cart



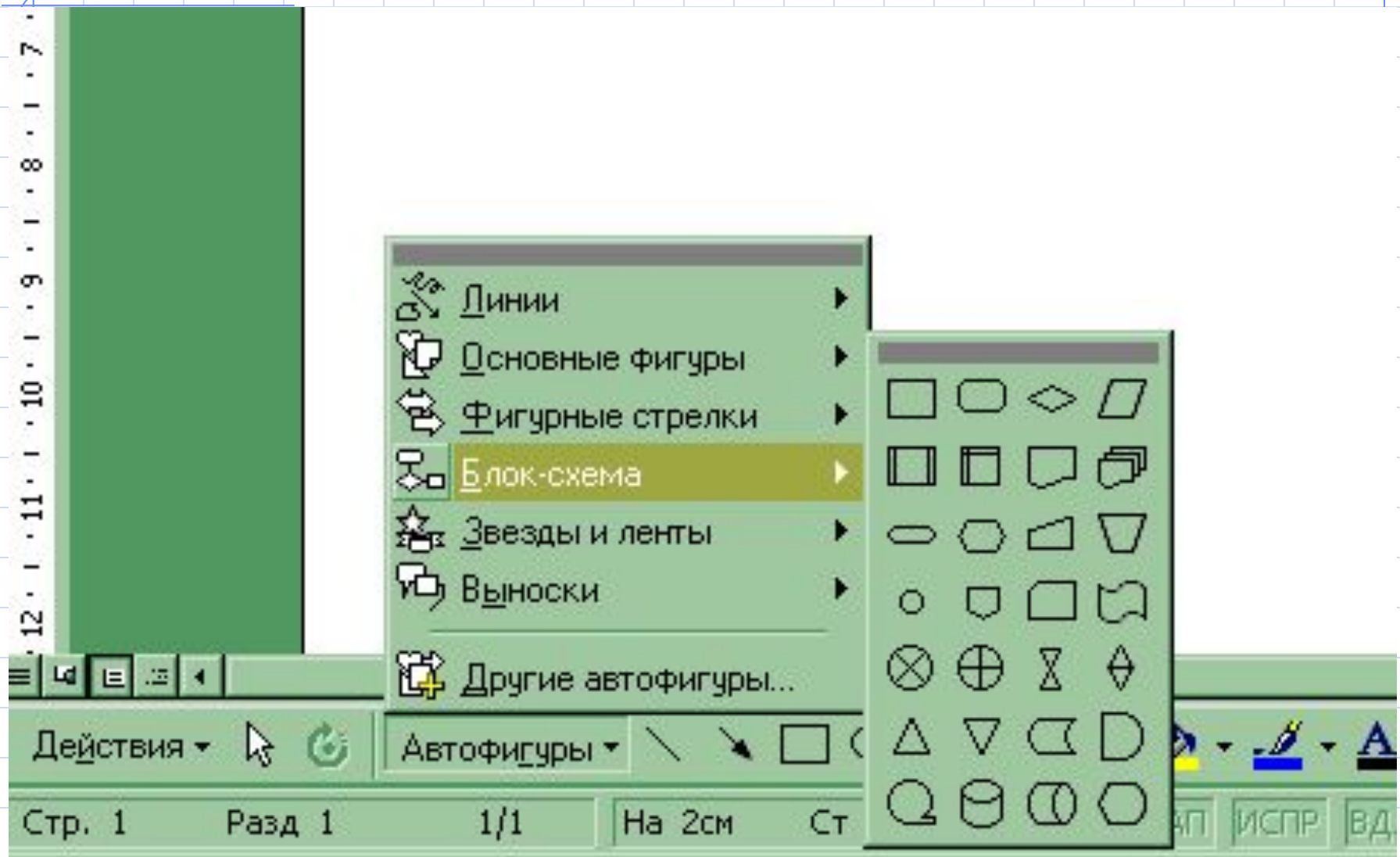
Заполнение шаблона диаграммы



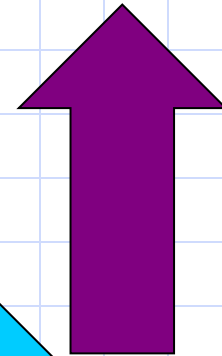
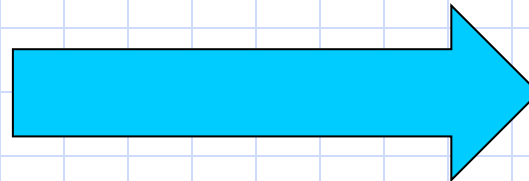
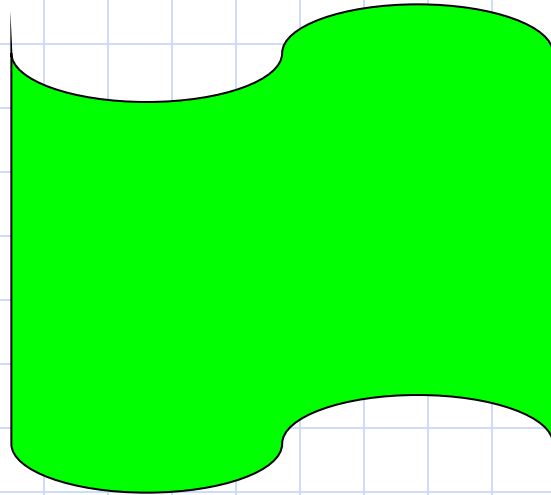
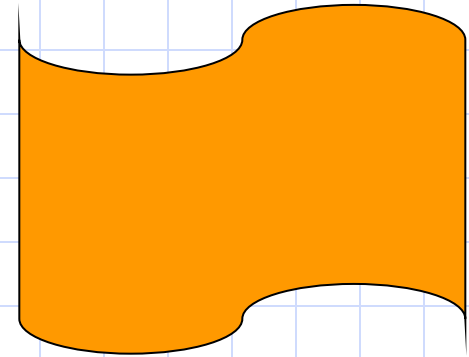
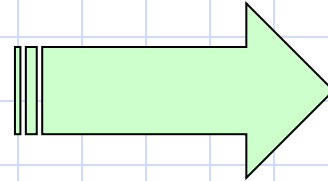
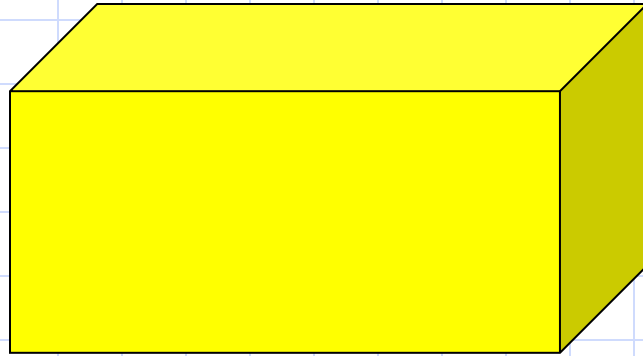
Диаграмма «Структура организации»



Панель инструментов рисования в Word

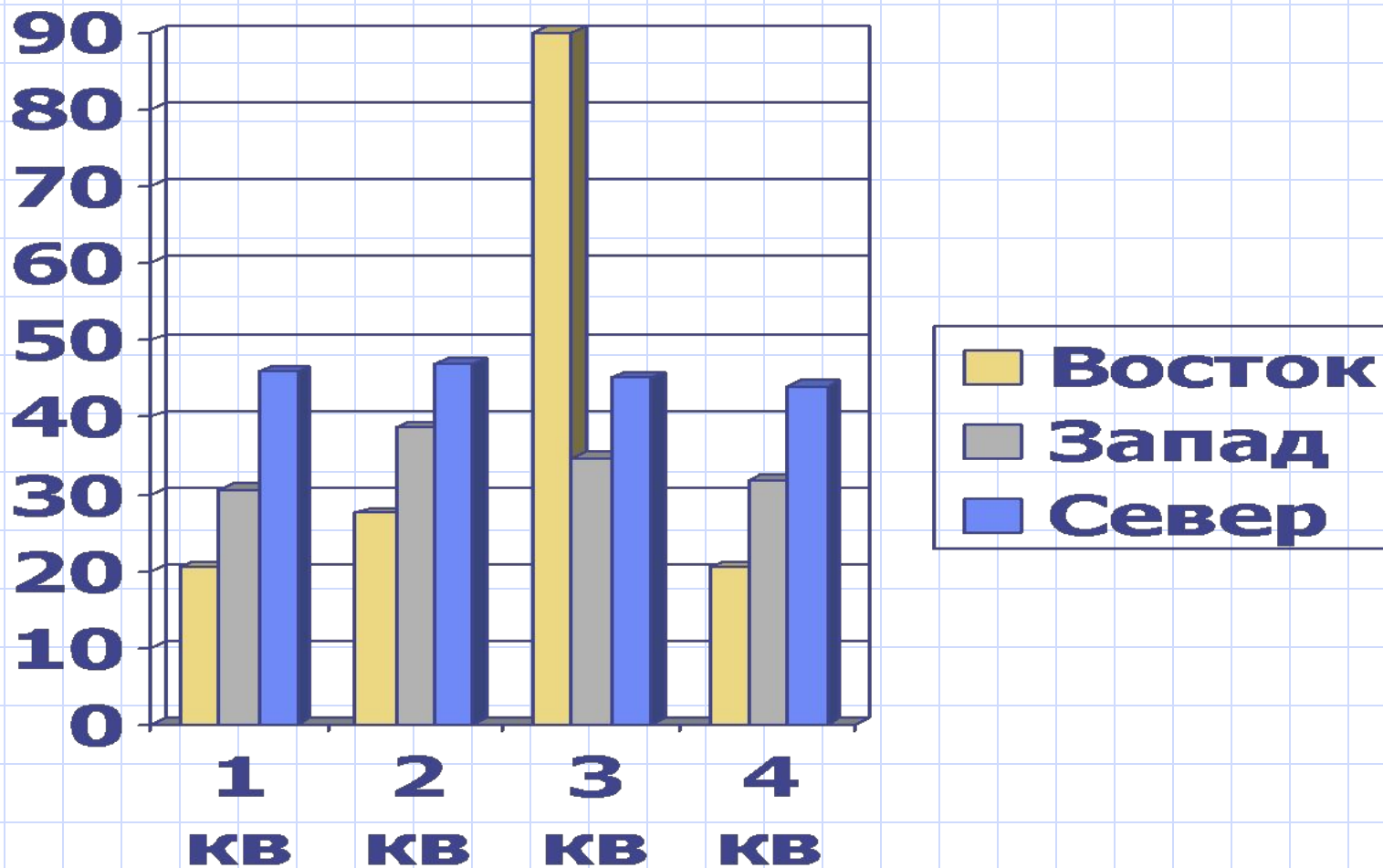


Оргаграмма, созданная рисованием в Word



Существуют также
статистические диаграммы и
графики, на которых
отображаются численные
значения и единицы
измерения

Например, столбиковая диаграмма



Заключение

- Любой объект с позиций системного подхода может быть структурирован на элементы (подсистемы)
- Выделение подсистем – творческая задача автора
- Инструменты создания диаграмм – помогут в визуализации творческой задачи