



Проектирование индивидуального образовательного маршрута на основе результатов ПМПК

Опыт работы МДОУ «Детский сад № 293» г. Омска
Рофаль Наталья Александровна, старший воспитатель
Кормилец Марина Сергеевна, педагог-психолог



При организации работы по решению поставленной задачи, как правило, возникает ряд проблем:



- Обособленность в действиях специалистов разных систем, осуществляющих сопровождение; недостаточная связь между компонентами сопровождения.
- Разрозненность информации о ребенке.



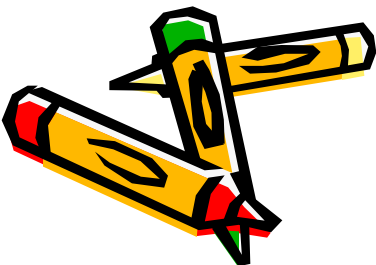


ЦЕЛЬ

объединение усилий специалистов Службы ПМПС на основе создания единого информационного пространства

ЗАДАЧИ:

- массовая диагностика воспитанников всеми специалистами Службы по проблемам развития;
- выявление групп детей, требующих внимания специалистов;
- проектирование индивидуальных образовательных маршрутов с учетом выявленных особенностей развития ребёнка;
- реализация индивидуального образовательного маршрута в педагогическом процессе.

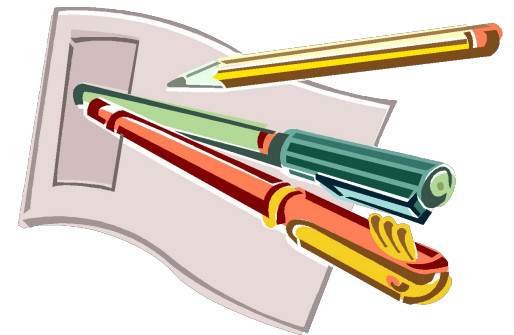
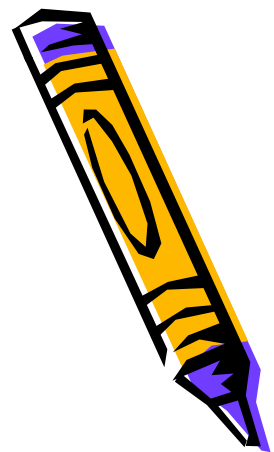


Индивидуальный образовательный маршрут – это персональный путь реализации личностного потенциала ученика в образовании: интеллектуального, эмоционально-волевого, деятельностного, нравственно-духовного (М.Ю. Амонашвили, В.В. Давыдов, В.Ю. Сухомлинский, в настоящее время занимаются П.И. Лиймете, К. Роджерс, Л.Л. Бетти, С. Спрингер, Г. Дейя)

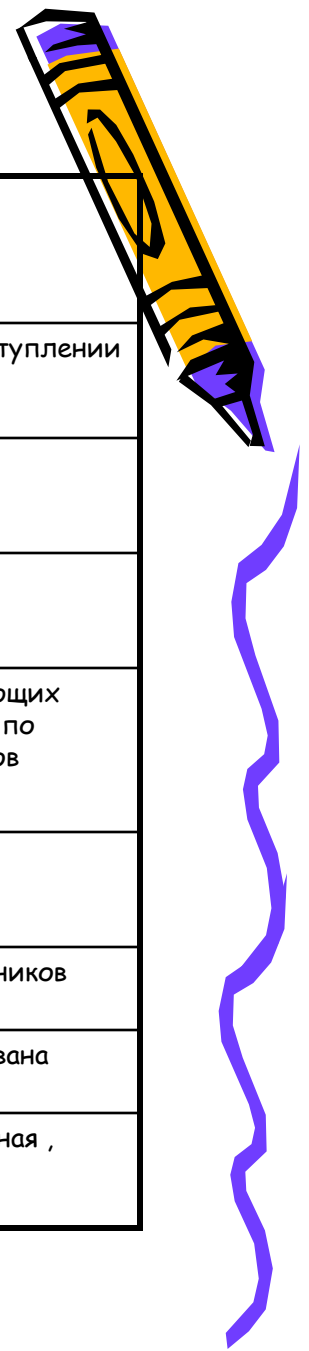


Индивидуальная карта развития ребенка - документ, включающий в себя основные показатели развития ребенка, посещающего дошкольное образовательное учреждение, в динамике.

Цель использования карты - выявление и обобщение в одном документе индивидуальных психофизических, личностных особенностей воспитанника, уровня психического развития, усвоения программного материала и как результат - проектирование индивидуального образовательного маршрута в рамках образовательного процесса дошкольного учреждения.



Методика работы с ИКР

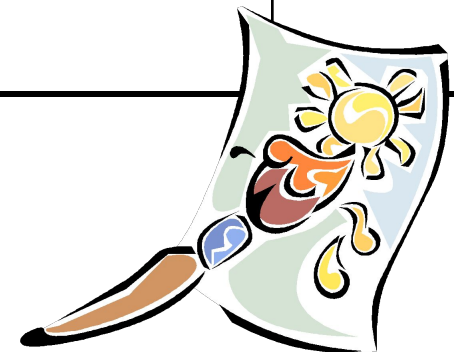
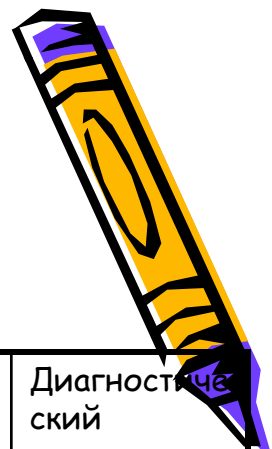


Показатели (разделы ИКР)	Специалист, ответственный за заполнение раздела	На основании чего заполняется раздел	Периодичность заполнения
Характер адаптации ребёнка к условиям ДОУ	Медицинский работник, воспитатели	Лист адаптации, анкетирование родителей	Один раз при поступлении ребенка
Данные о состоянии здоровья ребенка, нарушения (осанки, развития стопы, зрения)	Медицинский работник	Медицинская карта	Два раза в год
Данные об уровне физического развития ребенка	Инструктор по физвоспитанию	Справка по результатам диагностики	Два раза в год
Показатели уровня психического развития (познавательных процессов, свойств и качеств личности, уровень развития общения и деятельности)	Педагог-психолог	Заключение по результатам диагностики	На этапах, требующих сопровождения и по запросу участников педпроцесса
Показатели уровня усвоения ребенком программного материала	Старший воспитатель	Справка по результатам диагностики	Три раза в год
Показатели эффективности дополнительного образования	Специалисты ДО	Заключение специалистов ДО	По запросу участников педпроцесса
Решения психолого-педагогических консилиумов	Педагог-психолог	Заключения ПМПк	Не регламентирована
Уровень готовности ребенка к обучению в школе	Педагог-психолог	Заключение по результатам диагностики	Два раза - первичная, итоговая



Структура индивидуального образовательного маршрута

Целевой компонент	Содержательный компонент	Технологический компонент		Результативный компонент	Диагностический компонент
		Образовательная работа, организуемая в ДОУ	Рекомендации семье		
Постановка целей, определение задач образовательной работы в зависимости от выявленных проблем	Отбор содержания программного материала на основе образовательных программ, реализуемых в ДОУ, в том числе программ дополнительного образования	Определение используемых педагогических технологий, методов, методик, систем обучения и воспитания с учетом индивидуальных особенностей ребенка		Формулируются ожидаемые результаты, сроки их достижения и критерии оценки эффективности реализуемых мероприятий	Определены системы диагностического сопровождения



Реально "сопровождение" заложено в организации взаимодействия между участниками сопровождения в совместно организованной деятельности по созданию благоприятных условий воспитания, коррекции и развития детей в системе дошкольного образовательного учреждения. Для реализации основной цели сопровождения необходимо обеспечить информационный обмен, единое информационное пространство, что мы и постарались сделать при проектировании структуры индивидуальной карты развития и индивидуального образовательного маршрута.

