The background of the slide is a soft-focus collage of African wildlife. On the left, the head and trunk of an elephant are visible. In the center, a lion's face is shown in profile. On the right, a cheetah's face is partially visible. The overall color palette is warm and earthy, with shades of brown, tan, and beige.

**Тема урока:
Природные
зоны Африки.**



**Влажные экваториальные
леса**



Саванны и редколесья



Пустыни и полупустыни

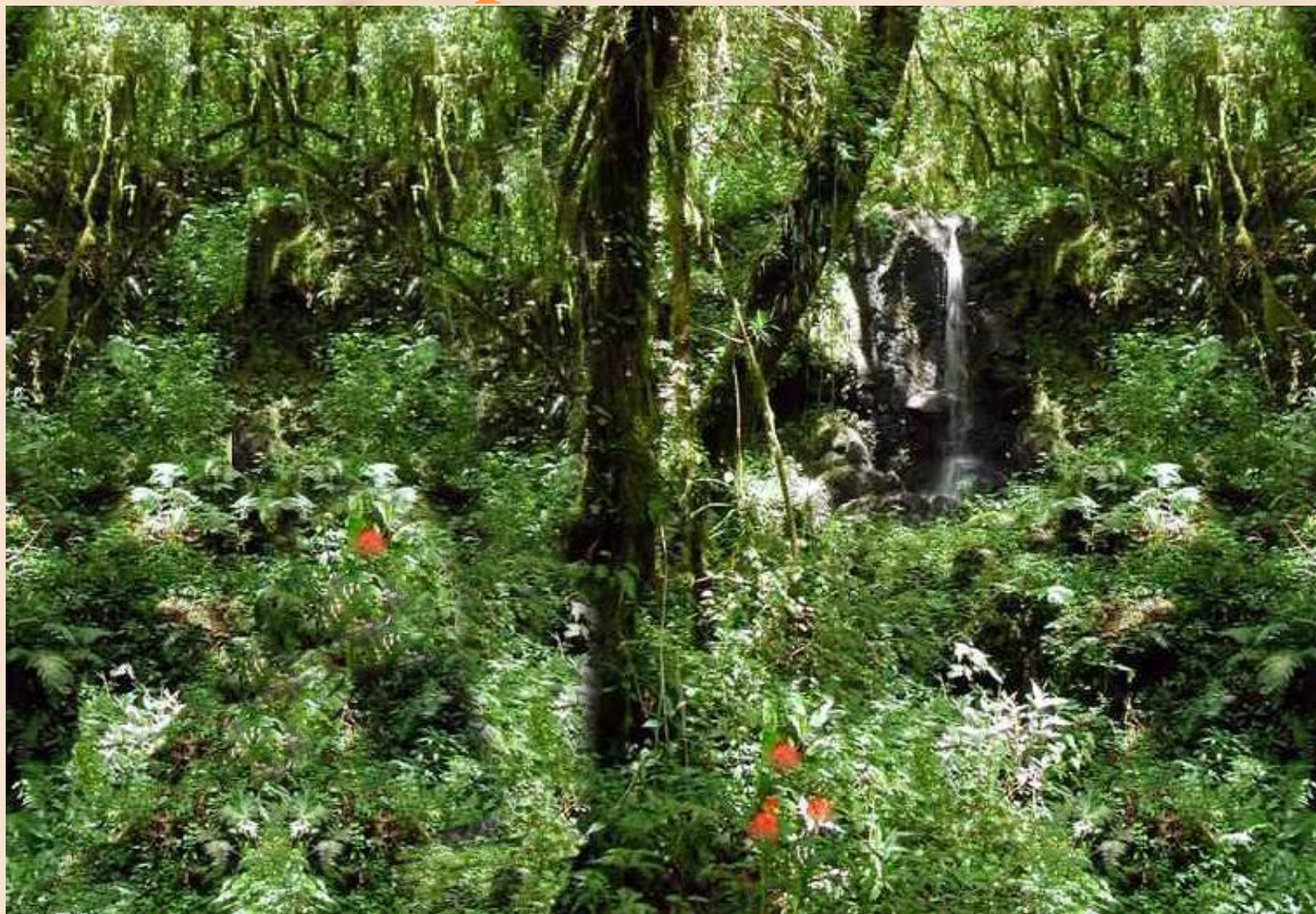


**Жестколистные вечнозеленые
леса и кустарники**

Характеристика природных зон Африки

Природные зоны	Географическое положение	Климат	Почва	Растения	Животные

Экваториальные леса



Растения экваторальных лесов



1. Пальма рафия 2. Цекропия 3. Тюльпановое дерево 4. Орхидея дендробиум
5. Орхидея ваниль 6. Бромелия



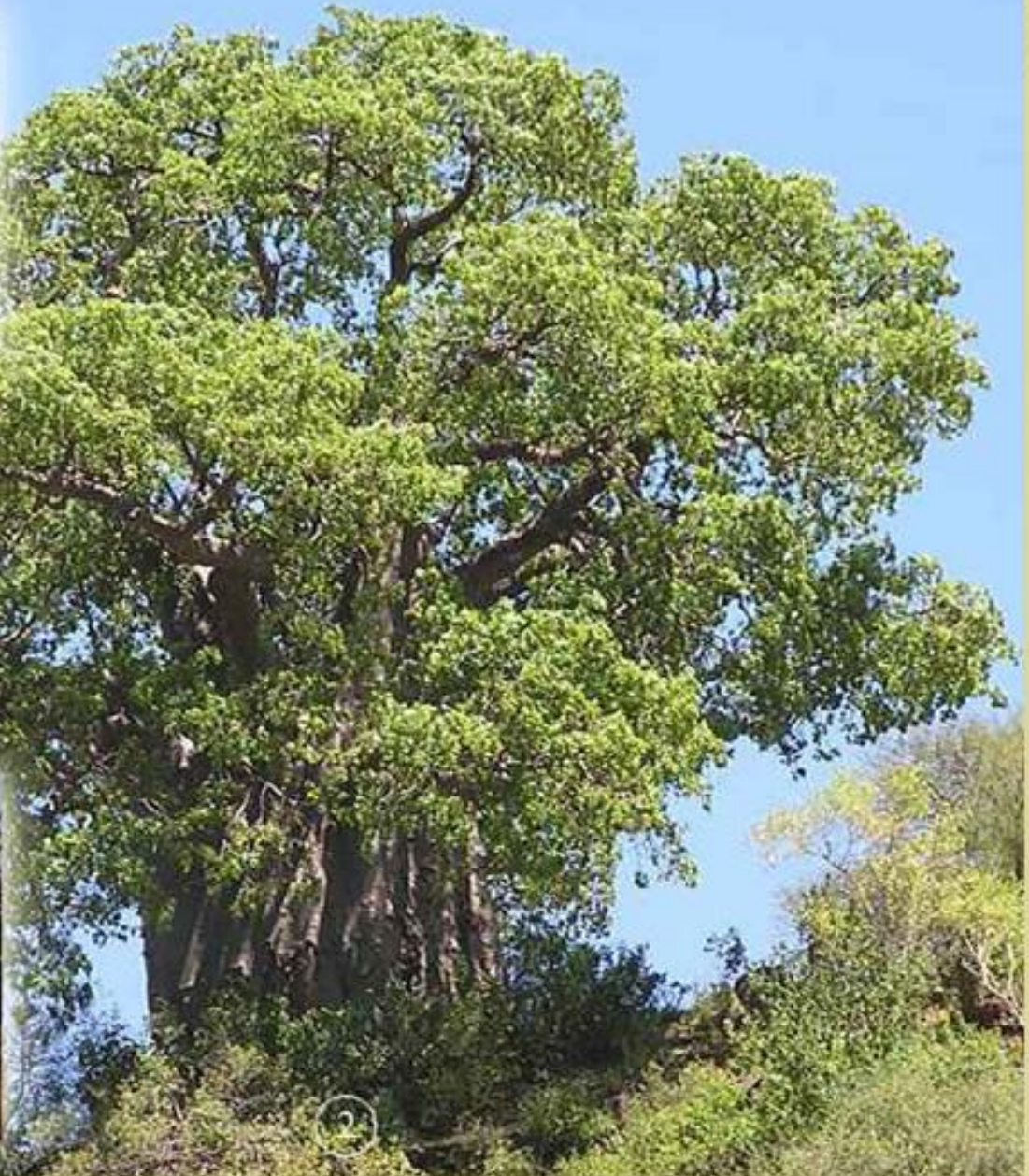
**Животные
экваториальных
лесов**

**1. Ошейниковый пекари 2. Тапир 3. Обезьяна ревун 4. Ягуар
5. Анаконда 6. Колибри 7. Бабочка геликонида 8. Бабочка морфо**

Саванны и редколесья



Растения саванн



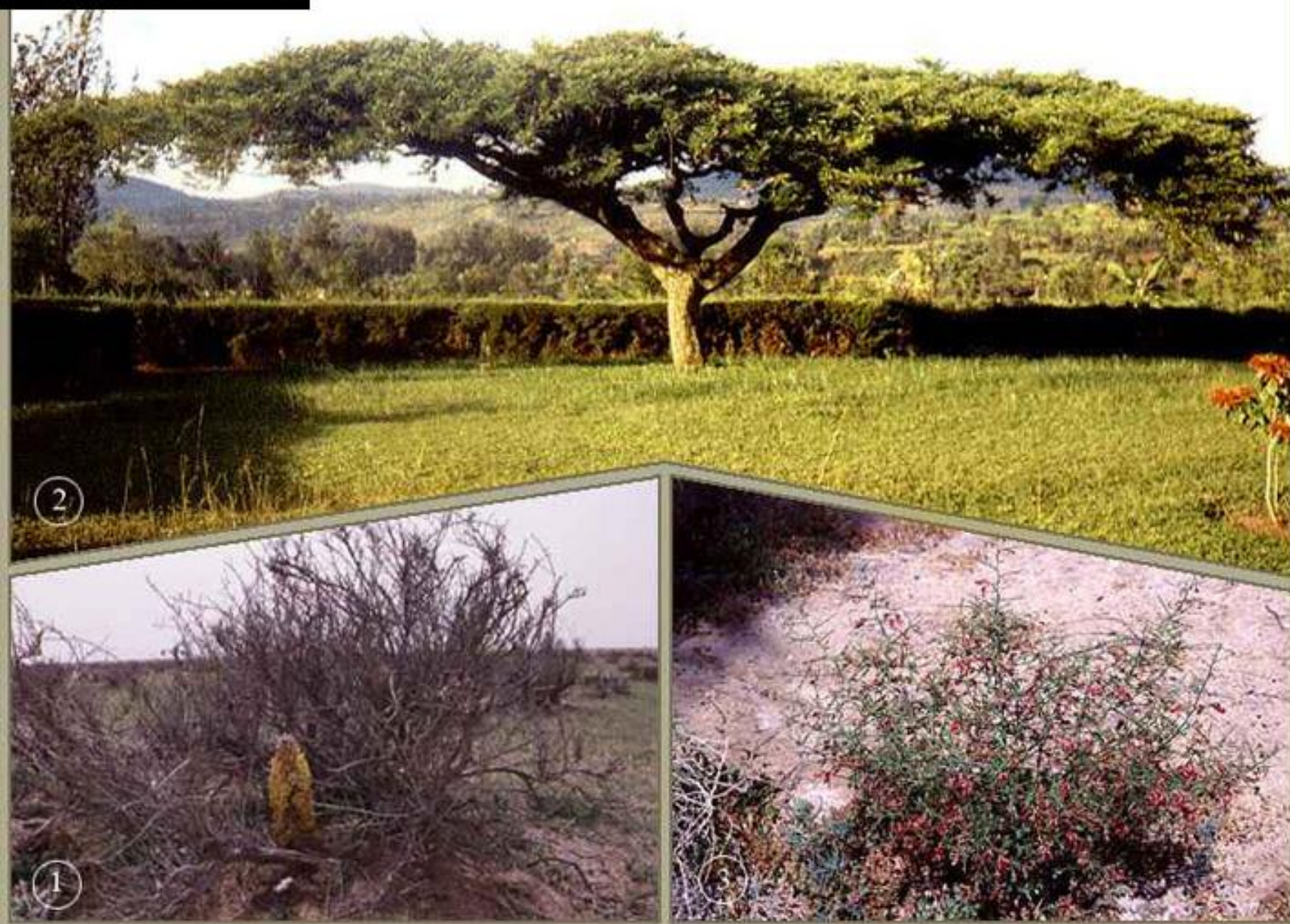
1. Слоновая трава 2. Баобаб 3. Зонтиковидная акация



1. Антилопа-гну 2. Зебра 3. Жираф 4. Буйвол 5. Слон 6. Лев 7. Гепард
8. Пятнистая гиена

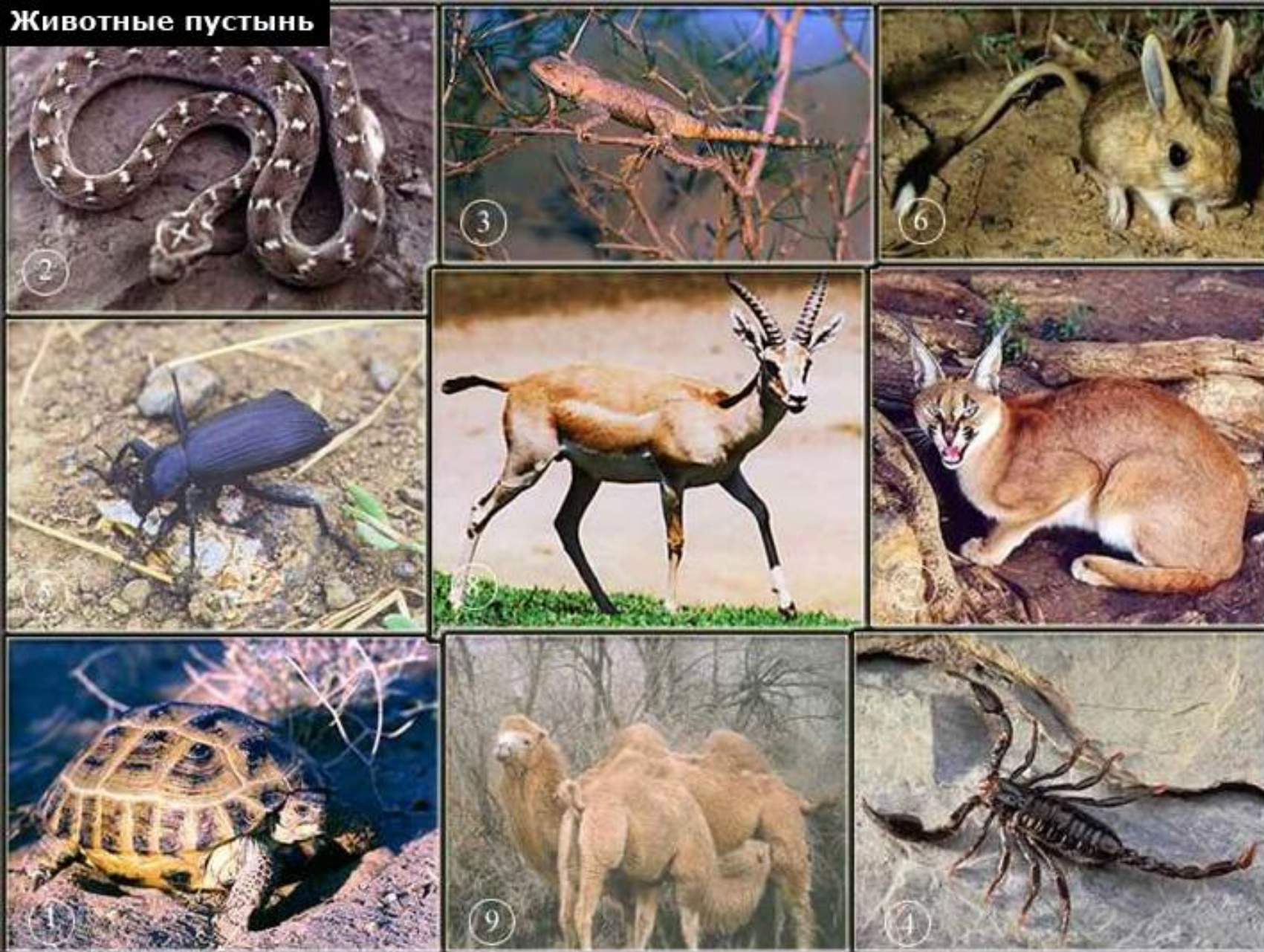
Пустыни





1. Белый саксаул 2. Песчаная акация 3. Верблюжья колючка

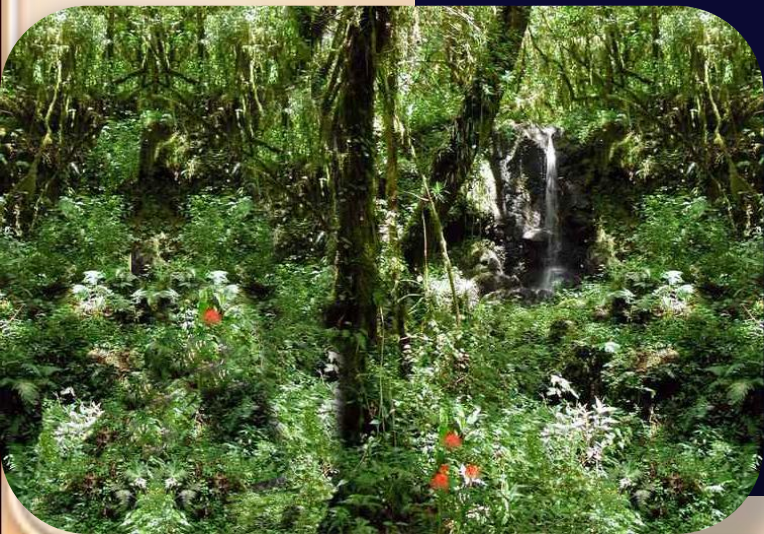
Животные пустынь



1.Среднеазиатская черепаха 2.Песчаная эфа 3.Агама 4.Скорпион
5.Жук-чернотелка 6.Тушканчик 7.Каракал 8.Джейран 9.Двугорбый верблюд

ЖЕСТКОЛИСТНЫЕ ВЕЧНОЗЕЛЕННЫЕ ЛЕСА





Вопросы

1

Саванны и редколесья

2

Жестколистные вечнозеленые леса

3

Влажные экваториальные леса

4

Саванны и редколесья

5

Тропические пустыни

6

Саванны и редколесья

7

Тропические пустыни

8

Влажные экваториальные леса



Тест

1. Природная зона занимающая наибольшую площадь на материке.
а) саванны и редколесья, б) экваториальный лес, в) пустыни.
2. В экваториальном поясе расположена природная зона . . .
а) экваториальный лес, б) жестколистный лес, в) пустыни.
3. Баобаб, зонтичная акация растут в . . .
а) пустыни, б) саванны и редколесья, в) экваториальный лес.
4. В какой природной зоне почвы красно-желтые ферралитные?:
а) экваториальных лесах, б) саваннах, в) пустынях.
5. Кое-где растет финиковая пальма :
а) саванны, б) жестколистные леса, в) пустыня.
6. Большинство животных обитает на деревьях:
а) жестколистный лес, б) экваториальный лес, в) саванны.
7. Деревья вечнозелёные, имеют широкие и жесткие листья:
а) саванны, б) жестколистные леса, в) экваториальные леса
8. В засушливый период травы выгорают, многие деревья сбрасывают листву.
а) саванна; б) жестколистные леса; в) экваториальные леса.

Ответ

Тест

1. Природная зона занимающая наибольшую площадь на материке.
а) саванны и редколесья, б) экваториальный лес, в) пустыни.
2. В экваториальном поясе расположена природная зона . . .
а) экваториальный лес, б) жестколистный лес, в) пустыни.
3. Баобаб, зонтичная акация растут в . . .
а) пустыни, **б) саваны и редколесья,** в) экваториальный лес.
4. В какой природной зоне почвы красно-желтые ферралитные?:
а) экваториальных лесах, б) саваннах, в) пустынях.
5. Кое-где растет финиковая пальма :
а) саванны, б) жестколистные леса, **в) пустыня.**
6. Большинство животных обитает на деревьях:
а) пустыня, **б) экваториальный лес,** в) саванны.
7. Деревья вечнозелёные, имеют широкие и жесткие листья:
а) саванны, **б) жестколистные леса,** в) экваториальные леса
8. В засушливый период травы выгорают, многие деревья сбрасывают листву.
а) саванна; б) жестколистные леса; в) экваториальные леса.

ПРАВИЛЬНЫЕ ОТВЕТЫ: 1.а 2.а 3.б 4.а 5.в 6.б 7.б 8. а