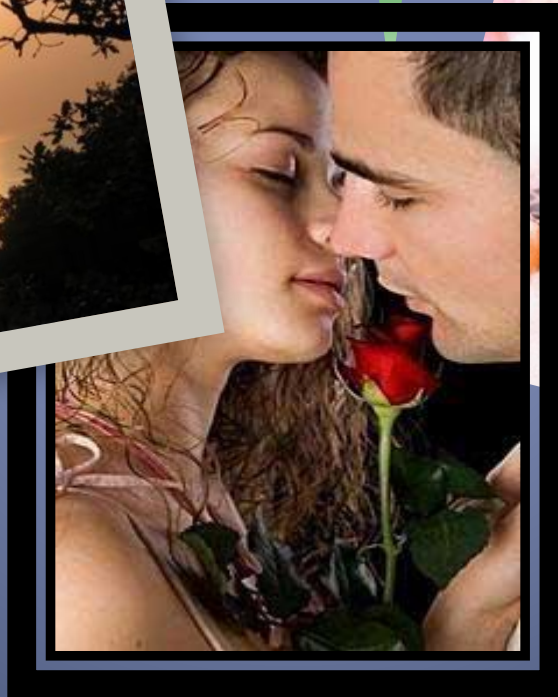
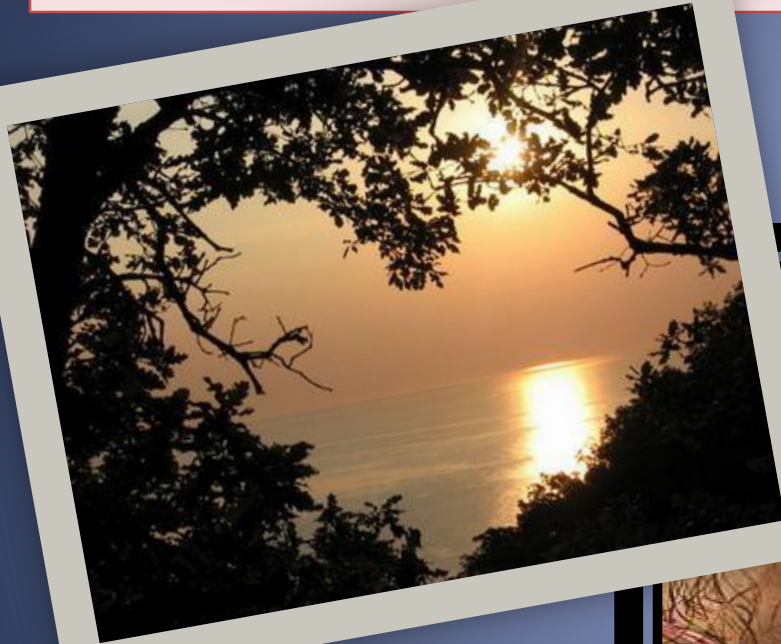


ST. VALENTINE'S DAY



Александрова Светлана Олеговна
г. Краснодар Муниципальное общеобразовательное учреждение
средняя общеобразовательная школа №78



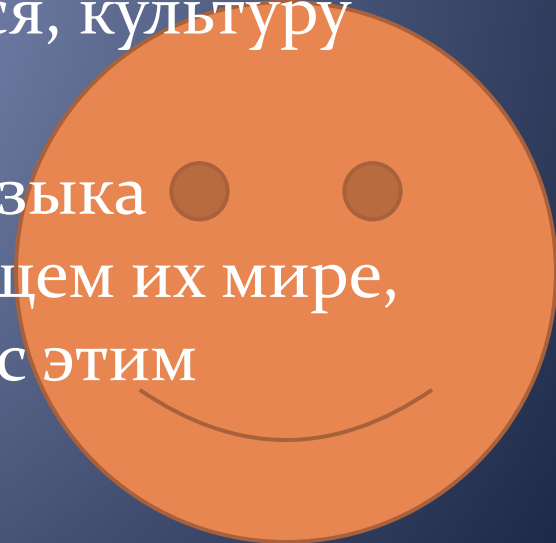
Цель урока

- Развитие положительной мотивации учения, воспитание чувства уважения к традициям и культуре других народов, обучение познавательной деятельности с использованием иностранного языка .



Задачи урока:

- -Ввести и отработать слова по теме “Британские праздники”.
- -Совершенствовать навыки аудирования и устной речи.
- -Развивать речевую культуру учащихся, культуру общения.
- -Расширять с помощью английского языка представление учащихся об окружающем их мире, о языке как средстве взаимодействия с этим миром.





NEW WORDS:

Festival

Flowers

Spring

Symbols

Cupid

To receive

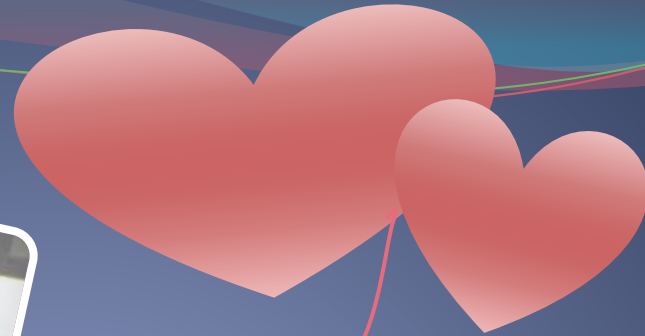
To admirer

True or False?

- St. Valentine's Day is 14 February.
- This is the festival of flowers and spring.
- One of the earliest popular symbols of the day is Cupid.
- People of all ages love to send and receive telegrammes on St. Valentine's Day.
- You can sign St. Valentine card "Your Secret Admirer"

St. Valentine's Day is
14 February.





● **This festival of love and fun is celebrated by a lot of people.**



One of the earliest popular symbols of the day is Cupid.



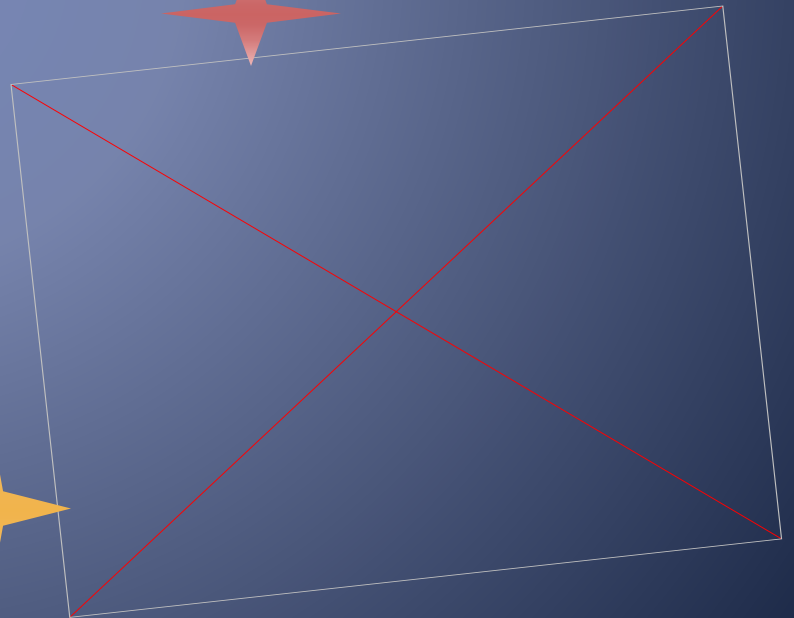
подарки



- People of all ages love to send and receive “a valentine” on St. Valentine’s Day.



● You can sign
St. Valentine
card “Your
Secret
Admirer”



True or False?

- St. Valentine's Day is 14 February. (True)
- This is the festival of flowers and spring. (False)

- One of the earliest popular symbols of the day is Cupid. (True)

- People of all ages love to send and receive telegrammes on St. Valentine's Day. (False)

- You can sign St. Valentine card "Your Secret Admirer". (True)



Your home task:

- Write your own Valentine Card.

