The background features a light blue gradient with several wavy, horizontal bands of varying shades of blue. Scattered across these bands are several 3D-rendered spheres in various sizes and shades of blue and purple, some with bright highlights. The overall aesthetic is clean, modern, and abstract.

Человек и выбор жизненного пути

Круглый стол

Цели:

- Подвести учащихся к пониманию сложностей, с которыми сталкивается человек во время выбора своего жизненного пути.
- Продолжить формирование умений анализировать дополнительную литературу к уроку, делать выводы, работать по тексту учебника, излагать «сквозные» вопросы темы урока.
- 3. Способствовать воспитанию у учащихся умения общаться, тактичности, вежливости и уважения к собеседнику.

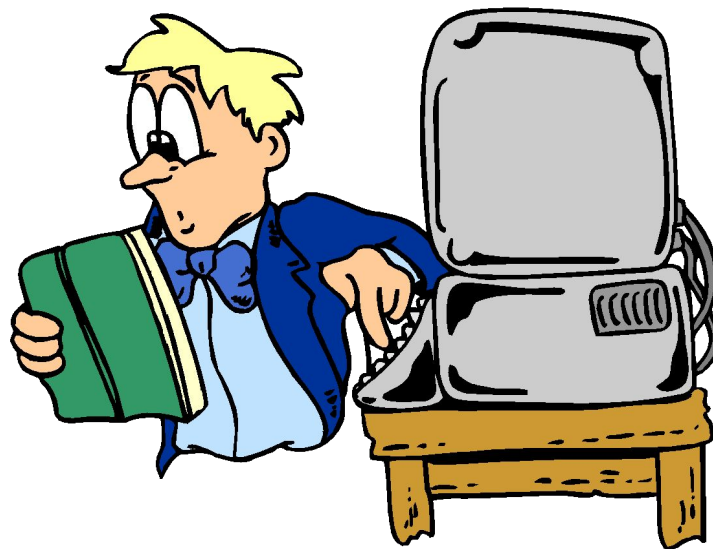
- **Актуализация опорных знаний учащихся по теме «Культура. Наука. Искусство»**

**1 вариант – нечетные номера,
2 вариант – четные номера.**



План:

- Мы выбираем, нас выбирают.
- За пределами профессии.



Эпиграф:

- У меня идут года,
- Будет мне семнадцать.
- Кем работать мне тогда?
- Чем мне заниматься?



- **Выбор профессии с точки зрения**
 - науки,
 - психологии
 - службы занятости.



```
graph TD; A[Профессиональная пригодность] --- B[Наличие способностей]; A --- C[Профессиональная пригодность]; A --- D[Отсутствие медицинских противопоказаний];
```

Наличие
способностей

Профессиональн
ая
пригодность

Профессиональ-
ная
пригодность

Отсутствие
медицинских
противопоказаний

4 степени профессиональной пригодности по Климову Е.А.:

- – пригодность к данной профессии;
- – годность к той или иной профессии или их группе;
- – соответствие данной области деятельности;
- – призвание к данной профессиональной области деятельности.



Области профессиональной деятельности

Человек - природа

- Ветеринар, фармацевт,
ландшафтный дизайнер



- Человек - техника

Автослесарь,
технолог,
инженер





Человек - человек

Менеджер, официант , психолог.

Человек – знаковая система

- Программист, редактор, переводчик, ЭКОНОМИСТ



Человек – художественный образ

*Дизайнер, стилист, актер, ди-
джей*

- Проведение тестирования по методике Йовайши,



Наиболее востребованные специальности на современном рынке труда

Топливо-энергетический комплекс

*Инженеры по обслуживанию,
проектированию, установке
добывающего оборудования*

*Специалисты по маркетингу, рынкам
сбыта*

Наиболее востребованные специальности на современном рынке труда

Производство товаров народного потребления

Инженеры, технологи, проектировщики

Пищевая промышленность

*Инженеры - механики для контроля
оборудования, технологи*

3 фазы развития личности:

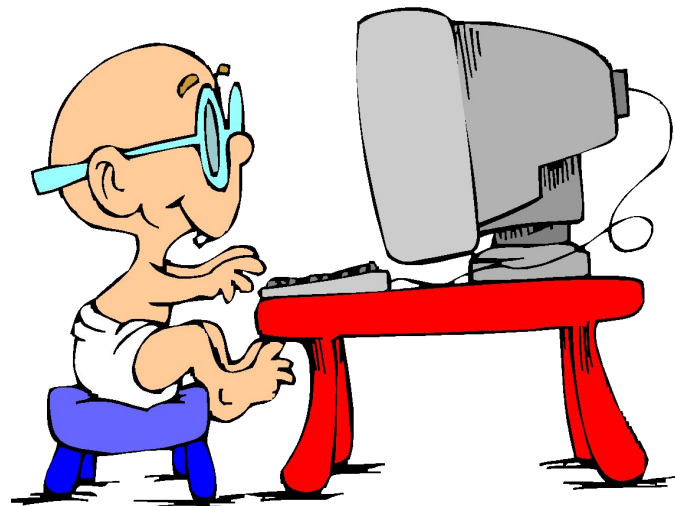
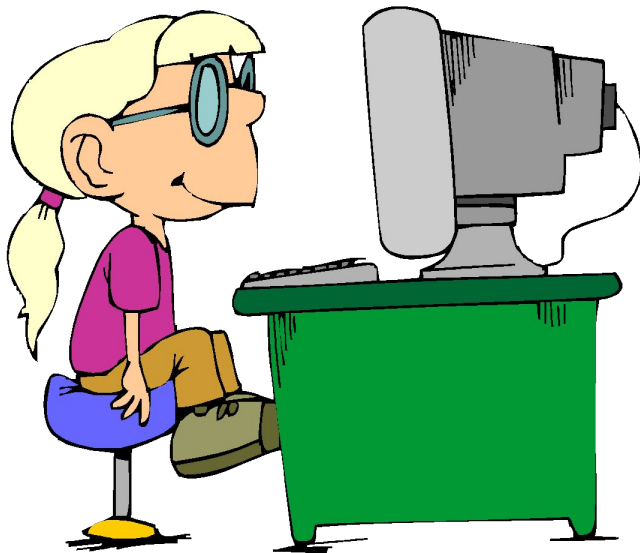
- Адаптация – фаза освоения приемов и овладение нормами и средствами деятельности.
- Индивидуализация – фаза, на которой человек ищет средства и способы для обозначения своей индивидуальности.
- Интеграции – человек стремится найти лучшее применение своим индивидуальным свойствам на благо других.

Чтобы нацелить вас на работу
посмотрим слайд-шоу на тему
«Мир профессий»

- [слайд-шоу «Мир профессий»](#)

Групповая работа.

- 1 группа – составить модель выбора профессии. Доказать, какие факторы влияют на профессиональный выбор.



Групповая работа.

- 2 группа - Прослушав рассказ учителя, рассказать, как происходит становление личности. С. 164 – 165.



Групповая работа.

- 3 группа – определите, какой приоритет ценностей соответствует вашей точки зрения: «Человек живет, чтобы работать» или «Человек работает, чтобы жить».



Групповая работа.

- 4 группа – Расскажите о своих требованиях к будущей профессии. Обратите внимание на основные ошибки при выборе профессии с. 166, зад.2



ИТОГ урока

- 1. Какая профессия тебя привлекает больше всего?
- 2. Почему человек стремится к уважению не только на работе, но и дома, в окружении друзей и т.д.?



5. Домашнее задание

- 1. Прочитать §27 учебника 1.
- 2. Подготовить устные развернутые ответы на вопросы:
-
- — Как выбрать профессию?
- — Как происходит становление личности?