

Наследственные заболевания.
Сбой в ДНК: никто не застрахован
(медико-социальный аспект)

Автор: ученица 10 «г» класса **Фурсова Надежда**

Руководители:

учитель биологии, высшей категории МОУ лицея №2 **Сторожева Н.С.**
социальный педагог лицея №2, магистр соцнаук **Мордвинкина Н.Ф.**


Цель проекта

- расширение информационного поля по проблеме наследственных заболеваний и в том числе туберозного склероза, содействие интеграции детей-инвалидов с наследственными заболеваниями в общество.






Задачи проекта

- Изучение этиологии (причины возникновения) наследственных заболеваний и в том числе туберозного склероза;
 - Выявление форм и методов диагностики наследственных заболеваний и в том числе туберозного склероза;
 - Анализ патогенеза (протекание) наследственных заболеваний и в том числе туберозного склероза;
 - Изучение методов лечения наследственных болезней;
 - Проведение исследования по проблеме заболеваемости туберозным склерозом с целью выявления статистических данных по данному заболеванию в г. Саратове, методов лечения и реабилитации больных туберозным склерозом в г. Саратове, отношения к интегрированию детей-инвалидов с наследственными заболеваниями в социум.
- 



Задачи проекта

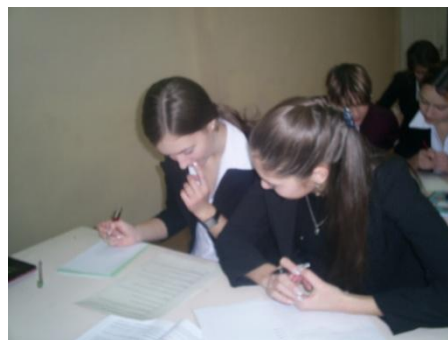
- Анкетирование учащихся с целью выявления их отношения к детям-инвалидам с наследственными заболеваниями и возможности совместного обучения с ними.
 - Интервьюирование врачей неврологов г. Саратова и г. Москвы по проблеме наследственных заболеваний и туберозного склероза в частности.
 - Разработка рекомендаций по воспитанию ребенка-инвалида с наследственными заболеваниями.
 - Создание программы социально-психологического тренинга для родителей, воспитывающих детей-инвалидов с наследственными заболеваниями и ее апробация на базе МОУ «Лицей №2».
- 

Исследовательская деятельность

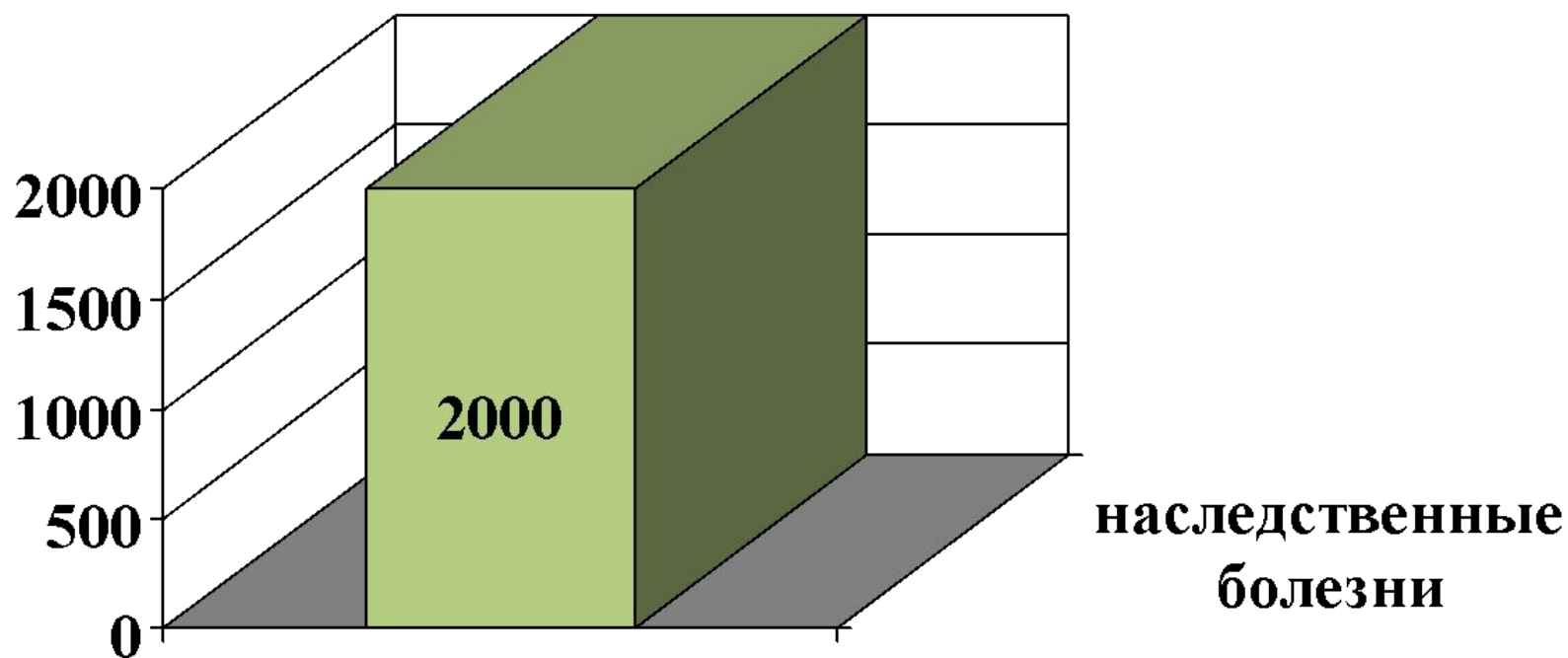
- Интервьюирование врачей неврологов, занимающихся наследственными заболеваниями в г. Саратове и г. Москве



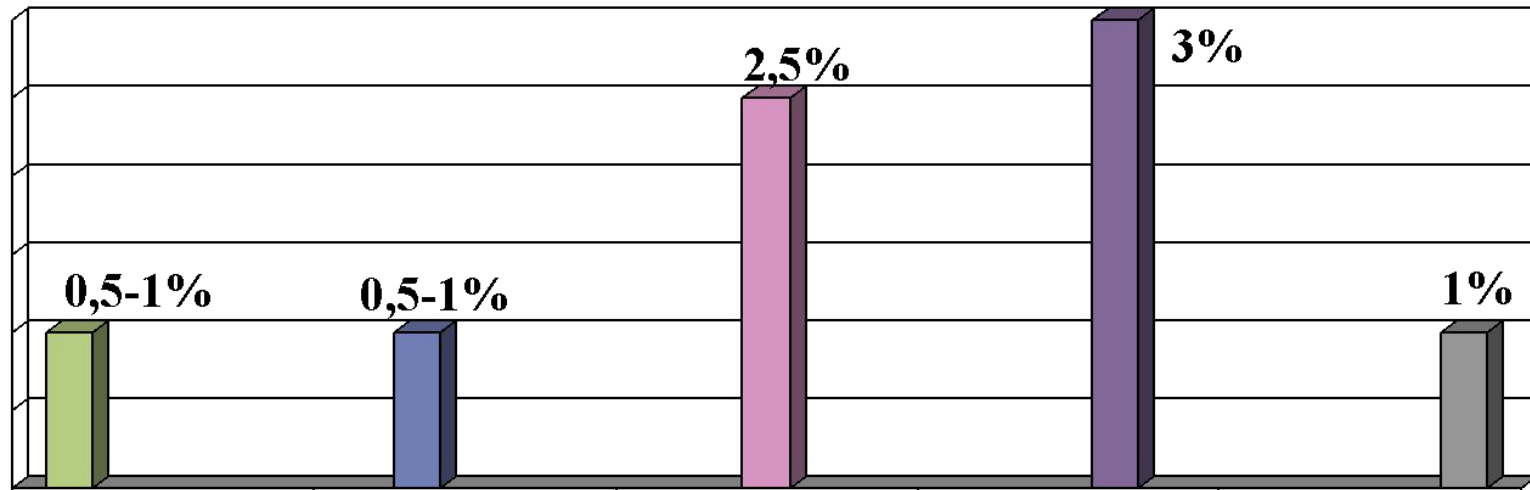
- Интервьюирование соцпедагога МОУ «Лицей №2»
- Анкетирование 81 учащегося МОУ «Лицей №2»



Наследственные заболевания



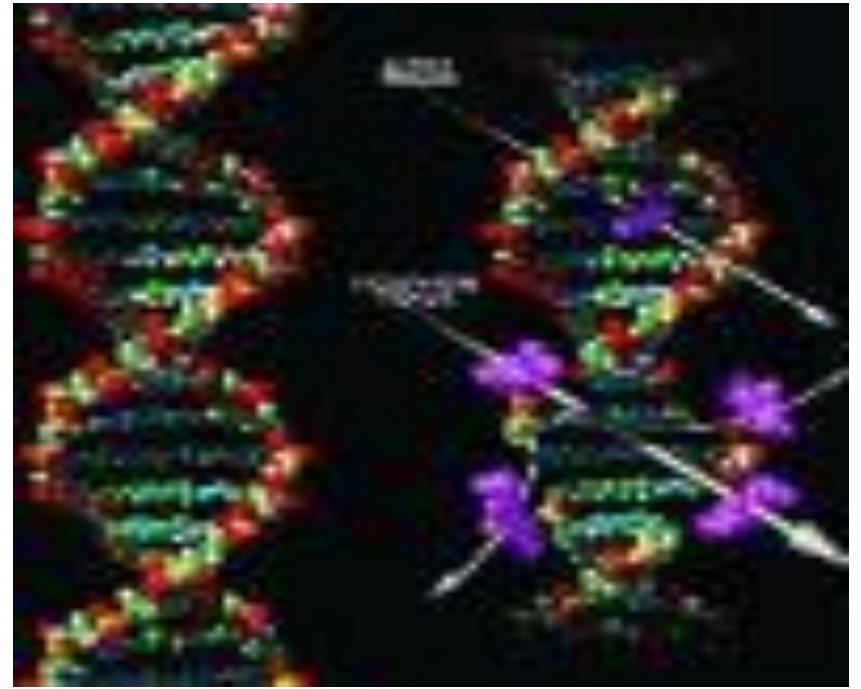
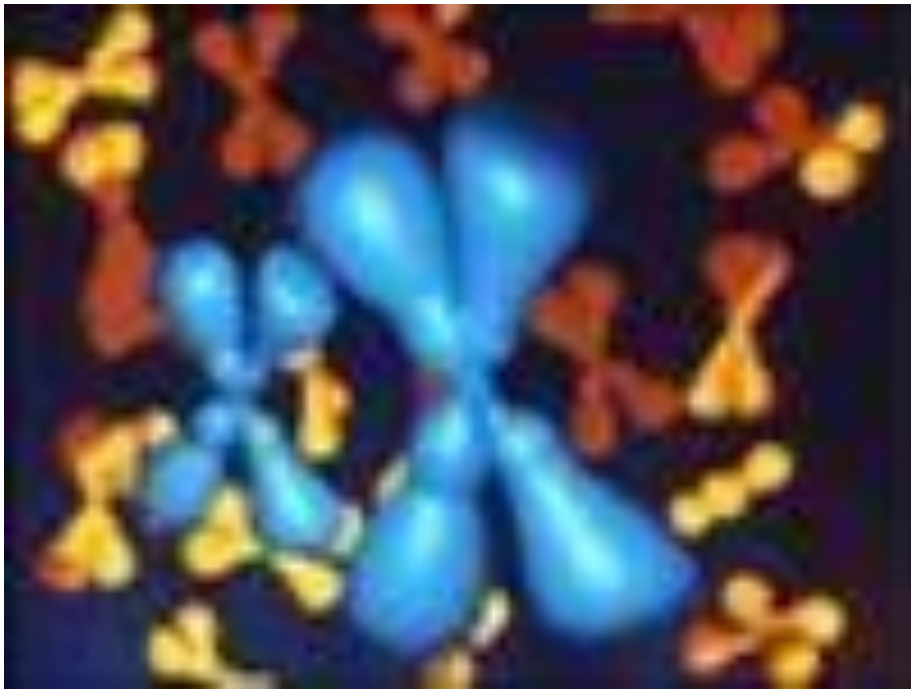
Наследственные заболевания



- новорожденные с болезнями, возникшими в результате хромосомных мутааций
- дети с заболеваниями, вызванными мутациями генов
- дети с врожденными пороками развития
- люди, страдающие наследуемыми психическими заболеваниями
- люди с генетическими дефектами, вызывающими хронические заболевания

Причина наследственных заболеваний

- Хромосомные мутации
- Генные мутации




Генные наследственные заболевания



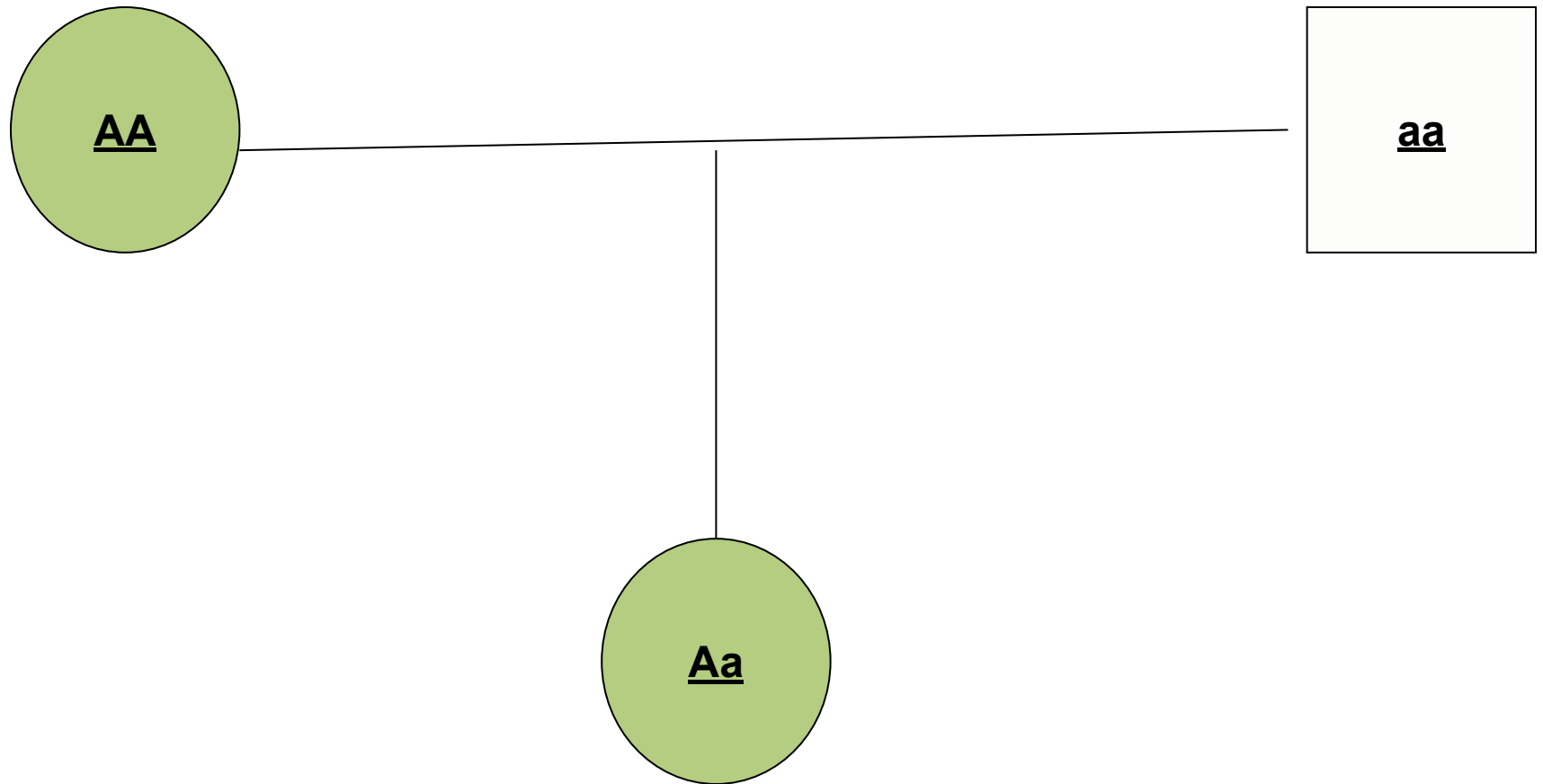
Гемофилия



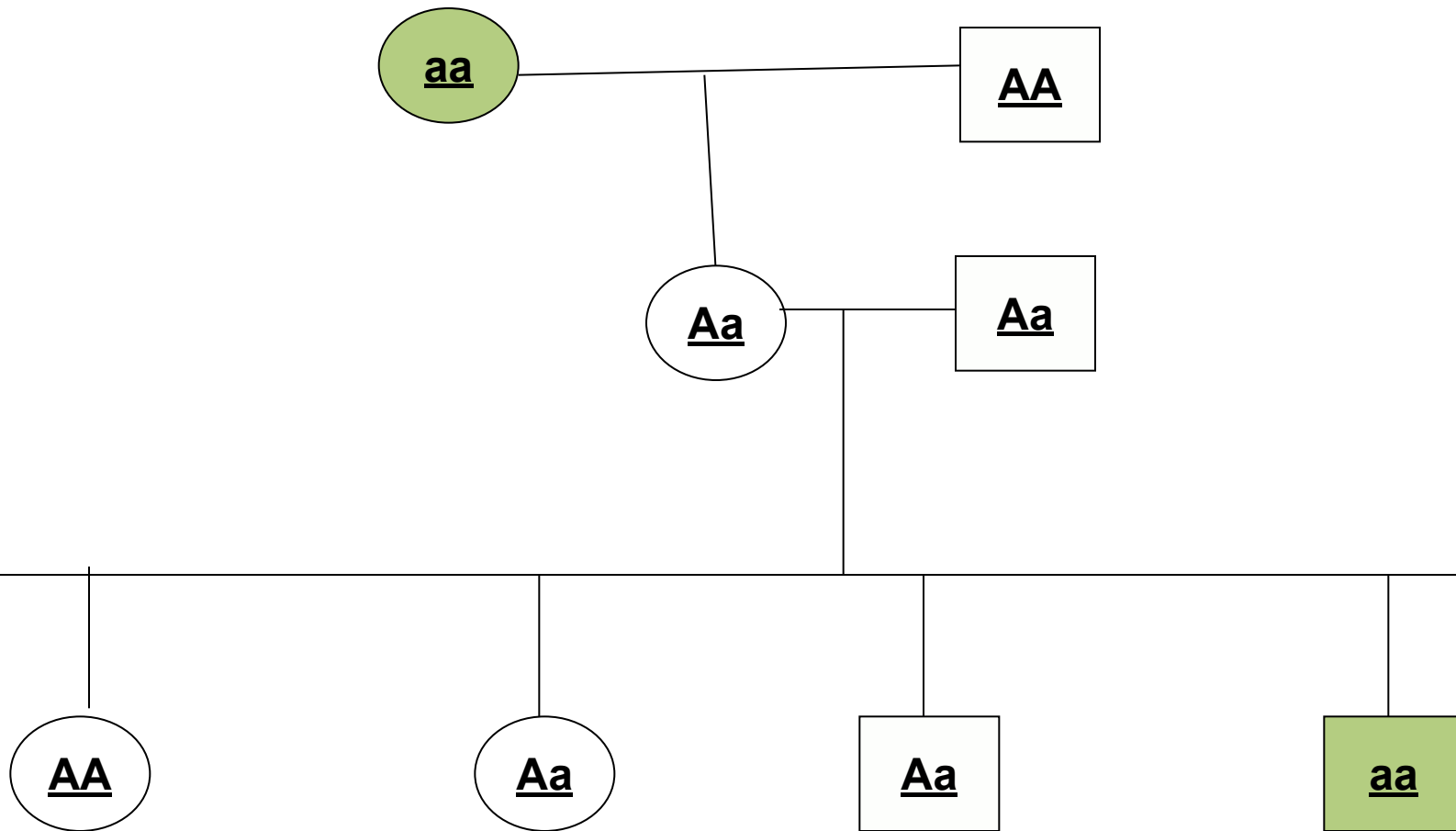
Типы наследования наследственных заболеваний

- Аутосомно-доминантный тип наследования
 - Аутосомно-рецессивный тип наследования
 - Х-сцепленный рецессивный тип наследования
 - Х-сцепленный доминантный тип наследования
- 

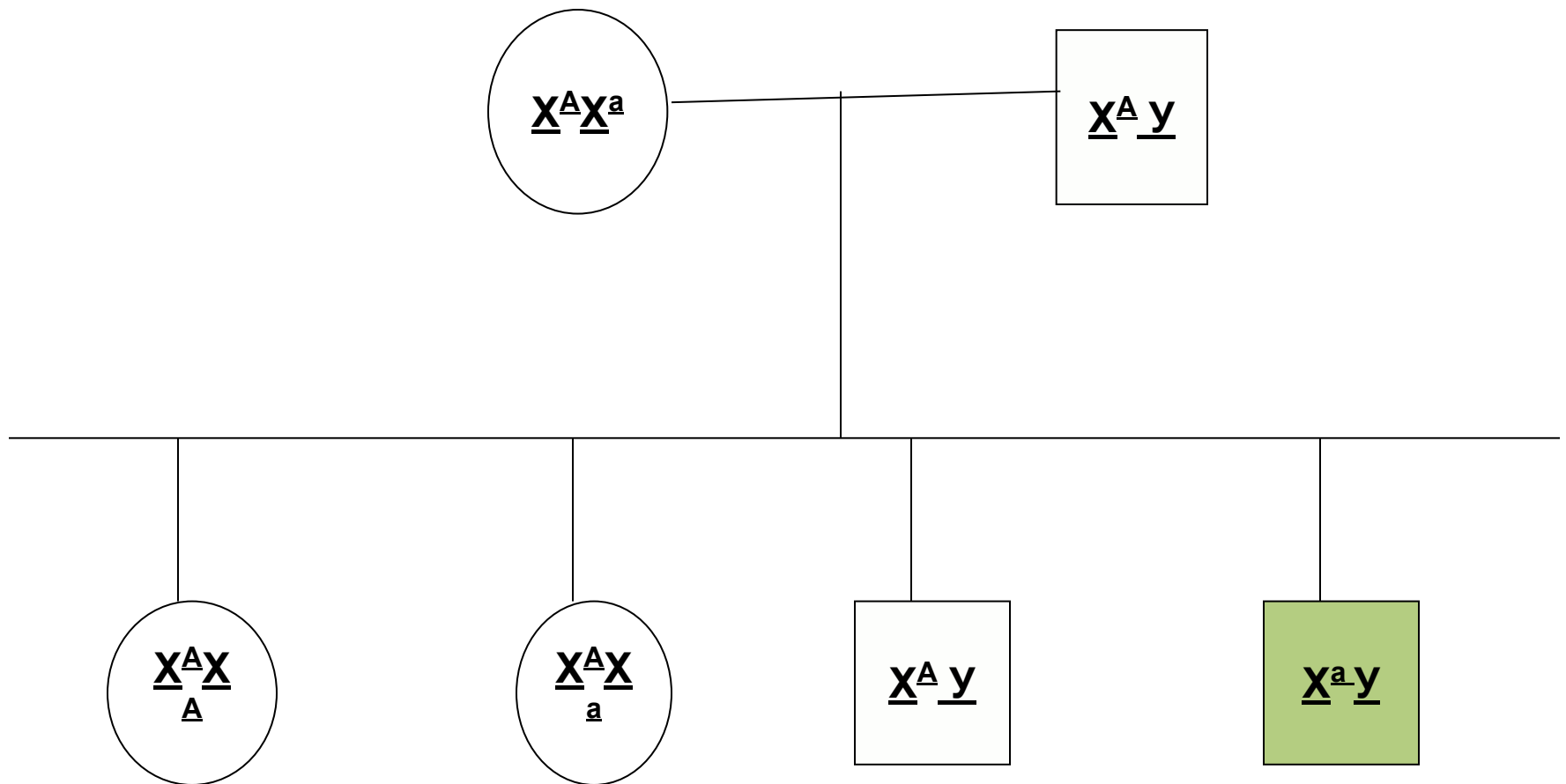
Аутосомно-доминантный тип наследования



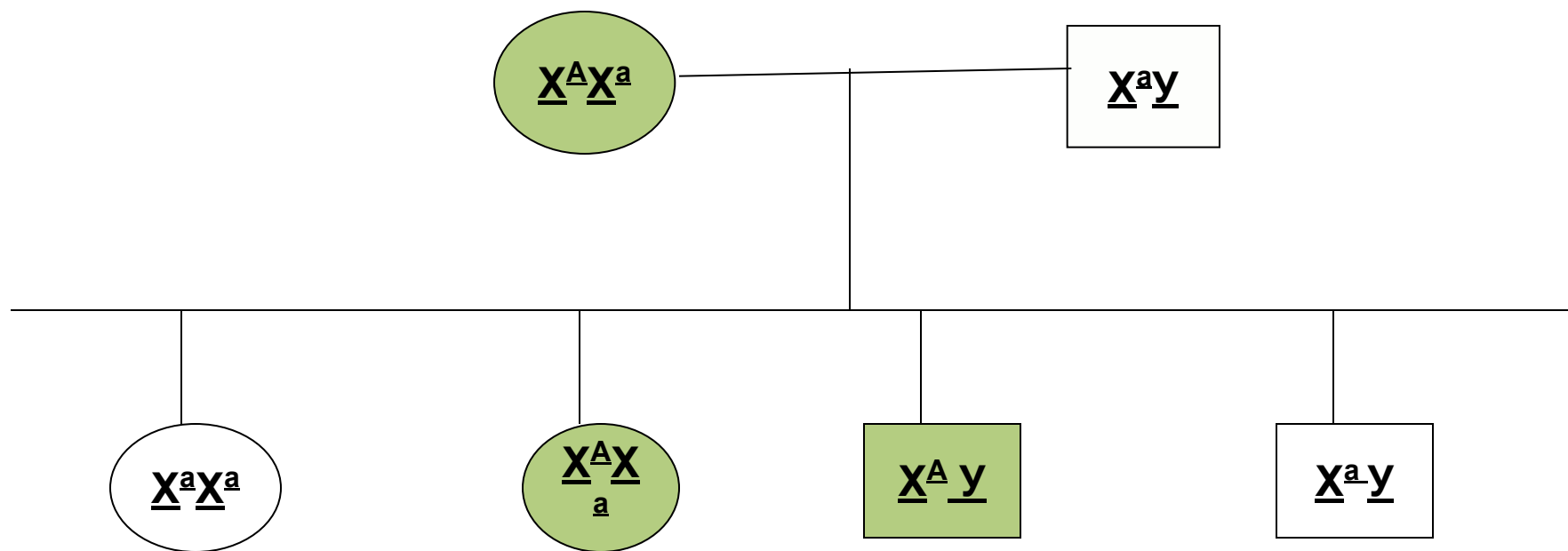
Аутосомно-рецессивный тип наследования



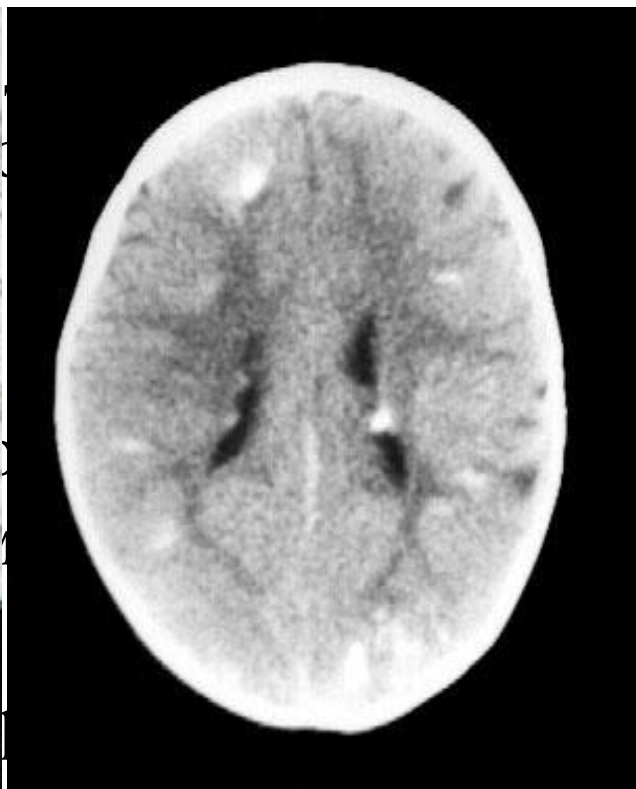
X-сцепленный рецессивный тип наследования



X-сцепленный доминантный тип наследования



Туберозный склероз



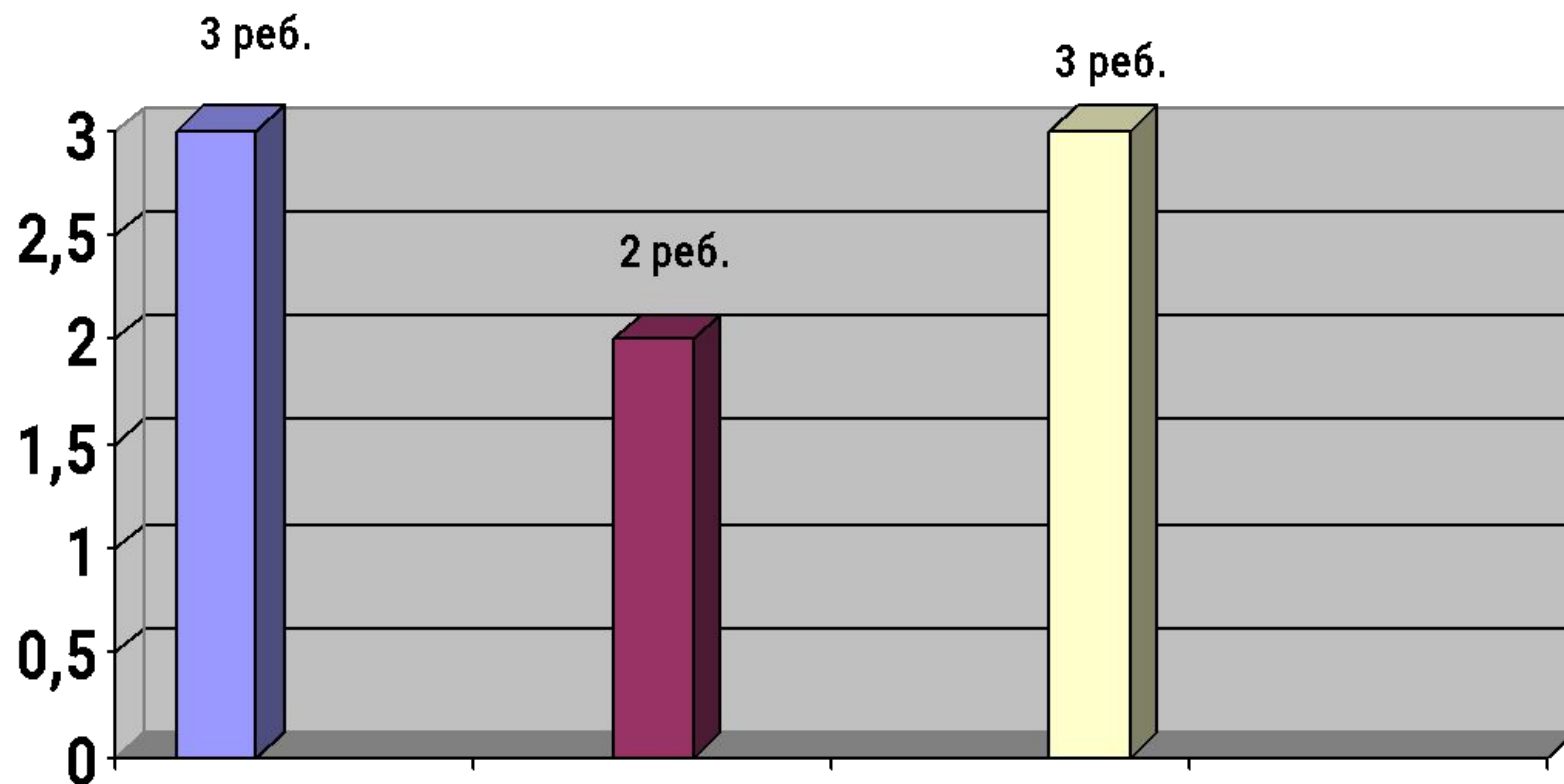
Туберозный склероз

- врач невролог Клиники нервных болезней КБ №3 Карась А.Ю.
- врач невролог отделения неврологии Детской больницы №7 Витховская Л.В.



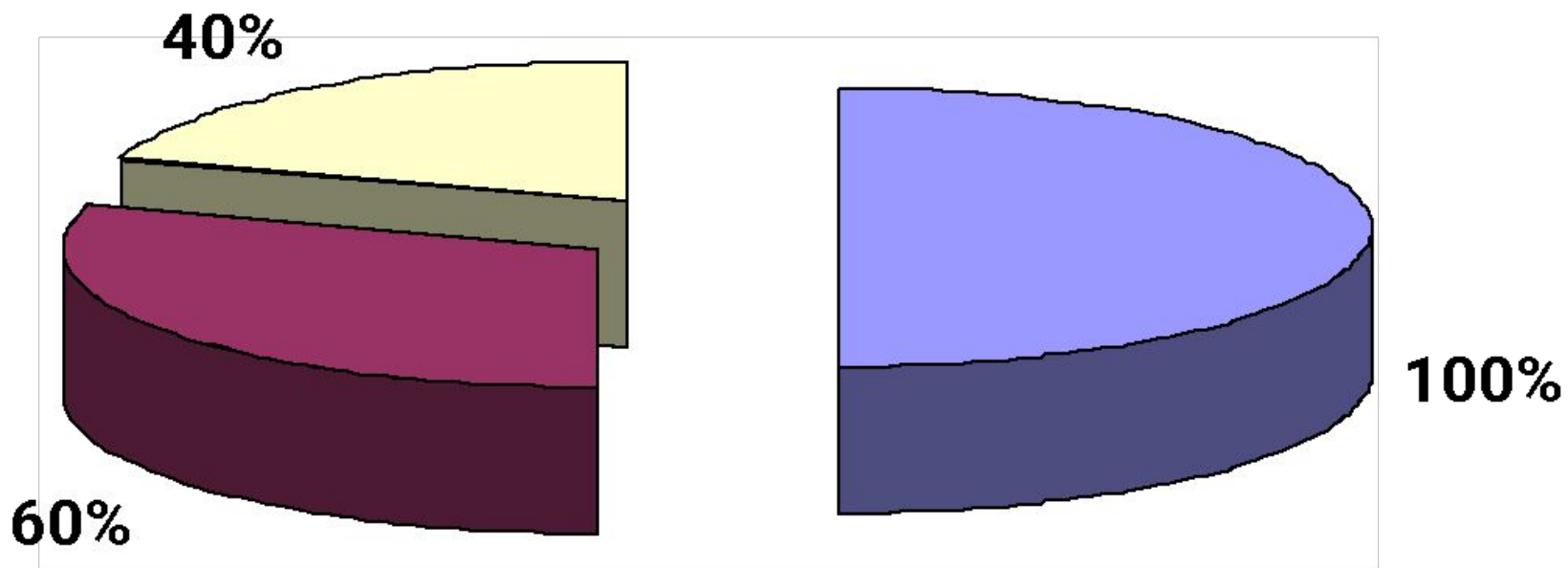
Врач невролог Областной клинической больницы Мусатова Н.М.

Численность детей с туберозным склерозом в г. Саратове



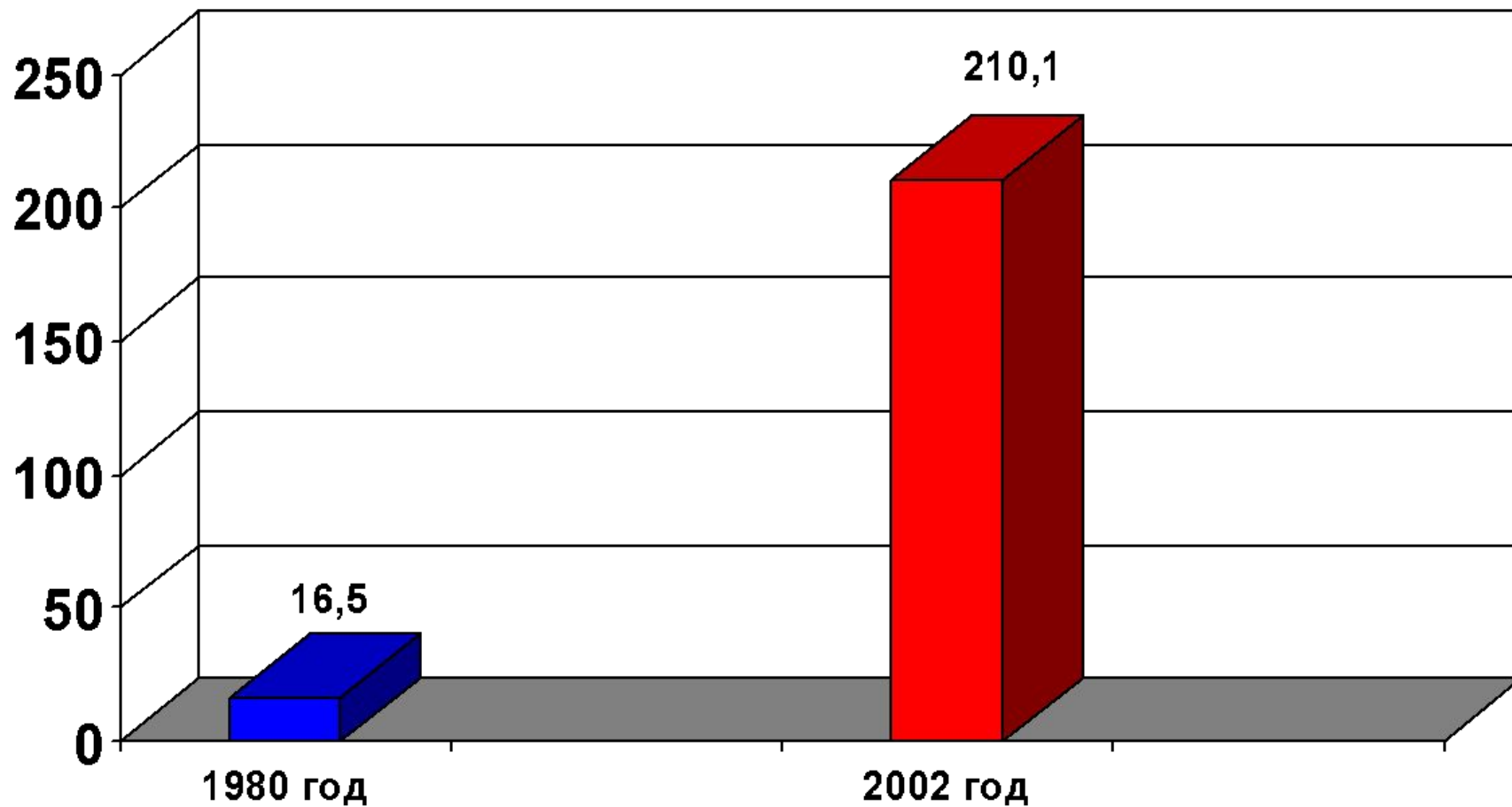
- Клиника нервных болезней КБ №3
- Отделение неврологии Детской больницы №7
- Отделение неврологии Областной клинической больницы

Статистика больных детей туберозным склерозом по половому признаку

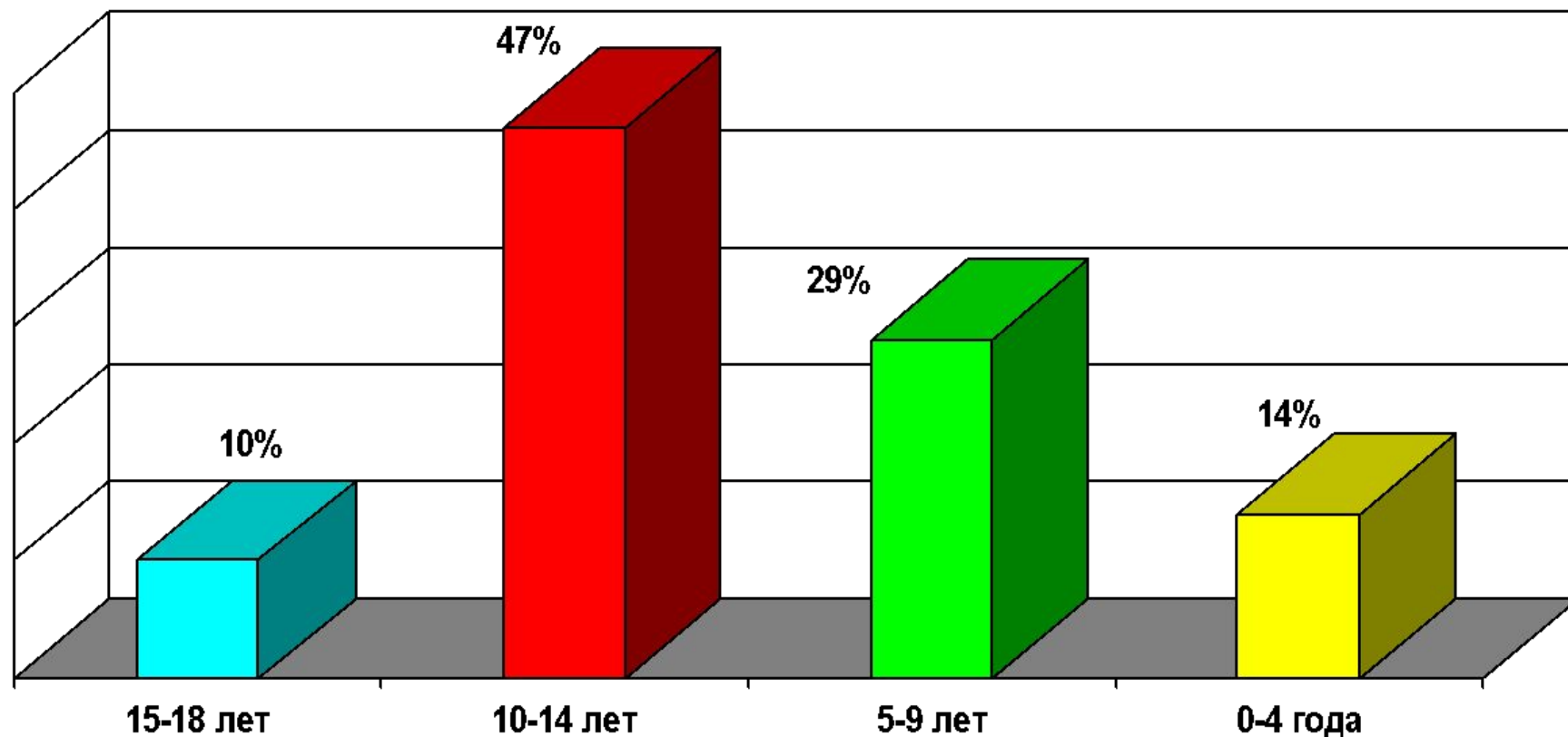


Всего Мальчики Девочки

Увеличение числа детей - инвалидов в России
(на сто тыс. детей)



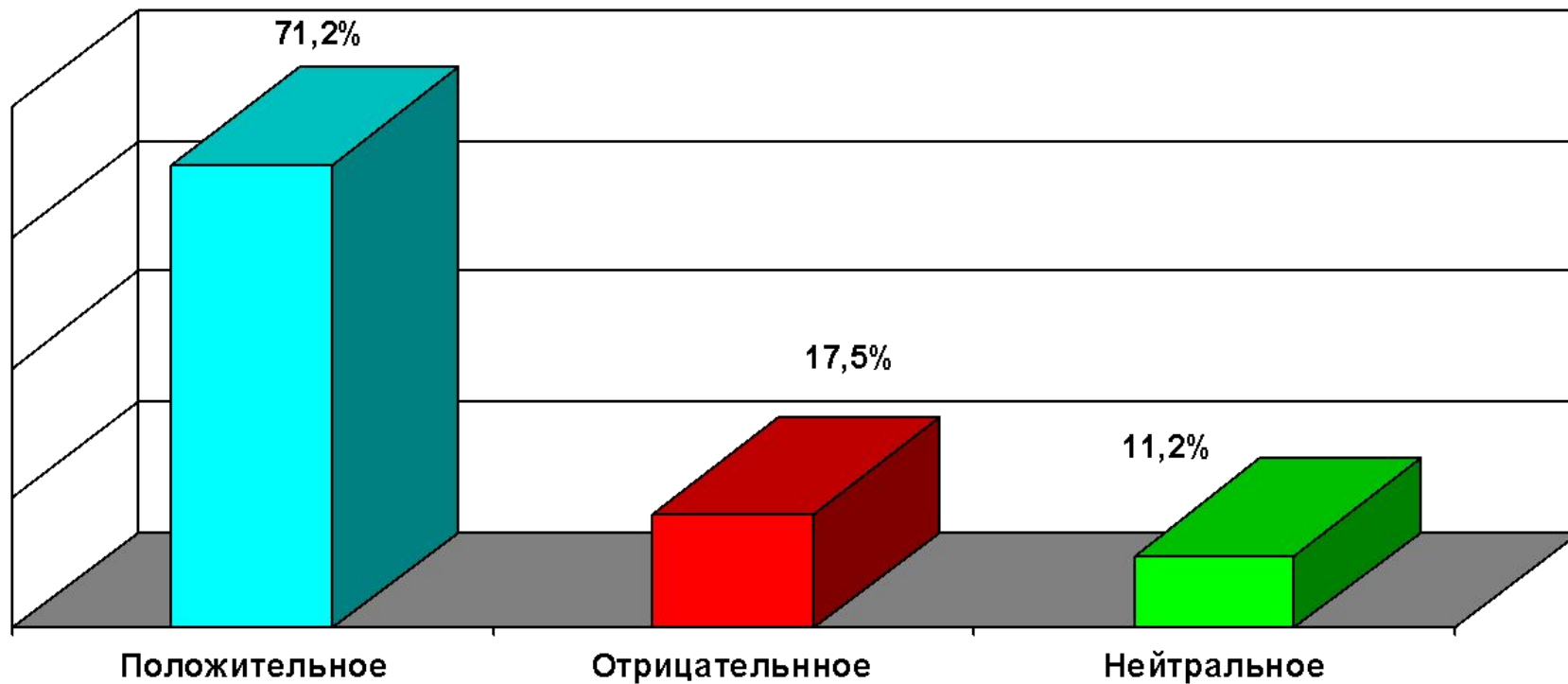
Возрастной состав детей-инвалидов





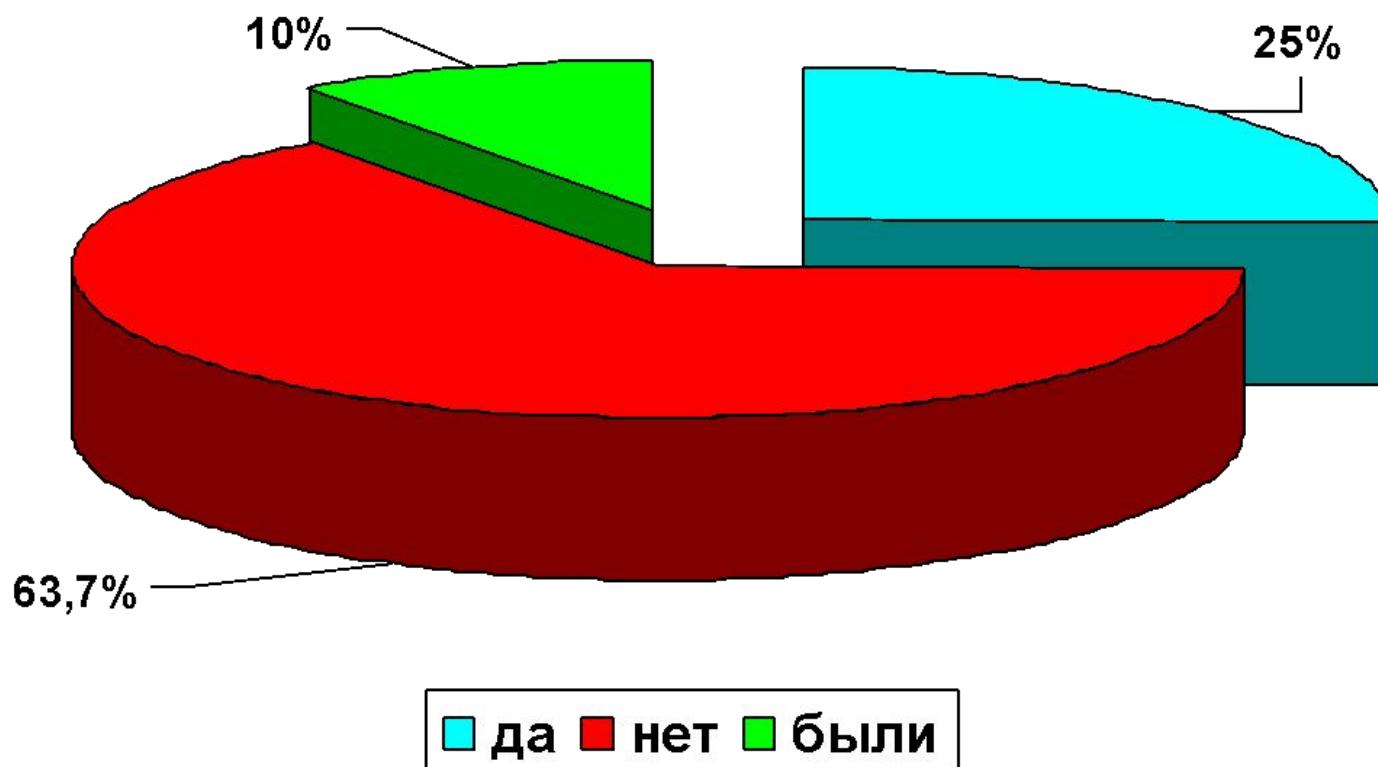
Анкетирование учащихся лицея №2

Отношение к детям-инвалидам у учащихся лицея №2



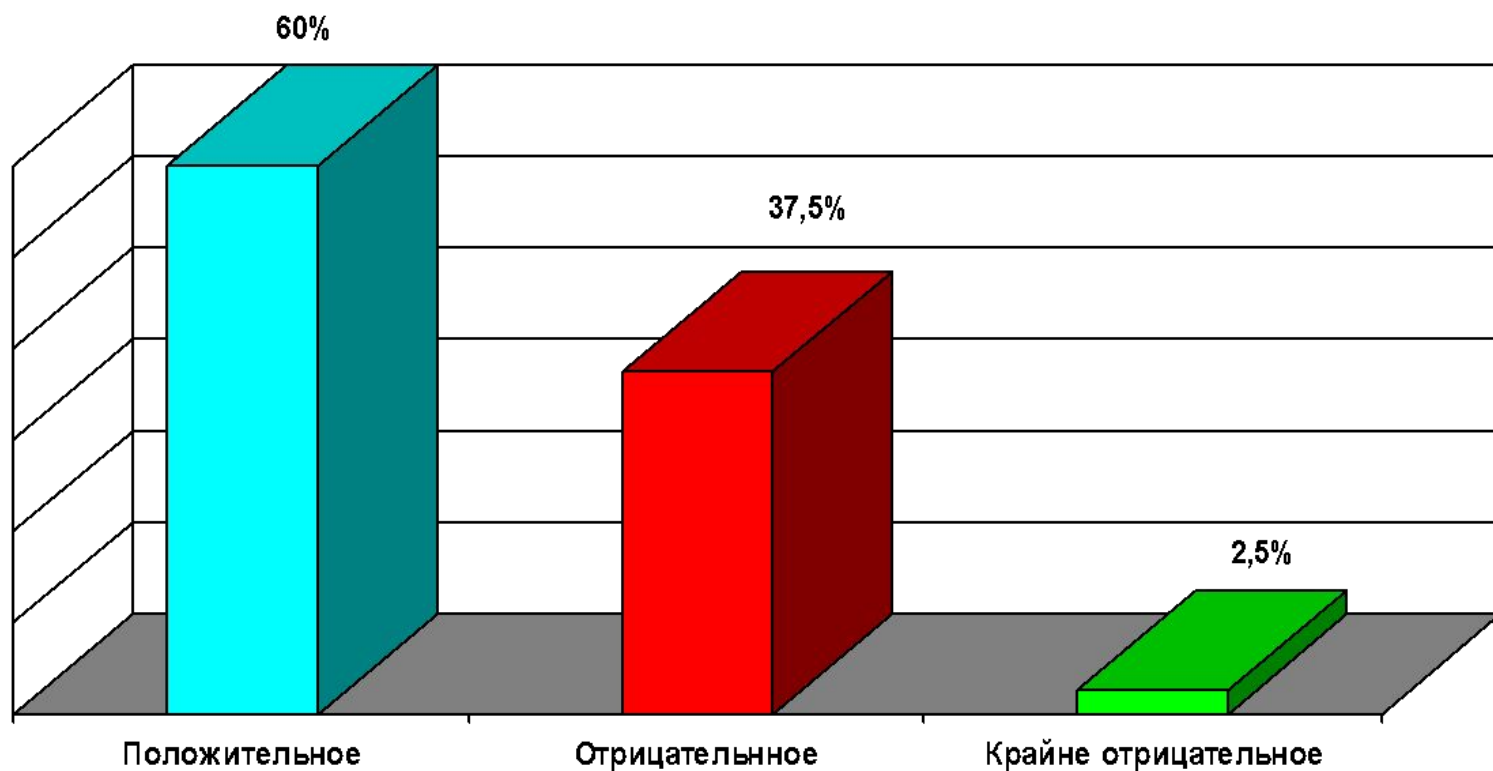
Анкетирование учащихся лицея №2

Есть ли друзья, имеющие проблемы со здоровьем у лицеистов



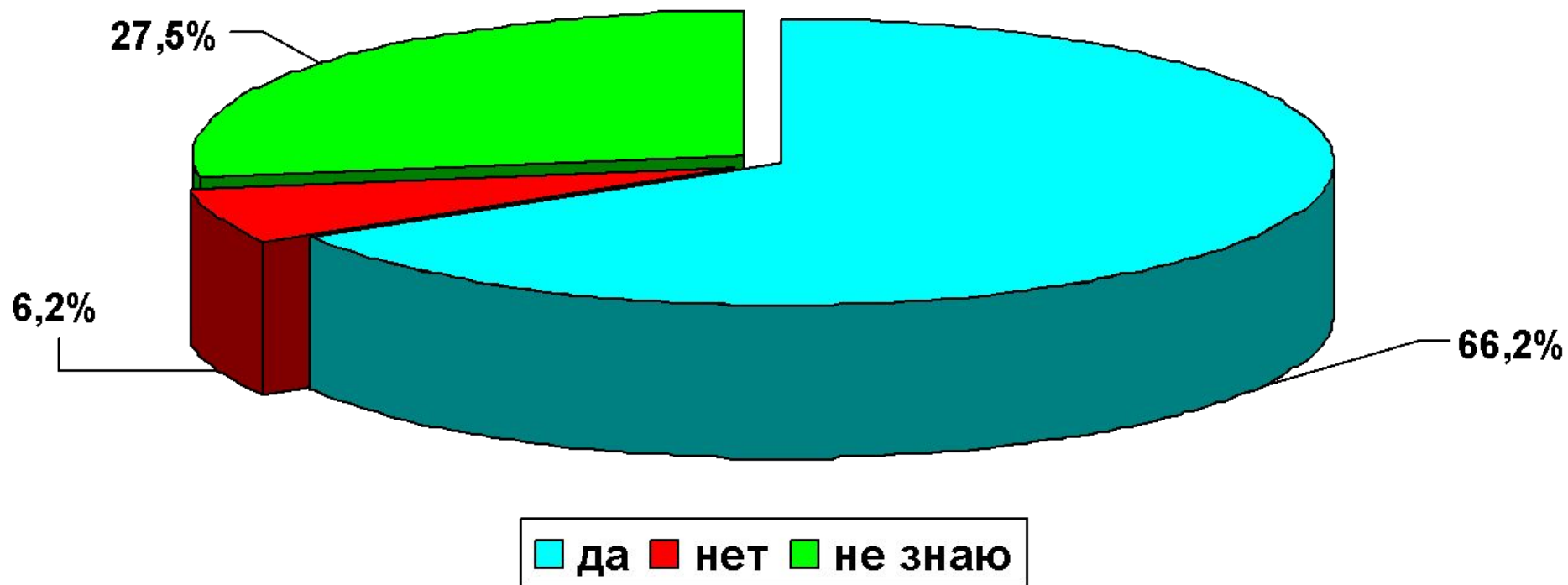
Анкетирование учащихся лицея №2

Отношение к совместному обучению детей-инвалидов и здоровых детей



Анкетирование учащихся лицея №2

Есть ли практики совместного обучения детей-инвалидов и здоровых детей в
Вашем лицее





**социальный педагог МОУ «Лицей №2» Октябрьского района г. Саратова
Мордвикина Наталья Федоровна**



старший научный сотрудник отдела психоневрологии и эпилептологии НИИ педиатрии и детской хирургии Росмедтехнологий, к.м.н. Дорощеева Марина Юрьевна

Семьи, воспитывающие детей с ограниченными возможностями



МОУ «Лицей №2»



**Рекомендации по
воспитанию ребенка
с диагнозом
«Туберозный склероз»**

Саратов 2008

МОУ «Лицей №2»

ЛИСТОК-ПАМЯТКА

**Организации,
куда может обратиться
семья с ребенком
больным туберозным
склерозом**

2008 год



Упражнение «Болезнь моего ребенка»



Упражнение «Знакомство»



Упражнение «Слепой и поводырь»



Упражнение «Осознание жизненных кризисов»

Спасибо за внимание!

