



# От Амазонии до Патагонии

# Амазонская сельва



❖ Сельва образуется на обширных низинных участках суши в условиях постоянного пресноводного увлажнения, вследствие чего почва сельвы крайне бедна минеральными веществами, вымываемыми тропическими дождями.



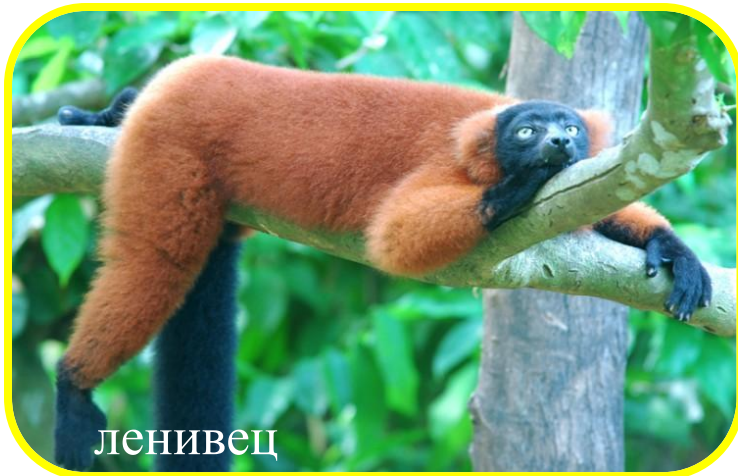
❖ В сельве часто имеет место сильная заболоченность.

❖ Растительный и животный мир отличает буйство красок и разнообразие видов растений, птиц и млекопитающих.

A photograph of a dense, moss-covered forest floor. The scene is dominated by vibrant green ferns and other low-lying plants. Several large, dark tree trunks are visible, some with thick moss growing on them. The lighting is soft and diffused, creating a rich, textured environment. The overall atmosphere is one of a well-preserved, ancient forest.

Атлантический лес - бразильская сельва

# Животный мир сельвы



ленивец



колибри



тапир



анаконда

# Льянос



Колумбийские льянос

**Льянос** — распространённое название некоторых равнинных регионов Южной Америки. Представляют собой тропические и субэкваториальные, реже субтропические степи и саванны с чётко выраженным сезонным увлажнением. Интенсивно используются для разведения крупного рогатого скота, сильно страдают от водной эрозии.

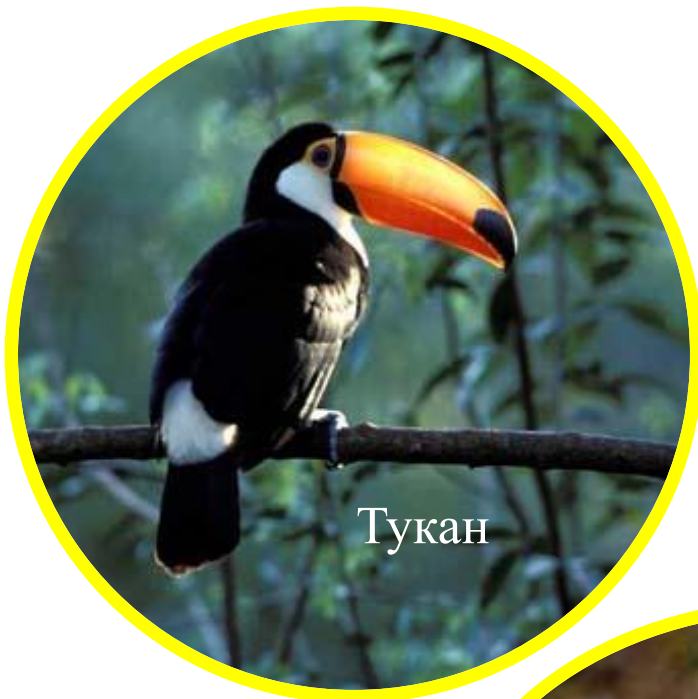


Южная Америка  
Льяносы - саванны Латинской Америки

# Животные льянос



ягуар

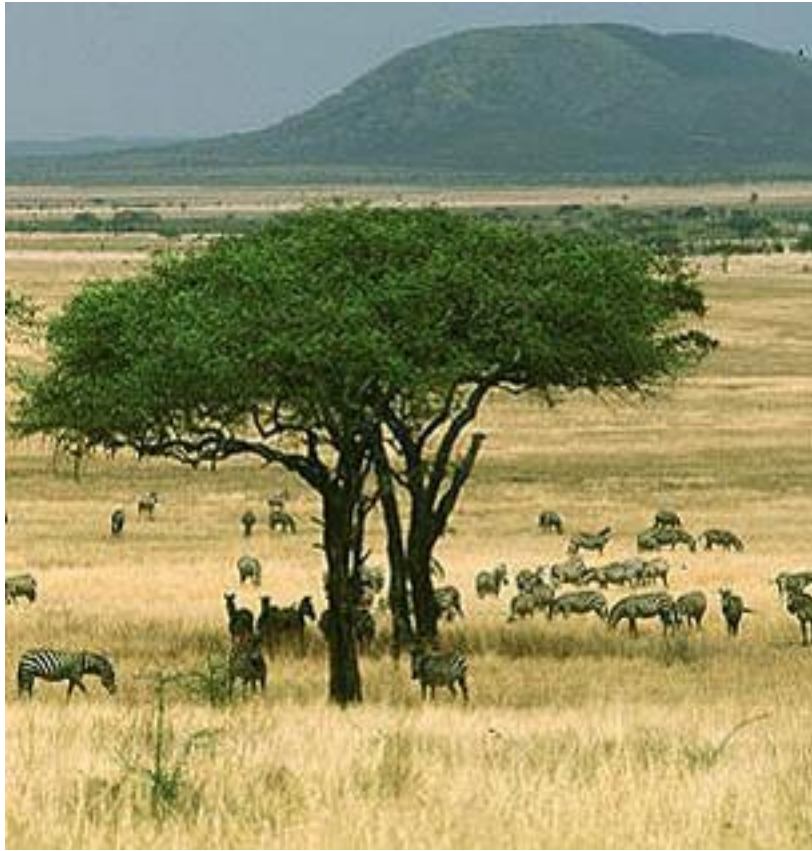


Тукан



Капибара

# Кампос (саванны)



**КАМПОС** — так называют саванны Бразилии. Это возвышенная равнина со сложным рельефом. Преобладает травянисто-злаковая растительность — ковыли и южноамериканские виды жестколистных дерновинных злаков. Одиночные низкорослые — 2-3 м — деревья и кустарники на красных латеритных почвах.





Саванна в Венесуэле

# Животный мир саванны



муравьед



броненосец



Дикие свинки пекари

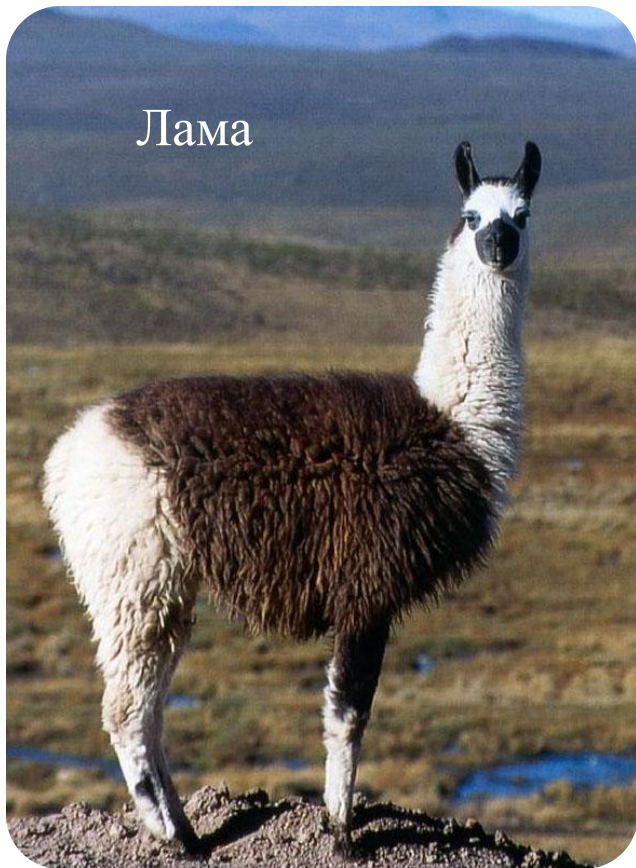
# Субтропические степи (пампа)



- ❖ Аргентинская пампа – это луговые степи материка.
- ❖ Имеют плодородные красновато-черные почвы, в растительности преобладают злаки
- ❖ Служат местом зимовки североамериканских птиц.

# Животный мир пампы

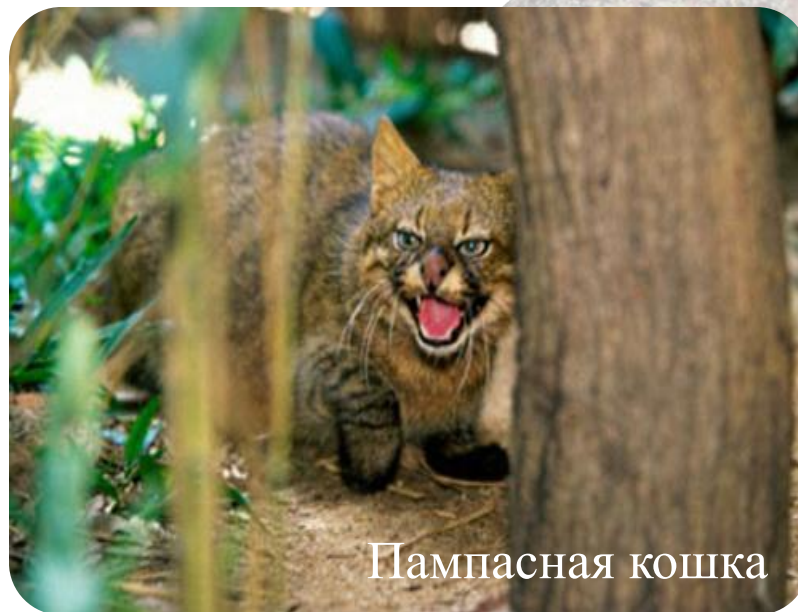
Лама



Пампасный олень



Пампасная кошка



# Патагония (пустыни и полупустыни)



Патагония – это суровый пустынный край на самой южной оконечности Аргентины. Когда испанские завоеватели в XVI в. пришли туда, они встретили местных индейцев, которые набивали свою обувь травой, чтобы согреться. Название Патагония происходит от испанского слова, означающего «большие ступни».



# Животный мир Патагонии



Страус нанду



Кондор



Гуанако