

Николаева Марина Борисовна,  
учитель истории,  
г.Новосибирск

# ГОРОД И СЕЛО



7 класс





ЦЕЛЬ УРОКА:

---

РАСШИРЕНИЕ ЗНАНИЙ И ПОНЯТИЙ О  
СВОЁМ МЕСТОЖИТЕЛЬСТВЕ  
ЧЕЛОВЕЧЕСТВА В ЦЕЛОМ:

ПРОШЛОЕ И НАСТОЯЩЕЕ

---

# ЗАДАЧИ УРОКА



## 1. РАССМОТРЕТЬ ЭВОЛЮЦИЮ ГОРОДА В РАЗВИТИЕ ОБЩЕСТВА И ЕГО ЗНАЧЕНИЕ:

заполнить таблицу

- ВОСТОЧНЫЙ И ГРЕЧЕСКИЙ ГОРОДА,
- -РИМСКИЙ ФОРУМ,
- СРЕДНЕВЕКОВЫЙ ГОРОД,
- СОВРЕМЕННЫЕ ГОРОДА

## 2. ДАТЬ ОПРЕДЕЛЕНИЕ селу и городу

## 3. СРАВНИТЬ СЕЛО И ГОРОД:

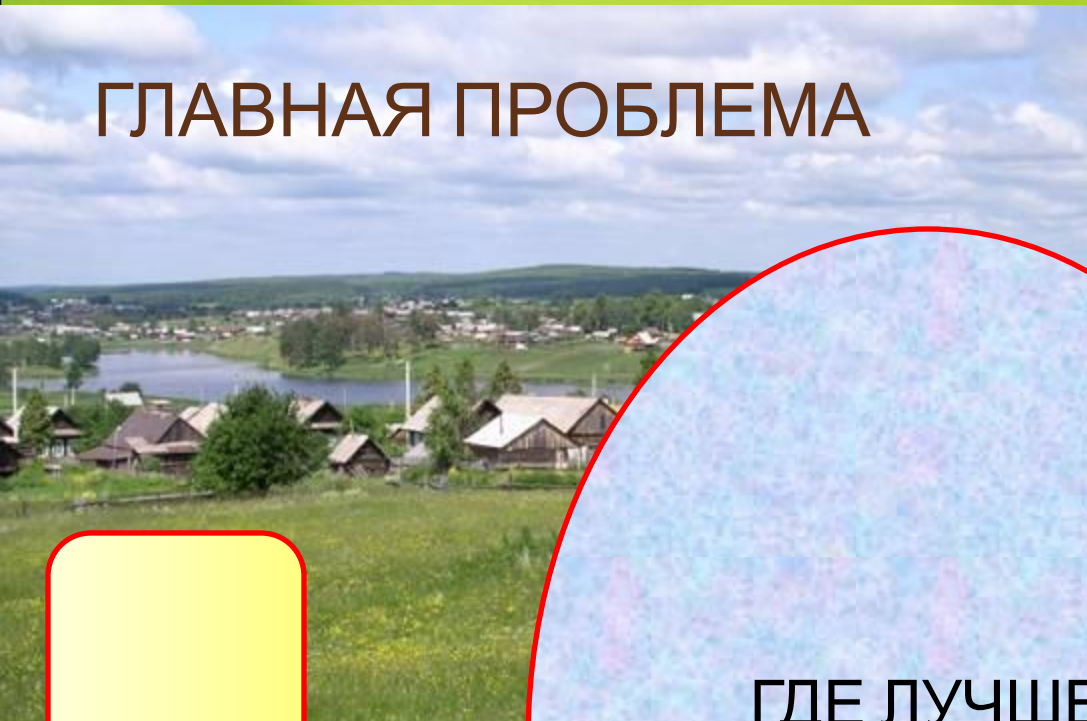
- ГОРОД И УРБАНИЗАЦИЯ:
- КАЧЕСТВО ГОРОДСКОЙ ЖИЗНИ,
- заполнить таблицу

**ПЛЮСЫ И МИНУСЫ ГОРОДСКОЙ ЖИЗНИ.**

## 4. Ответить на проблемные вопросы урока



# ГЛАВНАЯ ПРОБЛЕМА



СЕЛО

ГДЕ ЛУЧШЕ  
ЧЕЛОВЕКУ?



ГОРОД



# ОСНОВНЫЕ ПОНЯТИЯ

---

**СТОП! С чего бы начать???**



**ПРИГОРОДНЫЕ ЗОНЫ?**

**ПРИГОРОДЫ?**

**ГОРОД- СПУТНИК?**

**СЕЛО?**

**ГОРОД?**

**УРБАНИЗАЦИЯ?**

**Где КАЧЕСТВО ЖИЗНИ ЛУЧШЕ?**

**А может лучше на Марсе?? НЕТ, сначала надо разобраться..**

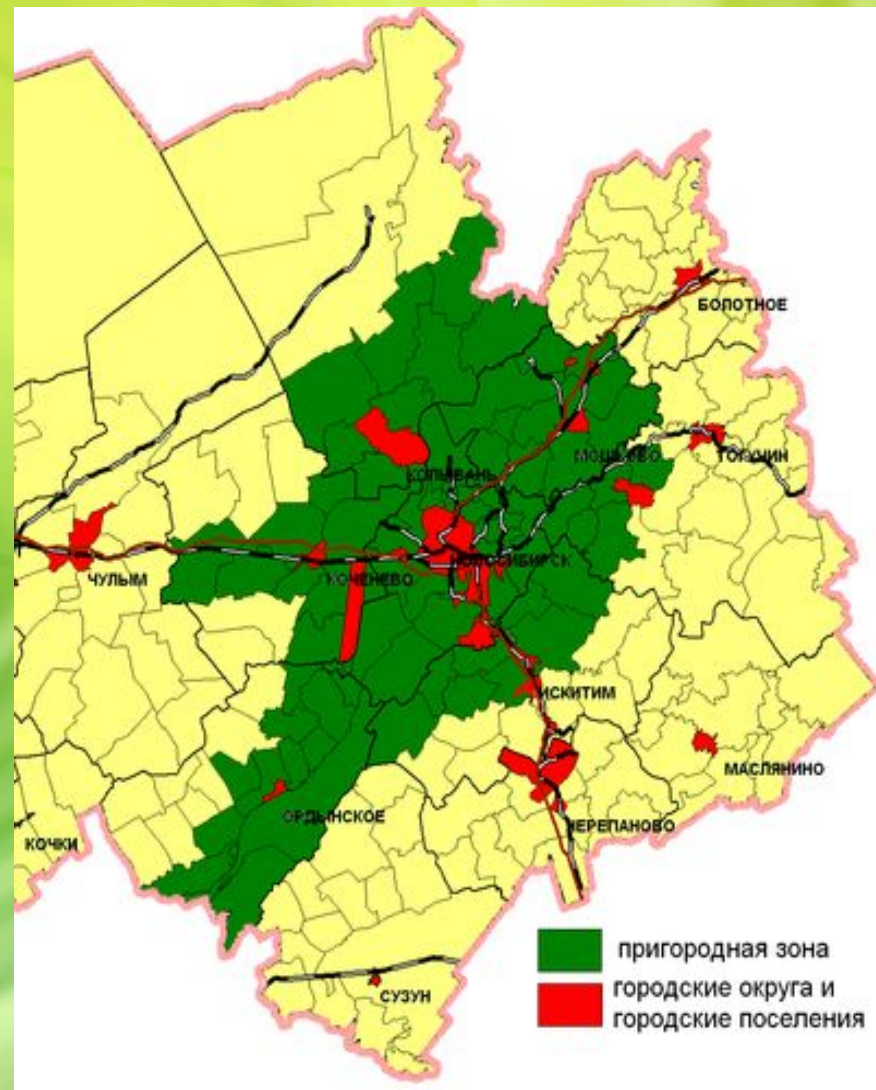
**Придётся взять учебник, стр.195**



# ПРИГОРОДНЫЕ ЗОНЫ



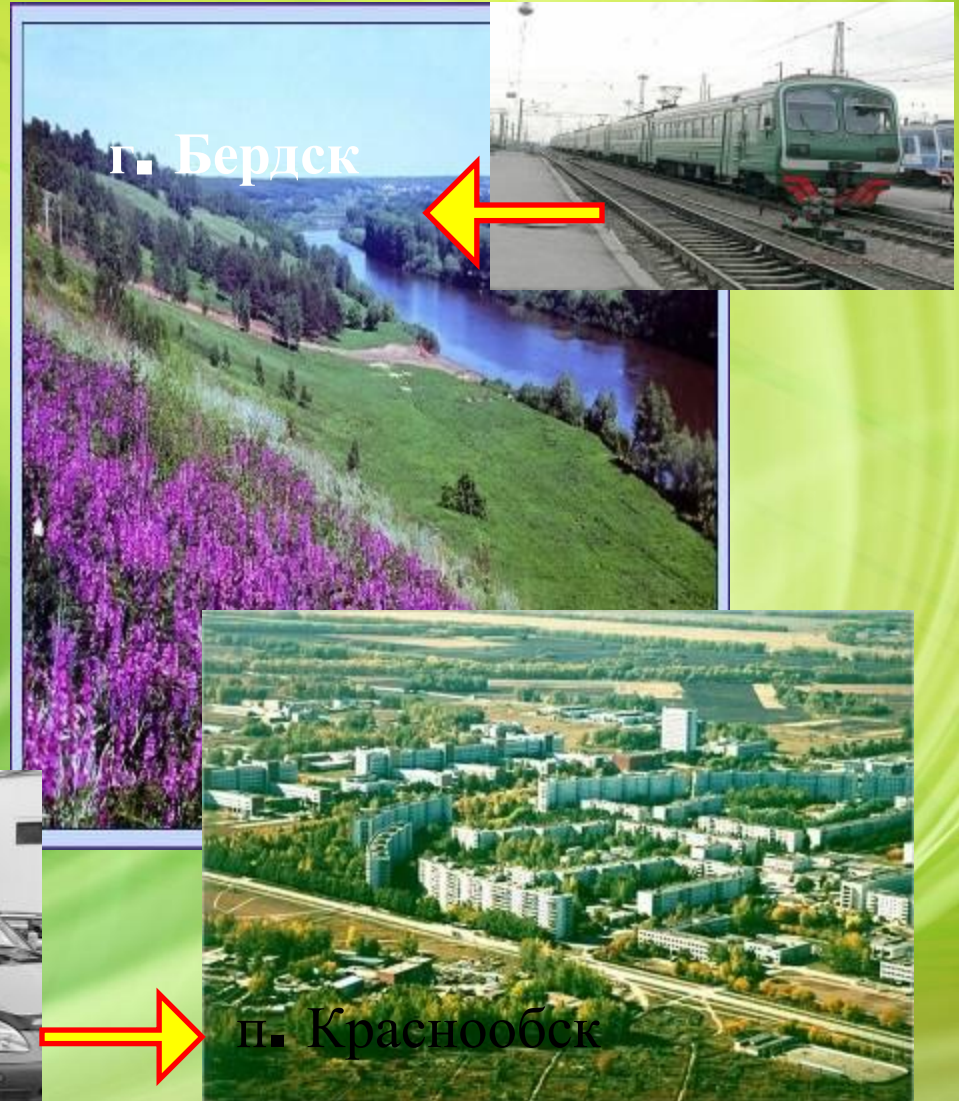
- Территории, прилегающие к городам и находящиеся с ними в тесной функциональной, культурно- бытовой и другой связи.
- Это- пригороды, города спутники, зоны отдыха, поля под сельхоз. работы



# ПРИГОРОДЫ



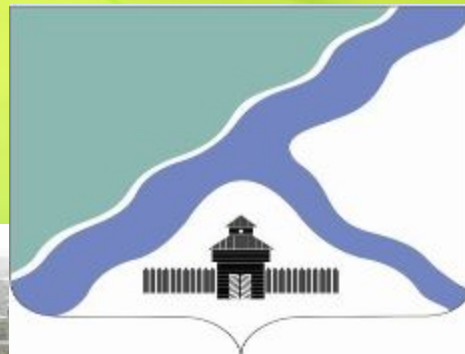
- **Населённые пункты в непосредственной близости от города, имеющие тесные связи с ним.**





# ГОРОД-СПУТНИК

г. Бердск



Это город или посёлок городского типа, развивающийся близ крупного города и составляющий с ним единую систему



# ЭВОЛЮЦИЯ ГОРОДА.

5- 6 ТЫСЯЧ ЛЕТ  
НАЗАД – ПЕРВЫЕ  
КРУПНЫЕ  
ПОСЕЛЕНИЯ



НАИБОЛЕЕ ИЗВЕСТНЫ ДРЕВНИЕ  
ТОРГОВЫЕ , РЕМЕСЛЕННЫЕ  
ЦЕНТРЫ:

**МЕССОПОТАМИЯ**- УР, ВАВИЛОН;

**ЕГИПЕТ**- МЕМФИС, ФИВЫ;

**ИНДИЯ**- МОХЕНДЖО- ДАРО,  
ХАРАППА,

**ГРЕЦИЯ**- СПАРТА, АФИНЫ.

11- 12 ВЕКАХ- КРУПНЫЕ ГОРОДА  
**ЕВРОПЫ**- ВЕНЕЦИЯ, ФЛОРЕНЦИЯ,  
РИМ, ПАРИЖ, ЛОНДОН, КЕЛЬН,  
НОВГОРОД.

# ВОСТОЧНЫЙ И ГРЕЧЕСКИЙ ГОРОДА

МЕЖДУРЕЧЬЕ



УР, ЛАГАШ, ВАВИЛОН – ЦЕНТР –  
ХРАМ И ЦАРСКИЙ ДВОРЕЦ.

ГРЕЦИЯ



ГОРОДА СТРОИЛИСЬ ОТ ЦЕНТРА  
К ПЕРИФЕРИИ: АГОРА

РИМ



ЦЕНТР - ФОРУМ



# СРЕДНЕВЕКОВЫЙ ГОРОД

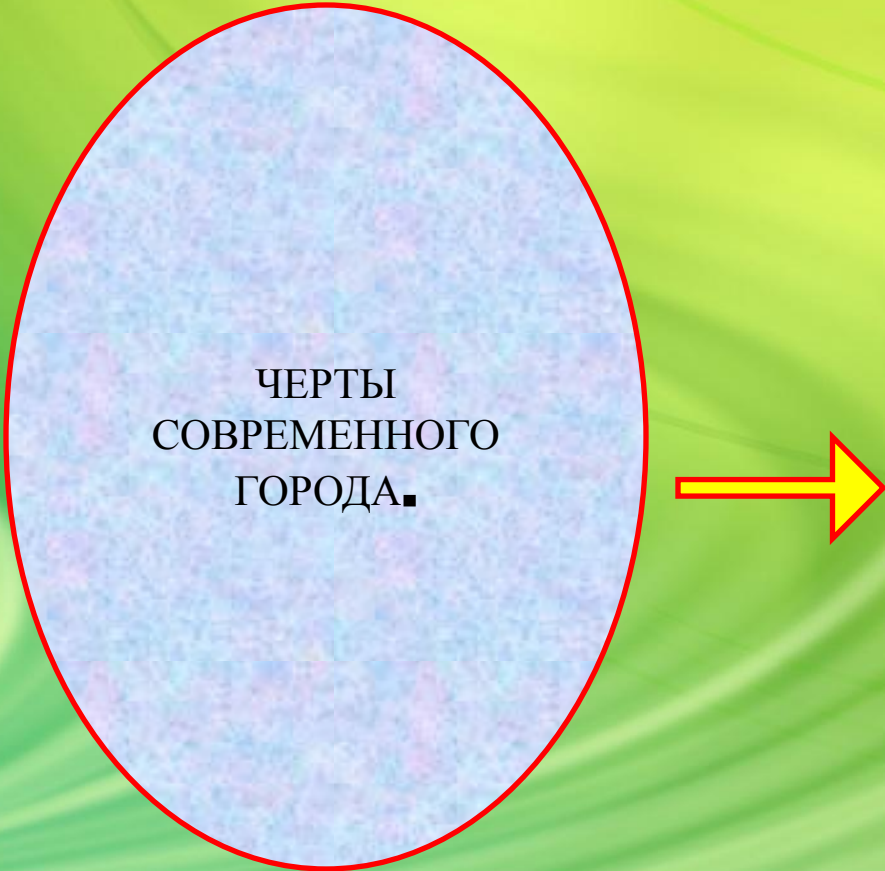
СРЕДНЕВЕКОВЫЙ  
ГОРОД



ЦЕНТР ПОЛ. И РЕЛИГИОЗНОЙ  
ВЛАСТИ,  
РЕЗИДЕНЦИЯ КОРОЛЯ, ГРАФА,  
ЕПИСКОПА

ГОРОЖАНЕ В РАННЕЕ  
СРЕДНЕВЕКОВЬЕ - ЗАНЯТИЕ  
СЕЛЬСКИМ ХОЗЯЙСТВОМ.  
ЦЕНТР - РАБОЧАЯ ПЛОЩАДЬ С  
СОБОРОМ. В ГОРОДАХ-  
РЕСПУБЛИКАХ - ГОРОДСКОЙ  
СОВЕТ

# СОВРЕМЕННЫЕ ГОРОДА.



ЧЕРТЫ  
СОВРЕМЕННОГО  
ГОРОДА.

**МАЛЫЕ ГОРОДА (ДО 50 Т.)**  
**СРЕДНИЕ ( 50- 100Т.)**  
**КРУПНЫЕ (250- 500Т)**  
**КРУПНЕЙШИЕ ( 500 – 1МИЛ.)**  
**ГОРОДА МИЛЛИОНЕРЫ (СВЫШЕ**  
**1МИЛЛ. ЖИТЕЛЕЙ**

**КРУПНЫЕ ГОРОДА + ГОРОДА**  
**СПУТНИКИ= МЕГАПОЛИСЫ**

**ПРИРОДНЫЕ УСЛОВИЯ**  
**ОПРЕДЕЛЯЮТ ОБЛИК**  
**ГОРОДА, НО ТАКЖЕ И**  
**ПРОМЫШЛЕННОЕ ЗНАЧЕНИЕ**  
**ДЛЯ ЭКОНОМИКИ СТРАНЫ.**



# ЗАДАНИЕ.



| <b>КРИТЕРИИ</b>                 | <b>ДРЕВНИЕ ГОРОДА</b>             | <b>ГРЕЦИЯ , РИМ</b>                           | <b>СРЕДНЕВЕКОВЫЕ ГОРОДА</b>         | <b>СОВРЕМЕННЫЕ ГОРОДА.</b> |
|---------------------------------|-----------------------------------|---|-------------------------------------|----------------------------|
| <b>ЦЕНТР ГОРОДА.</b>            | Стр.192<br>зиккурат               | Стр.192-193<br>Агора, форум                   | Стр.193-194<br>Рыночная<br>площадь. | Стр.194-196                |
| <b>ЗАНЯТИЯ ГОРОЖАН</b>          | Торговые<br>ремесленные<br>центры | Торговые<br>ремесленные<br>центры,<br>зрелища |                                     |                            |
| <b>ПРИРОДНЫЕ УСЛОВИЯ</b>        |                                   |   |                                     |                            |
| <b>ЗНАЧЕНИЕ ДЛЯ ЖИЗНИ ЛЮДЕЙ</b> | Укреплённый<br>лагерь             | Центр<br>обмена                               | Центр обмена и<br>торговли          | Промышленный<br>центр      |

# СДЕЛАЕМ ВЫВОДЫ



Город - это высокие дома и широкие улицы, супермаркеты, театры, библиотеки, музеи (зоопарки, планетарии), мосты, автобусы, трамваи, светофоры, фонтаны, цирк и...

Город – это парки , скверы, клумбы – место эстетического наслаждения человека.

Город – это место, где можно учиться, работать, создавать семью, т.к. есть детские сады, школы, консультации для молодых семей, больницы, роддомы.

Село – это поле, где выращивают необходимые для человека культуры: рожь, пшеницу, гречиху.

Село – это местожительство не только человека, но птицы, домашнего рогатого скота.

Село не может конкурировать с городом, т.к. жителей гораздо меньше и тенденция неутешительная, т.к. работы нет, создавать семью там, где нет школы, больницы, дорог для многих сегодня неактуально.



# ЧТО ПРЕДСТАВЛЯЕТ СОБОЙ СЕЛО?



© Фото - Татьяны Смертиной. В морозной, глухоманной чистоте...

Село



- один из видов сельских населённых пунктов в России, на Украине, в Белоруссии, Казахстане, Молдавии;
- это деревни, посёлки, станции, хутора, аулы, кордоны, железнодорожные станции, полустанки, разъезды
- около **1 000 — 2 000** жителей



# КАКОЕ МЕСТО В РАЗВИТИИ ЦИВИЛИЗАЦИИ ЗАНИМАЕТ СЕЛО?

**Село**

- Одно из древнейших поселений славян!
- В Киевской Руси-княжеское загородное имение
- У русских крестьянское поселение с церковью



# ГОРОД И УРБАНИЗАЦИЯ.

**ЧИСЛЕННОСТЬ ЖИТЕЛЕЙ НЕУКЛОННО ВОЗРАСТАЕТ И ЭТО МЕСТО ПРОЖИВАНИЯ ЛЮДЕЙ СТАНОВИТСЯ ГОРОДОМ, СООТВЕТСТВЕННО ЧИСЛО СЕЛЬСКИХ – СОКРАЩАЕТСЯ.**

**ТАКОЙ ПРОЦЕСС  
НАЗЫВАЕТСЯ  
УРБАНИЗАЦИЕЙ**

**УРБАНИЗАЦИЯ  
(от лат. слова **urbs**)  
- город**

**УРБАНИЗАЦИЯ ПЕРЕХОД ОТ  
ТРАДИЦИОННОГО ОБЩЕСТВА К  
СОВРЕМЕННОМУ**

- **УРБАНИЗАЦИЯ СВЯЗАНА С ГОРОДСКИМ ОБРАЗОМ ЖИЗНИ, ПОВЫШЕНИЕМ УРОВНЯ ГРАМОТНОСТИ НАСЕЛЕНИЯ, УЛУЧШЕНИЕМ ЕГО ПОВЕДЕНИЯ**
- **ГОРОД – крупный населённый пункт, жители которого заняты, как правило, вне сельского хозяйства.**



# КАЧЕСТВО ГОРОДСКОЙ ЖИЗНИ

КАЧЕСТВО ЖИЗНИ



ЭТО КОМФОРТНОСТЬ  
УСЛОВИЙ СУЩЕСТВОВАНИЯ В  
ГОРОДЕ, БЕЗОПАСНОСТЬ  
ПРОЖИВАНИЯ.

ДЛЯ ОЦЕНКИ КАЧЕСТВА  
ЖИЗНИ ИСПОЛЬЗУЮТСЯ

ПОКАЗАТЕЛИ:

СТОИМОСТЬ ПИТАНИЯ,  
ЖИЛИЩНЫЕ УСЛОВИЯ,  
КАЧЕСТВО ЖИЛЬЯ, СВЯЗЬ,  
ОБРАЗОВАНИЕ,  
ЗДРАВООХРАНЕНИЕ,  
ОБЩЕСТВЕННАЯ  
БЕЗОПАСНОСТЬ, ТИШИНА,  
УЛИЧНОЕ ДВИЖЕНИЕ.





# ПЛЮСЫ И МИНУСЫ ГОРОДСКОЙ ЖИЗНИ

ПРОАНАЛИЗИРУЕМ ТЕКСТ УЧЕБНИКА НА СТР.199 - 200

| ПЛЮСЫ ГОРОДСКОЙ ЖИЗНИ | МИНУСЫ ГОРОДСКОЙ ЖИЗНИ. |
|-----------------------|-------------------------|
|                       |                         |
|                       |                         |
|                       |                         |
|                       |                         |
|                       |                         |
|                       |                         |
|                       |                         |
|                       |                         |

# ГОРОД И СЕЛО

ПОПРОБУЕМ ВЫДЕЛИТЬ ОСНОВНЫЕ ПРИЗНАКИ ГОРОДА И

СЕЛА

**ГОРОД –**  
ТЕСНОТА ЗДАНИЙ,  
ВОДОПРОВОД,  
ОТОПЛЕНИЕ,  
ВРЕДНЫЕ И  
КАНЦЕРОГЕННЫЕ  
ВЕЩЕСТВА,  
ЖИТЕЛИ ЖИВУТ В ОДНИХ  
РАЙОНАХ, А ОТДЫХАЮТ  
В ДРУГИХ.  
**ГОРОДА ДВИГАТЕЛИ  
ПРОГРЕССА**



**СЕЛО –**  
ЭТО НЕБОЛЬШОЕ  
ПОСЕЛЕНИЕ, ГДЕ ВСЯ  
ЖИЗНЬ ПРОХОДИТ У ВСЕХ  
НА ГЛАЗАХ, ТЕСНЫЙ  
КОНТАКТ ДРУГ С ДРУГОМ.  
БОЛЬШАЯ РОЛЬ  
ОБЩЕСТВЕННОГО МНЕНИЯ.



# ГОРОД - ОТЧУЖДЕНИЕ ЛЮДЕЙ И ВЛИЯНИЕ БЫСТРЫХ ПЕРЕМЕН

ОТЧУЖДЕНИЕ



**В ЧЕМ ОНО ПРОЯВЛЯЕТСЯ?  
СТР 202 - 204**

# СЕЛО - СОХРАНЕНИЕ ТРАДИЦИОННЫХ ЗАНЯТИЙ НАСЕЛЕНИЯ, РАЗМЕРЕННАЯ ЖИЗНЬ.

ОБЩЕНИЕ



**В ЧЕМ ОНО ПРОЯВЛЯЕТСЯ?  
СТР 202 – 204**

Труд, досуг, семейная жизнь проходит  
на глазах всего села.

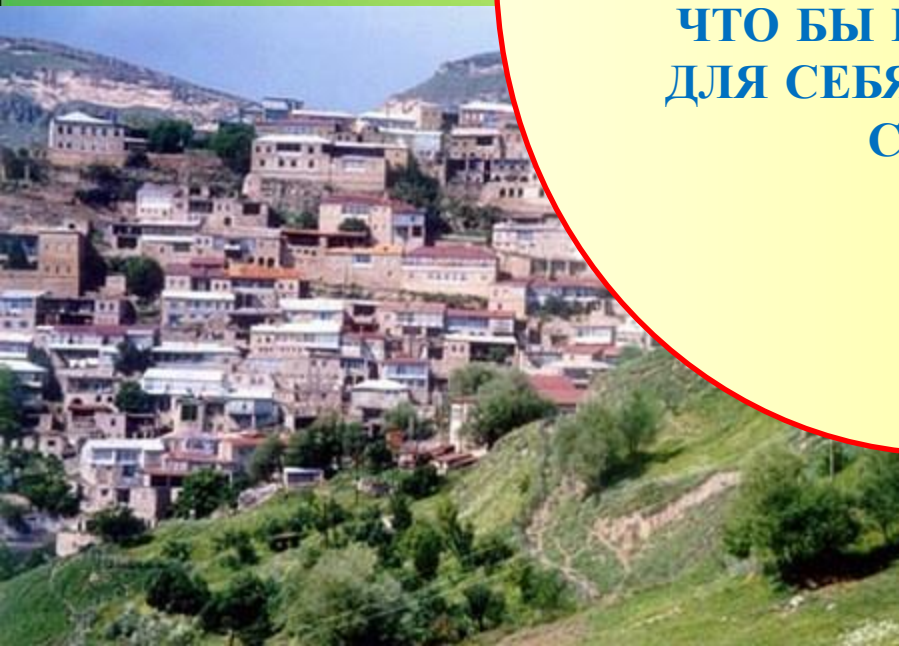
Односельчане находятся в тесном  
контакте и помогают друг другу



# ОТВЕТ НА ПРОБЛЕМУ

**ГДЕ ЖЕ ЛУЧШЕ ЖИТЬ  
СОВРЕМЕННОМУ  
ЧЕЛОВЕКУ?**

**ЧТО БЫ ВЫ ВЫБРАЛИ  
ДЛЯ СЕБЯ- ГОРОД ИЛИ  
СЕЛО?**





Дома:

СТР

**206.**

**2. ПРАКТИКУМ- 1, 2, 3, 4, 5, 6.  
ПОПРОБУЙТЕ ПОРАБОТАТЬ НАД  
ПРОЕКТОМ «Город будущего».**





# ИСТОЧНИКИ



1. А.И. КРАВЧЕНКО, Е.А. ПЕВЦОВА.  
ОБЩЕСТВОЗНАНИЕ: УЧЕБНИК ДЛЯ 7 КЛАССА  
ОБЩЕОБРАЗОВАТЕЛЬНЫХ УЧРЕЖДЕНИЙ.- 11-Е  
ИЗД.- М.: ООО «ТИД» РУССКОЕ СЛОВО - РС», 2009.
2. Город. «Хочу всё знать». М., ООО «Издательство  
Астрель», 2001.
3. <http://animashky.ru/flist/obludi/47/132.gif>