

Освоение среды текстового редактора

*Создание  
кроссворда  
в MS Word*

# крестики-нолики

<u>1</u>	<u>2</u>	<u>3</u>
<u>4</u>	<u>5</u>	<u>6</u>
<u>7</u>	<u>8</u>	<u>9</u>



Какой из перечисленных процессов  
позволяет исправлять содержимое  
текстового документа, удалять  
или перемещать фрагменты  
текста:

РЕДАКТИРОВАНИЕ

ФОРМАТИРОВАНИЕ

СОЗДАНИЕ



*Кроме нормального (обычного)*  
*начертания символов обычно*  
*применяют...*

РАСТРОВОЕ и ВЕКТОРНОЕ

ПОЛУЖИРНОЕ, КУРСИВНОЕ и  
ПОЛУЖИРНОЕ КУРСИВНОЕ

ПОЛУЖИРНОЕ, КУРСИВНОЕ и  
ПОЛУПРЯМОЕ



Какие программы позволяют  
создавать, редактировать,  
форматировать, сохранять и  
распечатывать текстовые  
документы:

ЭЛЕКТРОННЫЕ ТАБЛИЦЫ

ТЕКСТОВЫЕ РЕДАКТОРЫ

ГРАФИЧЕСКИЕ РЕДАКТОРЫ



Вставка и удаление строк и столбцов  
в таблице производится с помощью  
команды *Вставить/удалить*  
*строку/столбец* меню...

ВСТАВКА

ПРАВКА

ТАБЛИЦА



Задать тип границы в таблице, а также выбрать цвет заливки, тип и ширину линий можно с помощью команды...

ФОРМАТ→АБЗАЦ

ФОРМАТ→ГРАНИЦЫ И ЗАЛИВКА

ТАБЛИЦА→СВОЙСТВА ТАБЛИЦЫ



*Выравнивание текста в ячейках  
таблицы производится на панели  
инструментов...*

ФОРМАТИРОВАНИЯ

СТАНДАРТНОЙ

ТАБЛИЦЫ И ГРАНИЦЫ





*Вставить в текстовый документ  
таблицу можно при помощи  
команды...*

ВСТАВКА→ТАБЛИЦА

ТАБЛИЦА→ВСТАВИТЬ ТАБЛИЦУ

ФОРМАТ→ГРАНИЦЫ И ЗАЛИВКА



Изменение ширины столбцов и высоты строк реализуется с помощью мыши (перетаскиванием границ).

Задать точную ширину столбца (высоту строки) можно с помощью команды...

ТАБЛИЦА→СВОЙСТВА ТАБЛИЦЫ

ТАБЛИЦА→АВТОПОДБОР

ТАБЛИЦА→ВЫСОТА И ШИРИНА ЯЧЕЙКИ



Чтобы изменить форматирование  
набранных символов, необходимо их  
выделить и только затем  
выполнить команду...

ФОРМАТ→ШРИФТ

ФОРМАТ→ФОН

ФОРМАТ→ГРАНИЦЫ И ЗАЛИВКА



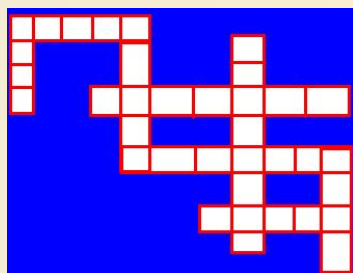
# создание тематического кроссворда в Word

*задание:*

*создать в текстовом редакторе MS Word кроссворд,  
используя приведенный ниже макет документа*

## кроссворд

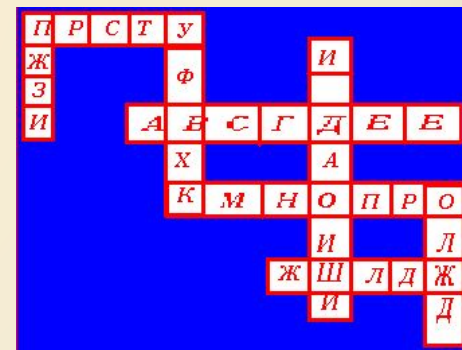
*1 страница*



ВОПРОСЫ:

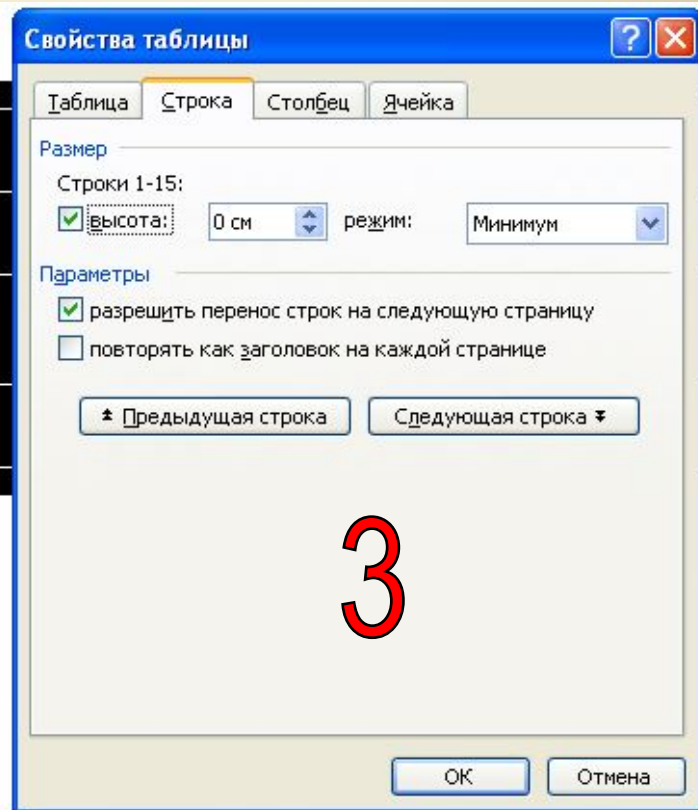
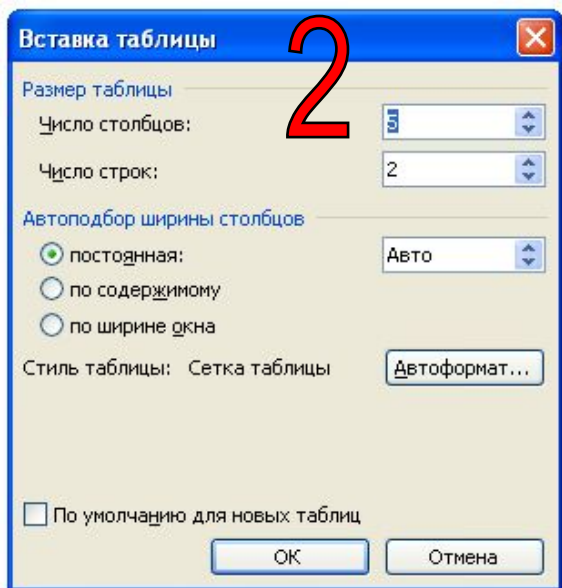
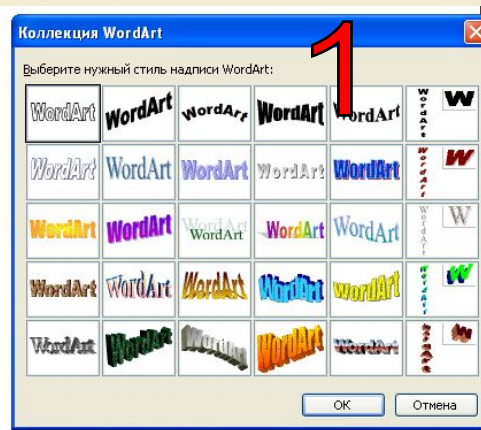
## кроссворд

*2 страница*



ОТВЕТЫ:

# АЛГОРИТМ СОЗДАНИЯ КРОССВОРДА:

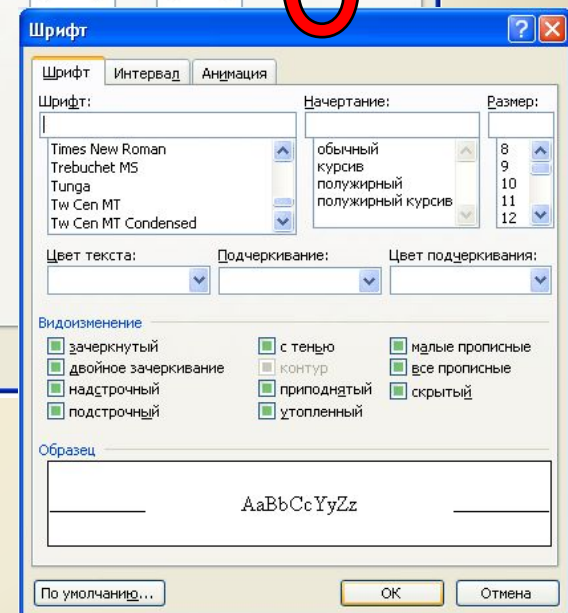
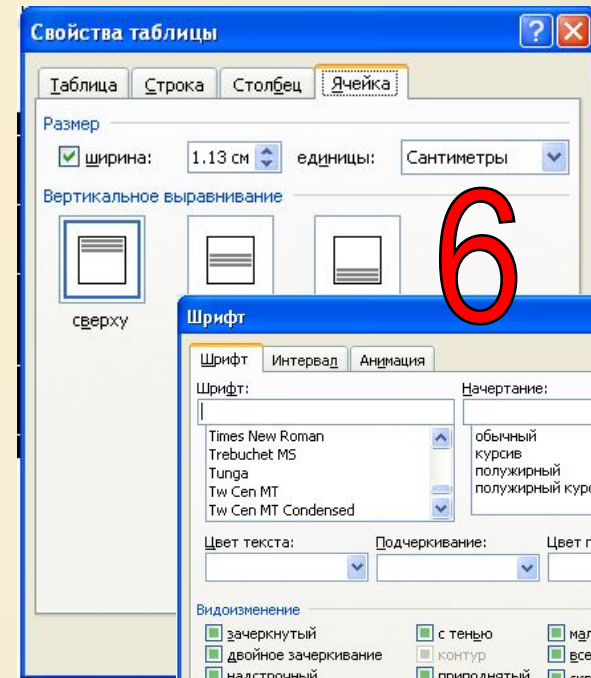
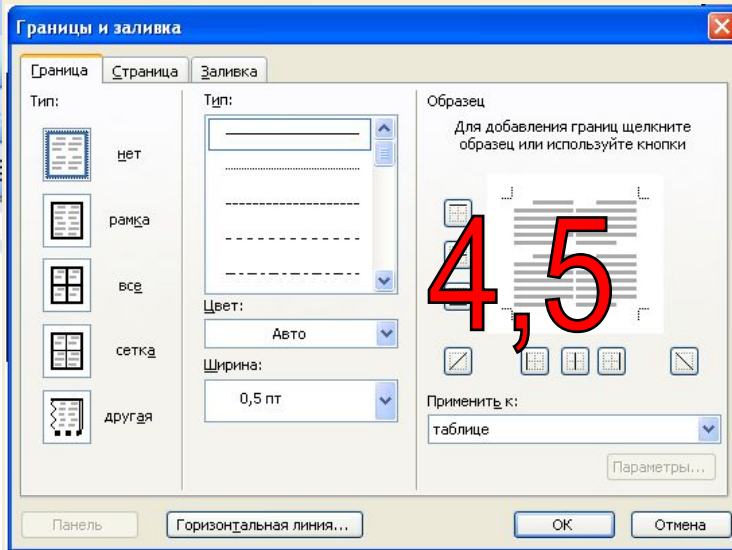
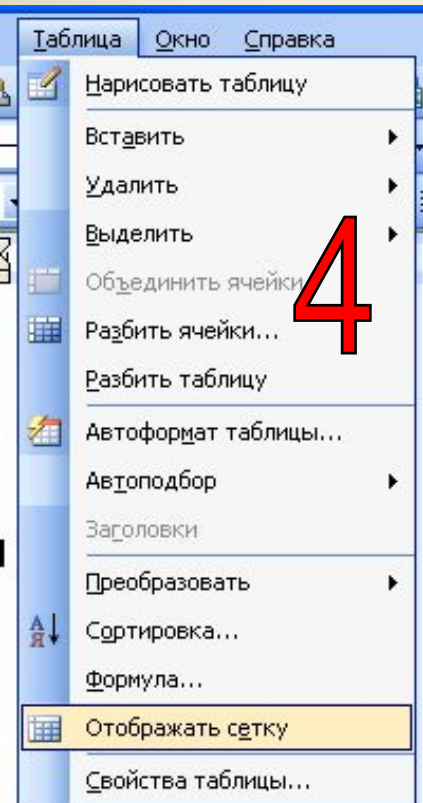


1. Оформить заголовок используя шрифты WordArt
2. Вставить в документ таблицу, в которой количество строк и столбцов соответствует максимальному количеству клеток кроссворда по горизонтали и вертикали.
3. Выделить таблицу, установить ширину и высоту ячеек таким образом, чтобы ячейки получились квадратные.

# АЛГОРИТМ СОЗДАНИЯ КРОССВОРДА:

4. Убрать в таблице границы, отобразив сетку
5. Выделяя нужные блоки ячеек, устанавливаем границы (цветные границы, заливку)

6. Выделяем таблицу, устанавливаем тип шрифта, расположение символов в ячейках. Проставляем цифры в нужных ячейках.





# АЛГОРИТМ СОЗДАНИЯ КРОССВОРДА:

7. Объединяя ячейки вставляем рисунки: вставка → рисунок → картинки
8. Набираем вопросы для кроссворда.
9. Аналогично оформляем страницу 2 (таблицу с кроссвордом копируем)



А теперь дерзайте!  
Желаю удачи!

правильно

молодец!







УВЫ!

