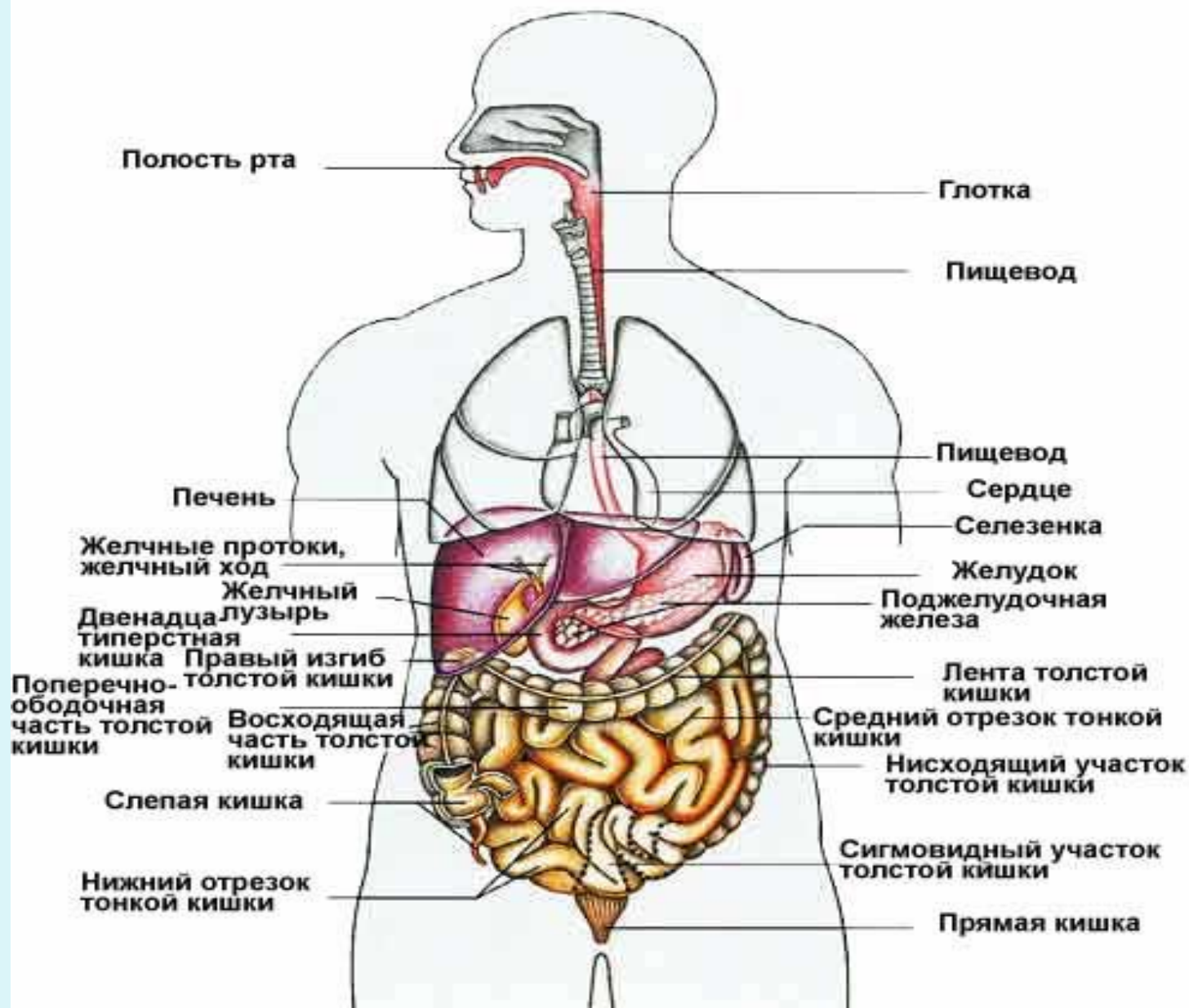


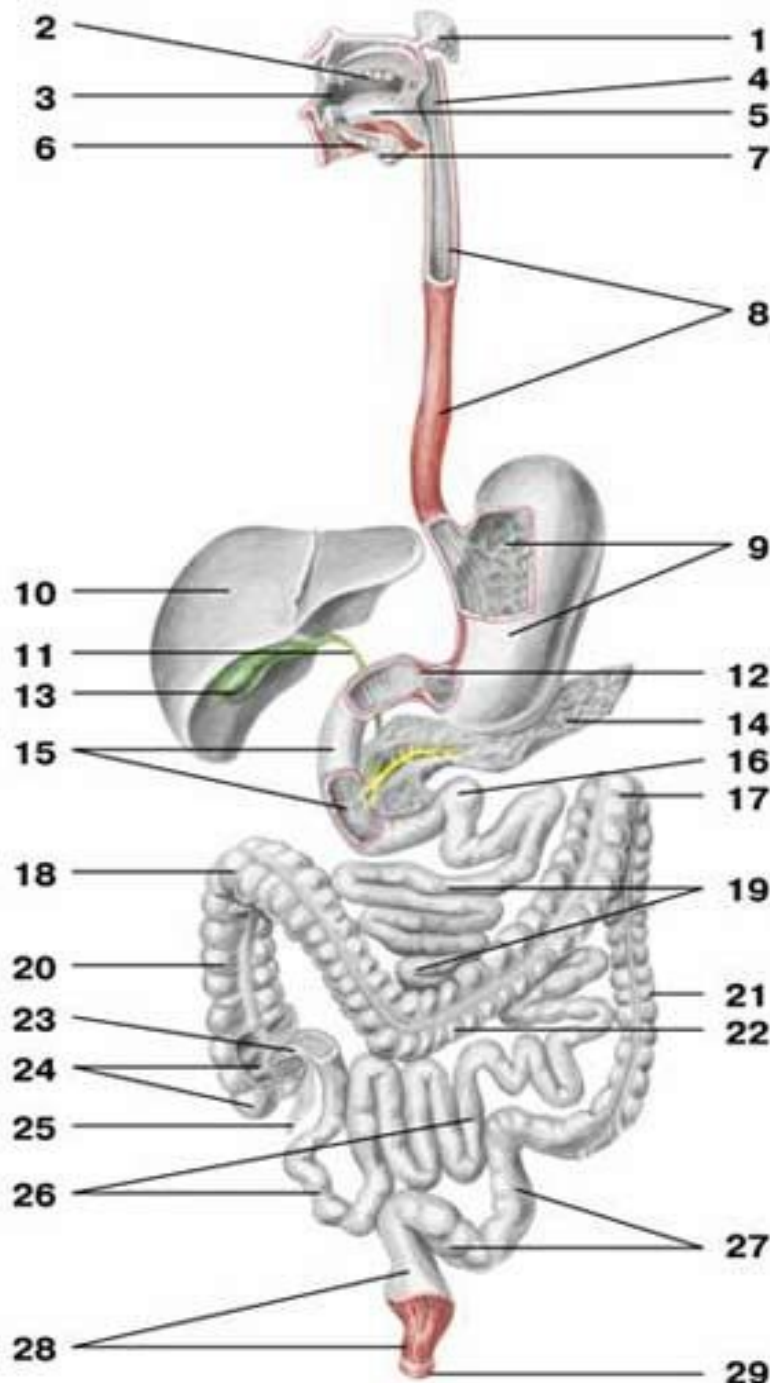
Пищеварительная Система

Ханнанова В. Н.
МБОУ «Школа №62»
Г. Казань

Общая схема пищеварительной системы

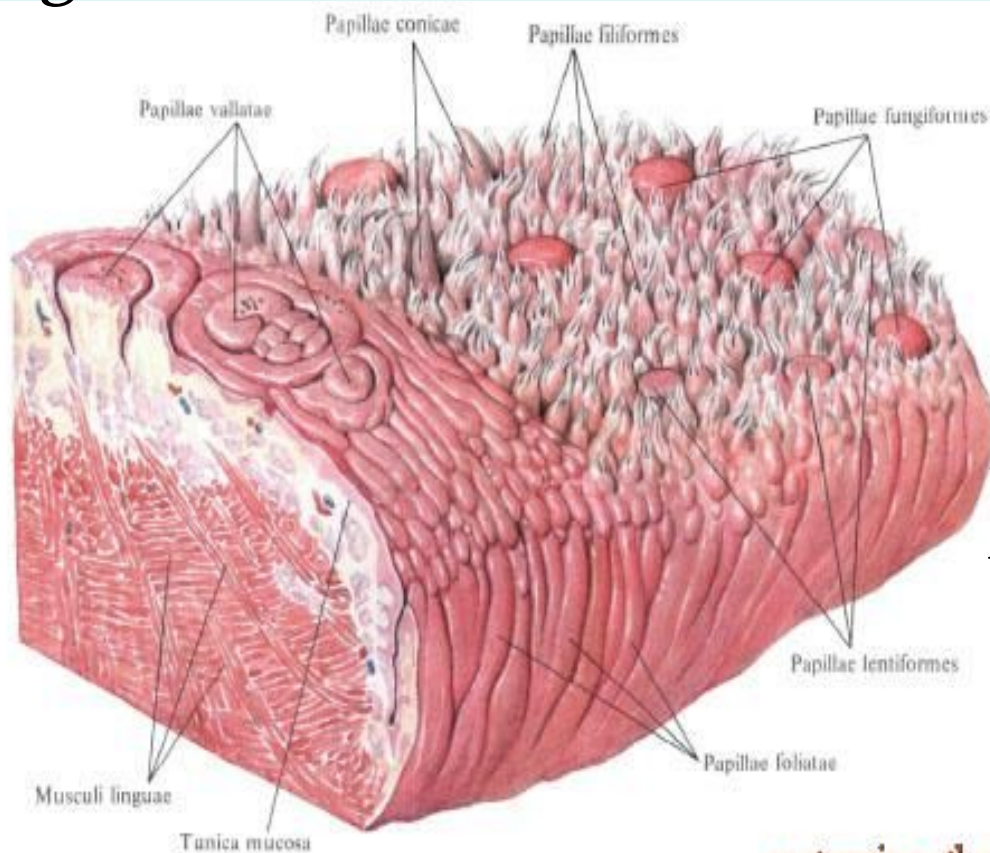


Пищеварительный аппарат



- 1 — околоушная железа; 2 — зубы;
- 3 — полость рта; 4 — глотка;
- 5 — язык; 6 — подъязычная железа;
- 7 — поднижнечелюстная железа; 8 — пищевод;
- 9 — желудок; 10 — печень;
- 11 — общий желчный проток;
- 12 — сжиматель (сфинктер) привратника;
- 13 — желчный пузырь;
- 14 — поджелудочная железа;
- 15 — двенадцатиперстная кишка;
- 16 — крутой изгиб двенадцатиперстной кишки;
- 17 — левый изгиб ободочной кишки;
- 18 — правый изгиб ободочной кишки;
- 19 — тощая кишка;
- 20 — восходящая ободочная кишка;
- 21 — нисходящая ободочная кишка;
- 22 — поперечная ободочная кишка;
- 23 — илеоцекальный клапан;
- 24 — слепая кишка; 25 — аппендикс;
- 26 — подвздошная кишка;
- 27 — сигмовидная ободочная кишка;
- 28 — прямая кишка;
- 29 — наружный сжиматель заднего прохода

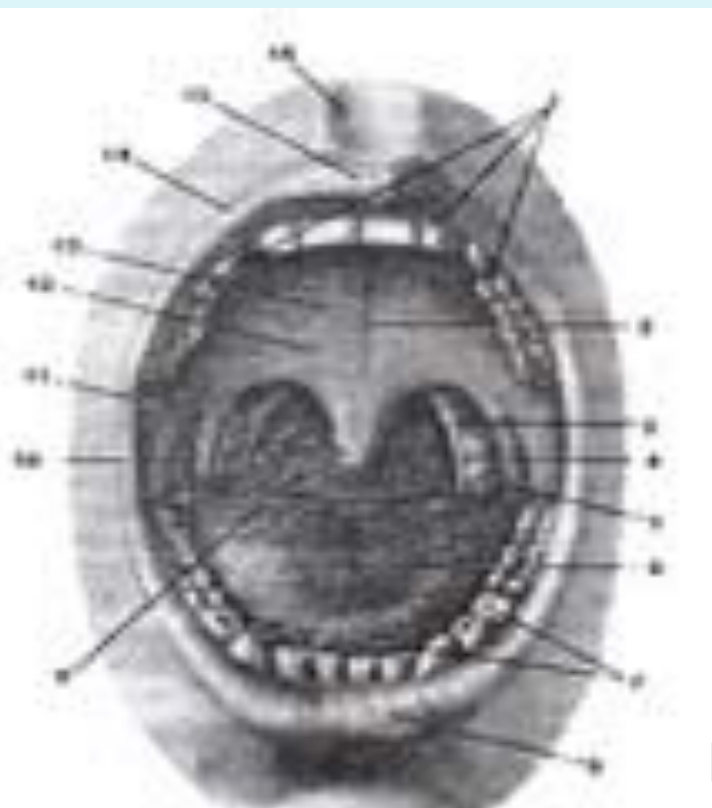
Слизистая оболочка языка, tunica mucosa linguae, гладкая в области корня, нижней поверхности тела и вершины и шероховатая на спинке языка. Эта шероховатость обусловлена большим количеством мелких возвышений – сосочков языка, papillae linguales. Все сосочки языка отличаются по форме.



Нитевидные сосочки
Конусовидные сосочки
Грибовидные сосочки
Чечевицевидные сосочки
Желобовидные сосочки
Листовидные сосочки

Подость рта (cavum oris) и зев (fauces)

- 1-верхняя зубная дуга;
- 2-шов нёба;
- 3-нёбно-глоточная дужка;
- 4-нёбная миндалина;
- 5-нёбно-язычная дужка;
- 6-спинка языка;



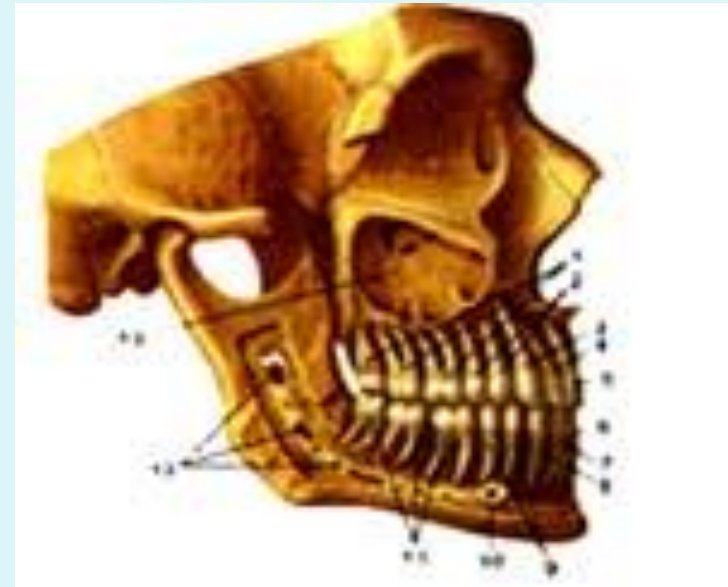
- 7-нижняя зубная дуга;
- 8-нижняя губа;
- 9-зев;
- 10-спайка губ;
- 11-язычек (нёбный),
- 12-мягкое нёбо;
- 13-твёрдое нёбо;
- 14-верхняя губа;
- 15-бугорок верхней губы;
- 16-губной

желобок;

Зубы (denies) верхней и нижней челюстей у

взрослого человека. Правая сторона

- 1-верхние большие коренные зубы (моляры);
- 2-верхние малые коренные зубы (премоляры);
- 3-верхний клык;
- 4-верхний латеральный резец;
- 5-верхний медиальный резец;
- 6-нижний медиальный резец;
- 7-нижний латеральный резец;
- 8-нижний клык; 9-нижние малые коренные зубы (премоляры); 10-подбородочное отверстие; 11-нижние большие коренные зубы (моляры); 12-канап нижний:



Использовались материалы:

1. [anatomya-atlas.ru](http://anatomiya-atlas.ru)
2. Биология. Человек. Учебник для 8 класса.
Колесов Д.В. и др. М.: Дрофа, 2007
3. Большая иллюстрированная энциклопедия эрудита М Махаон 2005