

ВИЗАНТИЙСКАЯ

КУЛЬТУРА



Особенности византийской культуры

- Синтез западных и восточных элементов при главенстве греко-римских традиций
- Сохранение традиций античной цивилизации, послуживших в последствии основой европейской культуры эпохи Ренессанса

- Крепкие государственные устои, способствовавшие сохранению светского художественного творчества
- Формирование православия, повлиявшего на философско-богословские воззрения, на систему христианских этических и эстетических ценностей

- Два начала в культуре:
 - пышная зрелищность
 - утонченный спиритуализм

Богословские споры о смысле
человеческого существования,
месте человека во вселенной, о
его ВОЗМОЖНОСТЯХ



Антропологический
максимализм
(Древняя Русь)

Антропологический
минимализм
(Западная Европа)

Предназначение христианского храма от отличие от античного (языческого)

Античный храм

Все праздники проходят снаружи, на площади => важен наружный вид храма

Христианский храм

Обряд совершается внутри храма => важно внутреннее убранство храма

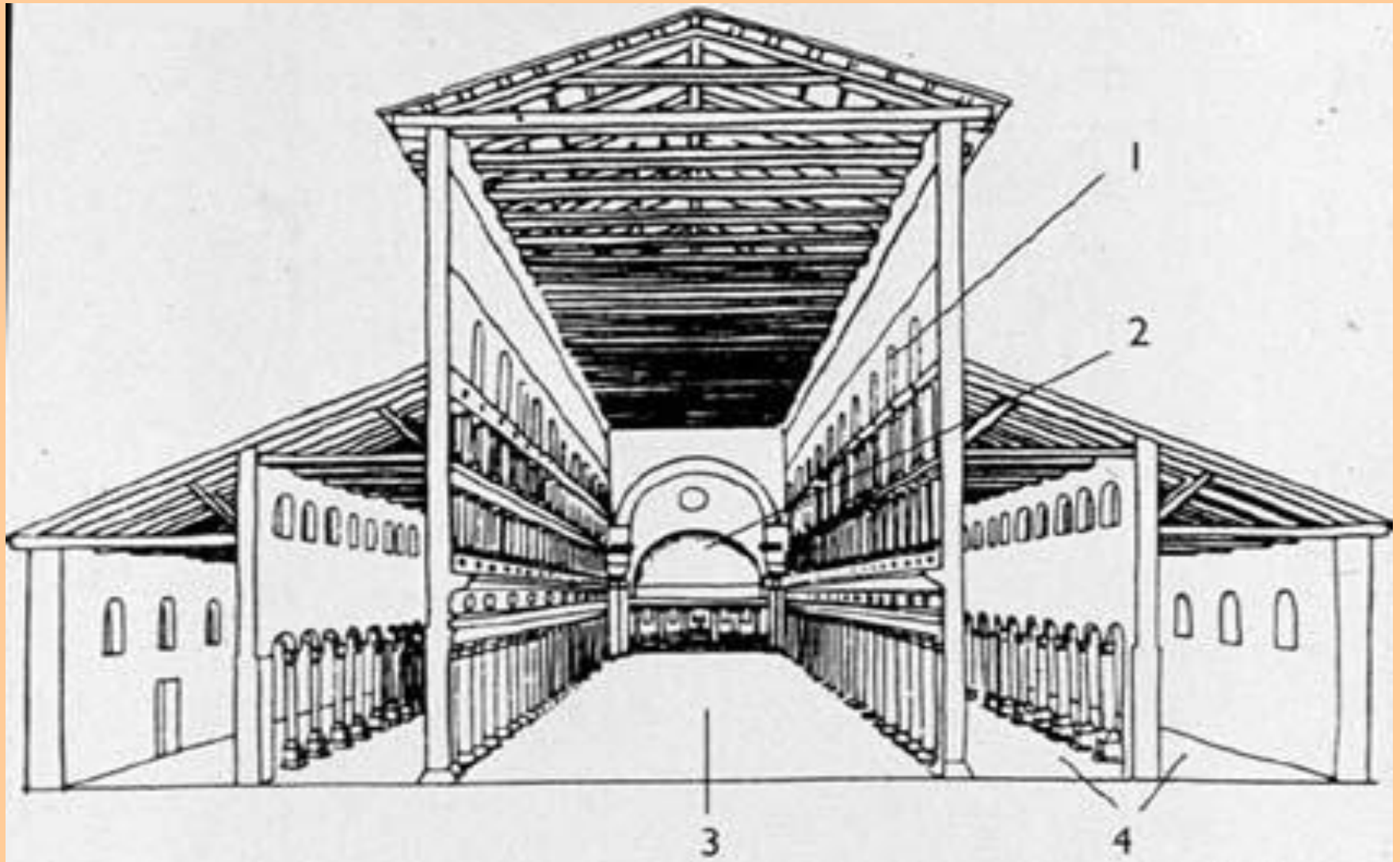
Требования к внутреннему пространству христианской церкви

- Должно быть вместительным и удобным для совершения ритуала
- Места для священнослужителей и «паствы» разграничены
- Особое место для алтаря
- Содержать христианскую символику

Виды христианских храмов

- **Базлика** – это прямоугольное в плане и вытянутое в длину здание, разделенное на три, пять и более продольных нефов, средний неф обычно шире и выше боковых

Реконструкция церкви св.Петра Рим. 400 г.



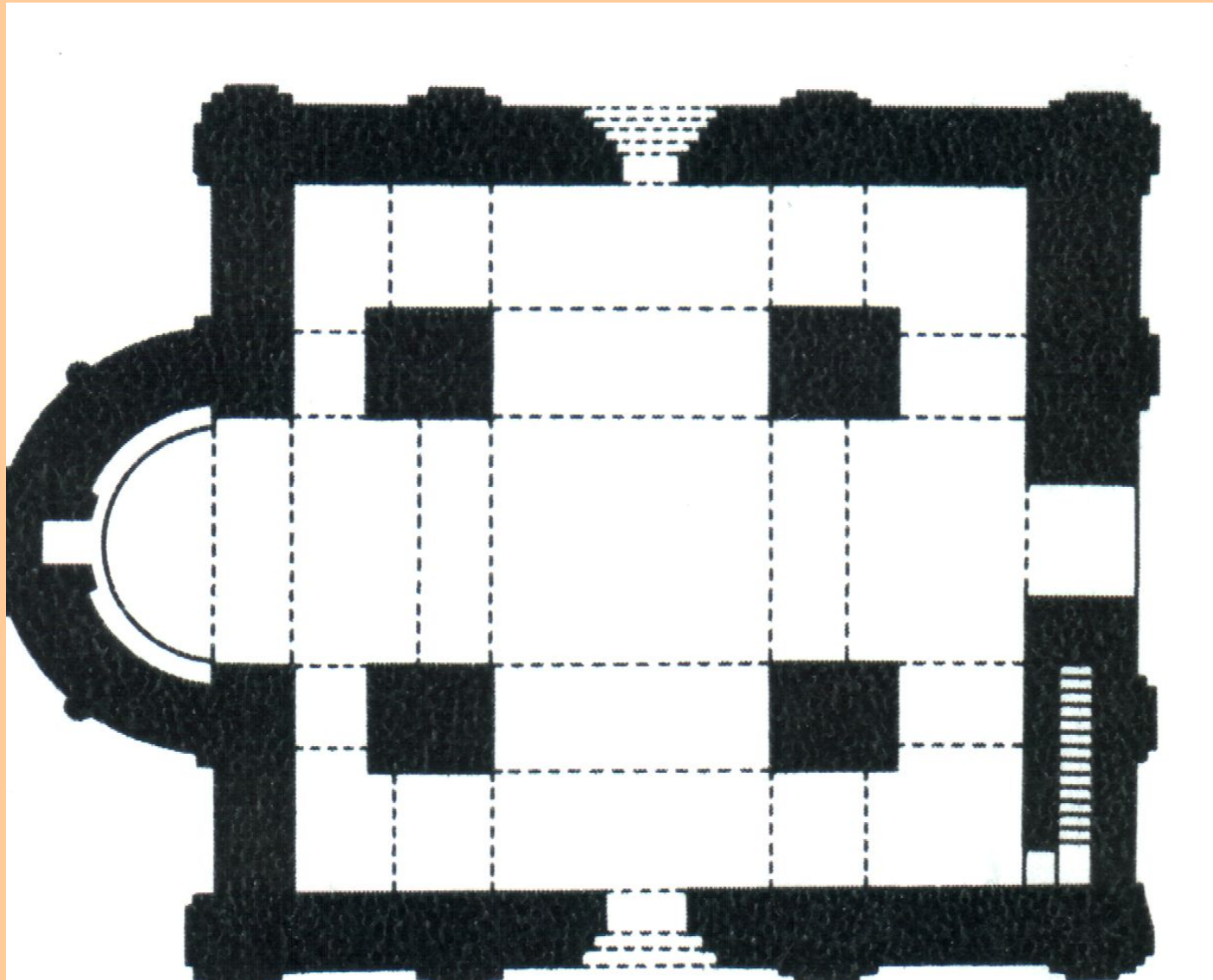
Церковь Сан-Аполинаре

Равенна, начало 6 в.



- **Крестово-купольный** – это чаще всего квадратные в плане здания; четыре массивных внутренних столба делят пространство на девять ячеек, обрамленных арками, и поддерживают купол, находящийся в центре. Купол символизирует небесный свод.

План-схема крестово-купольного храма



Церковь Сан-Витале Равенна



Соборный Баптистерий

Равенна, 5 в.

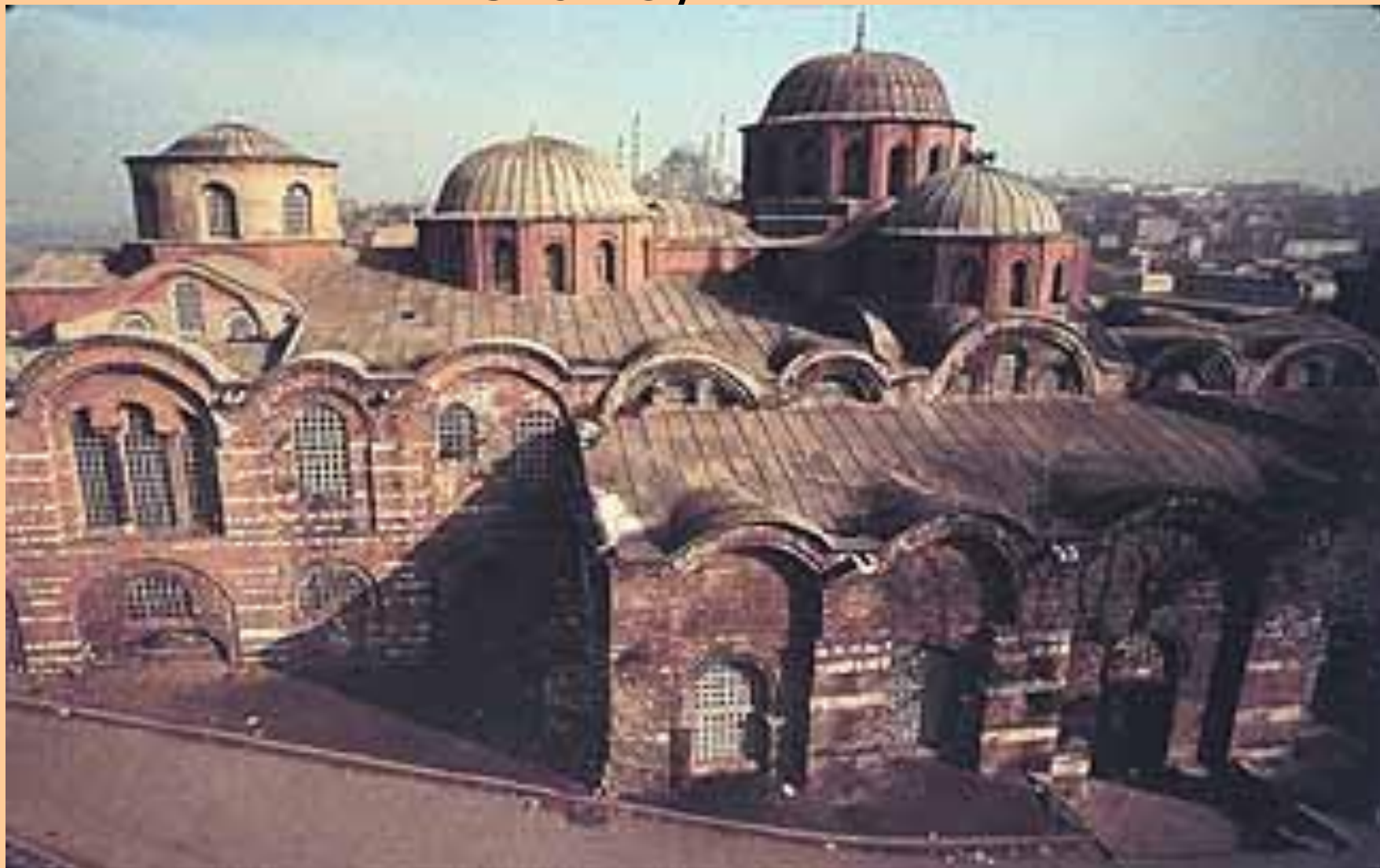


Церковь Святых Апостолов. Салоники. 14 в.



Монастырь Пантократор

Стамбул. 12 в.



Собор Святой Софии. Стамбул (Константинополь). 6 в.

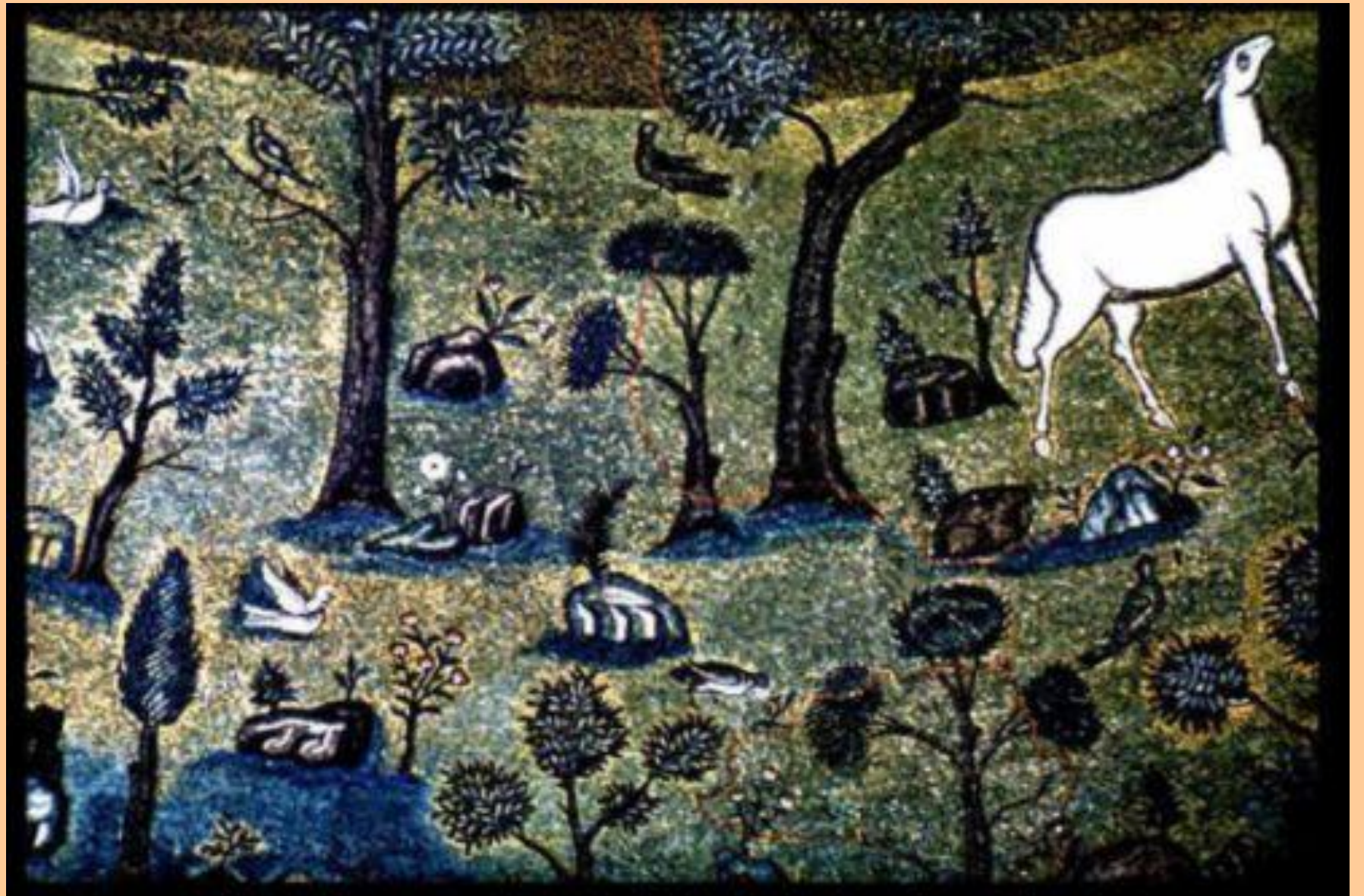


Главные формы византийской живописи

- *Монументальная (мозаика)*
- *Станковая (иконопись)*
- *Книжная миниатюра*

Богородица и младенец с Иоанном II и Ириной. Св. София.









Икона
Владимирской
Богоматери.
Москва.
Третьяковская
галерея

