

# Проверочный тест по теме 1 четверти

*« Древние корни народного  
искусства ».*

# 1. НАЙДИ ПРЕДМЕТЫ ДЕКОРАТИВНО – ПРИКЛАДНОГО ИСКУССТВА.

А)



В)



Б)



Г)



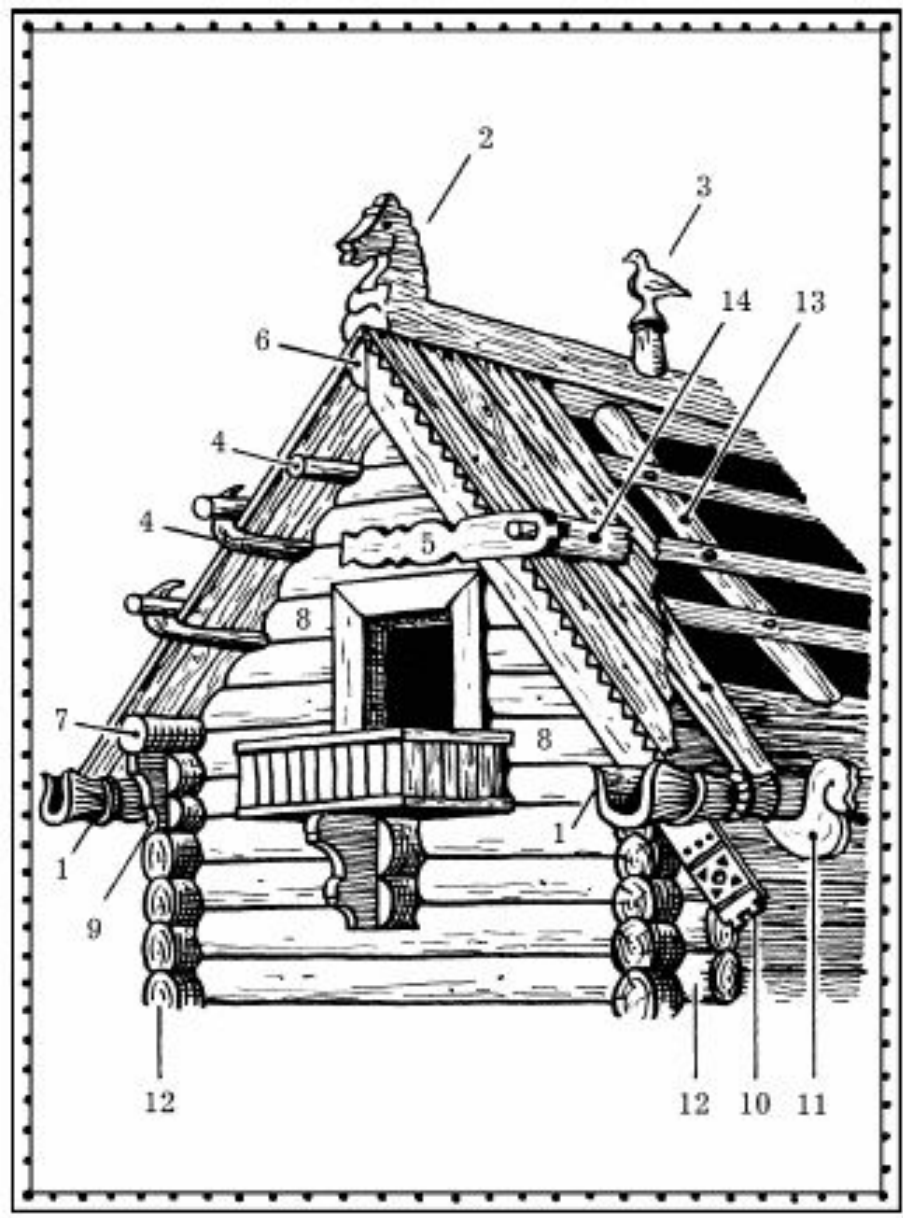
## 2. Назови традиционное русское жилище:

---

- А) дом                      В) хоромы  
Б) терем                  Г) изба



3. Укажи следующие компоненты избы:



**А) тесовая кровля**

**Б) слуховое окно**

**В) красное окно**

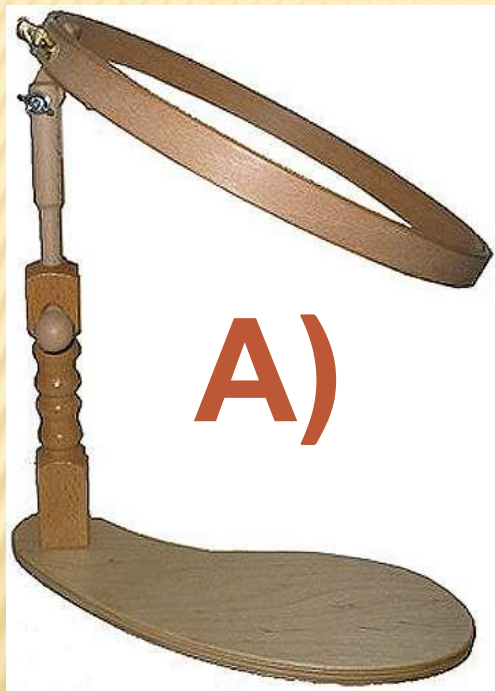
**Г) причелина**

## 4. Что такое ПРЯЛКА ?

---

- А) орудие для ручного прядения
- Б) станок для ткачества
- В) инструмент для ручной вышивки
- Г) приспособление для вязания

# 5. Под какой буквой ты видишь изображение прялки?



**Г)**



## 6. Что такое ОРНАМЕНТ ?

---

- А) цветочный узор ;
- Б) узор на поверхности предметов ;
- В) украшение на одежде ;
- Г) красивый узор .



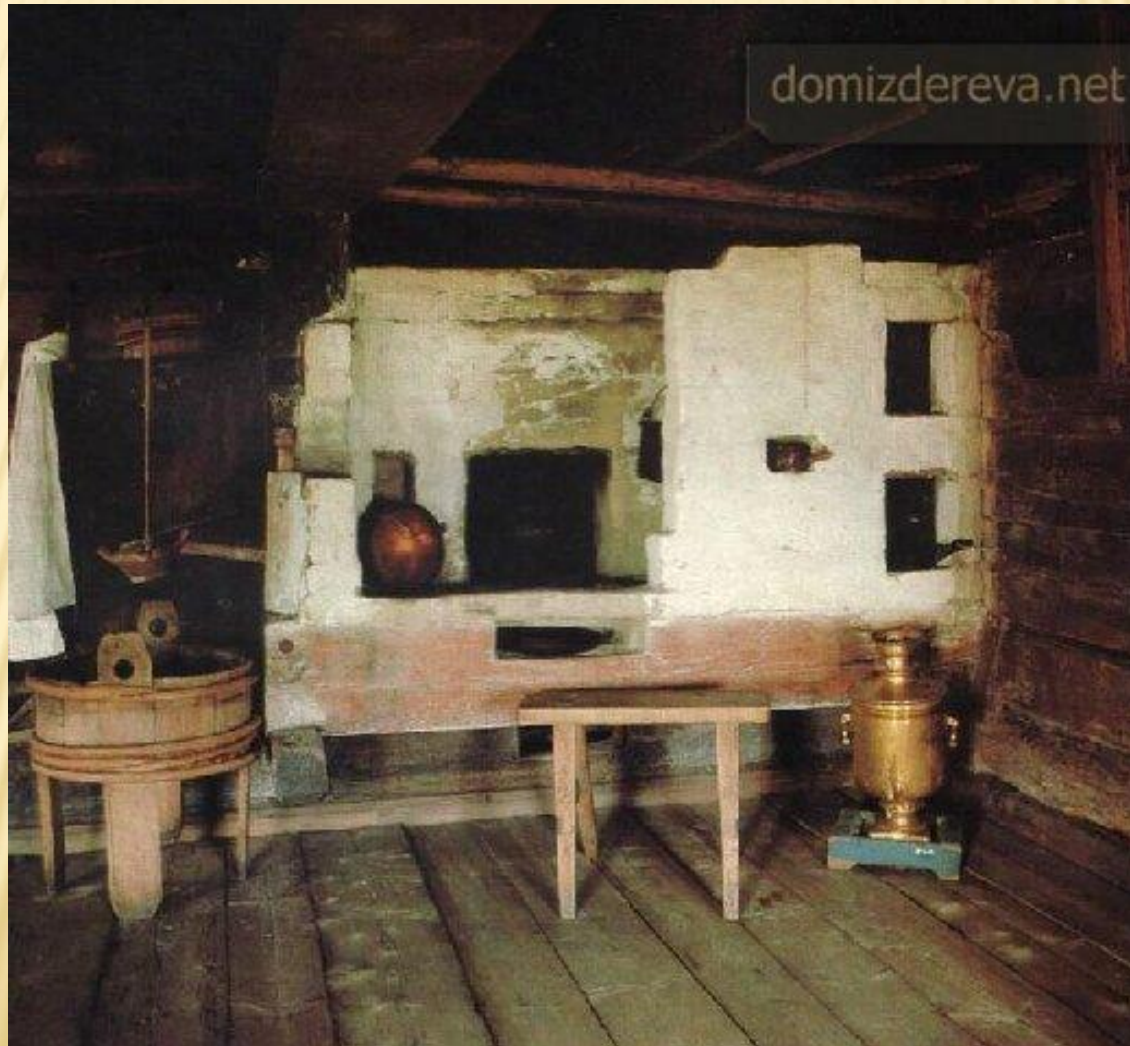
# 7. Что такое ИНТЕРЬЕР ?

---

- А) вид здания снаружи ;**
- Б) внутренний облик здания ;**
- В) вид здания изнутри ;**
- Г) расположение мебели в комнате.**



# 8. Из чего состоит интерьер избы на этой картинке ?



# 9. Как называется эта часть избы?

Из чего состоит его интерьер?



# 10. Что такое ДИЗАЙН ?

---

- А) умение составлять букеты ;**
- Б) украшение помещений ;**
- В) создание нужных и красивых предметов ;**
- Г) проектирование красивых зданий.**

# 1. Придумай свой дизайн ученической парты и стула. Работа проводится в альбоме.



**Приступаем к работе.  
Желаю успехов.**

