

# Конкурс презентаций «Интерактивная мозаика»

**Сайт:** *Pedsovet.su*

**ФИО:** *Пономаренко Галина Николаевна*

**Место работы:** *МОУ средняя школа №36, г.  
Мурманск*

**Должность:** *учитель географии*



# Зарубежная Европа



**Территория  
Границы  
ЭГП**



**Природные  
условия  
и ресурсы**



**Население  
Зарубежной  
Европы**

**Вопросы**

**Тест**



# Состав Европы более 40 суверенных государств

Население – более 520 млн.

Субрегионы  
Европы

[Blank box]

[Blank box]

[Blank box]

[Blank box]

[Blank box]

[Blank box]

**Восточная Европа**

[Blank box]



ЗАРУБЕЖНАЯ ЕВРОПА

# Субрегионы Европы

Северная  
Европа

Западная  
Европа

Восточная  
Европа

Южная Европа

- 1 - Нидерланды
- 2 - Бельгия
- 3 - Люксембург
- 4 - Андорра
- 5 - Монако
- 6 - Швейцария
- 7 - Лихтенштейн
- 8 - Словения
- 9 - Сан-Марино
- 10 - Босния и Герцеговина
- 11 - Ватикан
- 12 - Албания
- 13 - Македония
- 14 - Черногория

5 000 км

3 000 км



# Изменения на политической карте

По форзацу учебника определите форму правления государств Европы



- 9 - Сан-Марино
- 10 - Босния и Герцеговина
- 11 - Ватикан
- 12 - Албания
- 13 - Македония
- 14 - Молдавия
- 15 - Черногория
- 16 - Сербия
- 17 - Гибралтар (Брит.)



Польша

Русская империя

Чехословакия

Австро

Югославия



# ЭГП Европы

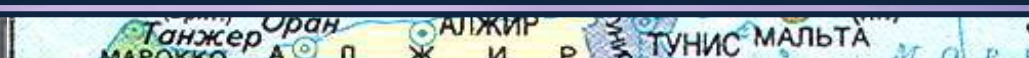
подсказка

Сформулируйте основные черты ЭГП региона

1. Приморское положение большинства стран; близость к оживленным морским путям.
2. Соседское положение (либо непосредствен граничат,



ВЫХОД



# КАРТА ЗЕМЕЛЬНЫХ УГОДИЙ

- - Обрабатываемые земли
- - Обрабатываемые земли и пастбища
- - Пастбища (в засушливых областях с очагами обрабатываемых земель)
- - Леса

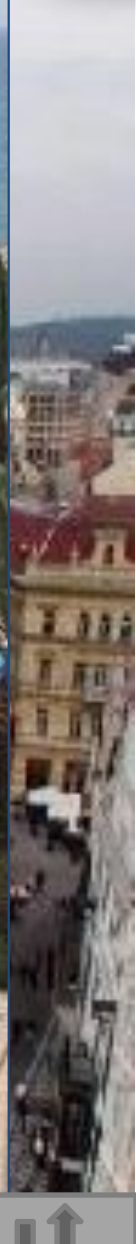


Проанализировать карту,

ВЫХОД

СИТ

# Средиземноморское побережье



ВЫХОД





# Население Европы

г пирамида





Демопопуляция находит отражение на возрастно-половой пирамиде, имеющей суженное основание, растёт доля пожилых.

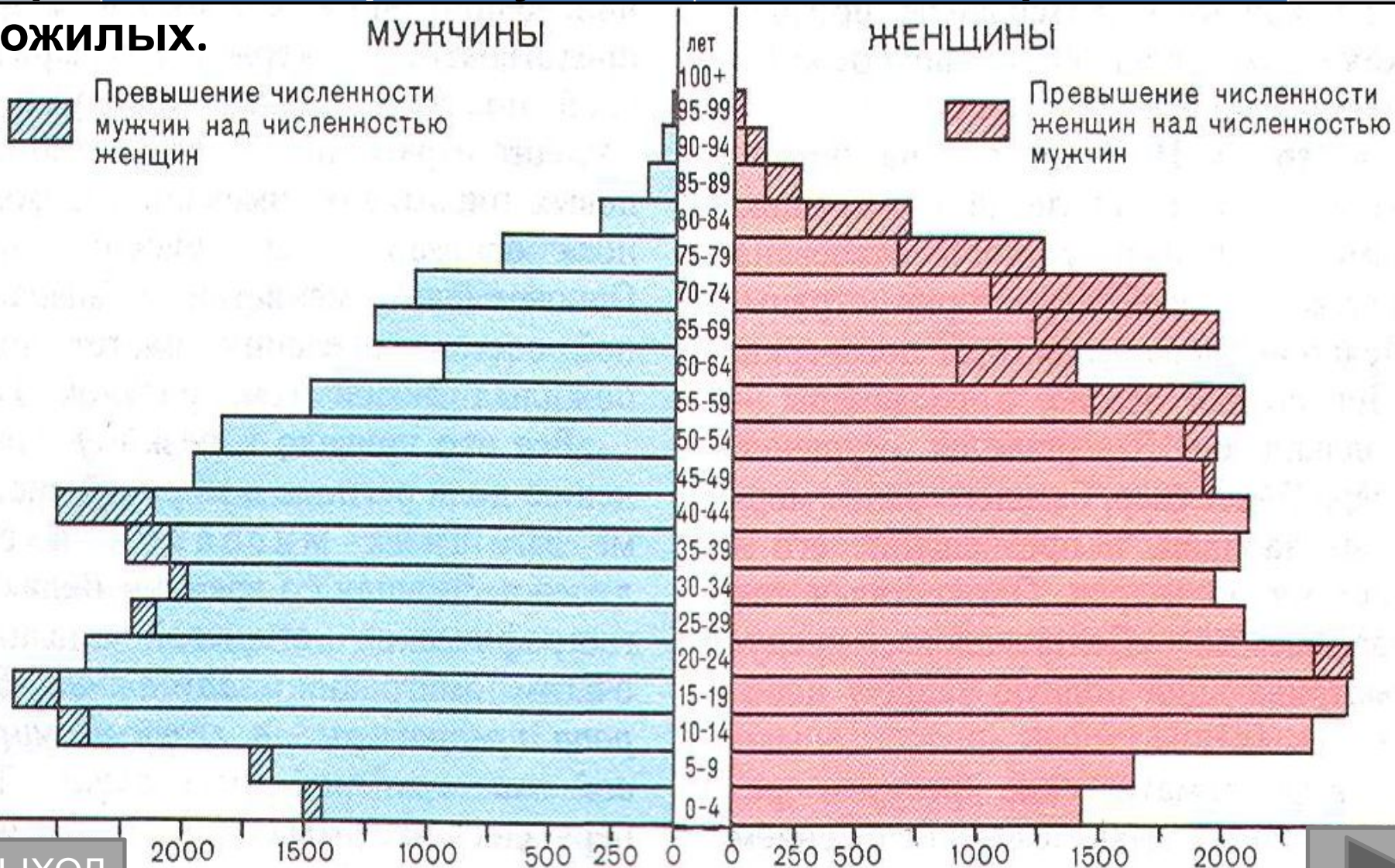
ПОЖИЛЫХ.

МУЖЧИНЫ

ЖЕНЩИНЫ

 Превышение численности мужчин над численностью женщин

 Превышение численности женщин над численностью мужчин



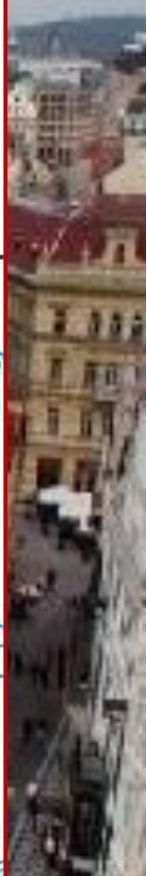
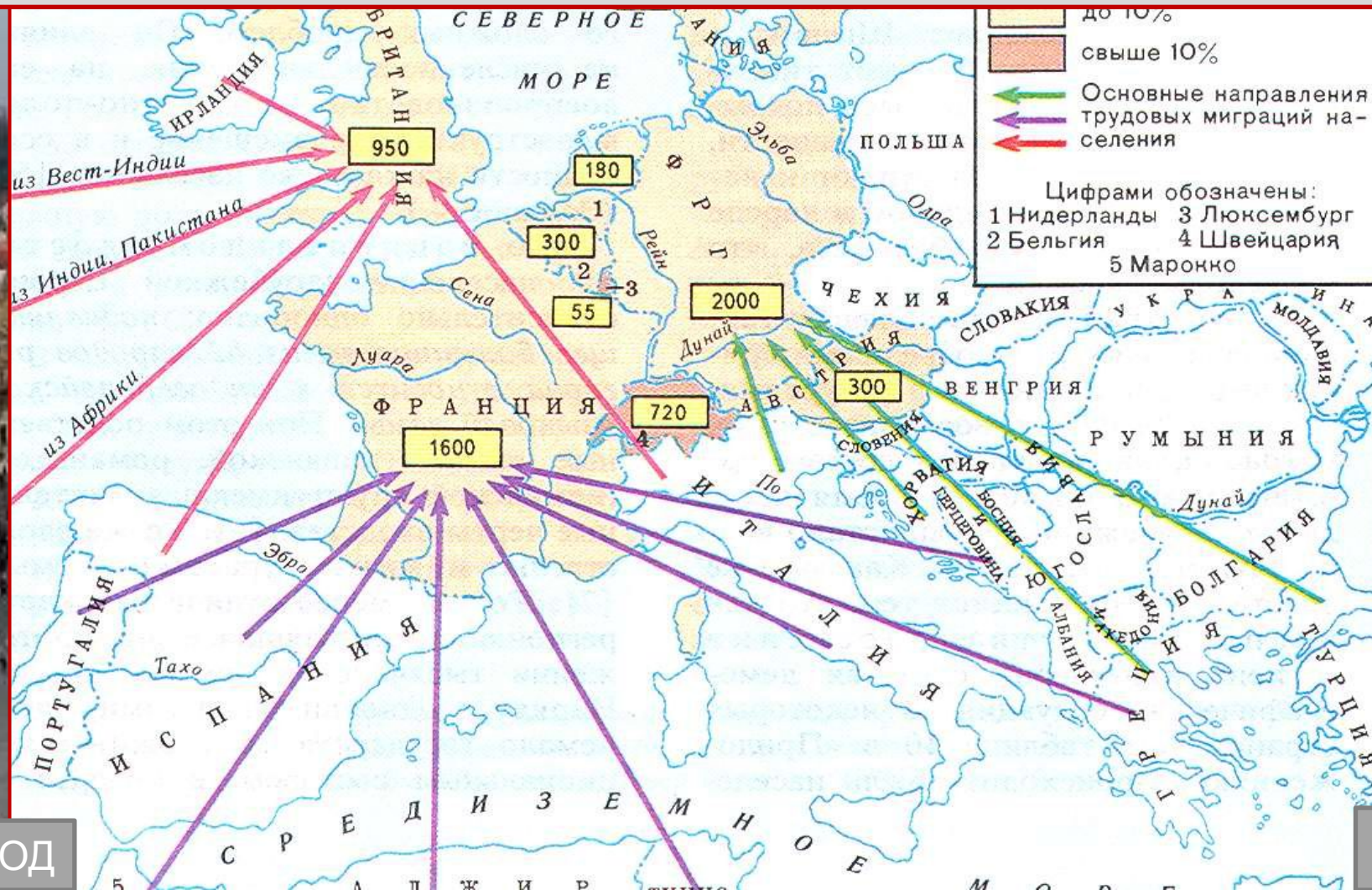
ВЫХОД



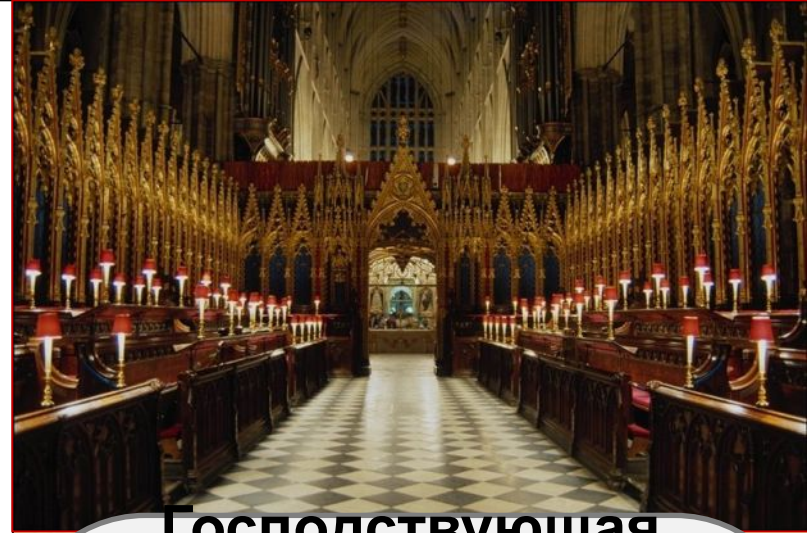
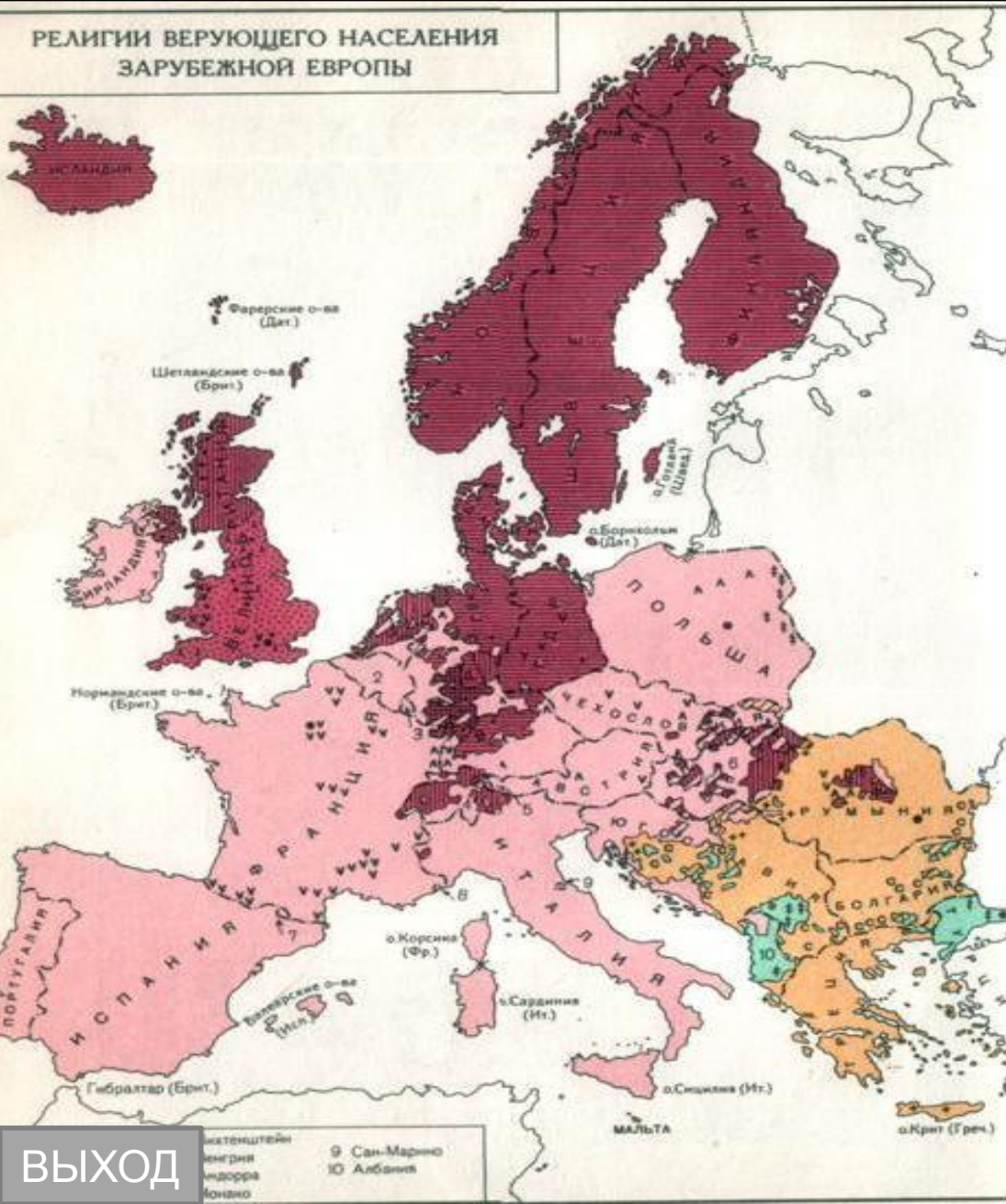
# Население Европы



Зарубежная Европа превратилась в главный мировой очаг трудовой иммиграции (20 млн. иммигрантов, в Германии – свыше 7 млн.).



# Население Европы



Господствующая религия – христианство. Южная Европа – католицизм, Северная Европа – протестантство. Мировой центр католицизма – Ватикан. Приток мигрантов привел к усилению «исламского фактора»

ВЫХОД

# ВАТИКАН



ВЫХОД





# Париж



ВЫХОД



МОРЕ

3.8

# Выводы



**Высокая плотность населения .  
Высокий уровень урбанизации. Крупнейшие  
агломерации – Парижская, Лондонская.**



# Вопросы

1

Приморское положение большинства, соседское положение

2

Республики и монархии

3

Нефть – Северное море; каменный уголь – Рурский, Верхне-Силезский; железная руда – Лотарингский, Кируна

4

Депопуляция населения, низкая доля детей, высокая доля пожилых – недостаток трудовых ресурсов

5

Высокий уровень, характерны агломерации (крупные – Парижская, Лондонская, Рейнско-Рурская)

# Тест

1. Какая страна не принадлежит к региону Северная Европа:

а) Великобритания б) Исландия в) Швеция г) Дания  
д) Финляндия

2. Какая страна не относится к региону Восточная Европа:

А) Польша б) Болгария в) Украина г) Эстония д)  
Австрия

3. Какие государства исчезли с политической карты Европы:

А) Австрия б) Чехословакия в) ГДР г) Югославия

4. Какие страны обладают запасами угля:

А) Дания, Бельгия, Италия б) Польша, ФРГ,  
Великобритания в) Швеция, Франция, Греция





# Тест

5. Выберите вариант, в котором правильно указаны языковая группа и религия Испании:

- А) Германская группа – православие
- б) романская группа – ислам
- в) романская группа – католицизм
- Г) германская группа – католицизм

6. Выберите варианты, где указаны страны, в которых находятся данные агломерации:

- а) Миланская – Франция б) Лионская – Италия
- в) Верхнесилезская – Чехия г) Рурская – ФРГ

7. Найдите варианты в которых правильно указаны страны, поставляющие трудовых мигрантов и страны принимающие их:

- а) Турция – Исландия б) Португалия – Франция
- в) Алжир – Великобритания г) Ирландия - Греция

1а; 2д; 3бвг; 4б; 5в; 6г;

7б

ВЫХОД

ОТВЕТ



## Список источников основного содержания

1. Текст для слайдов: В.П. Максаковский, учебник «География» 10 класс, стр.179-183
2. Схемы «Возрастно-половая пирамида», «Иностранные рабочие в Зарубежной Европе», «Городские агломерации», «Уровень урбанизации» В.П. Максаковский, учебник «География» 10 класс, стр.184 - 185; стр.77.
3. Таблица «Естественный прирост стран Европы», В.П. Максаковский, учебник «География» 10 класс, стр.387



# Список источников иллюстраций

1. [http://www.elf.ru/uploads/posts/2009-01/1232634221\\_21.jpg](http://www.elf.ru/uploads/posts/2009-01/1232634221_21.jpg) - природа Европы
2. [http://uaprom-image.s3.amazonaws.com/260858\\_w640\\_h640\\_staromestskaya.jpg](http://uaprom-image.s3.amazonaws.com/260858_w640_h640_staromestskaya.jpg) - Европа
3. [http://images01.olx.ru/ui/4/23/30/68692330\\_1---.jpg](http://images01.olx.ru/ui/4/23/30/68692330_1---.jpg) - туры по Европе
4. [http://img.mota.ru/upload/wallpapers/2010/03/24/08/00/21733/mota\\_ru\\_0032402-320x480.jpg](http://img.mota.ru/upload/wallpapers/2010/03/24/08/00/21733/mota_ru_0032402-320x480.jpg) - фото Европа
5. [http://img.uwinternet.ru/images/attach/c/0/43/783/43783812\\_ww1\\_19161918.jpg](http://img.uwinternet.ru/images/attach/c/0/43/783/43783812_ww1_19161918.jpg) - политическая карта Европы после первой мировой войны
6. [www.mmc.ru](http://www.mmc.ru) - политическая карта Европы, гидроресурсы Европы, карта земельных ресурсов Европы.
7. <http://www.inzek.nl/english.png> - флаг Великобритании
8. [http://wiki.rockciclopedia.com/images/thumb/e/e7/Bandiera\\_Germania.svg/800px-Bandiera\\_Germania.svg.png](http://wiki.rockciclopedia.com/images/thumb/e/e7/Bandiera_Germania.svg/800px-Bandiera_Germania.svg.png) - флаг ФРГ
9. <http://www.christofor.ru/france/img/flag.gif> - флаг Франции
10. <http://im3-tub.yandex.net/i?id=92154988-13-72> - флаг Испании
11. <http://im2-tub.yandex.net/i?id=304746428-05-72> - флаг Греции
12. [http://dic.academic.ru/pictures/enc\\_colier/ph03966.jpg](http://dic.academic.ru/pictures/enc_colier/ph03966.jpg) - лес
13. [http://rpmedia.ask.com/ts?u=/wikipedia/commons/thumb/e/e0/Alps\\_location\\_map.png/272px-Alps\\_location\\_map.png](http://rpmedia.ask.com/ts?u=/wikipedia/commons/thumb/e/e0/Alps_location_map.png/272px-Alps_location_map.png) - Альпы



14. [http://www.r93.ru/upload/news/big/1\\_190.jpg](http://www.r93.ru/upload/news/big/1_190.jpg) - отдых в Альпах
15. <http://im2-tub.yandex.net/i?id=9579536-03-72> - Альпы
16. [www.mmc.ru](http://www.mmc.ru) – карта плотности населения Европы, карта национального состава населения Европы.
17. [http://www.liplus.ru/img/n/e/neklyueva/europa\\_s.jpg](http://www.liplus.ru/img/n/e/neklyueva/europa_s.jpg) - религии Европы
18. [http://img-fotki.yandex.ru/get/3809/mr-andersn.1/0\\_23f32\\_893873d4\\_L](http://img-fotki.yandex.ru/get/3809/mr-andersn.1/0_23f32_893873d4_L) - Ватикан
19. <http://stat17.privet.ru/lr/0a04c471336d53ae281a1a1dea62b242> - собор св.Петра
20. <http://stat17.privet.ru/lr/0a046846ff0135a39a5d1b5a7815d661> - Ватикан
21. [http://www.liplus.ru/img4/b/e/belskyi/498324039\\_dee717ec47\\_o.jpg](http://www.liplus.ru/img4/b/e/belskyi/498324039_dee717ec47_o.jpg) - Ватикан
22. <http://www.profit-finance.co.uk/life-insurance/wp-content/uploads/2008/09/london.jpg> - Лондон
23. [http://www.homeo.su/wallpaper/London\\_Big\\_Ben.jpg](http://www.homeo.su/wallpaper/London_Big_Ben.jpg) - Лондон
24. [http://www.tourparad.com/i/France\\_Italy\\_i/france/france\\_01.jpg](http://www.tourparad.com/i/France_Italy_i/france/france_01.jpg) - Париж
25. <http://savepic.ru/394801.png> - карта Европы
26. [http://e-south.blog.lemonde.fr/files/2008/05/del\\_doman\\_nonve\\_certezza.1210618251.jpg](http://e-south.blog.lemonde.fr/files/2008/05/del_doman_nonve_certezza.1210618251.jpg) - фото население Европы
27. <http://queridoleitor8.zip.net/images/brugge1.jpg> - город Брюгге

