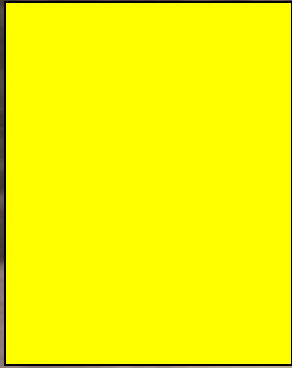




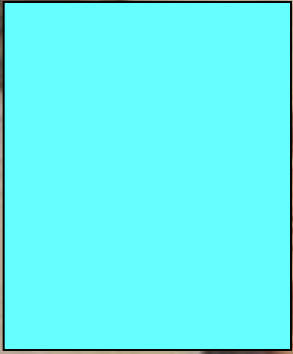
**«НОВЫЙ  
Завет»**



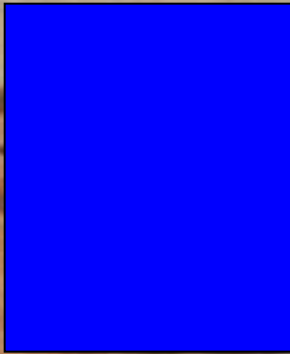
1



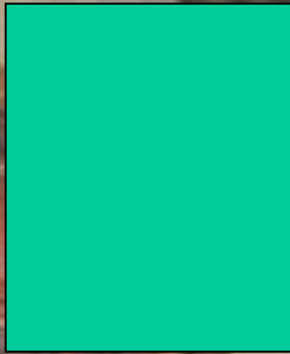
2



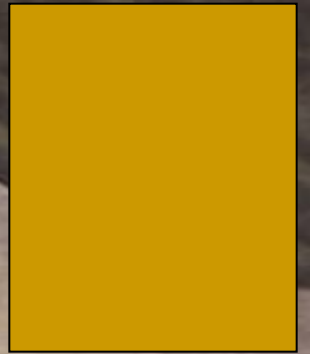
3



4



5



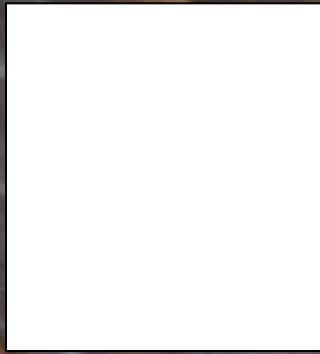
6



7



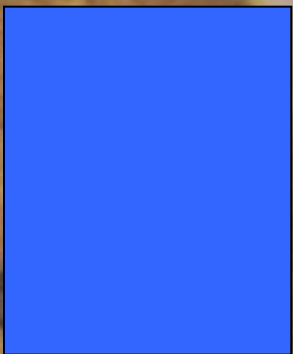
8



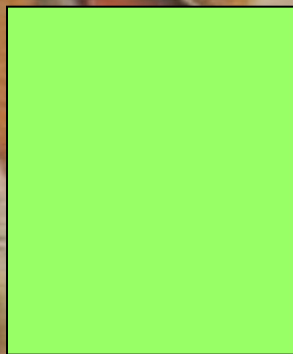
9



10



11



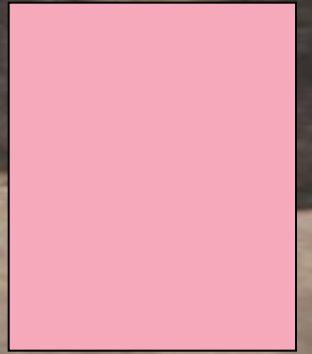
12



13



14



1. В какой земле и в каком городе родился Иисус Христос?



1. Земля Израиля, город Вифлеем

2. Который  
царь был  
главный и что  
он приказал  
сделать, когда  
узнал, что  
родился новый  
царь?



Царь Ирод. Приказал убить младенца

3. В каком возрасте крестился Христос?

В 30 лет.



## 4. Кто крестил Христа?

Иоанн  
Креститель.



5. Сколько дней провел Иисус в пустыне после крещения? С какой целью?

40 дней и  
40 ночей  
в посте  
и молитве.



# 6. Назовите первых учеников Иисуса.

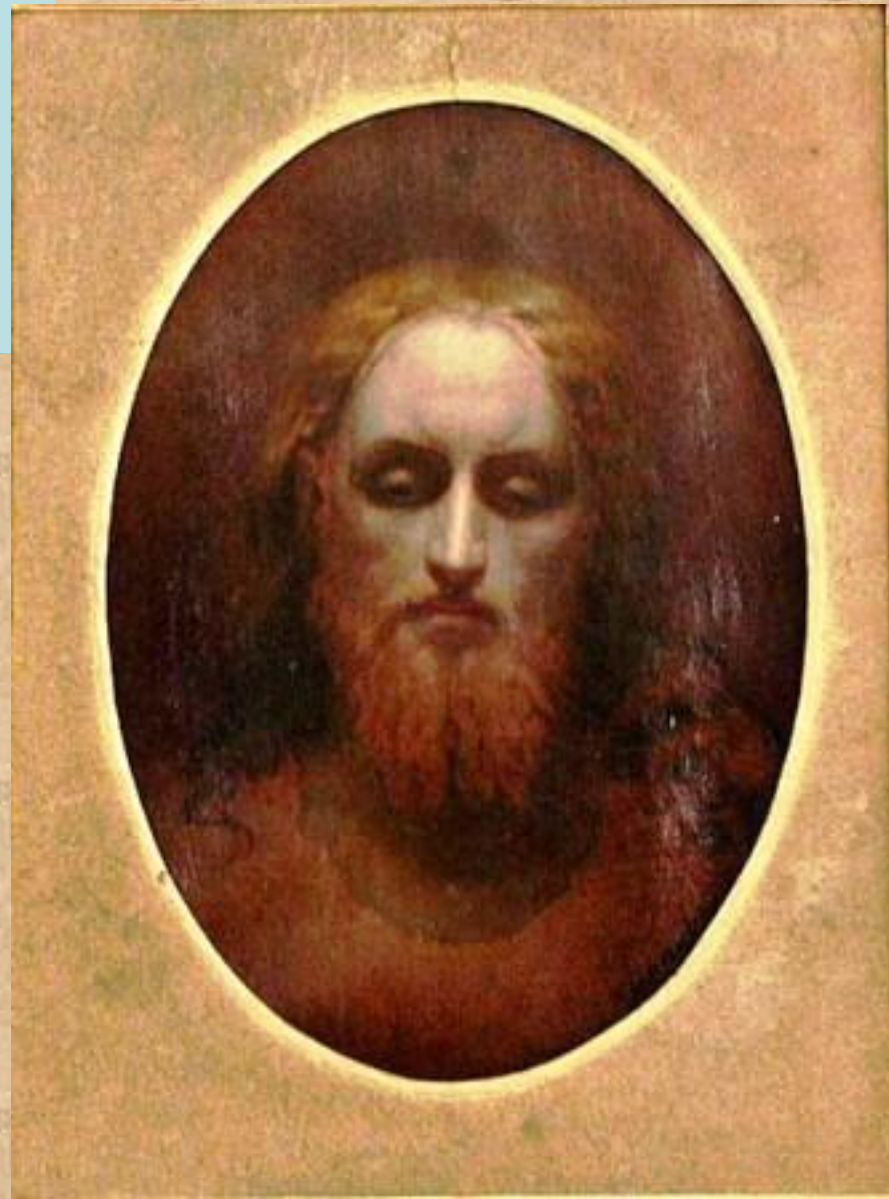
Андрей,  
Петр,  
Филипп,  
Нафанаил.





# 7. Для чего Христу нужны были ученики?

Для того, чтобы ходить  
по городам и  
проповедовать  
Евангелие



## 8. Какой чудесной силой обладали Христос и его ученики?

Помогали слабым и обездоленным: исцеляли от недугов, воскрешали умерших.



## 9. Кто предал Иисуса?

Иуда  
Искарриот.



10. В чем обвиняли Христа иудеи?

В богохульстве.



# 11. Что сделал и что сказал Пилат, взявши воды.

Пилат принародно умыл руки со словами «Неповинен я в пролитии крови праведника Сего».



12. Когда распяли Христа,  
что сделалось с солнцем,  
что сделалось в храме, на  
земле

Произошло затмение  
солнца, земля  
покачнулась, и камни в  
некоторых местах  
треснули.



13. На какой по счету день воскрес Христос?

На  
третий  
день.



14. Назовите все известные вам православные праздники

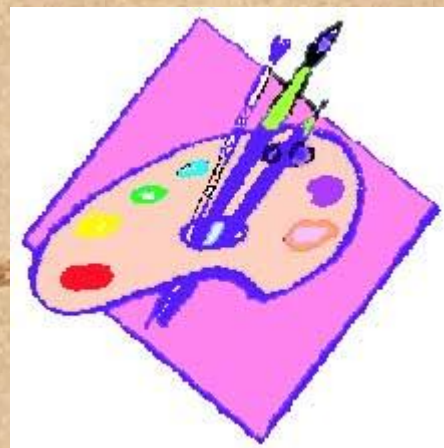
Рождество  
Христово,  
Благовещение,  
Крещение  
Господня, Троица,  
Вознесение, Пасха.







Назовите  
Икону?



Селу **Панкрушиха**, расположенному среди живописной природы, (ленточного бора, красавиц-берёз, рек Бурлы и Паньшихи), недавно исполнилось 250 лет. В селе много красивых современных зданий, но есть и такие, которые представляют историческую и культурную ценность не только для нашего села, но и района, края, так как судьба их напрямую связана с судьбой всей страны. В самом центре села стоит старинное здание, история которого насчитывает более **100 лет**. Это архитектурное сооружение является **Храмом Пророка Божия Или**.



**нравственные  
ценности:**  
добро,  
истина,  
милосердие,  
справедливость.

