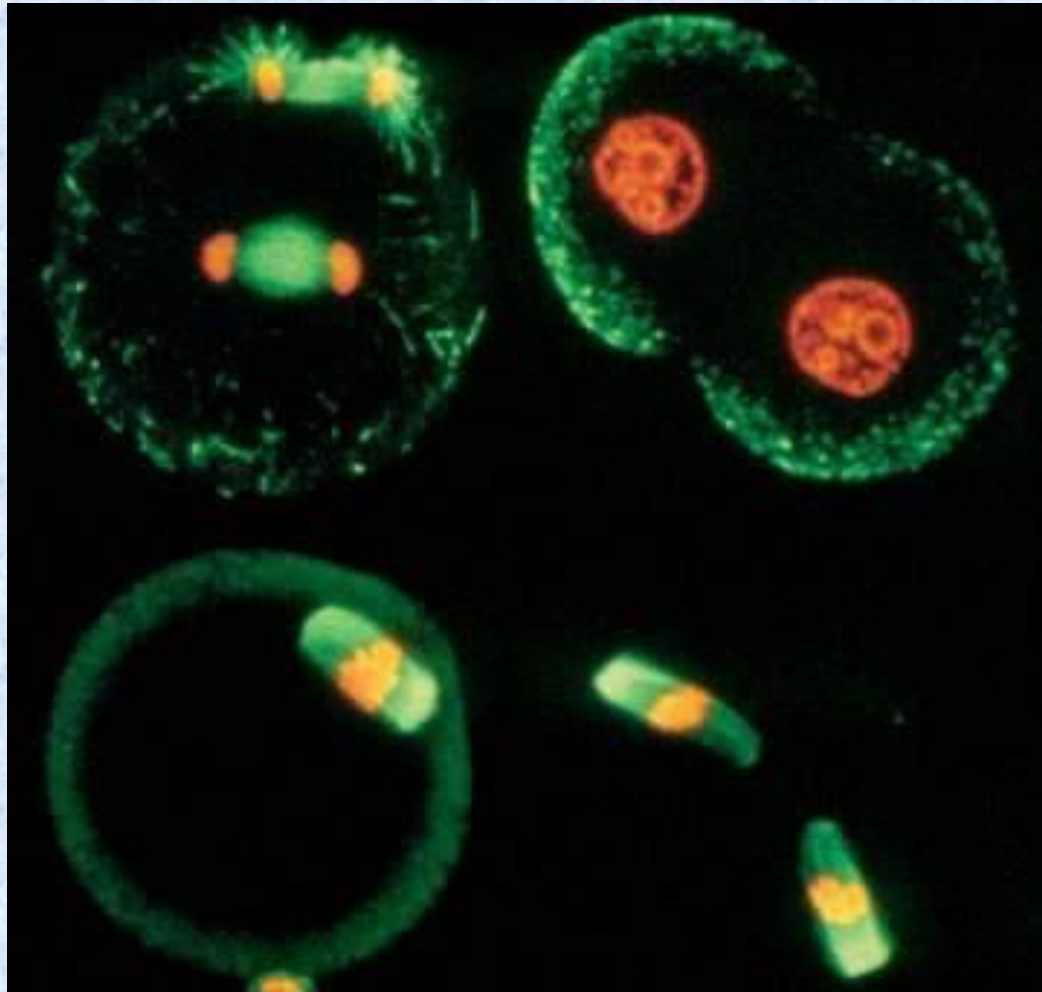


# Митоз и мейоз в клетках организмов



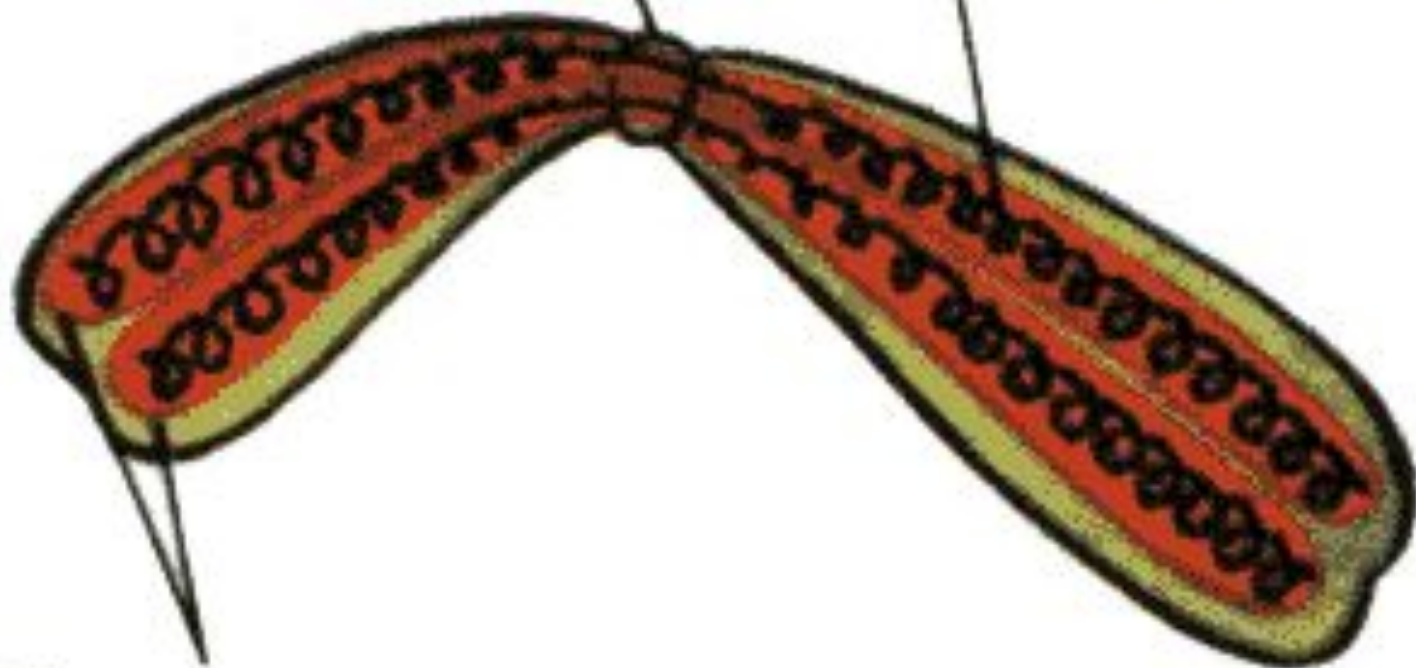
# Строение хромосом



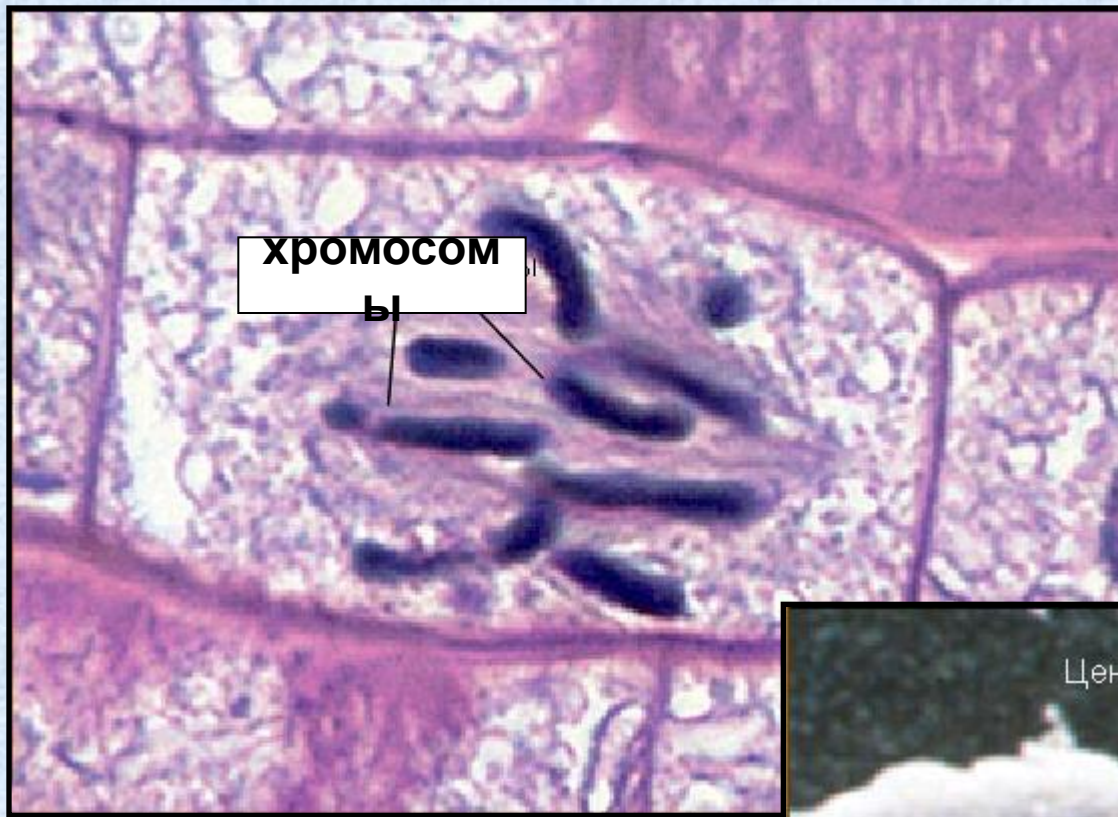
Центромера

Молекула ДНК

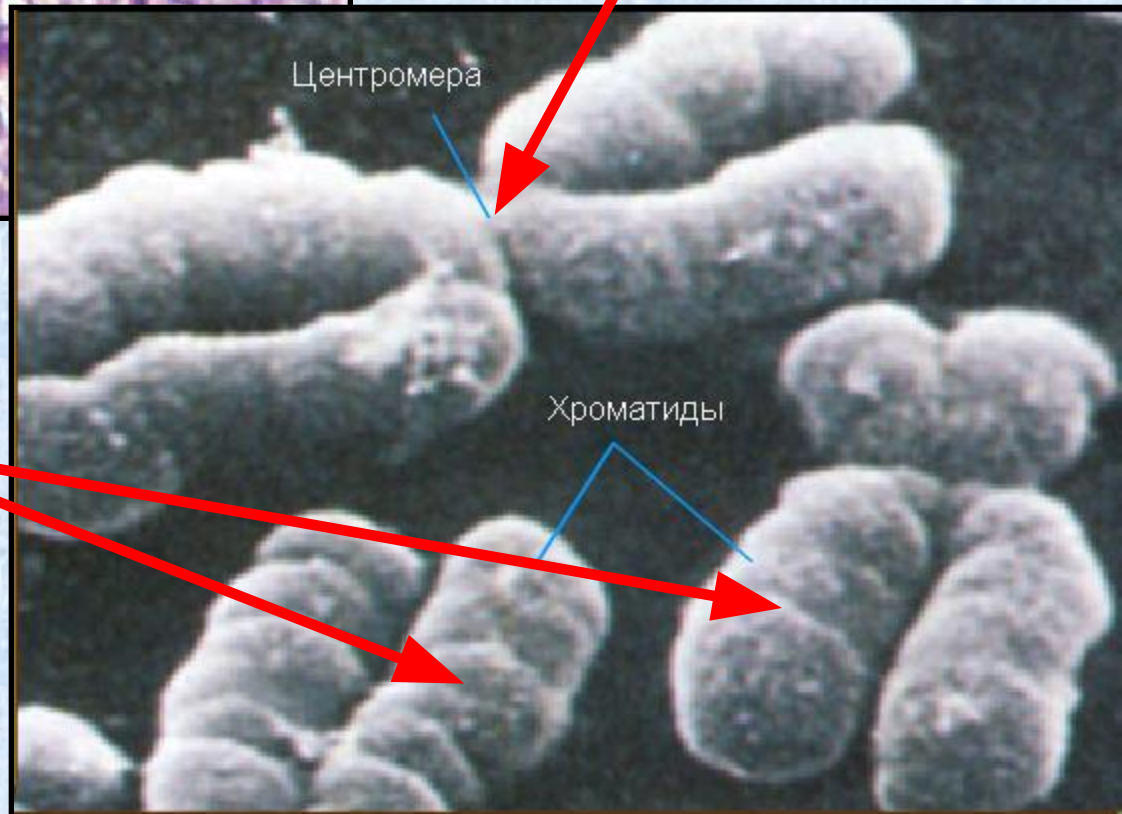
Две хроматиды





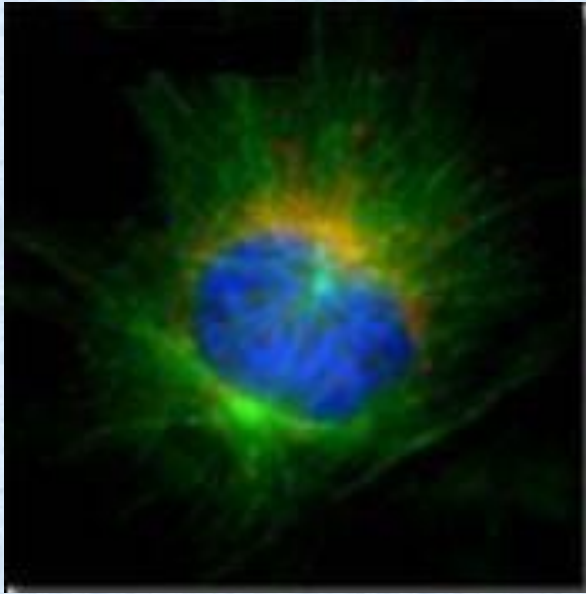


центромера

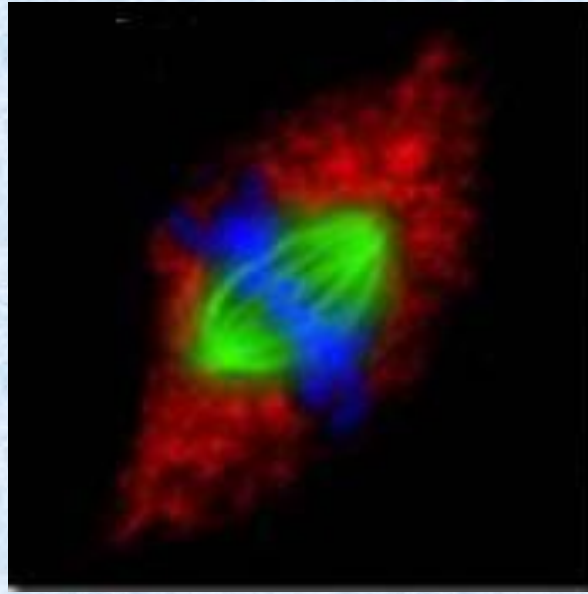


Хроматиды

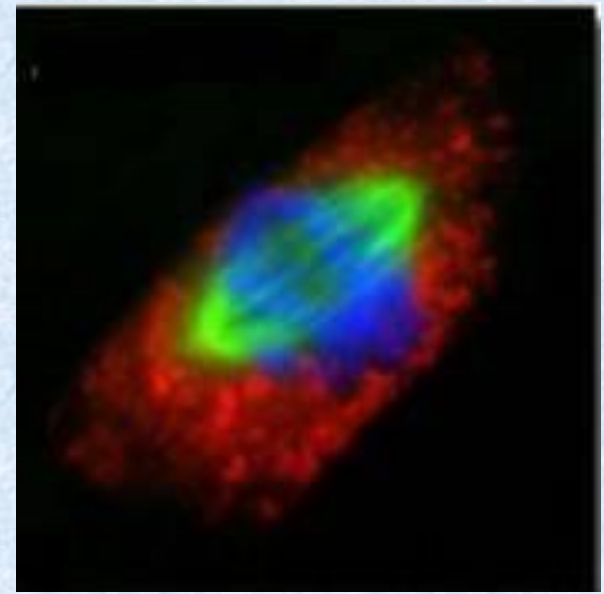
# Фазы митоза



Профаза

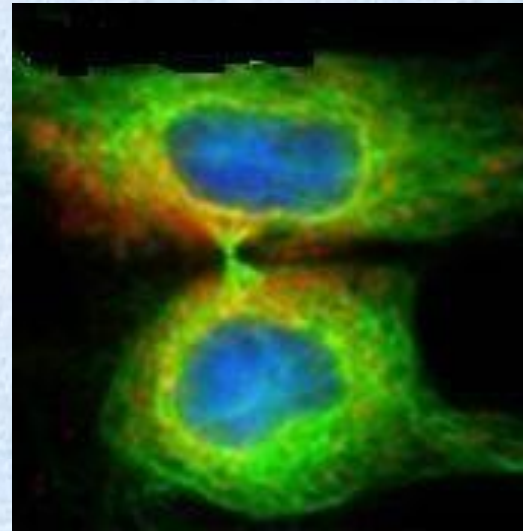
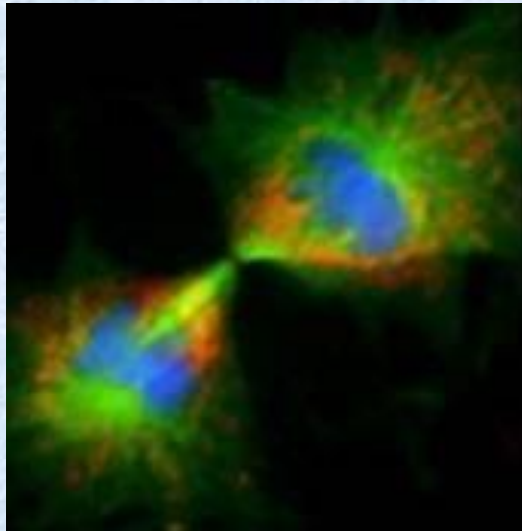


Метафаза



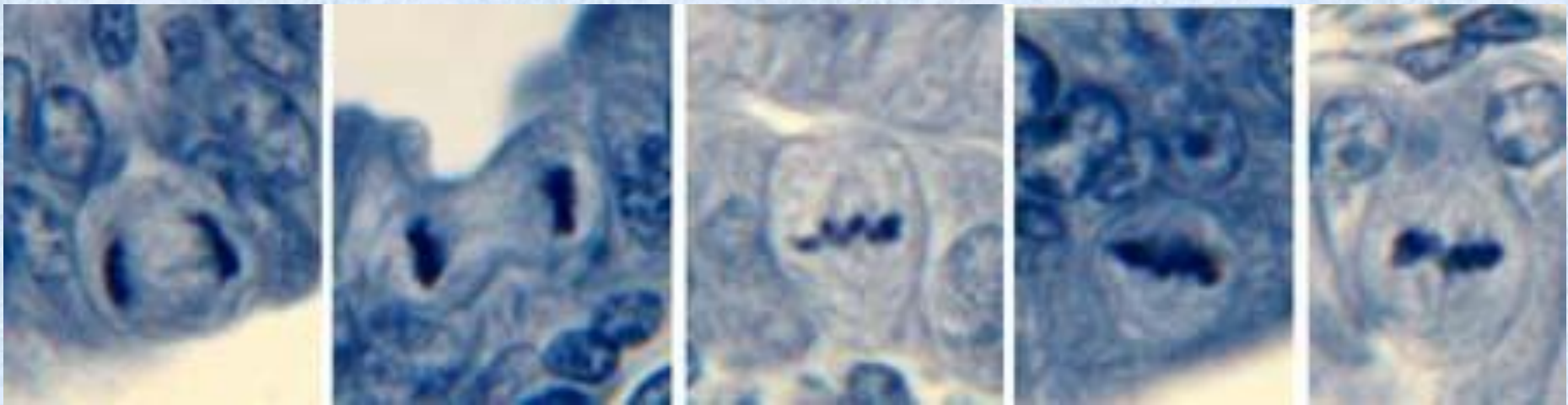
Анафаза

Телофаза  
1

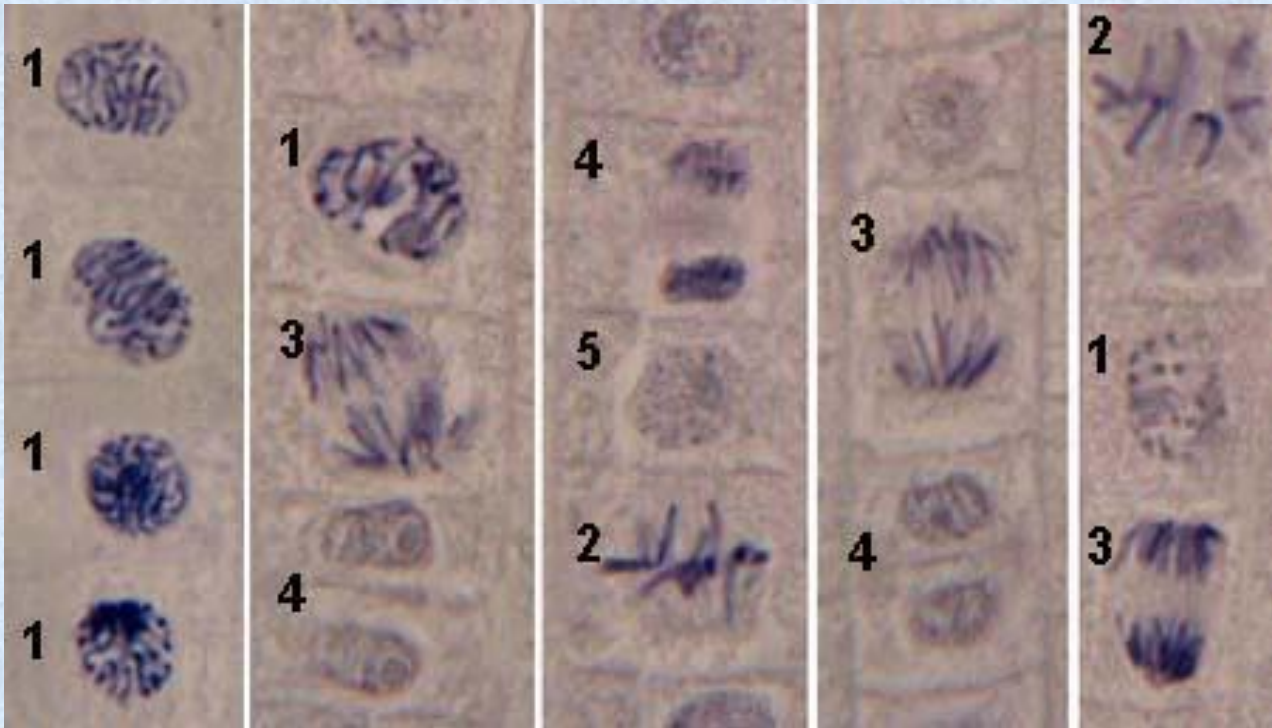


Телофаза 2  
ЦИТОКИНЕЗ





**Митоз животной клетки**



**Митоз растительной клетки**

# Первое деление мейоза (редукционное)



- Поздняя  
профаза I

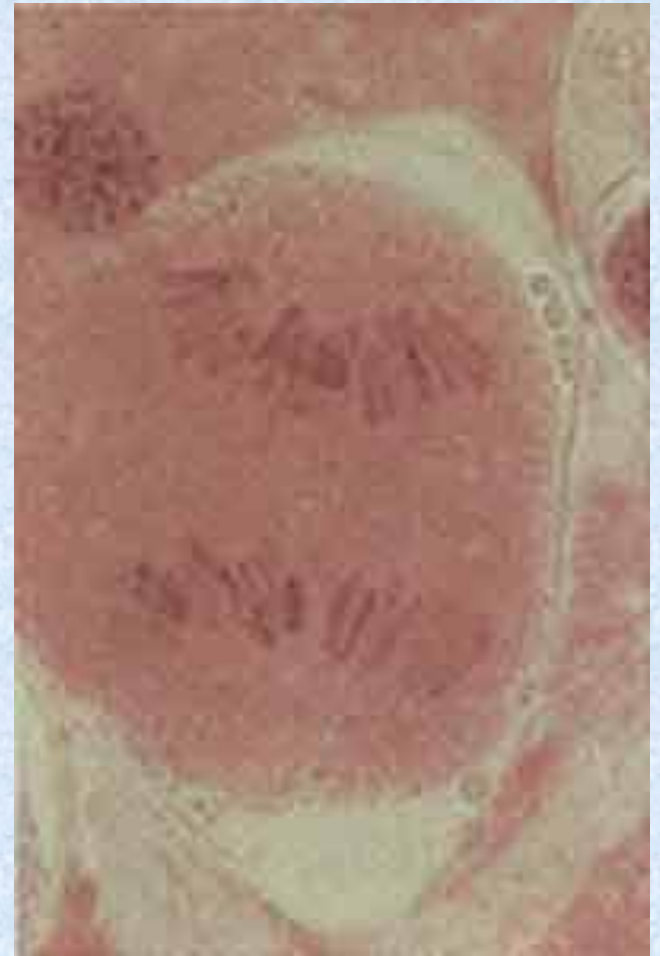


Метафаза I

# Первое деление мейоза (редукционное)



**Анафаза I**



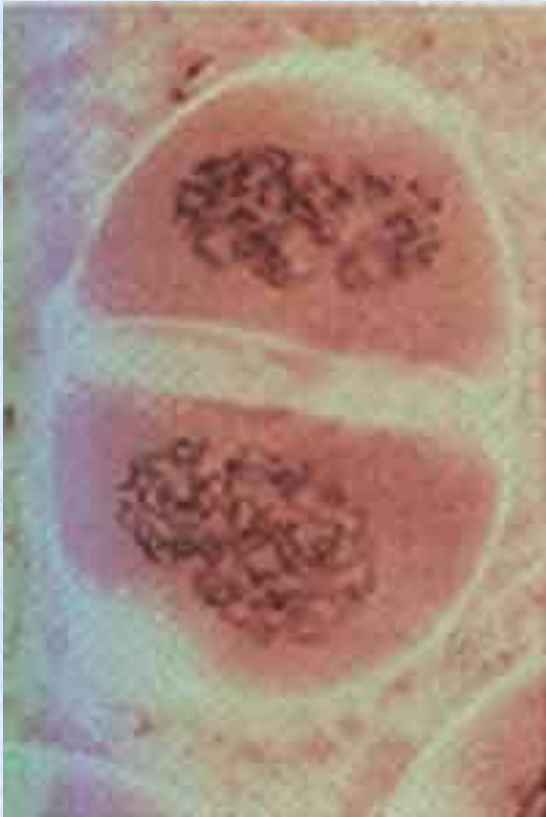
**Телофаза I**



# Интеркинез (интерфаза) между I и II делениями мейоза



# Второе деление мейоза (эквационное)

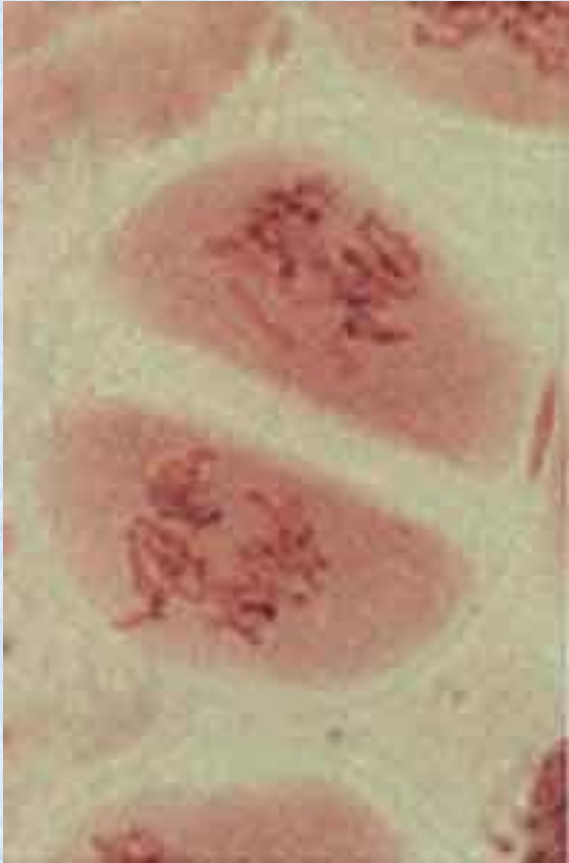


• Профаза II

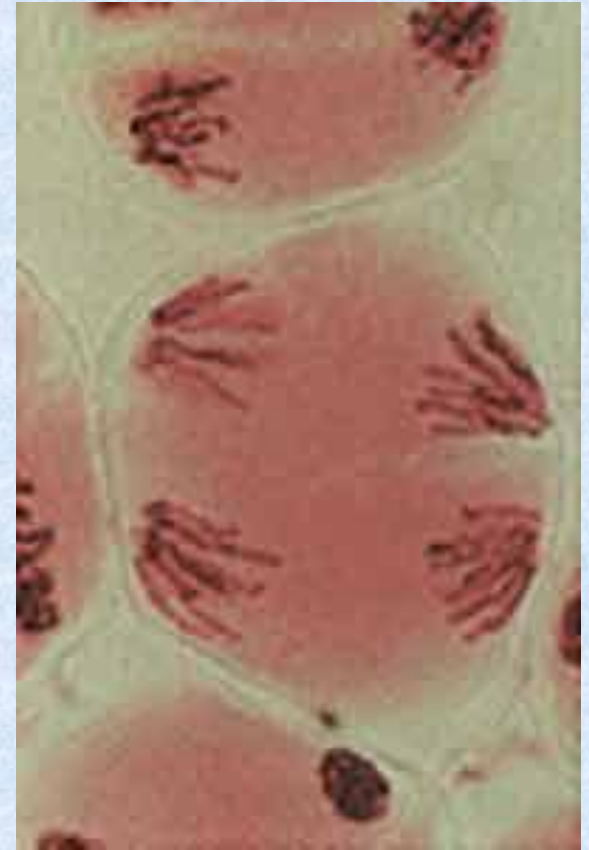


Метафаза II

# Второе деление мейоза (эквационное)



• Анафаза II



Телофаза II



# Цитокинез II-го деления мейоза

