

Влияние состояния окружающей среды на здоровье человека.

Работу выполнила
ученица 10 «Е-Н» класса
лицея №1 пос.Львовский
Царицина Мария.
Руководитель Крылова Е.Д.



«Природа не может перечить человеку, если он не перечит ее законам».

А.И.Герцен.



Цели и задачи

В своей работе мы постарались раскрыть следующие вопросы:

- Влияние экологических факторов на здоровье человека.
- Воздействие загрязнения пос.Львовский на физическое развитие учащихся лицея №1.
- Характеристика заболеваемости учащихся лицея №1 пос.Львовский.



Экологические факторы, влияющие на здоровье человека



- Промышленные предприятия
- Транспорт



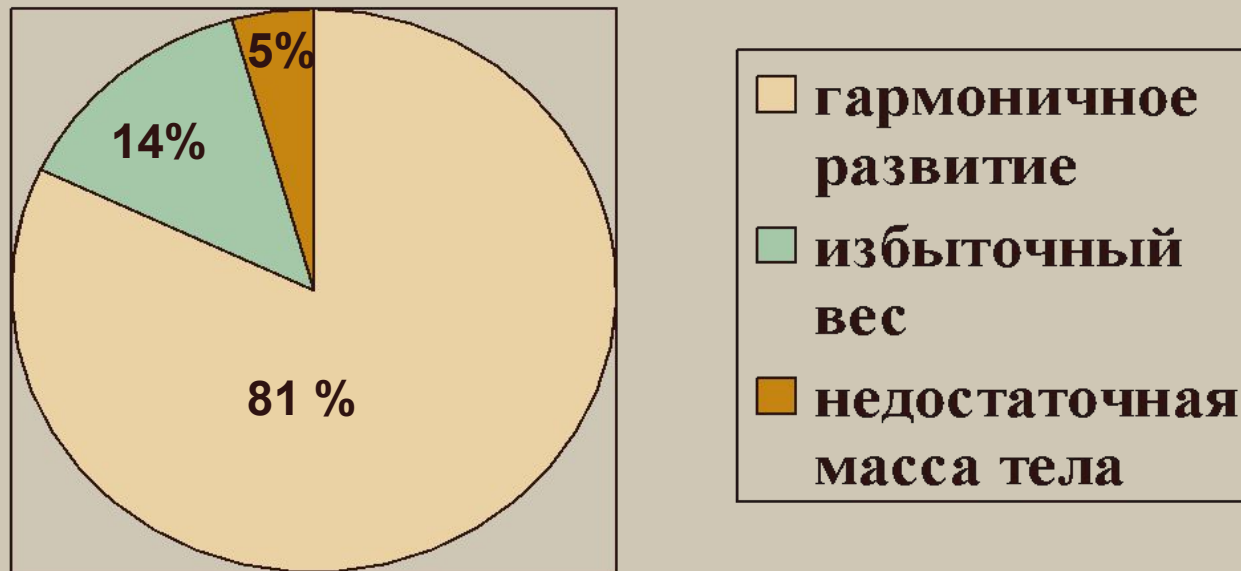
Особенности района исследования

- В 54 км от Москвы располагается пос. Львовский, зажатый с одной стороны Симферопольским шоссе, а с другой – железной дорогой. К северо-западу от посёлка находится Подольский завод цветных металлов, который занимается выплавкой вторичного алюминия. Экологическая ситуация в нашем посёлке очень сложная.



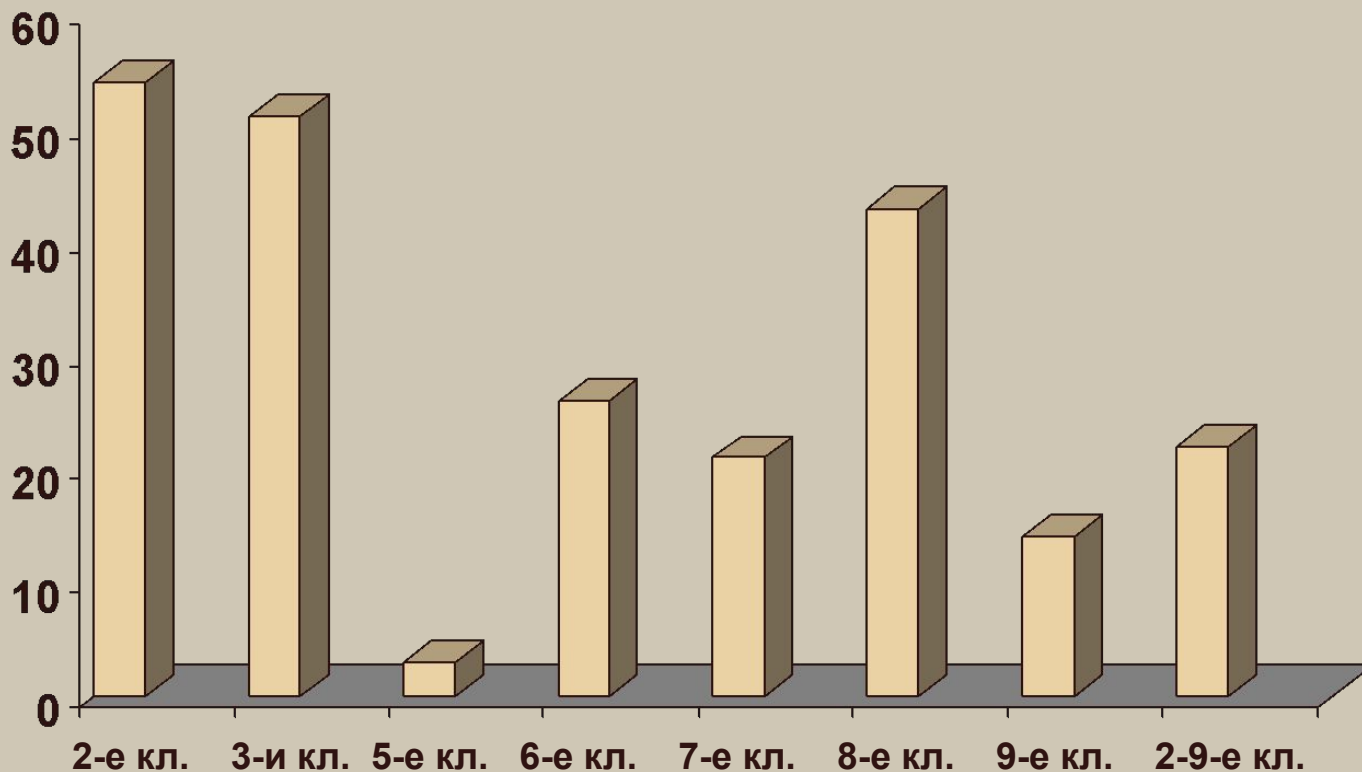
Индивидуальная оценка физического развития школьников

- Изучая воздействие загрязнения пос.Львовский на состояние здоровья людей, мы исследовали физическое развитие учащихся 9 «Б» класса лицея №1 и пришли к следующим выводам:



Оценка заболеваемости учащихся

- Мы провели исследования заболеваемости учащихся 2-9 классов (индекс здоровья) и пришли к следующим выводам




Результаты исследований

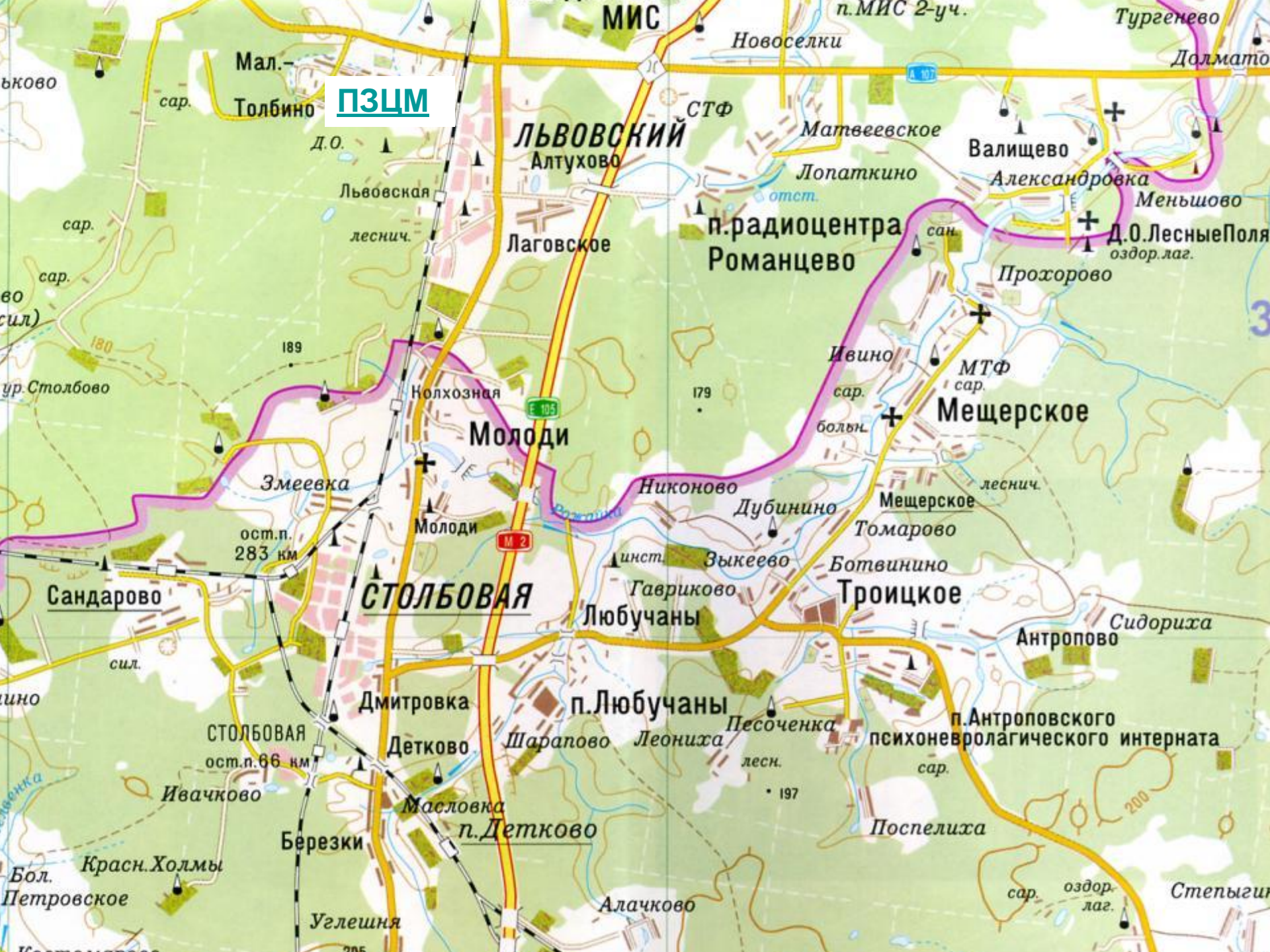
- Индекс здоровья учащихся лица низкий (22 %) .
- Анализ заболеваемости позволяет предположить, что это вызвано, прежде всего, неблагоприятной экологической ситуацией в поселке в связи с выбросами ПЗЦМ и автотранспорта. Диагноз в большинстве исследуемых справок от врача - ОРЗ, ОРВИ, бронхит, ангина, что подтверждает наше предположение.
- Наиболее критические результаты характерны для учащихся 5-ых классов, где индекс здоровья составляет 3%, возможно еще одной причиной этого является психологический дискомфорт, который испытывают дети при переходе из начальной школы в среднее звено.
- Наиболее благоприятная ситуация сложилась в начальной школе, где индекс здоровья составляет более 50%.



Заключение

Пренебрежительное отношение к здоровью, нежелание вести здоровый образ жизни – говорит о болезни общества, его экономики, экологии, производства. Чтобы сохранить главную ценность жизни – здоровье человека, его надо оберегать с молодости, с первых дней жизни ребёнка.





ПЗЦМ

ЛЬВОВСКИЙ
Алтухово

Молоди

СТОЛБОВАЯ

Любучаны

Мещерское

Троицкое

п. Любучаны

п. Антроповского психоневролагического интерната