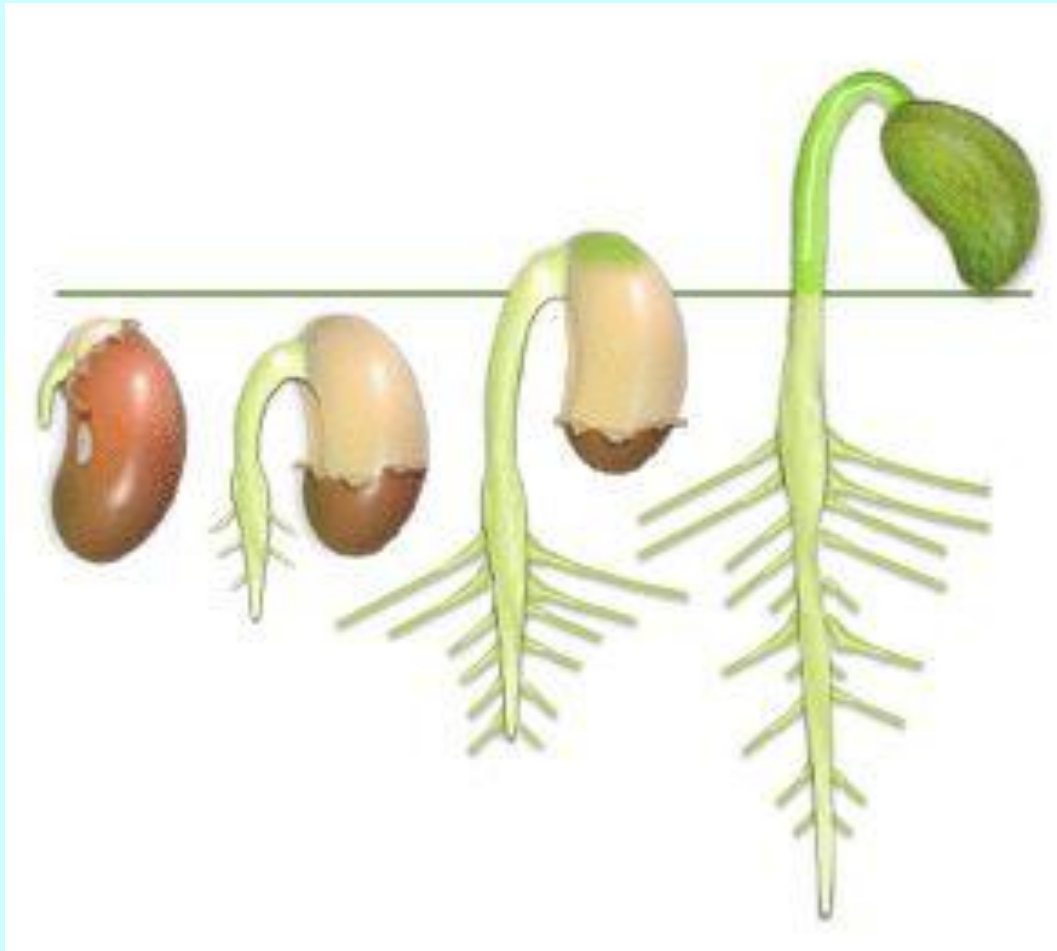


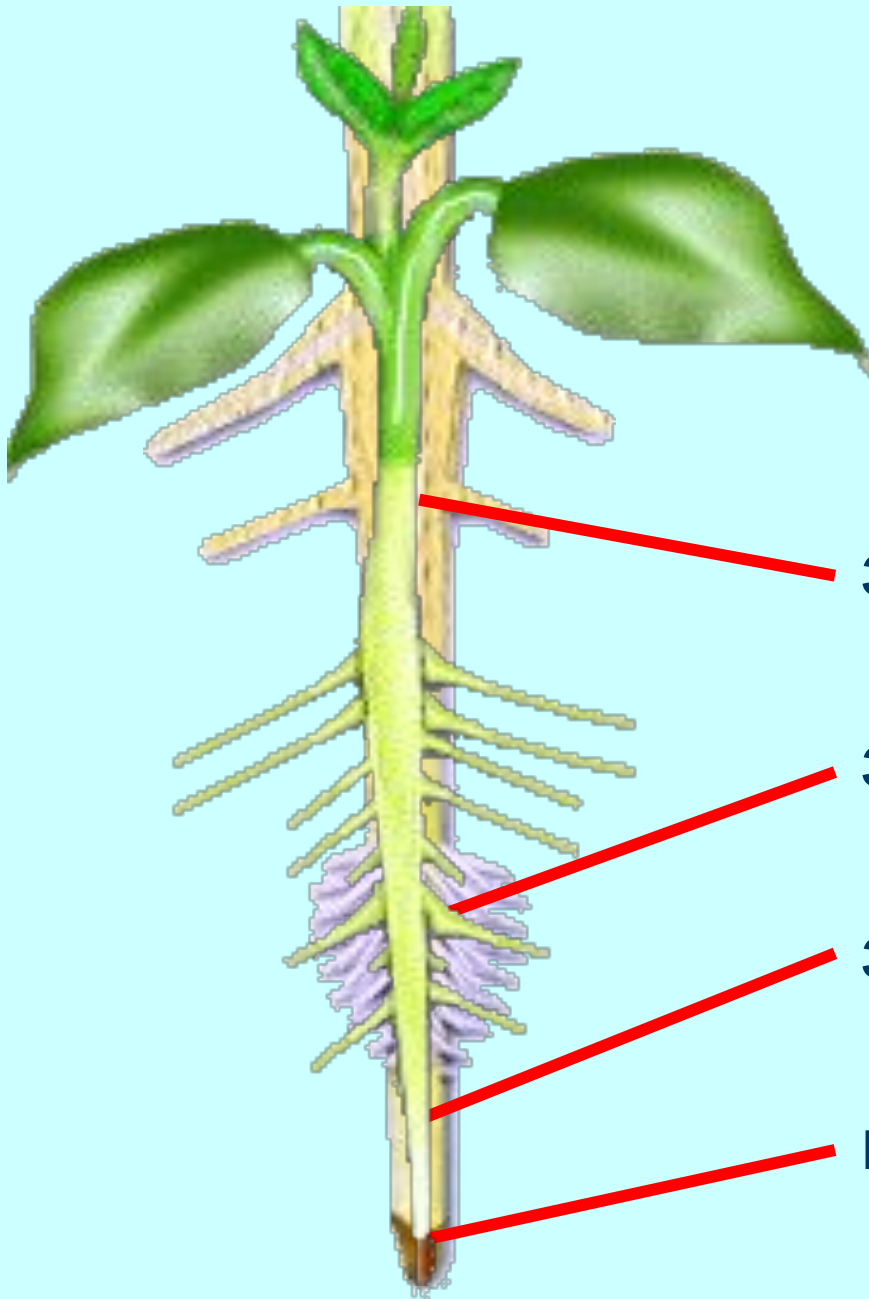
Клеточное строение корня

Рассмотрим внутреннее строение корней растений.

Рост проростка



Зоны корня



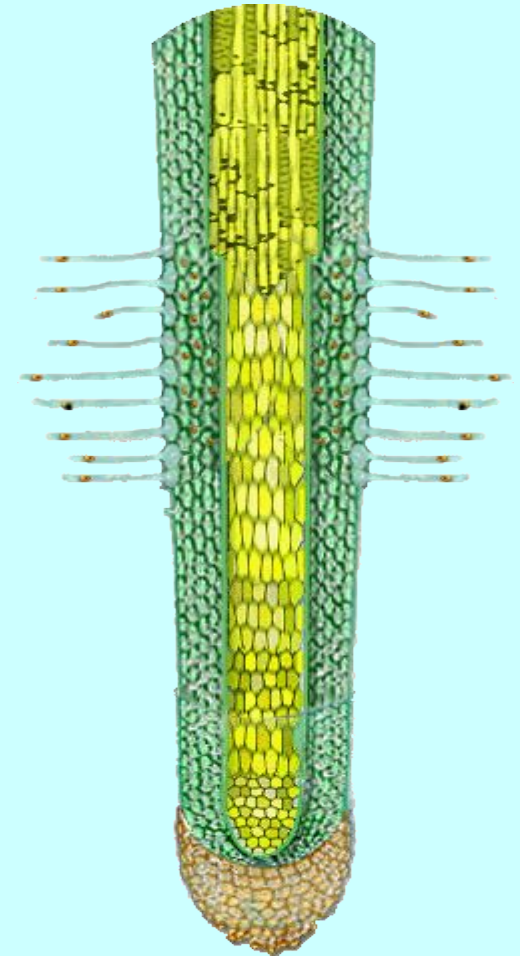
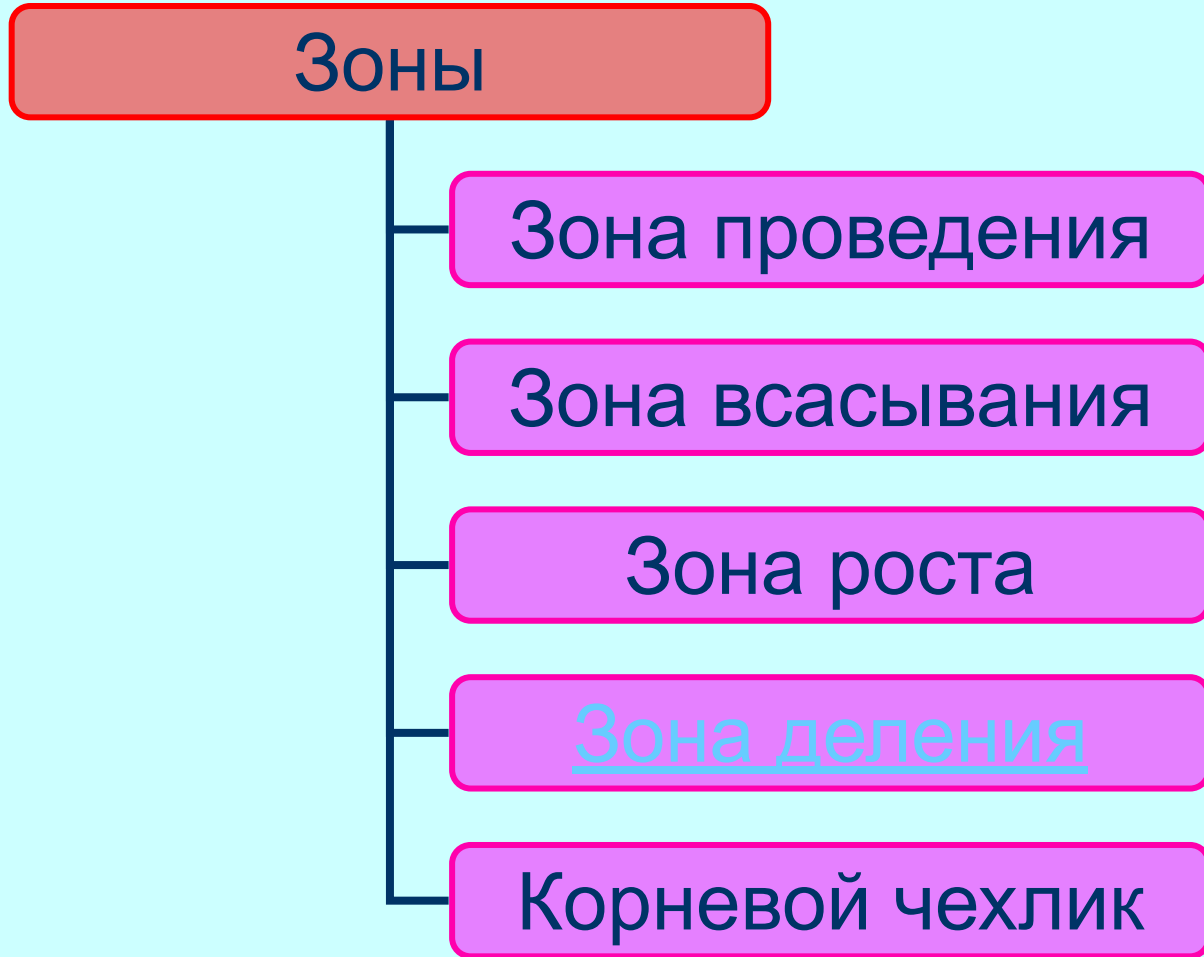
зона проведения

зона всасывания

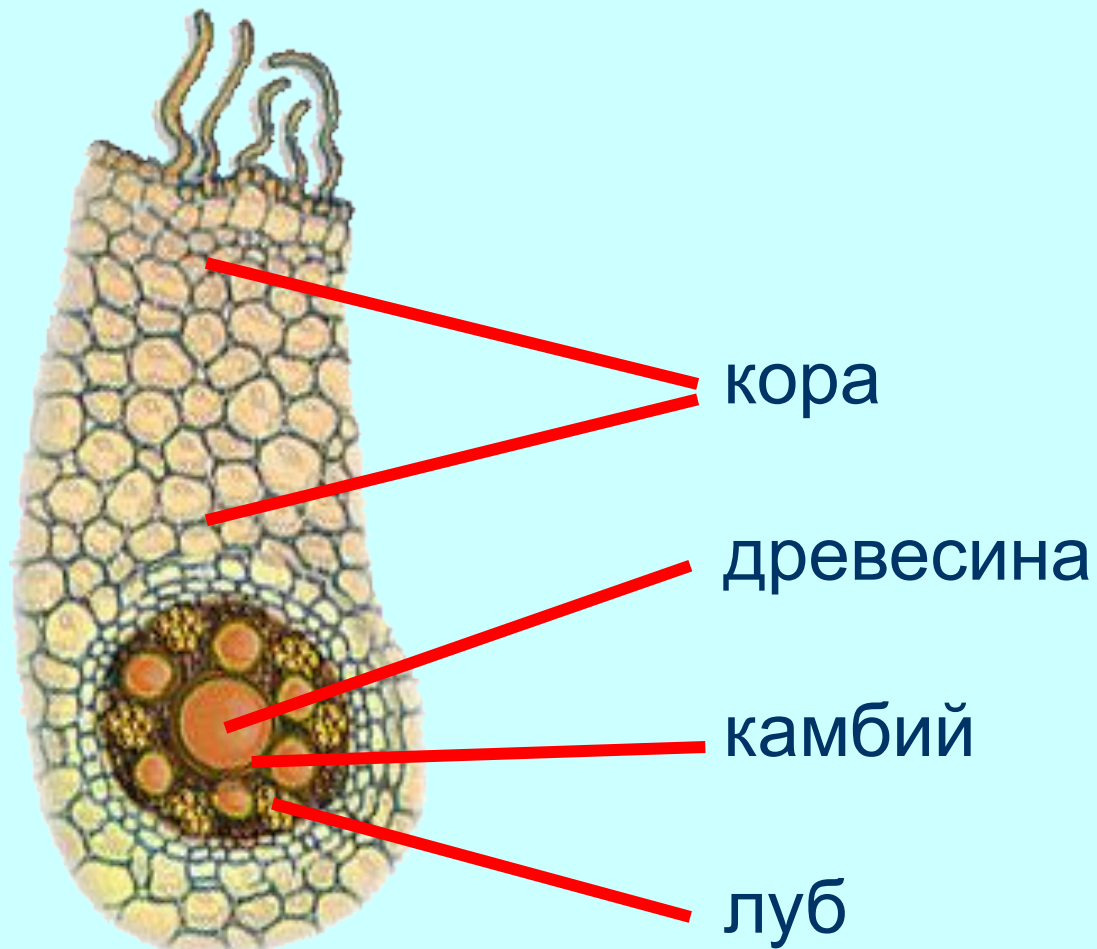
зона роста

корневой чехлик

Зоны корня



Поперечный разрез корня



Тест

1. Корень растет в длину за счет деления клеток образовательной ткани:

- а) верхушечной;
- б) вставочной;
- в) боковой;
- г) верхушечной и вставочной.

2. Проведение веществ в корне осуществляется в следующем направлении:

- а) восходящем;
- б) нисходящем;
- в) радиальном (поперечном);
- г) все ответы верны.

3. Основная ткань корня выполняет функцию:

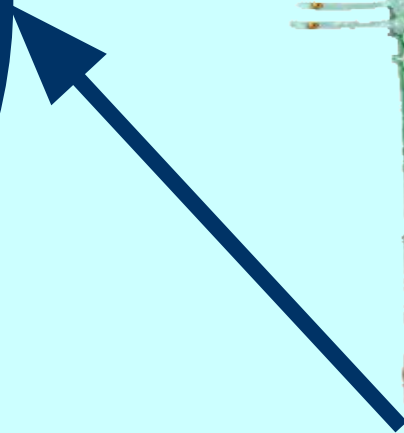
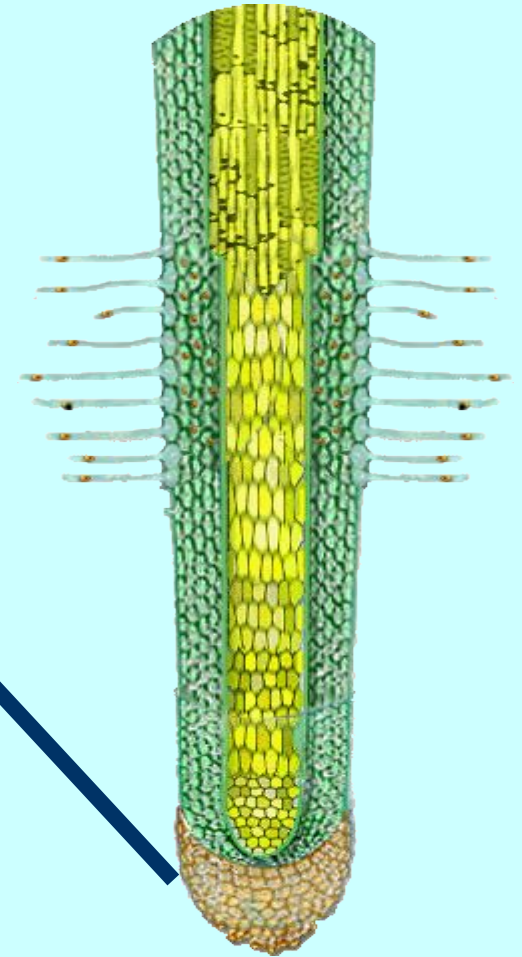
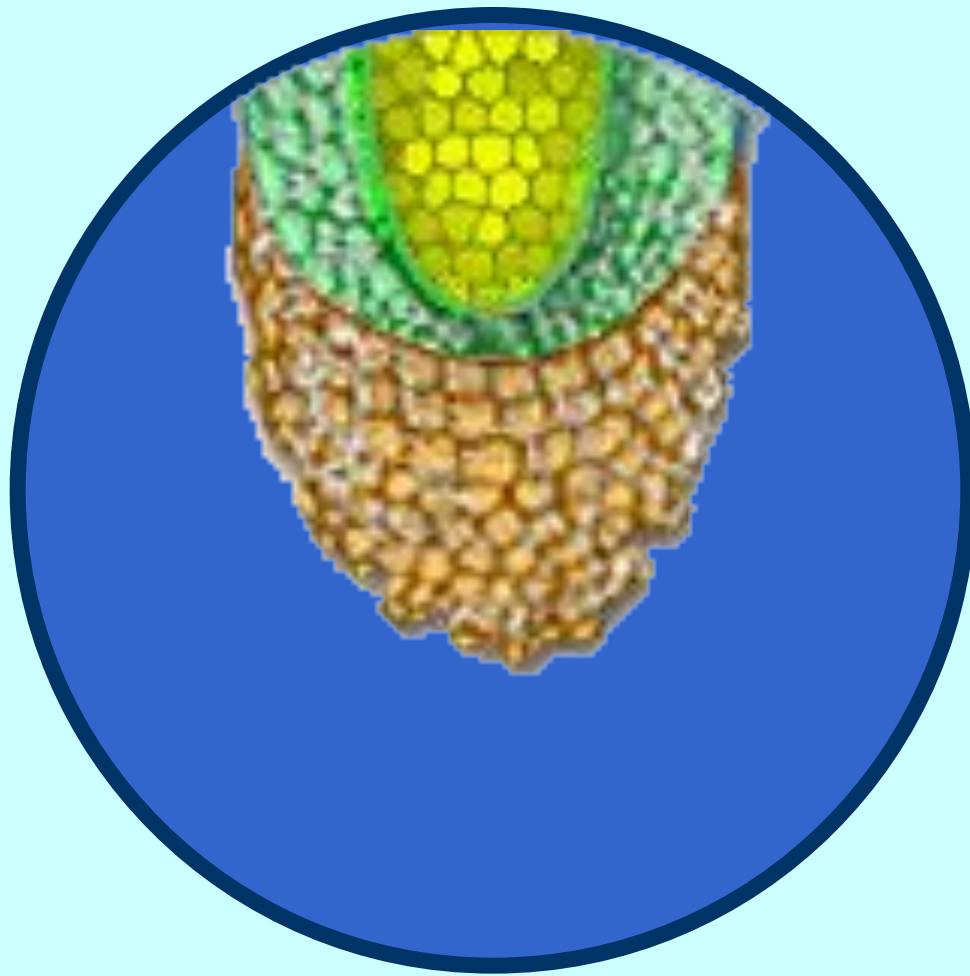
- а) запасающую;
- б) синтетическую;
- в) проводящую;
- г) все ответы верны.

4. Функции корня:

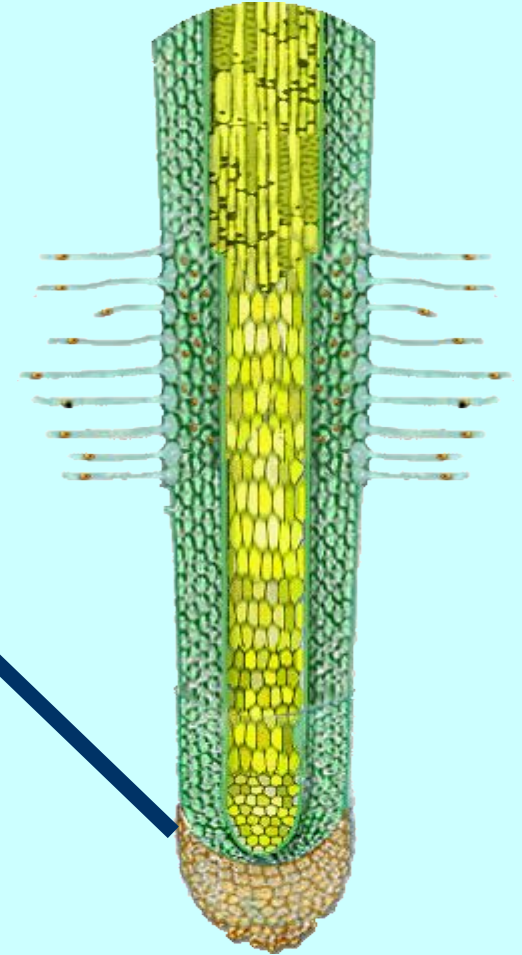
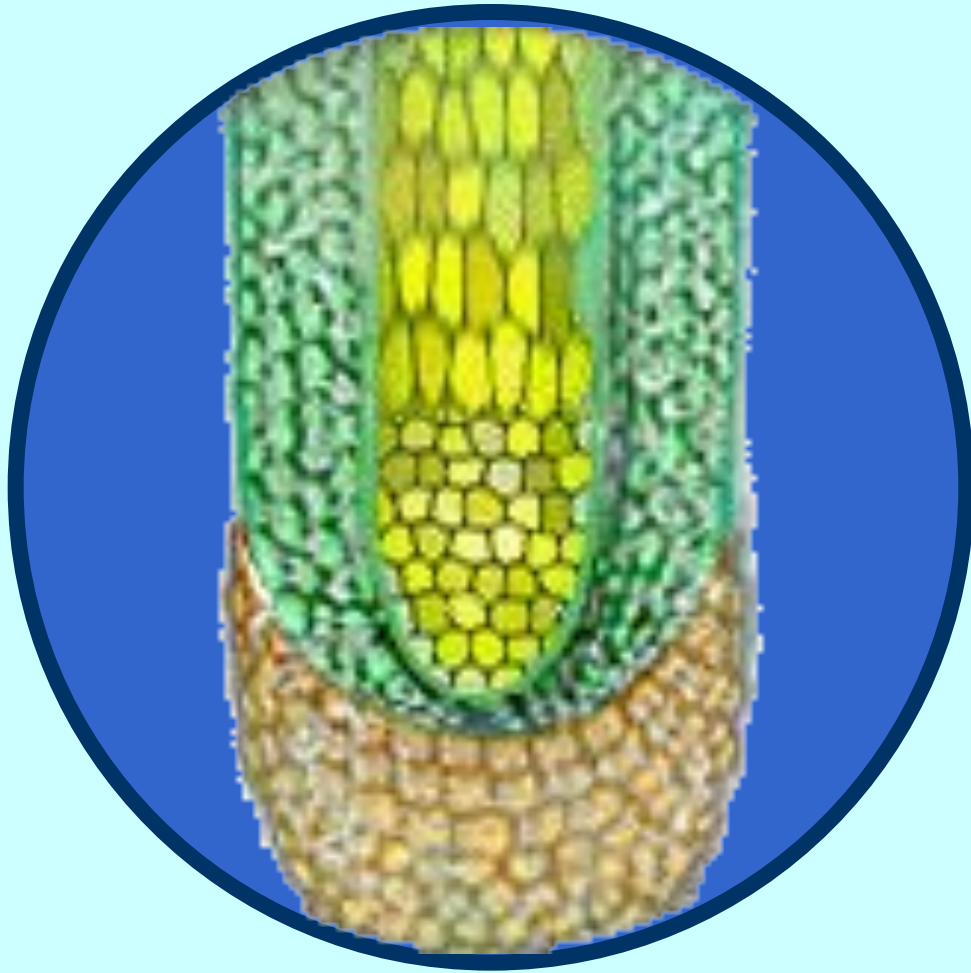
- а) опорная;
- б) транспортная;
- в) запасающая;
- г) все ответы верны.

Спасибо за внимание

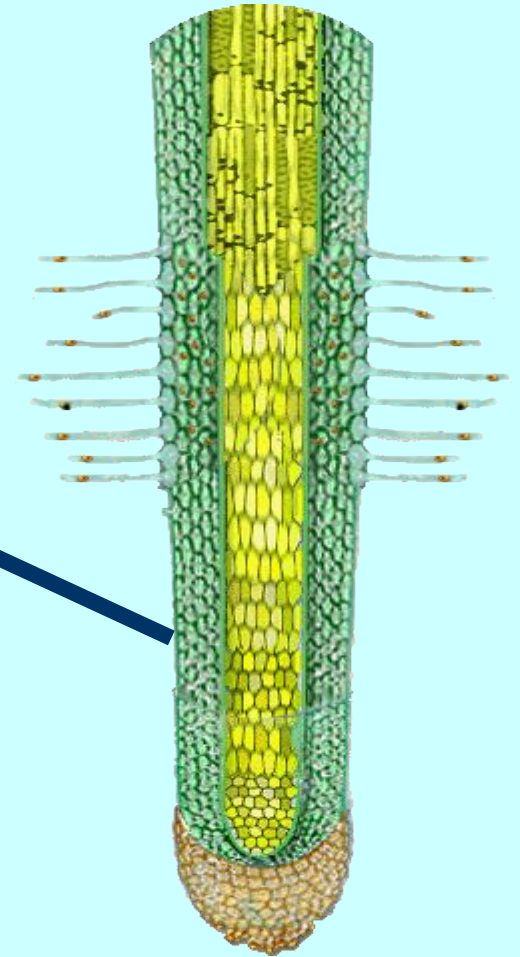
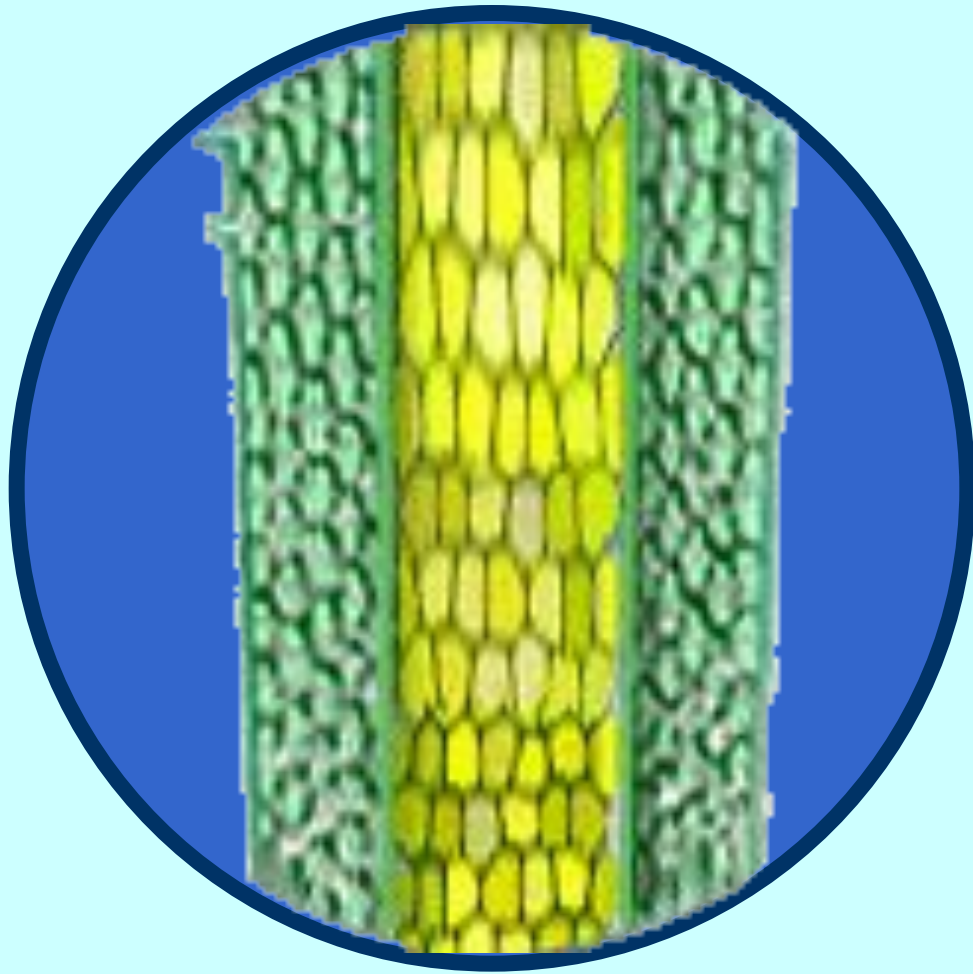
Корневой чехлик



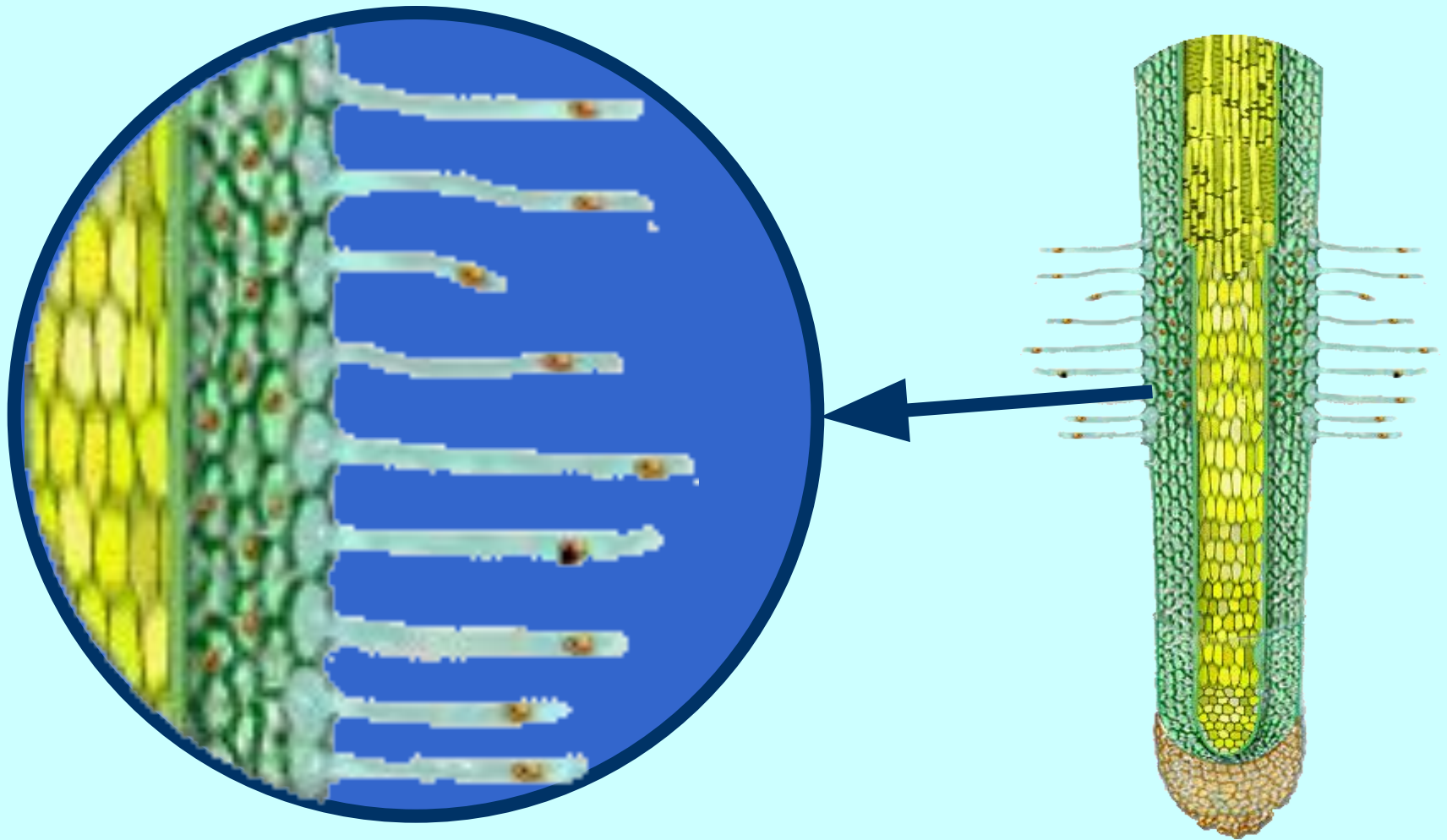
Зона деления



Зона роста



Зона всасывания



Зона проведения

