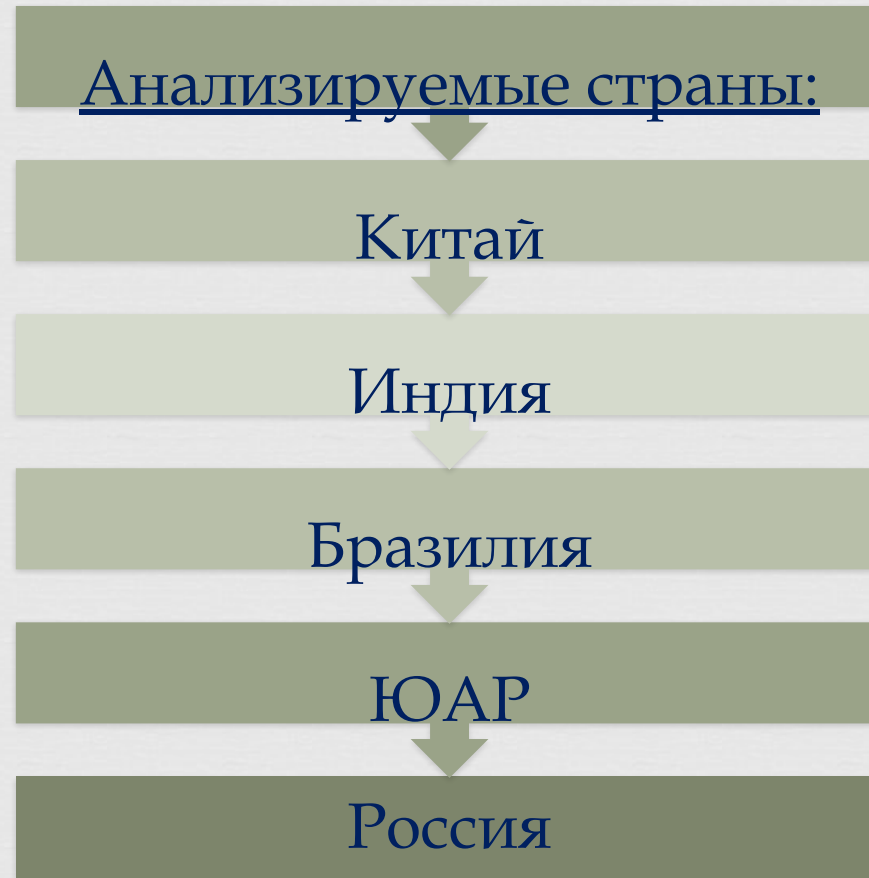


Тренинг по дисциплине «Мировая экономика»

Подготовил Ефремов И.
Н.

Группа Т-1206

Задача. Оценить уровень и характер инновационного развития национальной экономики



1 этап: Показатели:

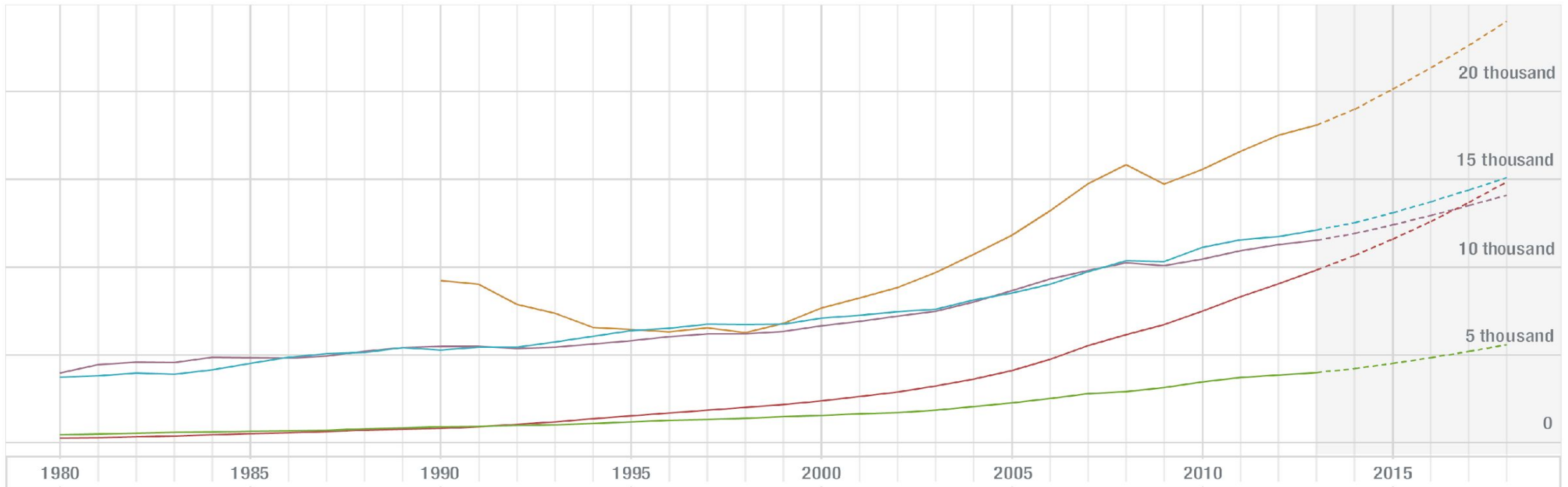
1. ВВП на душу населения
2. Численность населения
3. Экспорт товаров и услуг (% от ВВП)
4. Импорт товаров и услуг (% от ВВП)
5. Валовой государственный долг (% от ВВП)

2 этап:

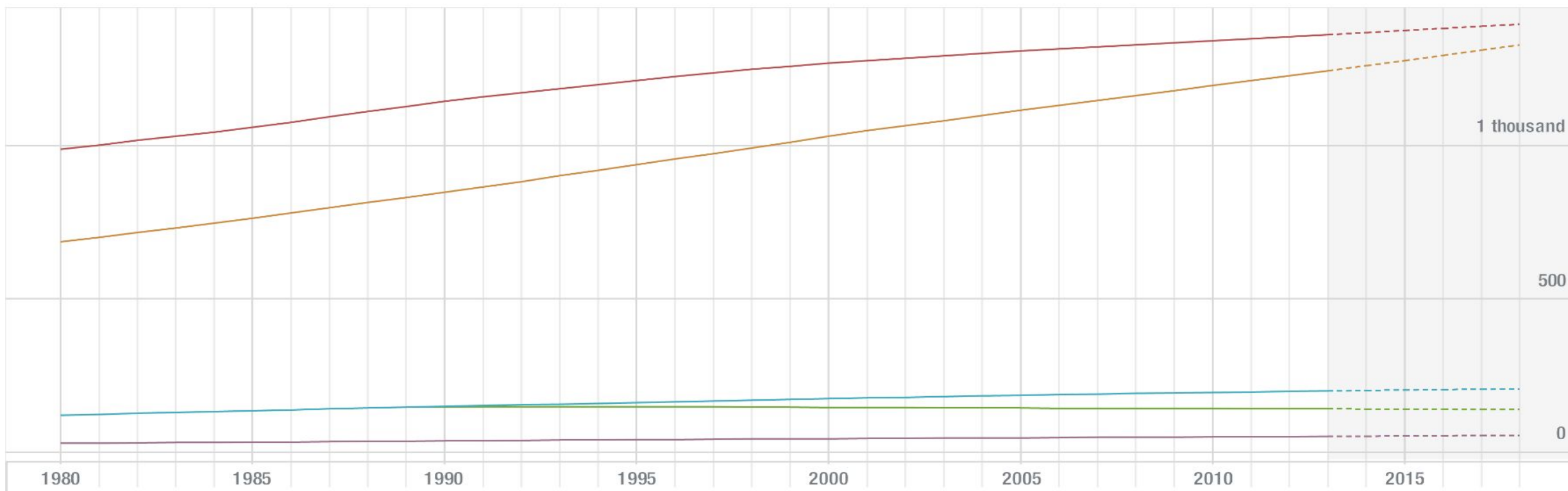
Субиндексы:

1. Определить 5 субиндексов, позволяющих оценить уровень и характер инновационного развития национальной экономики анализируемых стран.
2. Определить 5 субиндексов, позволяющих, оценить уровень и характер экспортного потенциала национальной экономики анализируемых стран.

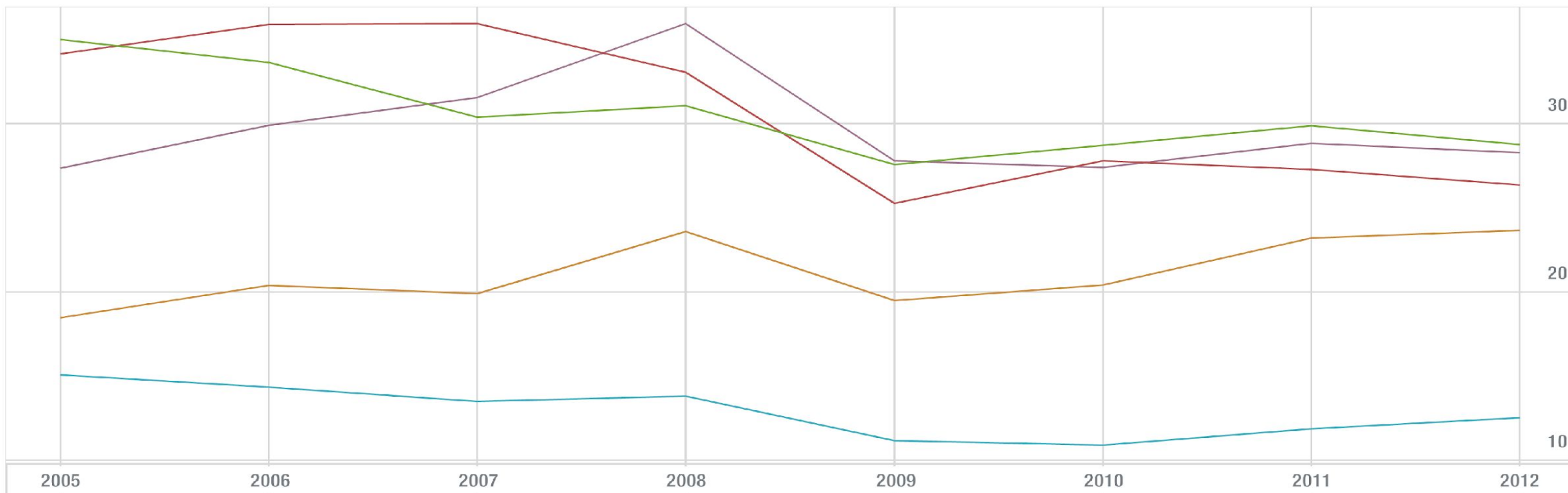
- Brazil
- China, People's Republic of
- Russian Federation
- India
- South Africa



- Brazil
- China, People's Republic of
- India
- Russian Federation
- South Africa



- Brazil
- China, People's Republic of
- India
- Russian Federation
- South Africa

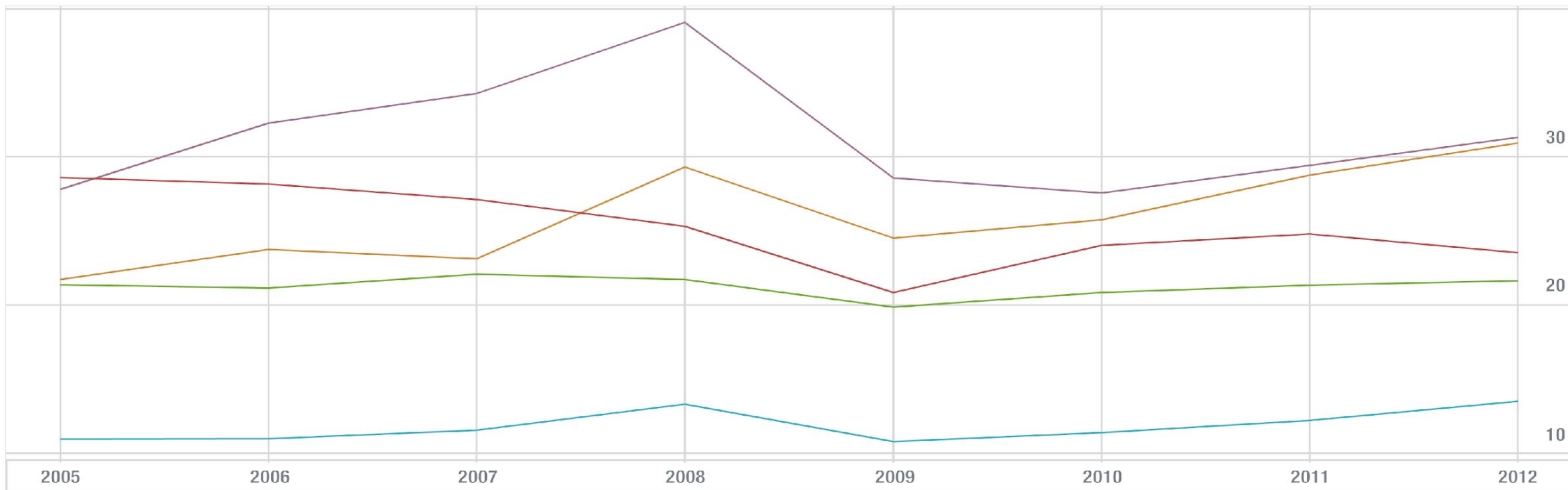


Импорт товаров и услуг (% от ВВП)

IMF Data Mapper

Imports of Goods and Services (percent of GDP) (Percent of GDP)

- Brazil
- China, People's Republic of
- India
- Russian Federation
- South Africa

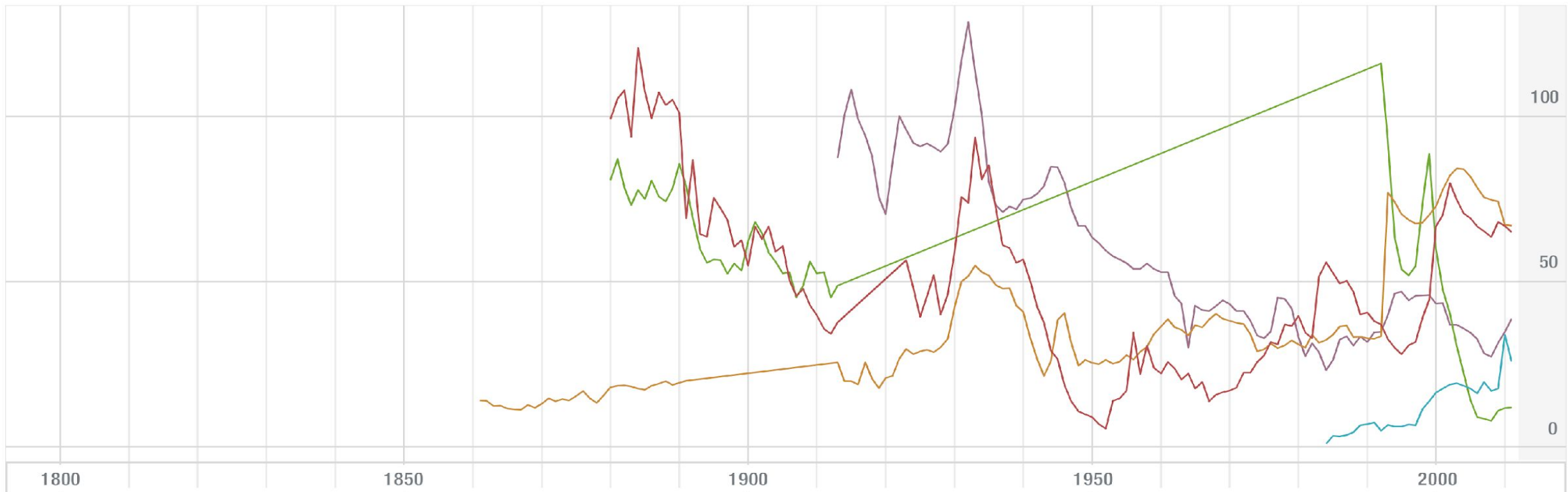


Валовой государственный долг (% от ВВП)

IMF Data Mapper

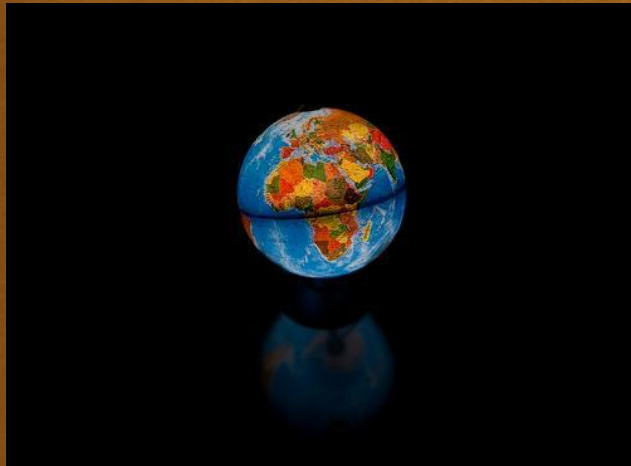
Gross public debt, percent of GDP (% of GDP)

- Brazil
- China, People's Republic of
- India
- Russian Federation
- South Africa



Global Competitiveness Report

Кластеры и субиндексы



Уровень и характер инновационного развития национальной экономики анализируемых стран

**12.01 Capacity for innovation
(Инновационные возможности)**

Показатель, дающий оценку того, каким образом в стране происходит получение технологий

**9.01 Availability of latest technologies
(Наличие новейших технологий)**

В какой степени современные технологии доступны в вашей стране

7.08 Brain drain (утечка мозгов)

Показатель характеризующий степень сохранения и привлечения талантливых людей данной страной

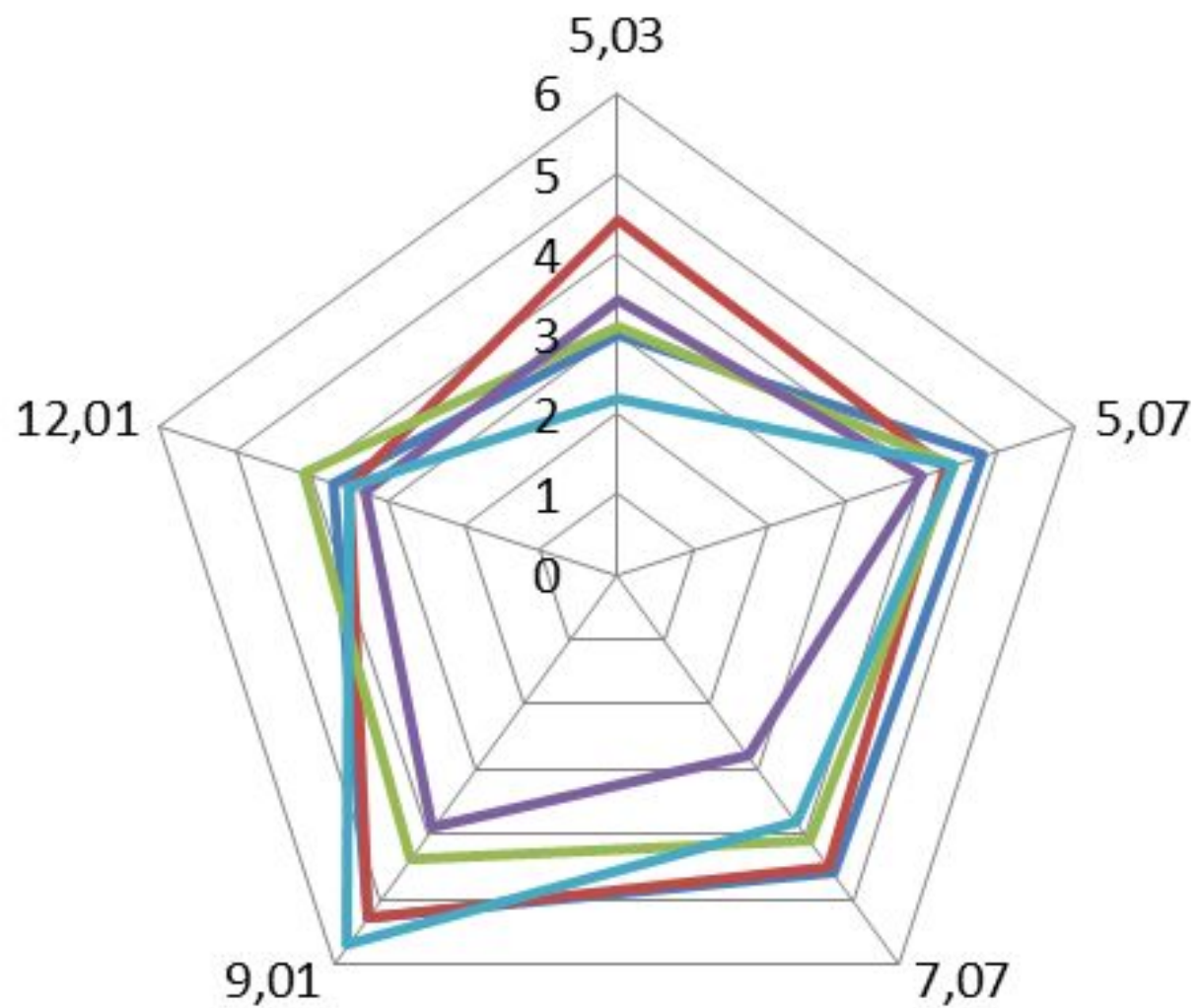
5.07. Local availability of specialized research and training services (Наличие специализированных научно-исследовательских и тренинговых услуг)

Этот показатель оценивает степень наличия высококачественных специализированных услуг в стране

**5.03. Quality of the educational system
(Качество образовательной системы)**

Показывает, насколько хорошо система образования в вашей стране удовлетворяет потребности конкурентоспособной экономики

| | 5.03 | 5.07 | 7.07 | 9.01 | 12.01 |
|-----------------|-------------|-------------|-------------|-------------|--------------|
| Бразилия | 3.0 | 4.8 | 4.6 | 5.3 | 3.7 |
| Индия | 4.4 | 4.3 | 4.5 | 5.3 | 3.5 |
| Китай | 3.09 | 4.4 | 4.1 | 4.4 | 4.1 |
| РФ | 3.4 | 4.0 | 2.8 | 3.9 | 3.3 |
| ЮАР | 2.2 | 4.4 | 3.8 | 5.7 | 3.5 |



- Бразилия
- Индия
- Китай
- РФ
- ЮАР

уровень и характер экспортного потенциала национальной экономики анализируемых стран

1.09 Burden of government regulation (Бремя государственного регулирования)

Насколько сложно предприятиям справляться с административными требованиями (получение разрешений, регламентация деятельности предприятий, отчетность)

1.12 Transparency of government policymaking (Прозрачность гос. политики)

Насколько доступна для бизнеса информация об изменении гос. политики и о влиянии гос. регулирования на его деятельность

6.9 Prevalence of trade barriers (Прозрачность торговых барьеров)

В вашей стране, в какой мере тарифные и нетарифные барьеры ограничивают возможность импортных товаров конкурировать на внутреннем рынке?

6.13 Burden of customs procedures (Бремя таможенных процедур)

Уровень эффективности таможенных процедур связанный с входом и выходом товаров в страну (из страны)

10.02 Foreign market size index (Показатель величины внешнего рынка)

Объём экспорта товаров и услуг.

| | 1.09 | 1.12 | 6.09 | 6.13 | 10.2 |
|----------|------|------|------|------|------|
| Бразилия | 2.0. | 4.0 | 3.9 | 3.1 | 5.5 |
| Индия | 3.0 | 4.3 | 4.2 | 3.8 | 6.4 |
| Китай | 4.2 | 4.5 | 4.2 | 4.2 | 7.0 |
| РФ | 2.6 | 3.6 | 3.5 | 2.9 | 6.1 |
| ЮАР | 2.7 | 4.8 | 4.7 | 4.3 | 5.1 |

