

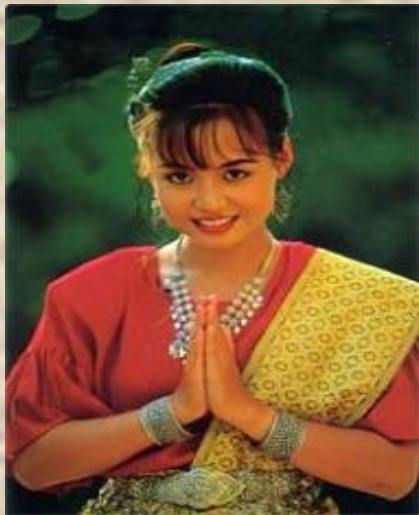


Урок русского языка в 4 классе



Вхождение в настроение

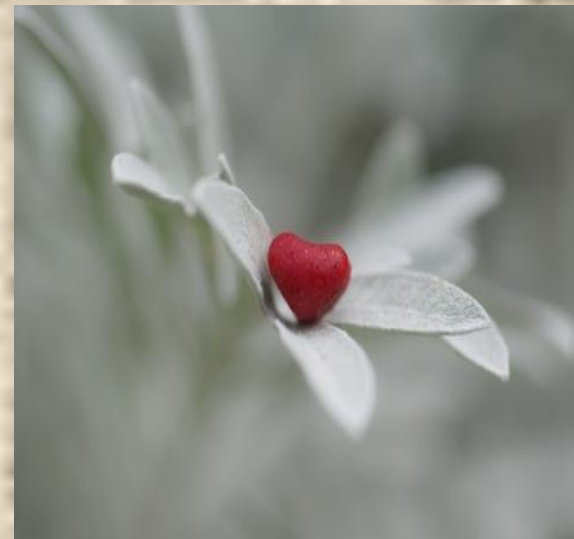
Сложенные вместе ладони, прикладываются к голове или груди. (Таиланд)



В Европе и Новой Гвинее распространен обычай приветствовать друг друга на расстоянии "взлетом" бровей, когда обе брови одновременно поднимаются, взлетают вверх.



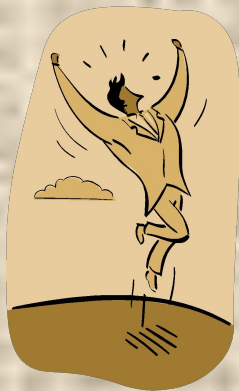
В некоторых североафриканских государствах. Там подносят правую руку сначала ко лбу, потом к губам и после этого – к груди. В переводе с языка жестов это значит: я думаю о тебе, я говорю о тебе, я уважаю тебя.





Назначение экспертов

Хранитель времени



Эксперт - оптимист

Эксперт - критик





Имя

существительное.

Обобщение.

Закрепить знания по
данной теме.





Разминка

И К Й З Н А

У Р И Д Э Т Ы

К И Н У М И

ЗНАЙКИ

ЭРУДИТЫ

УМНИКИ





Каллиграфическое ПИСЬМО

СТН РАЗ ПРО ХОД

ГРУСТНЫЙ ЛЕС ПЕЧАЛЬНО РАЗГЛЯДЫВАЛ
ПРОХОЖИХ.



И. Левитан





Зрительный диктант

1. Дни стали короче.
2. В лесу много берёз.
3. Прилетели птички.
4. Ярко светит солнце.
5. Природа готовится к зиме.











Словарная работа

О —

К —

Т —

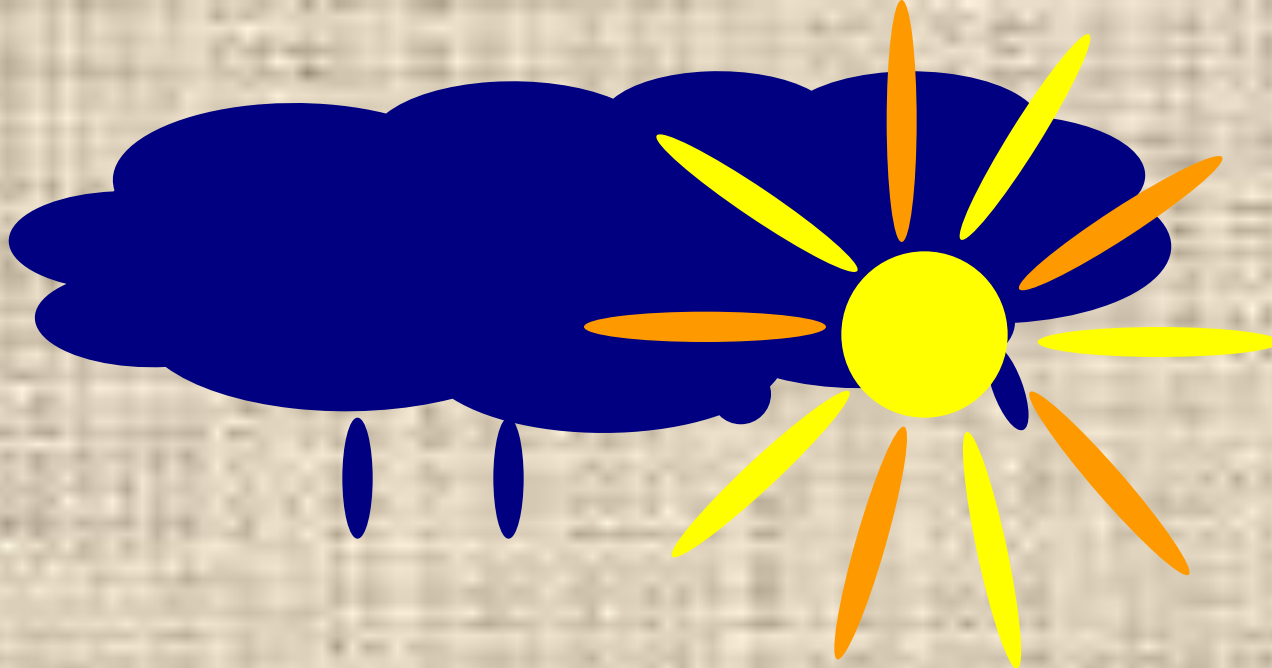
Я —

Б —

Р —

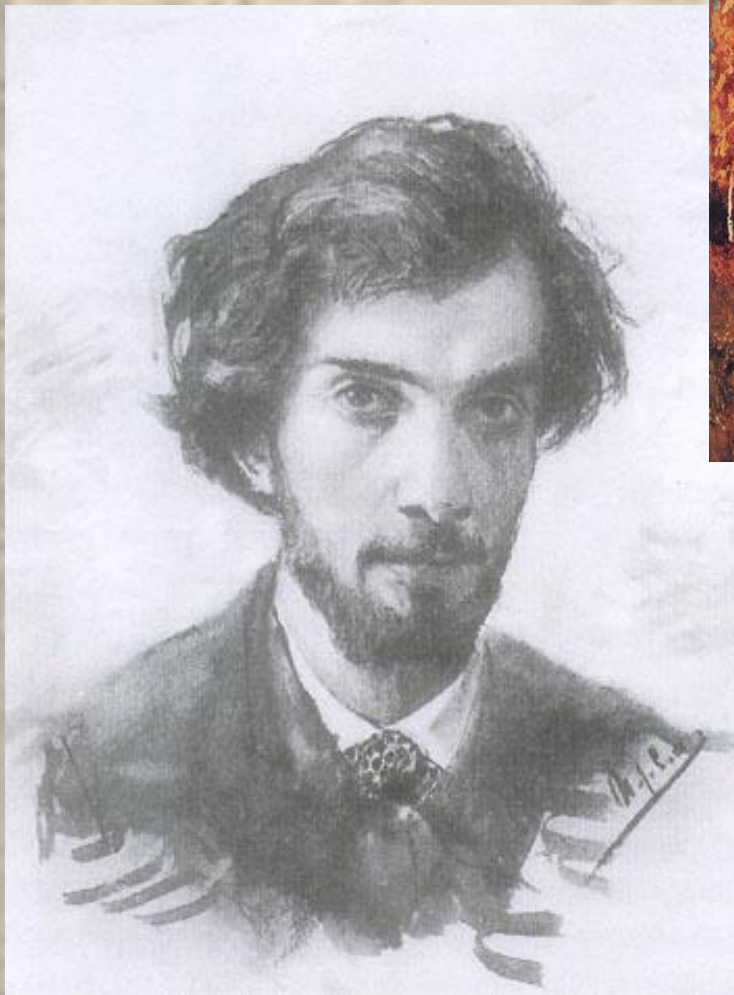
Ь —







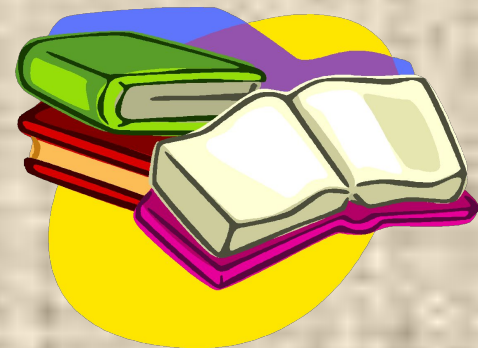
Левитан Исаак Ильич





Работа с текстом

- Какая картина вам представилась?
- В реплике Левитана найди и прочитай предложение с обращением.
- Выполни звуко – буквенный анализ слов *солнце* и *грусть*. Что общего в их звуко – буквенном составе?
- По каким грамматическим признакам различаются эти слова?







ДОМАШНЕЕ ЗАДАНИЕ

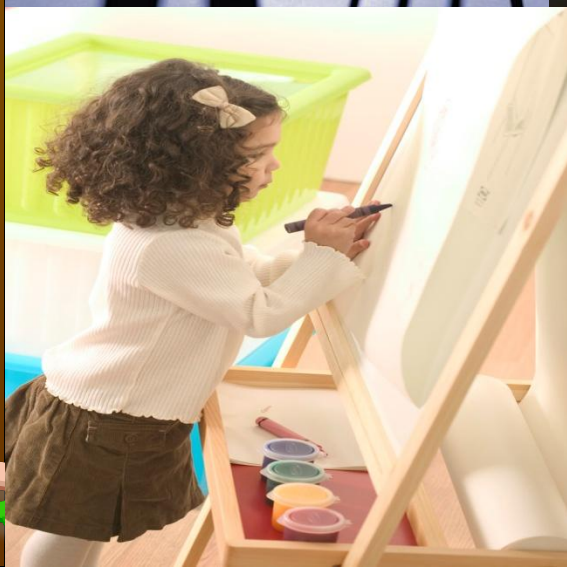
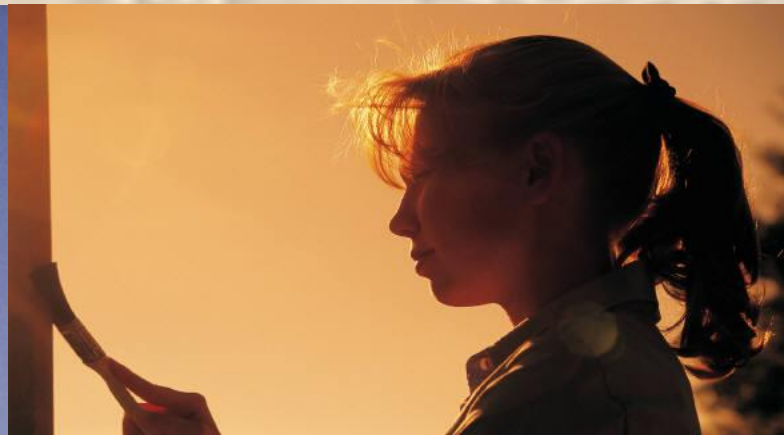
Страница 67 , упражнение 108 (22)

Упражнение 112 (по желанию)





Минутка отдыха





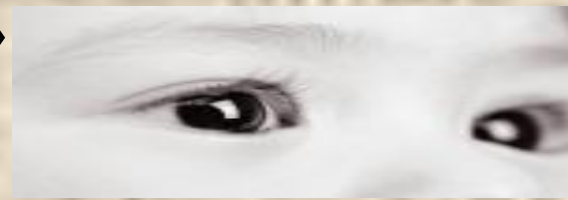
Иван Шишкин «Зима»





«Тонкая натура»

- Говорят о человеке, который каждое событие и явление воспринимает очень точно, сильно, всем своим нутром..
- Обозначает повышенную чувствительность к каким-то явлениям в окружающем мире. Человек который тонко чувствует, чувствует иначе, глубже, чем другие люди.
- Составьте предложение, используя выражение «тонкая натура»





Наш словарь

Можно ли сказать о Левитане и Коровине, что они близкие люди? Почему?

Страница 67 «Наш словарь»

Упражнение 111





Театральная минутка



**Обратитесь к
мальчикам**



**Обратитесь к
девочкам**

Используя обращение к близкому человеку, поделитесь впечатлениями об уроке.





Что вы знаете об ИМЕНИ СУЩЕСТВИТЕЛЬНОМ?

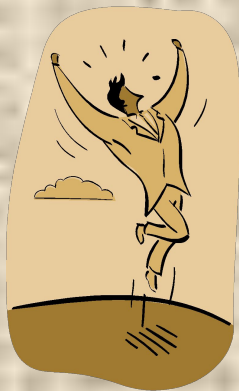
- **Имя существительное – это ...*часть речи***
- **Отвечает на вопросы ...*КТО? ЧТО?***
- **Обозначает ...*предмет***
- **Изменяется по ...*числам и падежам***
- **Бывает ... *одушевлённое и неодушевлённое, собственное и нарицательное, мужского, женского или среднего рода***
- **Имеет...*3 склонения***
- **Роль имени существительного в предложении?... *главную и второстепенную роль***





Мнение экспертов

Хранитель времени



Эксперт - оптимист

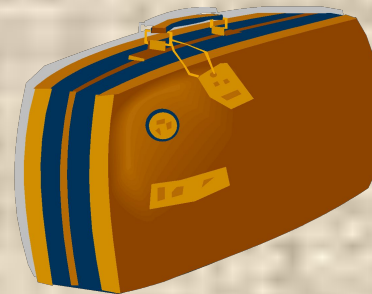
Эксперт - критик



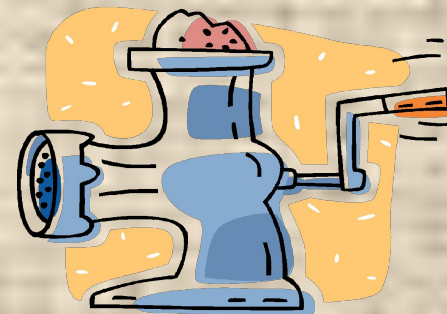


Итоги урока

❖ Чемодан – всё, что пригодится в дальнейшем.



❖ Мясорубка – информацию переработаю.



❖ Корзина – всё выброшу.

