

Наклонения

глагола

Цели урока:

- ❖ **ознакомить учащихся с наклонениями глагола;**
- ❖ **формировать умение различать наклонения;**
- ❖ **правильно употреблять в речи глаголы разных наклонений.**

Наклонения глаголы:

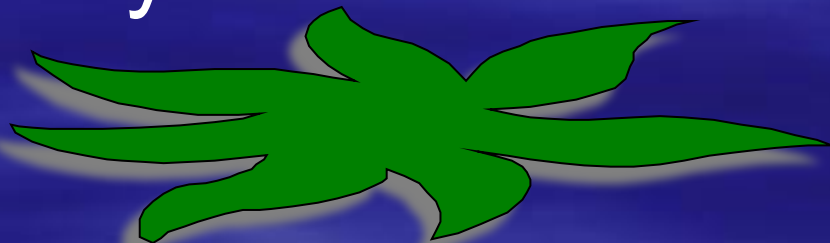
□ Изъявительное

□ Условное

□ Повелительное

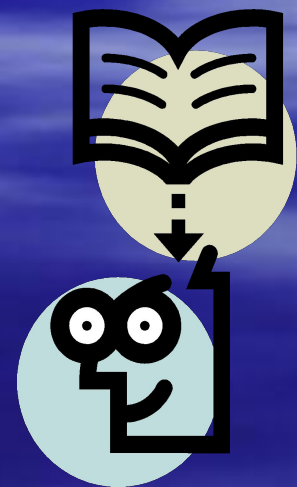
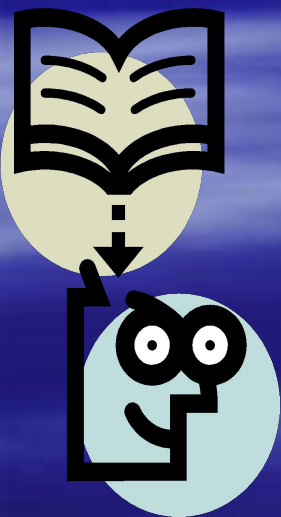
Наблюдал я вчера картину.

Около большой дождевой лужи сидели несколько воробьёв, грелись на солнышке. Временами залезали в лужу, купались, плескались, потом сушили пёрышки на солнце. Но вот проходивший мимо мальчик бросил на асфальт кусочек булки. Воробьи тут же забыли про купание и стали драться из-за этого кусочка. Такой шум подняли!



Глаголы, обозначающие действия,
которые происходили, происходят
или будут происходить
на самом деле, - это глаголы

в ***ИЗЪЯВИТЕЛЬНОМ***
наклонении.



«Кабы я была царица,-
Говорит одна девица,-
То на весь крещёный мир
Приготовила б я пир».
«Кабы я была царица,-
Говорит её сестрица,-
То на весь бы мир одна
Наткала я полотна».
«Кабы я была царица,-
Третья молвила девица,-
Я б для батюшки царя
Родила богатыря».



Если был бы я
девчонкой,
Я бы время не терял!
Я б на улице не прыгал,
Я б рубашку постирал.
Я бы вымыл
в кухне пол,
Сам бы в комнате
подмёл,
Перемыл бы чашки-
ложки,
Сам начистил бы
картошки,

Все свои игрушки сам
Я б расставил по
местам!
Отчего я не девчонка?
Я бы маме так помог!
Мама сразу бы сказала:
«Молодчина ты,
сынок!»»

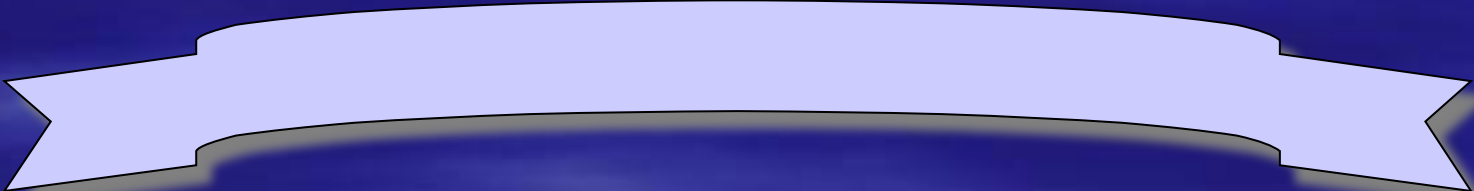


Условное наклонение обозначает действия, которые желательны или возможны при определённых условиях. Глаголы в условном наклонении отвечают на вопросы **ЧТО ДЕЛАЛ(А) БЫ?**
ЧТО СДЕЛАЛ(А) БЫ?

Образуется оно так:

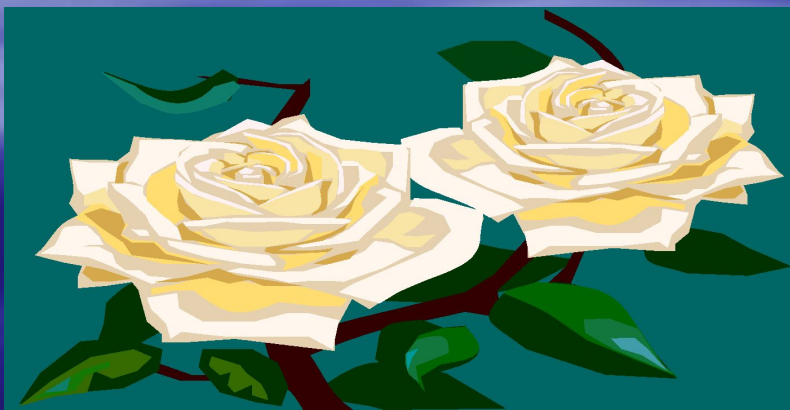
Глагол в прош. вр.+частица БЫ(Б)

Сказал бы, помог бы



Берегите друг друга,
Добротой
согревайте,
Берегите друг друга,
Обижать
не давайте!

Берегите друг друга,
Суету позабудьте,
И в минуту досуга
С другом
рядом побудьте!

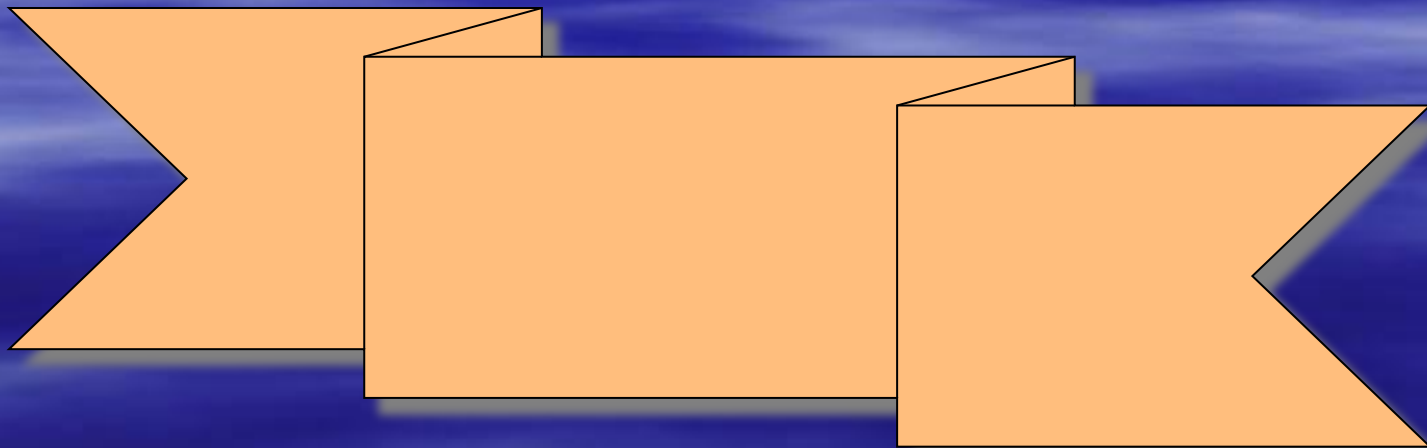


О. Высотская.

Глаголы в ***повелительном наклонении*** обозначают такие действия, которые кто-то приказывает или просит выполнить.

Они отвечают на вопросы **ЧТО ДЕЛАЙ(ТЕ)?**
ЧТО СДЕЛАЙ(ТЕ)?

Берегите, приходи, выучи, садитесь.



Смысловые оттенки предложения с глаголами в повелительном наклонении:

Принеси, пожалуйста,
тетрадь

- Просьба

Быстро принеси тетрадь!

- Приказ, требование

Принеси-ка тетрадь.

- Просьба с оттенком
дружеского пожелания

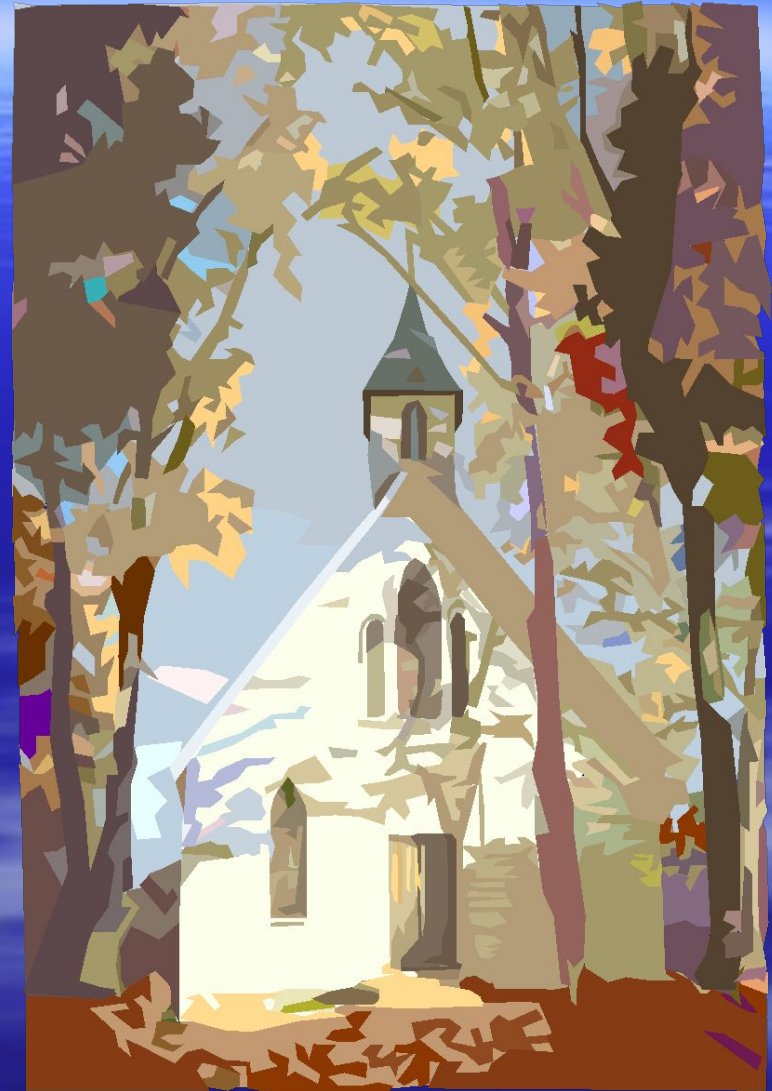
Не мог бы ты принести
тетрадь?

- Вежливая просьба

В. Шефнер.

Миг.

Не привыкайте к чудесам,-
Дивитесь им, дивитесь!
Не привыкайте к небесам,-
Глазами к ним тянитесь!
Приглядывайтесь к облакам,
Прислушивайтесь к родникам,-
Ничто не повторится.
За мигом миг, за шагом шаг
Впадайте в изумленье.
Всё будет так – и всё не так
Через одно мгновенье.



В лесу вы обычно говорите сами с собой, или поёте, или даже кричите, но вас никто не слышит.

(Что делаете?) – глагол изъявительного накл.

За столом говорите тихо, вежливо, не перебивайте собеседника.

(Что делайте?) – глагол повелительного накл.

Вывод: форма *говорите* одинакова и для наст. вр. изъявительного наклонения, и для повелительного наклонения.

Занимательная задача.

В каком наклонении употреблены подчёркнутые глаголы в стихотворении С. Маршака?

Был сынок у маменьки –
Медвежонок маленький.
Мать за ним ухаживай,
Мучайся с сынком,
Мой его, приглаживай
Шёрстку языком.