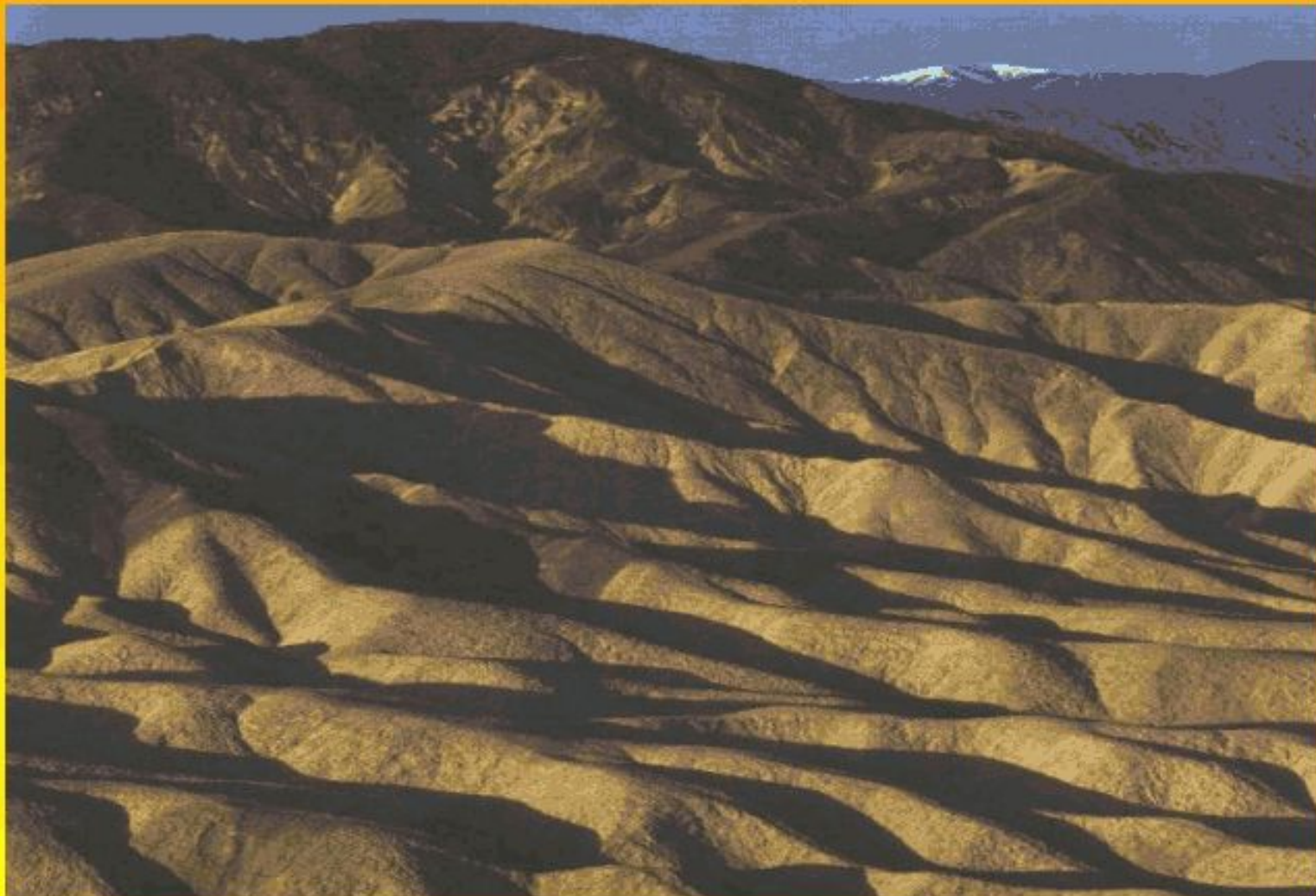


Пустыни

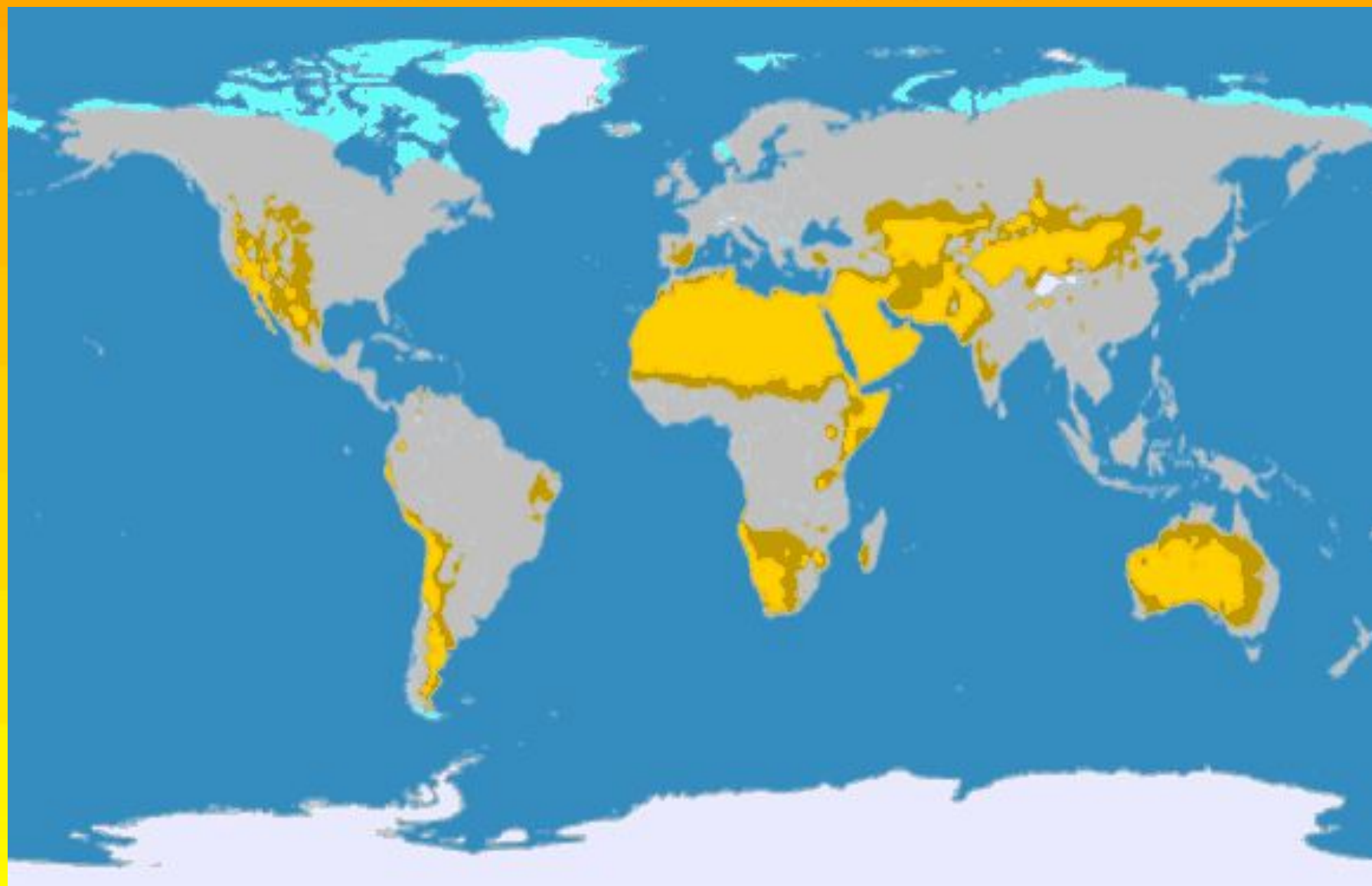
Пустыней называют любое место, где очень – очень сухо и нет, или почти нет, плодородной почвы.



Самая большая пустыня в мире – Сахара.
Она находится на северо-западе Африки.
Когда-то там были луга, росли травы и часто выпадали дожди. Но климат стал суше, и постепенно Сахара превратилась в песчаную пустыню.



ПУСТЫНИ МИРА



Географическое положение

В России пустыни занимают небольшую площадь: часть их находится в Прикаспии, к западу и востоку от низовьев Волги, часть – в восточном Предкавказье.

Климат

Это самая засушливая зона России.

Летом температура воздуха в тени до +40, +50 С. Осадков выпадает ничтожно мало.

Поверхность днём накаливается до +50, +70 С.



Жаркий летний день сменяется очень холодной ночью. Зима короткая, средняя температура января -10 C , в отдельные годы бывают сильные морозы до -30 C .

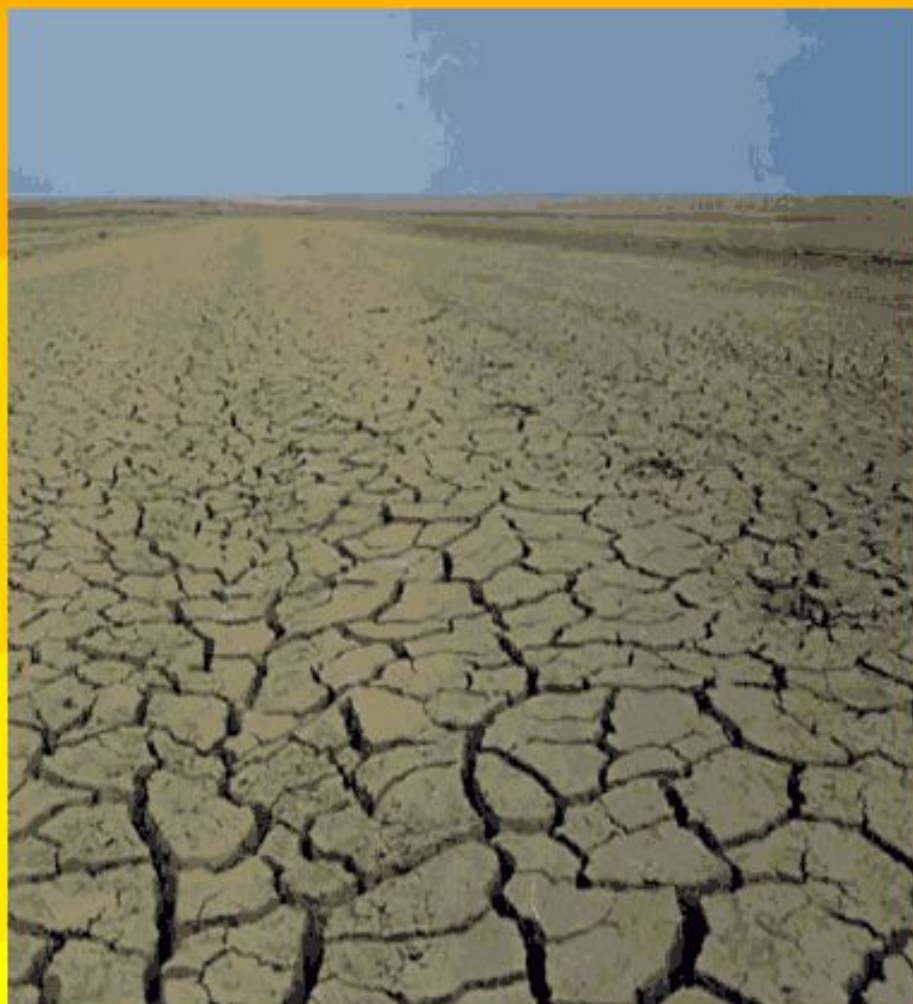


Каменистая пустыня



Каменистые пустыни покрыты щебнем и камнями, образующими россыпи.

Глинистые и солончаковые пустыни



Глинистые пустыни отличаются плотным грунтом. В низменных участках появляются ровные, сухие, твердые площадки без растений, которые при высыхании растрескиваются на небольшие многоугольники - это **такыры.**



Но самую большую территорию на Земле занимают **песчаные пустыни**: одну пятую нашей планеты.





Здесь образуются
подвижные скопления
песка - **барханы**,
возникают пыльные
бури.

Растительный мир



- В пустынях есть группа растений (суккуленты), которые запасают воду в своей надземной части. У одних из них сильно утолщены стебли, у других – листья .

Кактусы выживают в пустынях, потому что они запасают воду в своих стеблях. Вместо листьев у них острые колючки!



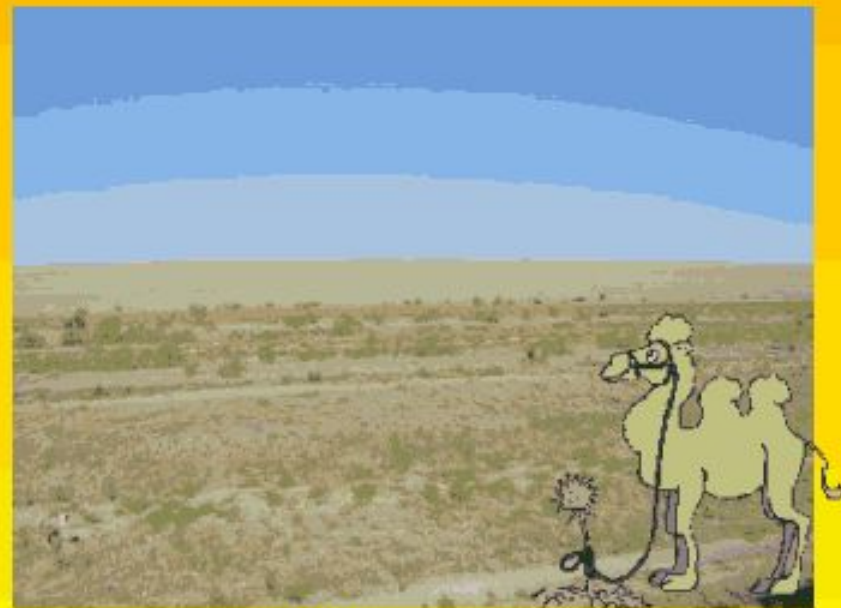
Эфемерами называют ещё мелкие растения пустыни. Чего только не увидишь в пустыне ранней весной.



осока пустынная

гусиный лук

В зоне пустынь есть интересный тип растений – растения насосы. Даже в самый жестокий зной они стоят с зелёными листьями, потому что корни их проникают в почву очень глубоко.



Одно из таких известных растений пустыни-верблюжья колючка.

Различают два вида саксаулов:

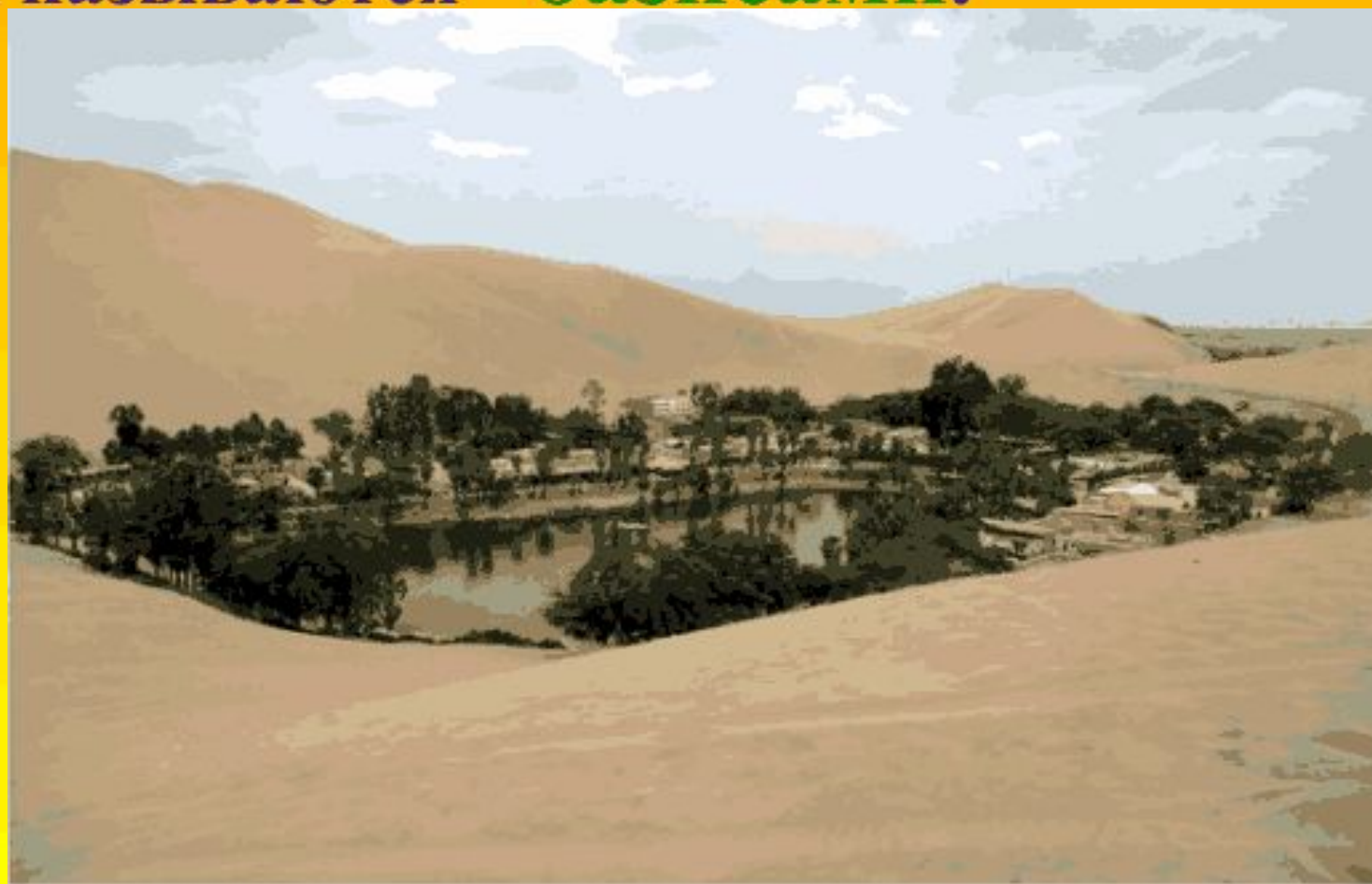


**чёрный
саксаул**

белый саксаул



В пустынях вода глубоко под землёй, но есть места, где она поднимается к поверхности. Здесь - обилие растений. Такие участки называются **оазисами**.



Приспособления растений к условиям жизни в пустыне :

- 1) *маленькие листья;*
- 2) *недоразвитые листья (крохотные чешуйки);*
- 3) *сбрасывание листьев и даже молодых побегов с наступлением жары;*
- 4) *толстая плёнка из водонепроницаемого вещества на поверхности листьев;*
- 6) *растения-насосы (корни 20-30 метров);*
- 7) *утолщённые стебли или листья .*
- 8) *низкорослые растения*



Животный мир



Животный мир пустынь богат и разнообразен. Животные ведут преимущественно наземный, а в песчаной пустыне – подземный образ жизни.



жук скарабей



стрела – змея

Из домашних животных в зоне пустыня на 1 месте.



верблюд





кулан



джейран



ящерка - круглоголовка



**Может в одну секунду в
песок зарыться.**

**Прижмётся к песку,
задрожит, затрясётся утонет.**

песчаный удавчик

Может ползать под песком так же легко, как рыба – плавать в воде.



Кобра



Кобра пользуется самой дурной славой. Яда одной змеи достаточно, чтобы лишить жизни 10, а то 15 человек. Но случаев укусов людей и гибели скота не так много, потому что кобра предупреждает о грозящейся опасности, принимая характерную позу.

Эфа

Эфа – змея красивая, но злая и ядовитая. К эфе близко не подходит. Ползает эфа не головой, как все другие змеи, а боком.





варан

Самая крупная ящерица нашей фауны. Длина 150см, поэтому варана зовут пустынным крокодиллом. Варан – сильное животное, и гюрза, и кобра, и эфа избегают встреч с ним: взрослый варан в единоборстве победит любую змею.

Пустыня, особенно песчаная, богата муравьями, жуками, хрущами и навозниками. Из паукообразных характерны скорпионы и настоящие пауки (тарантул и каракурт).



тарантул



каракурт

**Под угрозой исчезновения
оказались:**



**ГИГАНТСКИЙ
СЛЕПЫШ**



перевязка

**пятипалый
карликовый
тушканчик**



Приспособление животных

- ***Ночной образ жизни***
- ***Некрупные животные***
- ***Защитная окраска***
- ***Быстро передвигаются***
- ***Впадают в спячку***